

## GEZE OBJEKTBERICHT ZUR VERÖFFENTLICHUNG

Leonberg, 16.11.2017

### Dubai Opera: Automatische Türlösungen von GEZE in „maritimer“ Architektur



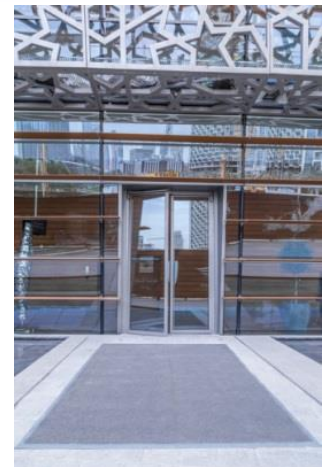
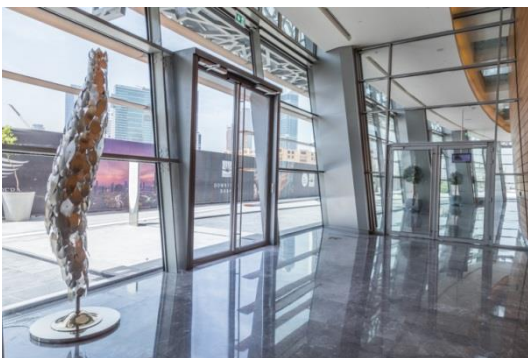
Fotos: Nicolas Tohme für GEZE GmbH

Als einzigartiger Veranstaltungsort und erste multifunktionale Kulturstätte im Herzen von Downtown Dubai lässt die Dubai Opera die Herzen von Musik-, Theater- und Ballettliebhabern höher schlagen. Das Gebäude kann flexibel in ein Theater, einen Konzertsaal, einen Ausstellungsraum oder eine 2000 Quadratmeter große Tagungsfläche umgewandelt werden. Die Konzertbestuhlung bietet Platz für 2000 Zuhörer, Festbankette können für bis zu 1000 Gäste ausgerichtet werden. Dem Hauptauditorium schließen sich Bühnen für kleinere Darbietungen und Proberäume an. Vom Dachgarten mit Restaurant hat man einen atemberaubenden Blick auf den Burj Khalifa-Komplex und die Dubai Fountains, die größten Wasserspiele der Welt.

Die Architektur der Dubai Opera in Form einer „Dhau“, der traditionellen arabischen Schiffsform, würdigt die Geschichte des Emirats. Bei der Eröffnungsgala am 31. August 2016 stand niemand geringerer als die Tenorlegende Plácido Domingo auf der Bühne. Im Mittelpunkt des Programms des Hauses stehen Oper, klassische Musik und Theater sowie Ballett. Genauso werden aber auch Komödien, Musicals, Jazz, Familienshows, Modenschauen und ein großes Spektrum weiterer Unterhaltungsformate angeboten. Es ist der unbedingte Anspruch der Dubai Opera, die angestammte Bevölkerung genauso wie das internationale Publikum, das in Dubai lebt und arbeitet, und die Besucher aus allen Teilen der Welt mit erstklassigen Darbietungen mit Künstlern von Weltrang zu unterhalten und zu bereichern.

## Traditionelle Formen in futuristischem Gebäudedesign: Gestaltungsfreiheit mit Powerturn-Drehtürsystemen

Entworfen wurde das Gebäude von Janus Rostock, dem für Projekte im Mittleren Osten leitenden Architekten des weltweit tätigen Ingenieur- und Architektur-Konzerns Atkins. In die postmoderne Architektur fügen sich die automatischen Drehtürsysteme mit Powerturn-Antrieben von GEZE harmonisch ein. Die Antriebe bieten größtmögliche Flexibilität bei der Gestaltung von Türlösungen in den verschiedensten baulichen Umgebungen, Funktionsvielfalt und dezente Optik. Darum sind die „Powerturn-Türen“ perfekte Lösungen in den Glasfassaden, deren geneigte Form – genauso wie der Schwung des Dachs – ebenso den Dhaus, nachempfunden wurde.



Einer der zahlreichen Fassadeneingänge mit Powerturn-Drehtürsystemen

Fotos: GEZE GmbH

Leise, leicht und sicher bewegen die „starken“ Powerturn-Drehtürantriebe die großen und schweren Glasflügel von dreizehn zweiflügeligen Drehtüranlagen in der transparenten Fassade. Automatisch und barrierefrei öffnen sie den Besuchern die Türen. Durch ihre einzigartige Smart swing-Funktion können „Powerturn“-Türen von innen auch ganz leicht mit der Hand geöffnet werden. GEZE-typisch nur sieben Zentimeter hoch, ist das Antriebsdesign sehr dezent. Die weit öffnenden Fluchttüren ermöglichen im Gefahrenfall allen Menschen das Gebäude in kürzester Zeit zu verlassen – auch bei Stromausfall, z. B. im Brandfall. Werden die Türen nicht im Automatik-Modus betrieben, so werden sie von der Fluchttürverriegelung FTV 320 zugehalten. Diese ist so klein, dass sie in den sehr schmalen Türprofilen nur minimalen Raum benötigt. Bei Betätigung des Öffnungstasters im Gebäudeinneren oder einem Signal der Brandmeldezentrale wird die Fluchttürverriegelung gelöst und die Powerturn-Antriebe öffnen die Türflügel. Die spezielle Türverriegelung mit drei Fallen bietet einen sehr starken Halt. Durch ein sicheres Entriegeln auch unter hoher Vorlast ermöglicht die FTV 320 ein zuverlässiges Öffnen auch dann, wenn flüchtende Menschen in einer Paniksituationen gegen die Tür drücken.

## Gebäude und Drehtürsysteme: doppelt „ausgezeichnet“

Zweifach mit Plus X Awards ausgezeichnet, sind Powerturn-Antriebe die Flaggschiffe des Drehtürantriebs-Programms von GEZE. Sie dürfen zu den Faktoren gezählt werden, die Ende 2016 zur Auszeichnung der Dubai Opera als „Project of the Year“ und „Best Public Building“ innerhalb der „Identity Design Awards“ des Architektur- und Designmagazins *identity* beigetragen haben.

## Festgestellt: Maximale Gebäudesicherheit



Fotos: GEZE GmbH

Feststellanlagen mit dem TS 5000 E-ISM-Türschließersystem und TS 5000 Türschließern

Barrierefreier Begehkomfort, Brandschutz und dezentes Design sind die Anforderungen an die zahlreichen manuellen zweiflügeligen Drehtüren, die von den Treppenhausefluren in die drei oberen Stockwerke führen. Damit die Türen auch offen stehen können und im Brandfall selbsttätig schließen, wurden Feststellanlagen gewählt. Sie halten Türen so lange elektrisch offen, bis sie entweder mit der Hand oder durch die Auslösung eines Brandmelders geschlossen werden. Ein TS 5000 E-ISM-Türschließersystem ermöglicht die beidseitige elektromechanische stufenlos einstellbare Feststellung der Türen. Der Feststellwinkel der Türflügel ist von 80 bis 130 Grad individuell einstellbar, so dass die Türen an unterschiedliche bauliche Gegebenheiten angepasst werden können. Durchgehend und dezent ist die nur bei geöffneter Tür sichtbare E-ISM-Gleitschiene. Darin enthalten ist die elektromagnetische (E)-Feststellung für beide Türflügel und eine integrierte Schließfolgeregelung. Sind beide Türflügel geöffnet und eingerastet, sorgt sie nach der Lösung der Feststellung im Brandfall für ein folgerichtiges sicheres Schließen. Variabel bis zur hohen Schließkraft Größe EN 6 einstellbar, schließen die Türen zuverlässig und sicher. Das TS 5000 E-ISM-System ist auch an Feuer- und Rauchschutztüren zugelassen, denn selbstverständlich entsprechen die GEZE Produkte in der Dubai Opera allen gängigen europäischen Normen und Sicherheitsstandards.

**Pressekontakt:**

Ellen Schellinger  
Tel.: +49 (0)7152 203-536  
Fax: +49 (0)7152 203-237  
E-Mail: [e.schellinger@geze.com](mailto:e.schellinger@geze.com)

GEZE GmbH  
Reinhold-Vöster-Str. 21-29  
D - 71229 Leonberg  
[www.geze.com](http://www.geze.com)

**ÜBER GEZE**

Die Marke GEZE steht für Innovation und Premiumqualität. GEZE gehört zu den Weltmarktführern und ist weltweit ein zuverlässiger Partner bei Produkten, Systemen und Serviceleistungen für Tür-, Fenster- und Sicherheitstechnik. Wie die Anforderungen in einem Gebäude sein mögen – GEZE realisiert optimale Lösungen und verbindet Funktionalität, Sicherheit und Komfort mit Design. GEZE Türschließer eröffnen zahlreiche technische und optische Möglichkeiten. Täglich gehen Millionen von Menschen durch Türen, die mit Oberliegenden Türschließern der TS 5000-Reihe ausgestattet sind, und genießen den barrierefreien Komfort von automatischen Türsystemen, z. B. des Slimdrive- und Powerturn-Programms. Die Glassysteme und Beschlaglösungen für Design-Schiebesysteme sind Ästhetik pur. Ein breites Produktprogramm bietet GEZE auch im Bereich Fenster- und Lüftungstechnik. Für den vorbeugenden Brandschutz stehen komplette Rauch- und Wärmeabzugslösungen (RWA) und ein umfassendes Sortiment an Türsystemen als RWA-Zuluftlösungen zur Verfügung. Die GEZE Sicherheitstechnik umfasst Flucht- und Rettungsweglösungen, Schlosstechnik und Zutrittskontrollsysteme. Mit seiner Systemkompetenz realisiert GEZE abgestimmte Lösungen, die einzelne Funktions- und Sicherheitsanforderungen in einem intelligenten System verbinden. Die aktuellsten Innovationen sind ein Gebäudeautomationssystem und Schnittstellenmodule zur Einbindung von GEZE Produkten in Vernetzungslösungen, die Gebäude zu Smart Buildings machen. Produktlösungen von GEZE sind vielfach preisgekrönt und finden sich in renommierten Bauwerken auf der ganzen Welt wieder. Das Unternehmen ist mit 31 Tochtergesellschaften, davon 27 im Ausland, einem flexiblen und hocheffizienten Vertriebs- und Servicenetz und über 2.800 Mitarbeiter/innen weltweit vertreten und erzielte im Geschäftsjahr 2016/2017 einen Umsatz von über 406 Mio. Euro. [www.geze.com](http://www.geze.com)