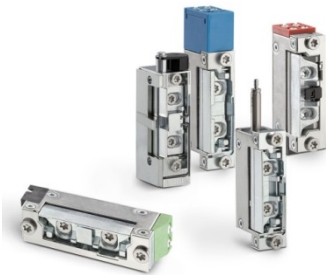


**GEZE auf der eltefa 2017 – Größte Landesmesse der Elektrobranche**

**29. - 31. März 2017, Messe Stuttgart, Halle 4C, Stand 25**

### **Perfekte Passform für Sicherheit – Elektrische Türöffner von IST Systems**



Fotos: GEZE GmbH

In Gebäuden mit vielen feingerahmten Türen unverzichtbar: Die kleinen elektrischen IST Systems-Türöffner sorgen für ein leichtes automatisches Öffnen.

**GEZE präsentiert das umfassende Türöffnerprogramm von IST Systems, Mitglied der GEZE-Gruppe. IST Systems E-Öffner zeichnen sich durch kleine Abmessungen und kompakte Bauformen aus. Kompatibel mit den Türöffnern aller gängigen Hersteller, können sie in Bestandstüren einfach ausgetauscht werden. Übersichtlich in drei Baureihen für allgemeine Anwendungen und für Brandschutz- und Sicherheitstüren gruppiert, können mit über 300 Varianten vielfältige Einzelanforderungen realisiert werden. Türenhersteller oder Verarbeiter müssen dennoch nur wenige Varianten vorhalten: Die IST-Doppelpulventechnik ermöglicht einen großen Betriebsspannungsbereich von 6 bis 48 V. Den optimalen IST Systems-Türöffner findet man ganz einfach mit dem „Produktfinder“ auf der GEZE Website (> Sicherheitssysteme).**

Alle IST Systems-Türöffner haben eine symmetrische Bauform und können in jeder Lage eingebaut werden. Durch die um drei Millimeter verstellbare Radiusfalle ist eine einfache Ausrichtung der Schlossfalle zum Türöffner möglich. Ein „Klappern“ der Tür oder ein zu hoher Dichtungsdruck in der Schließlage gibt es also nicht. Die serienmäßige bipolare EMV-Schutzdiode verhindert durch Spannungsspitzen verursachte Beschädigungen von angeschlossenen Elektronikkomponenten, z. B. von Zutrittskontroll- oder Sprechanlagen.

#### **Universalgenies**

Die Varianten der Vektor- und Kompakttüröffner-Reihen sind optimale Lösungen für universelle Anwendungen.

**A4000-Vektortüröffner** öffnen fast geräuschlos mit nur einem leisen Klicken – auch unter hoher Vorlast. Der Einsatz zusätzlicher Elektronik und das damit verbundene typische Geräusch beim Entriegeln werden vermieden. Mit Abmessungen von 15,8 x 68,7 x 25 Millimetern (BxHxT) zählen sie zu den kleinsten Türöffnern. Haltekräfte von 5.000 N und eine Falleneingrifftiefe von 4,5 Millimetern vereinfachen die Verarbeitung und bieten hohen Nutzerkomfort.

Die Variante A4000 I.S.T.Kingfix mit integrierter Fallenführung unterstützt ganz besonders dezente Türdesigns. Ausfräsungen am Türprofil können auf ein Minimum reduziert werden. Somit werden Türdichtungen nicht beeinträchtigt und machen den „Kingfix“ zur optimalen Komponente, wenn erhöhter Wärme- und Schallschutz von Bedeutung sind. Das Maß der I.S.T.Kingfix-Fallenführung ist kompatibel mit marktüblichen Türöffnern und Schließblechen. Damit kann auch dieser Türöffner einfach nachgerüstet werden.

An allen Standardtüren sorgen **A5000 bzw. A5300-Kompakttüröffner** für ein sicheres und zuverlässiges „Zugehalten-Werden“. Mit Abmessungen von 15,8 x 59,5 x 25,5 Millimetern (BxHxT) sind sie noch kleiner als Vektortüröffner, haben eine Haltekraft von 5.000 N und eine Falleneingrifftiefe von sechs Millimetern. Durch die Vielzahl der konfigurierbaren Funktionen und die Zulassung der A5000-Arbeitstrom-Varianten für Rauchschutztüren bieten sie ein hohes Maß an Planungssicherheit.

## Feuerschutzexperten

**FT500 Feuerschutztüröffner** sind optimal in Feuerschutztüren mit erhöhten Sicherheitsanforderungen. Abmessungen von 15,8 x 59,5 x 25,5 mm (BxHxT) machen sie zu den kleinsten zugelassenen Feuerschutztüröffnern. Mit einer Haltekraft von 8.000 N und einer Falleneingrifftiefe von 6,5 Millimetern halten sie Brandschutztüren im Ernstfall sicher geschlossen und sind durch ihr großes Spektrum konfigurierbarer Funktionen in den verschiedensten Anwendungen einsetzbar.

Der **SILENCE Feuerschutztüröffner FT200S** dämpft den Rückschlag der Türöffnerfalle und gewährleistet dadurch ein behutsames Zurückfahren in die Ausgangsposition. Er ist hervorragend für Feuerschutztüren in geräuschkritischen Umgebungen geeignet, in welchen darum auch auftretende Rückschlaggeräusche vermieden werden sollen.

**Sicherheit auch per Funk:** Ausgestattet mit Funkmodul und Funksender, können alle Varianten der Kompakt- und Feuerschutztüröffner sicher und komfortabel auch per Funk angesteuert werden. Durch die einheitliche Technologie sind die elektrischen Funktüröffner auch mit dem GEZE Funkprogramm, beispielsweise den Funkflächentastern, kombinierbar.