

Weltweite ERP-Strategie Umfrage von Epicor®

Flexibilität der Einsatzmodelle ist Schlüsselfaktor bei dem sich rapide entwickelnden Markt für Two-Tier-ERP-Strategien, die von einem Drittel der befragten Unternehmen in Betracht gezogen werden

Frankfurt am Main, 9. März 2011 — Epicor Software Corporation (NASDAQ: EPIC), führender Anbieter von Unternehmenssoftware für mittelständische Firmen und Geschäftsbereiche globaler Konzerne, veröffentlichte heute die Ergebnisse seiner Studie zu Strategien für Enterprise Resource Planning (ERP). Die Umfrage basiert auf Angaben von weltweit über 1.600 Teilnehmern aus Unternehmen unterschiedlicher Größe. Davon gab ein Drittel an, dass sie eine Two-Tier-ERP-Strategie in Betracht ziehen.

„Es war zudem sehr interessant, dass 59 Prozent der Befragten eine Single-Tier-ERP-Strategie betreiben, aber nur der Hälfte davon ist es gelungen, diese Systeme im Großteil ihrer weltweiten Standorte zu implementieren. Mehr als ein Drittel davon zieht in Betracht, mithilfe einer Two-Tier-Strategie dieses Problem zu lösen“, sagt James Norwood, Senior Vice President Worldwide Product Marketing bei Epicor. „Epicor hat die herausragende Fähigkeit, nahtlos neben Tier-1-Systemen zu koexistieren und flexible Einsatzoptionen wie On-Premise, On-Demand, Hosting oder jegliche Kombination davon auf einer einzigen modernen ERP-Plattform zu ermöglichen. Dies gibt Unternehmen den nötigen Spielraum, um erfolgreiche ERP-Strategien weltweit umzusetzen.“

Epicor-Umfrage bestätigt Report von Forrester Research

Diese Umfrageergebnisse entsprechen einem aktuellen Report von Forrester Research Inc.. Darin heißt es: „Einige Unternehmen mussten feststellen, dass der vereinfachte Ansatz für ERP-Standardisierung, der nur IT-Kosten minimiert, nicht der beste Weg ist, um Unternehmensziele zu erreichen.“ Weiter heißt es bei Forrester, „Experten sollten bei der Formulierung der ERP-Standardisierungsrichtlinien sowie der Applikationsentwicklung und -bereitstellung einige Aspekte sorgfältig bedenken: Aktuelle und künftig wahrscheinliche Modelle im Systembetrieb, die relativen Vorteile von On-Premise- und On-Demand-Lösungen und die Nutzung moderner Technologien¹.

¹ Forrester Research, Inc., "It's Time to Clarify Your Global ERP Strategy," October 19, 2010

Dazu ergänzt ergänzt Norwood: „Unsere Studie zeigt zudem, dass die Gründe, warum Unternehmen eine abgestufte Strategie in Betracht ziehen, auch mit dem Bedarf zusammenhängen, funktionelle Anforderungen in unterschiedlichen Unternehmensbereichen besser zu erfüllen, die Datenqualität und das Berichtswesen zu optimieren und den Roll-Out für das gesamte Unternehmen zu beschleunigen. Die größte Herausforderung bei einer derartigen Tier-Strategie scheint dabei die Master-Daten-Synchronisation zu sein.“

Eine Two-Tier-ERP-Strategie ist die Kombination eines Tier 1- und eines Tier 2-Systems, das zumeist vom selben Anbieter stammt, in eine einheitliche integrierte Umgebung. Das bedeutet zumeist, dass Tier 1-Lösungen an den Standorten im Einsatz bleiben, bei denen sie bereits implementiert wurden oder wo die Komplexität des Geschäftsfeldes höhere Kosten für Implementierung, Konfiguration und Wartung rechtfertigen. Ergänzend werden Tier 2-Lösungen an den Niederlassungen eingesetzt, die schnell ein leistungsfähiges ERP-System benötigen, dabei weder die für eine vollständige Tier 1-Umgebung erhöhten Kosten akzeptieren können noch vor Ort genügend Support haben oder länger auf die Implementierung warten können.

Laut Gartner, Inc., haben viele Unternehmen immer noch ERP-Patchwork-Lösungen in Betrieb. Diese Applikationen zu rationalisieren kann Skaleneffekte erzielen, eine globale Standardisierung von Kernprozessen unterstützen und das Lieferanten-Management vereinfachen. Aber noch schlagen zu viele Unternehmen einen unstrukturierten und kurzfristigen Weg ein².

Tier-2-ERP bietet variable Einsatz-Szenarien

Heute bieten Tier 2-Lösungen wie Epicor alle Funktionalitäten, die Unternehmen von einem Tier 1-System erwarten, allerdings ohne die damit verbundenen Gesamtbetriebskosten. Die Funktionalitäten umfassen vollständige ERP-Prozesse, integrierte Workflows, eine konsequente Umsetzung von Richtlinien für Governance, Risk and Compliance (GRC) sowie zuverlässiges Berichtswesen und Funktionen für Performance Management. Zudem zeigen Tier 2-Lösungen im Vergleich zu Tier 1-Systemen nach wie vor ihre bekannten Vorteile wie niedrige Gesamtbetriebskosten, höhere Flexibilität und beschleunigte Implementierung. Moderne Tier 2-Lösungen, die auf variable Einsatz-Szenarien an unterschiedlichen Standorten ausgerichtet sind, bieten zudem hohe Benutzerfreundlichkeit, leistungsfähige globale Funktionalitäten und

² Gartner, Inc., „A Two-Tier ERP Suite Strategy: Is It Right for You?“ by Nigel Montgomery and Denise Ganly (July 28, 2010)

vielfältige, wiederholbar einzusetzende Anwendungen basierend auf etablierten Geschäftsprozessen und einem Master Data Management (MDM).

„Mit seinen nachweisbaren globalen Funktionen, der modernen Business-Architektur, integriertem GRC und MDM, dem Support für flexible Implementierungsmodelle wie On-Premise, Hosting und On-Demand sowie niedrigen Gesamtbetriebskosten ist Epicor als strategische Komponente für jegliche Two-Tier-ERP-Strategie ausgezeichnet aufgestellt“, ergänzt Norwood. „Mit dieser dualen Strategie profitieren Unternehmen von konsolidierten Informationen und schaffen eine hohe Transparenz mit Einblick bis auf die Ebene einzelner Transaktionen. Sie können Anlagen, Geschäftsbereiche und Standorte weltweit verbinden und so auf virtuelle Weise ein Gesamtunternehmen schaffen.“

Trend für 2-Tier-Strategien

Die Studie bestätigt den wachsenden Trend in Richtung 2-Tier-Strategien – ein Umfeld, in dem Epicor weitreichende Erfahrungen besitzt. Die Vorteile liegen in messbaren Einsparungen aufgrund von konsolidiertem Einkauf, sie zeigen sich zudem auch während der Roll-Out-Prozesse in unterschiedlichen Niederlassungen, gekoppelt mit geringeren Wartungs- und Supportkosten. Durch die Reduzierung der Zahl von ERP-Paketen und -Instanzen kann über das gesamte Unternehmen hinweg die Konsistenz der Geschäftsprozesse verbessert werden.

Details der globalen ERP-Strategie-Studie von Epicor

Die Studie basiert auf weltweit 1.683 Befragungen, davon 1.008 aus EMEA, 481 aus USA, 107 aus Asien und 7 aus Australien. Die Teilnehmer kamen aus regionalen Unternehmen wie auch aus multinationalen Konzernen.

Die Ergebnisse im Überblick:

59 Prozent der Befragten setzen auf eine Tier-1-ERP-Strategie

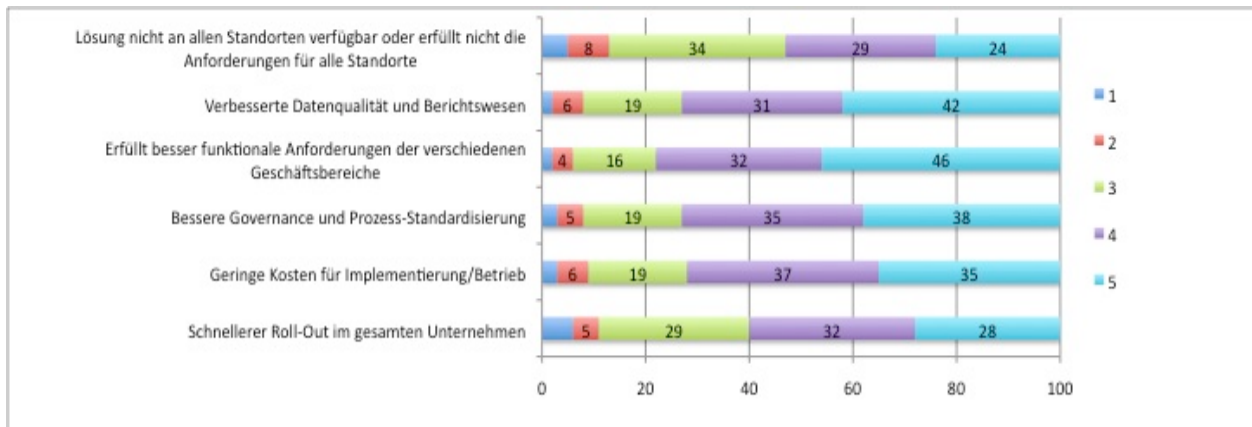
- Nur 56 Prozent davon haben es geschafft, ihre Tier-1-ERP-Systeme am Großteil ihrer Standorte zu implementieren
- 33 Prozent davon ziehen eine 2-Tier-ERP-Strategie in Betracht, um dieses Problem zu lösen

Gründe für eine 2-Tier-ERP-Strategie

Von denen, die eine 2-Tier-ERP-Strategie in Betracht ziehen, nennen als Hauptgründe:

- 46 Prozent: bessere Erfüllung der funktionellen Anforderungen in verschiedenen Unternehmensbereichen
- 42 Prozent: verbesserte Datenqualität und Berichtswesen
- 38 Prozent: verbesserte Governance und Prozess-Standardisierung

Angaben in Prozent, 5 bedeutet „sehr wichtig“

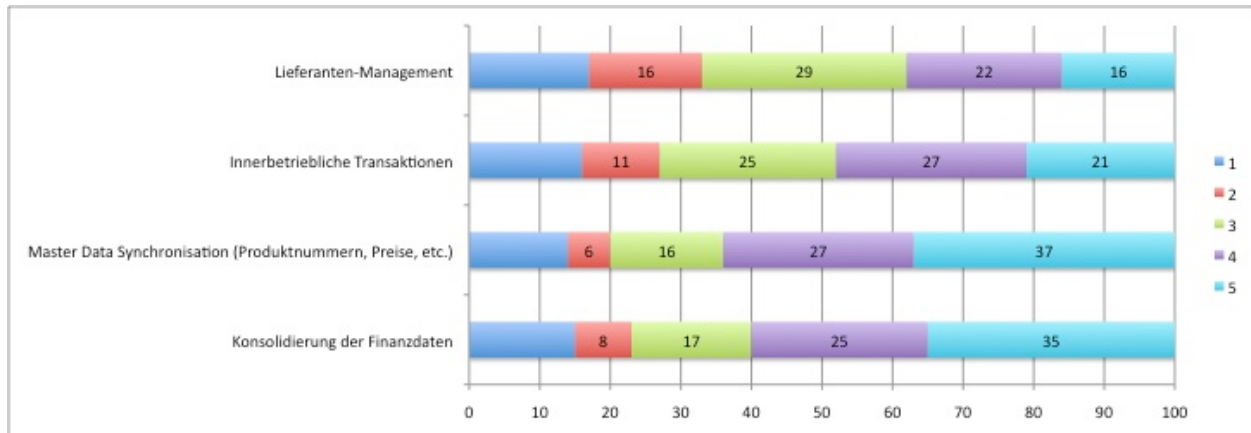


Zentrale Aspekte einer 2-Tier-ERP-Strategie

Bei denen, die eine 2-Tier-ERP-Strategie in Betracht ziehen, liegen die zentralen Aspekte in folgenden Bereichen:

- 37 Prozent: Master Data Synchronisation
- 25 Prozent: Konsolidierung der Finanzdaten
- 21 Prozent: innerbetriebliche Transaktionen

Angaben in Prozent, 5 bedeutet „sehr wichtig“



Unternehmenskontakt

Epicor Software Deutschland GmbH
Nicolai Henze
Hanauer Landstraße 291a
60314 Frankfurt am Main
Telefon: +49 (0)69 800 766 38
Telefax: +49 (0)69 800 766 05
E-Mail: nhenze@epicor.com
www.epicor.de

PR-Kontakt

Gisela Knabl
Tel: 089-97 607 903
Email: knabl@gisela-knabl.de

Aktuelle Auszeichnung für Epicor Software Deutschland GmbH:

Epicor ist Kompetenzpartner für den INNOVATIONSPREIS-IT 2011



Als Kompetenzpartner des INNOVATIONSPREIS-IT 2011 unterstützt Epicor die Initiative Mittelstand in ihrem Bestreben, mittelständische Unternehmen mit Produkten, Dienstleistungen und Lösungen aus dem Bereich der Informationstechnologie und der Kommunikation in ihrer Wettbewerbsfähigkeit zu stärken und ihnen auf dem Weg zu verbesserten Produkten und Prozessen behilflich zu sein.

Kurzprofil Epicor Software

Die Epicor Software Corporation ist ein weltweit führender Anbieter von Business-Softwarelösungen für die Bereiche Fertigung, Großhandel, Einzelhandel, Gastgewerbe und Dienstleister. Mit über 20.000 Kunden in mehr als 150 Ländern bietet Epicor integrierte ERP- (Enterprise Resource Planning), CRM- (Customer Relationship Management), SCM- (Supply Chain Management) und Einzelhandels-Softwarelösungen, die Unternehmen dabei helfen, ihre Effizienz und Profitabilität zu steigern.

Epicor wurde 1984 gegründet und verfügt über eine 25-jährige Erfahrung im Bereich technologische Innovationen mit Geschäftslösungen, die Unternehmen die nötige Skalierbarkeit und Flexibilität bieten, um Wettbewerbsvorteile erzielen zu können. Epicor bietet eine umfangreiche Auswahl von Dienstleistungen an und garantiert seinen Kunden einen einzigen Ansprechpartner, um eine schnelle Optimierung der Rendite und der Gesamtbetriebskosten zu gewährleisten – ganz gleich, ob es sich um lokale, regionale oder globale Unternehmen handelt.

Neben einem Hauptsitz in den USA sowie einer deutschen Filiale in Frankfurt am Main ist Epicor mit über 50 Niederlassungen rund um den Globus vertreten. Weitere Informationen erhalten Sie unter www.epicor.de.

Folgen Sie Epicor auf Twitter: <https://twitter.com/Epicor>; <http://twitter.com/EpicorEMEA>

###

Epicor ist ein eingetragenes Warenzeichen der Epicor Software Corporation. Andere hier aufgeführte Marken sind Eigentum ihrer jeweiligen Besitzer. Die Produkt- und Dienstleistungsangebote, die in diesem Dokument dargestellt werden, werden von der Epicor Software Corporation produziert.