

## METOCHECK Mini-Scope

Das Digital-Mikroskop, das in Ihre Handfläche passt



USB Mikroskop mit Treiber und (Mess)Software für  
Microsoft Windows Computer  
*Funktioniert auch mit Laptops*

### Was ist das Mini-Scope ?

Das METOCHECK Mini-Scope ist ein handliches digitales Mikroskop. Es hat kein Okular, man sieht das Bild direkt auf dem Computer-Monitor nachdem die mitgelieferte Treiber-Software installiert und das Mikroskop am USB-Port angeschlossen wurde.. Alles was Sie auf dem Monitor sehen kann auch als Bild auf Ihrer Festplatte gespeichert werden.

Mit der optionalen Messsoftware ToolBox-Pro können auch **präzise Messungen** von Längen, Winkeln, Durchmessern usw. vorgenommen werden, so dass das METOCHECK Mini-Scope zum preiswerten aber sehr leistungsfähigen Messmikroskop wird.

Die einfachste Anwendung und das handliche Format machen das Mini-Scope zum idealen Digitalmikroskop an allen Arbeitsplätzen wo eine schnelle und unkomplizierte Detailansicht (auch mit Messdaten) benötigt wird. Es ist keinesfalls als Ersatz für teure Labormikroskope gedacht, sondern als sinnvolle und preiswerte Ergänzung am individuellen Arbeitsplatz, durch deren Anwendung gerade teure Laborarbeiten reduziert und Entscheidungen schneller getroffen werden können.

Leiterplatten ob bestückt oder unbestückt, Filme, Innenlagen, Oberflächenstrukturen auf allen möglichen Materialien, Materialprüfungen in der Werkzeug- oder Bauindustrie, Druck- und Gewebestrukturen usw. können im Handumdrehen dokumentiert, gespeichert und weitergeleitet werden.

Auch im Privatbereich (z.B. für Sammler), in der Schule, beim Studium oder bei Seminaren und Schulungen findet das Mini-Scope sinnvolle Anwendung. Es eignet sich auch als bequeme Lesehilfe für Sehbehinderte, die so bequem Bücher und Zeitschriften am Computermonitor in großer Schrift lesen können.

Insekten, Pflanzen, (Edel)Steine, Münzen, Briefmarken, Schmuck, Sammelkarten, Miniaturen, elektronische Bauteile, kleinste Schriften in Bedienungsanleitungen, CD-Songbüchern, auf Rezepten usw. – letztlich alles, was man genauer und vergrößert ansehen will, kann man mit dem Mini-Scope auf den Computerbildschirm bringen. Das METOCHECK Mini-Scope gibt es in verschiedenen Versionen, auch für UV- und IR-Anwendungen.

Die Anwendungsmöglichkeiten sind schier endlos.

Das METOCHECK Mini-Scope bietet Vergrößerungen von 40- und 140fach. Der seitliche Schieber reguliert Vergrößerung und Fokussierung gleichzeitig. Das kompakte Design mit der eingebauten LED-Beleuchtung sorgt auch dafür, dass keine Teile verloren gehen und der Anschluss einfach durch ein USB-Kabel erfolgt. Und weil das METOCHECK Mini-Scope auch am Laptop funktioniert, kann es überall mitgenommen werden, wo eine schnelle und einfache Detailansicht von Gegenständen benötigt wird.

Mit dem METOCHECK Mini-Scope sieht man nicht nur Details, man kann auch alle Bilder mit Markierungen und Kommentaren versehen, mit der optionalen Software ToolBox-Pro präzise Messungen vornehmen und das Bild nebst den Kommentaren und Messwerten speichern.

Optional ist ein GPS Modul erhältlich mit dem dann die genaue Position der Aufnahmen in das jeweilige Bild eingespeichert werden kann

### Technische Daten:

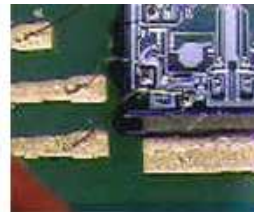
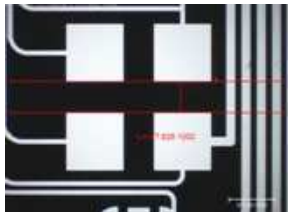
Bildsensor:	1/3" C-MOS –Chip mit 640x480 px,
Auflösung:	10 µm bei 140facher Vergrößerung,
Sichtfeld:	1,8 x 2,5 mm (140fach) bzw. 7,5 x 10 mm (40fach)
Beleuchtung:	Eingebaute LED-Beleuchtung mit automatischem Weißabgleich
Bildfrequenz:	12 bis 15fach
Stromversorgung:	über USB-Anschluss

### Systemvoraussetzungen:

Computer Pentium III oder höher, Windows2000/ XP/Vista, Direct 8x oder höher, Internet Explorer 5 oder höher.  
Für Mac-Rechner gibt es optional eine spezielle Treibersoftware.

### Bildbeispiele:

Leiterplatten und Elektronik:



Uhrwerk 40fach



Uhrwerk 140fach



Digitaldruck



Dokument



Spinnenaugen



Käfer



Münze



Fingerabdruck



## Systeme und Zubehör

### METOCHECK Mini-Scope – Basic

Mini-Scope Digital Mikroskop  
40 / 140fache Vergrößerung  
LED-Beleuchtung  
Video-Toolbox-Software zum Speichern der Bilder



### METOCHECK Mini-Scope – SW

Mini-Scope Digital Mikroskop  
40 / 140fache Vergrößerung  
LED-Beleuchtung mit Ein/Aus-Schalter zur Nutzung externer Lichtquellen  
Video-Toolbox-Software zum Speichern der Bilder



### METOCHECK Mini-Scope – SW-Pro

Mini-Scope Digital Mikroskop  
40 / 140fache Vergrößerung  
LED-Beleuchtung mit Ein/Aus-Schalter zur Nutzung externer Lichtquellen  
Leuchttisch, batteriebetrieben oder über Netzteil (nicht im Preis enthalten)  
Transportbox  
Video-Toolbox-Pro Software mit Messfunktion



### METOCHECK Mini-Scope – IR

Mini-Scope Digital Mikroskop  
40 / 140fache Vergrößerung  
Eingebaute Umschaltung IR-LED (780 nm) – Weiße-LED – LED aus (für externe Lichtquellen)  
Video-Toolbox-Software



### METOCHECK Mini-Scope – UV

Mini-Scope Digital Mikroskop  
40 / 140fache Vergrößerung  
Eingebaute Umschaltung UV-LED 380 nm) – Weiße-LED – LED aus (für externe Lichtquellen)  
Video-Toolbox-Software



### METOCHECK Mini-Scope – MP

Mini-Scope Digital Mikroskop 1,3 MP Kamera, hochauflösend  
12 / 140fache Vergrößerung  
Eingebaute Umschaltung für externe Lichtquellen  
Video-Toolbox-Pro Software



## Zubehör:

### Kalibrierskala

wird zur Kalibrierung für Messvorgänge benötigt

### Stativ MP für MiniScope MP

Zur Befestigung des Mini-Scope auf fester Höhe um beispielsweise Schliffbilder oder dickere Objekte einfacher darzustellen und zu vermessen. Gleichzeitig kann die Vergrößerung auf 12fach – 40fach reduziert und das Sichtfeld vergrößert werden



### Stativ M2-II/Adapterlinse

Zur Befestigung des Mini-Scope auf fester Höhe um beispielsweise Schliffbilder oder dickere Objekte einfacher darzustellen und zu vermessen. Die Adapterlinse reduziert die Vergrößerung auf 6 bzw. 40fach und erhöht entsprechend das Sichtfeld 76 mm



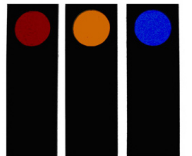
### Distanzringe

Sie werden benötigt um dickere Objekte anzusehen und um die Vergrößerung bzw. das Sichtfeld anzupassen. Sie umgeben das Objekt (z.B. Fliege oder Käfer) und erhöhen den Abstand zwischen Objekt und Mini-Scope. Set mit 4 unterschiedlichen Distanzringen zw. 1,5 und 12 mm.



### Farbfilter-Satz

Farbfilter rot, blau, orange, Infrarot-pass, zur Filterung von Lichtspektren



### Transportkoffer

Hartschalenkoffer, wasserdicht mit Schaumstoffeinlagen zur Aufnahme des Mini-Scope und Zubehör



### Leuchttisch

Batteriebetrieben, Fläche ca. 10 x 13 cm



### GPS-Modul

Benötigt einen eigenen USB-Port und verbindet sich dann mit der Video-ToolBox-Software. Die GPS Daten können dann in das Bild eingespeichert werden.

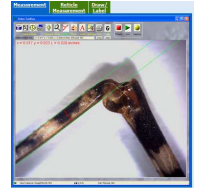
## Software und Software-Plugins

### MAC-Software

Treiber-Software für MAC-Rechner, muss im Bedarfsfall zusätzlich geordert werden

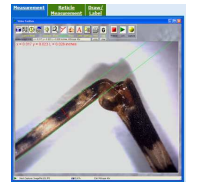
### Video-Toolbox

Standard-Software mit einfacher Bildbearbeitung und einfachen Messfunktionen  
Ohne Kalibrierskala (muss separat bestellt werden)



### Video-Toolbox-Pro

Erweiterte Bildbearbeitung und Messfunktionen, Bild-in-Bild, Skizzen, Zeichnen, Texteingabe  
Ohne Kalibrierskala (muss separat bestellt werden)



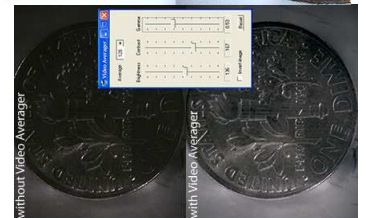
### Focus-Lock-Plugin

Erhöht die Tiefenschärfe automatisch während des Fokussierens



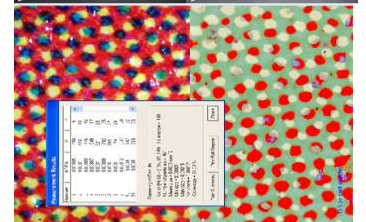
### Video Averager Plugin

Reduziert das Bildrauschen, verbessert die Helligkeitssteuerung bei dunklen Bildern



### Particle Analyzer Plugin

Zur automatischen Zählung von Partikeln im Bild, auch nach Farben getrennt



### Fusschalter-Plugin

Software Plug-in und Fußschalter zum Einfangen des Bildes. Dabei hat man beide Hände frei und kann Proben und Mikroskop besser halten und positionieren. Der Fußschalter benötigt einen eigenen USB-Eingang am Computer/Laptop

