



# Xpert-Timer

*...mehr Transparenz bei Ihren Projektzeiten*

## Professionelle Projektzeiterfassung

Wie oft kommt es vor, dass zu Feierabend nicht mehr genau zugeordnet werden kann, welche Tätigkeiten zu welchen Projekten wie lange gedauert haben. Mühsam werden von Hand Listen über die benötigten Zeiten geführt, um dem Kunden anschließend einen vermeintlich korrekten Stundennachweis vorzulegen.

Abhilfe schafft jetzt der Xpert-Timer. Die Auftragszeit- bzw. Projektzeiterfassung stoppt Arbeitszeiten automatisch im Hintergrund und liefert aussagekräftige Auswertungen.

Die Software richtet sich an Groß- sowie Kleinunternehmen, um mehr Transparenz bei den Projektzeiten zu erhalten. Dienstleister und Selbständige setzen den Xpert-Timer ein, um ihren Kunden die Arbeitszeiten und Tätigkeiten anschaulich darzulegen oder um zu überprüfen ob die kalkulierten Stunden für ein Projekt auch tatsächlich eingehalten werden.

### Einige Features des Xpert-Timer:

- Netzwerkfähigkeit
- Schwebende Stoppuhr auf Ihrem Desktop
- Automatisches Stoppen der Projektzeiten
- Minutengenaue Darstellung der Zeiten
- Nachtrag von Zeiten bei Terminen außer Haus
- Export der Daten nach Excel
- Viele Tastaturkürzel
- Aufgabenliste
- Tätigkeitshistorie pro Benutzer und Projekt
- Zugriffsregelung über Rechtegruppen bei mehreren Benutzern
- Versand von Statusreports per E-Mail
- Dokumentenmanagement
- Kundenmanagement
- u.v.m.



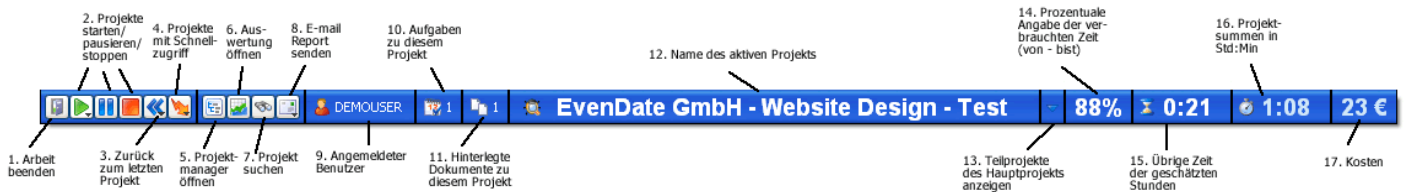


# Xpert-Timer

...mehr Transparenz bei Ihren Projektzeiten

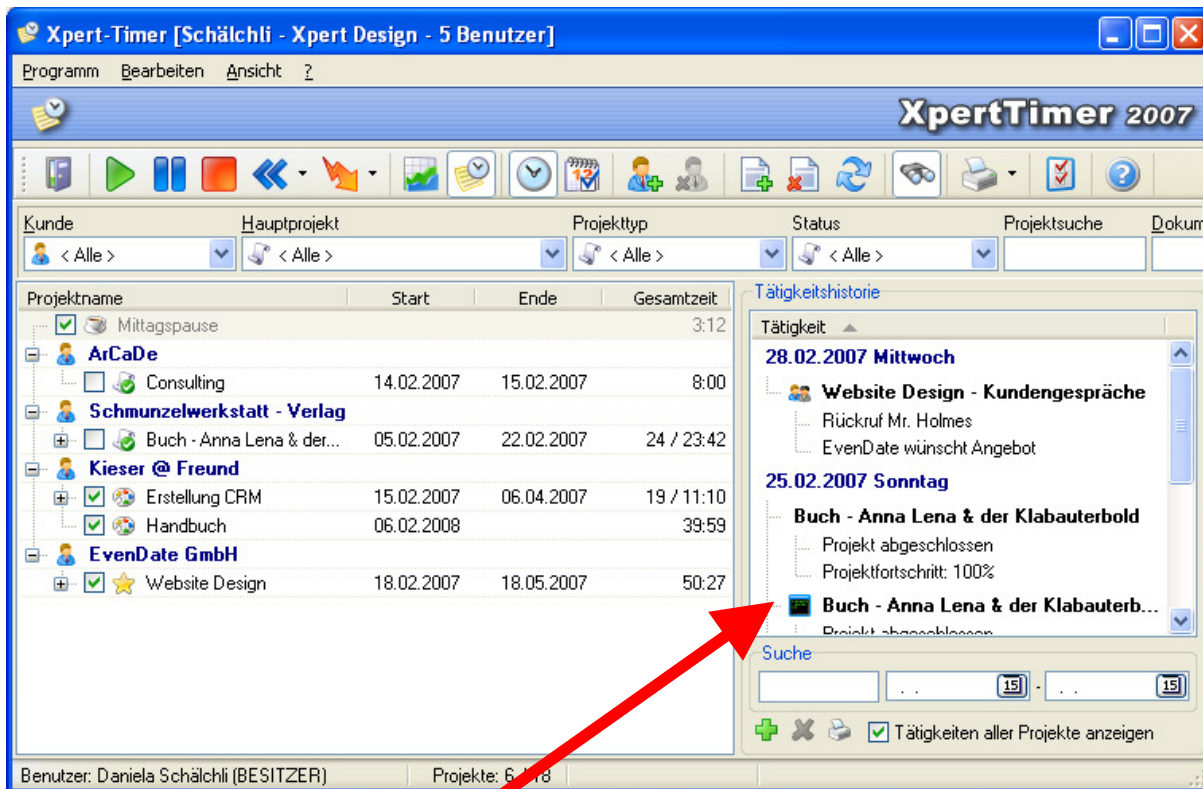
## Automatisches Stoppen der Zeit

Einen wesentlichen Vorteil gegenüber den Konkurrenzprodukten bietet der Xpert-Timer mit seiner Stoppuhr. Die Arbeitszeiten müssen nicht mehr manuell eingegeben werden, denn die Minuten werden automatisch im Hintergrund vom Programm gestoppt. Die Stoppuhr schwebt jederzeit auf dem Desktop, sodass die Zeit und das aktive Projekt immer im Blick bleiben.



## Die Schaltzentrale des Xpert-Timer

Der Projektmanager ist die Schaltzentrale des Xpert-Timer. Von hier aus gelangen Sie zu allen wichtigen Funktionen.



Die Tätigkeitshistorie (auf der rechten Seite im Projektmanager) bietet Unternehmen die Möglichkeit, den Projektverlauf genau zu verfolgen.



# Xpert-Timer

...mehr Transparenz bei Ihren Projektzeiten

## Die Aufgabenliste



In der Aufgabenliste werden alle Tätigkeiten festgehalten, die vom Benutzer noch nicht erledigt wurden. Die Aufgaben werden dabei einem Projekt zugeordnet und bei Erledigung direkt in dessen Projekthistorie eingetragen. Wird eine Aufgabe bis zu einem angegebenen Termin nicht erledigt, wird die Aufgabe rot markiert.

## Die Kalkulation

**Projekteigenschaften: Presse**

Tab: **Kosten**

**Kostenrechnung**

Kostenangaben aus Hauptprojekt übernehmen

Abrechnungseinheit:  Minuten

Preis pro Einheit:  €

Voller Preis pro angefangene Einheit

---

Summe Kosten:  €

**Gewinn / Verlust**

Summe Kosten	Pauschalpreis	Gewinn/Verlust
<input type="text" value="675,00"/>	<input type="text" value="1200,00"/>	<input type="text" value="525,00"/>

**Soll/Ist - Vergleich**

Geschätzte Kosten	Summe Kosten	Differenz Soll/Ist
<input type="text" value="1050,00"/>	<input type="text" value="675,00"/>	<input type="text" value="375,00"/>

Sie können hier einen Preis pro Abrechnungseinheit für dieses Projekt angeben. Alternativ kann der Preis des übergeordneten Hauptprojekts übernommen werden. Ist weder bei Haupt- noch bei Teilprojekt ein Preis hinterlegt, so wird der Preis der Benutzereinstellungen verwendet.

Buttons: **Ok** **Abbruch** **Hilfe**

Den Überblick über angefallene Kosten und das Budget erhält man durch das Hinterlegen eines Stundensatzes beim jeweiligen Benutzer oder im Projekt selbst. Somit kann der Projekt-Etat direkt mit der investierten Arbeitszeit verglichen werden.



# Xpert-Timer

...mehr Transparenz bei Ihren Projektzeiten

## Die Auswertung

Im Auswertungsmodul können die erfassten Daten von den einzelnen Zeitstempeln bis zu einer Jahresübersicht angezeigt werden. Es stehen viele weitere Filter zur Verfügung, um die Daten je nach Bedarf anzuzeigen. Die Daten können dann mit **einem Mausklick in Excel exportiert**, per FTP oder E-Mail versandt, als .pdf oder in Papierformat gedruckt oder zur Weiterverarbeitung über die Schnittstellen exportiert werden.

Hier sehen Sie alle Projekte für die in den entsprechenden Zeiträumen Zeiten erfasst worden sind. In der Tätigkeitshistorie können Sie nachvollziehen welche Tätigkeiten in diesen Zeiträumen für das ausgewählte Projekt durchgeführt worden sind.

## Das Reporting

Die Vorlage zum Ausdruck der Daten aus der Auswertung kann individuell angepasst werden. So können Sie ganz einfach Ihr eigenes Logo einbinden.

**Wochenbericht KW 48 / 26.11.2007 - 02.12.2007**

Projekt: < Alle >  
Benutzer: Daniela Schälchli

Projekt	Gesamt	Prozent	Mo.	Di.	Mi.	Do.	Fr.	Sa.	So.
OneTwo GmbH - Erstellung einer Website - index.htm	4:38	24,73%					1:26		3:12
OneTwo GmbH - Erstellung einer Website - sales.htm	1:22	7,30%	0:04				0:30	0:48	
Xpert-Design Software - Software Test	7:03	37,63%	5:46		1:17				
Verlag Schmunzelwerkstatt - Korrekturlesung - Kapitel I	2:11	11,65%	0:54			1:17			
Verlag Schmunzelwerkstatt - Korrekturlesung - Kapitel II	3:30	18,68%	0:34			2:56			
<b>Summe in Stunden</b>	<b>18:44</b>	<b>100,00%</b>	<b>7:18</b>		<b>1:17</b>	<b>4:13</b>	<b>1:56</b>	<b>0:48</b>	<b>3:12</b>

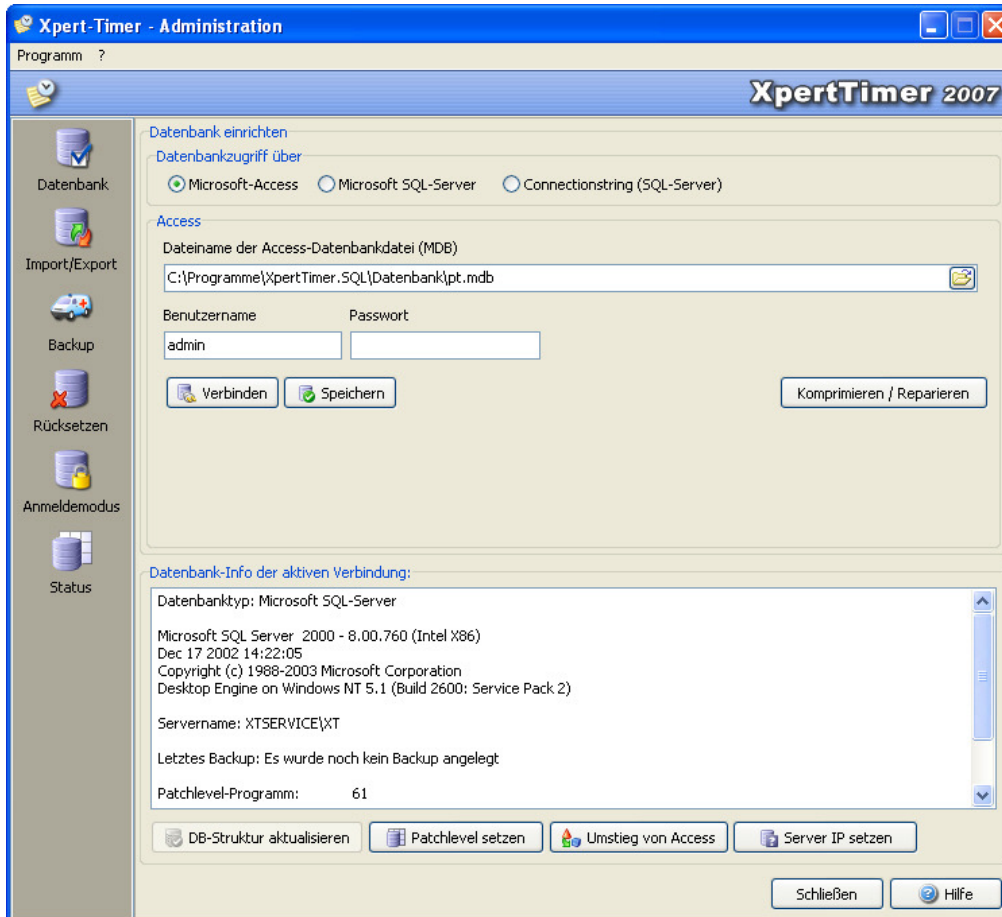


# Xpert-Timer

...mehr Transparenz bei Ihren Projektzeiten

## Die Installation

Der Xpert-Timer arbeitet auf Basis einer ACCESS oder MS-SQL Datenbank. Die Installation läuft reibungslos über einen Installationsagenten. Über das mitgelieferte Programm XTAdmin können Datenbankverbindungen hergestellt, der Login Modus festgelegt und noch weitere Konfigurationen getätigt werden.



## 30 Tage unverbindlich testen

Das Programm steht unter <http://www.xperttimer.de> als voll funktionsfähige Testversion zum Download bereit. Diese ist dabei auf 30 Tage limitiert. Auch die Netzwerkfähigkeit kann mit der Testversion mit bis zu 10 Benutzern im Unternehmen getestet werden. Die Daten, die während der Testphase festgehalten wurden, gehen beim Erwerb der Benutzerlizenz nicht verloren.

## Weitere Infos und Kontakt:

Xpert-Design Software  
Andreas Spang  
Kapellenstr. 14  
D - 86391 Stadtbergen

Telefon: +49-(0)821 2527409-0  
Telefax: +49-(0)821 2527409-2  
E-Mail: [service@xpertdesign.de](mailto:service@xpertdesign.de)