

C9850

OKI
PRINTING SOLUTIONS



**Müheloses Farbmanagement.
Außerordentliche Produktivität**

C9850hdn

C9850hdtm



A3+/A3/A4 DRUCK



FARBE/
SCHWARZWEISS



1 - 30 BENUTZER



C9000
Series

Leistung, Farbe und Druckqualität – alles unter Kontrolle

Wenn die Druckqualität entscheidend ist, ist der C9850 die perfekte Wahl. Mit ihm lassen sich qualitativ hochwertige Farb- und Schwarzweißdrucke in hohen Auflagen und mit geringem Benutzeraufwand erstellen. Der integrierte EFI Fiery® System 8e Controller bietet erstklassige Leistung. Diese fortschrittliche Funktion sorgt für noch bessere Druckkontrolle, sie unterstützt das Druckmanagement und vereinfacht die Erstellung auch komplexerer Dokumente. Mit dem EFI Fiery® System 8e und der herausragenden Technologie von OKI Printing Solutions erreichen die Benutzer ausgezeichnete Druckausgabe bei hervorragender Druckkontrolle - und das zu einem attraktiven Preis.

Der C9850 - Müheloses Farbmanagement. Außerordentliche Produktivität.

- Eingebetteter EFI Fiery® System 8e Controller mit Smart RIP-Technologie für schnellen, automatisierten Farbdruck-Workflow
- Single-Pass Drucktechnologie - der Drucker verarbeitet Papiergewichte bis zu 330g/m² und Formate bis A3+ (bis 328mm) sowie Banner von bis zu 1.200mm Länge
- Effizienter Drucker für große Arbeitsgruppen mit einer Druckgeschwindigkeit von 36 Seiten pro Minute bei Farbe und 40 Seiten pro Minute bei Schwarzweiß
- 230 Blatt fassendes Mehrzweckfach verarbeitet viele verschiedene Druckmedien, von Visitenkarten bis hin zu Bannern mit 1.200mm Länge
- High Definition Color Drucktechnologie für noch mehr Farbtiefe und noch kräftigere Farbtöne - selbst auf gewöhnlichem Büropapier
- Detailgetreue Auflösung von 1.200 x 1.200dpi für gestochen scharfen Druck von Text und Grafiken

High Definition Color Drucktechnologie garantiertherausragende professionelle Farbdruke

High Definition Color ist OKI Printing Solutions' einzigartiges Angebot an Standards setzenden Hardware- und Softwaretechnologien. Zusammen bieten diese Komponenten unübertroffenen Farbdruck...einfach, intelligent, perfekt. Als Spezialist für professionelle Drucklösungen und führender Anbieter von Farbdruckern können wir Ihren Anforderungen gerecht werden. Garantiert. Fantastische Farbe. Mit OKI Printing Solutions.

Software-Hilfsprogramme für noch mehr Produktivität und noch bessere Kostenkontrolle

Die Utility Suite der C9000 Serie ist ein einzigartiges Softwarepaket, das Benutzern helfen soll, das Leistungspotenzial ihres Druckers voll und ganz auszuschöpfen. Eine vollständige Liste der Hilfsprogramme finden Sie in der Produktspezifikationstabelle auf der nächsten Seite.





Eingebetteter Fiery® System 8e Controller: Müheloses Farbmanagement für interne und gewerbliche Benutzer

Der C9850 ist ideal für internen oder gewerblichen Farbdruck mit höchsten Anforderungen an ein einheitliches, genaues Farbdruckbild. Die Benutzer profitieren vom Zugang zu schnellem, unglaublich detailgetreuem Farbdruck durch den eingebetteten EFI Fiery® System 8e Controller und die begleitende Software.

Und trotz all seiner fortschrittlichen Technologie ist der C9850 bemerkenswert einfach zu bedienen. Sobald die IT-Administratoren die Basisprofile und die Konfigurationen für spezifische Arten von Farbnutzung und Druckaufträgen eingerichtet haben, können die Benutzer:

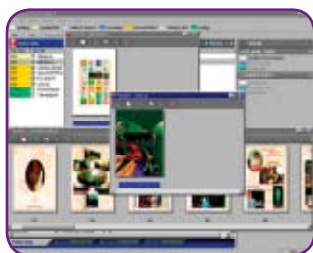


- Dank der Smart RIP-Technologie von praktisch jeder Unternehmenssoftware aus drucken und großartige Ergebnisse erzielen, auch bei großen Dateien
- Einheitliche Farbausdrucke erstellen, Seite für Seite und Druckauftrag für Druckauftrag
- Spielend leicht Dokumente in professioneller Qualität erstellen
- Zeit und Kosten für den Einsatz interner Reprintzentren oder externer Druckereien einsparen

EFI Auftragsmanagement- und Farbmanagement-Tools

Command WorkStation™

Automatische Identifizierung und Anzeige von Informationen über Fiery-Server im Netzwerk; damit können Anwender und Administratoren Druckaufträge nachverfolgen und verwalten und den Auftragsfluss überwachen.



EFI HotFolder™

Bietet dem Benutzer eine einfache und automatisierte Methode für das Versenden von Druckdateien an den Fiery Controller; eliminiert die sich wiederholenden Aufgaben und die Möglichkeit eines Benutzerfehlers bei der Konfiguration von Einstellungen für mehrere Druckaufträge.



EFI SpotOn™

Dient zur Erstellung oder Bearbeitung von Schmuckfarbentabellen oder zur Definition von benutzerdefinierten Schmuckfarben (z.B. „Konzernrot“); garantiert, dass der C9850 einzigartige Farbtöne bei jedem einzelnen Druckauftrag genau wiedergibt.



EFI ColorWise™

Gewährleistet exakte Farbtöne über Plattformen, Anwendungen und alle Druckmedien hinweg. Es ermöglicht die maximale Kontrolle über die Farbtonqualität durch ein paketfortschrittlicher und präziser Tools und personalisierter Einstellungen.



Die C9850 Farb- und Schwarzweißdrucker

| | C9850hdn | C9850hdt |
|----------------------------------|--|---|
| Artikelnummer | 01193301 | 01193401 |
| Druckgeschwindigkeit & Durchsatz | A4-Druckgeschwindigkeit | 36 Seiten/Min. Farbe, 40 Seiten/Min. Schwarzweiß |
| | A3-Druckgeschwindigkeit | 19 Seiten/Min. Farbe, 21 Seiten/Min. Schwarzweiß |
| | Zeit bis zum ersten Druck (TTFP) | 10,5 Sekunden bei Farbe, 9 Sekunden bei Schwarzweiß |
| | Aufwärmzeit | 110 Sekunden oder weniger nach dem Einschalten |
| | Prozessor | 1GHz Intel Celeron M |
| Druckqualität | Auflösung | ProQ4800 Multi-Level Technologie, Auflösung von 1.200 x 1.200dpi |
| | Farbanpassung | Fiery ColorWise Pro Tools™, EFI ICC Farbprofile, Farbkalibrierung mit optimalem EFI-Farbprofilierungs-Kit |
| Schriften | Druckerschriften | 86 skalierbare PCL-Schriften, 1 Bitmap-Font, 10 TrueType-Fonts, 136 Adobe® PostScript Type 1-Fonts, OCR A/B, USPS Barcode |
| Kompatibilität | Druckersprachen | PCL5c, PCL XL (Farbe), Adobe® PostScript 3 mit direktem PDF-Druck (v1.7) |
| | Konnektivität | Bidirektionale parallele IEEE-1284 konforme Schnittstelle und Hi-Speed USB 2.0, 10Base-T/100Base-TX/1000Base-T Ethernet |
| | OS-Kompatibilität ¹ | Windows 2000 Professional (SP4 oder höheres SP) / 2000 Server (SP4 oder höheres SP) / 2000 Advanced Server (SP4 oder höheres SP) / XP Professional / XP Home / Server 2003 Standard Edition / Server 2003 Enterprise Edition / Server 2003 Datacenter Edition / XP Professional x64 / Server 2003 x64 (SP1) / Vista (32-Bit) / Vista (64-Bit); Mac OS X PowerPC 10.3.9 - 10.5 / Mac OS X Intel 10.4.4 - 10.5 |
| | Netzwerk und Protokolle | 10Base-T/100Base-TX/1000Base-T Ethernet-Karte mit internem Web-Server für Konfiguration und Management von Drucker und Netzwerk. Inklusive POP3/APOP- und SMTP Mail Client zur Erteilung von Druckaufträgen und Warnhinweisen. Unterstützt ALLE wichtigen Netzwerkprotokolle: TCP/IP, Netware und Ethertalk. TCP/IP: ARP, IP, ICMP, TCR, UDP, LPR, FTP, HTTP(IPP), BOOTP, DHCP, SNMP, DNS, JetDirect-Protokolle. Netware 3.x, 4.x, 5.x und 6 mit vollständiger NDS- und NDPS-Unterstützung; PServer, NDPS-Unterstützung über dediziertes OKI NDPS Gateway. EtherTalk: ELAP, AARP, DDP, AEP, NBP, ZIP, RTMP, ATP, PAP. |
| Utility Suite ¹ | Print Control Client, Print Control Server ² , Report Tool, PrintSuperVision.net ² , Template Manager 3.0 ² , Storage Device Manager ² , Swatch Utility, EFI Job Monitor, EFI Hot Folders, EFI Command Workstation, PDF Print Direct Utility | |
| Speicher | RAM Standard | 1.024MB |
| | Max. RAM | 1.024MB |
| | Festplattenlaufwerk | 40GB |
| Papierverarbeitung | Fassungsvermögen des 1. Papierfachs | 530 Blatt, Papiergewicht: 80g/m ² |
| | Fassungsvermögen des optionalen 2./3. Papierfachs | 530 Blatt, Papiergewicht: 80g/m ² |
| | Fassungsvermögen des Mehrzweckfachs | 230 Blatt, Papiergewicht: 80g/m ² |
| | Papierformate | 1./2./3. Papierfach: A6, A5, A4, A3, A3+, benutzerdefiniertes Format: Breite 105 x 148mm Länge 328 x 457mm, Mehrzweckfach: A6, A5, A4, A3, A3+, benutzerdefiniertes Format: Breite 76 x 127mm Länge 328 x 1.200mm, Duplexeinheit: A6, A5, A4, A3 |
| | Papiergewicht | 1./2./3. Papierfach: 64 bis 216g/m ² , Mehrzweckfach: 64 bis 330g/m ² , Duplexeinheit: 64 bis 188g/m ² |
| | Duplexeinheit | • |
| | Papierzufuhr | Auto Media Detect (automatische Erkennung des Papiergewichts), Auto Paper Tray Select (automatische Erkennung des Papierformats), Tray Empty Sensor (Sensor zur Erkennung eines leeren Papierfachs), Paper Low Sensor (Sensor zur Erkennung eines geringen Papiervorrats) |
| | Papierausgabe | 500 Blatt Face Down, 200 Blatt Face Up |
| Betriebsbedingungen | Temperatur/Luftfeuchtigkeit | 10°C bis 32°C (17°C bis 27°C empfohlen) / 20% bis 80% RF (50% bis 70% RF empfohlen) |
| | Lagerung | -20°C bis 45°C, 10% bis 90% RF |
| Energiedaten | Stromversorgung | 220-240V AC, 50Hz +/- 2Hz |
| | Stromverbrauch | Ca. 780W, max. 1.500W, Stand-by 200W (Durchschnitt), Energiesparmodus & 34W |
| Geräuschpegel | Betrieb: 54dB(A) oder weniger, Stand-by: 42dB(A) oder weniger, Energiesparmodus: 28dB(A) nach 30 Minuten (Hintergrundgeräusch) | |
| Abmessungen (HxBxT) | 471 x 654,5 x 633mm | 785,5 x 654,5 x 633mm |
| Gewicht* ³ | Ca. 77,4kg | Ca. 129kg |
| Auslastung | Druckerauslastung (max.) | 150.000 Seiten/Monat |
| | Druckerauslastung (Durchschnitt) | 5.000 - 15.000 Seiten pro Monat |
| Gewährleistung | 3 Jahre Garantie nach erfolgter online Registrierung innerhalb 90 Tagen nach Kauf. Vor-Ort-Service Next Day bei Störungsmeldung bis 12:00 Uhr. | |
| Zubehör | 2./3. Papierfach | o (42831303) |
| | Großraumkassette (3x 530 Blatt) | o (42831503) |
| | Finisher 4 Fächer | o (01166701) |
| | Finisher 5 Fächer | o (01166801) |
| | Unterschrank | o (09004256) |
| | Finisher Locheinheit (2er-Lochung) | o (42872901) |
| | Finisher Locheinheit (4er-Lochung) | o (42872903) |

* Standard o Optional (Artikelnummer)

¹ Informationen zu Treiber-Veröffentlichungen und zur OS-Kompatibilität finden Sie auf Ihrer lokalen Website von OKI Printing Solutions

² Nur Windows

³ Einschließlich aller Verbrauchsmaterialien

Informationen Verbrauchsmaterialien: Zum Schutz Ihres Druckers und zur Aufrechterhaltung seiner vollen Funktionalität ist dieses Modell für den Betrieb nur mit original OKI Printing Solutions Tonerkartuschen eingerichtet. Diese erkennen Sie an der ausschließlichen Kennzeichnung mit der Marke „OKI“ und an der Originalverpackung. Andere Tonerkartuschen funktionieren möglicherweise überhaupt nicht, selbst wenn sie als „kompatibel“ beschrieben sind, und falls sie funktionieren, können sie die Leistung Ihres Druckers und die Druckqualität beeinträchtigen.

| Beschreibung | Lebensdauer (Seiten) | Artikelnummern |
|-------------------|----------------------|---|
| Toner* | 15.000 | Cyan: 42918915 Magenta: 42918914 Gelb: 42918913 Schwarz: 42918916 |
| Bildtrommel* | 30.000 | Cyan: 42918107 Magenta: 42918106 Gelb: 42918105 Schwarz: 42918108 |
| Transportband | 100.000 | 42931603 |
| Fixiereinheit | 100.000 | 42931703 |
| Resttonerbehälter | 30.000 | 42869403 |
| Finisher-Klammern | 15.000 | 42937603 |

*Alle Toner: A4-Seiten bei 5%; mit der Erstausrüstung des Druckers können 7.500 Seiten bei 5% Farbdeckung gedruckt werden. Alle Trommeln: durchschnittliche Lebensdauer A4-Seiten.

Spezifikationen können unangekündigt geändert werden. Alle Warenzeichen sind anerkannt.

OKI SYSTEMS (ÖSTERREICH)

Campus 21
Businesszentrum Wien Süd
Liebermannstrasse A02 603
A-2345 Brunn am Gebirge
Tel. +43(0)2236/677110
Fax +43(0)2236/677110999
WWW.OKIPRINTINGSOLUTIONS.AT

OKI SYSTEMS

(DEUTSCHLAND) GMBH
Hansaallee 187
40549 Düsseldorf
Tel. 01805 / 6544357
01805 / OKIHELP
Fax +49(0)2 11/59 33 45
WWW.OKIPRINTINGSOLUTIONS.DE
INFO@OKI.DE
OFFICE@OKI.AT

