

PVStrom Konversionsflächen

3 Beispiele

Kerosinfahne / Tanklager Flughafen Bremgarten

Kampfmittelbelastung im Munitionsdepot Bad Rappenau/Siegelsbach

Beeinträchtigung der Bodenfunktion durch Torfabbau im Donaumoos mit 2 - 3m tiefer Entwässerung





Die PVStrom Unternehmensgruppe

Gründung:	2001
Eigenkapital:	2,5 Millionen Euro
Mitarbeiter:	21
Standorte:	3 (2x BRD; 1x Italien)
Spezialisierung:	Freiflächen
	Konversionsflächen
	Flughäfen

PVStrom Solar Investments:

- Projektentwicklung Genehmigungsverfahren
- Elektrotechnische Planung
- (Projekt-) Finanzierung, Leasing
- EPC
- Wartung / Fernüberwachung
- Leistungsstarke Hersteller/Partner
- Seriöse und integere Emittenten

PVStrom Power Generation:

- Anlagenbetrieb



Konversionsfläche Flughafen Bremgarten



Projektbeschreibung

- Betreiber: PVStrom Power Generation GmbH Co KG
- Objekt: Ehemaliges Kerosin Tanklager Gleisanlage
- Fläche: 7 ha
- Bauart: Freifläche, starr und nachgeführt
- Leistung: 1.510 kWp
- Jahresertrag: 1.645 MWh
- Module / Wechselrichter: Deutsche Herstellung
- Besonderheit: Das Gelände ist mit ein Kerosinfahne kontaminiert. Die ca. 100 auf dem Gelände verteilten Grundwassermessstellen müssen für Beprobungen zugänglich bleiben.
- Inbetriebnahme 2007

PVStrom Konversionsflächen



Referenz: Konversionsfläche Flughafen Bremgarten





Konversionsfläche Flughafen Bremgarten



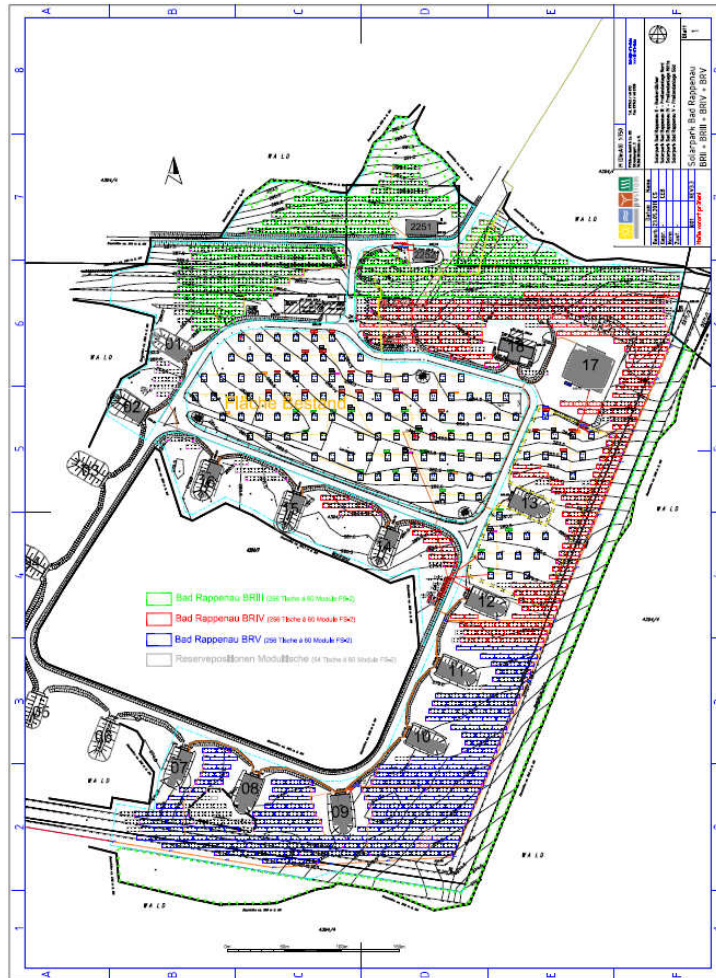
Ansprechpartner Referenzen

Zweckverband Gewerbepark Breisgau

Bürgermeister von Eschbach und Freiburg



Referenz: Konversionsfläche Bad Rappenau / Siegelsbach



Projektbeschreibung

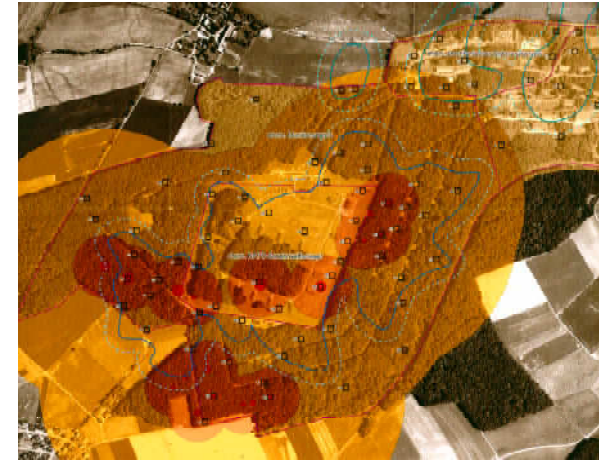
- Kunde: Verschiedene Solarfonds
- Objekt: Ehemaliges NATO Sonderwaffenlager Pershing II Atomsprengköpfe
- Bauart: Freifläche, starr und nachgeführt Dachanlagen auf den Bunkerdächern
- Leistung: 4.500 kWp
- Jahresertrag: 4.831 MWh
- Anschluss an 110 kV Netz
- Module / Wechselrichter: Deutsche Herstellung
- Besonderheit: auf dem Gelände sind erhebliche Kampfmittelbelastungen aus der Zeit des 2. Weltkrieges vorhanden. Vor Eingriffen in den Boden muss eine Sondierung auf Kampfmittel vorgenommen werden.
- Inbetriebnahme: 2008, 2011



PVStrom Konversionsflächen



Referenz: Konversionsfläche Bad Rappenau / Siegelsbach





Konversionsfläche Bad Rappenau / Siegelsbach



Ansprechpartner Referenzen

Bundesanstalt für Immobilien

Bürgermeister Bad Rappenau

Bürgermeister Bad Siegelsbach

Landrat Landkreis Heilbronn

Regierungspräsidium Stuttgart





Konversionsfläche Schornhof



Projektbeschreibung

- Kunde: Solarfonds
- Objekt: ehemaliges Torfabbaugebiet
- Bauart: Freifläche, starr
- Fläche: 90ha zzgl.30ha Ausgleichsfläche
- Leistung: 60.000 kWp
- Jahresertrag: 65.880 MWh
- Module: 60 MVA 110 kV Netzanschluss

Besonderheit: Mit dem großräumigen Torfabbau ging der Niedermoorboden in einer Mächtigkeit von 1 bis 2 m unwiderruflich und unersetzbar verloren. Da dieser Boden nicht mehr vorhanden ist, kann er seine natürlichen Funktionen nicht mehr erfüllen. „...insbesondere weiträumige Bodenabträge“ mit der Folge „schwerwiegender Beeinträchtigung der natürlichen Bodenfunktionen gemäß § 2 Abs. 2 Nr. 1 a), b) und c) BBodSchG“.

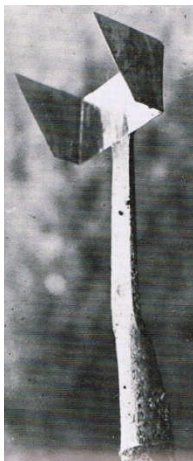
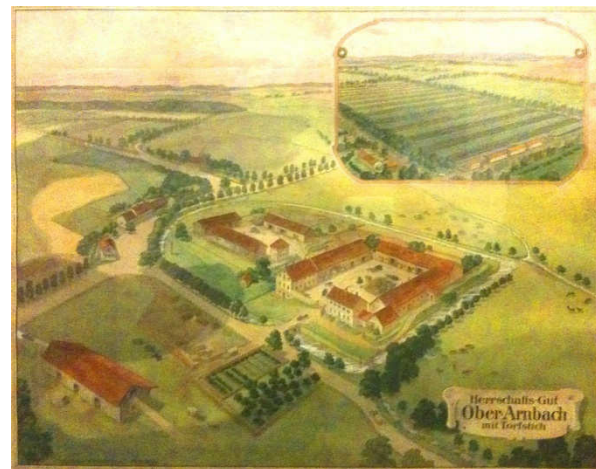
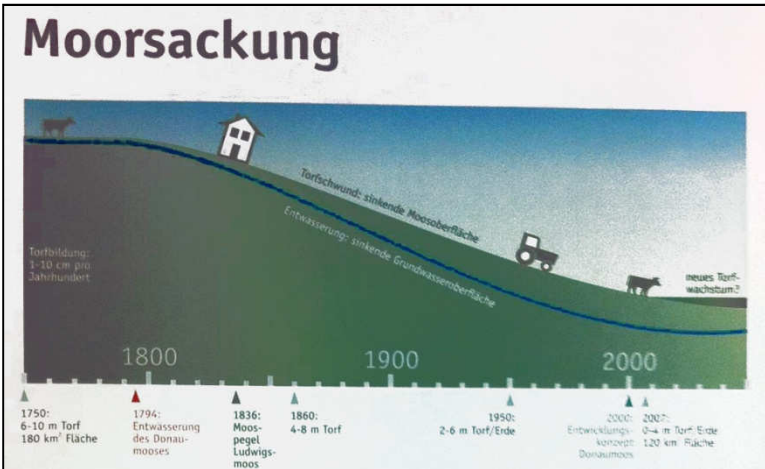
- Inbetriebnahme: Ende 2011





PVStrom Konversionsflächen

Referenz: Konversionsfläche Schornhof





PVStrom Konversionsflächen

Konversionsfläche Schornhof

Projektübersicht

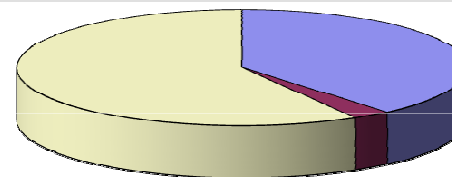
PVStrom Konversionsflächen

Solarpark Schornhof

Land:	Deutschland	Landkreis:	Neuburg - Schrobenhausen
Bundesland:	Bayern	Gemeinde:	Berg im Gau
Bezirk:	Oberbayern		

Energieerzeugung / -versorgung

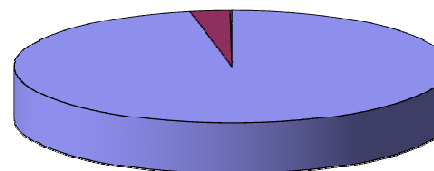
Solarpark Schornhof p.a.	62.640,00	MWh
Solarpark Schornhof in 20 Jahre	1.190.160,00	MWh
Neuburg - Schrobenhausen		
Personen je Haushalt (ca.):	3,00	Personen
Haushalte (ca.):	30.637,00	Haushalte
Energiebedarf je Haushalt (p.a.):	3.500,00	kWh
Energiebedarf ND SOB (p.a.):	107.229,50	MWh
Energieautark durch PV Park:	58,42	%



- Neuburg - Schrobenhausen
- Berg im Gau
- Solarpark Schornhof p.a.

Flächennutzung

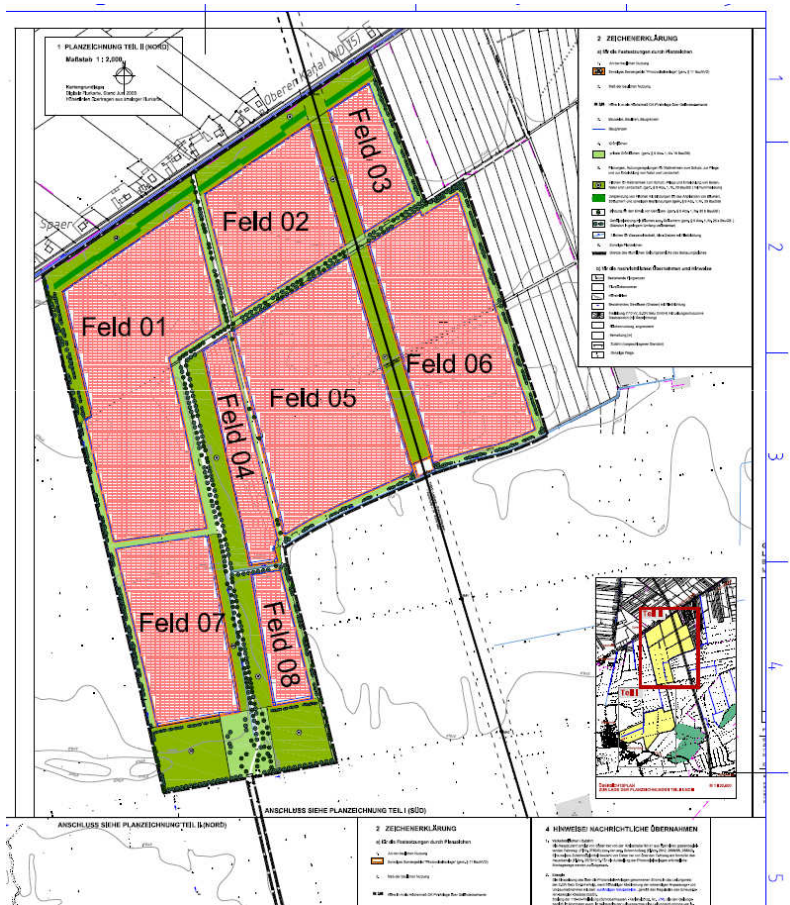
Gemeinde Berg im Gau	2.261,00	ha
Solarpark Schornhof	90,00	ha
Anteil Gemeindefläche:	3,98	%
Landkreis Neuburg-Schrobenhausen		
	73.972,00	ha
Solarpark Schornhof	90,00	ha
Anteil Landkreisfläche:	0,122	%



- Landkreis Neuburg-Schrobenhausen
- Gemeinde Berg im Gau
- Solarpark Schornhof



Konversionsfläche Schornhof



Ansprechpartner Referenzen

- Regierung von Oberbayern
- Zweckverband Donaumoos

Contact



PVStrom Solar Investments GmbH & Co. KG

Kambis Ebrahimi

74366 Kirchheim am Neckar, Germany

Phone: +49 7143 - 406750

Fax: +49 7143 - 406759

Email: kebrahimi@pvstrom.com

Web: www.pvstrom.com , info@pvstrom.com

