

## ■ Datenblatt

# Columbus PatchDeploy

Um den heute allgegenwärtigen Sicherheitsbedrohungen in Unternehmen wirksam zu begegnen, bietet PatchDeploy proaktive Sicherheit durch eine automatisierte Gefahreneinschätzung und die Möglichkeit zur Sanierung der Systeme. PatchDeploy sorgt für den kosteneffektiven Schutz geschäftskritischer Systeme und ermöglicht das Aufrechterhalten der operativen Effizienz und einer stabilen Produktionsumgebung.

## Patch Work ade – dank automatisiertem PatchDeploy jetzt lückenlose Sicherheit

PatchDeploy ist ein sich selbst aktualisierender Dienst, der die Schwachstellenanalyse wie die Patchverwaltung Ihrer Windows-Betriebssysteme und Anwendungen automatisiert. Damit lassen sich die sehr aufwändigen und manuellen Arbeitsabläufe für Suche, Bewertung, Test und Verteilung der nötigen Patches drastisch reduzieren.

### ■ Periodische und automatisierte Prüfverfahren

Starten Sie eine Gefahrenanalyse Ihrer Umgebung mit «Patch Status Scan». Die Resultate des aktuellen Patch-Status Ihrer Systeme werden direkt in der Konsole präsentiert und lassen sich nach Kriterien wie Computer, Schweregrad oder ServicePack filtern.

### ■ Fixfertige Patches mit Qualitätssicherung

Für jede angezeigte Schwachstelle steht ein mehrfach getesteter und auf mögliche Unverträglichkeit geprüfter Patch zur sofortigen Verteilung bereit. Per Mausklick können Sie sämtliche Informationen zu Anforderungen und Besonderheiten des einzelnen Patches sofort einsehen und überprüfen – die ideale Voraussetzung für effiziente Entscheidungen.

### ■ Blitzschnelle Verteilung dank Columbus

Ob einzelne Computer, Sites, Software- oder Computergruppen – Columbus PatchDeploy bietet die optimalen Voraussetzungen für eine schnelle Verteilung.

*«PatchDeploy beseitigt substantielle Risiken wie Umsatzverlust und Downtime durch Softwarefehler, Angriffe und fehlende Security Patches.»*



Das fortschrittliche Bandbreiten-Management sowie Pull- oder Push-Verfahren stellen sicher, dass die Patches im gewünschten Zeitraum auf die Zielsysteme übertragen werden – wenn nötig sofort!

### ■ Detaillierte Erfolgskontrolle

Die umfassende Statuskontrolle vor, während und nach einer Aktion kann direkt in der Konsole abgerufen und in den üblichen Formaten (HTML & PDF) verteilt werden.

## Brainware Patch-Katalog

Nutzen Sie unsere Datenbank mit fixfertig vorbereiteten Patches und legen Sie die Grundlage für erhöhte Sicherheit und optimale Performance.

### ■ Testverfahren und Sicherheit

Sobald neue Patches von Microsoft verfügbar sind, erfolgte eine detaillierte Analyse und Validierung der einzelnen Patch-Komponenten auf Unverträglichkeiten. Brainware generiert daraus spezielle Patchdefinitionen, die u.a. auch verhindern, dass inkompatible Patches installiert werden können. Alle Patches werden mit Dateiprüfsummen und Verschlüsselung vor Manipulationen geschützt.

### ■ Patch-Abonnements für Server und Clients

Brainware bietet sämtliche MS Software-Updates für Betriebssysteme und Applikationen an (momentan deutsch und englisch). Die Patches liegen in zwei Katalogen für Server und Clients vor und können einzeln oder gemeinsam abonniert werden. Damit haben Sie Zugriff auf die jeweilige Datenbank und den automatischen Download und werden über neue Patches sofort benachrichtigt.

### ■ Erweiterbar für Patches von Drittherstellern

PatchDeploy ist so ausgelegt, dass auch Produkteupdates von anderen Software-Herstellern integriert werden können, inklusive hauseigene Applikationen.

## Volle Flexibilität bei der Verteilung

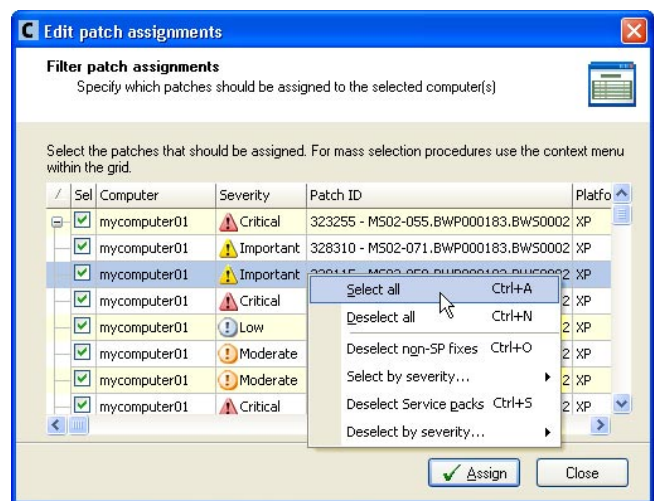
Die Freigabe und Verteilung der Patches kann manuell kontrolliert oder vollautomatisch erfolgen. Damit bietet PatchDeploy die optimalen Voraussetzungen für eine schnelle Reaktion in Krisenfällen.

### ■ Manueller Freigabeprozess mit voller Kontrolle

PatchDeploy ermöglicht einen mehrstufigen Test- und Freigabe-Workflow mit flexibler Zuordnung von Patches zu Test- oder Pilotsystemen. Auch können Sie bestimmte Systeme von einer generellen Patch Verteilung ausklammern und behalten 100% Kontrolle.

### ■ Automatisierte Verteilung an definierte Gruppen

Die automatisierte Verteilung fasst compatible Patches in eigenen Verteilgruppen zusammen und sorgt damit für einen geringeren Verwaltungsaufwand und somit für eine schnellere Ausbringung.



*PatchDeploy präsentiert für den ausgewählten Computer eine Liste der fehlenden Patches mitsamt einer Angabe zum Schweregrad.*

## Vorteile der Columbus-Integration

PatchDeploy ist ein Ad-On zu Columbus Software-Deploy. Es setzt auf die vorhandene Umgebung auf und ergänzt das System um die für eine effiziente Patchverwaltung unabdingbaren Spezialfunktionen.

### ■ Volle Funktionalität von Columbus SWDeploy

PatchDeploy verwendet den gleichen Columbus Management Client, der bereits für die Softwareverteilung im Einsatz steht. Dieser beherrscht Funktionen wie bandbreitenabhängige Verteilung, Scheduling und verfügt über robuste Installationsmechanismen.

### ■ Minimale Installations- und Schulungsaufwände

Der Einführungswand ist für bestehende Columbus Umgebungen minimal. Eine Doppeladministration wird vermieden, die Administrationskonsole mit den Strukturierungen, Rechten und Rollen ist die gleiche wie im Software Management. Ein Columbus Administrator wird sich in der vertrauten Umgebung sofort zurechtfinden.

Lösungen von anderen Herstellern setzen eine komplett eigene Infrastruktur und Administration voraus, was zeitaufwändig und teuer ist.

*Systemvoraussetzungen:*

*Columbus PatchDeploy ist ein Ad-On zu SWDeploy ab Vers. 6.7*