



Winterrüstung für Lkw & Busse

Stand Oktober 2012

M+S Reifen und Winterreifen

Aufgrund des hohen Naturkautschukanteils reagieren Lkw-Reifen – anders als Pkw-Reifen – weniger stark auf Temperaturen unter sieben Grad Celsius. Bei überfrierender Nässe oder einsetzendem Schneefall bieten aber spezielle Winterreifen eindeutig die bessere Traktion und höhere Sicherheit.

Continental verwendet die „M+S“-Kennzeichnung für die Ganzjahresbereifung. Die Winterreifen sind mit dem Namenszusatz SCANDINAVIA für Lkw-Reifen und dem Zusatz „Coach“ für Busse, sowie dem Schneeflockensymbol gekennzeichnet.



Testnormen seitens des Gesetzgebers wie auch eine vereinheitlichte Kennzeichnungspflicht für wintertaugliche bzw. spezielle Winterreifen gibt es noch nicht, sie werden zurzeit auf EU-Ebene diskutiert. Continental prüft die Wintertauglichkeit mit eigens entwickelten Tests. Neben der Kennzeichnung als Winterreifen ist die Profiltiefe besonders zu beachten. Continental empfiehlt für winterliche Straßenverhältnisse bei Nutzfahrzeugreifen eine Profiltiefe von mindestens 6 mm.

Winterbereifung spezifisch für jede Lkw-Achse und Reisebusse

Die gesetzliche Mindestforderung für wintertaugliche Bereifung beschränkt sich auf die Antriebsachse.

Um im Winter entsprechende Sicherheit zu gewährleisten, hat Continental ein aufeinander abgestimmtes Bereifungskonzept von der Lkw-Vorderachse über die Antriebsräder bis hin zu den Trailer-Achsen entwickelt.

Achsspezifische Anforderungen wie optimale Lenkbarkeit und Seitenführung für die Vorderachse, maximale Traktion und Bremskraftübertragung an der Antriebsachse sowie deutlich mehr Grip bei Kurvenfahrt und Bremsung für den Winter-Trailerreifen optimieren jeden Reifen maßgeschneidert für seinen spezifischen Einsatz.

Mit Rundumwinterbereifung verkürzt sich der Bremsweg bereits bei 40 km/h auf eisigem Untergrund um fast eine Fahrzeuglänge.

Winterbereifung spezifisch für Reisebusse

HSW 2 Coach Winterreifen bringen ein Höchstmaß an Seitenführung und Traktionsübertragung. Die geschlossene Bandprofilstruktur mit hunderten, dreidimensional ausgebildeten Lamellen rollt verbrauchsgünstig und geräuschreduziert ab und sorgt für hohen Fahrkomfort an Bord des Reisebusses.

Die in der Dimension 295/80 R 22.5 und 315/80 R 22.5 angebotenen HSW 2 Coach Reifen können an allen Busachsen eingesetzt und turnusmäßig durchgewechselt werden.

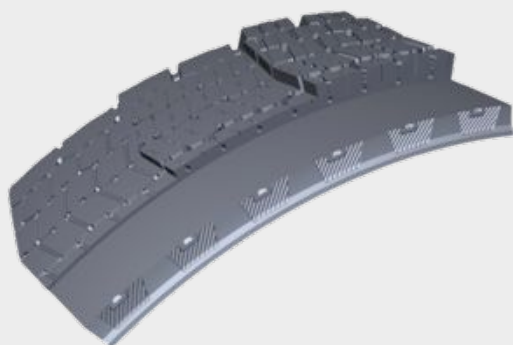
Continental Technologie Winterreifen



HSW 2 SCANDINAVIA Lamellensystem



**HDW 2 SCANDINAVIA Abriebstadien
(100 % – 50 % – 10 %)**



HDW 2 SCANDINAVIA Rippenschnitt

Die strukturelle Stabilität der Lamellenbauweise mit dreidimensional ausgebildeten Blockelementen garantiert neben einem Maximum an Traktion ein lauleistungslanges Reifenleben im Wintereinsatz.

Durch seine neuartige Profilgestaltung verwandelt sich das stark strukturierte Winterprofil des neuen Lenkachsreifens im Laufe seines Arbeitslebens Schritt für Schritt in ein rollwiderstandsoptimiertes Längsrillenprofilbild mit weiter reduziertem Geräusch und niedrigerem Kraftstoffverbrauch.

Die Traktionskraft der Antriebsachsreifen bleibt durch ein intelligentes Laufflächendesign mit hochlamelliertem Profilbild bis zum unteren, dreidimensional strukturierten Profilgrund mit sich öffnenden Taschenlamellen bis zum letzten gefahrenen Meter gewährleistet.

Einsatzempfehlungen

Continental empfiehlt, den Reifenwechsel einsatz- und witterungsabhängig vorzunehmen, da die Normalbereifung mit ihren optimalen Rollwiderstandseigenschaften zusätzlichen Kraftstoff einsparen kann.

Ein ganzjähriger Einsatz ist unter sicherheits- und fahrdynamischen Aspekten durchaus möglich, aber nicht die kostengünstigste Option. Erst im letzten Drittel seines ersten Lebens ist es wirtschaftlich sinnvoll, den SCANDINAVIA-Reifen bis an die Verschleißgrenze zu nutzen.

Continental Winterreifen Portfolio

	Produktbezeichnung	Dimension
Lkw Lenkachse:	HSW	265/70 R 19.5
	HSW	285/70 R 19.5
	HSW	275/70 R 22.5
	HSW 2	355/50 R 22.5*
	HSW 2	385/55 R 22.5
	HSW 2	315/60 R 22.5*
	HSW 2	385/65 R 22.5
	HSW 2	315/70 R 22.5**
	HSW 2	295/80 R 22.5
	HSW 2	315/80 R 22.5
Lkw Antriebsachse:	HDW 2	295/60 R 22.5
	HDW 2	315/60 R 22.5
	HDW 2	275/70 R 22.5
	HDW 2	315/70 R 22.5
	HDW 2	295/80 R 22.5
	HDW 2	315/80 R 22.5
	HDW	13 R 22.5
Trailer:	HTW	265/70 R 19.5
	HTW 2	385/55 R 22.5
	HTW 2	385/65 R 22.5
Reisebusse:	HSW 2 Coach	295/80 R 22.5
	HSW 2 Coach	315/80 R 22.5
* XL Reifen ** XL Version verfügbar		

Quellen und weiterführende Informationen:

- 📍 Continental Forschung & Entwicklungsabteilung
- 📍 Infographiken Traktion und Bremsen in winterlichen Bedingungen
- 📍 Winterreifenvorschriften in Europa