

Termine

Der Start des ersten Lehrgangs zur Einführung von Energiemanagementsystemen in Betrieben ist im Januar bzw. Februar 2011. Der Lehrgang erstreckt sich über einen Zeitraum von neun Monaten, um ausreichend Gelegenheit für die Umsetzung im Unternehmen zu bieten. Die Termine entnehmen Sie bitte dem beigefügten Einleger.

Veranstaltungsort

Der genaue Veranstaltungsort ist noch nicht festgelegt und kann sich dem Einzugsgebiet der teilnehmenden Unternehmen anpassen. Geplant ist zunächst je ein Kurs in den Einzugsbereichen Lüneburg und Stade.

Kooperationspartner

Der Lehrgang wird angeboten in Kooperation mit der



AGIMUS GmbH
Umweltgutachterorganisation & Beratungsgesellschaft
Am Alten Bahnhof 6
38122 Braunschweig
Telefon 0531 25676-23
Fax 0531 25676-66
info@agimus.de
www.agimus.de

Projektpartner

- EnergieManageMentAgentur für die Region Elbtalaua, Prignitz und das Wendland e. V. – emma
- Wirtschaftsförderung LÜCHOW-DANNENBERG
- Stiftung Arbeit und Umwelt der IG Bergbau, Chemie, Energie
- Kompetenzzentrum für Energieeffizienz e. V.
- Ingenieurkammer Niedersachsen

Informationen

target

target GmbH
Burgstraße 1
29439 Lüchow (Wendland)
Telefon 05841 97629-22
Fax 05841 97629-29
energie@targetgmbh.de
www.targetgmbh.de



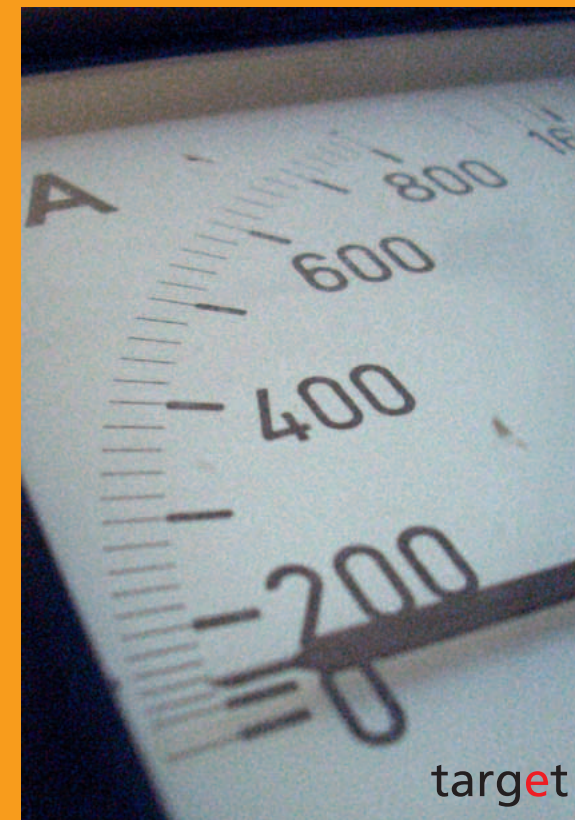
Die Maßnahme wird finanziell unterstützt durch den Europäischen Sozialfonds, im Rahmen des Programms Weiterbildungsoffensive für den Mittelstand (WOM) – Transnationale Projekte für das Zielgebiet Konvergenz des Landes Niedersachsen.

Diese Publikation wurde mit Unterstützung der Europäischen Union produziert. Der Inhalt dieser Publikation liegt in alleiniger Verantwortung der target GmbH und gibt keineswegs die Sichtweise der Europäischen Union wieder.

ams
energiemanagementsysteme

Energiemanagementsysteme nach DIN EN 16001

Einführung von Energiemanagementsystemen in Unternehmen



target

Energiemanagementsysteme nach DIN EN 16001

Einführung von Energiemanagementsystemen in Unternehmen

Energieverbrauch brEMSen

Seit August 2009 gilt die neue Norm DIN EN 16001. Darin werden die Anforderungen an ein Energiemanagementsystem (EMS) beschrieben.

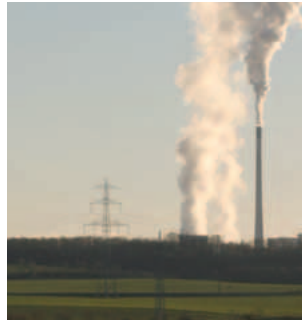
Energiemanagementsysteme tragen dazu bei, die Energieeffizienz in Unternehmen und Organisationen zu erhöhen. Sie sind ein Instrument zur kontinuierlichen und systematischen Ermittlung von Energieeinsparpotenzialen. Darüber hinaus sieht das Energiekonzept der Bundesregierung vom September 2010 vor, dass spätestens ab 2013 die Vergünstigungen bei der Energie- und Stromsteuer an die Einführung von Energiemanagementsystemen gekoppelt werden sollen. Diese führen mit entsprechenden Maßnahmen zu Kostenentlastungen und steigern damit die Wettbewerbsfähigkeit Ihres Unternehmens.

Zielgruppen

Zielgruppen sind Geschäftsführer, Controller und technische Leiter von KMU, welche die Einführung eines Energiemanagements planen oder bereits betreiben sowie beratende Ingenieure und Energieeffizienz-Berater in KMU, die ihre Kenntnisse im Energiemanagement vertiefen bzw. auffrischen und an einem Praxisbeispiel erproben wollen.

Ziele

- In den beteiligten Unternehmen soll bei den zuständigen Mitarbeitern die Kompetenz zur Einführung und Aufrechterhaltung von Energiemanagementsystemen aufgebaut werden: Ziel ist die Ausbildung eines Energiemanagers.
- Ein Energieeffizienz-Check in den beteiligten Unternehmen führt zu einer Schwachstellenanalyse und gibt wertvolle Hinweise auf Optimierungspotenziale.



- Schritt für Schritt erarbeiten die Teilnehmer ein Energiemanagementsystem analog zur DIN EN 16001 und einen Umsetzungsmaßnahmenplan, um ihren Energiebedarf und die damit verbundenen Kosten senken zu können. Im Detail bedeutet dies: einzelbetriebliche Optimierungskonzepte, das Aufspüren rentabler Einsparpotenziale und eine kontinuierliche Beschäftigung mit Energiekosteneinsparung auf allen Betriebsebenen.
- Informations- und Erfahrungsaustausch mit anderen Teilnehmern

Inhalte

Die praxisorientierte Weiterbildung orientiert sich an der neuen Norm DIN EN 16001. Sie erstreckt sich über 10 Tage mit insgesamt 80 Stunden. Der Praxisteil wird in weiteren 2 Tagen (16 Stunden) durchgeführt. Somit umfasst die gesamte Qualifizierung 12 Tage oder 96 Stunden. Der Praxisteil beinhaltet die Durchführung eines Energieeffizienz-Checks in den beteiligten Unternehmen, der gemeinsam von den Teilnehmenden und einem Energieeffizienz-Berater durchgeführt wird. Der Energieeffizienz-Check steht am Anfang der Weiterbildung und gibt wertvolle Hinweise auf Optimierungspotenziale und für die Formulierung des

Energieprogramms. Er ist gewissermaßen der praktische Einstieg in das Thema.

- 1. Tag** Einführung eines Energiemanagementsystems und die DIN EN 16001
- 2. Tag** Rechtliche Aspekte des Energiemanagements
- 3. + 4. Tag** Strategische und operative Energieziele und Programme
- 5. Tag** Qualifikationsbedarfe im Unternehmen, Kommunikation
- 6. Tag** Dokumentation des Energiemanagementsystems
- 7. Tag** Ablaufenkung
- 8. Tag** Überwachung und Messung
- 9. Tag** Bewertung von Rechtsvorschriften
- 10. Tag** Auditierung
- Praxis** Energieeffizienz-Check im Unternehmen

Energiemanagementsysteme nach DIN EN 16001

Termine 2011 & 2012

Kurs	Raum Lüneburg	
1	Do, 26. Mai 2011	x
2	Do, 30. Juni 2011	x
3	Do, 1. September 2011	
4	Do, 6. Oktober 2011	
5	Do, 3. November 2011	x
6	Do, 1. Dezember 2011	
7	Do, 19. Januar 2012	
8	Do, 16. Februar 2012	
9	Do, 15. März 2012	
10	Do, 19. April 2012	x

Seminarort

Die Tagesseminare finden in Lüneburg im Technologiezentrum der Handwerkskammer Braunschweig-Lüneburg-Stade statt. Eine Anfahrtsskizze ist bei Anmeldung erhältlich.

Kosten

Die Kursgebühr setzt sich zusammen aus der Seminargebühr (2.400,00 Euro zzgl. MwSt.) und den Kosten für den Energieeffizienz-Check (1.650,00 Euro zzgl. MwSt.). Die Seminargebühr beinhaltet die Teilnahmeunterlagen und das Pausencatering. Die Teilnahme eines Unternehmens kann auf bis zu zwei Personen verteilt werden. **An einigen Terminen ist die Anwesenheit der Geschäftsführung, also des Top-Managements, erforderlich;** oben jeweils mit einem **x** gekennzeichnet.

Förderung

Für Unternehmen, die dem EU-Status KMU (kleines oder mittleres Unternehmen) entsprechen und ihren Sitz im sogenannten Konvergenzgebiet in Niedersachsen (ehemaliger Regierungsbezirk Lüneburg) haben, kann die Kursgebühr aufgrund der ESF-Förderung auf 1.100,00 Euro (zzgl. MwSt.) reduziert werden. Die Kosten für den Energieeffizienz-Check betragen 1.650,00 Euro (zzgl. MwSt.). Bei Fragen stehen wir Ihnen gerne zur Verfügung.

Anmeldung

Bitte online unter

www.targetgmbh.de > Seminarbuchung

Informationen

target

target GmbH

Burgstraße 1

29439 Lüchow (Wendland)

Telefon 05841 97629-22

Fax 05841 97629-29

weinand@targetgmbh.de

www.targetgmbh.de