

## **Silhouette nutzt MindManager als Projektmanagement-Software** Komplexe Themen lassen sich mit Mindmapping-Methode leichter lösen

**Alzenau, 7. August 2014 – Das Arbeits- und Organisationsmanagement international tätiger Unternehmen wird von vielen Faktoren geprägt. Ob es in der Produktion bei Silhouette beispielsweise darum geht, den Prototyp einer Brille zu konzipieren und umzusetzen oder ob es gilt, die Vertriebsorganisation über Änderungen in der Preisgestaltung zu informieren – jede Aktivität wirkt sich in den verschiedensten Konzernbereichen aus. Deshalb ist es wichtig, Projekte im Vorfeld gut abzuwägen und Veränderungen nachvollziehbar zu dokumentieren.**

Damit sich aus Ideen aber auch marktreife Produkte entwickeln können, sind zudem Kreativität, Einsatzbereitschaft und Professionalität erforderlich. Das hat Silhouette schon lange erkannt – ebenso wie die Kraft der MindMapping-Methode von Tony Buzan. Das Geheimnis des MindMappings liegt darin, dass es sich die Funktionsweise des menschlichen Gehirns zunutze macht, indem es die Kapazitäten beider Gehirnhälften maximal einsetzt. Das bedeutet: durch das Verbinden optischer und inhaltlicher Informationen, wird der Mensch kreativer und leistungsfähiger. Das wiederum ist für Unternehmen, so auch für Silhouette, von unschätzbarem Wert.

### **10 Jahre Erfahrung mit MindManager**

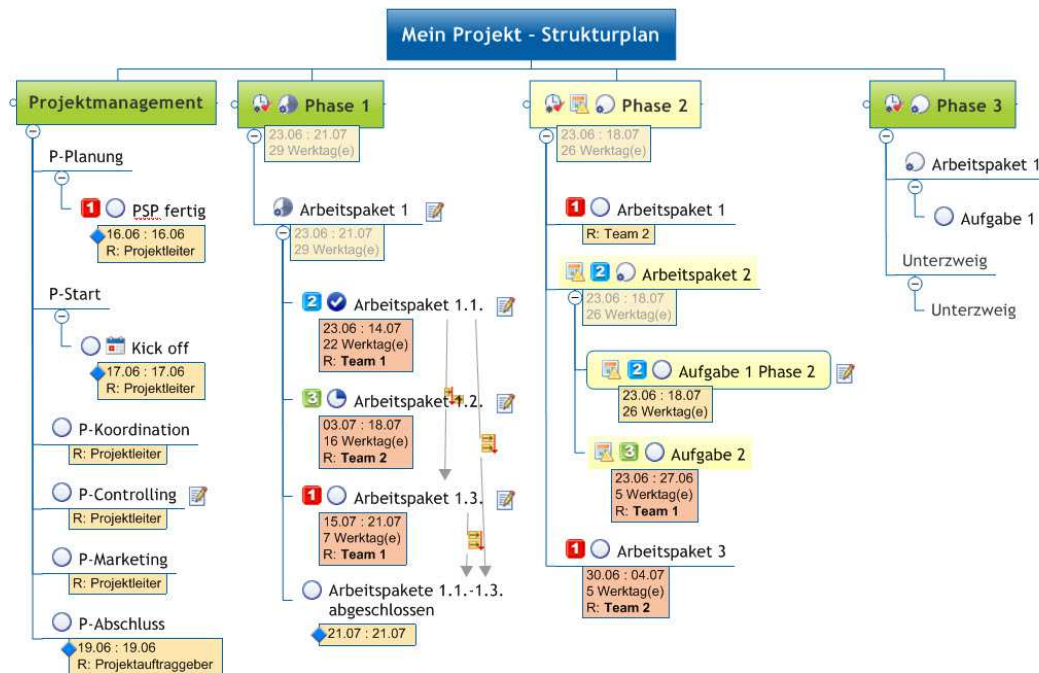
Um das Potential seiner Mitarbeiter in den verschiedensten Unternehmensbereichen zu fördern, hat der Konzern vor etwa 10 Jahren das führende MindMapping-Tool MindManager eingeführt. Damit wollte man nicht nur die Kreativität in der Produktentwicklung unterstreichen, sondern auch in anderen Abteilungen von der visuellen Darstellungsform profitieren. „Wir nutzen die MindMapping-Methode, um komplexe Themen zu erörtern, unsere tägliche Arbeit zu organisieren und Projekte zu realisieren“, sagt Thomas Stadler, Projektbüro, Silhouette International. „MindManager wird bei Silhouette also auf unterschiedlichste Weise und in den verschiedensten Konzernabteilungen eingesetzt.“

Mit 150 Lizenzen nutzt die Silhouette-Produktion die Software besonders intensiv. Zunächst ging es darum, Brainstormings durchzuführen, Abhängigkeiten abzubilden und Meetings zu dokumentieren. Dann zeigte sich, dass MindManager zudem auch ein hervorragendes Projektmanagement-Tool ist. „Wenn man Inhalte Ressourcen zuordnet, Prioritäten vergibt, Zeiten definiert und daraus Aufgabenlisten generiert, hat man schon eine sehr pragmatische Projektmanagementlösung an der Hand“, sagt Stadler.

### **Pragmatisches Projektmanagement**

Mittlerweile wurde die, in der Produktion verwendete, Projektmanagement-Software abgeschafft und durch MindManager ersetzt. Daran schätzen die Mitarbeiter sowohl die Flexibilität des Programms als auch, dass man Inhalte so leicht „verschieben“ kann und dabei sofort sieht, welche Abhängigkeiten bestehen. Ressourcenplanung, Ampelfunktion und die Erstellung sowie Nutzung von Projektvorlagen kommen hinzu, ebenso wie das Erstellen von Gantt-diagrammen. Begeistert sind die Anwender auch von der Notizfunktion, der leichten Integration von Links und Dokumenten sowie der Aussagekraft der Meilensteine.

Neben der Projektarbeit wird MindManager auch als zentrale Plattform für Abstimmungsprozesse eingesetzt, wie etwa bei internationalen Konferenzen mit den verschiedenen Vertriebsniederlassungen. „Das Strukturierte der Software ist klasse“, meint Stadler. „Bei Besprechungen haben wir deshalb immer auch gleich ein Ergebnis. Das ist absolut hilfreich, wenn man beispielsweise mit 12 Ländern, in 5 Sprachen eine neue Preisliste oder geänderte Brillenmodelle besprechen muss.“



### Mindjet GmbH

Annette Großer  
 Manager Marketing D/A/CH &  
 Eastern Europe  
 Siemensstraße 30  
 63755 Alzenau, Germany  
 Tel: + (49) 6023 / 9645-508  
 Fax: + (49) 6023 / 9645-60  
 Mail: [annette.grosser@mindjet.de](mailto:annette.grosser@mindjet.de)

### Schmidt Kommunikation GmbH

Alexandra Schmidt  
 Manager Public Relations  
 Schillerstraße 8  
 85521 Ottobrunn b. München  
 Tel: +49 (0) 89 / 60 66 92 22  
 Fax: +49 (0) 89 / 60 66 92 24  
 Mail: [alexandra.schmidt@schmidtkom.de](mailto:alexandra.schmidt@schmidtkom.de)

### Über Silhouette

Was mit einer Vision – Brillen als Accessoire – im Jahr 1964 begann, ist heute die weltweit führende Marke bei leichten und hochwertigen Brillen: Silhouette. Unter der Marke werden die leichtesten Brillen der Welt mit viel Liebe vor allem in Österreich gefertigt und in 100 Länder der Welt exportiert. 1999 revolutionierte Silhouette mit der nur 1,8 Gramm leichten, schrauben-, scharnier- und randlosen Brille Titan Minimal Art die Brillenwelt. Mit Astronauten waren Silhouette Brillen 35 Mal im Weltall, mit den Wiener Philharmonikern reisen sie ebenso um die Welt wie mit einer Reihe von Größen aus Entertainment, Wirtschaft und Politik. Weitere Informationen unter [www.silhouette.com](http://www.silhouette.com)

### Über Mindjet

Mindjet bietet Software-Lösungen für Innovations- und Projektmanagement, die alle Projektphasen inklusive Informations- und Aufgabenmanagement visuell und dynamisch unterstützen. Von der ersten Idee, über die Bewertung und Skizzierung verschiedener Szenarien, bis hin zum erfolgreichen Projektabschluss dienen die Produktlinien MindManager und SpigitEngage führenden Unternehmen bei ihren Projekten und Innovationsprozessen. MindManager kombiniert als zentrales Arbeitsinstrument die MindMapping-Methode mit Projekt- und Aufgabenmanagement-Funktionen und erhöht damit die Produktivität von Einzelnutzern und Teams bei der Arbeitsorganisation und Zusammenarbeit. Die häufigsten Einsatzbereiche sind Informations-, Wissens- und Projektmanagement und zwar branchen- und abteilungsübergreifend. Auf der SpigitEngage-Plattform werden Ideen und Vorschläge zu verschiedenen Themen generiert, bewertet und kommentiert, so dass sich die vielversprechendsten Ideen leicht identifizieren lassen. Dabei kann eine große Anzahl an Mitarbeitern, Kunden oder Partnern sinnvoll eingebunden und deren Wissen und Erfahrungen für nachhaltige Innovationen genutzt werden. Mindjet hat seinen Hauptsitz in San Francisco und verfügt über Niederlassungen in den USA, UK, Frankreich, Deutschland, Schweiz, Japan und Australien. Bereits über 83 Prozent der Fortune 100™-Unternehmen setzen Mindjet-Software ein. Weitere Informationen unter: [www.mindjet.de](http://www.mindjet.de)