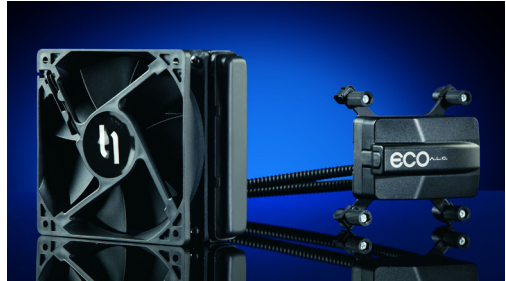


- Universelles Befestigungssystem für Sockel 775, 1156, 1366, AM2, AM2+ & AM3
- Leistungsstarker Radiator mit Microcontroller
- Vollversiegelter Kühlkreislauf
- Wartungsfrei und leicht installierbar



Allgemeine Daten

Der ECO A.L.C ist ein leistungsfähiger CPU-Flüssigkeitskühler des innovativen, kanadischen Herstellers CoolIT Systems.

Ausgestattet mit einem Mikrokanalwärmetauscher aus Kupfer sowie einer universalen Haltevorrichtung für aktuelle Plattformsockel Intel® 775, 1156, 1366, & AMD® AM2, AM2+ und AM3 punktet die ECO A.L.C CPU-Kühlung mit effektiver Kühlleistung und hoher Funktionalität. Der Microcontroller-gesteuerte Radiator leitet die Wärme der CPU effektiv aus dem Gehäuse heraus und sorgt damit für eine erhöhte Systemstabilität.

Das geschlossene Kühlsystem erfordert keinerlei Befüllung vor der Inbetriebnahme und ist damit praktisch wartungsfrei. Der ECO A.L.C läßt sich innerhalb von wenigen Minuten ohne jegliches Spezialwerkzeug oder Vorkenntnisse installieren. Seine kompakte Bauform ist zu fast allen Gehäusen kompatibel, die über eine rückseitige 120mm Lüfteraufnahme verfügen.

Die Vorteile im Überblick:

- Hohe Kompatibilität zu aktuellen Plattformsockeln Intel® & AMD Sockel 775, 1156, 1366, AM2, AM2+ & AM3 durch universelle Haltevorrichtung
- Effektive Wärmeableitung durch Mikrokanalwärmetauscher aus Kupfer
- Leistungsstarker Radiator mit Microcontroller
- Schnelle & einfache Montage ohne Vorkenntnisse
- Kompakte Bauform
- Einbauoption für einen zusätzlichen 120 mm Lüfter zur Steigerung der Kühlleistung bei anspruchsvollen Highend- bzw. Gaming-Systemen

Artikelbezeichnung CoolIT ECO A.L.C.

Technische Daten:

Sockelkompatibilität:

Intel: LGA 775, 1156, 1366
AMD: AM2, AM2+, AM3

Lüfter:

- Abmessungen: 120 mm x 120 mm x 25 mm
- Lüftergeschwindigkeit: 1800 RPM
- Luftdurchsatz: 75.0 CFM
- Stromversorgung: 4-pin PWM (3-pin kompatibel)

Radiator:

- Lüfter: Unterstützt Push-/Pullkonfiguration
- Abmessungen: 155mm x 120mm x 25mm
- Material: Aluminium

Pumpe:

- Abmessungen Lüfter: 60mm x 48mm x 30mm
- Motor: Gleichstrom-Motor
- Stromversorgung: 3-pin @ 1.5 Watt
- Max. Durchsatz: 1.5 L/Minute
- Lebensdauer: MTBF: >50,000 Stunden

Wärmetauscher:

- Montagefläche: Mikrokanäle aus Kupfer
92mm x 55mm x 52mm

Wärmeleitpaste: Gewicht:

CoolIT Pro ATC
255g