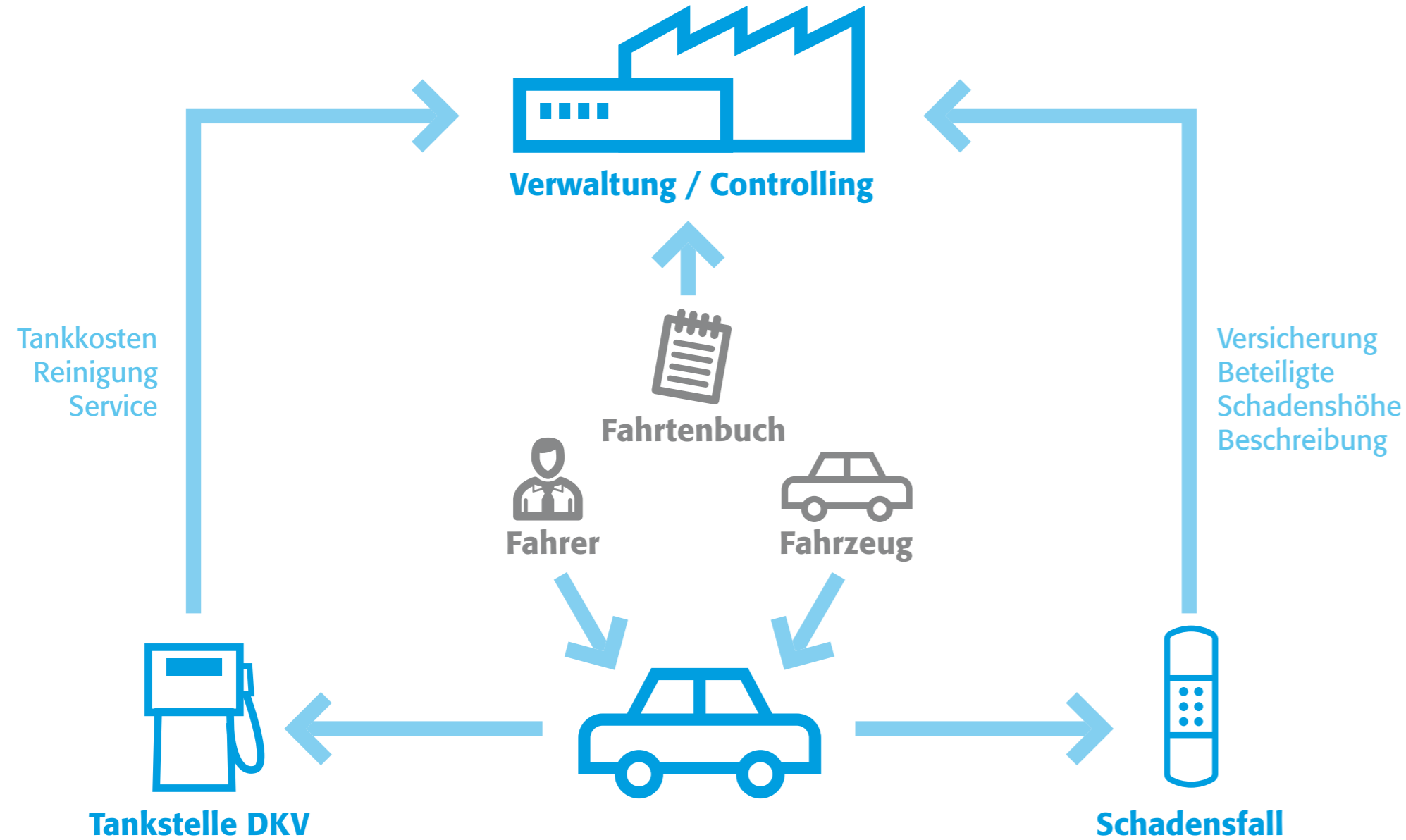


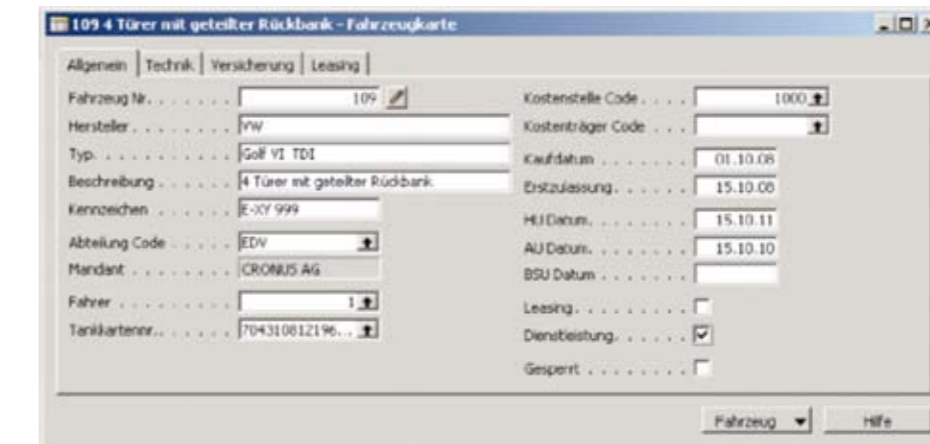


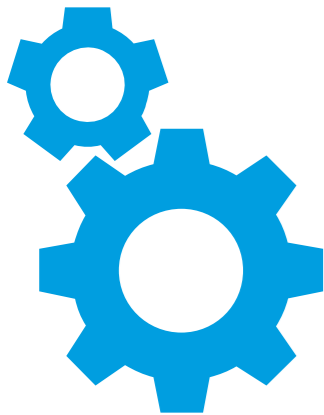
move) fleet

Die **Branchenlösung** auf Basis von Microsoft Dynamics™ NAV



move)fleet ergänzt die kaufmännische Standardlösung Microsoft Dynamics™ NAV um Funktionen der Fuhrparkverwaltung. Fahrzeuge können mit technischen Daten, Angaben zur Versicherung und zu Leasingvereinbarungen hinterlegt werden. Fahrer werden mit Qualifikationen und Kontaktdaten hinterlegt. Beides zusammen erzeugt Einträge aller Art im Fahrtenbuch. Hierunter fallen Reinigungen, Tanken, Service-Leistungen, Reifenwechsel und auch Schadensfälle. Alle Termine (AU, HU, BSU etc.) können auf Wiedervorlage gesetzt werden. Aus den kostenrelevanten Positionen können Abrechnungssätze direkt erzeugt werden. Das Modul move)fleet arbeitet hierbei mandantenübergreifend, so dass die relevanten Kostenpositionen auch in den einzelnen Mandanten erscheinen, zu denen auch die Fahrzeuge zugeordnet sind. So ist es möglich, sowohl alle Kosten verursachungsgerecht dezentral darzustellen, als auch zugleich zentral zu verwalten.



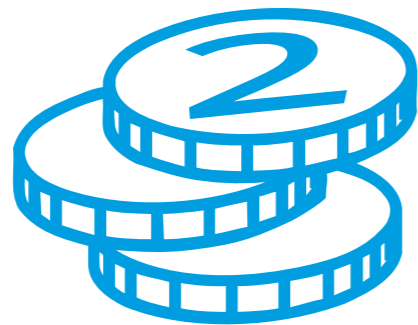


move)fleet ist integrierbar.

Bestehende Microsoft Dynamics™ NAV - Lösungen lassen sich problemlos mit **move)fleet** erweitern. Die Integration kann individuell aktiviert werden, wenn diese Funktionalitäten genutzt werden sollen.

move)fleet ist kostentransparent.

Alle relevanten Daten rund um den Fuhrpark können erfasst und verwaltet werden. Aktuelle und historische Vorfälle können lückenlos dokumentiert werden und bleiben so vollständig als Information erhalten. Zeitreihen über Nutzung und Verbrauch unterstützen dies.

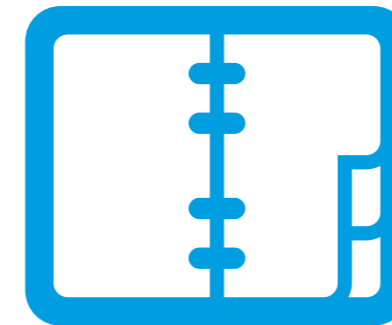


move)fleet ist zeitnah aktuell.

Die benötigten Daten können jederzeit manuell eingepflegt werden oder werden bequem von Dienstleistern wie DKV vollständig zur weiteren Nutzung zur Verfügung gestellt und importiert.

move)fleet unterstützt bei der Nachweispflicht.

Das Fahrtenbuch mit allen Kilometerständen und Vorkommnissen wird mit Bezug auf Fahrer und Fahrzeug geführt. Die Daten werden periodisch archiviert und stehen daher auch später für Recherchezwecke zur Verfügung.



move)fleet ist Ihre Wiedervorlage.

Kritische Tagesdaten des Fahrzeugs wie Abgasuntersuchung oder Hauptuntersuchung, aber auch die Wiederholung von Prüfungen und Tests bei Fahrern, können mit der Wiedervorlage verfolgt werden. Die Wiedervorlage weist solange auf die hinterlegten Termine hin, bis der Verantwortliche diese für erledigt erklärt.

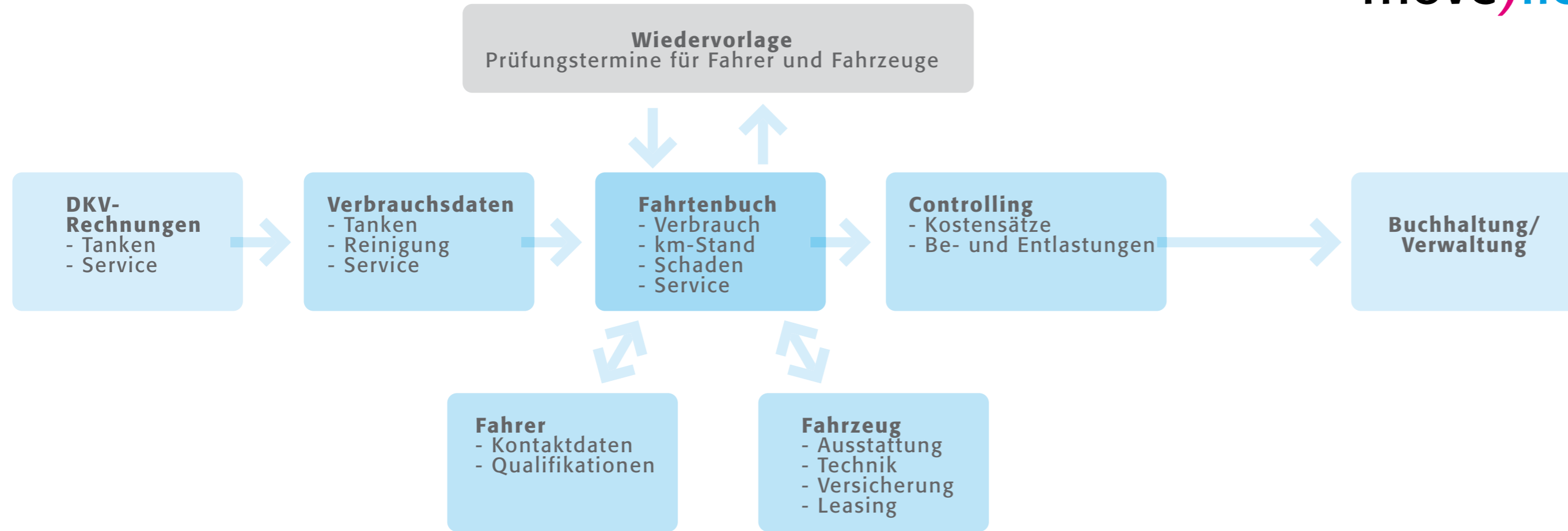


move)fleet verwaltet auch Schäden.

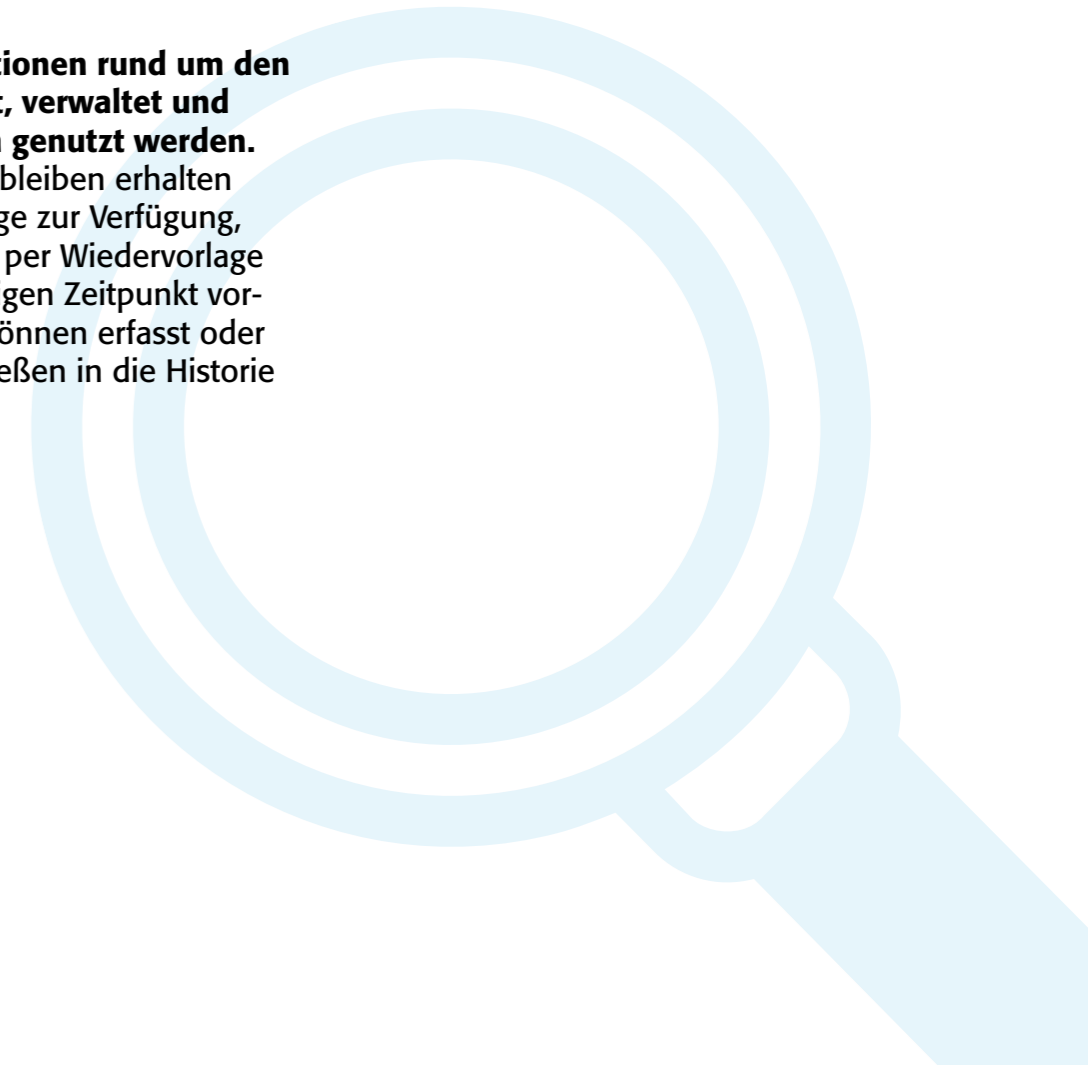
Falls ein Schadensfall auftreten sollte, kann dieser mit Schadensgegner und Versicherung, aber auch Beschreibung und Schuldfrage hinterlegt werden. Den Bezug bilden der Fahrer und das beteiligte Fahrzeug. Die Schadensakte wird archiviert.



move)fleet schafft Transparenz

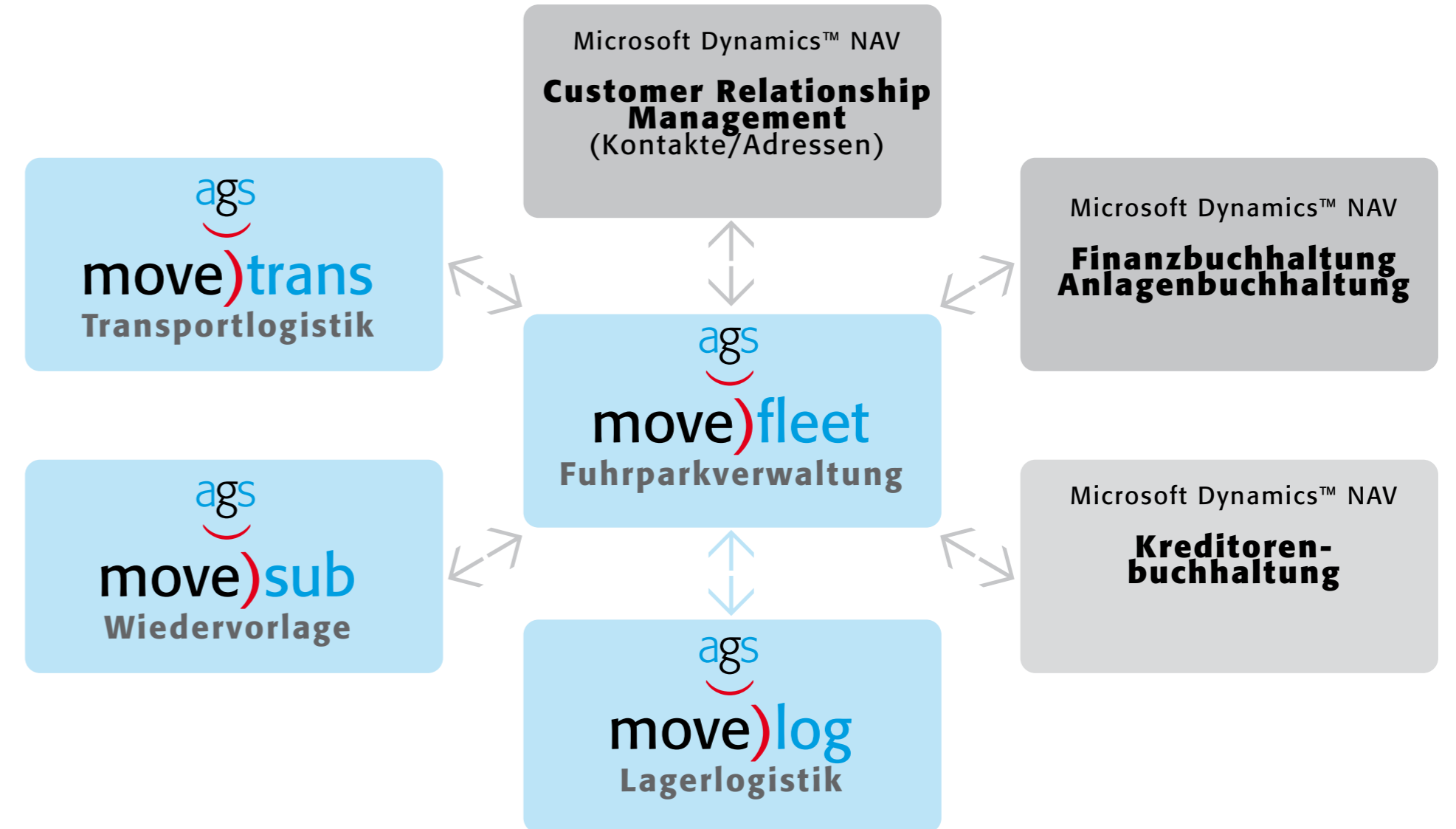
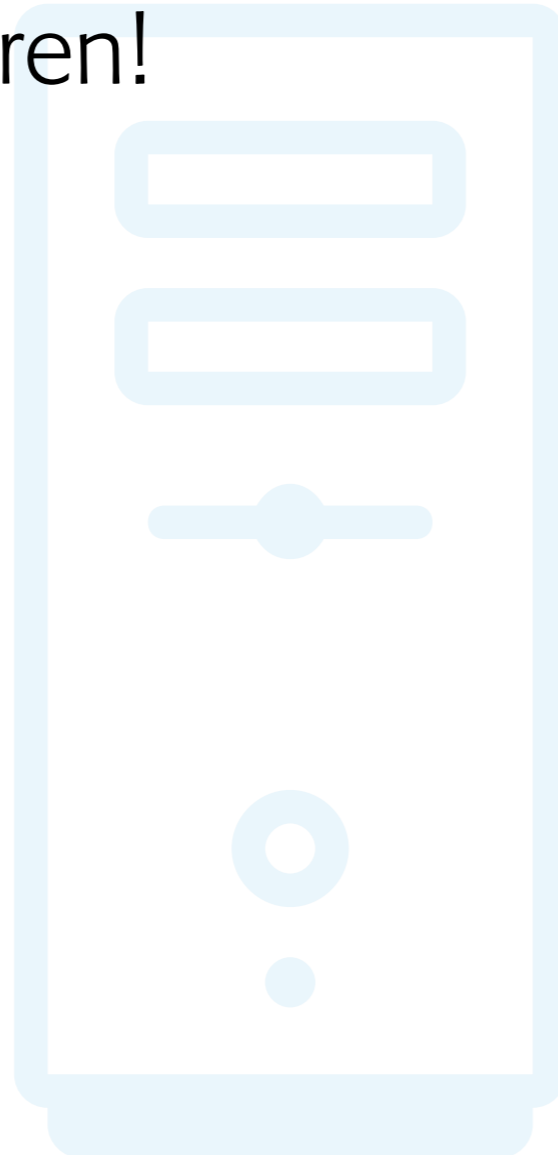


Alle relevanten Informationen rund um den Fuhrpark können erfasst, verwaltet und direkt für Abrechnungen genutzt werden. Daten der Vergangenheit bleiben erhalten und stehen für Neuverträge zur Verfügung, zukünftige Daten werden per Wiedervorlage überwacht und zum richtigen Zeitpunkt vorgeschlagen. Tagesdaten können erfasst oder importiert werden und fließen in die Historie und die Planung mit ein.



move)fleet lässt sich nahtlos integrieren!

Die Lösung kann dank eigener Funktionalität als Stand-Alone-Lösung ebenso genutzt werden, wie in einer hoch integrierten Umgebung.
So ist es auch möglich, bestehende individualisierte Microsoft Dynamics™ NAV - Lösungen um **move)fleet** zu erweitern, da die Verknüpfung zum Controlling hier als Integration genutzt werden kann, so dass **move)fleet** als Nebenbuchhaltung geführt wird.
Die Daten der bestehenden Lösung können für die Verwaltung mit genutzt werden, z.B. Lieferanten als Service-Dienstleister für Wartung oder auch als Einlagerer für Reifen.



Ihr Fuhrpark mit technischen, persönlichen und kostenrelevanten Daten wird zusammenhängend verwaltet.

Technische Daten zum Fahrzeug werden einheitlich verwaltet und stehen als Informationssystem zur Verfügung.

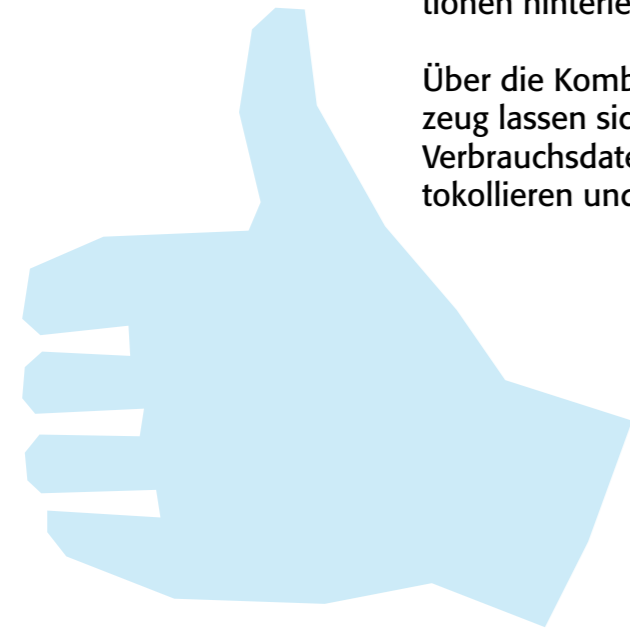
Der Fahrer ist als Person mit seinen Qualifikationen hinterlegt.

Über die Kombination von Fahrer und Fahrzeug lassen sich das Fahrtenbuch führen, Verbrauchsdaten erfassen, Schadensfälle protokollieren und Serviceleistungen eintragen.

Alle kostenrelevanten Ereignisse (Tanken, Reinigung etc.) lassen sich an die Buchhaltung als Abrechnungssätze übergeben.

So ist eine vollständige Dokumentation für den Fuhrpark gewährleistet.

Statistiken unterstützen bei der Auswertung der hinterlegten Informationen und schaffen so Kostentransparenz.



move)fleet | Auswertungen schaffen Überblick

Kostenübersicht A-GS 456 für 01.01.08..31.01.08

Belegdatum	Liter	Kosten	Wagenpflege	Zubehör	Reparatur	Betrag	km-Stand
02.01.08	48,00	55,20	0,00	0,00	0,00	55,20	10.560
09.01.08	51,00	65,28	9,00	0,00	0,00	74,28	11.180
21.01.08	49,00	58,31	0,00	0,00	0,00	58,31	11.730
22.01.08	0,00	0,00	0,00	15,98	0,00	15,98	11.730
31.01.08	49,00	59,29	0,00	0,00	0,00	59,29	12.300
Summen	197,00	238,08	9,00	15,98	0,00	263,06	

Kilometer: 2.300

entspricht durch. Kraftstoffverbrauch (l/100 km): 8,57

entspricht Kosten pro km: 0,11



ags andreas gruber software gmbh
Theodor-Althoff-Straße 47 • D-45133 Essen
Telefon +49.201.84152-0 • ags@ags-online.de

