

**Neue Abgastemperaturfühler von AiM**



AiM hat im Laufe der letzten 20 Jahre die Abgastemperaturfühler permanent weiterentwickelt und verbessert. Dieser Sensor ist immer ein Kompromiss aus Ansprechverhalten, Langlebigkeit und Preis. Die letzte Änderung vom Februar 2013 hat neben akzeptablem Ansprechverhalten auch die gewünschte langfristige Zuverlässigkeit bewirkt, wobei man nicht vergessen darf, dass ein

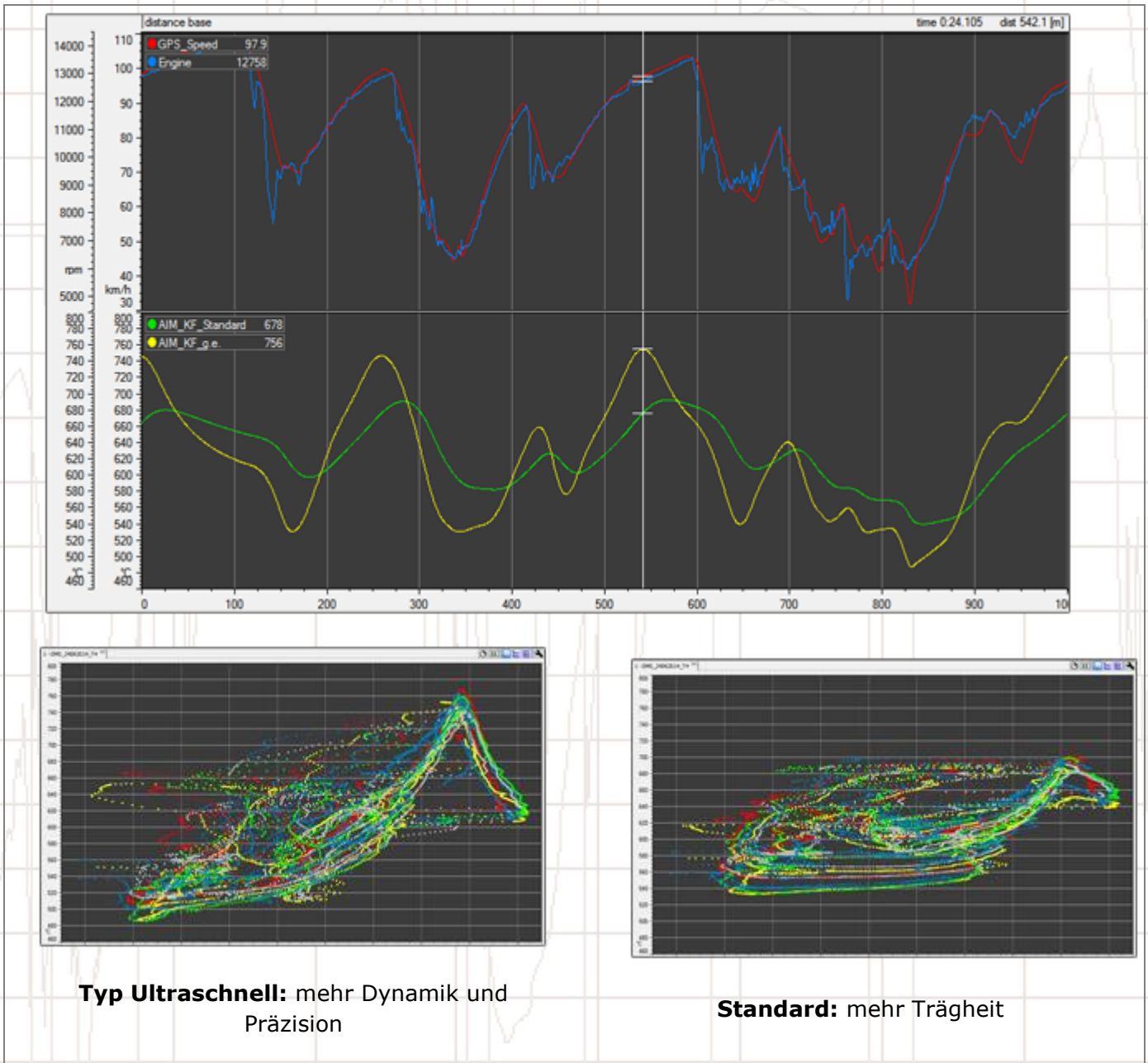
Abgastemperaturfühler auch weiterhin ein Verschleißteil ist.

Eine Preisanpassung für Abgas-Sensoren haben wir seit 1997 nicht mehr vollzogen, obwohl deren Erstherstellungskosten regelmäßig höher wurden. Nun kommen wir nicht mehr daran vorbei und passen die Preise zum 1.9.2014 an. Der Bruttopreis erhöht sich dadurch um 15,47 € (inkl. 19% MwSt.).

	
M13ZKF	M15Z999
ATF KF Standard	ATF M5 Standard
78,54 €	78,54 €

Zeitgleich starten wir den Verkauf des neuen, deutlich dynamischeren Abgassensors Typ Ultraschnell. Er spricht in beiden Richtungen deutlich schneller an, was auch dazu führt, dass auf einer Geraden ein höherer Spitzenwert und in Kurven ein niedrigerer Wert im Vergleich zum Standardsensor gemessen wird.

Hier ein graphischer Vergleich: oben der Verlauf der Geschwindigkeit (rot) und Drehzahl (blau), unten in grün der Standard-Mantelthermoelementsensoren und in gelb die schnelle Version Ultraschnell mit offenem Thermoelement. Durch den neuen Sensor wird erst deutlich, dass der Spitzenwert nicht am Ende der Geraden erreicht wird, sondern bei 12800 rpm +/- 100 rpm.





M14ZKF

ATF KF  
Ultraschnell

119,00 €



M14KM5

ATF  
Ultraschnell

119,00  
€

Diese Preisanpassung betrifft auch die MyChron4 Kits, bei denen sich der Bruttopreis um 16,66 € (inkl. 19% MwSt.) erhöht, wenn das Gerät mit Standard-Abgastemperaturfühler statt Wassertemperaturfühler bestellt wird, bzw. um 55,93 € (inkl. 19% MwSt.), wenn es zusammen mit dem Ultraschnell Sensor geliefert wird.

### **Links**

- [weitere Informationen zum Abgastemperaturfühler M5 Ultraschnell](#)
- [weitere Informationen zum Abgastemperaturfühler KF Ultraschnell](#)

### **Pressefotos finden Sie hier:**

<http://www.me-mo-tec.de/de/Presse/Bilder>

### **memotec Messtechnik GmbH**

Thomas Mesch  
Marketing und Public Relations

Bauwaldstrasse 1  
D-75031 Eppingen – Elsenz

Tel.: +49.7260.920440  
Fax.: +49.7260.920444  
[thomas@me-mo-tec.de](mailto:thomas@me-mo-tec.de)  
[www.me-mo-tec.de](http://www.me-mo-tec.de)