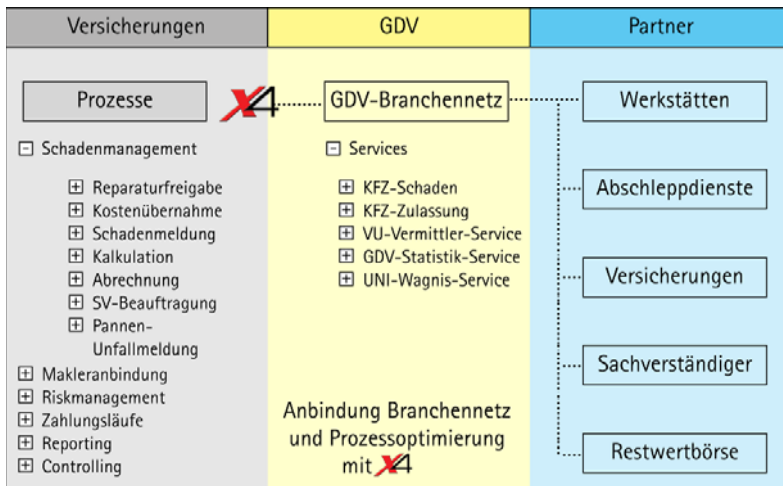


GDV KFZ-Schadenservice Normierter Datenaustausch in der KFZ-Schadenbearbeitung mit X4

Der KFZ-Schadenprozess ist gekennzeichnet durch eine Vielzahl von Beteiligten. Mit dem X4 Adapter „GDV KFZ-Schadenservice“ wird die einheitliche Kommunikation zwischen allen Beteiligten im Schadenfall unterstützt. Ziel ist die Optimierung der Schadenbearbeitung durch eine weitgehend automatisierte Verarbeitung.



X4 Adapter GDV KFZ-Schadenservice

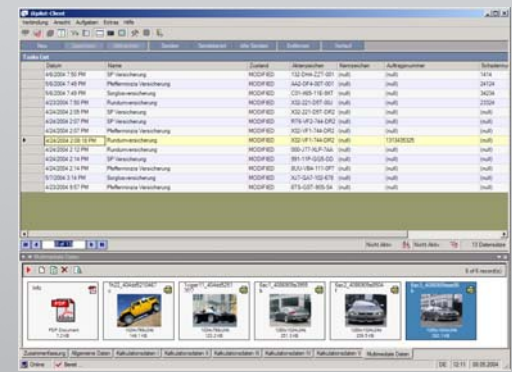
Standardisierte Formate und Prozesse sind die Voraussetzungen, um Geschäftsvorfälle effizient abzubilden. Der X4 Adapter „KFZ-Schadenservice“ verbindet die Schadensysteme mit dem GDV-Schadennetz bzw. auch direkt mit den Partnern. Der Datentransfer basiert auf den genormten GDV-Datensätzen.

Die Integration erfolgt für den Anwender so, dass sich bezogen auf den Prozessablauf, in der Bedienoberfläche keine wesentlichen Unterschiede ergeben.

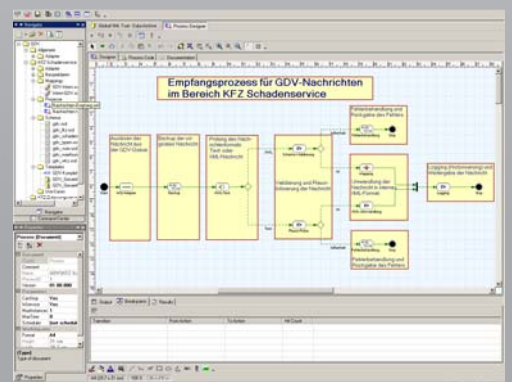
Durch die elektronische Übernahme der Daten werden manuelle Eingaben vermieden. Die einzelnen Arbeitsprozesse werden automatisch nach Eingang der Schadenmeldung angestoßen.



Webinterface für Partnermanagement



X4 - Auftragsbearbeitung



GDV-Empfangsprozess im X4 Prozessdesigner

Die **X4** Adapter arbeiten intern nur mit XML, egal ob mit dem XML- oder GDV-Format gearbeitet wird. Der Adapter ist auf allen J2EE Applicationservern, wie z. B. IBM Websphere oder BEA Weblogic, lauffähig.

X4 Portal – Cockpit für die Kommunikation

Ergänzen Sie die Serverkomponenten durch eine leistungsfähige Bedienoberfläche. Steuern Sie die Kommunikation zwischen den am Schaden Beteiligten mit dem **X4 Portal**.

Funktionsübersicht:

- Anzeige der GDV-Datensätze in übersichtlichen Dialogen
- Verwaltung aller Partnerdaten (Adressen, Kommunikationswege)
- Historie zum Datenaustausch wird in Form von Verlaufsprotokollen dargestellt
- Anzeige und Verwaltung von Multimediadaten (Lichtbilder, PDF-Anhänge u. a.)
- Anbindung der Schadensysteme oder optional Speicherung der Nachrichten in der **X4** Datenbank möglich
- Statusverwaltung
- Autorisierte Partner können mit dem Web-Interface den Zustand der Bearbeitung abfragen

Statistische Auswertungen

Liegen die erfassten Schadendaten erst einmal als strukturierter Datensatz vor, lassen sich diese Informationen gezielt auswerten:

- Klassifizierungen von Werkstätten
- Identifizieren überhöhter Reparaturkosten
- Individuelle Filter zur detaillierten Bewertung von KFZ-Schäden

X4 Adapter GDV KFZ-Schadenbearbeitung

- Schadenmeldung
- Reparaturfreigabe
- Kostenübernahme
- Kalkulation
- Abrechnung Gutachten, Mietwagen
- Sachverständigen Beauftragung
- Pannen-/Unfallmeldung des Notrufs der Autoversicherer
- Ermittlung von Restwerten und Wiederbeschaffung über Restwertbörsen
- Quittierungsmeldungen (Empfangsbestätigungen)

Ihr Ansprechpartner:

Daniel Seiler
Vertriebsleiter
Telefon: +49 (0)7243 / 561 75 - 117
E-Mail: daniel.seiler@softproject.de

SoftProject
we connect solutions

SoftProject GmbH
Am Erlengraben 3
D-76275 Ettlingen
Tel.: +49 (0)7243 / 561 75 - 0
Fax.: +49 (0)7243 / 561 75 - 199
<http://www.softproject.de>
E-Mail: info@softproject.de