

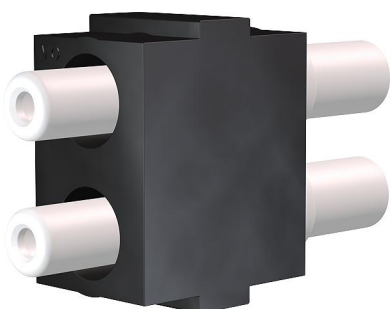
Pressemitteilung

D-Weil am Rhein, 01. März 2010

Neues Hochspannungsmodul für CombiTac

Multi-Contact stellt auf der HMI seinen neuen Hochspannungseinsatz als Programmerweiterung für den modularen Steckverbinder CombiTac vor. Die Bemessungsspannung von Pol zu Pol beträgt 5 kV, von Pol zu Neutralleiter 2,9 kV. Typischer Einsatzbereich sind Prüfstationen, die hohe Spannungen benötigen und häufig gesteckt werden müssen. Weitere Anwendungsbereiche sind Werkzeugkontaktierungen für Spritzgussmaschinen, gepulste Applikationen oder Anwendungen in der Medizintechnik.

Verschiedenste Modultypen können in einem CombiTac kombiniert werden: Leistungs-, Steuer-, Datenbus- und Koaxialkontakte, LWL, Thermoelemente und Druckluftkupplungen. Spezialausführungen und die Entwicklung kundenspezifischer Lösungen sind eine Stärke von Multi-Contact. CombiTac ist auch für anspruchsvolle Anwendungen mit hohen Steckzyklen geeignet. Die hohe Qualität der Kontakte mit der MC Kontaktlamelle und die schwimmende Lagerung ermöglichen die lange Lebensdauer und geringe Wartungskosten.



CombiTac Hochspannungsmodul mit zwei Kontakten