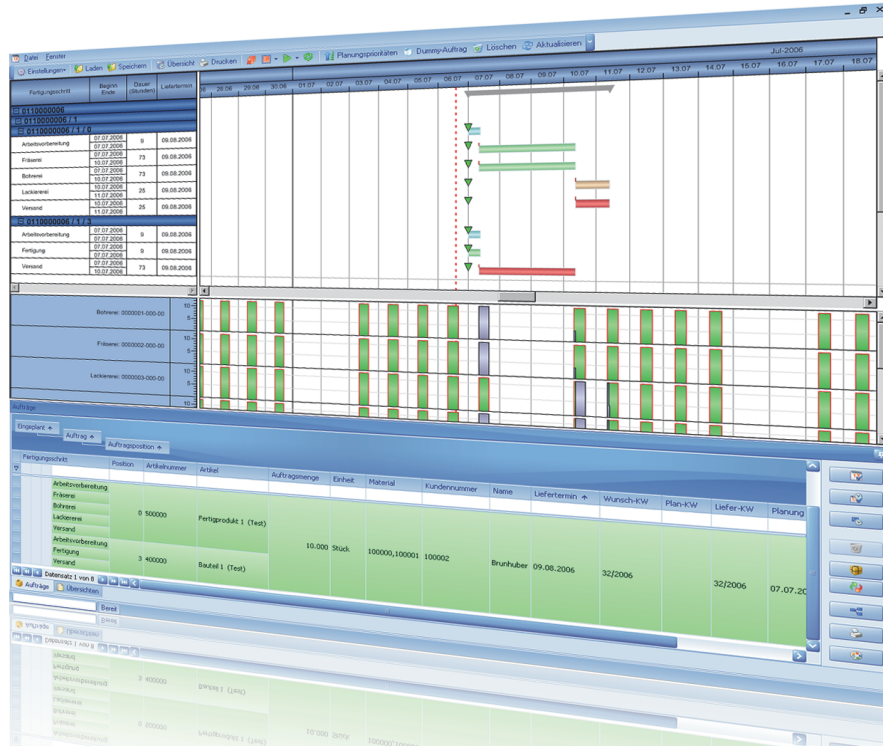


# BAUMANN - EINZELFERTIGUNG

## » TAGESPLANUNG LEICHT GEMACHT «



**Ihre Vorteile:**

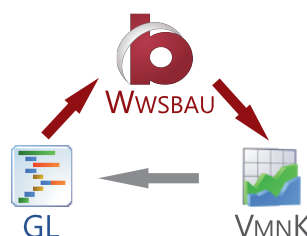
- » Leicht ersichtlicher **Auslastungsgrad**
- » Flexible **Layoutgestaltung**
- » Klar definierte **Prioritäten**
- » Übersichtliches **Planungsfenster**
- » Aussagekräftige **Histogramme**
- » In den modularen **Aufbau** unserer Produkte vollständig integriert

Mit dem Groben Leitstand von BAUMANN COMPUTER erhalten Sie ein leistungsfähiges Werkzeug für Ihre Einzelfertigung. Produktionsabläufe sind auf einfache und schnelle Weise kombinierbar. Die Software ermöglicht die vollständige Kontrolle über alle verfügbaren Ressourcen, freien Kapazitäten und die aktuelle Auftragslage. So planen Sie effektiv.



### Modularer Aufbau für effizientes Arbeiten

Ihre Softwarelösungen ganz nach Wunsch. Der Grobe Leitstand und das Kalkulationsprogramm bilden als separate Zusatzmodule eine sinnvolle Erweiterung zu unserer Warenwirtschaft WWSBAU. Der Grobe Leitstand unterstützt Sie effektiv bei der Produktionsplanung. Der Datenaustausch mit WWSBAU ist problemlos möglich.



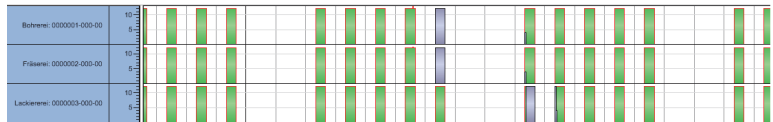
## → Funktionen

### 1 Flexible Layoutgestaltung

Immer den vollen Überblick behalten. Die Benutzeroberfläche des Groben Leitstandes ist klar strukturiert und kommt mit wenigen Untermenüs aus. Selbst umfangreiche Auftragslisten sind dank der einfach zu bedienenden Tabellen-Sortierfunktion kein Problem. Und sollte Ihnen einmal zuviel auf dem Bildschirm dargestellt werden, können Sie dank der Multi-Monitor-Unterstützung einzelne Fenster vom Layout trennen und auf einem zweiten Desktop ablegen.

### 2 Aussagekräftige Histogrammfunktion

Freie Kapazitäten auf einen Blick erkennen. Die Histogrammfunktion stellt die zur Verfügung stehenden Ressourcen sowie deren Auslastung grafisch dar. Außerdem ermöglicht sie Ihnen einen schnellen Überblick über die Produktionskapazitäten.



### Übersichtliche Planung

Vorausschauend und dennoch zeitnah planen. Die Planungsansicht zeigt alle aktuellen Liefer- und Fertigungstermine, ohne dabei viel Platz zu beanspruchen. Auch eine weitreichende Planung ist kein Problem. Dank der hilfreichen Dummy-Auftragsfunktion können Sie ganz einfach herausfinden, ob Ihre Produktion einem potenziellen Auftrag gewachsen wäre.

Fertigungsschritt	Beginn Ende	Dauer (Stunden)	Liefertermin
0110000006	07.07.2007 07.07.2007	9	09.08.2007
0110000006 / 1	07.07.2007 10.07.2007	73	09.08.2007
0110000006 / 1 / 0	07.07.2007 10.07.2007	73	09.08.2007
Arbeitsvorbereitung	07.07.2007 07.07.2007	9	09.08.2007
Fräsen	07.07.2007 10.07.2007	73	09.08.2007
Bohren	10.07.2007 10.07.2007	25	09.08.2007
	11.07.2007 10.07.2007	26	09.08.2007
	07.07.2007 07.07.2007	9	09.08.2007
	07.07.2007 07.07.2007	9	09.08.2007
	07.07.2007 10.07.2007	73	09.08.2007

Reihenfolge	Fertigungsschritt	Fertigungsmenge	Planungsbeginn	Zihtag	Strategie	Arbeitsschritt	% Überlastung
1	Arbeitsvorbereitung	3.000	07.07.2006	03.08.2006	ASAP	Vorbereitung	0
2	Bohren	3.000	07.07.2006	03.08.2006	ASAP	Produktion	0
3	Lackieren	3.000	07.07.2006	03.08.2006	ASAP	Veredelung	100
4	Versand	3.000	07.07.2006	03.08.2006	ASAP	Versand	0

### ★ Optimale Ergänzung

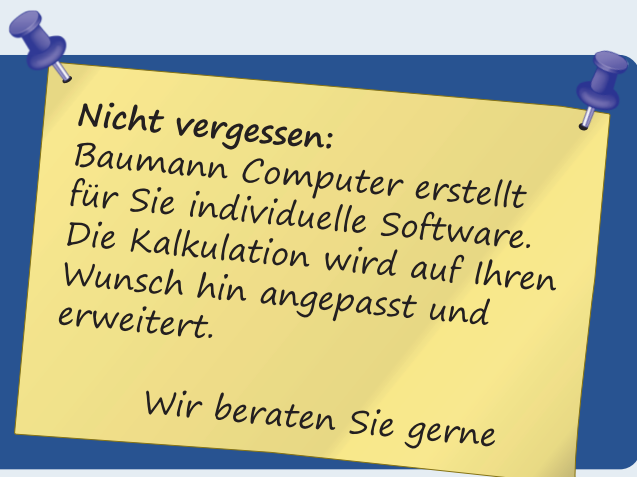
#### Die Vor- Mit- und Nachkalkulation

Die Kosten immer transparent. Das Zusatzmodul "Vor- Mit- und Nachkalkulation" hilft Ihnen, Ihre voraussichtlichen und aktuellen Kosten sowie Lagerbestände vom Auftrag bis hin zur Auslieferung zu überwachen. Eine Übersicht zeigt alle mit einem Projekt verknüpften Bestellungen sowie die verbrauchten Stunden je Abteilung. Durch den konsequent umgesetzten Datenaustausch mit dem Leitstand stellt die Kalkulation einen echten Mehrwert für Ihre Einzelfertigung dar.



#### Ihre Vorteile:

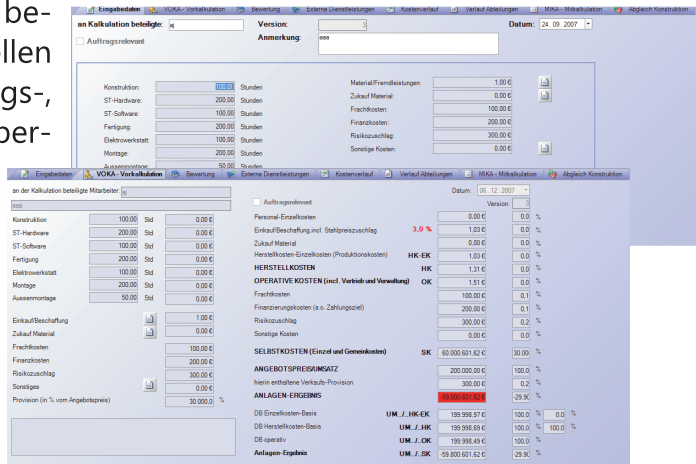
- » Ausführliche **Kalkulationsfunktionen**
- » Aussagekräftige **Bewertung**
- ★ Transparenter **Kostenverlauf**
- » Effizienter **Konstruktionsabgleich**
- » In den modularen **Aufbau** unserer Produkte vollständig integriert und



ERFAHREN SIE MEHR →

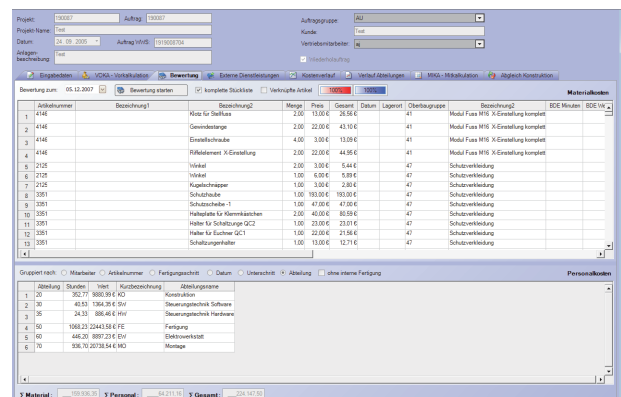
## Ausführliche Kalkulationsfunktionen

Umfangreich und trotzdem einfach zu bedienen. Die Kalkulationsfunktionen stellen viele Informationen zu Ihren Abteilungs-, Fertigungs- und laufenden Kosten übersichtlich dar. Dabei werden externe Dienstleistungen ebenso mit einbezogen wie Änderungen an der Stückliste. Vergleiche sind dank der Excel-Exportfunktion einfach zu realisieren. Das Programm weist Sie auf negative Veränderungen in der Bilanz hin. So werden versteckte Kosten transparent.

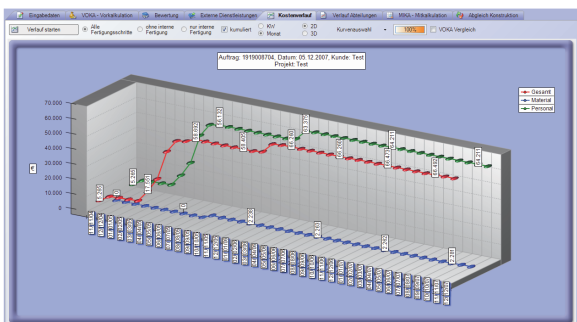


## Aussagekräftige Bewertung

Ein klarer Rückblick. Die Bewertung erlaubt umfassende Kostenanalysen. Bei der Auswertung können Sie sowohl stichtagsbezogen als auch über mehrere Monate hinweg analysieren. Durch die Trennung nach Material- und Personalkosten bleibt die Anzeige auch bei umfangreichen Datensätzen noch übersichtlich. Die Optionsvielfalt bei der Anzeige lässt dabei kaum Wünsche offen. Eine optische Trennung nach Mitarbeiter, Artikelnummer und Datum bis hin zu einzelnen Arbeitsschritten erlaubt ein hohes Maß an Kostentransparenz.

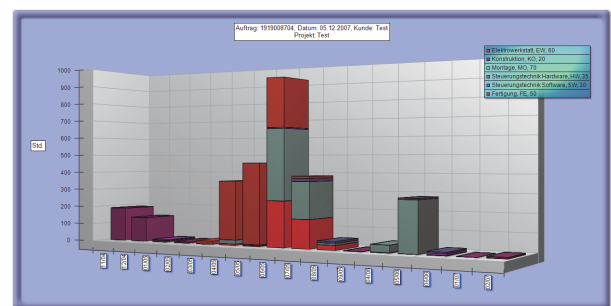


## Transparenter Kostenverlauf



Der Abteilungsverlauf listet Ihnen die geleisteten Arbeitsstunden sämtlicher Abteilungen auf. Eine Aufteilungsmöglichkeit nach Kalenderwochen oder Monaten erhöht die Übersicht und Präzision Ihrer Einschätzungen. So bleiben Art und Umfang der ausgeführten Tätigkeiten für Sie immer transparent.

Analysen leicht gemacht. Der Kostenverlauf zeigt alle Ausgaben grafisch auf. Sie haben die Wahl zwischen eindrucksvollen 3D- und übersichtlichen 2D-Darstellungen. Und dank zuschaltbarer Vorkalkulationskurven lassen sich mit dem Kostenverlauf sehr schnell die Zeitpunkte erkennen, an denen die realen Kosten die der geplanten übersteigen.





## Effizienter Konstruktionsabgleich

Flexibel auf Änderungen reagieren. Das Wechseln von Bauteilen kann viele Gründe haben. Ständig wechselnde Kosten-, Effizienz- oder Qualitätsansprüche fordern ein hohes Maß an Flexibilität bei der Verwaltung und Pflege Ihrer Stücklisten. Die Kalkulation ist diesen Anforderungen gewachsen.

Verschiedene farbige Kennzeichnungen machen Veränderungen in der Stückliste sichtbar. Eine Sonderfunktion filtert Problemfälle und zeigt Ihnen sofort, wo Änderungen nicht ohne weiteres realisierbar sind. Und damit Bearbeitungen in der Stückliste immer transparent bleiben, sind ältere Versionen jederzeit abrufbar.

**Highlight**

Abteilnummer	BestellungsZ	Bezeichnung	Menge all	Menge neu	alt	Plan A all	Plan A	Umschicht	Umschicht	Krit. Wert	Übertragungs	bezeichnet
41	411	E_10	1,00	1,00	Einbaueinheit							
42	421	E_21	1,00	0,00	Bohrgrube							
43	431	E_21	1,00	0,00	Bohrgrube							
44	441	E_21	1,00	0,00	Bohrgrube							
45	451	E_21	4,00	0,00	Bohrgrube							
46	461	E_21	1,00	0,00	Bohrgrube							
47	471	E_21	1,00	0,00	Bohrgrube							
48	481	E_21	1,00	0,00	Einbaueinheit							
49	491	E_10	1,00	1,00	Einbaueinheit							
50	501	E_21	1,00	0,00	Bohrgrube							
51	511	E_21	1,00	0,00	Bohrgrube							
52	521	E_21	1,00	0,00	Bohrgrube							
53	531	E_10	1,00	1,00	Einbaueinheit							
54	541	E_10	1,00	1,00	Bohrgrube							
55	551	E_21	1,00	1,00	Bohrgrube							
56	561	E_10	3,00	3,00	Einbaueinheit							
57	571	E_14	0,00	4,00	Bohrgrube							
58	581	E_21	0,00	2,00	Bohrgrube							
59	591	E_21	0,00	4,00	Bohrgrube							
60	601	E_21	0,00	2,00	Bohrgrube							
61	611	E_21	0,00	2,00	Bohrgrube							
62	621	E_21	0,00	4,00	Bohrgrube							
63	631	E_21	0,00	4,00	Bohrgrube							
64	641	E_21	0,00	1,00	Bohrgrube							
65	651	E_21	0,00	1,00	Bohrgrube							

## → Überblick



### FUNKTIONEN GROBER LEITSTAND

- » Flexible Anpassung an das eigene Unternehmen (*Abteilungen, Ressourcen, Kapazitäten, Zeiten*)
- » Einstellbare Planungsgenauigkeit (*Minuten, Stunden, Tage, Kaldenerwoche, Monat, Quartal, Jahr*)
- » Planung auf mehreren Ebenen (*Positionen, Aufträge*)
- » "Was wäre wenn?"-Simulationen (*Planung von Dummy-Aufträgen*)
- » Optimierung der Produktion (*Vorwärts- & Rückwärtsplanung, optimale Maschinen- und Personalauslastung, automatische und manuelle Auftragsplanung*)
- » Frei konfigurierbare Übersichten und Auswertungen (*offene Fertigungsaufträge, laufende Produktion, freie und genutzte Kapazitäten*)



### FUNKTIONEN KALKULATION

- » Anlegen mehrerer Vorkalkulationen / Abbildung des Planungsfortschritts
- » Bewertung der Kommissionierlager eines Auftrags zum Stichtag
- » Anzeige verknüpfter Bestellungen zu einem Auftrag oder einem Projekt
- » Anzeige des Verlaufs von kommissionierten Artikeln und gestempelten BDE-Daten
- » Anzeige von verbrauchten Stunden pro Abteilung in der Produktion
- » Anzeige von Stücklistenänderungen der Konstruktion
- » Archivierung verschiedener Stände als Excel-Tabelle

## → Impressum



### Anschrift:

**Baumann Computer**  
**Wiesentalstraße 18**  
**73434 Aalen - Hammerstadt**

**Haben Sie Fragen zu diesem Produkt oder weiteren Programmen unseres Hauses? Kontaktieren Sie uns!**

- » E-Mail: **info@baumanncomputer.de**
- » Internet: **www.baumanncomputer.net**
- » Telefon: **+49 (0) 7361 4600-0**
- » Fax: **+49 (0) 7361 4600-40**