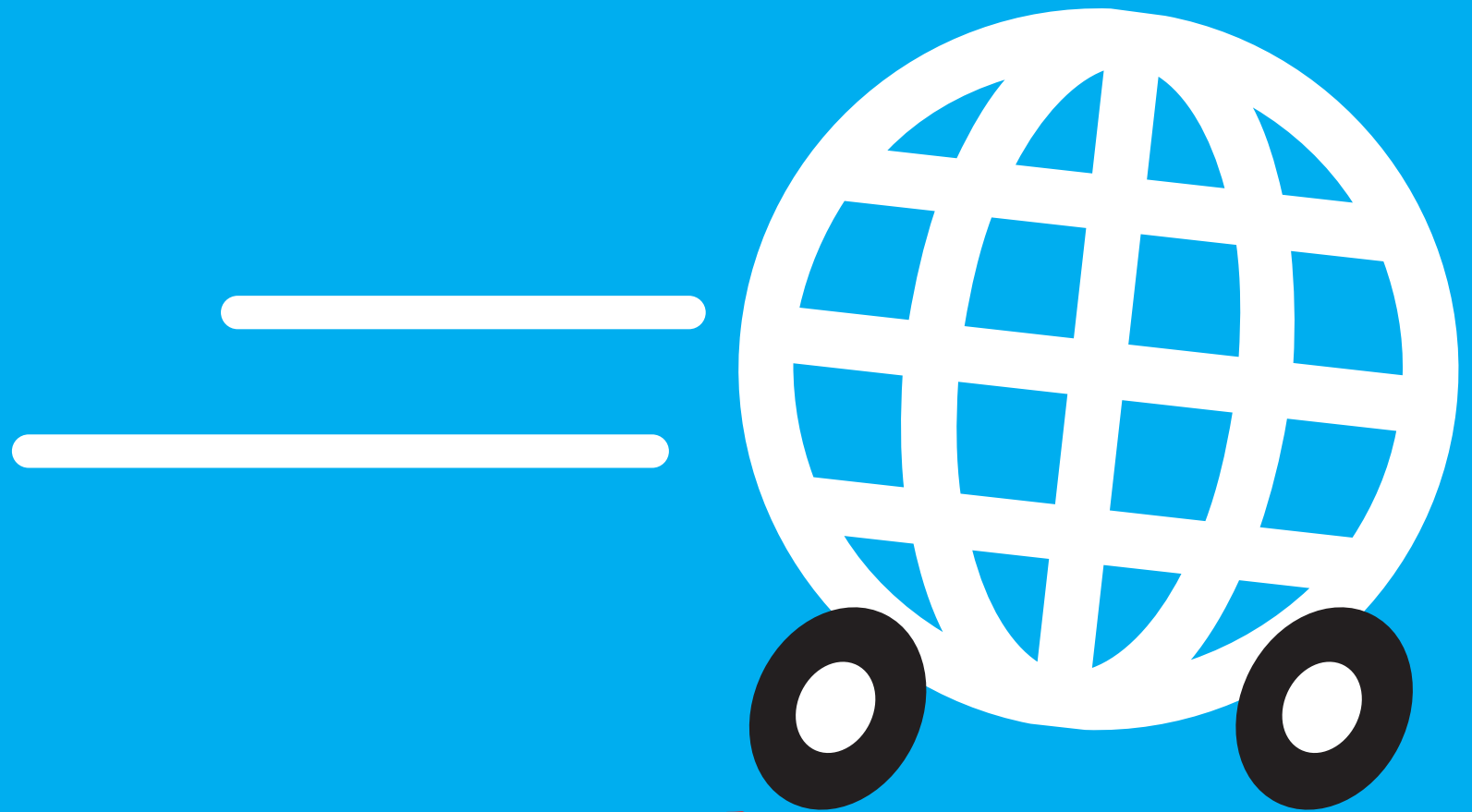
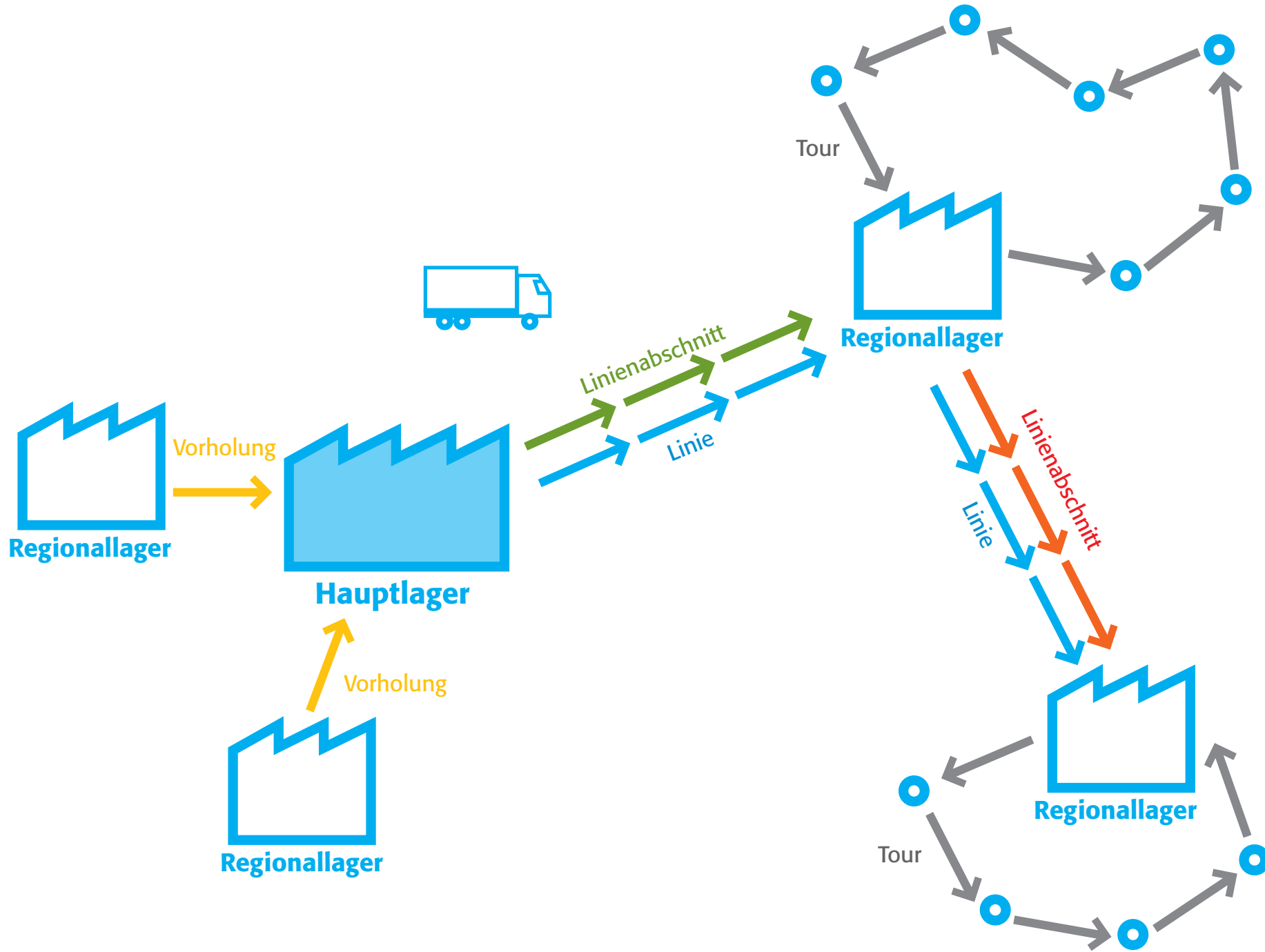


Transportmanagementsoftware
auf Basis von Microsoft Dynamics™ NAV



move)trans

Die **Branchenlösung** auf Basis von Microsoft Dynamics™ NAV

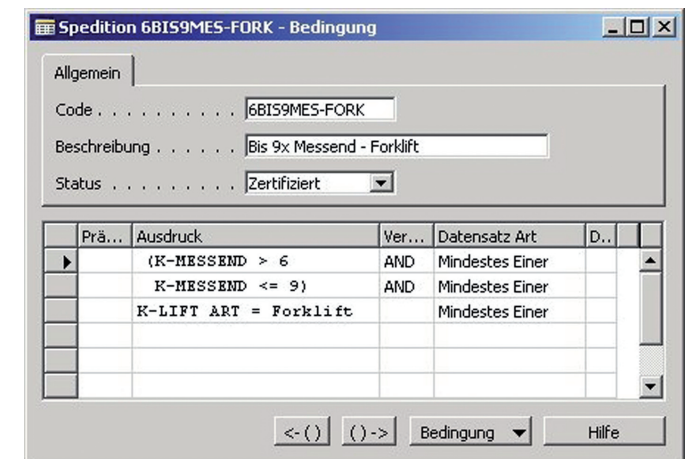
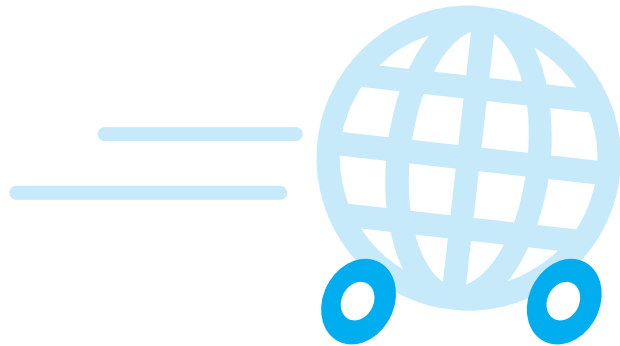


Mit move)trans lassen Sie die Räder rollen!

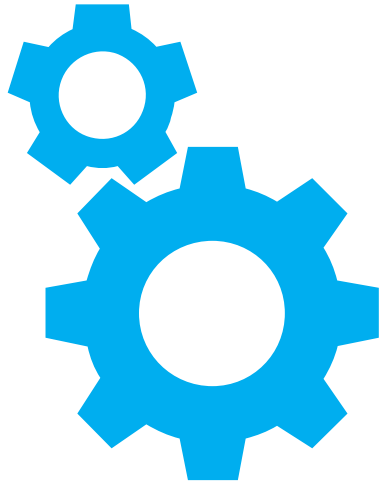
move)trans ergänzt die kaufmännische Standardlösung um Funktionen des Transportmanagements und der Tarifierung. Ihre Konditionen, Haustarife, Kundentarife und Frachten dritter Speditionsdienstleister können flexibel eingestellt werden. Distanzen von Transportaufträgen lassen sich aus hinterlegten Entfernungswerken berechnen.

Alle Transportwege können mit Microsoft® MapPoint oder Map & Guide auf der Landkarte visualisiert werden. Die Lösung ist eingebettet in die ERP-Module von Microsoft Dynamics™ NAV, das heißt die Speditionssoftware ist integriert mit einer vollwertigen standardisierten und

umfangreichen Finanzbuchhaltung mit Offene-Posten- und Adressverwaltung, optional mit Modulen, wie Fuhrparkverwaltung, Anlagenbuchhaltung, Controlling und Lohn und Gehalt. Außerdem verfügt sie über eine der besten integrierten Entwicklungsumgebungen und macht die Anpassung der Standardlösung an individuelle Erfordernisse flexibel und einfach.



move)trans | 6 gute Gründe

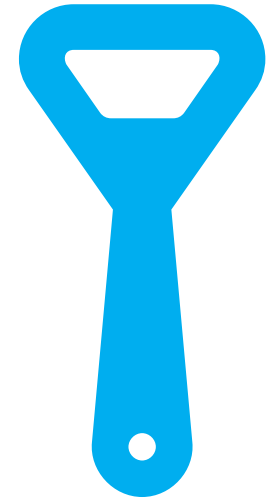


move)trans ist integrierbar.

Die Lösung ist eingebettet in die ERP-Module von Microsoft Dynamics™ NAV, das heißt die Speditionsoftware ist integriert mit einer vollwertigen standardisierten und umfangreichen Finanzbuchhaltung mit Offene-Posten- und Adressverwaltung, optional mit Modulen, wie Fuhrparkverwaltung, Anlagenbuchhaltung, Controlling und Lohn und Gehalt.

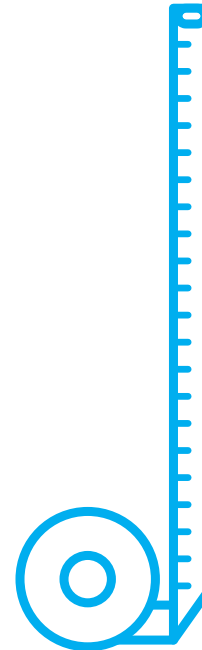
move)trans ist flexibel.

move)trans verfügt über eine der besten integrierten Entwicklungsumgebungen und macht die Anpassung der Standardlösung an individuelle Erfordernisse flexibel und einfach.



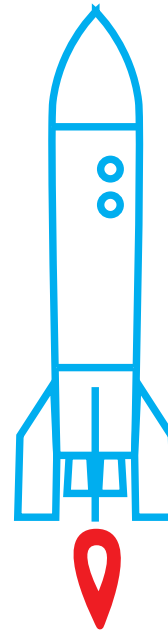
move)trans ist einfach.

move)trans auf Basis von Microsoft Dynamics™ NAV ist eine moderne Microsoft Windows Applikation. Die Anwendung entspricht den Ihnen bekannten Prinzipien von Microsoft Office Produkten, wie Excel, Access oder Outlook und ist denkbar einfach zu handhaben und einfach zu erlernen.



move)trans ist intelligent.

Ihre Konditionen, Haustarife, Kundentarife und Frachten dritter Speditionsdienstleister können mit dem integrierten Formelsystem flexibel eingestellt werden. Distanzen von Transportaufträgen lassen sich aus hinterlegten Entfernungswerken berechnen.



move)trans ist modern.

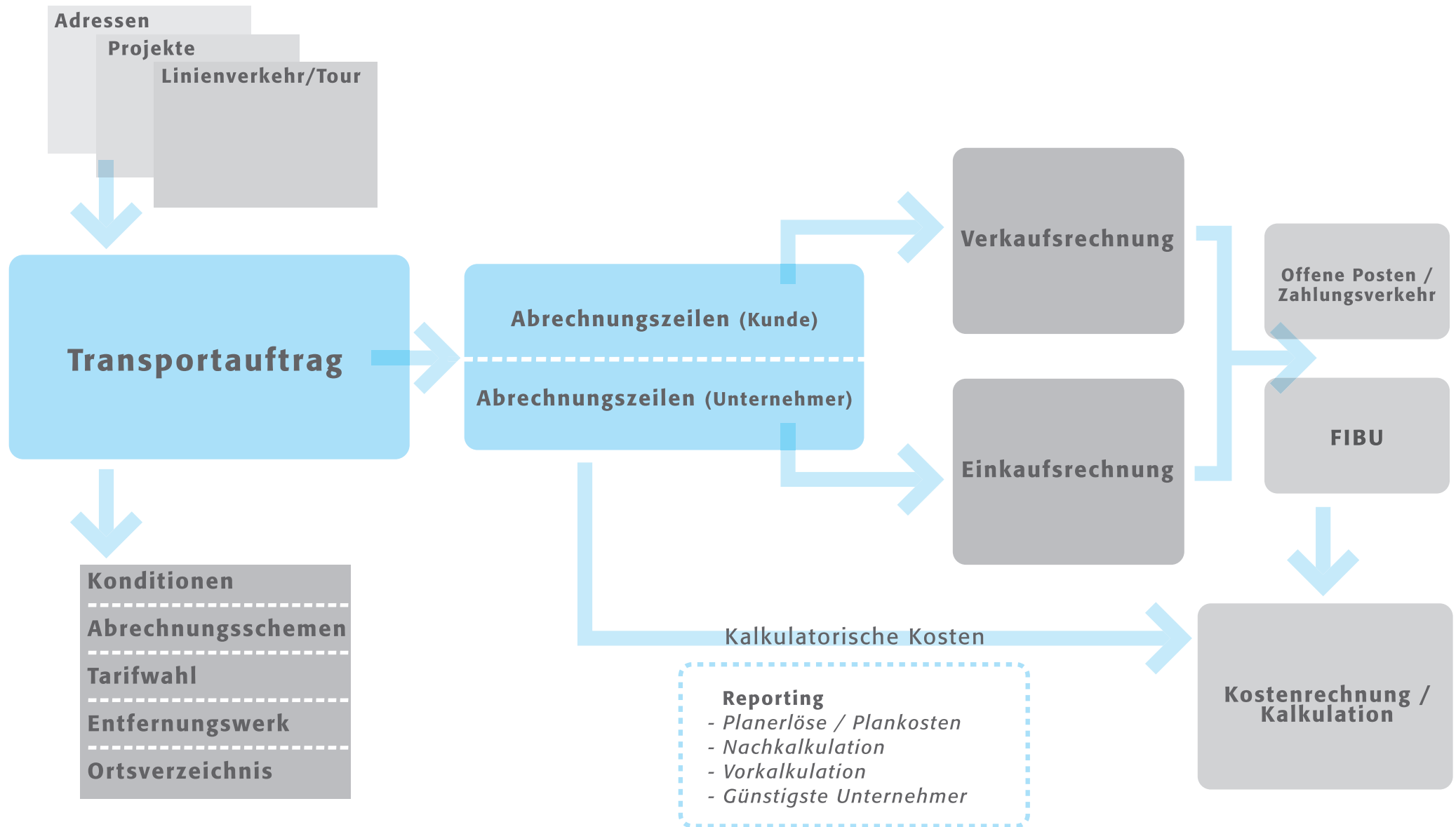
Alle Transportwege können mit Microsoft® MapPoint oder Map & Guide auf der Landkarte visualisiert werden. Mit dem integrierten Schnittstellengenerator **move)int** – der Interface Manager können Belege und Informationen auf elektronischem Wege mit beliebigen Marktteilnehmern ausgetauscht werden.

move)trans ist branchenorientiert.

move)trans ist eine Speditionssoftware auf Basis von Microsoft Dynamics™ NAV. **move)trans** ergänzt die kaufmännische Standardlösung um Funktionen des Transportmanagements und der Tarifierung.

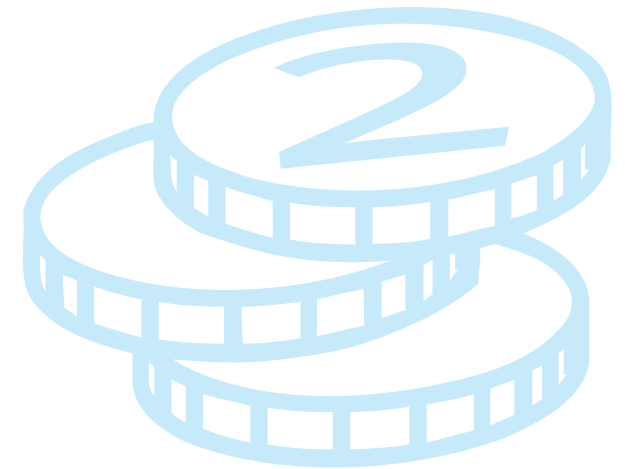


move)trans | Und so funktioniert's



move)trans senkt die Kosten und schont Ihr Budget.

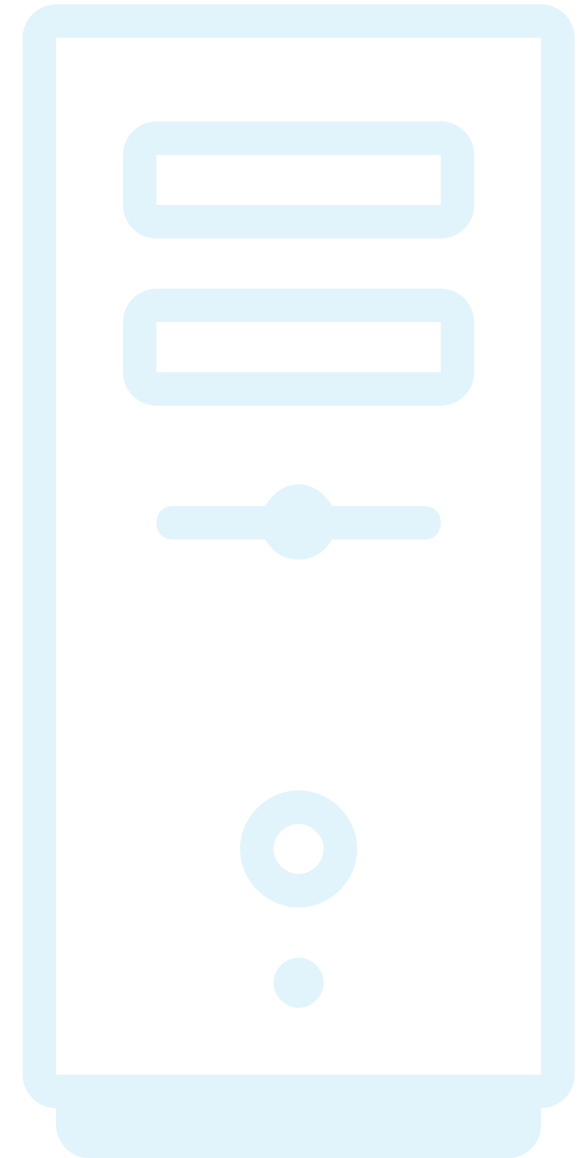
Bei **move)trans** werden die Umsätze und Kosten aufgrund eines konfigurierbaren Formel- und Regelwerks errechnet und dem einzelnen Transportauftrag zugeordnet. In der Nachkalkulation werden die kalkulierten, die geplanten Werte und die Ist-Werte gegenübergestellt, so dass Sie den Auftragserfolg jederzeit verfolgen können.

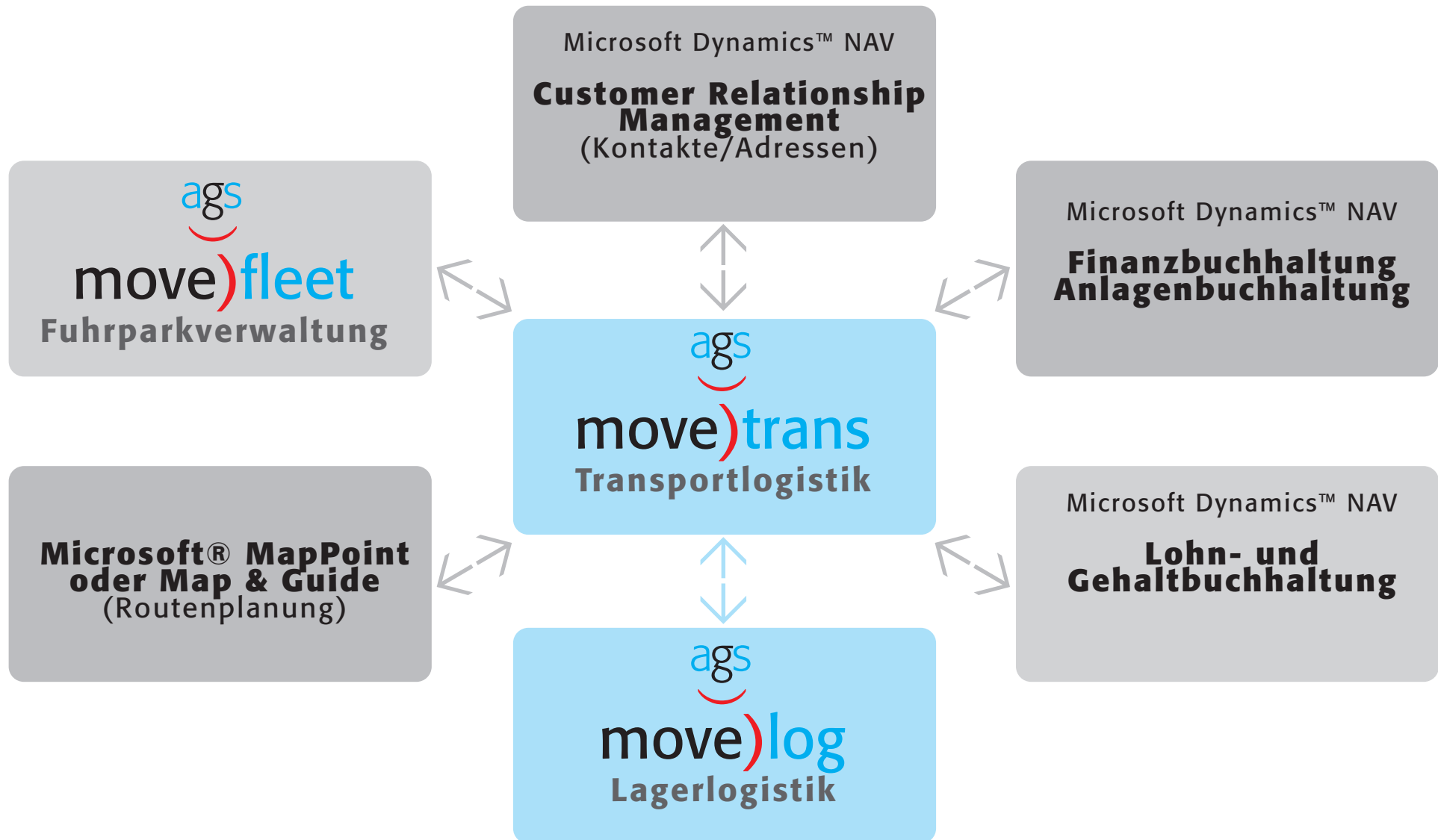


move)trans passt, wackelt, hat Luft!

Je nach Unternehmensgröße und Anforderungen an die EDV-technische Verarbeitung können Sie **move)trans** problemlos um alle klassischen betriebswirtschaftlichen Funktionsbereiche erweitern. **move)trans** gliedert sich in diese Bereiche nahtlos ein. So ist die Abrechnungsfunktion Grundlage für die Finanzbuchhaltung, und das Controlling, und die Adressverwaltung sind natürlich mit dem Vertriebsmodul integriert.

Mit dem Zusatzmodul **move)int** – der Interface Manager können Sie Ihre Transportlösung per Schnittstelle an die EDV-Welt Ihrer Kunden und Partner anbinden. Auch EDIFACT-Kommunikation wird unterstützt.





move)trans – Ihre Vorteile

move)trans hat eine Benutzeroberfläche wie Microsoft Office und ist einfach und schnell zu erlernen. Aufgrund des modularen Systems und des integrierten Formeditors ist es einfach anzupassen. Mit dem Microsoft SQL-Server 2005 unterstützt **move)trans** eine der modernsten und sichersten Datenbanktechnologien.

Mit **ags** steht Ihnen ein kompetenter Ansprechpartner zur Verfügung, wenn es darum geht, neue Anforderungen und Funktionen technisch in **move)trans** zu realisieren oder Schnittstellen zu adaptieren. Mit der integrierten Design-Umgebung können auch Ihre eigenen geschulten Mitarbeiter flexibel Änderungen am Layout von Bildschirmmasken, Berichten und Belegen durchführen.



move)trans | Das technische Kleingedruckte

Mit dem integrierten Formel- und Regelwerk können Sie Konditionen für Haustarife, Untermertarife und individuelle Kundenvereinbarungen hinterlegen. Alle Informationen aus dem Transportauftrag werden in der Preiskalkulation berücksichtigt.

K1 1 - Tarif Matrix

Optionen

Tarif Code K1

Tarif Version 1

Rundungsfaktor Keim

Anzeigeart Wert

Nullen anzeigen

	Von 250,01 bis 300,00 Kilometer	Von 300,01 bis 350,00 Kilometer	Von 350,01 bis 400,00 Kilometer	Von 400,01 bis 500,00 Kilometer
Von 80,01 bis 90,00 Kilogramm	29,60	31,04	32,21	33,54
Von 90,01 bis 100,00 Kilogramm	32,11	33,75	35,07	36,56
Von 100,01 bis 120,00 Kilogramm	36,71	38,65	40,19	41,98
Von 120,01 bis 140,00 Kilogramm	41,26	43,51	45,35	47,40
Von 140,01 bis 160,00 Kilogramm	45,71	48,27	50,31	52,61
Von 160,01 bis 180,00 Kilogramm	50,06	52,87	55,12	57,67
Von 180,01 bis 200,00 Kilogramm	54,61	57,67	60,23	63,04

Hilfe



ags andreas gruber software gmbh
Theodor-Althoff-Straße 47 • D-45133 Essen
Telefon +49.201.84152-0 • ags@ags-online.de

