

## **PRESSEMELDUNG**

### **steadyPRINT 2.0 setzt neuen Maßstab im Druckermanagement: zentral, ausfallsicher und kosteneffizient**

Siegen, 10. Mai 2007. – Das K-iS Systemhaus stellt jetzt die Version 2.0 seiner Software-basierten Lösung für das Druckermanagement vor: steadyPRINT ist nicht nur schnell und unkompliziert einsetzbar, sondern gleichzeitig kosteneffizient. Die Ausfallsicherheit von Druckerservern und damit geschäftskritischen Anwendungen wird auf einfache Weise sichergestellt. steadyPRINT ermöglicht die zentrale Verwaltung von Druckerverbindungen in Client-Server- und Terminal-Serverumgebungen von Microsoft und Citrix. Die Lösung eignet sich für Unternehmen jeder Größe, für die das Drucken von Lieferscheinen, Rechnungen und anderen Dokumenten geschäftskritisch ist und die ihre druckerbedingten Supportkosten deutlich senken wollen.

steadyPRINT ist eine Anwendung, die ohne kostenintensive Clustersysteme auskommt. Mit ausgefeilten Funktionalitäten kann die IT-Abteilung eine identische Replikation von Druckerfreigaben und Druckertreibern auf eine Backup-Maschine erstellen, manuell oder intervallgesteuert. Damit erreichen Unternehmen ein Druckermanagement, das kosten- und zeiteffizient arbeitet. Fällt der zentrale Server aus, werden alle Druckerverbindungen in Echtzeit auf den Backup-Printserver umgeschaltet. Dieser Vorgang geschieht im Hintergrund und ohne dass der Benutzer sich abmelden muss. Das Zurücklegen auf den Master-Printserver steuert der Administrator einfach per Knopfdruck.

#### **Die neuen Funktionalitäten der Version 2.0**

##### **bieten deutlichen Mehrwert für Administratoren und Endanwender:**

- Online-Jobüberwachung einzelner Drucker, um einen Hardware-Ausfall schnell erkennen und beheben zu können.
- Datenablage für spätere Analysen, z.B. Anzahl gedruckter Seiten pro Drucker, Tonerverbrauch und -status, welche Benutzer nutzen welche Drucker, etc.
- Live-Mapping von Druckerverbindungen ohne erneutes Anmelden der Sitzung. So steht dem Endanwender z.B. ein neuer Drucker in Echtzeit zur Verfügung.

steadyPRINT verfügt über eine zentrale Management-Oberfläche, mit welcher der Anwender Zuweisungen einfach vornehmen und anpassen kann. Mit dem Printermapping Management Tool definiert der Administrator alle erforderlichen Einstellungen, z.B. den Backup-Server und E-Mail-Adressen für Benachrichtigungen. Druckerfreigaben und -treiber werden automatisch repliziert. Es können mehrere

Druckserver verwaltet und für jeden Server eigene Einstellungen hinterlegt werden. Gleichzeitig wird automatisch auf die aktuelle Active Directory Struktur zugegriffen, so dass Benutzer, Gruppen und Computer-Accounts verfügbar sind.

#### **Intuitive Bedienung für den Anwender**

Meldet sich ein Benutzer am System an, wird automatisch der Printermapping Process gestartet. Dieser überprüft in der Datenbank, welche Druckerverbindungen für diesen Benutzer, diese Gruppe und diesen Computer hinterlegt sind. Die Drucker werden verbunden und, sofern vorhanden, wird ein Standarddrucker gesetzt. Der Anwender kann jederzeit und überall, ob im Büro, Home-Office oder auf Reisen, einen beliebigen, einmal angelegten Drucker zuweisen und auch eigene Drucker und seinen persönlichen Standarddrucker hinzufügen.

#### **Preisvorteil für Schnellentschlossene**

Für kleine Unternehmen, die eine zentrale und ausfallsichere Druckumgebung sicherstellen wollen, ist steadyPRINT-Standard die ideale Einstiegsversion. Für mittelständische und große Unternehmen hat steadyPRINT Enterprise keinerlei Einschränkungen im Hinblick auf Benutzer, Gruppen, Computer-Accounts und Druckerfreigaben. Unternehmen, die bis Ende Mai 2007 steadyPRINT erwerben, erhalten einen Einführungsrabatt von 20 Prozent.

(426 Wörter, 3.536 Zeichen)

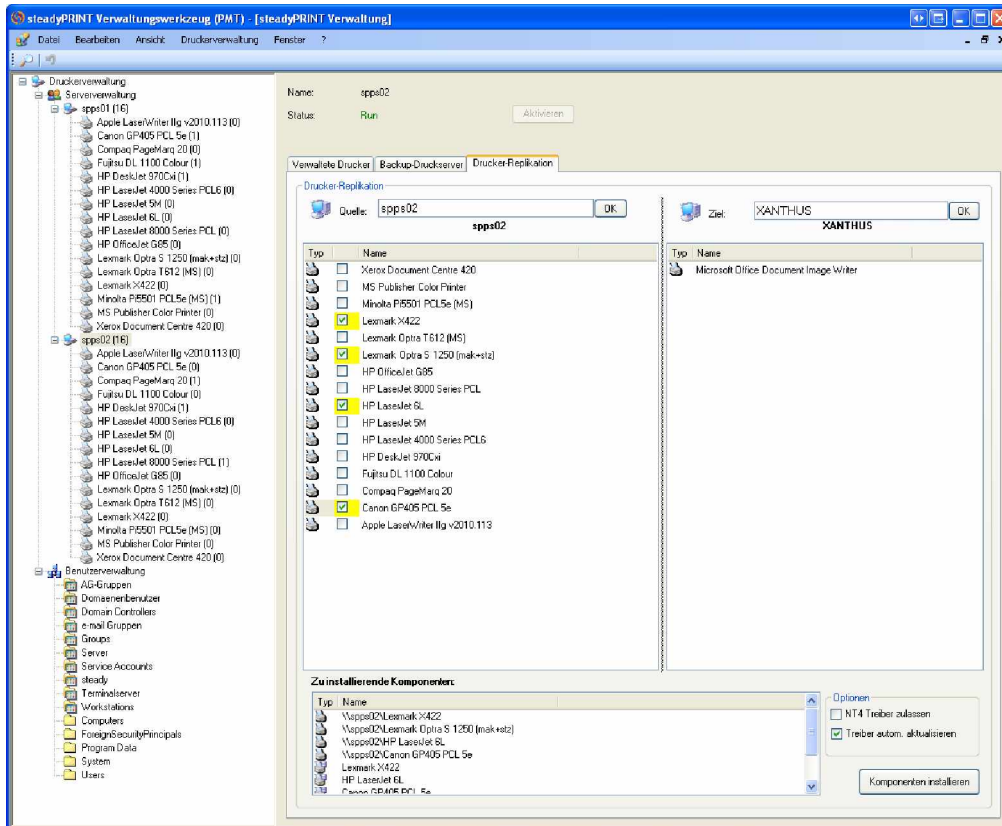


Abb. 1: Die Druckerverwaltung und -Replikation mit steadyPRINT ist unkompliziert. Druckertreiber können automatisch aktualisiert werden.

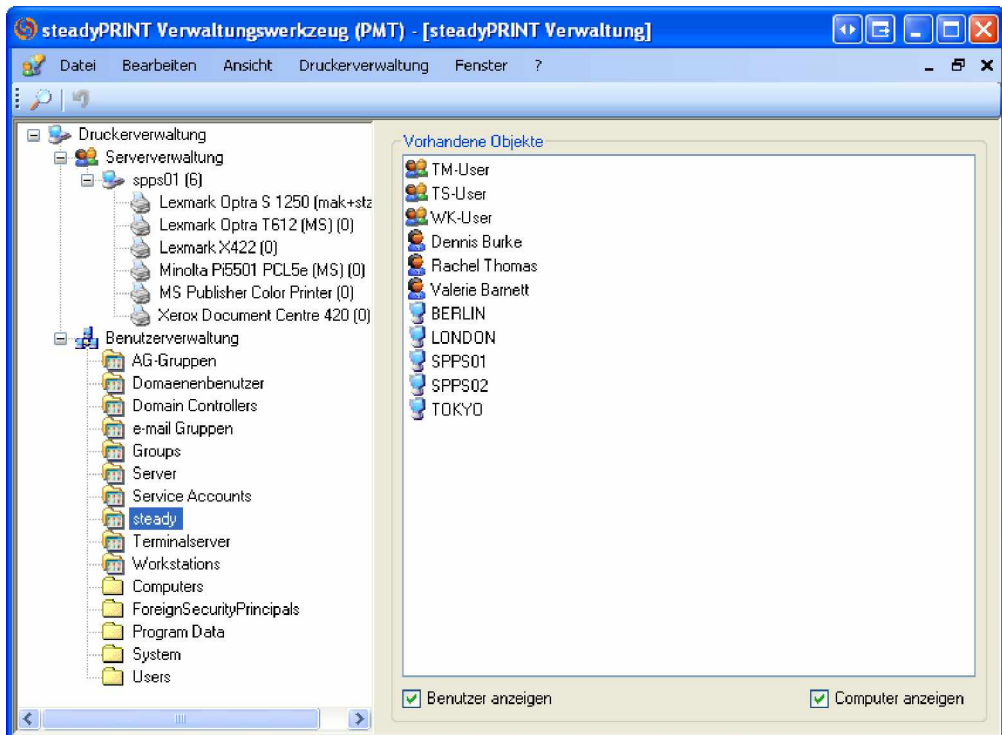


Abb. 2: Das Drucker mapping erfolgt über eine übersichtliche, zentrale Management-Oberfläche.

## Über das K-iS Systemhaus

Das K-iS Systemhaus mit Sitz in Siegen ist spezialisiert auf Lösungen für Data Access und Server-based Computing sowie auf virtuelle Infrastrukturen und IT-Security. In diesen Bereichen haben wir bereits über 500 Projekte für mehr als 200 Kunden erfolgreich umgesetzt. Dabei setzt das K-iS Systemhaus auf die Zusammenarbeit mit starken Partnern, wie Microsoft, Citrix, VMware oder visionapp. Darüber hinaus werden eigene Lösungen entwickelt, darunter steadyPRINT, eine Software-basierte Lösung für das Druckermanagement. Weitere Informationen zum K-iS Systemhaus finden Sie unter [www.k-is.de](http://www.k-is.de) sowie unter [www.steadyPRINT.de](http://www.steadyPRINT.de).

## Kontakt:

K-iS Systemhaus GmbH & Co. KG  
Herr Ingo Kubatschka  
Geschäftsführer  
Numbachstraße 30  
57072 Siegen  
Tel.: 0271 / 31370-0  
Fax: 0271 / 31370-59  
E-Mail: [ink@k-is.de](mailto:ink@k-is.de)  
[www.k-is.de](http://www.k-is.de)

Thiel Marketing & PR  
Isabel Thiel  
Inhaberin  
Seewiesenstraße 4  
35394 Gießen  
Tel.: 0641 / 48 08 710  
Fax: 0641 / 48 08 711  
E-Mail: [isabel.thiel@thiel-marketing.com](mailto:isabel.thiel@thiel-marketing.com)  
[www.thiel-marketing.com](http://www.thiel-marketing.com)