

E.VITA GmbH Elwertstr. 3 70372 Stuttgart 000001 / 10009

P

Deutsche Post



Firma  
Musterfirma  
Mustername  
Musterstraße  
12345 Musterort

**Service-  
Energie:-)**



Tel.: 0800-10039033 (gebührenfrei)  
Mo.-Fr.: 8 - 18 Uhr; Sa.: 9 - 13 Uhr  
service@evita-energie.de

Kunden-Nr.: 120.020.984  
Zähler-Nr.: 1111111111555549

Verbrauchsstelle:  
Lieferstraße  
98765 Lieferort

## Ihre Jahresverbrauchsabrechnung Strom

Rechnungs-Nr.: VR 1000123157

Seite 1

27.08.2013

Sehr geehrte Damen und Herren,

zeitnah, offen und übersichtlich: so stellen wir sicher, dass Sie genau über Ihren Stromverbrauch, die Kosten und Energie-Einsparmöglichkeiten informiert sind. Heute erhalten Sie die Aufstellung Ihres Verbrauchs und die Abrechnung für die Zeit vom 01.08.2012 bis 31.07.2013:

### Abrechnung

	Netto	MwSt.	Brutto
Stromkosten	2.647,49 €	503,02 €	3.150,51 €
Bisher bezahlt	-2.218,49 €	-421,51 €	-2.640,00 €
Zwischensumme			510,51 €
Erster Abschlag	232,77 €	44,23 €	277,00 €
<b>Stromkosten</b>		<b>Offener Betrag:</b>	<b><u>787,51 €</u></b>

inkl. 19 % MwSt: 125,74 €

Ihr neuer Abschlag beträgt: **277,00 €** (inkl. 19 % MwSt: 44,23 €)

### weitere Abschlagstermine

30.09.2013	30.10.2013	30.11.2013	30.12.2013
30.01.2014	28.02.2014	30.03.2014	30.04.2014
30.05.2014	30.06.2014	30.07.2014	

Sie finden auf den folgenden Seiten weitere Informationen. Wenn Sie Fragen haben, sind wir gern für Sie da. Ihre E.VITA-Service-Nummer: 0800-10039033 (siehe Service-Box oben). Wir bedanken uns für Ihr Vertrauen.

Mit freundlichem Gruß aus Stuttgart

Stefan Harder

**i** Der noch offene Betrag wird zum 10.09.2013 vom angegebenen Konto abgebucht.

Konto-Nr.: 987987987  
BLZ: 12312300  
Musterbank

**i** Der Betrag wird zum jeweiligen Termin vom angegebenen Konto abgebucht.

Sie brauchen sich um nichts mehr zu kümmern.

Rechnungs-Nr.: VR 1000123157

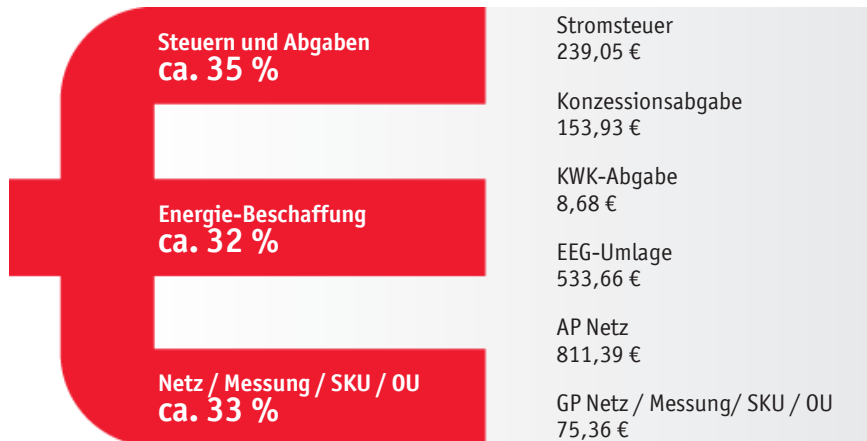
Seite 2

Ihre Verbrauchsstelle: Lieferstraße, 98765 Lieferort

27.08.2013

## Informationen zu Ihrer Jahresverbrauchsabrechnung

### Zusammensetzung Ihres Strompreises



**i** Steuern und Abgaben an den Staat machen einen großen Teil der Stromkosten aus (ca. 35 %). Die anderen beiden Blöcke bilden Energie-Beschaffung (ca. 32 %) und Netzentgelte (ca. 33 %).

### Steuern, Abgaben und Entgelte

#### Stromsteuer

Aug.12 - Jul.13 0,0205 €/kWh

#### Konzessionsabgabe

Aug.12 - Jul.13 HT: 0,0132 €/kWh

#### KWK-Abgabe

Aug.12 - Dez.12 Preiszone 1: 0,00002 €/kWh  
Jan.13 - Jul.13 Preiszone 1: 0,00126 €/kWh

#### EEG-Umlage

Aug.12 - Dez.12 0,03592 €/kWh  
Jan.13 - Jul.13 0,05277 €/kWh

#### Arbeitspreis (AP) Netz

Aug.12 - Dez.12 HT: 0,0652 €/kWh  
Jan.13 - Jul.13 HT: 0,0727 €/kWh

#### Grundpreis (GP) Netz

Aug.12 - Dez.12 HT: 25,55 €/Jahr  
Jan.13 - Jul.13 HT: 29,20 €/Jahr

#### Messstellenbetrieb

Aug.12 - Jul.13 6,06 €/Jahr

#### Messung

Aug.12 - Jul.13 1,78 €/Jahr

#### Abrechnung

Aug.12 - Jul.13 10,16 €/Jahr

#### Sonderkunden-Umlage (SKU)

Aug.12 - Dez.12 Preiszone 1: 0,00151 €/kWh  
Jan.13 - Jul.13 Preiszone 1: 0,00329 €/kWh

#### Offshore-Umlage (OU)

Jan.13 - Jul.13 Preiszone 1: 0,0025 €/kWh

### Informationen zu Ihrem Vertrag

Ihr Tarif: GEWERBE.STROM (Business Köthen 2/12 NN)  
Vertragsdauer: 24 Monate  
Kündigungsfrist: 2 Monate  
Nächstmöglicher Kündigungstermin: 31.07.2014

Weitere Informationen zu den Vertragsbestimmungen entnehmen Sie bitte unserer Homepage sowie den Allgemeinen Geschäftsbedingungen (AGB) in Verbindung mit dem Stromliefer-Vertrag. Die Rechnung gilt als akzeptiert, wenn ihr nicht binnen 6 Wochen nach Zugang schriftlich widersprochen wurde. Wenn Sie Fragen zu Ihrem Vertrag haben, melden Sie sich bitte. Wir beraten Sie gern.

Rechnungs-Nr.: VR 1000123157

Seite 3

Ihre Verbrauchsstelle: Lieferstraße, 98765 Lieferort

27.08.2013

## Ihre Rechnung im Detail

### Stromverbrauch

#### Verbrauch

Zähler-Nr.	Zeitraum		Zählerstände		Ableseart	Wandlerfaktor	Verbrauch kWh
	von	bis	alt	neu			
436000-9293205 (HT)	01.08.12	- 22.08.12	99498,0	99860,0	Kunde	1,0	362
436000-9293205 (HT)	23.08.12	- 31.12.12	99860,0	104345,5	Schätzung	1,0	4.486
436000-9293205 (HT)	01.01.13	- 21.02.13	104345,5	106126,0	Wechsel	1,0	1.780
444000-7712696 (HT)	22.02.13	- 30.04.13	58435,0	61070,0	Versorger	1,0	2.635
444000-7712696 (HT)	01.05.13	- 31.07.13	61070,0	63468,1	Schätzung	1,0	2.398
<b>Gesamt</b>							<b>11.661 kWh</b>

Zählpunkt: DE000999046550000000000000667844 Codenummer: 4042805000102 Netzbetreiber: Mitteldeutsche Netzgesellschaft Strom mbH

### Stromkosten

#### Arbeitspreis

Verbrauch kWh	Zeitraum		Preis	Netto	MwSt. 19 %	Brutto
	von	bis				
<b>GEWERBE.STROM (Business Köthen 2/12)</b>				<b>1016,35</b>	<b>193,10</b>	
362 (HT)	01.08.12	- 22.08.12	20,0950 ct	72,75 €	13,81 €	86,56 €
4.486 (HT)	23.08.12	- 31.12.12	20,0950 ct	901,46 €	171,28 €	1.072,74 €
<b>GEWERBE.STROM (Business Köthen 2/12 NN)</b>				<b>1631,14</b>	<b>309,92</b>	
1.780 (HT)	01.01.13	- 21.02.13	23,0820 ct	410,86 €	78,06 €	488,92 €
2.635 (HT)	22.02.13	- 30.04.13	23,0820 ct	608,22 €	115,56 €	723,78 €
2.398 (HT)	01.05.13	- 31.07.13	23,0820 ct	553,51 €	105,17 €	658,68 €
<b>Gesamt</b>				<b>2.546,80 €</b>	<b>483,88 €</b>	<b>3.030,68 €</b>

#### Grundpreis

Anzahl Tage	Zeitraum		Preis	Preis	Netto	MwSt.	Brutto
	von	bis	pro Monat	pro Jahr		19 %	
GEWERBE.STROM (Business Köthen 2/12)							
153/366 Tage	01.08.12	- 31.12.12	8,40 €	100,80 €	42,14 €	8,01 €	50,15 €
GEWERBE.STROM (Business Köthen 2/12 NN)							
212/365 Tage	01.01.13	- 31.07.13	8,40 €	100,80 €	58,55 €	11,13 €	69,68 €
Gesamt					100,69 €	19,14 €	119,83 €

Alle genannten Preise sind auf vier Nachkommastellen kaufmännisch gerundet.

**Ihre Stromkosten**

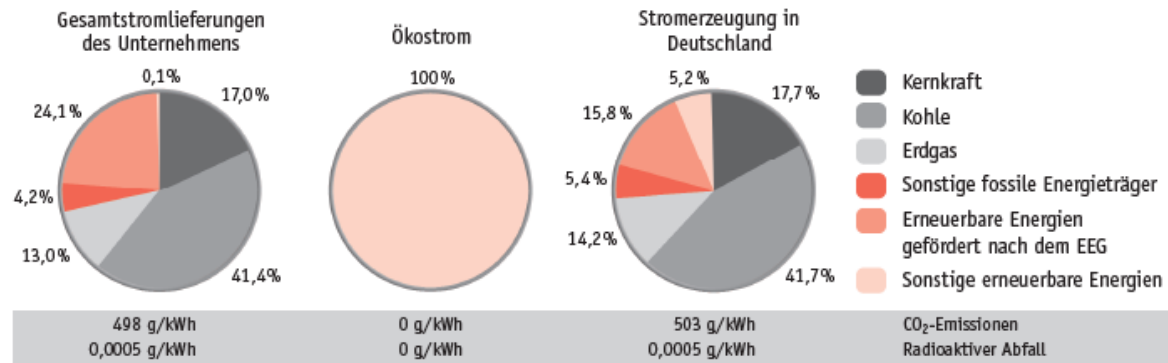
inkl. 19 % MwSt.: 503,02 €

**3.150,51 €**

### Energie-Effizienz-Maßnahmen

Die Bundesstelle für Energie-Effizienz hält eine Anbieterliste und Informationen zu Angeboten zur Energie-Effizienz-Verbesserung und -einsparung für Sie bereit: [www.bfee-online.de](http://www.bfee-online.de). Weitere Fakten, Kontaktdaten und einen kostenlosen Energie-Check finden Sie bei [www.evita-energie.de](http://www.evita-energie.de).

■ **Unser Strom - Kennzeichnung der Stromlieferung 2011**



Stromkennzeichnung gemäß § 42 Energiewirtschaftsgesetz (EnWG 2011)

Stand der Informationen: 01.11.2012