

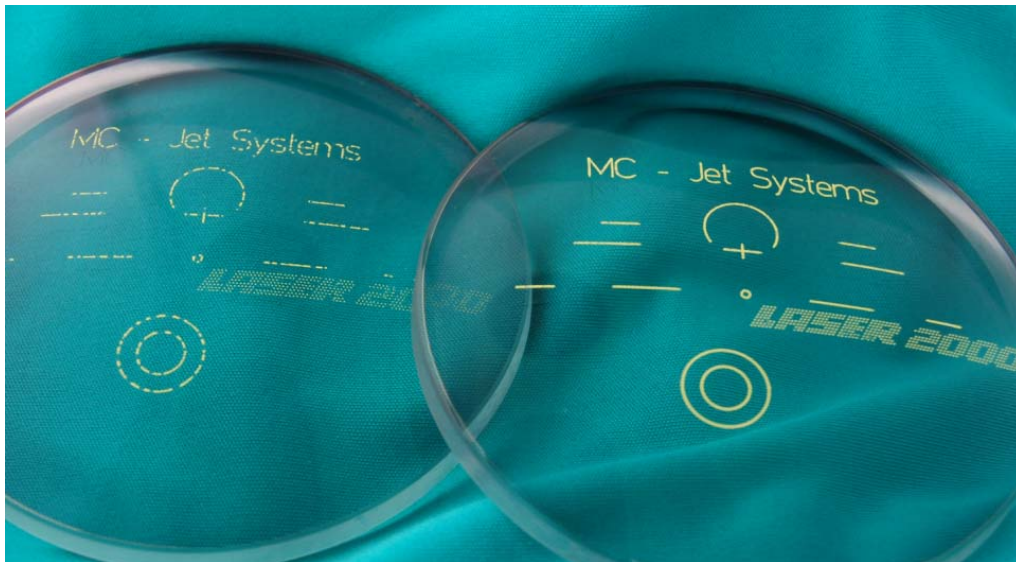
Pressemitteilung

Weiterentwicklung in der Ink-Jet Druck-Technologie: Kostengünstiges und effektives Ink-Jet System für schmutz- und wasserabweisende Flächen

Wessling, 17. Juli 2009 Die MC-Jet Bedruckungssysteme sind der aktuelle Trend für hydrophobe optische Schichten, wie z.B. in der Brillenoptik.

Konventionelle Stempeldruckverfahren weisen eine Reihe von Nachteilen auf, insbesondere auf wasserabweisenden, so genannten hydrophoben Schichten. Diesem "Lotus-Effekt" begegnen die neuen MC-Jet Drucksysteme, basierend auf einem speziellen Ink-Jet Verfahren.

Beispiel: MC-Jet Drucke auf hydrophoben Schichten, mit identischen Druckparametern ...



mit konventioneller Technologie

mit dem neuen SHM Verfahren

Das neue Verfahren zur Bedruckung hydrophober Schichten ist ein Meilenstein für perfekte Drucke mit hoher Farbdichte aus schmutz- und wasserabweisenden Schichten. Das SHM Modul optimiert die Druckqualität und erzeugt abriebfeste Bilder in homogener Druckqualität.

Das Verfahren zeichnet sich durch eine gute Haftbarkeit der Farbe aus, die in wenigen Sekunden trocknet. Bei Bedarf ist die Bedruckung durch handelsübliche Lösungsmittel wieder zu entfernen.

Es stehen verschiedene Automatisierungs- und Handhabungssysteme zur Verfügung. Eines davon ist für die Brillenoptik ausgelegt, bei dem neben kreisrunden Gläsern auch beliebig gerandete Formen bearbeitet werden können.

Darüber hinaus erlaubt das MC-Jet System die Integration weiterer Mess- und Prüfaufgaben, sowie der Ermittlung der optischen Eigenschaften der Werkstücke sowie Lasergravurtechnologien.

Weitere Informationen erhalten Sie von:

Gerold Simke, Laser 2000 GmbH, Dresden

Tel. +49 3594 705980 • Fax +49 3594 705985 • g.simke@laser2000.de

Pressekontakt:

Jan Brubacher
Manager
Marketing & Communication

Laser 2000 GmbH
Argelsrieder Feld 14
D-82234 Wessling
Tel. +49 8153 405-39
j.brubacher@laser2000.de
www.laser2000.de

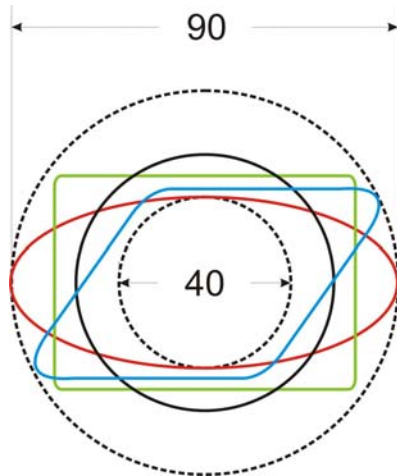


Besuchen Sie uns in Paris

17-20 September 2009
Pav.1 Stand S 68

Pressemitteilung

Diese zuverlässige kontaktlose Druckverfahren für dauerhafte so wie ablösbare Bedruckung wurde von Laser 2000 GmbH in Zusammenarbeit mit der 3D-Micromac AG entwickelt. Es ist patentiert und ist seit Jahren richtungsweisend in der Brillenoptik.



*Handhabung beliebiger Geometrien für
Bedruckung und Gravur*

Typische MC-Jet Charakteristika

- ▶ Frei programmierbare Bedruckungen
- ▶ Hohe Flexibilität beliebigen Druckinhaltes
- ▶ Berührungsloser Druck
- ▶ Keine Verzerrungen auf gekrümmten Oberflächen
- ▶ Keine Cliché Kosten
- ▶ Minimaler Farbverbrauch
- ▶ Umweltschutz durch minimalen Verbrauch von Lösungsmitteln

Über Laser 2000:

Laser 2000 bietet seit 1986 seinen Kunden innovative Produkte der "Optischen Technologien" weltweit führender Hersteller an. Das Angebotsspektrum von Laser 2000 umfasst Komponenten und Systeme und ist gekennzeichnet durch einen hohen Innovationsgrad und große Zuverlässigkeit. Die Produkte finden sowohl im Forschungsbereich als auch im industriellen Umfeld ihren Einsatz. Auslandsniederlassungen bestehen in Frankreich, Großbritannien, Belgien, Holland, Schweden sowie Spanien.

Weitere Infos: www.laser2000ophthalmic.com

Pressekontakt:

Jan Brubacher
Manager
Marketing & Communication

Laser 2000 GmbH
Argelsrieder Feld 14
D-82234 Wessling
Tel. +49 8153 405-39
j.brubacher@laser2000.de
www.laser2000.de



Besuchen Sie uns in Paris
17-20 September 2009
Pav.1 Stand S 68

Weitere Informationen erhalten Sie von:

Gerold Simke, Laser 2000 GmbH, Dresden
Tel. +49 3594 705980 • Fax +49 3594 705985 • g.simke@laser2000.de