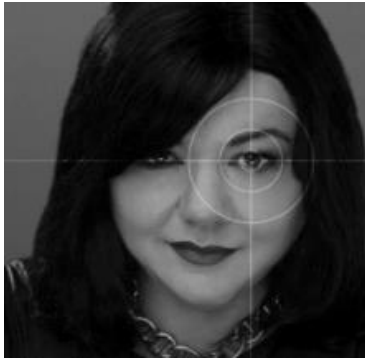


## Pressemitteilung



Starnberg, den 12. Dezember 2017

### Für Recruiter und Führungskräfte

## Profiling – treffsicher passende Mitarbeiter identifizieren

**Profiling PScn ist eine wissenschaftlich fundierte Methode, um versteckte Signale aus der Proxemik, Mimik, Gestik und Körpersprache zu identifizieren. Auch Stimme und Sprachverhalten werden in die Analyse einbezogen, so dass verlässliche Aussagen über einen Bewerber möglich werden. Die Methode vermittelt Patrizia Staniek (Foto) im Seminar ‚Profiling‘.**

Bewerbungsgespräche verursachen Stress beim Bewerber – natürlich. Wer einen Job will, darf unter Leistungsdruck stehen und die entsprechenden Signale senden. Dazu gehören meist Selbstberührungen, wie das Fassen an Hals, Haare oder Kleidungsstücke.

Aufmerksam sollten Personaler allerdings werden, wenn sich der Stresslevel im Gespräch verstärkt. Wer beispielsweise unrichtige Angaben im Lebenslauf gemacht hat, wird in der Regel mit Anzeichen für steigenden Stress reagieren, sobald der Recruiter Fragen zu diesen Passagen stellt: Kurzes Aufblitzen von Augenweiß signalisiert Angst. Ein flacher werdender Atem, eine brüchiger werdende Stimme und das Verstecken der Daumen liefern einen Hinweis auf steigende Unsicherheit. Nach außen kippende Füße zeigen, dass die Bodenhaftung verloren geht. Sind diese Signale sichtbar und kommt parallel eine nicht ganz klare Antwort eines Bewerbers, sollten Personaler sehr konkret nachfragen. „Wie war das genau?“ Nutzt ein Bewerber die Chance, sich selbst zu korrigieren und eine nachvollziehbare Antwort zu geben, weiß der Personaler: Dieser Mensch ist ehrlich zu sich selbst und, wenn möglich, auch zu anderen – er kann trotz Lüge der richtige Bewerber sein, abhängig vom ausgeschriebenen Job.

### **Profiling**

20./21. März 2018 in Starnberg

15./16. Mai 2018 in Bad Homburg

[www.management-forum.de/profiling](http://www.management-forum.de/profiling)

Bei Fragen zur Veranstaltung oder zur Anmeldung wenden Sie sich gerne an Frau Elisabeth di Muro, Tel: 08151-2719-0 oder per Mail bei [info@management-forum.de](mailto:info@management-forum.de)