

TonerSaver™ 3

Kosten

Sicherheit

Ökologie

Reduzieren Sie Druckkosten ...
... bis zu 50%



Logbuch der
Druckaufträge



forcieren Sie
Schwarz-Weiss



kompatibel mit
Tintenstrahldruckern



Native 64-bit
OS support



TonerSaver™



Reduzieren Sie den Verbrauch von Tinte und Toner bis zu 50%

TonerSaver benutzt patentierte Algorithmen, die während unserer langjährigen Tätigkeit in der Entwicklung von Druckertreibern für die Top-Druckerhersteller entstanden sind. Installieren Sie TonerSaver auf Ihrem Computer und Ihre Druckkosten reduzieren sich, ohne Druckqualität preiszugeben.



TonerSaver unterstützt sowohl Laser- wie auch Tintenstrahl-Drucker

TonerSaver garantiert hohe Qualität in der Druckausgabe sowohl für Laser- als auch für Tintenstrahl-Drucker durch automatische Auswahl des passenden Algorithmus für das jeweilige Gerät



Hohe Geschwindigkeit und hohe Qualität beim Drucken

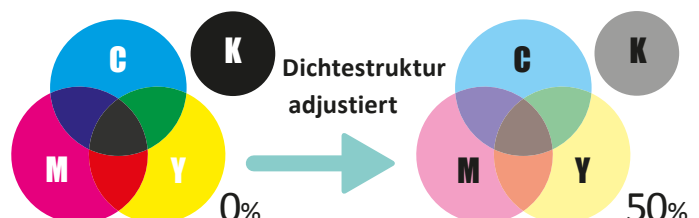
- Hohe Speed** Durch Änderungen direkt in dem normalen Druckdatenstrom werden keine temporären Dateien erzeugt.
- Hohe Qualität** Der Output wird durch den Druckertreiber des Herstellers mit gleicher Auflösung und Qualität erzeugt.
- Ein fach** Benutzen Sie eine festgelegte Einsparrate oder bestimmen Sie bei jedem Druckauftrag die Einsparrate neu.

TonerSaver installiert sich zwischen der Applikation und dem Druckertreiber und macht intelligente Anpassungen der Farbedichtestruktur in Echtzeit. Somit werden Einsparungen erzielt ohne die Geschwindigkeit der Druckausgabe zu beeinträchtigen.

TonerSaver empfängt die Graphikanweisungen von der Applikation, modifiziert die Dichtestruktur und schickt die Daten direkt zum Druckertreiber. Die Qualität und Auflösung von Text Graphik und Bildern bleiben gleich.

TonerSaver's patentierte Algorithmen adjustieren intelligent die Farbedichtestruktur, so dass bei der Konversion in den CMYK Farbraum weniger Toner gebraucht wird, um einen Ausdruck gleicher Qualität zu erzeugen.

Text	A	B	C	A	B	C
Graphik	■	●	▲	■	●	▲
Bilder						



● kompatibel mit Tintenstrahl

TonerSaver's patentierte, ausgefeilte Klassifizierungstechnologie reduziert den Verbrauch bei Tintenstrahldruckern ohne Kompromisse bei der Qualität des Ausdrucks.



● Forcieren von Schwarz&Weiss

Die Vermeidung von unnötigen Farbdrukken kann Ihre Druckkosten erheblich reduzieren. Mit TonerSaver können Sie das Nur-Schwarz-Weiß drucken von Farbdokumenten verfügen.



● 64 bit Betriebssystem

Alle landesspezifischen Versionen von 64 bit Windows Vista and Windows 7 werden unterstützt.



TonerSaver Server

Mit TonerSaver Server können Sie alle Drucker Logs einsehen, die Nutzereinstellungen und -lizenzen zentral verwalten.

■ Zentralisiertes Management der Drucker Logs

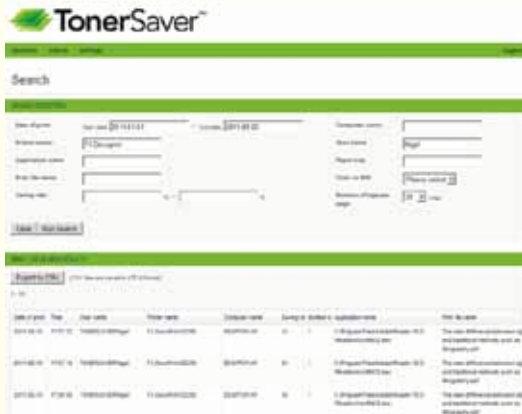
TonerSaver Server erlaubt die Sammlung und Verwaltung aller Druckaufträge.

■ Visualisierung der firmenweiten Druck-Aktivitäten

Im Drucker Log Statistikenfenster können Sie graphische Darstellungen der Druckkosten, der Einsparung, der Zahl der gedruckten Seiten in Farbe und Schwarz-Weiß auf Tages-, Monats- und Jahresbasis einsehen. TonerSaver Drucker Logs können als CSV-File zur Analyse in unsere eigenen Tools exportiert werden.

■ Zentrale Verwaltung von Einstellungen und Lizenzen

Der Server kann automatisch Nutzereinstellungen und Lizenzen über das Firmennetzwerk distributieren und so Änderungen und Lizenzerneuerungen firmenweit durchführen. Über das Webinterface des Servers lassen sich ganz einfach TonerSaver Einstellungen "remote" von einem Browser aus steuern.



Print Log Information

- Zeit und Datum
- Username
- Filename des Drucks
- Applicationsname
- Computername
- Zahl der Seiten
- Druckername
- Papiergröße
- Farbe/S&W
- Einsparrate



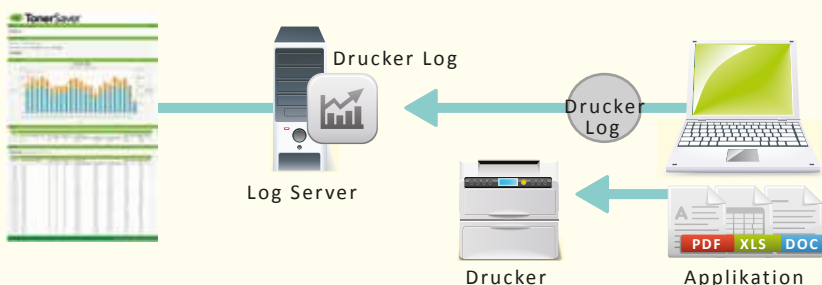
■ Sicherheit beim Drucken

Benutzen Sie die Suchmaske um herauszufinden, wer welches Dokument wo und wann druckt.

Die Tatsache, dass alle Druckaufträge geloggt werden, kann bei Mitarbeitern eine hohe Hemmschwelle bilden um unerlaubtes Ausdrucken und Informationsabfluß zu verhindern.

TonerSaver Umgebung

Keinerlei Managementtools sind notwendig. TonerSaver und TonerSaver Server können in eine vorhandene Umgebung mit vorhandenen Druckern beliebiger Hersteller integriert werden.



Ökologie

Ein Beitrag zur Abfallreduktion von Tonerpatronen

Innovative Software ermöglicht Ihnen Kosten einzusparen und schont gleichzeitig die Umwelt.



Beispiele für erzielbare Einsparungen

Zahl der Nutzer	Einsparrate	Jährliche Tonerkosten ohne TonerSaver	Jährliche Tonerkosten mit TonerSaver	Jährliche Lizenzgebühr	Jährliche Einsparung
100 Nutzer	25%	€ 19440	€ 4360	€ 2334 (€ 23/Lizenz x 100 Nutzer)	€ 2026
	50%		€ 8720		€ 6386
250 Nutzer	25%	€ 48600	€ 12150	€ 5317 (€ 21/Lizenz x 250 Nutzer)	€ 6833
	50%		€ 24300		€ 18983
500 Nutzer	25%	€ 97200	€ 24300	€ 9695 (€ 19/Lizenz x 500 Nutzer)	€ 14605
	50%		€ 48600		€ 38905

* Diese Berechnung nimmt an, dass jeder Nutzer im Schnitt 30 S&W-Seiten (0,02 €/Seite) und 3 Farbseiten (0,07 €/Seite) pro Tag druckt an 20 Bürotagen im Monat.

* Die tatsächlichen Einsparungen hängen von den Einstellungen und der Art der gedruckten Seiten ab. Der Lizenzpreis verringert sich mit steigender Nutzerzahl.

Spezifikationen

TonerSaver Nutzer		TonerSaver Server	
Funktion	Option	Funktion	Features
Toner/Tinte Spar-Einstellungen	0% bis 50% in Stufen von 1%	Druck-Historie	Der Server erlaubt die zentrale Sammlung und Einsicht in alle Drucker Logs der im Netzwerk mit dem Server verbundenen Nutzer-PCs
Einspar-Schiebereglern	<ul style="list-style-type: none"> Schiebereglern kann für jeden Druckauftrag angezeigt werden Schiebereglereinstellung kann zwischen den Jobs gespeichert werden Schiebereglern kann wenn gewünscht ausgeblendet werden 	Statistische Analyse	Der Server stellt eine detaillierte graphische Analyse der täglichen, monatlichen und jährlichen Druckhistorie und der Einsparungen bereit. Gesamtsummen und Periodensummen werden angezeigt.
User Control	Den Nutzern kann die Änderung der Einspareinstellung erlaubt oder durch den Administrator unterbunden werden.	Server Drucker Log Information	<ul style="list-style-type: none"> Druck -Datum und Zeit * Nutzername * Druckername * Computername * Toner Einsparrate *
Print Log	Nutzer können die eigene Druckhistorie einsehen und speichern.	* Suchkategorien im Druckerlog	<ul style="list-style-type: none"> Applikation * Dokumentname * Papiergröße * Farbe/Schwarz-Weiß * Zahl der gedruckten Seiten
Nutzer Drucker Log Informationen	<ul style="list-style-type: none"> Druck-Datum und -Zeit Druckername Toner Einsparrate Zahl der gedruckten Seiten Dokumentname Applikationsame Papiergröße Farbe/Schwarz-Weiß 	Kontrolle der Einstellungen	Der Server erlaubt die zentrale Kontrolle der Lizenzen aller im Netzwerk mit Server verbundenen Nutzer-PCs
		Kontrolle der Einstellungen	Der Server erlaubt die zentrale Kontrolle der Einspareinstellungen aller im Netzwerk mit Server verbundenen Nutzer-PCs
		Web Server	Jetty (Teil der Installation)
		Datenbank	Postgre SQL (Teil der Installation)

TonerSaver Nutzer:

Betriebssystem:

Windows 7 (32bit/64bit), Windows Vista (32bit/64bit)
Windows XP SP 2 oder später (32bit)

Prozessor:

Windows XP:
- Pentium 550MHz oder höher (800 MHz empfohlen)
Windows Vista und Windows 7:
- 800 MHz 32-bit oder 64-bit Prozessor oder höher (1GHz empfohlen)

Arbeitsspeicher:

Windows 7: 1GB oder mehr
Windows Vista: 512MB oder mehr (1GB oder mehr empfohlen)
Windows XP: 256MB oder mehr (512MB oder mehr empfohlen)

Freie Festplattenkapazität:

32-bit OS 20MB oder mehr
64-bit OS 30MB oder mehr

TonerSaver Server:

Empfohlenes Betriebssystem:

Windows Server 2008 (32bit/64bit)
Windows Server 2003 (32bit/64bit)

* Windows XP, Windows Vista and Windows 7 can also be used to host the server.

Prozessor:

1.4GHz 32bit oder 64bit Prozessor (2GHz oder höher empfohlen)

Arbeitsspeicher:

512MB oder mehr (2GB oder mehr empfohlen)

Freie Festplattenkapazität:

400MB oder mehr

* Kapazität zur Speicherung von optionalen Logs ausgenommen

Drucker:

Fast alle Multifunktionsdrucker, Laserdrucker und Tintenstrahldrucker. Einige PostScript Drucker werden nicht unterstützt, für einwandfreien Betrieb muss PostScript pass-through deaktiviert werden.

Kontakt



Spline Network Inc.

Manulifeplace-Shibuya Bldg. 8F
2-16-5 Shibuya, Shibuya-ku.
Tokyo 150-0002. Japan.

TEL : 03-5464-5468

Email : sales-ts@spline-network.co.jp

Distributoren Kontaktdetails:

CROSS BORDER TECHNOLOGIES GmbH
Steinseestrasse 24, D-85667 Oberpfarrmarn

Tel: (0049) 8093 903 429

Fax: (0049) 8093 888 9067

Email: info@crossborder-technologies.com