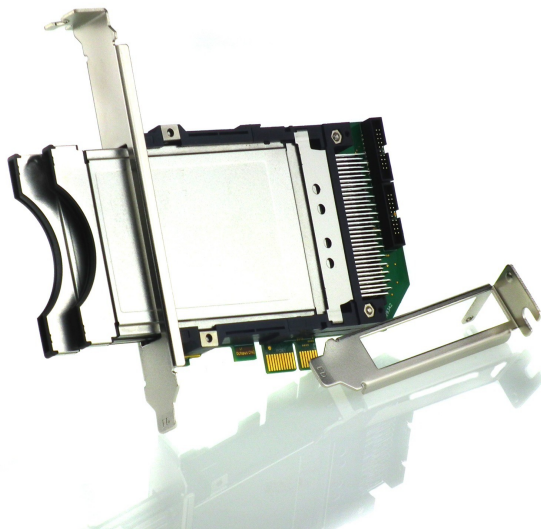


Digital Devices stellt die Octopus CI vor

Dieses Doppel Common Interface mit PCI Express Schnittstelle kann zusätzlich bis zu 4 Tuner oder 2 weitere CI's ansteuern.



München, 31.01.2012: Digital Devices stellt die Octopus CI vor. Mit zwei getrennten Common Interfaces und zwei Erweiterungsbuchsen für Digital Devices DuoFlex Tuner oder CI Modulen ermöglicht diese PCI-E Karte einen beliebigen Mischbetrieb von DVB S/S2 und DVB C/T Empfangssignalen mit bis zu 4 Tunern.

Die zwei Common Interfaces beherrschen Multi Transponder Decrypting und sind kaskadierbar. Dadurch ist ein beliebiges Umschalten in unterschiedlichen Verschlüsselungsverfahren und zwischen Anbietern möglich. Multi Transponder Decrypting (MTD) ist eine neue Technik, die es erlaubt bis zu 4 TV Kanäle / Tuner über nur ein CAM (CAM Hersteller abhängig) zu entschlüsseln.

Durch die Low Profile Bauform eignen sich diese Karten auch für sehr kleine HTPC Gehäuse.

Die Digital Devices GmbH hat einen sehr hohen Qualitätsanspruch und lässt ausschließlich in Deutschland produzieren. Durch den konsequenten Verzicht auf Kondensatoren mit Tantal und Elektrolyt sind die Digital Devices Produkte besonders umweltfreundlich.

Die Entwicklung der Treiber sowohl für Windows als auch für Linux erfolgen hausintern und stehen für beide Betriebssystemwelten sofort zur Verfügung.

Die Funktionen im Überblick

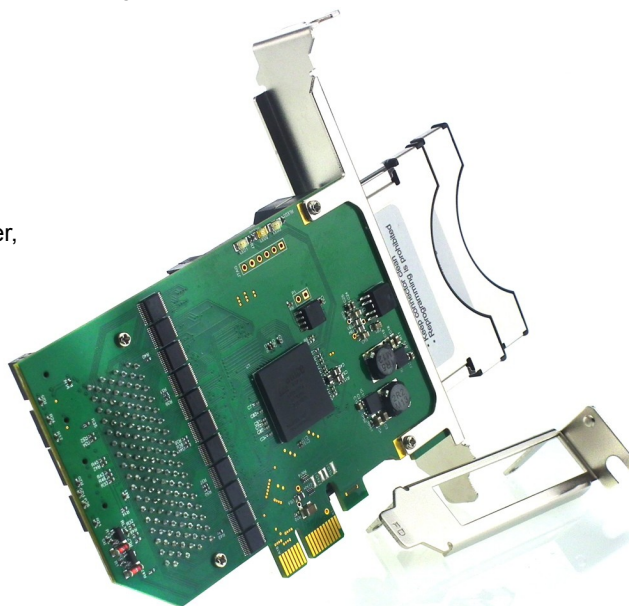
- kaskadierbar, Multi Transponder Decrypting MTD
- 2 Dual Tuner anschließbar
- 2 weitere Common Interface Module möglich
- Low Profile Bauform
- Windows 7, Vista, XP sowie Windows Media Center, mit 32 Bit und 64 Bit.
- Linux Kernel 3.x.

Näheres bei:

Digital
Devices

Digital Devices GmbH
sales@digitaldevices.de
www.digitaldevices.de

zu beziehen bei:
info@digitaldevices.de
www.digital-devices.de



Die Firma Digital Devices wurde im Jahr 2009 gegründet, und ist eine eigenfinanzierte Entwicklergemeinschaft. Die Digital Devices GmbH deckt ein breites Spektrum weit über den DVB Bereich hinaus ab und es wird bei der Entwicklung großer Wert auf das effektive Zusammenspiel aller Produkte gelegt.

Das sehr umfangreiche DVB-Portfolio begann mit der Cine S2, einer PCI Express DVB S/S2 Dual Tuner Karte. Darauf folgte die Cine C/T und das Modulsystem mit der DuoFlex Serie. Dieses System ermöglicht den Betrieb der DuoFlex Tuner Module (S/S2 und C/T) und des Common Interface Moduls über flexible PCI Express und **Mini PCI Express** Schnittstellenkarten.

Mit den unternehmenseigenen Kapazitäten in Hardware, FPGA und Platinendesign hebt sich die Digital Devices deutlich von seinen Mitbewerbern ab. Die Kompetenzen erstrecken sich von Digital Video Broadcast, HF-Technik, 3D – Design bis hin zu programmierbarer Logik (FPGA). Die Nähe zu den Herstellern sowie der ständige Umgang mit der neuesten Technik garantieren den Kunden ein Höchstmaß an technischer Innovation. (BH/DD)

Digital
Devices

Geschäftsführer: Eckhard Stock
Möwestr. 45a
81827 München
Verantwortlich : Bernhard Hieke
Tel.: +49(0)7503-9300 0
Fax.: +49(0)7503-9300 50
website: www.digitaldevices.de
shop: www.digital-devices.de
mail : hieke@digitaldevices.de