

# PRESSEMITTEILUNG

zur kostenfreien Verwendung durch die Presse, Belegexemplar freundlich erbeten

Anzahl Zeichen: 1.979

Sperrfrist: keine

---

## Kunststoff-Kompetenz von WISKA: Kabelverschraubungen neu gedacht und Membraneinführungen mit Zugentlastung für mehrere Kabel

Auf der Hannover Messe warten zwei Neuheiten auf Besucher des WISKA Messestands. Beide profitieren von der langjährigen Erfahrung des Kaltenkirchener Herstellers im Zwei-Komponenten-Spritzguss.

Die Kabelverschraubung **MARATHON** überzeugt durch neues Design und erhöhte Zugentlastung nach Kategorie B gemäß EN 62444. Erreicht wird dies durch die Trennung der Zugentlastung von der Dichtfunktion.

Der neue **MultiCLIXX** verbindet die Vorteile der bereits bestehenden Membraneinführungen: Kunden können bis zu vier Kabel zeitsparend durch die weiche Kunststoff-Membran führen. Durch die intelligente Bauweise ist die Zugentlastung automatisch gewährleistet.

Mit der Einführung des Brace Kabelschutzsystems und des Kabeleinführungssystems CONMAXX im vergangenen Jahr bietet WISKA seinen Kunden nun neben den bewährten Kabelverschraubungen alle Möglichkeiten der Kabeleinführung aus eigener Fertigung an.

Neben den Produktneuheiten wird der Fokus vor allem darauf liegen, Kunden und Geschäftspartner noch besser kennenzulernen und Beziehungen zu vertiefen. „Eine gute Zusammenarbeit basiert für uns darauf, sich bestens zu kennen. In einer Geschäftsbeziehung zählt insbesondere ein starkes Vertrauensverhältnis.“, erklärt Ronald Hoppmann, Geschäftsführer bei WISKA.

Dieser Gedanke spiegelt sich auch in der Kommunikation wider und zeigt sich in der Umgestaltung des gesamten Messestandes, der den Beziehungsaufbau in den Mittelpunkt rückt. Kaffeehaus-Elemente wie Sitzgelegenheiten, eine Kaffee-Bar und eine Sitzbank laden dazu ein, in lockerer Atmosphäre gute Gespräche zu führen, um sich besser kennenzulernen.

„Wir sind davon überzeugt, dass gute Zusammenarbeit so funktioniert. Erstmal besser kennenlernen und dann über den Bedarf unserer Kunden und unsere Produkte sprechen.“, fügt Hoppmann hinzu.

Die Ausstellungsfläche von WISKA auf der Hannover Messe befindet sich in Halle 13, Stand C76.

## Über WISKA

WISKA ist Hersteller von Elektroinstallationsmaterial, maritimen Lichtprodukten und CCTV-Kamerasystemen für Handwerk, Industrie und Schiffbau. 1919 in Hamburg gegründet, beschäftigt das Familienunternehmen heute über 260 Mitarbeiter weltweit. Das Produktportfolio umfasst u. a. Scheinwerfer, Strahler, Kühlcontainersteckdosen, Kabeleinführungen, Abzweigkästen sowie Schalter und wird durch digitale CCTV-Technologie abgerundet. WISKA verfügt neben einer eigenen Forschungs- und Entwicklungsabteilung auch über eine direkt angeschlossene Fertigung am Firmensitz in Kaltenkirchen sowie ein weltweites Vertriebsnetz aus Vertretern und Tochtergesellschaften, die eine schnelle und direkte Kundenbetreuung vor Ort sicherstellen.

[www.wiska.com](http://www.wiska.com)

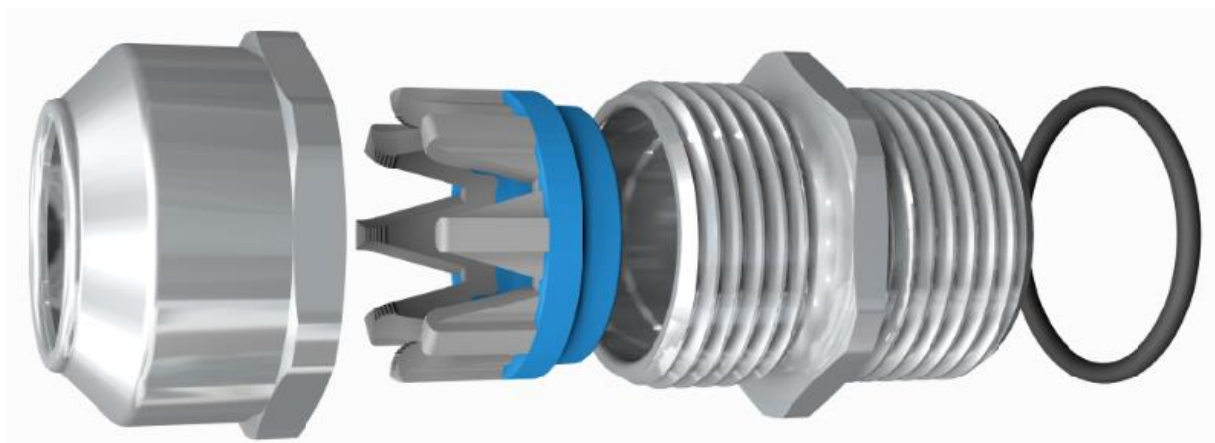


Foto „MARATHON“:

Die MARATHON Kabelverschraubung trennt die Dicht- von der Zuglastungsfunktion. Dies führt zu einer erhöhten Zugentlastung gemäß Kategorie B (EN 62444), sowie einer permanenten und kabelschonenden Dichtigkeit.



Foto „MultiCLIXX“:

Der MultiCLIXX besteht durch seine intelligente Bauweise, die eine schnelle Installation von bis zu vier Kabeln mit Zugentlastung ermöglicht.

#### **Pressekontakt**

##### **WISKA Hoppmann GmbH**

Anja Lange  
Kisdorfer Weg 28  
24568 Kaltenkirchen  
Deutschland

**[www.wiska.com](http://www.wiska.com)**

Telefon: +49-4191-508-503  
Fax: +49-4191-508-509  
Mobil: +49-174-9265212  
Email: [a.lange@wiska.de](mailto:a.lange@wiska.de)