

# OPITZ FLEXI HOMES

Behelfsunterkünfte: ökologisch, modular, kostengünstig



SYSTEMS



HOLZBAU



FLEXI HOME Typ 1 – zweigeschossig



FLEXI HOME Typ 2 – eingeschossig



FLEXI HOME Typ 3 – eingeschossig mit Flachdach

## Intelligentes Bauen – günstigen und flexiblen Wohnraum schaffen

Opitz Holzbau GmbH & Co KG, industrieller Hersteller von Bausystemen aus Holz, mit Firmensitzen in Brandenburg, Nordrhein-Westfalen und Sachsen-Anhalt, hat ein innovatives Konzept für hochisolierte, bezugsfertige Behelfsunterkünfte entwickelt.

Die Behelfsunterkünfte sind herkömmlichen Raumzellen von der Modulgröße ähnlich. Es sind zum Start zwei Versionen mit Wohnflächen von ca. 18 m<sup>2</sup> (ca. 3x6 Meter, für 3 Personen) bzw. ca. 24 m<sup>2</sup> (ca. 3x8 Meter, für 4 Personen) geplant. Diese Größen orientieren sich an den in Brandenburg geltenden Vorgaben für die Unterbringung in Gemeinschaftsunterkünften. Andere Abmessungen sind je nach landesspezifischer Gesetzgebung einfach realisierbar. Die lichte Raumhöhe liegt bei 2,50 Meter. Die Raumzellen sind für verschiedene Nutzungen wiederverwertbar und erzeugen dadurch neben wirtschaftlichen auch ökologische Vorteile.

Bei einer Grossraumzelle kann bei Bedarf aus zwei Einheiten ein grosses Zimmer gefertigt werden. Alle Raumzellen sind für elektrische Anschlüsse vorbereitet. Ein Toilettenmodul, getrennt für Damen und Herren, ist ebenso einfach zu realisieren wie ein Küchenmodul. Die Übergangsunterkünfte lassen sich nach Angaben von Entwickler und Firmenchef Martin Opitz nach Bedarf später ganz einfach zu vollwertigen Häusern oder Kitas etc. umbauen. Die Module

## OPITZ FLEXI HOMES – Vorteile auf einen Blick

- Verschiedene Wohnflächen je nach Landesvorschrift möglich
- Variable Anordnung der Wohnräume
- Voll bezugsfertige Wohneinheiten inkl. Fenster, Türen, Heizung, Bodenbeläge etc.
- Hochgedämmte Aussenwände
- Ökologisch wertvoller und wohnangenehmer Baustoff Holz
- Eigens entwickelte und eingerichtete WC-, Dusch- und Küchencontainer

## OPITZ garantiert

- Grosse Produktionskapazitäten in den hochmodernen, eigenen Herstellungsbetrieben in Deutschland
- Güteüberwachte, industrielle Produktion
- Individuelle auftragsbezogene Planung und Fertigung aus eigenem Haus
- Ausschliessliche Verwendung von Qualitätsmaterialien
- Allerbestes Preis-/Leistungsverhältnis
- Schnelle Montage
- Späterer Umbau und Nutzungsänderung aus einer Hand

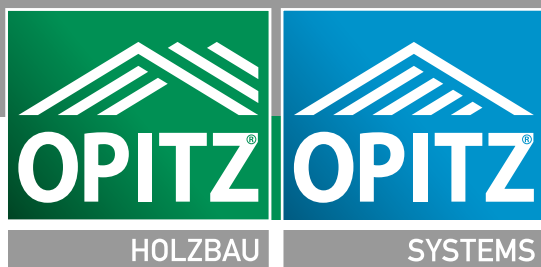
OPITZ Holzbau GmbH & Co.KG · OPITZ Systems GmbH

16816 Neuruppin  
06386 Elsnigk

Valentin-Rose-Straße 4  
Scheudersche Straße 11

☎ 03391/5196-0  
☎ 034973/283-0

[www.opitz-holzbau.com](http://www.opitz-holzbau.com) · [www.opitz-systems.com](http://www.opitz-systems.com)



# OPITZ FLEXI HOMES

Behelfsunterkünfte: ökologisch, modular, kostengünstig

müssen einfach nur geteilt werden bzw. durch den Anbau weiterer Module erweitert werden. Die Raumzellen können alleine in Reihe stehen oder auch aufeinander gestapelt werden. Die Montage der Systeme erfolgt ganz einfach auf einer Bodenplatte, einem Schraub- oder auf einem Betonstreifenfundament. So ist der Aufbau direkt vor Ort in kürzester Zeit möglich.

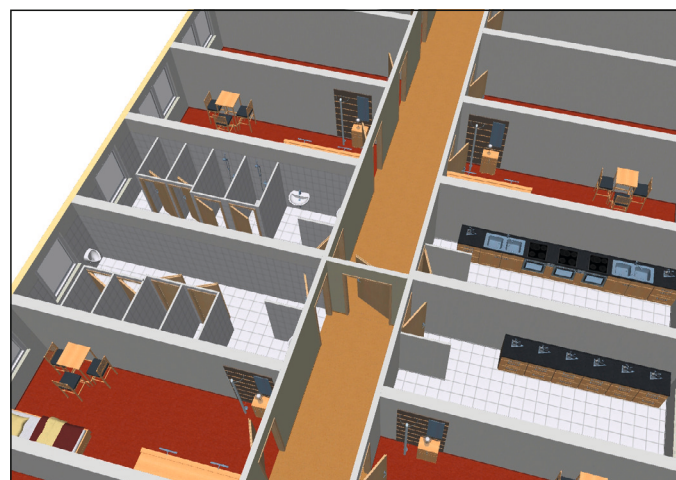
Anstelle der üblichen einfachen Metallcontainer verwendet Opitz standardisierte Holzbauerelemente, die auf den hochmodernen Industrieanlagen des Unternehmens in serieller Fertigung hergestellt werden. Zu anfang schätzt man bei Opitz bis zu fünf Module pro Tag produzieren zu können. Nach einer kurzen Startphase kann die Produktion auf mehr als zehn Module täglich angehoben werden. Vor dem Hintergrund der aktuellen hohen Nachfragesituation liegen die Lieferzeiten herkömmlicher Metallcontainer derzeit bei sechs bis acht Monaten. Dies ist ein weiterer Vorteil der Opitz Systeme – unabhängig von den schlagenden Qualitätsargumenten des hochgedämmten natürlichen, ökologisch wertvollen Baustoffs Holz mit seinen wunderbaren Wohnqualitäten.

Als Hersteller von wirtschaftlichen Raumsystemen ist Opitz im Segment der Asylantenheime und Behelfsunterkünfte schon lange tätig und sehr erfahren mit dem spezifischen Bedarf und den Anwendungen – von daher darf diese innovative Modulidee als natürliche Konsequenz gelten.

Für die Dächer kommen Nagelplattenbinder zum Einsatz. Die Wände und Fußböden bestehen aus Holztafelelementen mit OSB Platten, wobei die Außenwände hochgedämmt sind. Auch hier liegt ein erheblicher Vorteil zu den einfachen Metallcontainern, die nicht isoliert sind und Kälte hereinlassen. Die Wohnsysteme werden mit einer Elektroheizung angeliefert und können auf Wunsch auch mit Möbeln versehen werden. Auch Raufaser und ein Linoleumfußboden sind vorgesehen, d.h. die Unterkünfte sind bezugsfertig. Der Preis für eine komplette Behelfsunterkunft liegt je nach Ausstattung bei EUR 11.000,- netto. Das ist vergleichsweise sehr günstig. Zu den eigentlichen Wohnmodulen kommen Küchen-, WC- und Sanitär- bzw. Duschmodule. Die Anordnung erfolgt jeweils am Ende oder in der Mitte einer Unterkunftsreihe, was individuell auftragsbezogen geplant werden kann. Die Anlagen sind ein- bzw. zweigeschossig. Die Obergeschosse erreicht man z.B. über eine gewendelte Außentreppe. Opitz ist Spezialist für Leichtbauweise und kann nach Wunsch jegliche Gebäude in dieser Bauweise produzieren.

Alle weiteren Infos zu den neuen cleveren Raumsystemen erhalten Sie direkt beim Unternehmen. Ihr Ansprechpartner ist der Verkaufsleiter Holztafelbau Herr Dirk Kaireitis, ☎ **03391/5196-34** oder [info@opitz-holzbau.com](mailto:info@opitz-holzbau.com).

Anfragen der Presse beantwortet gerne Frau Sabine Opitz-Becker unter ☎ **0221/5108694** oder [sabine.opitz@opitz-holzbau.com](mailto:sabine.opitz@opitz-holzbau.com).



OPITZ FLEXI HOME



Modellansicht verschiedener Möblierungsvarianten