

# BME-E-LÖSUNGSTAGE DÜSSELDORF (25. BIS 26. MÄRZ)

## Look & Feel:

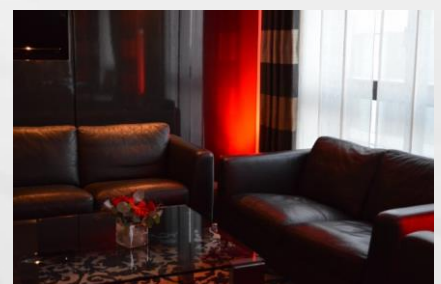
### 1. Welcome-Counter im Foyer



*Daniela Jehle heißt die Besucher am Welcome-Counter willkommen. Im Reagenzglas: ein süßer Vorgeschmack auf das Geschmackserlebnis im 7. Stock: Cocos, Caramel, Kirschsafft und Vanille*



### 2. V.I.P.-Lounge, 7. Stock



*Spannende Cocktails in entspannter Atmosphäre: der ideale Mix für gute Gespräche und noch bessere Ideen. So schmeckt Accelerate!*

