

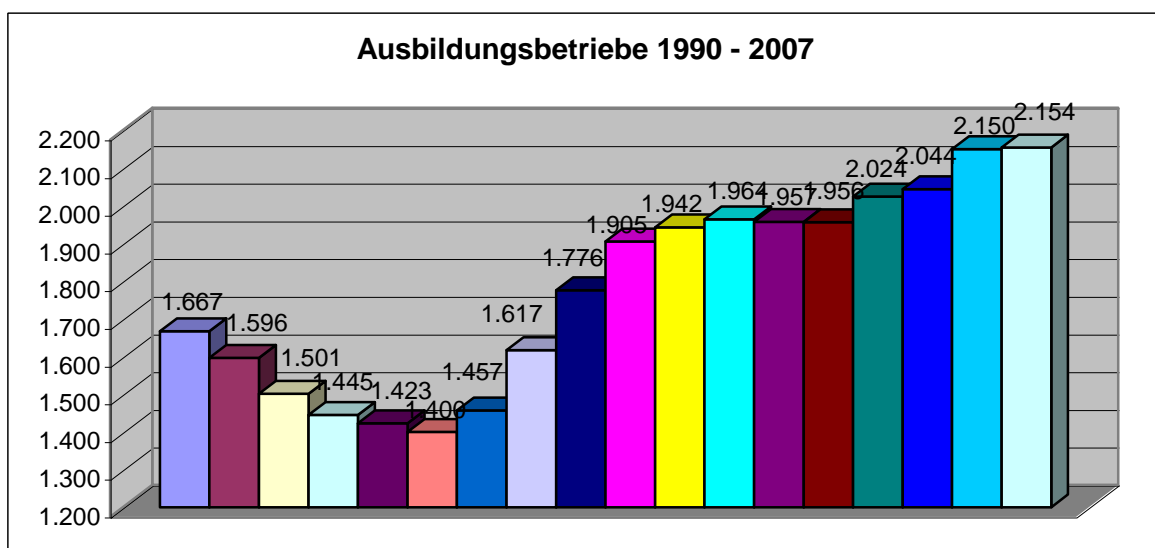
IHK Bonn/Rhein-Sieg stellt Zahlen für das abgelaufene Jahr vor

2.154 Betriebe bildeten zum 31. Dezember 2007 aus

Zahl der Ausbildungsbetriebe auf Allzeithoch

28.01.2008 Nr. 13

2.154 aktive Ausbildungsbetriebe gibt es im Bezirk der Industrie- und Handelskammer (IHK) Bonn/Rhein-Sieg. Damit hat sich die Zahl der Ausbildungsstätten zum 31. Dezember 2007 auf ihrem Allzeithoch stabilisiert. Zum 31. Dezember 2006 waren es 2.150 Ausbildungsbetriebe gewesen. „Obwohl wir im vergangenen Jahr über 200 Betriebe gewonnen haben, die noch nicht oder nicht mehr ausgebildet haben, haben wir netto lediglich vier Betriebe gewonnen. Viele Betriebe fallen zum Beispiel wegen Betriebsaufgabe, Insolvenz, wirtschaftlicher Schwierigkeiten oder wegen schlechter Erfahrungen mit früheren Auszubildenden aus“, sagt Jürgen Hindenberg, Geschäftsführer Aus- und Weiterbildung der IHK Bonn/Rhein-Sieg. Auch fehlende oder mangelhafte Bewerber würden als Gründe für das Nicht-Ausbilden genannt.



Hindenberg: „Das zeigt, wie wichtig die Arbeit unserer vier Ausbildungsberater ist. Es gibt über 1.000 Betriebe in unserem Kammerbezirk, die jeweils nur einen Auszubildenden beschäftigen und nur alle drei Jahre einen neuen Auszubildenden einstellen können, so dass wir Jahr für Jahr darauf angewiesen sind, neue Ausbildungsbetriebe zu gewinnen, um die Zahl der Ausbildungsstellen zumindest konstant halten zu können.“

Anzahl aktiver Ausbildungsstätten

Jahr	gewerblich	kaufmännisch	gew. + kfm.	Gesamt
1990	264	1.286	117	1.667
1991	269	1.221	106	1.596
1992	262	1.138	101	1.501
1993	256	1.098	91	1.445
1994	250	1.086	87	1.423
1995	248	1.064	88	1.400
1996	252	1.108	97	1.457
1997	282	1.211	124	1.617
1998	309	1.317	150	1.776
1999	348	1.388	169	1.905
2000	354	1.415	173	1.942
2001	390	1.380	194	1.964
2002	383	1.387	187	1.957
2003	345	1.424	187	1.956
2004	345	1.481	189	2.024
2005	347	1.509	188	2.044
2006	351	1.601	198	2.150
2007	342	1.600	212	2.154

Quelle: IHK Bonn/Rhein-Sieg

Seit 1995 ist die Zahl der aktiven Ausbildungsstätten um über 50 Prozent gestiegen. 212 Betriebe im IHK-Bezirk Bonn/Rhein-Sieg bilden sowohl in den kaufmännischen als auch in den gewerblich-technischen Berufen aus. 342 Betriebe bilden nur gewerblich-technische Berufe und 1.600 Betriebe nur kaufmännische Berufe aus. „Die Zahl der aktiven Ausbildungsstätten im kaufmännischen Bereich hat seit 2001 kontinuierlich zugenommen, während die Ausbildungsstätten im gewerblichen Bereich seit vier Jahren nahezu konstant sind“, so Hindenberg.