

Wiesbaden, November 2008

Lieferantenanbindung mit SAP-Integration für Projektausschreibung und -abwicklung

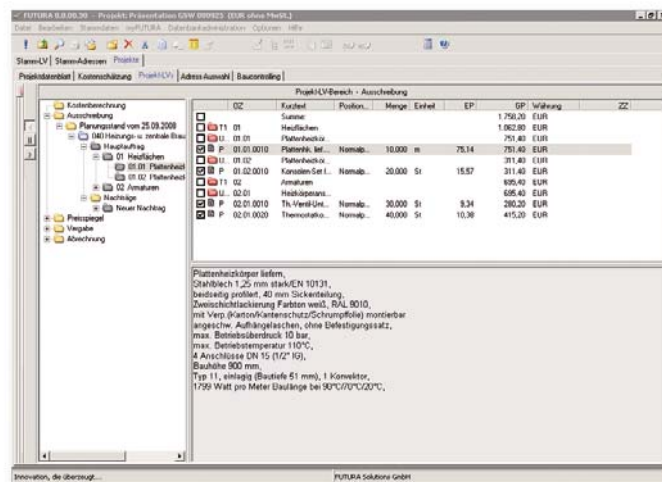
Die Futura Solutions GmbH, Wiesbaden, macht die alltägliche Arbeit der Bau- und Einkaufsabteilungen großer Unternehmen noch ein Stück leichter und effizienter. Planer, Einkäufer und Prüfer erhalten mit der Futura Planning Lösung mit Lieferantenanbindung ein komfortables Werkzeug: Planer können damit Gewerke (Leistungsverzeichnisse, LVs) ausschreiben, Einkäufer bei Lieferanten Angebote einholen und Aufträge vergeben, und Prüfer wiederum die Aufmaße der Lieferanten schnell und gründlich prüfen. Der Clou: Der ganze unternehmens- und abteilungsübergreifende Prozess vollzieht sich medienbruchfrei und papierlos.

Bauabteilungen haben gewöhnlich eine Vielzahl von Lieferanten, entsprechend aufwendig ist der operative Prozess der Angebots-einholung und Auftragsabwicklung. Nicht so bei Futura Solutions. Der gesamte Prozess, von der Ausschreibung über die Bestellung bis zur Prüfung und Abrechnung der gelieferten Leistungen, vollzieht sich online – alle Beteiligten arbeiten vernetzt. Das nennt Futura Solutions „well integrated“.

Lieferanten sind mit der Futura Planning Lösung via Internet verbunden. Eine Ausschreibung können sie online, im Excel-Format oder per GAEB-Datei bearbeiten, sodass das Angebot einfach und komfortabel auf Knopfdruck abgegeben werden kann. Auch die Bestellung (Auftrag) steht den Lieferanten online zur Verfügung, so dass sie ihre Leistungsmeldung (Aufmaß) auf die gleiche Weise versenden können.

Über Futura Solutions GmbH

Futura Solutions bietet Unternehmen mit komplexen Planungs-, Beschaffungs- und Instandhaltungsaufgaben über Abteilungsgrenzen hinweg durchgängige Software-Lösungen zur Effizienzsteigerung und Steuerung von Lieferantenbeziehungen. Die Futura Lösungen lassen sich tief in bestehende IT-Systeme wie SAP integrieren. Futura-Lösungen setzen unter anderem Unternehmen wie BASF, Bayer, Bahn AG, Salzgitter Flachstahl, GSW und RWE ein.



Sind Korrekturen bei den Aufmaßen nötig, schickt der Prüfer die korrigierten Daten an den Lieferanten zurück. Der Prüfprozess zwischen dem Unternehmen und seinen Lieferanten vollzieht sich ebenfalls online. Das vermindert die Prüfzeiten und erhöht gleichzeitig die Geschwindigkeit im Abrechnungsprozess mit den Lieferanten.

Auch die Anbindung an das SAP-System des Unternehmens bereitet Futura Solutions keine Probleme. Sämtliche Futura-Lösungen, ob Planning, Sourcing oder Ordering, greifen zunächst auf das Futura Business Gateway (FBG) zu, welches wiederum mit dem führenden SAP-System verbunden ist. Das FBG kann man sich praktisch als zentrale Kreuzung vorstellen: Die einzelnen Futura-Lösungen laufen hier zusammen, und die Brücke zu SAP schlägt das FBG. Der große Vorteil: Bei SAP-Updates brauchen die Futura-Lösungen nur an einer Schnittstelle und nicht an vielen einzelnen aktualisiert zu werden.

Wenn Einkäufer Bestellanforderungen (BANF) in SAP anlegen müssen, können Planer sie dank der tiefen SAP-Integration in Futura Planning auslesen und dem jeweiligen Gewerk zuordnen. In der Folge steuert Futura das SAP-System sozusagen fern und sorgt so für die automatische Anlage der Belegkette: Angebot, Bestellung, Leistungserfassungsblätter. Dabei werden Leistungsverzeichnisse (LVs), die sich im Übrigen sehr komfortabel in Futura Planning erstellen lassen, mit allen Details in SAP abgebildet.



Futura Solutions GmbH | Kreuzberger Ring 68 | 65205 Wiesbaden
T +49 611 33460 300 | F +49 611 33460 599
info@futura-solutions.de | www.futura-solutions.de