

Managed Email Archivierung

Hauptvorteile

- Vollständig gemanagter Archivierungsservice
- Basiert auf anerkannten und führenden Technologien
- Starke Reduktion des zu sichernden Emailvolumens
- Erlaubt die Einhaltung von schweizerischen und internationalen Archivierungsvorschriften
- Garantierte Langzeitintegrität und Zugriff auf die archivierten Emails
- ISO 27001-zertifizierte und FINMA-konforme Rechenzentren in Zürich und Genf
- Transparent für den Anwender
- Fixe monatliche Servicegebühren
- Hoch skalierbarer Service (von 25 bis mehreren tausend Mailboxen)
- Schnelle Realisierung - innerhalb von 4 Wochen

Email Herausforderungen

In den meisten Unternehmen wird es immer schwieriger den Anforderungen Emails zu speichern gerecht zu werden, weil sich folgende Komponenten meist gleichzeitig verändern:

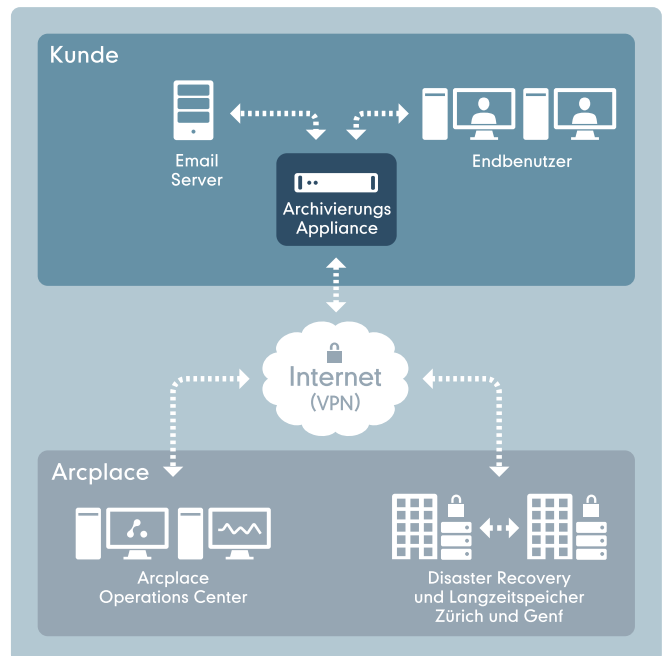
- Zunehmende Grösse der Email-Nachrichten
- Zunehmendes Volumen der Email-Nachrichten
- Zunehmende gesetzliche und betriebliche Vorschriften

Die Unternehmen sehen sich der Aufgabe gegenüber, Strategien einzuführen, welche das Wachstum der Emails bändigen und den Vorschriften zur Aufbewahrung von Emails gerecht werden, ohne die durch die Emails eingebrachte Produktivitätssteigerung einzuschränken. Schlimmer ist, dass die am häufigsten verwendeten Strategien wie die Beschränkung der Postfachgrössen, das Hinzufügen von weiteren Email Servern oder die Speicherung von alten Emails auf offline Speichersystemen nicht die wirklichen Bedürfnisse erfüllen.

Managed Email Archivierung

Unter Verwendung von führenden Produkten und in der Industrie anerkannten Verfahren hat Arcplace einen modernen Service für die Email Archivierung entwickelt. Dieser ermöglicht es den Unternehmen, die Nutzung von Email als Kommunikationsmittel zu maximieren.

Das rapid wachsende Email Volumen und die zahlreichen internen und externen Anforderungen an die Wiederherstellung und Zugänglichkeit werden dank der Arcplace Lösung effizient bewältigt. Das Herzstück der Managed Email Archivierung ist die Arcplace Appliance, welche in den Räumlichkeiten des Kunden installiert wird. Die Arcplace Appliance sammelt, speichert und indiziert Emails aufgrund vordefinierter Archivierungsregeln.



Arcplace Managed Email Archivierung

Durch den Einsatz eines redundanten Speichersystems mit hoher Kapazität wird sichergestellt, dass die Arcplace Appliance sehr grosse Volumen speichern kann und gleichzeitig das schnelle Durchsuchen und Abrufen dieser Daten ermöglicht.

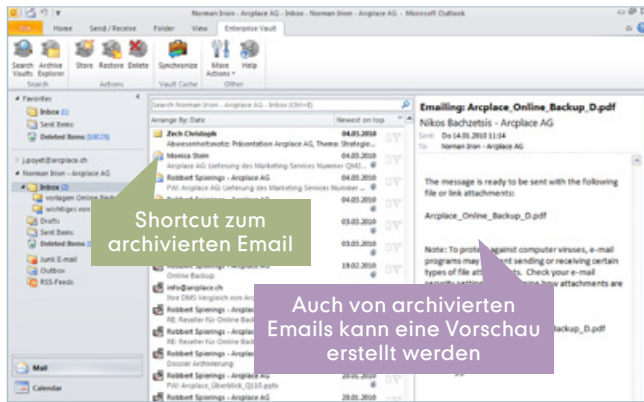
Der Arcplace Email Archivierungsservice basiert auf einer fortschrittlichen und weit verbreiteten Email Archivierungsapplikation und bietet eine grosse Vielfalt von Archivierungsmöglichkeiten. Der Kunde kann mit der Managed Email Archivierung beispielsweise seine Email Server entlasten, indem alte Emails automatisch archiviert werden. Gleichzeitig kann er mittels Email Journaling für alle oder ausgewählte Benutzer eine Kopie aller Emails rechtskonform archivieren.

Für Disaster Recovery und Compliance Zwecke ist die Arcplace Appliance mit dem Arcplace Langzeitspeicher verbunden, welcher sich in hochsicheren Datenzentren in Zürich und Genf befindet. Diese Infrastruktur wird verwendet, um Kopien der Arcplace Appliance Daten zu sichern, damit im Fall eines Disasters eine Wiederherstellung der Daten gewährleistet ist.

Dank mehrfacher Redundanz und WORM Fähigkeit dieser Speicherinfrastruktur, können Emails unter Einhaltung von schweizerischen und internationalen Gesetzen und Vorschriften archiviert werden. Zur Maximierung der Verfügbarkeit und Qualität überwacht und verwaltet das Arcplace Operations Team die Arcplace Appliance und Infrastruktur.

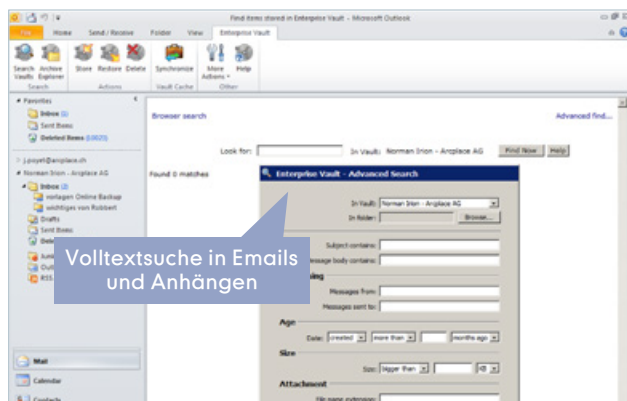
Funktionalität

Email Archivierung – Eliminiert Beschränkungen der Postfächer und ermöglicht den Benutzern ein Postfach mit unlimitierter Grösse. Vom Kunden definierte Regeln archivieren automatisch individuelle Postfächer und Anhänge von dem Email Server auf die Arcplace Appliance.



Sicht auf die archivierten Emails

Verknüpfungen auf die archivierten Emails können optional angezeigt werden. Dies erlaubt den Benutzern die archivierten Emails transparent und einfach mittels Standard- oder den erweiterten web-basierten Funktionen anzuschauen und wiederherzustellen. Dadurch wird der Exchange- oder Lotus Domino Server entlastet, die Leistung des Servers erhöht und das Backupvolumen drastisch reduziert.



Im Email Client integrierte Such- und Wiederherstellungsfunktion

PST / NSF Migration – Die Managed Email Archivierung erlaubt den Unternehmen alle existierenden PST- oder lokalen NSF-Dateien in ein zentrales Archiv zu migrieren. Die vorhandenen Wiederherstellungs-, Such- und Zugriffsfunktionen ermöglichen den Unternehmen, die Generierung von PST- oder lokalen NSF-Dateien völlig zu eliminieren.

Offline Archiv für mobile Benutzer – Das offline Archiv erlaubt den Zugriff vom Laptop auf archivierte Emails, auch wenn keine Verbindung zum Netzwerk vorhanden ist.

Weitere Informationen erhalten Sie bei:

Arcplace AG
 Wiesenstrasse 14, CH-8008 Zürich
 T:+41 44 260 80 00 / info@arcplace.ch
 www.arcplace.ch

Die Lösung kann so konfiguriert werden, dass jeder Benutzer eine Kopie seines Archivs lokal auf der Harddisk mitnimmt. Beim Zugriff auf ein archiviertes Email wird dieses direkt vom lokalen Archiv gelesen. Diese Funktion garantiert, dass der Benutzer jederzeit und standortunabhängig Zugriff auf seine wichtigen Emails hat.

Email Journaling – Mit Email Journaling kann der gesamte Emailverkehr im Hintergrund archiviert werden. Die Managed Email Archivierung arbeitet nahtlos mit dem Exchange- und Lotus Domino Server Journaling zusammen. Dies wird verwendet, um die strengsten gesetzlichen und betrieblichen Anforderungen bezüglich der Aufbewahrung einzuhalten. Beim Email Journaling wird die Arcplace Appliance für das Erfassen, Indexieren und die Übertragung der Emails auf ein rechtskonformes Speichersystem verwendet. Ein fortschrittliches Such- und Wiederherstellungsinterface erlaubt eine schnelle, konforme und gezielte Suche nach bestimmten Informationen.

Service Umfang

Der Managed Email Archivierungs Service beinhaltet die folgenden Komponenten:

Set-up	Management
Vorbereitungs Workshop	Infrastruktur- und Applikationsmonitoring
Appliance Installation	Software Updates und Lizenzmanagement
Umsetzung der Archivierungsregeln	Hardwarewartung und -Ersatz
Bereitstellung des Langzeitspeichers	Backup
Integration in die Systemüberwachung	Change Management
Dokumentation	Reporting

Hauptmerkmale

- Email Archivierungslösung für Microsoft Exchange und Lotus Domino
- Automatische oder manuelle Archivierung von Emails
- Nahtlose Integration in existierende Email Clientapplikationen
- Umfassende Volltext-Suchfunktion
- Beseitigung von PST- oder lokalen NSF-Dateien
- Single Instancing von archivierten Emails
- Offline Zugang zu archivierten Emails für Laptops
- Emails werden auf Standard- und/oder WORM-Langzeitspeicher archiviert
- Verschlüsselter Datentransport
- Emails werden in ein Langzeitdatenformat konvertiert

Powered by Symantec