



Password Safe V5

Password Safe spart Zeit und Kosten

Täglich gibt es neue Anwendungen, Internetseiten und Zugänge, die sich ein Anwender merken muss. Doch wer kann da noch den Überblick behalten. Unsichere Passwörter, Passwortzettel die am Bildschirm kleben oder unter der Tastatur liegen – dieses Problem ist Ihnen sicherlich auch bekannt. Mit Password Safe können Sie Ihr Unternehmen wesentlich sicherer gestalten und vor allem das »Sicherheitsrisiko Mensch« reduzieren, indem absolut sichere Passwörter verwendet werden. Durch die automatische Passworteintragung in Anmeldeformularen (Anwendungen, Internetseiten, usw.) können Sie nicht nur Zeit und somit Kosten reduzieren, zudem behalten Sie durch das interne Logbuch immer den Überblick über die Verwendung sicherer Unternehmensdaten.

Mit Password Safe Kosten minimieren!

Durch die zentrale Passwortverwaltung und durch Automatisierung können Sie in Ihrem Unternehmen mit Password Safe viel Zeit und letztendlich Kosten senken. Anwender müssen nicht lange in Excel-Tabellen oder Zettelstapel nach Passwörtern suchen, sondern haben wichtige Informationen mit Password Safe stets griffbereit. Nicht selten bedeutet der Verlust eines Passwortes, die bestehende Konfiguration eines Systems zu verändern. Dies kann je nach System ein sehr aufwendiger Prozess sein. In manchen Fällen muss das System sogar neu eingerichtet werden. Mit Password Safe gehören solche langwierigen Prozesse der Vergangenheit an. Durch die automatische Eintragung der Daten kann sogar die Falscheingabe vermieden werden. Zudem kann das Passwort weitaus komplexer sein und dadurch auch die Sicherheit der Daten im Unternehmen wesentlich erhöhen.

Was ist Password Safe?

Password Safe and Repository ist die Komplettlösung im Bereich Passwort- und Identitätsmanagement. Ihre hochmoderne und intuitive Bedienung sowie ihr bislang konkurrenzloser Funktionsumfang, ermöglichen jedem Einsteiger den sofortigen Aufbau einer geschützten Passwortdatenbank. Password Safe wurde mehrfach von der Fachpresse ausgezeichnet und ist mit weit über 300.000 Installationen gut in diesem Segment vertreten. Password Safe gibt es in vielen Editionen für die verschiedensten Einsatzzwecke, vom Privatanwender bis hin zum Enterprise-Bereich für große Unternehmen.

INHALT

- 2 Password Safe Version 5
- 4 Standard Edition
- 5 Professional Edition
- 6 Enterprise Edition
- 7 Enterprise Server

Wussten Sie, dass ...

... bereits über 300.000 Anwender auf Password Safe vertrauen.

... die MATESO GmbH bereits seit über 10 Jahren im Bereich Passwortmanagement tätig ist.

... Password Safe V5 auf »Stern.de« getestet und für sehr empfehlenswert befunden wurde. Näheres hierzu finden Sie in der Rubrik News auf unserer Internetseite.

... man die Benutzeroberfläche über das Menü »Extras« > »Sprache« auf Englisch umschalten kann.

Password Safe Version 5



Kundenstimmen

»Das Programm Password Safe überzeugt durch einfache Installation und sehr simple Handhabung. Das Design ist gut, sehr übersichtlich und es gibt keine überflüssigen »Spielereien«. Besonders möchte ich den schnellen und äußerst kompetenten Support hervorheben, der sogar am Wochenende aktiv ist.«

Michael Grube

»Viele Grüße und ein großes Lob an die Support-Abteilung. Zusätzliche nützliche Hinweise/Tipps, nachdem die eigentliche Support-Anfrage bereits abgeschlossen war, habe ich bisher noch bei keinem anderen Anbieter erlebt!«

Matthias Möhrkeuf

Die neuen Editionen von Password Safe and Repository erscheinen in einem komplett neu entwickeltem Design. Weit über 100 Neuerungen wurden in Version 5 bereits integriert und leiten eine neue Ära im Bereich Passwort- und Identitätsmanagement ein.

Komfort und Bedienung ...

Mit Hilfe der Ordner (Kategorien) können Sie Ihre eigene Datenstruktur in Password Safe abbilden. Jeder Ordner kann verschiedene Funktionen annehmen. Beispielsweise gibt es Ordner für TAN-Verwaltung, HTML-Seiten, Formulare und schließlich Suchordner (z.B.: alle Passwörter). Je nach ausgewählter Ordner-Funktion stehen Ihnen entsprechend andere Funktionen und Eingabemasken (Formulare) zur Verfügung.

Alles im Blick ...

Über die Startseite erfahren Sie immer aktuell, welche Datensätze (Passwörter) demnächst ablaufen oder bereits abgelaufen sind. Darüber hinaus informiert Sie die Startseite über wichtige Ereignisse, wie beispielsweise der Konfiguration des Auto-Backups. Ab der Standard Edition sehen Sie auf der Startseite, ob eine neue, bzw. ungelesene Nachricht vorliegt. Selbstverständlich sehen Sie auch fällige Aufgaben und ab der Professional Edition sehen Sie auf der Startseite zusätzlich Informationen zu gebrochenen Siegeln.

Jetzt da! Password Safe Version 5 mit über 100 neuen Features.

Informationen stets griffbereit ...

Wer kennt das nicht, etliche offene Fenster übereinander, das lästige Suchen und umher klicken. Bei Password Safe ist es immer aufgeräumt. Durch das integrierte Reitersystem (Tabs) können Sie mehrere Ordner gleichzeitig offen halten. Somit sind Sie immer schnell an den wichtigen Daten. Das Reitersystem kommt mit vielen gängigen Funktionen, so können Sie beispielsweise Reiter verdoppeln, sperren, schließen und natürlich auch beliebig viele öffnen.

Password Safe passt sich Ihren Anforderungen und Daten an ...

Einzigartig! Mit der Formularverwaltung von Password Safe können Sie einfach und schnell Ihre Daten erfassen. Password Safe Version 5 bietet bereits über 40 vordefinierte Formulare (z.B. Passwörter, Kontakte, Karten, Softwarelizenzschlüssel, etc.) um Ihre Daten optimal und kategorisiert zu verwalten. Ordnen Sie Formulare einem Ordner zu und profitieren Sie von den optimal angepassten Eingabemasken. Ab der Standard Edition können Sie über einen komfortablen Assistenten auch eigene Formulare erstellen, oder auch vorhandene ändern. Erstellen und organisieren Sie hiermit Ihre absolut sichere Datenbank angepasst an Ihre Datenstruktur und das so einfach wie noch nie.

Trennung ist wichtig! ...

Bereits ab der Personal Edition können Sie beliebig viele Datenbanken anlegen und zwischen diesen »on the fly« wechseln. Beispielsweise zwischen einer geschäftlichen und privaten Datenbank.

Keine Redundanzen ...

Komfort wird in Version 5 groß geschrieben und daher war es uns wichtig doppelte Erfassungen zu vermeiden, sei es für Scripte, Dokumente, oder auch für die Passworteintragung. Mit der neuen Verknüpfungsfunktion, müssen Sie Password Safe nur einmal etwas beibringen und können dies dann mit beliebigen Datensätzen verknüpfen. Ändert sich eine Verknüpfung, beispielsweise eine Anwendung, so müssen die verknüpften Datensätze nicht mehr angepasst werden.

Automatische Abmeldung damit Sie stets sicher sind ...

Wenn Sie Ihren Computer verlassen, so sperrt sich die Datenbank nach einer definierbaren Zeit selbst, so dass ein unbefugter Zugriff ausgeschlossen werden kann.

Sicher ist sicher! ...

Programme, welche die Zwischenablage überwachen, wie beispielsweise Outlook, werden automatisch erkannt und können zugelassen, oder blockiert werden. Außerdem können Sie selbst definieren, wann sicherheitsrelevante Daten, wieder aus der Zwischenablage automatisch entfernt werden.

Featureliste Password Safe

- *Passwortverwaltung mit über 40 vordefinierte Formulare (Eingabemasken)*
- *TAN-Verwaltung*
- *Schnellzugriff*
- *Automatische Passworteintragung*
- *Labels*
- *Tags*
- *Aufgaben*
- *Nachrichten*
- *Dokumentenverwaltung*
- *Anhang/Dokumente*
- *Historie*
- *Logbuch*
- *Eigene Icons*
- *Eigene Felder*
- *USB-Stick fähig*
- *Netzwerkfähig**
- *Benutzer-, Gruppen-, und Rechteverwaltung**
- *Siegelfunktion, inkl. 4-Augen-Prinzip**
- *Sperren**
- *Active Directory Integration***
- *Client-/Server***
- *Hochverfügbarkeit ***
- *Und vieles mehr...*

* ab Professional Edition

** ab Enterprise Edition





Die Standard Edition ist die professionelle und komfortable Lösung zur Verwaltung Ihrer Daten wie beispielsweise Passwörter, TAN-Blocks oder auch Dokumente. Die Daten werden durch die 12 neusten und quell-offenen Verschlüsselungs-algorithmen geschützt.

Standard Edition

Login automatisieren und Zeit sparen ...

Mit der neu entwickelten Passworteintragung können Daten (Formular Daten) automatisch in Anwendungen und Browser eingetragen werden.

Nie wieder gehen Daten verloren ...

In Version 5 wurde die Historie komplett neu konzipiert und zeigt nun alle geänderten Formular-Daten farblich hervorgehoben im Detailbereich an. Darüber hinaus können verschiedene Versionsstände von Datensätzen miteinander verglichen und sogar ältere Versionsstände wiederhergestellt werden. Für eine bessere Übersicht werden die Änderungen farblich markiert. Beim Wiederherstellen von Datensätzen wird dies selbstverständlich im Logbuch eingetragen.

Mit Password Safe schnell am Ziel ...

Der neu entwickelte Schnellzugriff bietet ein völlig neues Sucherlebnis: **schnell – praktisch – unkompliziert**. Via Drag&Drop können Sie die Zielfelder, wie beispielsweise ein Login-Feld einfach füllen. Damit Sie aber nicht lange suchen müssen, selektiert der Schnellzugriff verknüpfte Datensätze automatisch, somit können Sie gleich auf die Daten zugreifen, wenn Sie z.B.: eine verknüpfte Internetseite aufrufen. Langes Suchen gehört somit der Vergangenheit an. In Version 5 wurde der Schnellzugriff für Multimonitorsysteme entwickelt, somit können Sie den Schnellzugriff auch auf einem anderen Monitor platzieren. Desweiteren dockt sich der Schnellzugriff einfach an den Rand eines Monitors an.

Look and Feel nach Ihren Wünschen ...

Die neu entwickelte Icon-Verwaltung ermöglicht das Einspielen eigener Icons. Somit können Sie beispielsweise selbst wichtige Datensätze kennzeichnen, oder auch das Logo der Bank hinterlegen.

Suchen und finden ...

Password Safe beinhaltet mehrere Suchmöglichkeiten. So können Sie die Ergebnisse einer Liste immer mit Hilfe der Schnellsuche durchsuchen. Darüber hinaus bietet Password Safe die Möglichkeit sogenannte »Suchordner« zu erstellen. Password Safe unterscheidet hierbei zwischen dem Suchordner »Alle Passwörter« und »Favoriten«. Im Suchordner »Alle Passwörter« wer-

den alle Datensätze angezeigt. Der Suchordner »Favoriten« beinhaltet alle als Favoriten gekennzeichneten Datensätze. Jeder Benutzer hat so jederzeit Zugriff auf seine persönlichen Favoriten. Die Ergebnisliste kann anschließend wieder bequem über die Schnellsuche durchsucht werden. Außerdem kann die durchsuchte Ergebnismenge mit der sogenannten DrillDown-Suche weiter eingeschränkt werden. Zusätzlich können Tags, welche Sie bei jedem Passwort hinterlegen können, helfen, bestimmte Datensätze oder Datensatzgruppen, schnell zu finden.

Alles in einer Datenbank ...

Das neue Dokumenten-Management-System (DMS) kann verknüpfte Dokumente direkt aus der Password Safe Oberfläche öffnen, ausführen oder auch Dokumente zum Bearbeiten öffnen. Des Weiteren können Sie selbst festlegen, in welchem Verzeichnis die Dokumente zum Ausführen geöffnet, oder zum Bearbeiten ausgelagert werden sollen. Sie haben sogar die Möglichkeit, ein TrueCrypt-Volume als Auslagerungsort auszuwählen, somit sind Ihre wichtigen Dokumente zusätzlich geschützt. Auch das Auslagern auf die Festplatte stellt nur ein geringes Sicherheitsrisiko dar, da die Dokumente je nach Konfiguration, mit der Gutmann-Methode gelöscht werden können, so dass keine Dateirückstände auf der Festplatte zurück bleiben.

Selbstverständlich erkennt das Dokumenten-Management-System, wenn ein Dokument geändert wurde und schreibt, sofern Sie dies bestätigen, den geänderten Dokumenten-Zustand automatisch in die Datenbank zurück. Im Dokumenten-Management-System steht ebenfalls eine Historie zur Verfügung, mit der Sie ältere Dokumentenstände wiederherstellen können. Ab der Professional Edition steht die integrierte Rechteverwaltung zur Verfügung, so dass Sie bequem Freigaben von Dokumenten auf Benutzer oder Gruppen vergeben können.

Darüber hinaus besteht die Möglichkeit, Anwendungen direkt einzubetten, welche per Klick direkt aus Password Safe (auch inkl. Parameterübergabe) gestartet werden können. Des Weiteren können vor dem Starten und nach dem Beenden der Anwendung, oder auch eines Dokuments, ein Script oder eine Batch-Datei ausgeführt werden. Password Safe lässt sich dadurch flexibel an Ihre Workflows anpassen.



Professional Edition

Die Professional Edition enthält die gleiche Funktionalität wie die Standard Edition. Mit der netzwerkfähigen Professional Edition können Sie ihre Passwörter im Team verwalten. Durch die integrierte Rechte- und Freigabenverwaltung können Zugriffe auf Daten bequem gesteuert werden.

Benutzer und Gruppen bequem verwalten ...

Über die komfortable Rechteverwaltung können Sie Gruppen und Benutzer bequem verwalten. Auch ist es nun möglich Gruppen und Benutzer per Mehrfachselektion zuzuordnen. Das spart viel Zeit bei der Verwaltung von Freigaben. Über die Anbindung an Directory Services ist es nun auch möglich, bestehende Strukturen aus Ihrem Firmennetzwerk für Password Safe zu übernehmen. Ab der Enterprise Edition steht die Active Directory Integration zur Verfügung.

Rechte und Freigaben verwalten ...

Die integrierte Rechte- und Freigabenverwaltung von Password Safe ermöglicht eine Rechtevergabe von Ordner bis auf Datensatzebene. Die Rechtevererbung erleichtert die Arbeit mit größeren Ordnerstrukturen und vielen Datensätzen enorm. Neu in V5 ist die Möglichkeit, die Erlaubnis für das Verwalten von Freigaben beliebig an Gruppen oder Benutzer zu vergeben. So kann z.B. der Abteilungsleiter nur für seine Abteilung die Freigaben verwalten.

Passwortverwaltung im Team ...

Ab der Professional Edition ist die Software netzwerk- und mehrbenutzerfähig. Somit können mehrere Benutzer gleichzeitig mit der selben Datenbank arbeiten. Es handelt sich hierbei um eine echte Netzwerkdatenbank, so dass keine Einschränkungen bei der täglichen Arbeit im Team auftreten. Außerdem stehen umfangreiche Netzwerkfunktionen, wie z.B. automatisches Datensatzlocking zur Verfügung. Ab der Enterprise Edition haben Sie sogar die Möglichkeit einer verschlüsselten Client-/Server Verbindung über den neuen Enterprise Server.

4 Augen sehen mehr ...

Die Siegelfunktion wurde um das Vier-Augen-Prinzip erweitert, so kann künftig optional konfiguriert werden, welche Mitarbeiter eine Freigabe erteilen müssen, bevor das Siegel gebrochen werden kann. Die Freigabebenutzer werden je nach Konfiguration via Aufgabe oder Nachricht, über das Anfordern der Freigabe für das Brechen des Siegels informiert. Sobald genügend Freigaben für das Brechen des Siegels erreicht wurden, wird der Freigabeinitiator benachrichtigt, so dass dieser das Siegel brechen kann. Sämtliche Ereignisse werden selbstverständlich protokolliert, so dass jederzeit zurückverfolgt werden kann, wer das Siegel gebrochen, angefordert oder entfernt hat. Sämtliche angebrachte und entfernte Siegel können in der Siegel-Historie nochmals eingesehen werden.

Datensätze sperren ...

In der neuen Version wurde auch das Sperren von Datensätzen erweitert, so ist es nun möglich zu definieren, wer die Sperre aufheben darf und wer den Datensatz trotz Sperre z.B. für die Passworteintragung verwenden darf. Somit können die Passwörter nicht eingesehen werden, aber für die Anmeldung an Anwendungen und Internetseiten verwendet werden.

Sicherheitszonen ...

Über die Sicherheitszonen können Sie Ihre »Allgemeinen Einstellungen« individuell konfigurieren. Durch die unterschiedlichen Zonen (Privat, Arbeitsplatz und Öffentlich) ist so die Sicherheit ideal einstellbar. Sind Sie z.B. mit Ihrem USB-Stick unterwegs, so können Sie schärfere Sicherheitseinstellungen verwenden, als wenn Sie den USB-Stick zuhause an Ihrem persönlichen PC verwenden.

Password Safe bekennt Farbe mit Labels ...

Über die normalen Ordner und Filter hinaus, gibt es in Version 5 die Möglichkeit »Labels« an Datensätze zu heften. Somit haben Sie eine zusätzliche Möglichkeit, Datensätze ordnerübergreifend zu filtern. Die Labels haben darüber hinaus, auch durch Ihre farbliche Kennzeichnung, eine sehr gute Unterscheidbarkeit. Außerdem können Sie die Daten auch nach Labels gruppieren.

Mehr sehen ...

Der Detailbereich wurde komplett neu konzipiert. Die Daten werden nun nicht mehr als HTML dargestellt, sondern jeder Bereich beinhaltet nun spezielle Funktionalitäten. So zeigt die Vorschau das verwendete Formular samt den Daten an, sogar der direkte Zugriff auf die Daten ist möglich. Außerdem können Sie jedes Feld per Drag & Drop in beliebige Anwendungen ziehen. Je nach Sicherheitseinstellungen und Konfiguration kann der Detailbereich auch deaktiviert werden.

Enterprise Edition

Die Password Safe and Repository Enterprise Edition enthält die gleiche Funktionalität wie die Professional Edition. Die Enterprise Edition, in Kombination mit dem Enterprise Server, bietet die optimale Lösung für eine zentrale Passwortverwaltung, in Ihrem Unternehmen. Mit der Enterprise Edition haben Sie die Möglichkeit Password Safe im Client-/Server Betrieb auszuführen. Selbstverständlich ist die TCP/IP Kommunikation im Netzwerk verschlüsselt, so dass zwischen Client und Server niemand Daten (z.B. durch einen Netzwerkniffer) mitlesen kann.

Benutzer und Gruppen importieren ...

Für die Rechteverwaltung in Password Safe, können Sie Ihre bestehenden Strukturen aus dem Active Directory übernehmen. Auch eine Authentifizierung ist optional möglich, so dass Sie sich die manuelle Benutzer-Anmeldung an Password Safe sparen können.

Alle Zugriffe stets nachverfolgbar ...

Neu in Version 5 ist die Logbuch-Auswertung. Mit dem Auswertungstool können Sie gezielt nach protokollierten Daten im Logbuch suchen und filtern. Darüber hinaus können Sie die Logbucheinträge als CSV-Datei exportieren, um diese z.B. in Excel auswerten zu können. Somit wissen Sie immer, was Anwender mit Ihren Datensätzen gemacht haben. Die Protokollierung der Events kann im Logbuch entsprechend konfiguriert werden. Dies ermöglicht Ihnen, nur bestimmte Aktivitäten, welche für Sie wichtig sind, zu protokollieren. Password Safe lässt sich so optimal an die Ansprüche in Ihrem Unternehmen anpassen.

Aufgabensystem ...

Das neue Aufgabensystem in Version 5 hilft dem Anwender den Überblick zu behalten. Das System stellt Ihnen hier Aufgaben ein, wenn z.B. ein Siegel gebrochen wurde, so ist es die Aufgabe des zuständigen Mitarbeiters, das Passwort zu ändern und das Siegel wieder anzubringen. Beispielsweise wird der Administrator, oder auch die Administratoren informiert, wenn jemand versucht, in Password Safe einzudringen. Bei dreimaliger Falscheingabe der Benutzerdaten werden Computername, Computer-IP, Windows Benutzername an den Administrator gesendet. Je nach Konfiguration wird anschließend das Benutzerkonto gesperrt. Mit Hilfe des Aufgabensystems werden Sie automatisch an diese Ereignisse und an wichtige Workflows erinnert.

Benachrichtigungssystem ...

Das Benachrichtigungssystem zeigt Ihnen kurz an, wenn Sie eine neue Aufgabe oder eine neue Nachricht erhalten haben. Sie können direkt aus der Benachrichtigung heraus die Aufgabe oder auch die Nachricht öffnen. Sogar das öffnen eines Datensatzes aus der Benachrichtigung heraus ist möglich, sofern ein Datensatz hinterlegt wurde. Durch einen Hinweiston werden Sie zudem auf die Benachrichtigung aufmerksam gemacht. Die Anzeigedauer, Position (Multimonitorfähig) kann in den Einstellungen beliebig angepasst werden.

**Mit Password Safe
kann Ihr Unternehmen
ein ganzes Stück
sicherer sein!**



Enterprise Server

Der Enterprise Server bietet zusammen mit dem Enterprise Edition Client das optimale Paket für Ihr Unternehmen. Die Datenbankdatei wird hierbei auf einem Server verwaltet. Die Verbindung zwischen den Clients und dem Server wird über eine verschlüsselte TCP/IP-Verbindung realisiert.

Was steckt hinter dem Enterprise Server ...

Der Enterprise Server wird als Software installiert und läuft nach der Konfiguration als Dienst auf dem Server. Die Clients sind mittels einer verschlüsselten TCP/IP-Verbindung mit dem Server verbunden. Die Anfragen des Clients werden vom Server ausgeführt und als Ergebnis an den Client gesendet. Somit ist der Enterprise Server auch für VPN-, WAN- und Internetverbindungen geeignet.

Datenbankverwaltung ...

Mit Hilfe des Datenbank-Assistent lassen sich schnell und einfach beliebig viele Datenbanken erzeugen. Über die Datenbankverwaltung können die Datenbanken (Datenbankpasswort, Datenbank-Verschlüsselung, etc.) entsprechend angepasst und bearbeitet werden. Darüber hinaus kann die Datenbank über den Server direkt reorganisiert werden.

Automatisches Backup über Zeitpläne ...

Der Enterprise Server verfügt über einen integrierten Backup-Dienst. Mit Hilfe des Backup-Dienstes können automatisiert Backups (Datensicherungen) von ausgewählten, oder auch von allen Datenbanken, durchgeführt werden. Den Zeitpunkt des Backups können Sie über die Konfigurationsoberfläche selbstständig festlegen und konfigurieren. Durch den Backup-Service haben Sie stets eine aktuelle Datensicherung zur Verfügung, welche Sie im Notfall schnell zurücksichern können.

Logging und Überwachung...

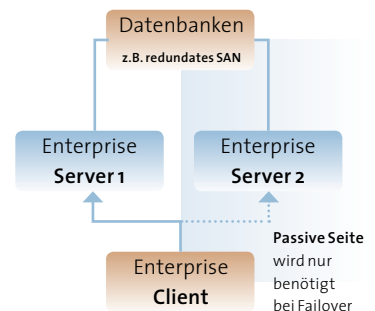
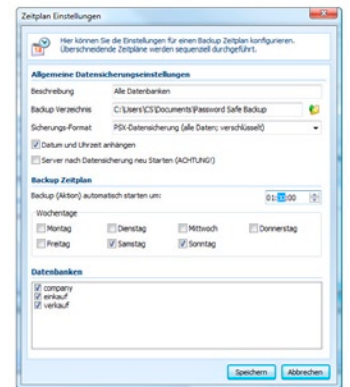
Das Server Log zeigt Ihnen an, wann und mit welchen Parametern der Server gestartet wurde. Außerdem können Sie dem Log entnehmen welche Datenbanken geladen wurden und somit für Client-Verbindungen zur Verfügung standen.

Wann wird der Enterprise Server benötigt ...

Bei mehreren Benutzern (ab 25) wird aus Performancegründen empfohlen, auf die Server Edition zu wechseln, bzw. diese zu benutzen. Beim Server-Betrieb werden lediglich die Ergebnismengen an den Client übermittelt, somit ist die Performance stets gewährleistet. Außerdem haben die Benutzer durch den Serverbetrieb keinen direkten Kontakt mit der Datenbankdatei, da die Clients über eine verschlüsselte TCP/IP-Verbindung zugreifen. Somit kann die Datenbankdatei nicht aus dem Unternehmen entwendet werden.

Hochverfügbarkeit...

Password Safe kann optional auch als »Hochverfügbar« konfiguriert werden. Bei einem Serverstillstand/Fail-over werden die Clients an einen der hinterlegten Server weitergeleitet. Alle Enterprise Server können hierbei gleichzeitig auf die selbe Datenbank, welche beispielsweise auf einen redundanten SAN abgelegt werden kann, zugreifen. Somit steht im Bedarfsfall immer eine Datenbank-Verbindung zur Verfügung.



Kundenstimme

»Als sich vor rund vier Jahren die Frage stellte, wie speichern wir in Zukunft Kunden-, sowie eigene Passwörter sicher ab, wurde im Internet nach Möglichkeiten gesucht. Diverse Tools wurden gefunden und getestet. Dabei waren Kriterien wie sichere Verschlüsselung, Rechteverwaltung, einfaches Erfassen von Passwörtern und Support maßgebend. Die Software »Password Safe« von MATESO hat alle Kriterien erfüllt und ist seither nicht mehr wegzudenken. Die übersichtliche Struktur, das einfache Verwalten von Passwörtern und der schnelle Support, hat die Integration vereinfacht. Mit dem Release der Version 5 bietet Password Safe noch mehr Möglichkeiten und ist noch einfacher zu bedienen. Dank der neuen Client/Server-Edition haben wir nun

auch die Möglichkeit, standortübergreifend Passwörter zu verwalten und bietet, dank der Active Directory Integration, noch mehr an Sicherheit der Daten. Beim Anbringen von Kundenwünschen reagieren die Entwickler von MATESO immer offen und bringen auch beim Aufdecken von Fehlern rasch ein Update heraus. FAZIT: Eine rundum gelungene Software die sich sehen lassen kann und unbedingt eingesetzt werden muss. Ein großes Lob und ein riesen Dankeschön an die MATESO GmbH. Macht weiter so. Ich empfehle euch jedenfalls weiter.«

**Mathias Tschachtli, Dipl. Wirtschaftsinformatiker HF
Informatikdienste der Stadt Thun, CH**



Diese Unternehmen vertrauen bereits auf Password Safe

AXA Technology
 BAUER Aktiengesellschaft
 Berliner Volksbank
 Bertelsmann Sonopress
 Bonnfinanz
 Bundesamt für Informatik und Telek.
 Canon (Schweiz) AG
 Commerzbank AG
 DaimlerChrysler AG
 DAK
 Dell
 Deutsche Börse
 Deutsche Post

Die Continentale
 EADS
 EIZO GmbH
 Europcar
 Flughafen Berlin
 Flughafen München
 Generali
 Henkel
 Hewlett Packard
 Hypo Vereinsbank AG
 IG Metall
 Klinikum Nürnberg
 Landesamt für Finanzen

Lycos Europe
 Münchner Rückversicherung AG
 NAVIGON AG
 Neckermann
 O2
 Olympic Airways
 Österreichisches Generalkonsulat
 Philip Morris Intl.
 Philips
 Premiere Fernsehen
 PricewaterhouseCoopers
 R+V Allgemeine Versicherung
 Samsung

Schweizer Nationalbank
 Securicor Geld- und Wertdienste
 Siemens AG
 Siemens Schweiz AG
 Thyssen Krupp
 T-Online International AG
 TUI
 Universität Leipzig
 Vodafone
 Volksfürsorge
 Volkswagen
 Winterthur Versicherungen
 yellowworld AG

Bitte beachten Sie, dass dies nur ein kleiner Auszug unserer Firmenkunden darstellt. Wir weisen darauf hin, dass die auf diesem Produktblatt verwendeten Markennamen der jeweiligen Firmen im Allgemeinen einem warenzeichen-, marken- oder patentrechtlichem Schutz unterliegen.

MATESO GMBH

Das Unternehmen MATESO (ehem. MAFIS Software) entwickelt und vertreibt seit 1998 Software für Passwort- und Identitymanagement und hat sich als Technologieführer im deutschsprachigen Bereich etabliert. Unsere vielen Testsiege bestätigen unseren Technologie- und Know-How-Vorsprung.

MATESO GmbH
 Baderweg 6
 D-86695 Nordendorf

Telefon: 0700 / 22 55 62 34
 Telefax: 0700 / 22 55 62 34
 E-Mail: info@mateso.de

Geschäftsführer: Thomas Malchar
 Sitz: Nordendorf
 Registergericht:
 Amtsgericht Augsburg
 Registernummer: HRB 22302
 USt.-ID: DE252782033

© 2001 - 2009 by MATESO GmbH
 Alle Rechte vorbehalten
 MATESO ist eine eingetragene
 Marke der MATESO GmbH

MATESO[®]
 technology on software