

Hintergrundinformation

Innovator 11 R4

Änderungsmanagement und Compliance mit Innovator

Gerade für das Arbeiten in größeren Teams sollte jeder Anwender nachvollziehen können, wer was wann warum an welchen Stellen im Modell geändert hat, seitdem er es das letzte Mal bearbeitet hat.

Innovator in der neuen Version 11 R4 ermöglicht nun, Änderungen am Modell lückenlos festzuhalten und nachzuvollziehen. Die Protokollierung von Change Sets kann zentral für das gesamte Modell aktiviert werden. Auch kann er sein Change-Set mit einem Kommentar abschließen. Beim nächsten Anmelden zeigt ein sogenannter „Audit-Trails“, wer wann was warum geändert hat.

Innovator wird wegen der hohen Transparenz seiner Modelle verstärkt im Umfeld von Compliance und Corporate Compliance eingesetzt. Unternehmen, ihre Organisationsstrukturen, ihre Geschäftsprozesse und IT-Anwendungen und ihr Zusammenwirken stellt Innovator übersichtlich darzustellen. Der Begriff Compliance steht für das Einhalten formalrechtlicher Regelungen, Gesetzen und Richtlinien sowie auch freiwillige Kodizes. Unternehmen wollen mit Compliance nicht nur mehr Glaubwürdigkeit in der Öffentlichkeit erzielen, sondern auch Risikominimierung, Effizienz- und Effektivitätssteigerung. Innovator schafft mit der durchgängigen Modellierung von den Requirements- über die Geschäftsprozess- bis hin zu den Softwaremodellen, optimale Voraussetzung für Compliance. Mit dem neuen, erweiterten Änderungsmanagement macht Innovator es den Unternehmen noch einfacher, diese Ziele zu erreichen.

Änderungen lückenlos protokollieren mit Innovator Change-Sets

Ein Change-Set umfasst jeweils die Änderungen an genau einem Modell. Dabei protokolliert es alle Bearbeitungsschritte, die ein User an einem Modell durchführt. Dies kann ein Löschen oder Hinzufügen eines Modellelements oder auch das Verändern eines Modellelements sein. Die Änderungen beziehen sich dabei auf Modellelemente und nicht auf einzelne graphische Elemente. Damit bleibt die Informationsfülle überschaubar.

Ein Change-Set bezieht sich stets auf einen einzelnen Anwender. Wenn er sich anmeldet, öffnet sich automatisch ein Change-Set. Der Anwender kann innerhalb einer Log-in-Session mehrere Change-Sets abschließen und neue beginnen. Nimmt er eine solche Unterteilung in kleinere Protokollabschnitte nicht vor, wird seine komplette Session beim Abmelden automatisch als ein Change-Set gespeichert. Beim Abschließen jedes Change-Sets kann der Anwender auch Kommentare anfügen.

Server-Client-Struktur der Innovator Change-Sets

Change-Sets werden im Innovator Server-seitig angelegt und gespeichert. Jedes Change-Set ist ein Innovator-Modellelement. Die Detail-

Informationen, die ein Change-Set beinhaltet, befinden sich in verschlüsselten Files auf dem Server. Client-seitig gibt es eine Dialogbox zum Anlegen und Abschließen von Change-Sets, sowie einen Browser zum Anzeigen der Change-Sets (s. Abbildung 1).

Navigation und Reporting

Der Client-seitige Change-Set Browser erlaubt es, selbst durch große Datenmengen zu navigieren.

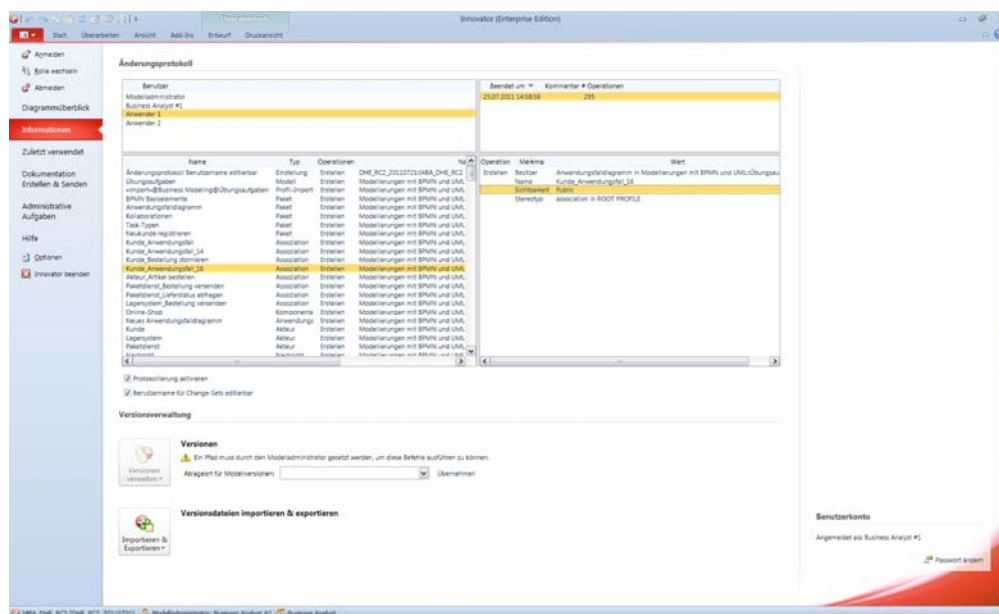


Abbildung 1: Änderungsmanagement und Compliance mit dem Innovator Change-Set-Browser

Datenschutz berücksichtigt

Als wichtige Voraussetzung für Compliance können die Innovator-Change-Sets nicht gelöscht werden.

Wenn Anwender-Informationen nicht personenbezogen gespeichert werden sollen, kann der Username der Change-Set Modellkonfiguration auf „editierbar“ gesetzt werden. Dann kann beim Anlegen des Change-Sets der für andere Anwender sichtbare Usernamen anonymisiert oder teambezogen eingegeben werden.

Damit die Change-Sets keine direkten Rückschlüsse auf die Arbeitsleistung von Projektbeteiligten zulassen, zeigt Innovator nur den Ende-Zeitpunkt des Change-Sets an, aber nicht den Start-Zeitpunkt.

Ausblick

Mit Innovator 11 R4 wurde die Infrastruktur für Change-Sets neu entwickelt. Da jedes Change-Set selbst ein Modellelement ist, kann diese Infrastruktur in künftigen Versionen flexibel mit vielen weiteren komfortablen

Funktionalitäten ausgebaut werden. So wird es beispielsweise möglich sein, Beziehungen zwischen Requirements und Change-Sets anzulegen.

Mehr Info

MID GmbH
Kressengartenstraße 10
90402 Nürnberg

www.mid.de
www.modellerfolg.de