



IDEEN VERBINDEN.

Karlsruhe –
Messen und Kongresse

Fact-Sheet 2011

der Karlsruher Messe- und Kongress-GmbH



DATEN & FAKTEN 2011

	2009	2010	2011	Veränderung total zum Vorjahr	
Veranstaltungen gesamt	302	301	319	+ 18	↗
--> Messen	45	47	42	- 5	→
--> Kongresse	118	124	142	+ 18	↗
Besucher	692.734	720.212	752.815	+ 32.603	↗
Aussteller gesamt	7.609	7.843	7.835	- 8	→
Umschlagshäufigkeit*	8	9	10	+ 1	↗

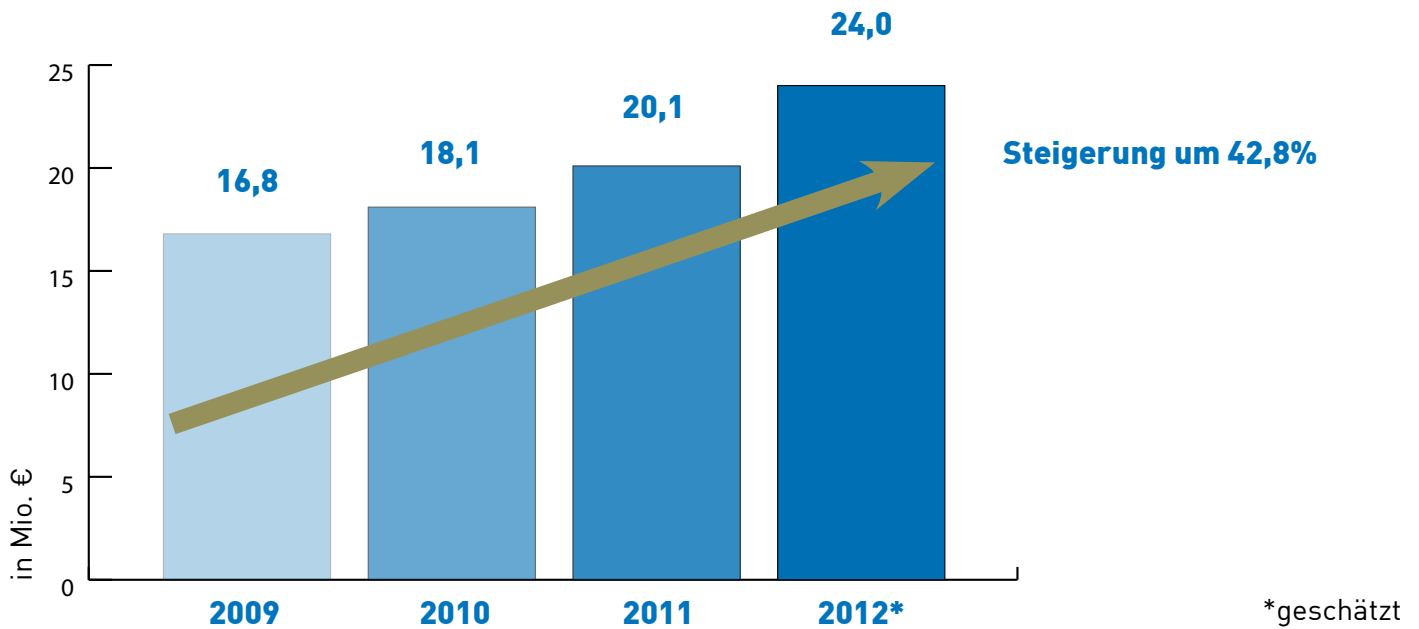
Jahresergebnis

- **20,1 Mio. EUR Jahresumsatz (2010: 18,1 Mio. EUR)**
--> **Verbesserung um 11,1%**
- **Deutlicher Zuwachs bei den Besuchern (752.815)**
- **Umschlagshäufigkeit von 10**
--> **über 540.000 m² vermietete Fläche**
- **142 nationale und internationale Kongresse**
--> **höchste Anzahl von Kongressen seit 2008**

* Die Umschlagshäufigkeit ist eine Kennzahl, die ermittelt, wie oft die zur Verfügung stehende Fläche in einer bestimmten Zeitspanne vermietet wird.



Umsatzentwicklung



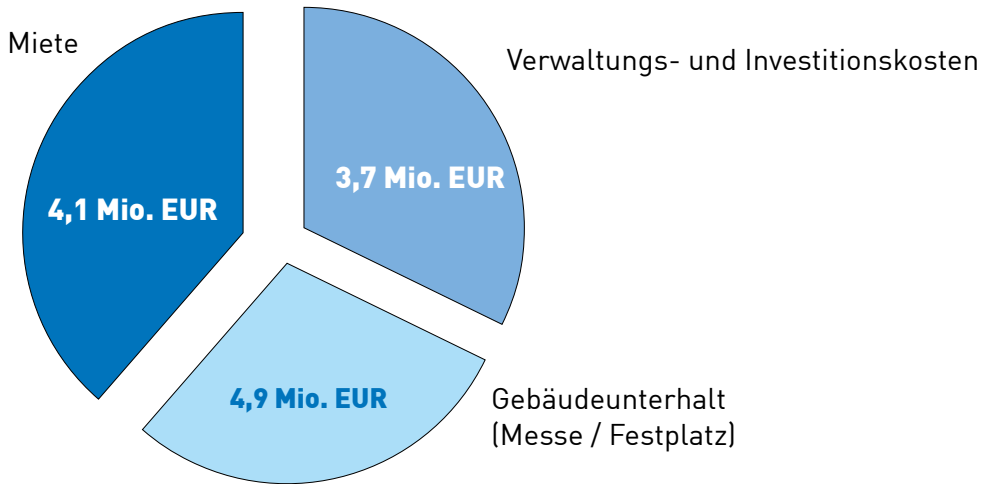
Operatives Geschäft

--> Die Geschäftsbereiche Messe und Kongress erwirtschaften ein nachhaltig positives operatives Ergebnis, sie tragen damit die negativ operativ abschneidenden Geschäftsbereiche Event und Tourismus.

--> In Summe ist das operative Ergebnis über alle Geschäftsbereiche positiv und trägt damit zur Deckung der Gesamtfixkosten bei.



Zusammensetzung des Jahresfehlbetrages (12,7 Mio. EUR)



--> Die Ergebnisse 2010 bis 2012 sind nach wie vor durch rund 9,0 Mio EUR p. A. an Hallenkosten sowie rund 3,7 Millionen EUR an Verwaltungs- und Investitionskosten belastet.

	2010	2011	
Besucher	720.212	752.815	↗
Ausgabeimpuls Besucher	63 Mio. €	66 Mio. €	↗
Aussteller	7.843	7.835	→
Ausgabeimpuls Aussteller	32 Mio. €	32 Mio. €	→
Ausgabeimpuls KMK gesamt	95 Mio. €	98 Mio. €	↗

--> KMK ist ein wichtiger Wirtschaftsfaktor für die Region und sorgt zusätzlich für 1.800 direkte und indirekte Arbeitsplätze



Rückblick 2011

Karlsruhe | Messe

eine Auswahl

Fachmessen / Internationale Messen

FREIZEIT / MEDIZIN

- > EINSTIEG Abi Karlsruhe, Mai 2011
- > REHAB, Mai 2011

INDUSTRIE

- > Lounges, Februar 2011
- > NUFAM, April 2011
- > Florian / aescutec®, September 2011
- > WTT-Expo, September 2011
- > expoSE / expodirekt, November 2011

KREATIVWIRTSCHAFT

- > art KARLSRUHE, März 2011
- > medianet@KA / TV Komm., März 2011
- > Trendkongress net economy, April 2011
- > EUNIQUE, Mai 2011

TECHNOLOGIE UND IT

- > **LEARNTEC**, Februar 2011
- > CLOUDZONE, April 2011
- > MECHATRONIC KARLSRUHE, Mai 2011

Publikums- und Special-Interest-Messen

- > Karlsruher Hochzeits- und Festtage, Januar 2011
- > Echtdampf Hallentreffen, Januar 2011
- > Faszination Motorrad, Januar 2011
- > Horizont OUTDOOR, Februar 2011
- > INVENTA, Februar 2011
- > GiardinaKARLSRUHE, Februar 2011
- > Faszination Modellbau, März 2011
- > NADELWELT, Mai 2011
- > Terraristikmesse Karlsruhe, Juli 2011
- > TrendForum mit Flair, Juli 2011
- > Terraristikmesse Karlsruhe, Oktober 2011
- > offertta KARLSRUHE, Oktober 2011

nicht aufgeführt sind alle nicht öffentlichen Fachmessen



2012 und Ausblick 2013

Karlsruhe | Messe

eine Auswahl

Fachmessen / Internationale Messen

FREIZEIT / MEDIZIN

- > EINSTIEG Karlsruhe, 2012 und 2013
- > REHAB, 2013

INDUSTRIE

- > immoka 2012 und 2013
- > geoENERGIA, 2012
- > Lounges / Vision Pharma, 2012 und 2013
- > NUFAM, 2013
- > WTT-Expo, 2013
- > expoSE / expodirekt, 2012 und 2013

KREATIVWIRTSCHAFT

- > art KARLSRUHE, 2012 und 2013
- > medianet@KA / TV Komm., 2012 und 2013
- > Trendkongress net economy, 2012 und 2013
- > EUNIQUE, 2012 und 2013

TECHNOLOGIE UND IT

- > IT-Trans, 2012
- > LEARNTEC, 2012 und 2013
- > CLOUDZONE, 2012 und 2013

Publikums- und Special-Interest-Messen

- > TrendForum mit Flair, 2012 und 2013
- > offertA KARLSRUHE, 2012 und 2013
- > TIERisch gut!, 2012 und 2013
- > Karlsruher Hochzeits- und Festtage, 2012 und 2013
- > Echtdampf Hallentreffen, 2012 und 2013
- > Faszination Modellbau, 2012 und 2013
- > Horizont OUTDOOR, 2012 und 2013
- > INVENTA LIVING, 2012 und 2013
- > INVENTA GARDEN, 2012 und 2013
- > INVENTA GREEN BUILDING, 2012 und 2013
- > RendezVino, 2012 und 2013
- > NADELWELT, 2012 und 2013
- > Bundes-Kaninchenschau, 2013

nicht aufgeführt sind alle nicht öffentlichen Fachmessen



Rückblick 2011 und I. Halbjahr 2012

Karlsruhe | Kongress

eine Auswahl

Kompetenzfeld Wissenschaft

- > Jahrestagung der Vereinigung für Allgemeine und Angewandte Mikrobiologie, April 2011 (veranstaltet von KIT)
- > ICT-Jahrestagung des Fraunhofer ICT, Juni 2011
- > Metallographiekonferenz, September 2011, (veranstaltet von KIT und DGM)
- > Tagung Hochleistungskeramik (HLK) Friction, Wear and Protection Oktober 2011 (veranstaltet von KIT und DGM)

Kompetenzfeld IT

- > init Hauptversammlung, Mai 2011
- > SAP Public Services Eco Summit, Mai 2011
- > DevConnections Germany by Microsoft, Juni 2011
- > ABAS Kundenforum 2011, September 2011
- > SAP DKOM, März 2012
- > SAP Services Deutschland - Kick Off, März 2012

Kompetenzfeld Recht

- > BACDJ/ Rechtspolitischer Kongress der CDU, Februar 2011
- > Fachseminar Miet- & Immobilienrecht des Deutschen Anwaltvereins, Mai 2011
- > Kammertag der Steuerberaterkammer Nordbaden, November 2011

Kompetenzfeld Handel und Wirtschaft

- > Jahresauftaktveranstaltung der Sparkassenversicherungen, Januar 2011
- > MLP Hauptseminar mit 40-jährigem Firmenjubiläum, Februar 2011
- > VGB Powertech Konferenz „Kraftwerke im Wettbewerb“, März 2011
- > EnBW Hauptversammlung, April 2011
- > Handelsforum der S-Finanzgruppe Baden-Württemberg 2011, Mai 2011
- > Structured FINANCE Deutschland (FAZ) 2011, November 2011
- > ascent Investmentkongress 2011, November 2011
- > Kick-Off Firma Würth, Januar 2012
- > TEKOM Frühjahrskongress, April 2012
- > EnBW Hauptversammlung, April 2011 und 2012

Kompetenzfeld Medizin

- > Frühjahrskurse Südwestdeutscher Radiologen, Februar 2011 und 2012
- > Karlsruher Konferenz der Zahnärztlichen Akademie Karlsruhe, März 2011 und 2012
- > Der Deutsche Heilpraktikerkongress, Juni 2011
- > Jahreskongress des Deutschen Bundesverbands für Logopädie, Juni 2011
- > Homöopathie-Kongress (DHU), November 2011
- > AOK-Tag, November 2011
- > Elektrophysiologisches Symposium, März 2012

Kompetenzfeld Politik/Gesellschaft/Kirche

- > Deutsches Ländertreffen der Anonymen Alkoholiker 2011, Mai 2011
- > Jalsa Salana – muslimische Jahresversammlung 2011, Juni 2011
- > Freude am Glauben Kongress des Forums Dt. Katholiken, September 2011
- > IG Metall Ordentlicher Gewerkschaftstag, Oktober 2011
- > Zukunftskongress der Evangelischen Landeskirche, Oktober 2011
- > Regionalkonferenz Oberrheingraben des Ministeriums für Umwelt, Klima und Energiewirtschaft Baden-Württemberg, März 2012
- > FDP Bundesparteitag, April 2012



Ausblick II. Halbjahr 2012 und 2013

Karlsruhe | Kongress

eine Auswahl

Kompetenzfeld Wissenschaft

- > ICT-Jahrestagung des Fraunhofer ICT, Juni 2012
- > Eu-SPRI European Forum of Policies for Research and Innovation mit 40-jährigem Jubiläum des Fraunhofer ISI, Juni 2012
- > ProcessNet-Jahrestagung von DECHEMA und VDI-GVC, September 2012
- > IWRM – Integrated Water Resources Management, November 2012
- > VDI Landtechnik-Tagung mit KIT, November 2012
- > airbag 2012 des Fraunhofer ICT, Dezember 2012
- > VDI Kupplungen 2013, März 2013
- > International Conference on Robotics and Automation ICRA, Mai 2013
- > 2nd International Conference on Materials for Energy der Dechema mit KIT, Mai 2013
- > TZW Technologiezentrum Wasser / IUVA Regional Conference, Juni 2013
- > Actinides 2013 International Scientific Conference der Europäischen Kommission, Juli 2013

Kompetenzfeld IT

- > INIT Hauptversammlung, Juni 2012
- > abas Kundenforum, September 2012

Kompetenzfeld Recht

- > Fachseminar Miet- & Immobilienrecht des Deutschen Anwaltvereins, Mai 2013
- > Herbsttagung der AG Familienrecht im Deutschen Anwaltverein, November 2013
- > Kammertag der Steuerberaterkammer Nordbaden, November 2013

Kompetenzfeld Handel und Wirtschaft

- > 3. Internationaler Hafenkongress Karlsruhe, Mai 2012
- > LVM Versicherungen: Mitarbeiterkonferenz und Incentive, Mai 2012
- > Hornbach Tagung, Oktober 2012
- > Structured FINANCE Deutschland (FAZ), November 2012 + 2013
- > KIV Verbandstagung, Dezember 2012
- > ascent Jahresauftakt, Februar 2013

Kompetenzfeld Medizin

- > Der Deutsche Heilpraktikerkongress, Juni 2012
- > Jahrestagung der Deutschen Gesellschaft für Thoraxchirurgie, September 2012

Kompetenzfeld Politik / Gesellschaft

- > Abiturfeiern der Karlsruher Gymnasien, Juni 2012
- > Jalsa Salana – muslimische Jahresversammlung 2012, Juni 2012
- > CDU Landesvertreterversammlung, Juli 2012
- > Suchet der Schule Bestes/Evangelische Landeskirche in Baden, Oktober 2012
- > Evangelische Methodistische Konferenz, Juni 2013



Karlsruhe | Event

eine Auswahl

- > Internationales Leichtathletik-Hallenmeeting
- > Radio Regenbogen Award

--> **ausgesuchte Events sorgen für Aufmerksamkeit für den Standort**

Karlsruhe | Tourismus

Karlsruhe	Stuttgart	Mannheim	Freiburg	Baden-Württemberg gesamt
Übernachtungszahlen 2010				
943.516	2.702.600	1.005.900	1.289.000	43.500.000
+ 18%	+ 7,7%	+ 21,2%	+ 2,7%	+ 2,6%
Übernachtungszahlen 2011				
986.860	2.901.400	1.087.200	1.380.700	45.600.000
+ 4,3%	+ 7,4%	+ 8,1%	+ 7,1%	+ 4,8%

--> Karlsruhe hat den positiven Trend der letzten Jahre erneut bestätigen können.

2003 > **617.341** Übernachtungen

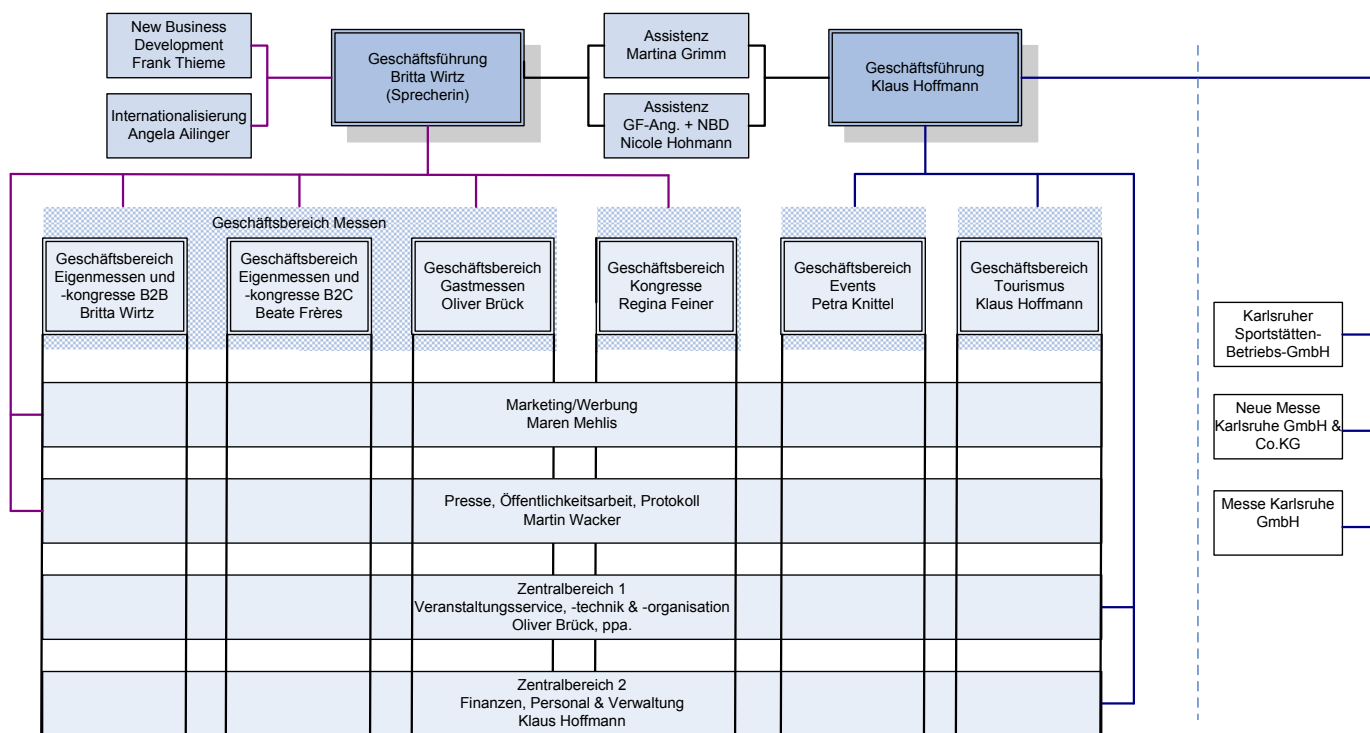
2011 > **986.860** Übernachtungen

--> Karlsruhe hat die Übernachtungszahlen seit dem Bau der Messe Karlsruhe um **59,5%** gesteigert.



KMK – das Team

Organigramm



Stand: 20. April 2012



Karlsruhe | **Messe**

Karlsruhe | **Kongress**

Karlsruhe | **Event**

Karlsruhe | **Tourismus**

www.messe-karlsruhe.de