

Thema Wandheizung in Lehmputz



BU: Architektin Eva-Christine Albrecht mit einer Skulptur von Wolfgang Hahn vor einer Wandheizung.

Foto: Claytec/Koculak

09-4932.jpg

Thema Wandheizung in Lehmputz



BU: Abziehen des Lehmunterputz über das Rohr. Foto: Claytec/Koculak

09-5716.jpg

Thema Wandheizung in Lehmputz



BU: Atelier mit Wandheizung, Lehmputz und Unibox.

Foto: Claytec/Willhardt

Atelier_Hzg_fertig.jpg

Thema Wandheizung in Lehmputz

BU: Wandheizung mit weißem
Lehmputz um einen Kamin
im Spitzboden.

Foto: Claytec/Willhardt



DSC01399.JPG

Thema Wandheizung in Lehmputz

BU: Wandheizung mit
YOSIMA Design-Lehmputz
im Gästebad, teilweise
gefliest.

Foto: Claytec/Willhardt



DSC02509.JPG

Thema Wandheizung in Lehmputz


BU: Lesesessel vor Wand-
heizung mit YOSIMA Design-
Lehmputz weiß.


Foto: Claytec/Willhardt

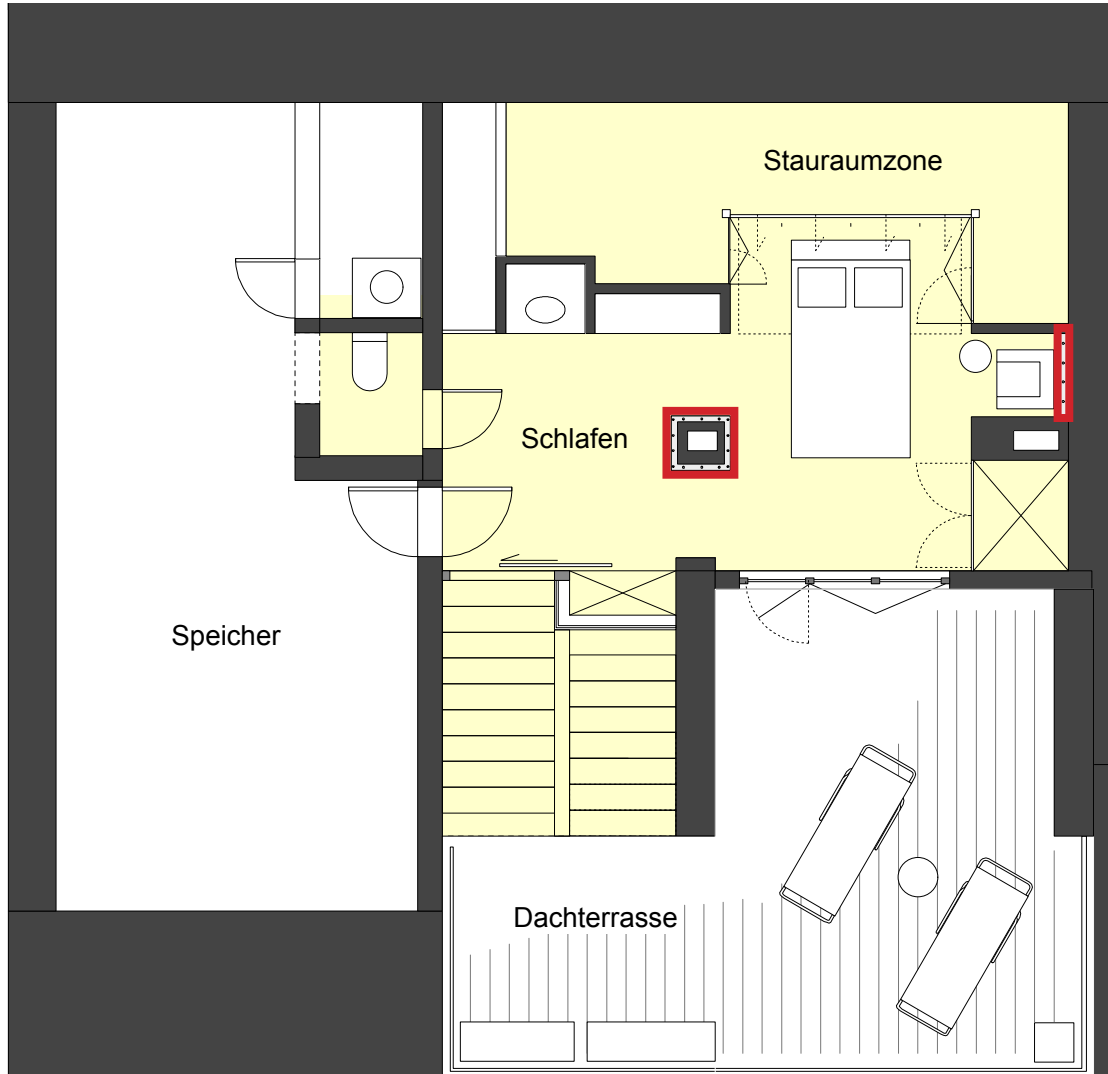


DSC02521.JPG

Innendämmung mit Wandheizung 

Heizung 

Innendämmung 



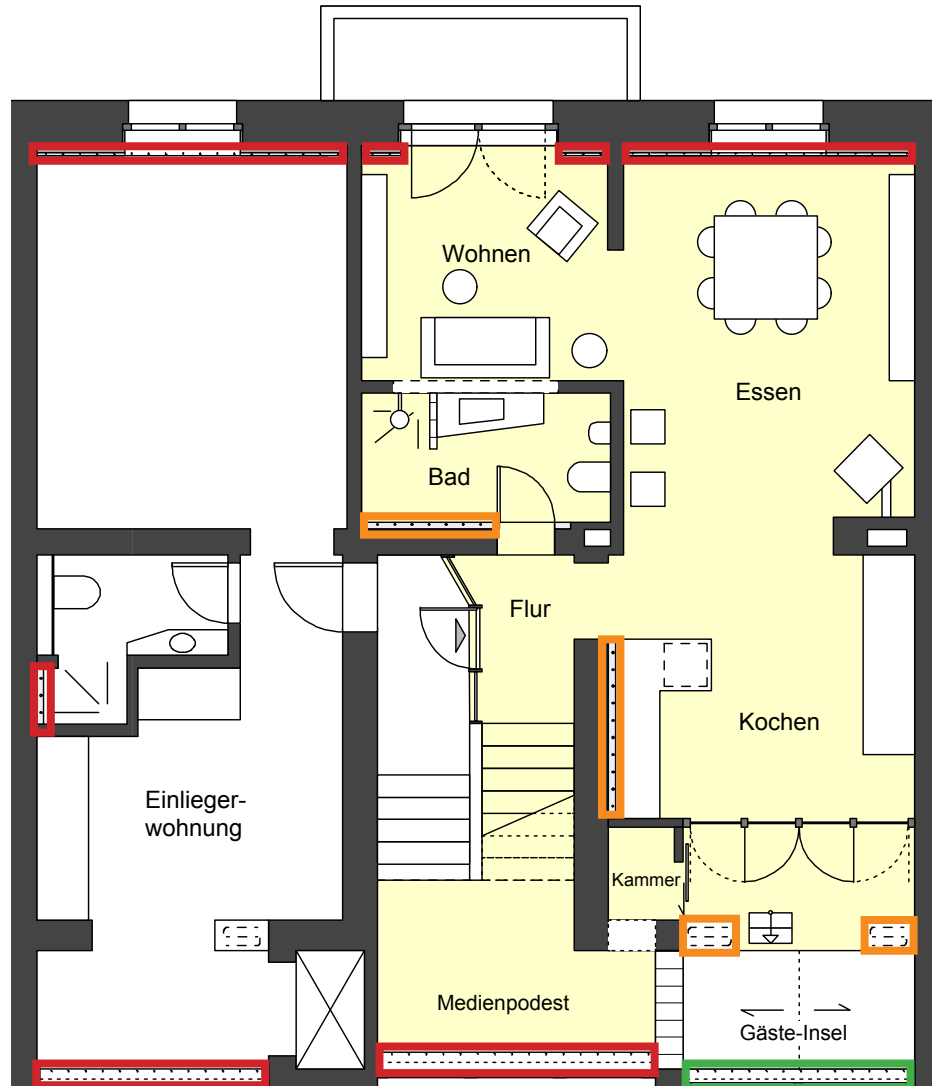
BU: Eine große Herausforderung ist die Platzierung von Wandheizflächen, um eine flexible Nutzung der Räume zu gewährleisten.

Entwurfsverfasser Eva-Christine Albrecht (www.real-architektur.de)

Innendämmung mit Wandheizung □

Heizung □

Innendämmung □



BU: Eine große Herausforderung ist die Platzierung von Wandheizflächen, um eine flexible Nutzung der Räume zu gewährleisten.

Entwurfsverfasser Eva-Christine Albrecht (www.real-architektur.de)