

# Arbeitsmarkt in Zahlen

Sperrfrist: 30.09.2014, 09:55 Uhr



**Arbeitsmarktreport**  
**Agentur für Arbeit Karlsruhe – Rastatt**  
**September 2014**



**Bundesagentur für Arbeit**  
Statistik



## Impressum

<b>Reihe:</b>	Arbeitsmarkt in Zahlen
<b>Titel:</b>	Arbeitsmarktreport
<b>Region:</b>	Agentur für Arbeit Karlsruhe – Rastatt
<b>Berichtsmonat:</b>	September 2014
<b>Periodizität:</b>	monatlich
<b>Hinweise:</b>	Sperrfrist: 30.09.2014, 09:55 Uhr
<b>Nächster Veröffentlichungstermin:</b>	30.10.2014
<b>Herausgeber:</b>	Bundesagentur für Arbeit Statistik
<b>Rückfragen an:</b>	Statistik-Service Südwest Saonstr. 2-4 60528 Frankfurt a. M.
<b>E-Mail:</b>	<a href="mailto:Statistik-Service-Suedwest@arbeitsagentur.de">Statistik-Service-Suedwest@arbeitsagentur.de</a>
<b>Hotline:</b>	Tel.: 069 / 6670-601
<b>Fax:</b>	Fax: 069 / 6670-910307

## Weiterführende statistische Informationen

**Internet:** <http://statistik.arbeitsagentur.de>  
Statistik nach Themen  
<http://statistik.arbeitsagentur.de/Navigation/Statistik/Statistik-nach-Themen/Statistik-nach-Themen-Nav.html>  
Aktuelle Daten

**Zitierhinweis:** Statistik der Bundesagentur für Arbeit  
Arbeitsmarkt in Zahlen, Arbeitsmarktreport, Nürnberg, September 2014.

© Statistik der Bundesagentur für Arbeit

Der Inhalt unterliegt urheberrechtlichem Schutz.

Für nichtgewerbliche Zwecke sind Vervielfältigung und unentgeltliche Verbreitung, auch auszugsweise, mit genauer Quellenangabe gestattet.

Die Verbreitung, auch auszugsweise, über elektronische Systeme/Datenträger bedarf der vorherigen Zustimmung.

Alle übrigen Rechte vorbehalten.



## Abkürzungen und Zeichenerklärung

AA	Agentur für Arbeit
ABM	Arbeitsbeschaffungsmaßnahmen
AGH	Arbeitsgelegenheiten
BA	Bundesagentur für Arbeit
BSI	Beschäftigung schaffende Infrastrukturmaßnahmen
dar.	darunter
dav.	davon
GSt	Geschäftsstellenbezirk
IT	Informationstechnologie
PSA	Personal-Service-Agentur
SGB	Sozialgesetzbuch
zkT	zugelassene kommunale Träger
I	insgesamt
M	Männer
F	Frauen
MD	Monatsdurchschnitt
ME	Monatsende
MS	Monatssumme
MM	Monatsmitte
MA	Monatsanfang
JA	Jahresanfang
JD	Jahresdurchschnitt
JE	Jahresende
JS	Jahressumme
r	berichtigte Zahl
s	geschätzte Zahl
u	unzuverlässige oder ungewisse Daten
0	mehr als nichts, aber weniger als die Hälfte der kleinsten Einheit, die in der Tabelle zur Darstellung gebracht werden kann
-	nichts vorhanden
.	kein Nachweis vorhanden
...	Angaben fallen später an
*	Zahlenwerte kleiner 3 und korrespondierende Werte werden aus Datenschutzgründen nicht ausgewiesen
x	Nachweis nicht sinnvoll

Abweichungen in den Summen ergeben sich durch Runden der Zahlen.

## Statistische Hinweise

### Revision der Statistik über Arbeitslose und Arbeitsuchende

Die Statistik über Arbeitslose und Arbeitsuchende wurde zum Berichtsmonat August 2014 geringfügig revidiert. Dies führte zu Änderungen von Eckdaten und Strukturmerkmalen Arbeitsloser und Arbeitsuchender. Auslöser für die rückwirkende Revision ab dem Jahr 2007 waren gesetzliche und technische Änderungen sowie verbesserte Auswertemöglichkeiten. Änderungen an der Interpretation der Arbeitsmarktstatistik, ihrer Entwicklung und Struktur ergeben sich dadurch nicht.

### Revision der Beschäftigungsstatistik

Die Beschäftigungsstatistik wurde zum Berichtsmonat Juni 2014 rückwirkend bis 1999 revidiert. Dies beinhaltet eine Verbesserung der Datenmodellierung und eine Erweiterung der sozialversicherungspflichtigen Beschäftigten um neue Personengruppen. Die Revision führt vor allem zu zwei relevanten Effekten: Zum einen erhöht sich die sozialversicherungspflichtige Beschäftigung für den Juni 2013 im Saldo um 1,2 Prozent. Die Bestandsveränderung variiert im Zeitverlauf und fällt für frühere Jahre deutlich geringer aus. Der Grund für die Erhöhung liegt hauptsächlich in der Erweiterung der sozialversicherungspflichtigen Beschäftigung um Beschäftigte in Werkstätten für behinderte Menschen. Zum anderen verringert sich die Zahl der geringfügig entlohnt Beschäftigten im Nebenjob um 11,3 Prozent, während die Zahl der ausschließlich geringfügig entlohnt Beschäftigten um 5,1 Prozent höher ausfällt. Das ist darauf zurückzuführen, dass infolge der neuen Datenmodellierung die Art der Beschäftigung (sozialversicherungspflichtig, geringfügig oder beides) sowie der Wechsel zwischen diesen Beschäftigungsarten präziser als bisher ermittelt werden kann.

### Einbeziehung von Stellen der Kooperationspartner in die Statistiken über gemeldete Arbeitsstellen und Berufsausbildungsstellen

Zusätzlich zur Meldung von Stellenangeboten an die Bundesagentur für Arbeit durch direkter Kontakt oder die Jobbörse wird von Arbeitgebern immer häufiger die Möglichkeit des automatisierten Datenaustauschs genutzt. Seit Berichtsmonat Juli 2014 umfasst die Statistik der gemeldeten Arbeitsstellen, rückwirkend bis Januar 2013, die Stellen aus dem automatisierten BA-Kooperationsverfahren. In der Statistik der Berufsausbildungsstellen werden bereits seit März 2014 (rückwirkend bis Oktober 2012) die Ergebnisse einschließlich der Kooperationspartnerstellen dargestellt. Bezogen auf die Gesamtzahl der jeweiligen Stellen ist die Anzahl der Kooperationspartnerstellen zwar noch niedrig, aber das Verfahren wird inzwischen von den Arbeitgebern mit einer für den Arbeits- und Ausbildungsstellenmarkt bedeutsamen Größenordnung an Stellen verwendet. Bei Nichtberücksichtigung dieser Stellen würden für bestimmte Branchen, Berufe und Regionen lückenhafte Informationen vorliegen. Für einen vollständigen Überblick des Arbeits- und Ausbildungsplatzangebotes ist daher die Berücksichtigung aller zur Vermittlung beauftragter Stellen notwendig.

Bereits publizierte Ergebnisse bleiben unverändert. Aktuelle Publikationen werden stets mit dem zum Zeitpunkt der Veröffentlichung gültigen Datenstand auch für bereits zurückliegenden Zeiträume ausgewiesen.



## Inhaltsverzeichnis

### Arbeitsmarktreport

Agentur für Arbeit Karlsruhe – Rastatt  
September 2014

	<b>Seite</b>
Eckwerte des Arbeitsmarktes	<a href="#"><u>6</u></a>
Eckwerte des Arbeitsmarktes im Rechtskreis SGB III	<a href="#"><u>7</u></a>
Eckwerte des Arbeitsmarktes im Rechtskreis SGB II	<a href="#"><u>8</u></a>
Komponenten der Unterbeschäftigung	<a href="#"><u>9</u></a>
Komponenten der Unterbeschäftigung nach Rechtskreisen	<a href="#"><u>10</u></a>
Bestand an Arbeitslosen nach Rechtskreisen	<a href="#"><u>11</u></a>
Bestand an Arbeitslosen nach Personengruppen	<a href="#"><u>12</u></a>
Zugang in und Abgang aus Arbeitslosigkeit	<a href="#"><u>13</u></a>
Gemeldete Arbeitsstellen	<a href="#"><u>14</u></a>
Bestand an Arbeitslosen und gemeldeten Arbeitsstellen nach Zielberufen	<a href="#"><u>15</u></a>
Arbeitsmarktpolitische Maßnahmen	<a href="#"><u>16</u></a>
Sozialversicherungspflichtige Beschäftigung	<a href="#"><u>17</u></a>
Der Arbeitsmarkt nach Geschäftsstellenbezirken	<a href="#"><u>18</u></a>
Geschäftsstellenbezirk Karlsruhe	<a href="#"><u>19</u></a>
Geschäftsstellenbezirk Bretten	<a href="#"><u>22</u></a>
Geschäftsstellenbezirk Bruchsal	<a href="#"><u>25</u></a>
Geschäftsstellenbezirk Ettlingen	<a href="#"><u>28</u></a>
Geschäftsstellenbezirk Waghäusel	<a href="#"><u>31</u></a>
Geschäftsstellenbezirk Baden-Baden	<a href="#"><u>34</u></a>
Geschäftsstellenbezirk Bühl	<a href="#"><u>37</u></a>
Geschäftsstellenbezirk Gaggenau	<a href="#"><u>40</u></a>
Geschäftsstellenbezirk Rastatt	<a href="#"><u>43</u></a>

**Eckwerte des Arbeitsmarktes**
[zurück zum Inhalt](#)

 Agentur für Arbeit Karlsruhe – Rastatt  
 September 2014

Merkmale	Sep 2014	Aug 2014	Jul 2014	Veränderung gegenüber					
				Vormonat		Vorjahresmonat <sup>1)</sup>			
						Sep 2013		Aug 2013	
absolut	in %	absolut	in %	in %	in %				
<b>Bestand an Arbeitsuchenden</b>									
Insgesamt	40.891	41.276	41.068	-385	-0,9	272	0,7	-0,6	0,4
<b>Bestand an Arbeitslosen</b>									
Insgesamt	22.547	22.923	22.073	-376	-1,6	306	1,4	-0,1	1,1
52,0% Männer	11.718	11.982	11.726	-264	-2,2	200	1,7	1,0	1,9
48,0% Frauen	10.829	10.941	10.347	-112	-1,0	106	1,0	-1,4	0,2
11,5% 15 bis unter 25 Jahre	2.589	2.679	2.156	-90	-3,4	294	12,8	1,0	-1,8
2,4% dar. 15 bis unter 20 Jahre	546	526	376	20	3,8	92	20,3	5,8	-4,8
33,4% 50 Jahre und älter	7.538	7.637	7.741	-99	-1,3	33	0,4	2,2	4,0
21,2% dar. 55 Jahre und älter	4.775	4.818	4.954	-43	-0,9	1	0,0	1,5	4,6
29,8% Langzeitarbeitslose	6.714	6.722	6.755	-8	-0,1	369	5,8	5,0	6,5
8,0% Schwerbehinderte	1.799	1.822	1.792	-23	-1,3	28	1,6	3,1	3,4
23,7% Ausländer	5.354	5.312	5.143	42	0,8	234	4,6	2,0	1,1
<b>Zugang an Arbeitslosen</b>									
Insgesamt	5.831	6.265	5.716	-434	-6,9	-62	-1,1	-8,6	-3,5
dar. aus Erwerbstätigkeit	2.400	2.328	2.135	72	3,1	-78	-3,1	-12,0	-6,1
aus Ausbildung/sonst. Maßnahme	1.235	1.880	1.492	-645	-34,3	-27	-2,1	-7,6	-7,3
seit Jahresbeginn	50.751	44.920	38.655	x	x	-1.465	-2,8	-3,0	-2,1
<b>Abgang an Arbeitslosen</b>									
Insgesamt	6.211	5.381	5.381	830	15,4	-410	-6,2	-6,4	-1,8
dar. in Erwerbstätigkeit	1.993	1.793	1.718	200	11,2	-256	-11,4	-9,2	-9,9
in Ausbildung/sonst. Maßnahme	1.351	938	1.053	413	44,0	-244	-15,3	-5,1	3,2
seit Jahresbeginn	49.913	43.702	38.321	x	x	-1.044	-2,0	-1,4	-0,7
<b>Arbeitslosenquoten bezogen auf</b>									
alle zivilen Erwerbspersonen	4,1	4,2	4,0	x	x	x	4,1	4,2	4,0
dar. Männer	4,0	4,1	4,0	x	x	x	4,0	4,1	4,0
Frauen	4,2	4,3	4,1	x	x	x	4,2	4,4	4,1
15 bis unter 25 Jahre	4,4	4,5	3,6	x	x	x	3,8	4,4	3,7
15 bis unter 20 Jahre	3,3	3,2	2,3	x	x	x	2,7	2,9	2,3
50 bis unter 65 Jahre	4,5	4,5	4,6	x	x	x	4,7	4,6	4,6
55 bis unter 65 Jahre	5,0	5,0	5,2	x	x	x	5,3	5,2	5,2
Ausländer	8,6	8,5	8,3	x	x	x	8,8	9,0	8,8
abhängige zivile Erwerbspersonen	4,6	4,7	4,5	x	x	x	4,6	4,7	4,5
<b>Unterbeschäftigung</b>									
Arbeitslosigkeit im weiteren Sinne	25.179	25.516	24.683	-337	-1,3	587	2,4	0,6	1,6
Unterbeschäftigung im engeren Sinne	28.708	28.920	28.317	-212	-0,7	290	1,0	-0,8	-1,1
Unterbeschäftigung (ohne Kurzarbeit)	30.156	30.371	29.803	-215	-0,7	37	0,1	-1,6	-1,8
Unterbeschäftigungsquote	5,4	5,5	5,4	x	x	x	5,5	5,6	5,5
<b>Leistungsempfänger<sup>2)</sup></b>									
Arbeitslosengeld	8.921	9.393	8.898	-472	-5,0	11	0,1	-1,4	-2,0
erwerbsfähige Leistungsberechtigte	29.813	30.279	30.279	-466	-1,5	178	0,6	0,6	0,4
nicht erwerbsfähige Leistungsberechtigte	11.671	11.858	11.822	-187	-1,6	6	0,1	1,3	1,1
Bedarfsgemeinschaften	23.002	23.274	23.293	-272	-1,2	229	1,0	0,7	0,8
<b>Gemeldete Arbeitsstellen</b>									
Zugang	1.856	2.390	2.195	-534	-22,3	-124	-6,3	8,0	-0,2
Zugang seit Jahresbeginn	18.736	16.880	14.490	x	x	1.408	8,1	10,0	10,3
Bestand	5.750	5.847	5.569	-97	-1,7	763	15,3	17,3	10,2

1) Bei Quoten werden die Vorjahreswerte ausgewiesen.

2) Vorläufige, hochgerechnete Werte am aktuellen Rand (beim Arbeitslosengeld für die letzten zwei Monate, bei den SGB II-Daten für die letzten drei Monate).

**Eckwerte des Arbeitsmarktes im Rechtskreis SGB III**
[zurück zum Inhalt](#)

 Agentur für Arbeit Karlsruhe – Rastatt  
 September 2014

Merkmale	Sep 2014	Aug 2014	Jul 2014	Veränderung gegenüber						
				Vormonat		Vorjahresmonat <sup>1)</sup>				
				absolut	in %	Sep 2013		Aug 2013		Jul 2013
absolut	in %	in %	in %							
<b>Bestand an Arbeitsuchenden</b>										
Insgesamt	17.317	17.691	17.641	-374	-2,1	-444	-2,5	-3,8	-1,3	
<b>Bestand an Arbeitslosen</b>										
Insgesamt	9.615	9.856	9.292	-241	-2,4	27	0,3	-2,3	0,3	
51,9% Männer	4.990	5.178	5.001	-188	-3,6	14	0,3	-1,1	1,3	
48,1% Frauen	4.625	4.678	4.291	-53	-1,1	13	0,3	-3,6	-0,8	
15,5% 15 bis unter 25 Jahre	1.490	1.584	1.207	-94	-5,9	98	7,0	-5,7	-7,5	
2,1% dar. 15 bis unter 20 Jahre	201	210	132	-9	-4,3	13	6,9	-4,1	-15,9	
37,4% 50 Jahre und älter	3.592	3.651	3.729	-59	-1,6	-11	-0,3	1,5	4,7	
27,1% dar. 55 Jahre und älter	2.604	2.627	2.706	-23	-0,9	-19	-0,7	1,5	4,4	
12,7% Langzeitarbeitslose	1.217	1.217	1.236	-	-	9	0,7	0,2	3,2	
8,5% Schwerbehinderte	817	831	834	-14	-1,7	-19	-2,3	-0,4	2,6	
16,0% Ausländer	1.536	1.506	1.478	30	2,0	6	0,4	-4,3	-4,6	
<b>Zugang an Arbeitslosen</b>										
Insgesamt	3.076	3.519	3.279	-443	-12,6	-156	-4,8	-10,9	-2,3	
dar. aus Erwerbstätigkeit	1.828	1.730	1.648	98	5,7	-69	-3,6	-14,2	-3,6	
aus Ausbildung/sonst. Maßnahme	641	1.214	999	-573	-47,2	-40	-5,9	-6,0	-3,0	
seit Jahresbeginn	28.214	25.138	21.619	x	x	-299	-1,0	-0,6	1,4	
<b>Abgang an Arbeitslosen</b>										
Insgesamt	3.127	2.709	2.738	418	15,4	-447	-12,5	-7,9	2,8	
dar. in Erwerbstätigkeit	1.382	1.205	1.164	177	14,7	-190	-12,1	-5,3	-4,8	
in Ausbildung/sonst. Maßnahme	673	478	582	195	40,8	-293	-30,3	-17,7	18,3	
seit Jahresbeginn	25.821	22.694	19.985	x	x	-92	-0,4	1,6	3,0	
<b>Arbeitslosenquoten bezogen auf</b>										
alle zivilen Erwerbspersonen	1,8	1,8	1,7	x	x	x	1,8	1,9	1,7	
dar. Männer	1,7	1,8	1,7	x	x	x	1,7	1,8	1,7	
Frauen	1,8	1,8	1,7	x	x	x	1,8	1,9	1,7	
15 bis unter 25 Jahre	2,5	2,7	2,0	x	x	x	2,3	2,8	2,2	
15 bis unter 20 Jahre	1,2	1,3	0,8	x	x	x	1,1	1,3	0,9	
50 bis unter 65 Jahre	2,1	2,2	2,2	x	x	x	2,2	2,2	2,2	
55 bis unter 65 Jahre	2,7	2,7	2,8	x	x	x	2,9	2,8	2,9	
Ausländer	2,5	2,4	2,4	x	x	x	2,6	2,7	2,7	
abhängige zivile Erwerbspersonen	2,0	2,0	1,9	x	x	x	2,0	2,1	1,9	
<b>Unterbeschäftigung</b>										
Arbeitslosigkeit im weiteren Sinne	10.037	10.280	9.749	-243	-2,4	43	0,4	-2,1	0,1	
Unterbeschäftigung im engeren Sinne	11.132	11.352	10.852	-220	-1,9	42	0,4	-1,8	-0,7	
Unterbeschäftigung (ohne Kurzarbeit)	12.569	12.790	12.326	-221	-1,7	-201	-1,6	-3,5	-2,2	
Unterbeschäftigungsquote	2,3	2,3	2,2	x	x	x	2,3	2,4	2,3	
<b>Leistungsempfänger</b>										
Arbeitslosengeld <sup>2)</sup>	8.921	9.393	8.898	-472	-5,0	11	0,1	-1,4	-2,0	

1) Bei Quoten werden die Vorjahreswerte ausgewiesen.

© Statistik der Bundesagentur für Arbeit

Die Differenzierung nach Rechtskreisen basiert auf anteiligen Quoten der Arbeitslosen in den beiden Rechtskreisen, d.h. die Basis ist jeweils gleich und in der Summe ergibt sich die Arbeitslosenquote insgesamt. Abweichungen in der Summe sind rundungsbedingt.

2) Vorläufige, hochgerechnete Werte für August 2014 und September 2014; ohne Arbeitslosengeld bei Weiterbildung.

**Eckwerte des Arbeitsmarktes im Rechtskreis SGB II**
[zurück zum Inhalt](#)

 Agentur für Arbeit Karlsruhe – Rastatt  
 September 2014

Merkmale	Sep 2014	Aug 2014	Jul 2014	Veränderung gegenüber					
				Vormonat		Vorjahresmonat <sup>1)</sup>			
				absolut	in %	Sep 2013	Aug 2013	Jul 2013	in %
<b>Bestand an Arbeitsuchenden</b>									
Insgesamt	23.574	23.585	23.427	-11	0,0	716	3,1	2,0	1,7
<b>Bestand an Arbeitslosen</b>									
Insgesamt	12.932	13.067	12.781	-135	-1,0	279	2,2	1,6	1,7
52,0% Männer	6.728	6.804	6.725	-76	-1,1	186	2,8	2,7	2,4
48,0% Frauen	6.204	6.263	6.056	-59	-0,9	93	1,5	0,4	0,9
8,5% 15 bis unter 25 Jahre	1.099	1.095	949	4	0,4	196	21,7	12,5	6,5
2,7% dar. 15 bis unter 20 Jahre	345	316	244	29	9,2	79	29,7	13,7	2,5
30,5% 50 Jahre und älter	3.946	3.986	4.012	-40	-1,0	44	1,1	2,8	3,3
16,8% dar. 55 Jahre und älter	2.171	2.191	2.248	-20	-0,9	20	0,9	1,6	4,9
42,5% Langzeitarbeitslose	5.497	5.505	5.519	-8	-0,1	360	7,0	6,1	7,3
7,6% Schwerbehinderte	982	991	958	-9	-0,9	47	5,0	6,1	4,1
29,5% Ausländer	3.818	3.806	3.665	12	0,3	228	6,4	4,8	3,6
<b>Zugang an Arbeitslosen</b>									
Insgesamt	2.755	2.746	2.437	9	0,3	94	3,5	-5,5	-5,1
dar. aus Erwerbstätigkeit	572	598	487	-26	-4,3	-9	-1,5	-4,9	-13,7
aus Ausbildung/sonst. Maßnahme	594	666	493	-72	-10,8	13	2,2	-10,4	-15,0
seit Jahresbeginn	22.537	19.782	17.036	x	x	-1.166	-4,9	-6,0	-6,1
<b>Abgang an Arbeitslosen</b>									
Insgesamt	3.084	2.672	2.643	412	15,4	37	1,2	-4,9	-6,1
dar. in Erwerbstätigkeit	611	588	554	23	3,9	-66	-9,7	-16,2	-18,9
in Ausbildung/sonst. Maßnahme	678	460	471	218	47,4	49	7,8	13,0	-10,8
seit Jahresbeginn	24.092	21.008	18.336	x	x	-952	-3,8	-4,5	-4,4
<b>Arbeitslosenquoten bezogen auf</b>									
alle zivilen Erwerbspersonen	2,4	2,4	2,3	x	x	x	2,3	2,4	2,3
dar. Männer	2,3	2,3	2,3	x	x	x	2,2	2,3	2,3
Frauen	2,4	2,5	2,4	x	x	x	2,4	2,5	2,4
15 bis unter 25 Jahre	1,9	1,8	1,6	x	x	x	1,5	1,6	1,5
15 bis unter 20 Jahre	2,1	1,9	1,5	x	x	x	1,6	1,6	1,4
50 bis unter 65 Jahre	2,3	2,4	2,4	x	x	x	2,4	2,4	2,4
55 bis unter 65 Jahre	2,3	2,3	2,4	x	x	x	2,4	2,4	2,4
Ausländer	6,1	6,1	5,9	x	x	x	6,2	6,3	6,1
abhängige zivile Erwerbspersonen	2,6	2,7	2,6	x	x	x	2,6	2,6	2,6
<b>Unterbeschäftigung</b>									
Arbeitslosigkeit im weiteren Sinne	15.142	15.236	14.934	-94	-0,6	544	3,7	2,5	2,7
Unterbeschäftigung im engeren Sinne	17.576	17.567	17.465	9	0,1	248	1,4	-0,2	-1,4
Unterbeschäftigung (ohne Kurzarbeit)	17.587	17.580	17.477	7	0,0	238	1,4	-0,2	-1,5
Unterbeschäftigungsquote	3,2	3,2	3,1	x	x	x	3,2	3,2	3,2
<b>Leistungsempfänger</b>									
erwerbsfähige Leistungsberechtigte <sup>2)</sup>	29.813	30.279	30.279	-466	-1,5	178	0,6	0,6	0,4
nicht erwerbsfähige Leistungsberechtigte <sup>2)</sup>	11.671	11.858	11.822	-187	-1,6	6	0,1	1,3	1,1
Bedarfsgemeinschaften <sup>2)</sup>	23.002	23.274	23.293	-272	-1,2	229	1,0	0,7	0,8

1) Bei Quoten werden die Vorjahreswerte ausgewiesen.

© Statistik der Bundesagentur für Arbeit

Die Differenzierung nach Rechtskreisen basiert auf anteiligen Quoten der Arbeitslosen in den beiden Rechtskreisen, d.h. die Basis ist jeweils gleich und in der Summe ergibt sich die Arbeitslosenquote insgesamt. Abweichungen in der Summe sind rundungsbedingt.

2) Vorläufige, hochgerechnete Werte für Juli 2014 bis September 2014.



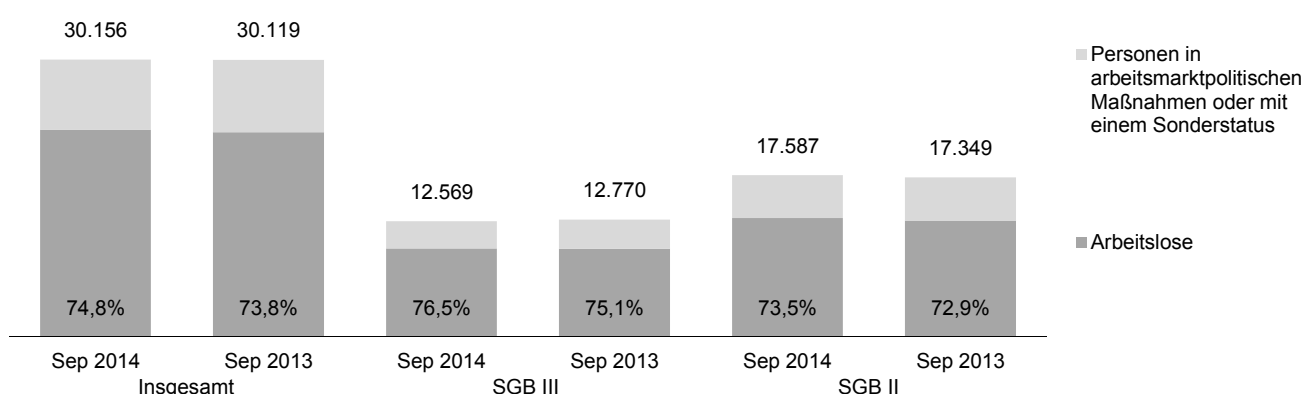
## Komponenten der Unterbeschäftigung

[zurück zum Inhalt](#)

Agentur für Arbeit Karlsruhe – Rastatt  
September 2014

In der Unterbeschäftigung werden zusätzlich zu den registrierten Arbeitslosen auch die Personen abgebildet, die nicht als arbeitslos gelten, weil sie Teilnehmer an einer Maßnahme der Arbeitsmarktpolitik oder in einem arbeitsmarktbedingten Sonderstatus sind. Diese Personen werden zur Unterbeschäftigung gerechnet, weil sie für Menschen stehen, denen ein reguläres Beschäftigungsverhältnis fehlt. Es wird unterstellt, dass ohne den Einsatz dieser Maßnahmen bzw. ohne die Zuweisung zu einem Sonderstatus die Arbeitslosigkeit entsprechend höher ausfallen würde. Mit dem Konzept der Unterbeschäftigung werden Defizite an regulärer Beschäftigung umfassender erfasst und realwirtschaftliche bedingte Einflüsse auf den Arbeitsmarkt besser erkannt. Zudem können die direkten Auswirkungen der Arbeitsmarktpolitik auf die Arbeitslosenzahlen nachvollzogen werden.

### Komponenten der Unterbeschäftigung



Komponenten der Unterbeschäftigung <sup>1)</sup>	Sep 2014	Aug 2014	Veränderung gegenüber							
			Vormonat		Vorjahresmonat <sup>2)</sup>					
					Sep 2013		Aug 2013		Jul 2013	
			absolut	in %	absolut	in %	in %	in %	in %	in %
<b>Arbeitslosigkeit</b>	22.547	22.923	-376	-1,6	306	1,4	-0,1	1,1		
<b>+ Personen, die im weiteren Sinne arbeitslos sind</b>	2.632	2.593	39	1,5	281	12,0	7,9	6,1		
Aktivierung und berufliche Eingliederung	1.110	1.085	25	2,3	148	15,4	5,2	1,1		
Sonderregelung für Ältere (§ 53a SGB II)	1.522	1.508	14	0,9	133	9,6	9,8	10,3		
<b>= Arbeitslosigkeit im weiteren Sinne</b>	25.179	25.516	-337	-1,3	587	2,4	0,6	1,6		
<b>+ Personen, die nah am Arbeitslosenstatus sind</b>	3.529	3.404	125	3,7	-297	-7,8	-10,6	-16,5		
Berufliche Weiterbildung inkl. Förd. behindert. Menschen	1.127	1.125	2	0,2	154	15,8	21,0	5,8		
Arbeitsgelegenheiten	642	549	93	16,9	-43	-6,3	-23,1	-20,8		
Fremdförderung	618	640	-22	-3,4	-36	-5,5	-2,1	-2,6		
Beschäftigungsphase Bürgerarbeit	16	17	-1	-5,9	-36	-69,2	-69,6	-63,2		
Förderung von Arbeitsverhältnissen	66	67	-1	-1,5	-11	-14,3	-9,5	18,6		
Beschäftigungszuschuss	12	12	-	-	-1	-7,7	-7,7	-7,7		
Sonderregelungen für Ältere (§ 428 SGB III / § 65 Abs.4.SGB II / § 252 Abs. 8 SGB VI)	147	169	-22	-13,0	-322	-68,7	-65,6	-62,1		
kurzfristige Arbeitsunfähigkeit	901	825	76	9,2	-2	-0,2	-5,8	-23,7		
<b>= Unterbeschäftigung im engeren Sinne</b>	28.708	28.920	-212	-0,7	290	1,0	-0,8	-1,1		
<b>+ Personen, die fern vom Arbeitslosenstatus sind, in Maßnahmen, die gesamtwirtschaftlich entlasten</b>	1.448	1.451	-3	-0,2	-253	-14,9	-14,9	-12,8		
Gründungszuschuss	385	386	-1	-0,3	162	72,6	85,6	109,8		
Einstiegsgeld - Variante: Selbständigkeit	11	13	-2	-15,4	-10	-47,6	-43,5	-42,9		
Altersteilzeit	1.052	1.052	-	-	-405	-27,8	-28,7	-27,3		
<b>= Unterbeschäftigung (ohne Kurzarbeit)</b>	30.156	30.371	-215	-0,7	37	0,1	-1,6	-1,8		
Unterbeschäftigungsquote	5,4	5,5	x	x	x	5,5	5,6	5,5		
Anteil der Arbeitslosigkeit an der Unterbeschäftigung	74,8	75,5	x	x	x	73,8	74,4	71,9		

1) Am aktuellen Rand vorläufige und hochgerechnete Werte. Aufgrund des Hochrechnungsverfahrens sind rundergebnisbedingte Abweichungen zu anderen Auswertungen möglich.

2) Bei Quoten und Anteilen werden die entsprechenden Vorjahreswerte ausgewiesen.

**Komponenten der Unterbeschäftigung nach Rechtskreisen**

 Agentur für Arbeit Karlsruhe – Rastatt  
 September 2014

Komponenten der Unterbeschäftigung <sup>1)</sup>	Sep 2014	Aug 2014	Veränderung gegenüber					
			Vormonat		Vorjahresmonat <sup>2)</sup>			
					Sep 2013		Aug 2013	
			absolut	in %	absolut	in %	in %	in %
<b>Rechtskreis SGB III</b>								
<b>Arbeitslosigkeit</b>	9.615	9.856	-241	-2,4	27	0,3	-2,3	0,3
<b>+ Personen, die im weiteren Sinne arbeitslos sind</b>	422	424	-2	-0,5	16	3,9	3,4	-4,4
Aktivierung und berufliche Eingliederung	422	424	-2	-0,5	16	3,9	3,4	-4,4
Sonderregelung für Ältere (§ 53a SGB II)	-	-	-	x	-	x	x	x
<b>= Arbeitslosigkeit im weiteren Sinne</b>	10.037	10.280	-243	-2,4	43	0,4	-2,1	0,1
<b>+ Personen, die nah am Arbeitslosenstatus sind</b>	1.095	1.072	23	2,1	-1	-0,1	0,6	-6,6
Berufliche Weiterbildung inkl. Förd. behindert. Menschen	769	768	1	0,1	21	2,8	7,3	2,2
Arbeitsgelegenheiten	-	-	-	x	-	x	x	x
Fremdförderung	95	93	2	2,2	12	14,5	22,4	16,5
Beschäftigungsphase Bürgerarbeit	-	-	-	x	-	x	x	x
Förderung von Arbeitsverhältnissen	-	-	-	x	-	x	x	x
Beschäftigungszuschuss	-	-	-	x	-	x	x	x
Sonderregelungen für Ältere	-	-	-	x	-	x	x	x
(§ 428 SGB III / § 65 Abs.4.SGB II / § 252 Abs. 8 SGB VI)	8	10	-2	-20,0	-23	-74,2	-70,6	-73,7
kurzfristige Arbeitsunfähigkeit	223	201	22	10,9	-11	-4,7	-16,3	-29,7
<b>= Unterbeschäftigung im engeren Sinne</b>	11.132	11.352	-220	-1,9	42	0,4	-1,8	-0,7
<b>+ Personen, die fern vom Arbeitslosenstatus sind, in Maßnahmen, die gesamtwirtschaftlich entlasten</b>	1.437	1.438	-1	-0,1	-243	-14,5	-14,6	-12,4
Gründungszuschuss	385	386	-1	-0,3	162	72,6	85,6	109,8
Einstiegsgeld - Variante: Selbständigkeit	-	-	-	x	-	x	x	x
Altersteilzeit	1.052	1.052	-	-	-405	-27,8	-28,7	-27,3
<b>= Unterbeschäftigung (ohne Kurzarbeit)</b>	12.569	12.790	-221	-1,7	-201	-1,6	-3,5	-2,2
Unterbeschäftigungsquote	2,3	2,3	x	x	x	2,3	2,4	2,3
Anteil der Arbeitslosigkeit an der Unterbeschäftigung	76,5	77,1	x	x	x	75,1	76,2	73,5
<b>Rechtskreis SGB II</b>								
<b>Arbeitslosigkeit</b>	12.932	13.067	-135	-1,0	279	2,2	1,6	1,7
<b>+ Personen, die im weiteren Sinne arbeitslos sind</b>	2.210	2.169	41	1,9	265	13,6	8,8	8,7
Aktivierung und berufliche Eingliederung	688	661	27	4,1	132	23,7	6,4	5,2
Sonderregelung für Ältere (§ 53a SGB II)	1.522	1.508	14	0,9	133	9,6	9,8	10,3
<b>= Arbeitslosigkeit im weiteren Sinne</b>	15.142	15.236	-94	-0,6	544	3,7	2,5	2,7
<b>+ Personen, die nah am Arbeitslosenstatus sind</b>	2.434	2.331	103	4,4	-296	-10,8	-15,0	-20,2
Berufliche Weiterbildung inkl. Förd. behindert. Menschen	358	356	2	0,6	133	59,1	66,4	14,2
Arbeitsgelegenheiten	642	549	93	16,9	-43	-6,3	-23,1	-20,8
Fremdförderung	523	547	-24	-4,4	-48	-8,4	-5,4	-5,1
Beschäftigungsphase Bürgerarbeit	16	17	-1	-5,9	-36	-69,2	-69,6	-63,2
Förderung von Arbeitsverhältnissen	66	67	-1	-1,5	-11	-14,3	-9,5	18,6
Beschäftigungszuschuss	12	12	-	-	-1	-7,7	-7,7	-7,7
Sonderregelungen für Ältere	-	-	-	-	-	-	-	-
(§ 428 SGB III / § 65 Abs.4.SGB II / § 252 Abs. 8 SGB VI)	139	159	-20	-12,6	-299	-68,3	-65,2	-61,2
kurzfristige Arbeitsunfähigkeit	678	624	54	8,7	9	1,3	-1,9	-21,5
<b>= Unterbeschäftigung im engeren Sinne</b>	17.576	17.567	9	0,1	248	1,4	-0,2	-1,4
<b>+ Personen, die fern vom Arbeitslosenstatus sind, in Maßnahmen, die gesamtwirtschaftlich entlasten</b>	11	13	-2	-15,4	-10	-47,6	-43,5	-42,9
Gründungszuschuss	-	-	-	x	-	x	x	x
Einstiegsgeld - Variante: Selbständigkeit	11	13	-2	-15,4	-10	-47,6	-43,5	-42,9
Altersteilzeit	-	-	-	x	-	x	x	x
<b>= Unterbeschäftigung (ohne Kurzarbeit)</b>	17.587	17.580	7	0,0	238	1,4	-0,2	-1,5
Unterbeschäftigungsquote	3,2	3,2	x	x	x	3,2	3,2	3,2
Anteil der Arbeitslosigkeit an der Unterbeschäftigung	73,5	74,3	x	x	x	72,9	73,0	70,8

1) Am aktuellen Rand vorläufige und hochgerechnete Werte. Aufgrund des Hochrechnungsverfahrens sind rundungsbedingte Abweichungen zu anderen Auswertungen möglich.

2) Bei Quoten und Anteilen werden die entsprechenden Vorjahreswerte ausgewiesen.

## Bestand an Arbeitslosen nach Rechtskreisen

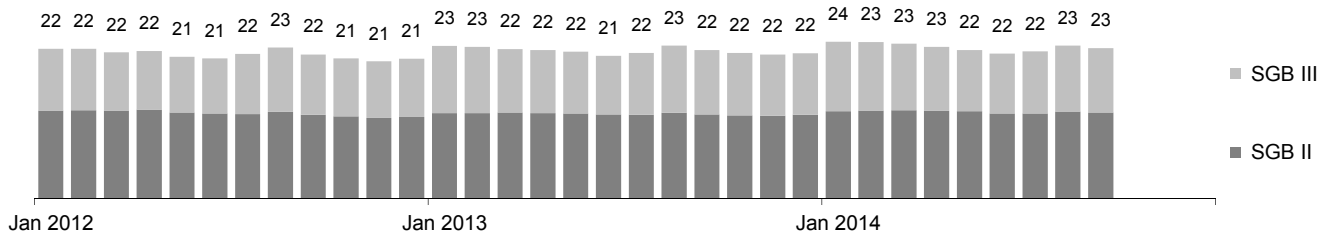
[zurück zum Inhalt](#)

Agentur für Arbeit Karlsruhe – Rastatt  
September 2014

Die Arbeitslosigkeit hat sich im September um 376 auf 22.547 verringert. Im Vergleich zum Vorjahresmonat gab es 306 Arbeitslose mehr. Die Arbeitslosenquote auf Basis aller zivilen Erwerbspersonen betrug im September 4,1%; sie war damit genau so hoch wie im Vorjahresmonat.

Im Rechtskreis SGB III lag die Arbeitslosigkeit bei 9.615, das sind 241 weniger als im Vormonat und 27 mehr als im Vorjahr. Die anteilige SGB III-Arbeitslosenquote lag bei 1,8%. Im Rechtskreis SGB II gab es 12.932 Arbeitslose, das ist ein Minus von 135 gegenüber August; im Vergleich zum September 2013 waren es 279 Arbeitslose mehr. Die anteilige SGB II-Arbeitslosenquote betrug 2,4%.

### Entwicklung des Bestandes an Arbeitslosen nach Rechtskreisen (in Tausend)



Bestand an Arbeitslosen	Sep 2014	Veränderung gegenüber				Arbeitslosenquote <sup>1)</sup>		
		Vormonat		Vorjahresmonat		Sep 2014	Vormonat	Vorjahr
		absolut	in %	absolut	in %	in %		
		1	2	3	4	5	6	7
<b>Insgesamt</b>	22.547	-376	-1,6	306	1,4	4,1	4,2	4,1
Männer	11.718	-264	-2,2	200	1,7	4,0	4,1	4,0
Frauen	10.829	-112	-1,0	106	1,0	4,2	4,3	4,2
15 bis unter 25 Jahre	2.589	-90	-3,4	294	12,8	4,4	4,5	3,8
15 bis unter 20 Jahre	546	20	3,8	92	20,3	3,3	3,2	2,7
50 Jahre und älter	7.538	-99	-1,3	33	0,4	4,5	4,5	4,7
55 Jahre und älter	4.775	-43	-0,9	1	0,0	5,0	5,0	5,3
Deutsche	17.180	-417	-2,4	72	0,4	3,5	3,6	3,5
Ausländer	5.354	42	0,8	234	4,6	8,6	8,5	8,8
<b>Rechtskreis SGB III</b>	9.615	-241	-2,4	27	0,3	1,8	1,8	1,8
Männer	4.990	-188	-3,6	14	0,3	1,7	1,8	1,7
Frauen	4.625	-53	-1,1	13	0,3	1,8	1,8	1,8
15 bis unter 25 Jahre	1.490	-94	-5,9	98	7,0	2,5	2,7	2,3
15 bis unter 20 Jahre	201	-9	-4,3	13	6,9	1,2	1,3	1,1
50 Jahre und älter	3.592	-59	-1,6	-11	-0,3	2,1	2,2	2,2
55 Jahre und älter	2.604	-23	-0,9	-19	-0,7	2,7	2,7	2,9
Deutsche	8.078	-271	-3,2	23	0,3	1,7	1,7	1,7
Ausländer	1.536	30	2,0	6	0,4	2,5	2,4	2,6
<b>Rechtskreis SGB II</b>	12.932	-135	-1,0	279	2,2	2,4	2,4	2,3
Männer	6.728	-76	-1,1	186	2,8	2,3	2,3	2,2
Frauen	6.204	-59	-0,9	93	1,5	2,4	2,5	2,4
15 bis unter 25 Jahre	1.099	4	0,4	196	21,7	1,9	1,8	1,5
15 bis unter 20 Jahre	345	29	9,2	79	29,7	2,1	1,9	1,6
50 Jahre und älter	3.946	-40	-1,0	44	1,1	2,3	2,4	2,4
55 Jahre und älter	2.171	-20	-0,9	20	0,9	2,3	2,3	2,4
Deutsche	9.102	-146	-1,6	49	0,5	1,9	1,9	1,9
Ausländer	3.818	12	0,3	228	6,4	6,1	6,1	6,2

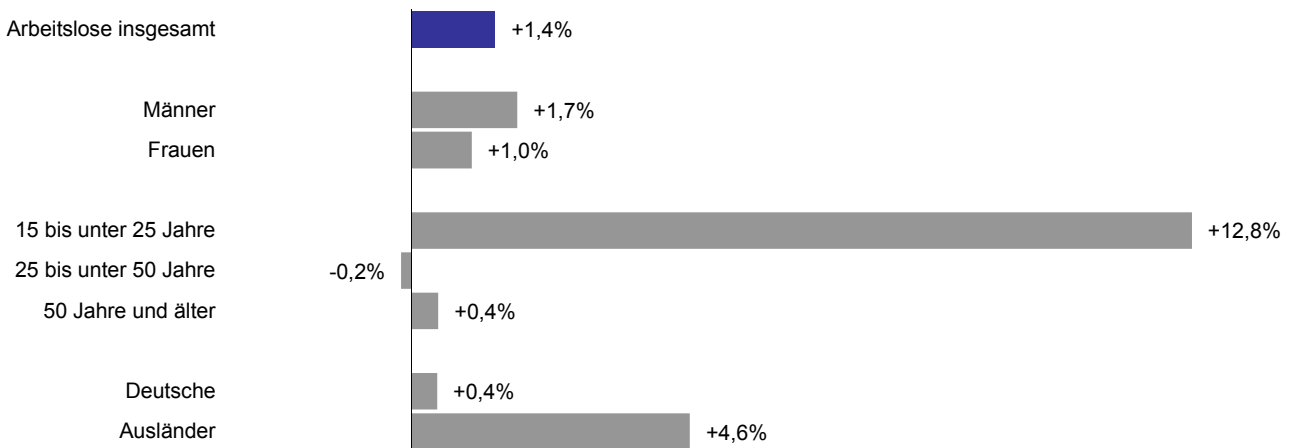
1) Bezogen auf alle zivilen Erwerbspersonen. Quoten für ältere Arbeitslose beziehen sich stets auf Personen bis unter 65 Jahre. Die Differenzierung nach Rechtskreisen basiert auf anteiligen Quoten der Arbeitslosen beider Rechtskreise, d.h. die Basis ist jeweils gleich und in der Summe ergibt sich die Arbeitslosenquote insgesamt; Abweichungen in der Summe sind rundungsbedingt.

## Bestand an Arbeitslosen nach Personengruppen

Agentur für Arbeit Karlsruhe – Rastatt  
September 2014

Nach Personengruppen entwickelte sich die Arbeitslosigkeit unterschiedlich. Die Spanne der Veränderungen reicht im September von -0,2% bei 25- bis unter 50-Jährigen bis +13% bei 15- bis unter 25-Jährigen. Auch der Anteil der ausgewählten Personengruppen am Arbeitslosenbestand ist unterschiedlich groß. Bei der Interpretation der Daten ist zu berücksichtigen, dass Mehrfachzählungen möglich sind, da ein Arbeitsloser in der Regel mehreren der hier abgebildeten Personengruppen angehört. Somit kann die individuelle Situation von Arbeitslosen von der Entwicklung der jeweiligen Personengruppe abweichen.

### Veränderung der Arbeitslosigkeit ausgewählter Personengruppen gegenüber dem Vorjahresmonat



### Anteil ausgewählter Personengruppen an allen Arbeitslosen nach Rechtskreisen

	Männer	Frauen
Insgesamt	52,0%	48,0%
SGB III	51,9%	48,1%
SGB II	52,0%	48,0%

	Deutsche	Ausländer
Insgesamt	76,2%	23,7%
SGB III	84,0%	16,0%
SGB II	70,4%	29,5%

	15 bis unter 25 Jahre	25 bis unter 50 Jahre	50 Jahre und älter
Insgesamt	11,5%	55,1%	33,4%
SGB III	15,5%	47,1%	37,4%
SGB II	8,5%	61,0%	30,5%

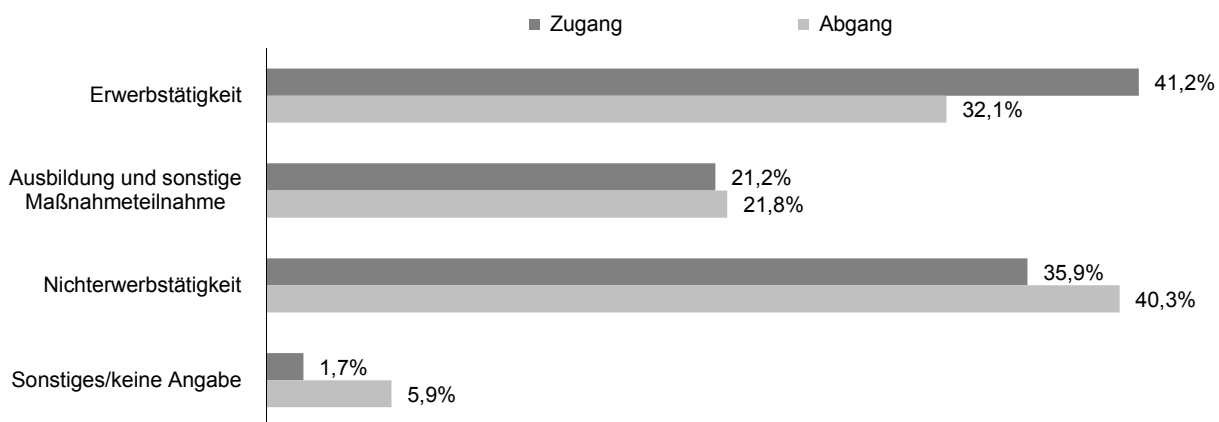
## Zugang in und Abgang aus Arbeitslosigkeit

[zurück zum Inhalt](#)

Agentur für Arbeit Karlsruhe – Rastatt  
September 2014

Arbeitslosigkeit ist kein fester Block, vielmehr gibt es auf dem Arbeitsmarkt viel Bewegung. Im September meldeten sich 5.831 Personen (neu oder erneut) arbeitslos, das waren 62 weniger als vor einem Jahr. Gleichzeitig beendeten 6.211 Personen ihre Arbeitslosigkeit, 410 weniger als im September 2013. Seit Jahresbeginn gab es 50.751 Zugänge von Arbeitslosen, gegenüber dem Vorjahreszeitraum ist das eine Abnahme von 1.465 Meldungen. Dem gegenüber stehen 49.913 Abmeldungen von Arbeitslosen, im Vergleich zum Vorjahreszeitraum ist das eine Abnahme von 1.044 Abmeldungen. Im September meldeten sich 2.400 zuvor erwerbstätige Personen arbeitslos, 78 weniger als vor einem Jahr. Durch Aufnahme einer Erwerbstätigkeit konnten in diesem Monat 1.993 Personen ihre Arbeitslosigkeit beenden, 256 weniger als vor einem Jahr.

### Anteil ausgewählter Zu- und Abgangsstrukturen an allen Zugängen in und Abgängen aus Arbeitslosigkeit



Zugangs- und Abgangsstrukturen	Sep 2014	Veränderung gegenüber				seit Jahresbeginn	Veränderung gegenüber Vorjahreszeitraum	
		Vormonat		Vorjahresmonat			absolut	in %
		absolut	in %	absolut	in %			
1	2	3	4	5	6	7	8	
<b>Zugang an Arbeitslosen insgesamt</b>	5.831	-434	-6,9	-62	-1,1	50.751	-1.465	-2,8
Erwerbstätigkeit (ohne Ausbildung)	2.400	72	3,1	-78	-3,1	20.937	-736	-3,4
dar. Beschäftigung am 1. Arbeitsmarkt	2.184	30	1,4	-94	-4,1	19.448	-679	-3,4
Beschäftigung am 2. Arbeitsmarkt	56	-28	-33,3	-10	-15,2	617	-22	-3,4
Selbständigkeit	71	1	1,4	1	1,4	687	-37	-5,1
Ausbildung und sonstige Maßnahmeteilnahme	1.235	-645	-34,3	-27	-2,1	10.852	-623	-5,4
Nichterwerbstätigkeit	2.094	143	7,3	46	2,2	18.051	-207	-1,1
dar. Arbeitsunfähigkeit	1.269	-101	-7,4	7	0,6	12.752	-555	-4,2
fehlende Verfügbarkeit/Mitwirkung	807	251	45,1	38	4,9	5.112	343	7,2
Sonstiges/keine Angabe	102	-4	-3,8	-3	-2,9	911	101	12,5
<b>Abgang an Arbeitslosen insgesamt</b>	6.211	830	15,4	-410	-6,2	49.913	-1.044	-2,0
Erwerbstätigkeit (ohne Ausbildung)	1.993	200	11,2	-256	-11,4	17.034	-491	-2,8
dar. Beschäftigung am 1. Arbeitsmarkt	1.809	196	12,2	-232	-11,4	15.361	-294	-1,9
Beschäftigung am 2. Arbeitsmarkt	51	-21	-29,2	-8	-13,6	659	-192	-22,6
Selbständigkeit	101	-5	-4,7	-14	-12,2	934	-3	-0,3
Ausbildung und sonstige Maßnahmeteilnahme	1.351	413	44,0	-244	-15,3	9.398	-434	-4,4
Nichterwerbstätigkeit	2.500	213	9,3	57	2,3	20.515	-374	-1,8
dar. Arbeitsunfähigkeit	1.392	-40	-2,8	-7	-0,5	13.536	-697	-4,9
fehlende Verfügbarkeit/Mitwirkung	933	266	39,9	20	2,2	5.719	215	3,9
Sonstiges/keine Angabe	367	4	1,1	33	9,9	2.966	255	9,4

© Statistik der Bundesagentur für Arbeit

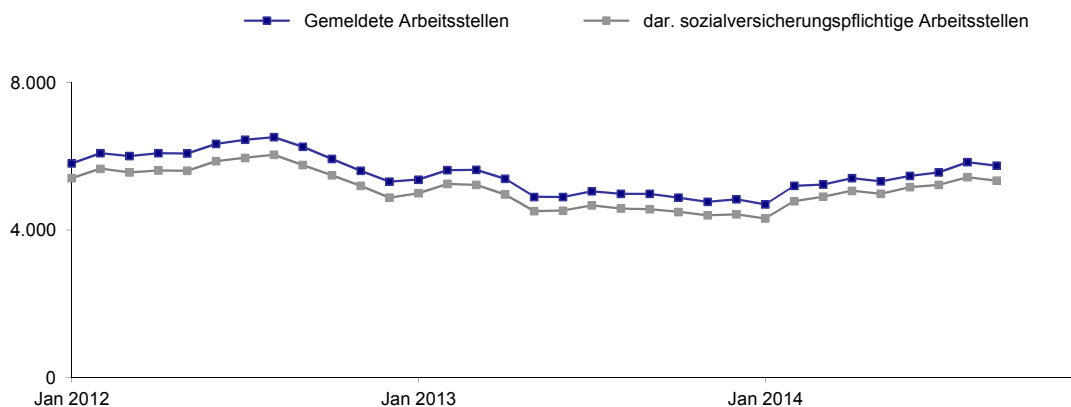
## Gemeldete Arbeitsstellen

[zurück zum Inhalt](#)

Agentur für Arbeit Karlsruhe – Rastatt  
September 2014

Im Bezirk der Agentur für Arbeit Karlsruhe – Rastatt waren im September 5.750 Arbeitsstellen gemeldet, gegenüber August ist das ein Rückgang von 97. Im Vergleich zum Vorjahresmonat gab es 763 Stellen mehr. Arbeitgeber meldeten im September 1.856 neue Arbeitsstellen, das waren 124 weniger als vor einem Jahr. Seit Jahresbeginn sind 18.736 Stellen eingegangen, gegenüber dem Vorjahreszeitraum ist das ein Zuwachs von 1.408 oder 8%. Im September wurden 1.963 Arbeitsstellen abgemeldet, 21 weniger als im Vorjahr. Von Januar bis September gab es insgesamt 17.734 Stellenabgänge, im Vergleich zum Vorjahreszeitraum ist das eine Abnahme von 94 oder 1%.

### Entwicklung des Bestandes an gemeldeten Arbeitsstellen<sup>2)</sup>



Gemeldete Arbeitsstellen <sup>2)</sup>	Sep 2014	Veränderung gegenüber				seit Jahresbeginn <sup>1)</sup>	Veränderung gegenüber Vorjahreszeitraum	
		Vormonat		Vorjahresmonat			absolut	in %
		absolut	in %	absolut	in %			
1	2	3	4	5	6	7	8	
<b>Zugang</b>	1.856	-534	-22,3	-124	-6,3	18.736	1.408	8,1
dar. sofort zu besetzen	1.196	-448	-27,3	-224	-15,8	12.591	726	6,1
sozialversicherungspflichtig	1.733	-497	-22,3	-113	-6,1	17.694	1.446	8,9
dar. sofort zu besetzen	1.116	-432	-27,9	-198	-15,1	11.917	806	7,3
<b>Bestand</b>	5.750	-97	-1,7	763	15,3	5.390	184	3,5
dar. sofort zu besetzen	5.180	1	0,0	604	13,2	4.841	99	2,1
sozialversicherungspflichtig	5.340	-100	-1,8	773	16,9	5.025	212	4,4
dar. sofort zu besetzen	4.795	-21	-0,4	603	14,4	4.508	127	2,9
<b>Abgang</b>	1.963	-152	-7,2	-21	-1,1	17.734	-94	-0,5
dar. sozialversicherungspflichtige Stellen	1.835	-181	-9,0	-32	-1,7	16.702	-29	-0,2

1) Zu- und Abgang (Summe) und Bestand (Durchschnitt) jeweils von Januar bis zum aktuellen Berichtsmonat.

© Statistik der Bundesagentur für Arbeit

2) Daten für das aktuelle Berichtsjahr und das Vorjahr einschließlich Stellen aus dem automatisierten BA-Kooperationsverfahren.

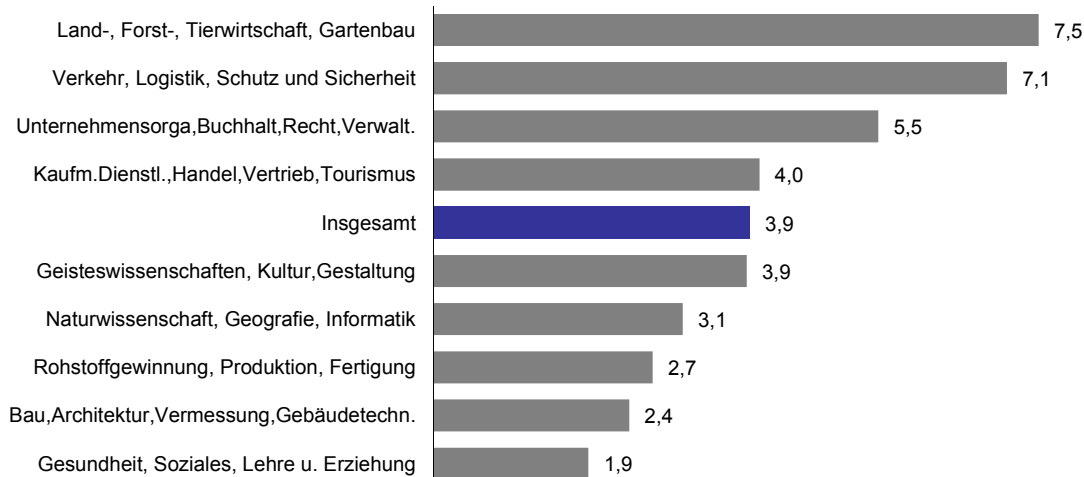
**Bestand an Arbeitslosen und gemeldeten Arbeitsstellen nach Zielberufen**

[zurück zum Inhalt](#)

Agentur für Arbeit Karlsruhe – Rastatt  
September 2014

Die berufsfachlichen Strukturen von Arbeitslosen und gemeldeten Arbeitsstellen und deren Veränderungen lassen Chancen und Grenzen für eine Arbeitsaufnahme erkennen. Dabei ist zu berücksichtigen, dass bei einem hohen Anteil an Beständen, für die keine Zuordnung eines Berufsbereichs möglich ist, die Aussagekraft für alle Berufe eingeschränkt ist. Im September 2014 stellt sich die Situation im Bezirk der Agentur für Arbeit Karlsruhe – Rastatt wie folgt dar:

**Arbeitslose je gemeldeter Arbeitsstelle nach Berufsbereichen absteigend sortiert<sup>1)</sup>**



Bestand an Arbeitslosen und gemeldeten Arbeitsstellen nach Berufsbereichen <sup>1)</sup>	Sep 2014		Veränderung gegenüber			
	Anzahl	Anteil an insgesamt in %	Vormonat		Vorjahresmonat	
			absolut	in %	absolut	in %
	1	2	3	4	5	6
<b>Arbeitslose</b>	22.547	100	-376	-1,6	306	1,4
dar. Land-, Forst-, Tierwirtschaft, Gartenbau	420	1,9	10	2,4	12	2,9
Rohstoffgewinnung, Produktion, Fertigung	4.379	19,4	-79	-1,8	-42	-1,0
Bau, Architektur, Vermessung, Gebäudetechn.	1.203	5,3	-45	-3,6	19	1,6
Naturwissenschaft, Geografie, Informatik	689	3,1	-41	-5,6	44	6,8
Verkehr, Logistik, Schutz und Sicherheit	6.011	26,7	-34	-0,6	14	0,2
Kaufm. Dienstl., Handel, Vertrieb, Tourismus	3.477	15,4	-102	-2,8	40	1,2
Unternehmensorga, Buchhalt, Recht, Verwalt.	2.717	12,1	-70	-2,5	-137	-4,8
Gesundheit, Soziales, Lehre u. Erziehung	1.962	8,7	-11	-0,6	55	2,9
Geisteswissenschaften, Kultur, Gestaltung	567	2,5	-39	-6,4	39	7,4
keine Angabe bzw. Zuordnung möglich	1.122	5,0	35	3,2	263	30,6
<b>Gemeldete Arbeitsstellen</b>	5.750	100	-97	-1,7	763	15,3
dar. Land-, Forst-, Tierwirtschaft, Gartenbau	56	1,0	3	5,7	-14	-20,0
Rohstoffgewinnung, Produktion, Fertigung	1.611	28,0	33	2,1	174	12,1
Bau, Architektur, Vermessung, Gebäudetechn.	495	8,6	21	4,4	58	13,3
Naturwissenschaft, Geografie, Informatik	223	3,9	-9	-3,9	2	0,9
Verkehr, Logistik, Schutz und Sicherheit	846	14,7	-50	-5,6	60	7,6
Kaufm. Dienstl., Handel, Vertrieb, Tourismus	860	15,0	-21	-2,4	99	13,0
Unternehmensorga, Buchhalt, Recht, Verwalt.	493	8,6	-58	-10,5	71	16,8
Gesundheit, Soziales, Lehre u. Erziehung	1.020	17,7	-12	-1,2	279	37,7
Geisteswissenschaften, Kultur, Gestaltung	146	2,5	-4	-2,7	35	31,5
keine Angabe bzw. Zuordnung möglich	*	*	*	*	*	*

1) Ein hoher Anteil an Fällen, für die keine Zuordnung eines Berufsbereichs möglich ist, führt zu einer eingeschränkten Aussagekraft für alle Berufe. Daten für Arbeitsstellen einschließlich Stellen aus dem automatisierten BA-Kooperationsverfahren. © Statistik der Bundesagentur für Arbeit

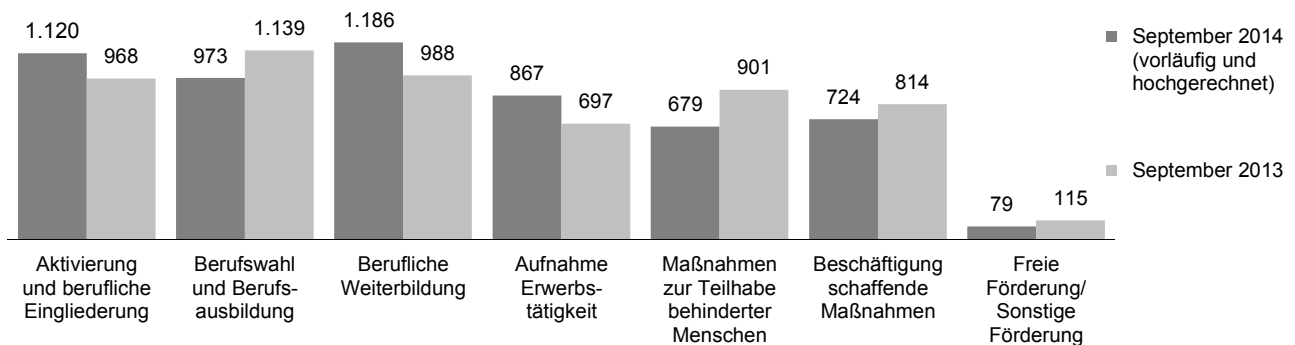
**Arbeitsmarktpolitische Maßnahmen**

[zurück zum Inhalt](#)

Agentur für Arbeit Karlsruhe – Rastatt  
September 2014

Mit dem Einsatz arbeitsmarktpolitischer Instrumente konnte für zahlreiche Personen im Bezirk der Agentur für Arbeit Arbeitslosigkeit beendet oder verhindert werden. Die nachfolgenden Übersichten informieren über alle Kategorien von Maßnahmen, die derzeit am Arbeitsmarkt eingesetzt werden.

**Bestand an Teilnehmern nach arbeitsmarktpolitischen Maßnahmekategorien**



Maßnahmekategorien der Arbeitsmarktpolitik <sup>1)</sup>	Sep 2014	Veränderung gegenüber				seit Jahresbeginn <sup>2)</sup>	Veränderung gegenüber Vorjahreszeitraum	
		Vormonat		Vorjahresmonat			absolut	in %
		absolut	in %	absolut	in %			
	1	2	3	4	5	6	7	8
<b>Zugang</b>								
Aktivierung und berufliche Eingliederung	1.417	-142	-9,1	55	4,0	13.718	327	2,4
Berufswahl und Berufsausbildung <sup>3)</sup>	134	87	185,1	-246	-64,7	594	-336	-36,1
Berufliche Weiterbildung	242	32	15,2	-36	-12,9	2.253	53	2,4
Aufnahme einer Erwerbstätigkeit	106	-40	-27,4	11	11,6	1.063	124	13,2
bes. Maßnahmen z. Teilhabe behinderter Menschen	33	16	94,1	-222	-87,1	354	-204	-36,6
Beschäftigung schaffende Maßnahmen	103	26	33,8	1	1,0	1.479	-162	-9,9
Freie Förderung / Sonstige Förderung	3	-9	-75,0	-18	-85,7	164	-40	-19,6
<b>Bestand</b>								
Aktivierung und berufliche Eingliederung	1.120	28	2,6	152	15,7	1.027	-86	-7,7
Berufswahl und Berufsausbildung <sup>3)</sup>	973	-197	-16,8	-166	-14,6	1.531	-7	-0,5
Berufliche Weiterbildung	1.186	4	0,3	198	20,0	1.179	50	4,4
Aufnahme einer Erwerbstätigkeit	867	-6	-0,7	170	24,4	797	73	10,1
bes. Maßnahmen z. Teilhabe behinderter Menschen	679	-26	-3,7	-222	-24,6	780	-80	-9,4
Beschäftigung schaffende Maßnahmen	724	91	14,4	-90	-11,1	739	-76	-9,3
Freie Förderung / Sonstige Förderung	79	-10	-11,2	-36	-31,3	93	-26	-22,1
<b>Abgang</b>								
Aktivierung und berufliche Eingliederung	696	-43	-5,8	14	2,1	6.280	-407	-6,1
Berufswahl und Berufsausbildung <sup>3)</sup>	364	-49	-11,9	-87	-19,3	1.365	-164	-10,7
Berufliche Weiterbildung	240	-29	-10,8	55	29,7	2.096	-398	-16,0
Aufnahme einer Erwerbstätigkeit	135	25	22,7	25	22,7	931	-200	-17,7
bes. Maßnahmen z. Teilhabe behinderter Menschen	74	-27	-26,7	-31	-29,5	548	-43	-7,3
Beschäftigung schaffende Maßnahmen	95	-21	-18,1	-39	-29,1	1.638	43	2,7
Freie Förderung / Sonstige Förderung	12	-4	-25,0	-8	-40,0	202	-23	-10,2

1) Die letzten drei Monate jeweils vorläufige und hochgerechnete Werte. Aufgrund des Hochrechnungsverfahrens sind rundungsbedingte Abweichungen zu anderen Veröffentlichungen möglich.

© Statistik der Bundesagentur für Arbeit

2) Zu- und Abgang (Summe) und Bestand (Durchschnitt) jeweils von Januar bis zum aktuellen Berichtsmonat.

3) Ohne Ergebnisse zu Teilnahmen an Berufsorientierungsmaßnahmen nach § 48 SGB III, für die statistische Daten nicht mehr vorliegen.



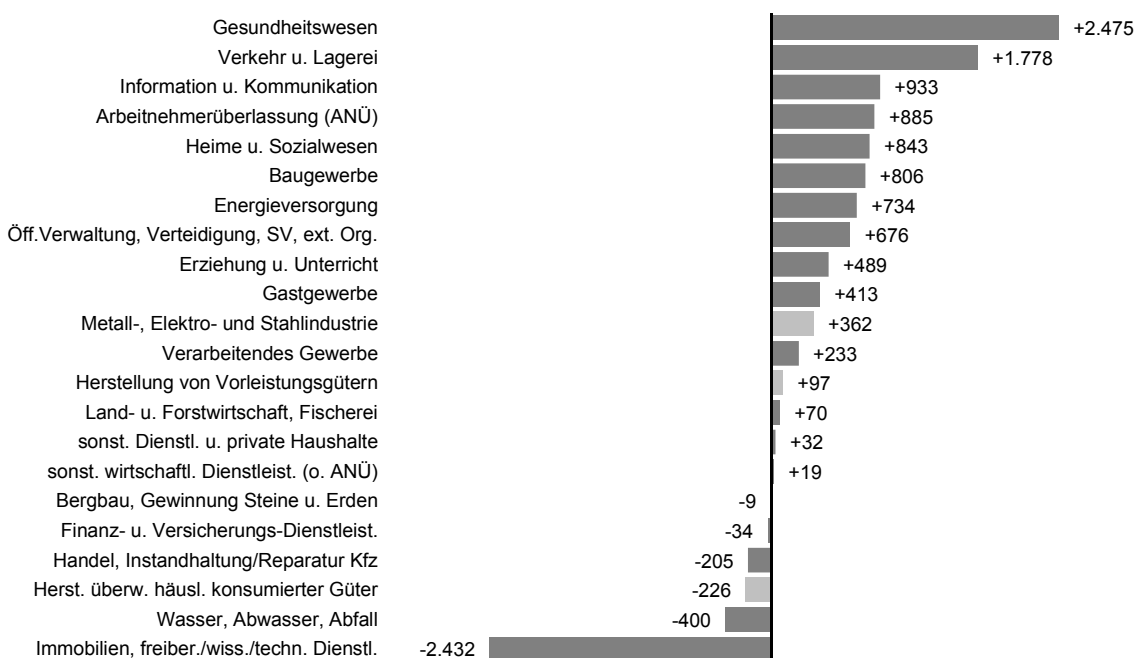
## Sozialversicherungspflichtige Beschäftigung

[zurück zum Inhalt](#)

Agentur für Arbeit Karlsruhe – Rastatt  
September 2014

Im März 2014, dem letzten Quartalsstichtag mit gesicherten Angaben, belief sich die sozialversicherungspflichtige Beschäftigung im Bezirk der Agentur für Arbeit Karlsruhe – Rastatt auf 420.108. Gegenüber dem Vorjahresquartal war das eine Zunahme um 7.305 oder 1,8%, nach +5.686 oder +1,4% im Vorquartal. Nach Branchen gab es absolut betrachtet die stärkste Zunahme im Gesundheitswesen (+2.475 oder +10,2%); am ungünstigsten war dagegen die Entwicklung bei Immobilien, freiberuflichen, wissenschaftlichen und technischen Dienstleistungen (-2.432 oder -7,4%).

### Sozialversicherungspflichtige Beschäftigung nach Wirtschaftsbereichen<sup>1)</sup> Veränderung gegenüber dem Vorjahresquartal absolut, absteigend sortiert Ende März 2014



<sup>1)</sup> Das Verarbeitende Gewerbe untergliedert sich in drei Teilbereiche; diese sind im Diagramm hellgrau hinterlegt.

Merkmale der Beschäftigung	Beschäftigte Ende					Veränderung Mrz 2014 / Mrz 2013	
	Mrz 2014	Dez 2013	Sep 2013	Jun 2013	Mrz 2013	absolut	in %
	1	2	3	4	5		
<b>Insgesamt</b>	420.108	419.591	421.334	414.898	412.803	7.305	1,8
55,4% Männer	232.891	232.526	234.103	230.519	228.722	4.169	1,8
44,6% Frauen	187.217	187.065	187.231	184.379	184.081	3.136	1,7
10,8% 15 bis unter 25 Jahre	45.178	46.786	47.858	44.387	45.524	-346	-0,8
58,0% 25 bis unter 50 Jahre	243.721	243.506	245.260	244.461	243.524	197	0,1
30,6% 50 Jahre bis unter 65 Jahre	128.670	126.786	125.827	123.709	121.524	7.146	5,9
75,2% Vollzeit	316.047	316.552	318.513	312.514	311.480	4.567	1,5
24,0% Teilzeit	100.989	99.928	99.641	99.206	98.076	2.913	3,0
87,2% Deutsche	366.495	367.494	369.169	364.083	363.499	2.996	0,8
12,7% Ausländer	53.462	51.949	52.016	50.623	49.120	4.342	8,8

© Statistik der Bundesagentur für Arbeit

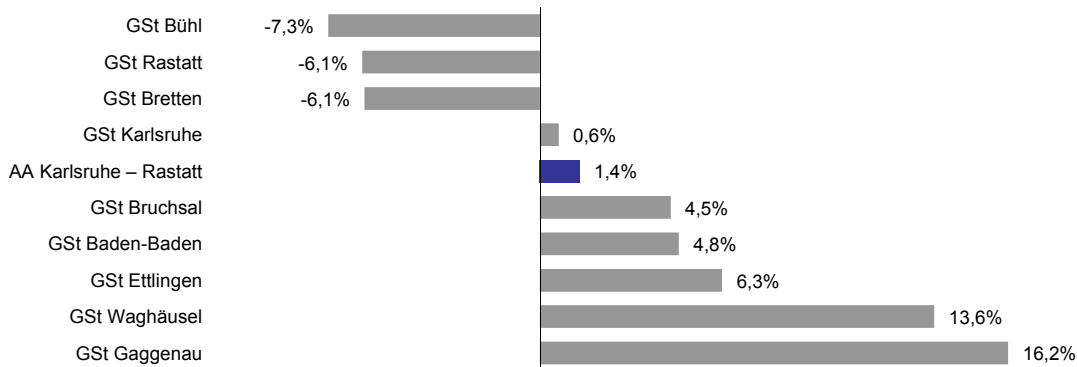
**Der Arbeitsmarkt nach Geschäftsstellenbezirken**

[zurück zum Inhalt](#)

Agentur für Arbeit Karlsruhe – Rastatt  
September 2014

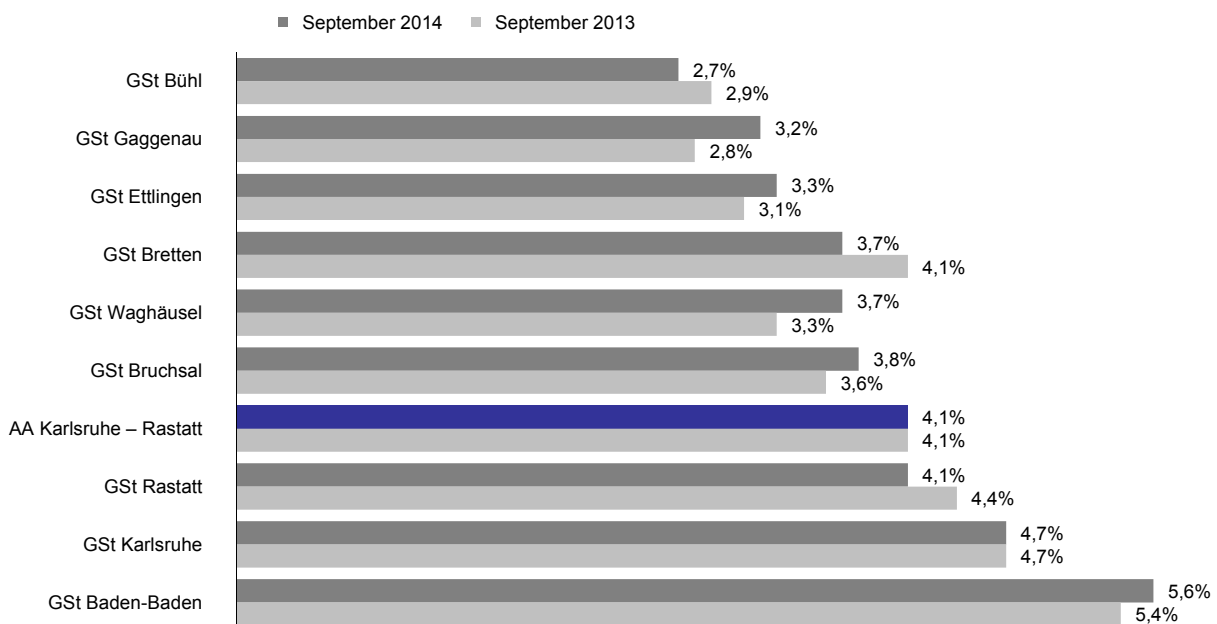
Im Agenturbezirk Karlsruhe – Rastatt stellt sich der Arbeitsmarkt im September recht unterschiedlich dar. Vergleichsweise günstig entwickelte sich die Arbeitslosigkeit in Bühl; dort sank der Bestand an Arbeitslosen gegenüber dem Vorjahresmonat um 7%. Dem gegenüber steht die Entwicklung in Gaggenau mit einer Zunahme von 16%.

**Veränderung des Bestandes an Arbeitslosen gegenüber dem Vorjahresmonat**



Dementsprechend änderten sich auch die Arbeitslosenquoten im Bezirk der Agentur für Arbeit Karlsruhe – Rastatt. Die Spanne reichte im September von 2,7% in Bühl bis 5,6% in Baden-Baden.

**Arbeitslosenquoten<sup>1)</sup> im Agenturbezirk aufsteigend sortiert**



1) Arbeitslose bezogen auf alle zivilen Erwerbspersonen (abhängige zivile Erwerbspersonen plus Selbständige und mithelfende Familienangehörige).

**Eckwerte des Arbeitsmarktes**

[zurück zum Inhalt](#)

Agentur für Arbeit Karlsruhe – Rastatt - Geschäftsstellenbezirk Karlsruhe  
September 2014

Die Arbeitslosigkeit hat sich von August auf September um 131 auf 10.291 Personen verringert. Das waren 66 Arbeitslose mehr als vor einem Jahr. Die Arbeitslosenquote auf Basis aller zivilen Erwerbspersonen betrug im September 4,7%; sie war damit genau so hoch wie im Vorjahresmonat. Dabei meldeten sich 2.765 Personen (neu oder erneut) arbeitslos, 78 mehr als vor einem Jahr und gleichzeitig beendeten 2.903 Personen ihre Arbeitslosigkeit (-17). Seit Jahresbeginn gab es insgesamt 23.406 Arbeitslosmeldungen, das ist ein Minus von 330 im Vergleich zum Vorjahreszeitraum; dem gegenüber stehen 23.121 Abmeldungen von Arbeitslosen (-42).

Der Bestand an Arbeitsstellen ist im September um 21 Stellen auf 2.396 gesunken; im Vergleich zum Vorjahresmonat gab es 303 Arbeitsstellen mehr. Arbeitgeber meldeten im September 828 neue Arbeitsstellen, 49 weniger als vor einem Jahr. Seit Januar gingen 7.987 Arbeitsstellen ein, gegenüber dem Vorjahreszeitraum ist das ein Zuwachs von 376.

Merkmale	Sep 2014	Aug 2014	Jul 2014	Veränderung gegenüber					
				Vormonat		Vorjahresmonat <sup>1)</sup>			
				absolut	in %	Sep 2013	Aug 2013	Jul 2013	in %
<b>Bestand an Arbeitsuchenden</b>									
Insgesamt	19.299	19.475	19.279	-176	-0,9	370	2,0	1,6	1,7
<b>Bestand an Arbeitslosen</b>									
Insgesamt	10.291	10.422	10.011	-131	-1,3	66	0,6	0,0	1,2
53,4% Männer	5.493	5.601	5.485	-108	-1,9	61	1,1	0,8	2,0
46,6% Frauen	4.798	4.821	4.526	-23	-0,5	5	0,1	-0,8	0,2
10,6% 15 bis unter 25 Jahre	1.088	1.074	911	14	1,3	144	15,3	0,8	4,8
2,5% dar. 15 bis unter 20 Jahre	259	204	179	55	27,0	35	15,6	-1,0	9,8
29,2% 50 Jahre und älter	3.002	3.053	3.049	-51	-1,7	-28	-0,9	2,1	1,4
17,1% dar. 55 Jahre und älter	1.762	1.800	1.819	-38	-2,1	4	0,2	4,0	4,6
30,3% Langzeitarbeitslose	3.120	3.138	3.175	-18	-0,6	113	3,8	4,0	7,5
7,1% Schwerbehinderte	735	725	716	10	1,4	-17	-2,3	-3,1	-0,8
25,8% Ausländer	2.656	2.615	2.543	41	1,6	153	6,1	6,3	5,7
<b>Zugang an Arbeitslosen</b>									
Insgesamt	2.765	2.935	2.661	-170	-5,8	78	2,9	-3,3	1,6
dar. aus Erwerbstätigkeit	1.005	1.067	930	-62	-5,8	-3	-0,3	-1,8	-1,9
aus Ausbildung/sonst. Maßnahme	667	875	718	-208	-23,8	39	6,2	-9,7	-4,0
15 bis unter 25 Jahre	567	579	479	-12	-2,1	60	11,8	-10,2	-3,2
55 Jahre und älter	322	314	318	8	2,5	27	9,2	5,4	10,8
seit Jahresbeginn	23.406	20.641	17.706	x	x	-330	-1,4	-1,9	-1,7
<b>Abgang an Arbeitslosen</b>									
Insgesamt	2.903	2.511	2.491	392	15,6	-17	-0,6	0,0	-1,5
dar. in Erwerbstätigkeit	865	779	730	86	11,0	-123	-12,4	-1,5	-12,9
in Ausbildung/sonst. Maßnahme	696	527	546	169	32,1	-15	-2,1	14,1	9,2
15 bis unter 25 Jahre	536	399	298	137	34,3	-92	-14,6	-8,3	-19,2
55 Jahre und älter	375	351	325	24	6,8	87	30,2	9,7	-2,4
seit Jahresbeginn	23.121	20.218	17.707	x	x	-42	-0,2	-0,1	-0,1
<b>Arbeitslosenquoten bezogen auf</b>									
alle zivilen Erwerbspersonen	4,7	4,8	4,6	x	x	x	4,7	4,8	4,6
Männer	4,7	4,8	4,7	x	x	x	4,7	4,8	4,6
Frauen	4,7	4,7	4,4	x	x	x	4,7	4,8	4,5
15 bis unter 25 Jahre	4,7	4,6	3,9	x	x	x	4,0	4,6	3,7
15 bis unter 20 Jahre	4,9	3,9	3,4	x	x	x	4,2	3,8	3,0
50 bis unter 65 Jahre	4,8	4,9	4,9	x	x	x	5,1	5,0	5,0
55 bis unter 65 Jahre	5,0	5,1	5,2	x	x	x	5,2	5,1	5,1
Ausländer	9,6	9,4	9,2	x	x	x	9,5	9,3	9,1
abhängige zivile Erwerbspersonen	5,2	5,3	5,1	x	x	x	5,3	5,4	5,1
<b>Gemeldete Arbeitsstellen</b>									
Zugang	828	916	908	-88	-9,6	-49	-5,6	-11,5	-8,0
Zugang seit Jahresbeginn	7.987	7.159	6.243	x	x	376	4,9	6,3	9,5
Bestand	2.396	2.417	2.342	-21	-0,9	303	14,5	13,2	12,9

1) Bei den Arbeitslosenquoten werden die Vorjahreswerte ausgewiesen.

**Eckwerte des Arbeitsmarktes im Rechtskreis SGB III**

[zurück zum Inhalt](#)

Agentur für Arbeit Karlsruhe – Rastatt - Geschäftsstellenbezirk Karlsruhe  
September 2014

Die Arbeitslosigkeit hat sich im Rechtskreis SGB III von August auf September um 104 auf 3.575 Personen verringert. Das waren 62 Arbeitslose mehr als im Vorjahresmonat. Die anteilige SGB III-Arbeitslosenquote auf Basis aller zivilen Erwerbspersonen betrug im September 1,6%; sie war damit genau so hoch wie im Vorjahresmonat.

Dabei meldeten sich 1.200 Personen (neu oder erneut) arbeitslos, 30 weniger als vor einem Jahr. Gleichzeitig beendeten 1.223 Personen ihre Arbeitslosigkeit (-155). Seit Beginn des Jahres gab es 11.322 Arbeitslosmeldungen, das ist ein Plus von 169 im Vergleich zum Vorjahreszeitraum; dem stehen 10.168 Abmeldungen von Arbeitslosen gegenüber (+36).

Merkmale	Sep 2014	Aug 2014	Jul 2014	Veränderung gegenüber							
				Vormonat		Vorjahresmonat <sup>1)</sup>					
						Sep 2013		Aug 2013		Jul 2013	
				absolut	in %	absolut	in %	in %	in %		
<b>Bestand an Arbeitssuchenden</b>											
Insgesamt	6.607	6.788	6.694	-181	-2,7	33	0,5	-0,0	0,1		
<b>Bestand an Arbeitslosen</b>											
Insgesamt	3.575	3.679	3.436	-104	-2,8	62	1,8	-1,0	-0,4		
52,7% Männer	1.885	1.970	1.906	-85	-4,3	19	1,0	-0,7	1,1		
47,3% Frauen	1.690	1.709	1.530	-19	-1,1	43	2,6	-1,4	-2,2		
13,7% 15 bis unter 25 Jahre	489	536	438	-47	-8,8	-7	-1,4	-9,9	-6,8		
1,6% dar. 15 bis unter 20 Jahre	58	58	49	-	-	-15	-20,5	-25,6	-12,5		
30,6% 50 Jahre und älter	1.093	1.121	1.130	-28	-2,5	-8	-0,7	1,3	-0,7		
21,0% dar. 55 Jahre und älter	751	772	776	-21	-2,7	-4	-0,5	3,3	1,0		
10,1% Langzeitarbeitslose	361	362	372	-1	-0,3	-6	-1,6	-2,4	-		
7,0% Schwerbehinderte	249	234	234	15	6,4	-13	-5,0	-11,7	-8,2		
18,5% Ausländer	661	638	631	23	3,6	28	4,4	0,2	-2,3		
<b>Zugang an Arbeitslosen</b>											
Insgesamt	1.200	1.438	1.341	-238	-16,6	-30	-2,4	-4,1	4,6		
dar. aus Erwerbstätigkeit	699	740	672	-41	-5,5	-20	-2,8	-2,9	1,5		
aus Ausbildung/sonst. Maßnahme	269	487	425	-218	-44,8	-4	-1,5	-3,8	4,9		
15 bis unter 25 Jahre	244	352	288	-108	-30,7	5	2,1	-9,7	-11,7		
55 Jahre und älter	139	140	154	-1	-0,7	8	6,1	2,2	8,5		
seit Jahresbeginn	11.322	10.122	8.684	x	x	169	1,5	2,0	3,1		
<b>Abgang an Arbeitslosen</b>											
Insgesamt	1.223	1.086	1.057	137	12,6	-155	-11,2	-3,6	-1,1		
dar. in Erwerbstätigkeit	556	481	447	75	15,6	-63	-10,2	1,9	-9,5		
in Ausbildung/sonst. Maßnahme	279	231	255	48	20,8	-113	-28,8	-3,8	21,4		
15 bis unter 25 Jahre	274	212	142	62	29,2	-47	-14,6	-13,5	-23,7		
55 Jahre und älter	146	143	153	3	2,1	23	18,7	-1,4	2,7		
seit Jahresbeginn	10.168	8.945	7.859	x	x	36	0,4	2,2	3,0		
<b>Arbeitslosenquoten bezogen auf</b>											
alle zivilen Erwerbspersonen	1,6	1,7	1,6	x	x	x	1,6	1,7	1,6		
Männer	1,6	1,7	1,6	x	x	x	1,6	1,7	1,6		
Frauen	1,7	1,7	1,5	x	x	x	1,6	1,7	1,6		
15 bis unter 25 Jahre	2,1	2,3	1,9	x	x	x	2,1	2,5	2,0		
15 bis unter 20 Jahre	1,1	1,1	0,9	x	x	x	1,4	1,5	1,0		
50 bis unter 65 Jahre	1,7	1,8	1,8	x	x	x	1,8	1,8	1,9		
55 bis unter 65 Jahre	2,1	2,2	2,2	x	x	x	2,2	2,2	2,3		
Ausländer	2,4	2,3	2,3	x	x	x	2,4	2,4	2,4		
abhängige zivile Erwerbspersonen	1,8	1,9	1,7	x	x	x	1,8	1,9	1,8		

1) Bei den Arbeitslosenquoten werden die Vorjahreswerte ausgewiesen.

© Statistik der Bundesagentur für Arbeit

Die Differenzierung nach Rechtskreisen basiert auf anteiligen Quoten der Arbeitslosen in den beiden Rechtskreisen, d.h. die Basis ist jeweils gleich und in der Summe ergibt sich die Arbeitslosenquote insgesamt. Abweichungen in der Summe sind rundungsbedingt.

**Eckwerte des Arbeitsmarktes im Rechtskreis SGB II**

[zurück zum Inhalt](#)

Agentur für Arbeit Karlsruhe – Rastatt - Geschäftsstellenbezirk Karlsruhe  
September 2014

Die Arbeitslosigkeit hat sich im Rechtskreis SGB II von August auf September geringfügig um 27 auf 6.716 Personen verringert. Das waren praktisch genau so viele wie vor einem Jahr (+4). Die anteilige SGB II-Arbeitslosenquote auf Basis aller zivilen Erwerbspersonen betrug im September 3,1%; sie war damit genau so hoch wie im Vorjahresmonat.

Dabei meldeten sich 1.565 Personen (neu oder erneut) arbeitslos, 108 mehr als vor einem Jahr. Gleichzeitig beendeten 1.680 Personen ihre Arbeitslosigkeit, 138 mehr als vor einem Jahr. Seit Beginn des Jahres gab es 12.084 Arbeitslosmeldungen, das ist ein Minus von 499 im Vergleich zum Vorjahreszeitraum; dem stehen 12.953 Abmeldungen von Arbeitslosen gegenüber (-78).

Merkmale	Sep 2014	Aug 2014	Jul 2014	Veränderung gegenüber							
				Vormonat		Vorjahresmonat <sup>1)</sup>					
						Sep 2013		Aug 2013		Jul 2013	
				absolut	in %	absolut	in %	absolut	in %	absolut	in %
<b>Bestand an Arbeitssuchenden</b>											
Insgesamt	12.692	12.687	12.585	5	0,0	337	2,7	2,5	2,5		
<b>Bestand an Arbeitslosen</b>											
Insgesamt	6.716	6.743	6.575	-27	-0,4	4	0,1	0,6	2,0		
53,7% Männer	3.608	3.631	3.579	-23	-0,6	42	1,2	1,6	2,5		
46,3% Frauen	3.108	3.112	2.996	-4	-0,1	-38	-1,2	-0,5	1,5		
8,9% 15 bis unter 25 Jahre	599	538	473	61	11,3	151	33,7	14,5	18,5		
3,0% dar. 15 bis unter 20 Jahre	201	146	130	55	37,7	50	33,1	14,1	21,5		
28,4% 50 Jahre und älter	1.909	1.932	1.919	-23	-1,2	-20	-1,0	2,7	2,6		
15,1% dar. 55 Jahre und älter	1.011	1.028	1.043	-17	-1,7	8	0,8	4,5	7,4		
41,1% Langzeitarbeitslose	2.759	2.776	2.803	-17	-0,6	119	4,5	4,9	8,6		
7,2% Schwerbehinderte	486	491	482	-5	-1,0	-4	-0,8	1,7	3,2		
29,7% Ausländer	1.995	1.977	1.912	18	0,9	125	6,7	8,4	8,6		
<b>Zugang an Arbeitslosen</b>											
Insgesamt	1.565	1.497	1.320	68	4,5	108	7,4	-2,4	-1,2		
dar. aus Erwerbstätigkeit	306	327	258	-21	-6,4	17	5,9	0,6	-9,8		
aus Ausbildung/sonst. Maßnahme	398	388	293	10	2,6	43	12,1	-16,2	-14,6		
15 bis unter 25 Jahre	323	227	191	96	42,3	55	20,5	-11,0	13,0		
55 Jahre und älter	183	174	164	9	5,2	19	11,6	8,1	13,1		
seit Jahresbeginn	12.084	10.519	9.022	x	x	-499	-4,0	-5,5	-5,9		
<b>Abgang an Arbeitslosen</b>											
Insgesamt	1.680	1.425	1.434	255	17,9	138	8,9	3,0	-1,7		
dar. in Erwerbstätigkeit	309	298	283	11	3,7	-60	-16,3	-6,6	-17,7		
in Ausbildung/sonst. Maßnahme	417	296	291	121	40,9	98	30,7	33,3	0,3		
15 bis unter 25 Jahre	262	187	156	75	40,1	-45	-14,7	-1,6	-14,8		
55 Jahre und älter	229	208	172	21	10,1	64	38,8	18,9	-6,5		
seit Jahresbeginn	12.953	11.273	9.848	x	x	-78	-0,6	-1,9	-2,5		
<b>Arbeitslosenquoten bezogen auf</b>											
alle zivilen Erwerbspersonen	3,1	3,1	3,0	x	x	x	3,1	3,1	3,0		
Männer	3,1	3,1	3,1	x	x	x	3,1	3,1	3,0		
Frauen	3,1	3,1	2,9	x	x	x	3,1	3,1	2,9		
15 bis unter 25 Jahre	2,6	2,3	2,0	x	x	x	1,9	2,0	1,7		
15 bis unter 20 Jahre	3,8	2,8	2,5	x	x	x	2,8	2,4	2,0		
50 bis unter 65 Jahre	3,1	3,1	3,1	x	x	x	3,2	3,1	3,1		
55 bis unter 65 Jahre	2,9	2,9	3,0	x	x	x	3,0	2,9	2,9		
Ausländer	7,2	7,1	6,9	x	x	x	7,1	6,9	6,7		
abhängige zivile Erwerbspersonen	3,4	3,4	3,3	x	x	x	3,5	3,4	3,3		

1) Bei den Arbeitslosenquoten werden die Vorjahreswerte ausgewiesen. © Statistik der Bundesagentur für Arbeit  
Die Differenzierung nach Rechtskreisen basiert auf anteiligen Quoten der Arbeitslosen in den beiden Rechtskreisen, d.h. die Basis ist jeweils gleich und in der Summe ergibt sich die Arbeitslosenquote insgesamt. Abweichungen in der Summe sind rundungsbedingt.

**Eckwerte des Arbeitsmarktes**

[zurück zum Inhalt](#)

Agentur für Arbeit Karlsruhe – Rastatt - Geschäftsstellenbezirk Bretten  
September 2014

Die Arbeitslosigkeit hat sich von August auf September um 34 auf 1.054 Personen verringert. Das waren 68 Arbeitslose weniger als vor einem Jahr. Die Arbeitslosenquote auf Basis aller zivilen Erwerbspersonen betrug im September 3,7%; vor einem Jahr belief sie sich auf 4,1%. Dabei meldeten sich 290 Personen (neu oder erneut) arbeitslos, 68 weniger als vor einem Jahr und gleichzeitig beendeten 330 Personen ihre Arbeitslosigkeit (-74). Seit Jahresbeginn gab es insgesamt 2.515 Arbeitslosmeldungen, das ist ein Minus von 146 im Vergleich zum Vorjahreszeitraum; dem gegenüber stehen 2.486 Abmeldungen von Arbeitslosen (-59).

Der Bestand an Arbeitsstellen ist im September um 6 Stellen auf 275 gesunken; im Vergleich zum Vorjahresmonat gab es 9 Arbeitsstellen weniger. Arbeitgeber meldeten im September 83 neue Arbeitsstellen, 31 weniger als vor einem Jahr. Seit Januar gingen 928 Arbeitsstellen ein, gegenüber dem Vorjahreszeitraum ist das ein Zuwachs von 94.

Merkmale	Sep 2014	Aug 2014	Jul 2014	Veränderung gegenüber						
				Vormonat		Vorjahresmonat <sup>1)</sup>				
						Sep 2013		Aug 2013		Jul 2013
absolut	in %	absolut	in %	in %	in %	in %	in %			
<b>Bestand an Arbeitsuchenden</b>										
Insgesamt	1.753	1.808	1.786	-55	-3,0	-125	-6,7	-8,5	-10,2	
<b>Bestand an Arbeitslosen</b>										
Insgesamt	1.054	1.088	1.065	-34	-3,1	-68	-6,1	-7,4	-4,5	
52,0% Männer	548	562	568	-14	-2,5	-43	-7,3	-8,3	-4,5	
48,0% Frauen	506	526	497	-20	-3,8	-25	-4,7	-6,4	-4,4	
14,5% 15 bis unter 25 Jahre	153	166	131	-13	-7,8	3	2,0	-5,7	-11,5	
3,6% dar. 15 bis unter 20 Jahre	38	31	22	7	22,6	3	8,6	-11,4	-26,7	
32,6% 50 Jahre und älter	344	344	360	-	-	-13	-3,6	-2,0	2,6	
19,1% dar. 55 Jahre und älter	201	200	216	1	0,5	-2	-1,0	-2,0	1,9	
28,8% Langzeitarbeitslose	304	305	303	-1	-0,3	7	2,4	4,8	1,7	
10,4% Schwerbehinderte	110	119	114	-9	-7,6	4	3,8	15,5	9,6	
26,9% Ausländer	284	301	295	-17	-5,6	-39	-12,1	-14,7	-13,5	
<b>Zugang an Arbeitslosen</b>										
Insgesamt	290	302	301	-12	-4,0	-68	-19,0	-24,5	-5,3	
dar. aus Erwerbstätigkeit	117	106	117	11	10,4	-41	-25,9	-34,2	-6,4	
aus Ausbildung/sonst. Maßnahme	61	90	77	-29	-32,2	-24	-28,2	-28,0	-15,4	
15 bis unter 25 Jahre	75	80	67	-5	-6,3	-16	-17,6	-13,0	-15,2	
55 Jahre und älter	35	20	34	15	75,0	2	6,1	-48,7	-12,8	
seit Jahresbeginn	2.515	2.225	1.923	x	x	-146	-5,5	-3,4	1,1	
<b>Abgang an Arbeitslosen</b>										
Insgesamt	330	274	296	56	20,4	-74	-18,3	-19,4	17,0	
dar. in Erwerbstätigkeit	95	92	108	3	3,3	-44	-31,7	-22,7	18,7	
in Ausbildung/sonst. Maßnahme	65	46	40	19	41,3	-31	-32,3	-14,8	-31,0	
15 bis unter 25 Jahre	83	42	44	41	97,6	-29	-25,9	-28,8	25,7	
55 Jahre und älter	36	38	38	-2	-5,3	1	2,9	-19,1	18,8	
seit Jahresbeginn	2.486	2.156	1.882	x	x	-59	-2,3	0,7	4,5	
<b>Arbeitslosenquoten bezogen auf</b>										
alle zivilen Erwerbspersonen	3,7	3,8	3,7	x	x	x	4,1	4,2	4,0	
Männer	3,6	3,7	3,7	x	x	x	4,0	4,1	4,0	
Frauen	3,8	4,0	3,7	x	x	x	4,1	4,4	4,1	
15 bis unter 25 Jahre	4,5	4,9	3,8	x	x	x	4,5	5,3	4,5	
15 bis unter 20 Jahre	3,3	2,7	1,9	x	x	x	3,3	3,3	2,8	
50 bis unter 65 Jahre	4,0	4,0	4,2	x	x	x	4,5	4,4	4,4	
55 bis unter 65 Jahre	4,2	4,2	4,5	x	x	x	4,5	4,6	4,8	
Ausländer	6,2	6,6	6,5	x	x	x	8,3	9,1	8,8	
abhängige zivile Erwerbspersonen	4,1	4,3	4,2	x	x	x	4,5	4,7	4,5	
<b>Gemeldete Arbeitsstellen</b>										
Zugang	83	146	115	-63	-43,2	-31	-27,2	75,9	10,6	
Zugang seit Jahresbeginn	928	845	699	x	x	94	11,3	17,4	9,7	
Bestand	275	281	233	-6	-2,1	-9	-3,2	27,1	0,4	

1) Bei den Arbeitslosenquoten werden die Vorjahreswerte ausgewiesen.

**Eckwerte des Arbeitsmarktes im Rechtskreis SGB III**

[zurück zum Inhalt](#)

Agentur für Arbeit Karlsruhe – Rastatt - Geschäftsstellenbezirk Bretten  
September 2014

Die Arbeitslosigkeit hat sich im Rechtskreis SGB III von August auf September um 25 auf 521 Personen verringert. Das waren 59 Arbeitslose weniger als im Vorjahresmonat. Die anteilige SGB III-Arbeitslosenquote auf Basis aller zivilen Erwerbspersonen betrug im September 1,8%; vor einem Jahr belief sie sich auf 2,1%.

Dabei meldeten sich 183 Personen (neu oder erneut) arbeitslos, 59 weniger als vor einem Jahr. Gleichzeitig beendeten 202 Personen ihre Arbeitslosigkeit (-41). Seit Beginn des Jahres gab es 1.649 Arbeitslosmeldungen, das ist ein Minus von 128 im Vergleich zum Vorjahreszeitraum; dem stehen 1.509 Abmeldungen von Arbeitslosen gegenüber (-95).

Merkmale	Sep 2014	Aug 2014	Jul 2014	Veränderung gegenüber							
				Vormonat		Vorjahresmonat <sup>1)</sup>					
						Sep 2013		Aug 2013		Jul 2013	
				absolut	in %	absolut	in %	in %	in %		
<b>Bestand an Arbeitssuchenden</b>											
Insgesamt	910	966	953	-56	-5,8	-87	-8,7	-10,2	-11,7		
<b>Bestand an Arbeitslosen</b>											
Insgesamt	521	546	535	-25	-4,6	-59	-10,2	-8,8	-2,6		
51,2% Männer	267	276	283	-9	-3,3	-47	-15,0	-13,8	-4,1		
48,8% Frauen	254	270	252	-16	-5,9	-12	-4,5	-3,2	-0,8		
18,4% 15 bis unter 25 Jahre	96	111	85	-15	-13,5	-2	-2,0	-8,3	-14,1		
1,7% dar. 15 bis unter 20 Jahre	9	8	5	1	12,5	-6	-40,0	-33,3	-44,4		
37,2% 50 Jahre und älter	194	201	217	-7	-3,5	-15	-7,2	-1,5	8,0		
26,3% dar. 55 Jahre und älter	137	135	146	2	1,5	5	3,8	3,8	5,8		
12,3% Langzeitarbeitslose	64	64	63	-	-	-6	-8,6	-7,2	-13,7		
11,5% Schwerbehinderte	60	62	64	-2	-3,2	3	5,3	14,8	20,8		
18,4% Ausländer	96	106	112	-10	-9,4	-24	-20,0	-19,7	-12,5		
<b>Zugang an Arbeitslosen</b>											
Insgesamt	183	190	199	-7	-3,7	-59	-24,4	-30,9	-11,9		
dar. aus Erwerbstätigkeit	98	88	101	10	11,4	-39	-28,5	-31,3	-5,6		
aus Ausbildung/sonst. Maßnahme	42	67	65	-25	-37,3	-16	-27,6	-31,6	-16,7		
15 bis unter 25 Jahre	54	59	53	-5	-8,5	-11	-16,9	-11,9	-26,4		
55 Jahre und älter	25	15	23	10	66,7	1	4,2	-50,0	-28,1		
seit Jahresbeginn	1.649	1.466	1.276	x	x	-128	-7,2	-4,5	1,3		
<b>Abgang an Arbeitslosen</b>											
Insgesamt	202	166	182	36	21,7	-41	-16,9	-23,5	15,2		
dar. in Erwerbstätigkeit	74	71	81	3	4,2	-35	-32,1	-25,3	30,6		
in Ausbildung/sonst. Maßnahme	45	32	27	13	40,6	-20	-30,8	-17,9	-35,7		
15 bis unter 25 Jahre	65	32	34	33	103,1	-17	-20,7	-22,0	36,0		
55 Jahre und älter	24	26	24	-2	-7,7	4	20,0	-29,7	-7,7		
seit Jahresbeginn	1.509	1.307	1.141	x	x	-95	-5,9	-4,0	-0,3		
<b>Arbeitslosenquoten bezogen auf</b>											
alle zivilen Erwerbspersonen	1,8	1,9	1,9	x	x	x	2,1	2,2	2,0		
Männer	1,8	1,8	1,9	x	x	x	2,1	2,1	2,0		
Frauen	1,9	2,0	1,9	x	x	x	2,1	2,2	2,0		
15 bis unter 25 Jahre	2,8	3,3	2,5	x	x	x	3,0	3,6	3,0		
15 bis unter 20 Jahre	0,8	0,7	0,4	x	x	x	1,4	1,1	0,8		
50 bis unter 65 Jahre	2,3	2,4	2,5	x	x	x	2,6	2,5	2,5		
55 bis unter 65 Jahre	2,9	2,8	3,1	x	x	x	3,0	2,9	3,1		
Ausländer	2,1	2,3	2,5	x	x	x	3,1	3,4	3,3		
abhängige zivile Erwerbspersonen	2,0	2,1	2,1	x	x	x	2,3	2,4	2,2		

1) Bei den Arbeitslosenquoten werden die Vorjahreswerte ausgewiesen. © Statistik der Bundesagentur für Arbeit  
Die Differenzierung nach Rechtskreisen basiert auf anteiligen Quoten der Arbeitslosen in den beiden Rechtskreisen, d.h. die Basis ist jeweils gleich und in der Summe ergibt sich die Arbeitslosenquote insgesamt. Abweichungen in der Summe sind rundungsbedingt.

**Eckwerte des Arbeitsmarktes im Rechtskreis SGB II**

[zurück zum Inhalt](#)

Agentur für Arbeit Karlsruhe – Rastatt - Geschäftsstellenbezirk Bretten  
September 2014

Die Arbeitslosigkeit hat sich im Rechtskreis SGB II von August auf September um 9 auf 533 Personen verringert. Das waren 9 Arbeitslose weniger als vor einem Jahr. Die anteilige SGB II-Arbeitslosenquote auf Basis aller zivilen Erwerbspersonen betrug im September 1,9%; vor einem Jahr belief sie sich auf 2,0%.

Dabei meldeten sich 107 Personen (neu oder erneut) arbeitslos, 9 weniger als vor einem Jahr. Gleichzeitig beendeten 128 Personen ihre Arbeitslosigkeit, 33 weniger als vor einem Jahr. Seit Beginn des Jahres gab es 866 Arbeitslosmeldungen, das ist ein Minus von 18 im Vergleich zum Vorjahreszeitraum; dem stehen 977 Abmeldungen von Arbeitslosen gegenüber (+36).

Merkmale	Sep 2014	Aug 2014	Jul 2014	Veränderung gegenüber							
				Vormonat		Vorjahresmonat <sup>1)</sup>					
						Sep 2013		Aug 2013		Jul 2013	
				absolut	in %	absolut	in %	in %	in %		
<b>Bestand an Arbeitsuchenden</b>											
Insgesamt	843	842	833	1	0,1	-38	-4,3	-6,3	-8,4		
<b>Bestand an Arbeitslosen</b>											
Insgesamt	533	542	530	-9	-1,7	-9	-1,7	-5,9	-6,4		
52,7% Männer	281	286	285	-5	-1,7	4	1,4	-2,4	-5,0		
47,3% Frauen	252	256	245	-4	-1,6	-13	-4,9	-9,5	-7,9		
10,7% 15 bis unter 25 Jahre	57	55	46	2	3,6	5	9,6	-	-6,1		
5,4% dar. 15 bis unter 20 Jahre	29	23	17	6	26,1	9	45,0	-	-19,0		
28,1% 50 Jahre und älter	150	143	143	7	4,9	2	1,4	-2,7	-4,7		
12,0% dar. 55 Jahre und älter	64	65	70	-1	-1,5	-7	-9,9	-12,2	-5,4		
45,0% Langzeitarbeitslose	240	241	240	-1	-0,4	13	5,7	8,6	6,7		
9,4% Schwerbehinderte	50	57	50	-7	-12,3	1	2,0	16,3	-2,0		
35,3% Ausländer	188	195	183	-7	-3,6	-15	-7,4	-11,8	-14,1		
<b>Zugang an Arbeitslosen</b>											
Insgesamt	107	112	102	-5	-4,5	-9	-7,8	-10,4	10,9		
dar. aus Erwerbstätigkeit	19	18	16	1	5,6	-2	-9,5	-45,5	-11,1		
aus Ausbildung/sonst. Maßnahme	19	23	12	-4	-17,4	-8	-29,6	-14,8	-7,7		
15 bis unter 25 Jahre	21	21	14	-	-	-5	-19,2	-16,0	100,0		
55 Jahre und älter	10	5	11	5	100,0	1	11,1	-44,4	57,1		
seit Jahresbeginn	866	759	647	x	x	-18	-2,0	-1,2	0,6		
<b>Abgang an Arbeitslosen</b>											
Insgesamt	128	108	114	20	18,5	-33	-20,5	-12,2	20,0		
dar. in Erwerbstätigkeit	21	21	27	-	-	-9	-30,0	-12,5	-6,9		
in Ausbildung/sonst. Maßnahme	20	14	13	6	42,9	-11	-35,5	-6,7	-18,8		
15 bis unter 25 Jahre	18	10	10	8	80,0	-12	-40,0	-44,4	-		
55 Jahre und älter	12	12	14	-	-	-3	-20,0	20,0	133,3		
seit Jahresbeginn	977	849	741	x	x	36	3,8	8,8	12,8		
<b>Arbeitslosenquoten bezogen auf</b>											
alle zivilen Erwerbspersonen	1,9	1,9	1,9	x	x	x	2,0	2,1	2,0		
Männer	1,8	1,9	1,9	x	x	x	1,9	2,0	2,0		
Frauen	1,9	1,9	1,8	x	x	x	2,1	2,2	2,1		
15 bis unter 25 Jahre	1,7	1,6	1,4	x	x	x	1,6	1,7	1,5		
15 bis unter 20 Jahre	2,5	2,0	1,5	x	x	x	1,9	2,2	2,0		
50 bis unter 65 Jahre	1,8	1,7	1,7	x	x	x	1,8	1,8	1,9		
55 bis unter 65 Jahre	1,3	1,4	1,5	x	x	x	1,6	1,7	1,7		
Ausländer	4,1	4,3	4,0	x	x	x	5,2	5,7	5,5		
abhängige zivile Erwerbspersonen	2,1	2,1	2,1	x	x	x	2,2	2,3	2,3		

1) Bei den Arbeitslosenquoten werden die Vorjahreswerte ausgewiesen. © Statistik der Bundesagentur für Arbeit  
Die Differenzierung nach Rechtskreisen basiert auf anteiligen Quoten der Arbeitslosen in den beiden Rechtskreisen, d.h. die Basis ist jeweils gleich und in der Summe ergibt sich die Arbeitslosenquote insgesamt. Abweichungen in der Summe sind rundungsbedingt.



**Eckwerte des Arbeitsmarktes**

[zurück zum Inhalt](#)

Agentur für Arbeit Karlsruhe – Rastatt - Geschäftsstellenbezirk Bruchsal  
September 2014

Die Arbeitslosigkeit hat sich von August auf September um 39 auf 2.477 Personen verringert. Das waren 107 Arbeitslose mehr als vor einem Jahr. Die Arbeitslosenquote auf Basis aller zivilen Erwerbspersonen betrug im September 3,8%; vor einem Jahr belief sie sich auf 3,6%. Dabei meldeten sich 651 Personen (neu oder erneut) arbeitslos, 15 mehr als vor einem Jahr und gleichzeitig beendeten 692 Personen ihre Arbeitslosigkeit (-90). Seit Jahresbeginn gab es insgesamt 5.979 Arbeitslosmeldungen, die Veränderung zum Vorjahreszeitraum ist nur gering (+1); dem gegenüber stehen 5.783 Abmeldungen von Arbeitslosen (-131).

Der Bestand an Arbeitsstellen ist im September um 9 Stellen auf 642 gestiegen; im Vergleich zum Vorjahresmonat gab es 141 Arbeitsstellen mehr. Arbeitgeber meldeten im September 221 neue Arbeitsstellen, 44 mehr als vor einem Jahr. Seit Januar gingen 2.137 Arbeitsstellen ein, gegenüber dem Vorjahreszeitraum ist das ein Zuwachs von 266.

Merkmale	Sep 2014	Aug 2014	Jul 2014	Veränderung gegenüber						
				Vormonat		Vorjahresmonat <sup>1)</sup>				
						Sep 2013		Aug 2013		Jul 2013
absolut	in %	absolut	in %	in %	in %	in %	in %			
<b>Bestand an Arbeitsuchenden</b>										
Insgesamt	4.708	4.749	4.761	-41	-0,9	67	1,4	-1,3	2,4	
<b>Bestand an Arbeitslosen</b>										
Insgesamt	2.477	2.516	2.452	-39	-1,6	107	4,5	0,2	1,4	
52,2% Männer	1.293	1.332	1.309	-39	-2,9	-4	-0,3	-2,0	-1,8	
47,8% Frauen	1.184	1.184	1.143	-	-	111	10,3	2,8	5,4	
14,3% 15 bis unter 25 Jahre	355	349	288	6	1,7	22	6,6	-7,2	-16,3	
2,6% dar. 15 bis unter 20 Jahre	65	56	44	9	16,1	15	30,0	3,7	-17,0	
33,5% 50 Jahre und älter	830	862	883	-32	-3,7	27	3,4	6,0	10,7	
22,1% dar. 55 Jahre und älter	547	562	573	-15	-2,7	14	2,6	5,4	7,5	
24,9% Langzeitarbeitslose	617	615	607	2	0,3	85	16,0	10,8	9,2	
8,9% Schwerbehinderte	220	215	225	5	2,3	16	7,8	3,9	13,1	
21,7% Ausländer	537	531	504	6	1,1	53	11,0	1,9	-0,8	
<b>Zugang an Arbeitslosen</b>										
Insgesamt	651	709	622	-58	-8,2	15	2,4	-5,8	-14,3	
dar. aus Erwerbstätigkeit	299	292	228	7	2,4	4	1,4	-4,3	-24,3	
aus Ausbildung/sonst. Maßnahme	126	181	163	-55	-30,4	-3	-2,3	-15,8	-12,8	
15 bis unter 25 Jahre	153	168	134	-15	-8,9	8	5,5	5,0	-18,8	
55 Jahre und älter	71	82	92	-11	-13,4	-12	-14,5	-12,8	-8,0	
seit Jahresbeginn	5.979	5.328	4.619	x	x	1	0,0	-0,3	0,7	
<b>Abgang an Arbeitslosen</b>										
Insgesamt	692	638	590	54	8,5	-90	-11,5	-4,1	-5,8	
dar. in Erwerbstätigkeit	238	234	183	4	1,7	-28	-10,5	-7,1	-28,8	
in Ausbildung/sonst. Maßnahme	135	81	121	54	66,7	-55	-28,9	-24,3	28,7	
15 bis unter 25 Jahre	140	100	90	40	40,0	-47	-25,1	-18,0	1,1	
55 Jahre und älter	93	95	93	-2	-2,1	6	6,9	-3,1	-5,1	
seit Jahresbeginn	5.783	5.091	4.453	x	x	-131	-2,2	-0,8	-0,3	
<b>Arbeitslosenquoten bezogen auf</b>										
alle zivilen Erwerbspersonen	3,8	3,8	3,7	x	x	x	3,6	3,8	3,7	
Männer	3,7	3,8	3,7	x	x	x	3,7	3,9	3,8	
Frauen	3,9	3,9	3,7	x	x	x	3,6	3,8	3,6	
15 bis unter 25 Jahre	4,9	4,8	3,9	x	x	x	4,5	5,1	4,6	
15 bis unter 20 Jahre	3,0	2,6	2,0	x	x	x	2,2	2,4	2,4	
50 bis unter 65 Jahre	4,1	4,3	4,4	x	x	x	4,2	4,2	4,2	
55 bis unter 65 Jahre	4,9	5,0	5,1	x	x	x	5,1	5,1	5,0	
Ausländer	8,3	8,2	7,8	x	x	x	8,1	8,7	8,5	
abhängige zivile Erwerbspersonen	4,2	4,3	4,2	x	x	x	4,1	4,3	4,1	
<b>Gemeldete Arbeitsstellen</b>										
Zugang	221	286	247	-65	-22,7	44	24,9	15,8	-0,4	
Zugang seit Jahresbeginn	2.137	1.916	1.630	x	x	266	14,2	13,1	12,6	
Bestand	642	633	585	9	1,4	141	28,1	16,8	14,0	

1) Bei den Arbeitslosenquoten werden die Vorjahreswerte ausgewiesen.

**Eckwerte des Arbeitsmarktes im Rechtskreis SGB III**

[zurück zum Inhalt](#)

Agentur für Arbeit Karlsruhe – Rastatt - Geschäftsstellenbezirk Bruchsal  
September 2014

Die Arbeitslosigkeit hat sich im Rechtskreis SGB III von August auf September um 33 auf 1.314 Personen verringert. Das waren 38 Arbeitslose mehr als im Vorjahresmonat. Die anteilige SGB III-Arbeitslosenquote auf Basis aller zivilen Erwerbspersonen betrug im September 2,0%; sie war damit genau so hoch wie im Vorjahresmonat.

Dabei meldeten sich 406 Personen (neu oder erneut) arbeitslos, 11 weniger als vor einem Jahr. Gleichzeitig beendeten 412 Personen ihre Arbeitslosigkeit (-75). Seit Beginn des Jahres gab es 3.679 Arbeitslosmeldungen, die Veränderung zum Vorjahreszeitraum ist nur gering (-17); dem stehen 3.364 Abmeldungen von Arbeitslosen gegenüber (-60).

Merkmale	Sep 2014	Aug 2014	Jul 2014	Veränderung gegenüber							
				Vormonat		Vorjahresmonat <sup>1)</sup>					
						Sep 2013		Aug 2013		Jul 2013	
				absolut	in %	absolut	in %	in %	in %		
<b>Bestand an Arbeitssuchenden</b>											
Insgesamt	2.400	2.437	2.428	-37	-1,5	-15	-0,6	-2,2	3,6		
<b>Bestand an Arbeitslosen</b>											
Insgesamt	1.314	1.347	1.264	-33	-2,4	38	3,0	-1,2	1,5		
52,0% Männer	683	710	668	-27	-3,8	-13	-1,9	-4,7	-5,8		
48,0% Frauen	631	637	596	-6	-0,9	51	8,8	3,1	11,2		
18,0% 15 bis unter 25 Jahre	236	242	176	-6	-2,5	29	14,0	-1,6	-15,0		
3,1% dar. 15 bis unter 20 Jahre	41	38	20	3	7,9	15	57,7	46,2	-16,7		
39,3% 50 Jahre und älter	516	541	549	-25	-4,6	7	1,4	7,1	13,2		
29,9% dar. 55 Jahre und älter	393	404	413	-11	-2,7	4	1,0	6,6	9,5		
14,8% Langzeitarbeitslose	195	190	194	5	2,6	16	8,9	2,7	14,8		
9,8% Schwerbehinderte	129	127	131	2	1,6	1	0,8	-	4,8		
16,4% Ausländer	216	207	193	9	4,3	25	13,1	2,0	1,0		
<b>Zugang an Arbeitslosen</b>											
Insgesamt	406	469	397	-63	-13,4	-11	-2,6	-8,9	-15,7		
dar. aus Erwerbstätigkeit	227	221	182	6	2,7	-4	-1,7	-11,6	-20,5		
aus Ausbildung/sonst. Maßnahme	92	157	130	-65	-41,4	-8	-8,0	-10,8	-11,6		
15 bis unter 25 Jahre	121	146	104	-25	-17,1	15	14,2	17,7	-21,2		
55 Jahre und älter	43	61	60	-18	-29,5	-17	-28,3	-16,4	-15,5		
seit Jahresbeginn	3.679	3.273	2.804	x	x	-17	-0,5	-0,2	1,4		
<b>Abgang an Arbeitslosen</b>											
Insgesamt	412	356	349	56	15,7	-75	-15,4	-9,4	-2,5		
dar. in Erwerbstätigkeit	177	155	131	22	14,2	-18	-9,2	2,6	-19,6		
in Ausbildung/sonst. Maßnahme	84	53	85	31	58,5	-49	-36,8	-28,4	30,8		
15 bis unter 25 Jahre	112	74	57	38	51,4	-25	-18,2	-11,9	-5,0		
55 Jahre und älter	57	64	61	-7	-10,9	6	11,8	-8,6	7,0		
seit Jahresbeginn	3.364	2.952	2.596	x	x	-60	-1,8	0,5	2,0		
<b>Arbeitslosenquoten bezogen auf</b>											
alle zivilen Erwerbspersonen	2,0	2,0	1,9	x	x	x	2,0	2,1	1,9		
Männer	1,9	2,0	1,9	x	x	x	2,0	2,1	2,0		
Frauen	2,1	2,1	2,0	x	x	x	1,9	2,1	1,8		
15 bis unter 25 Jahre	3,2	3,3	2,4	x	x	x	2,8	3,3	2,8		
15 bis unter 20 Jahre	1,9	1,8	0,9	x	x	x	1,2	1,2	1,1		
50 bis unter 65 Jahre	2,6	2,7	2,7	x	x	x	2,7	2,6	2,5		
55 bis unter 65 Jahre	3,5	3,6	3,7	x	x	x	3,7	3,6	3,6		
Ausländer	3,3	3,2	3,0	x	x	x	3,2	3,4	3,2		
abhängige zivile Erwerbspersonen	2,2	2,3	2,1	x	x	x	2,2	2,3	2,1		

1) Bei den Arbeitslosenquoten werden die Vorjahreswerte ausgewiesen.

© Statistik der Bundesagentur für Arbeit

Die Differenzierung nach Rechtskreisen basiert auf anteiligen Quoten der Arbeitslosen in den beiden Rechtskreisen, d.h. die Basis ist jeweils gleich und in der Summe ergibt sich die Arbeitslosenquote insgesamt. Abweichungen in der Summe sind rundungsbedingt.

**Eckwerte des Arbeitsmarktes im Rechtskreis SGB II**

[zurück zum Inhalt](#)

Agentur für Arbeit Karlsruhe – Rastatt - Geschäftsstellenbezirk Bruchsal  
September 2014

Die Arbeitslosigkeit hat sich im Rechtskreis SGB II von August auf September um 6 auf 1.163 Personen verringert. Das waren 69 Arbeitslose mehr als vor einem Jahr. Die anteilige SGB II-Arbeitslosenquote auf Basis aller zivilen Erwerbspersonen betrug im September 1,8%; vor einem Jahr belief sie sich auf 1,7%.

Dabei meldeten sich 245 Personen (neu oder erneut) arbeitslos, 26 mehr als vor einem Jahr. Gleichzeitig beendeten 280 Personen ihre Arbeitslosigkeit, 15 weniger als vor einem Jahr. Seit Beginn des Jahres gab es 2.300 Arbeitslosmeldungen, das ist ein Plus von 18 im Vergleich zum Vorjahreszeitraum; dem stehen 2.419 Abmeldungen von Arbeitslosen gegenüber (-71).

Merkmale	Sep 2014	Aug 2014	Jul 2014	Veränderung gegenüber							
				Vormonat		Vorjahresmonat <sup>1)</sup>					
						Sep 2013		Aug 2013		Jul 2013	
				absolut	in %	absolut	in %	in %	in %		
<b>Bestand an Arbeitsuchenden</b>											
Insgesamt	2.308	2.312	2.333	-4	-0,2	82	3,7	-0,4	1,2		
<b>Bestand an Arbeitslosen</b>											
Insgesamt	1.163	1.169	1.188	-6	-0,5	69	6,3	1,8	1,4		
52,5% Männer	610	622	641	-12	-1,9	9	1,5	1,3	2,7		
47,5% Frauen	553	547	547	6	1,1	60	12,2	2,4	-0,2		
10,2% 15 bis unter 25 Jahre	119	107	112	12	11,2	-7	-5,6	-17,7	-18,2		
2,1% dar. 15 bis unter 20 Jahre	24	18	24	6	33,3	-	-	-35,7	-17,2		
27,0% 50 Jahre und älter	314	321	334	-7	-2,2	20	6,8	4,2	6,7		
13,2% dar. 55 Jahre und älter	154	158	160	-4	-2,5	10	6,9	2,6	2,6		
36,3% Langzeitarbeitslose	422	425	413	-3	-0,7	69	19,5	14,9	6,7		
7,8% Schwerbehinderte	91	88	94	3	3,4	15	19,7	10,0	27,0		
27,6% Ausländer	321	324	311	-3	-0,9	28	9,6	1,9	-1,9		
<b>Zugang an Arbeitslosen</b>											
Insgesamt	245	240	225	5	2,1	26	11,9	0,8	-11,8		
dar. aus Erwerbstätigkeit	72	71	46	1	1,4	8	12,5	29,1	-36,1		
aus Ausbildung/sonst. Maßnahme	34	24	33	10	41,7	5	17,2	-38,5	-17,5		
15 bis unter 25 Jahre	32	22	30	10	45,5	-7	-17,9	-38,9	-9,1		
55 Jahre und älter	28	21	32	7	33,3	5	21,7	-	10,3		
seit Jahresbeginn	2.300	2.055	1.815	x	x	18	0,8	-0,4	-0,5		
<b>Abgang an Arbeitslosen</b>											
Insgesamt	280	282	241	-2	-0,7	-15	-5,1	3,7	-10,1		
dar. in Erwerbstätigkeit	61	79	52	-18	-22,8	-10	-14,1	-21,8	-44,7		
in Ausbildung/sonst. Maßnahme	51	28	36	23	82,1	-6	-10,5	-15,2	24,1		
15 bis unter 25 Jahre	28	26	33	2	7,7	-22	-44,0	-31,6	13,8		
55 Jahre und älter	36	31	32	5	16,1	-	-	10,7	-22,0		
seit Jahresbeginn	2.419	2.139	1.857	x	x	-71	-2,9	-2,6	-3,4		
<b>Arbeitslosenquoten bezogen auf</b>											
alle zivilen Erwerbspersonen	1,8	1,8	1,8	x	x	x	1,7	1,8	1,8		
Männer	1,7	1,8	1,8	x	x	x	1,7	1,7	1,8		
Frauen	1,8	1,8	1,8	x	x	x	1,6	1,8	1,8		
15 bis unter 25 Jahre	1,6	1,5	1,5	x	x	x	1,7	1,8	1,8		
15 bis unter 20 Jahre	1,1	0,8	1,1	x	x	x	1,1	1,2	1,3		
50 bis unter 65 Jahre	1,6	1,6	1,7	x	x	x	1,5	1,6	1,6		
55 bis unter 65 Jahre	1,4	1,4	1,4	x	x	x	1,4	1,5	1,5		
Ausländer	4,9	5,0	4,8	x	x	x	4,9	5,3	5,3		
abhängige zivile Erwerbspersonen	2,0	2,0	2,0	x	x	x	1,9	2,0	2,0		

1) Bei den Arbeitslosenquoten werden die Vorjahreswerte ausgewiesen.

© Statistik der Bundesagentur für Arbeit

Die Differenzierung nach Rechtskreisen basiert auf anteiligen Quoten der Arbeitslosen in den beiden Rechtskreisen, d.h. die Basis ist jeweils gleich und in der Summe ergibt sich die Arbeitslosenquote insgesamt. Abweichungen in der Summe sind rundungsbedingt.

**Eckwerte des Arbeitsmarktes**

[zurück zum Inhalt](#)

Agentur für Arbeit Karlsruhe – Rastatt - Geschäftsstellenbezirk Ettlingen  
September 2014

Die Arbeitslosigkeit hat sich von August auf September um 57 auf 1.520 Personen verringert. Das waren 90 Arbeitslose mehr als vor einem Jahr. Die Arbeitslosenquote auf Basis aller zivilen Erwerbspersonen betrug im September 3,3%; vor einem Jahr belief sie sich auf 3,1%. Dabei meldeten sich 410 Personen (neu oder erneut) arbeitslos, 23 mehr als vor einem Jahr und gleichzeitig beendeten 463 Personen ihre Arbeitslosigkeit (-34). Seit Jahresbeginn gab es insgesamt 3.586 Arbeitslosmeldungen, das ist ein Minus von 23 im Vergleich zum Vorjahreszeitraum; dem gegenüber stehen 3.394 Abmeldungen von Arbeitslosen (-114).

Der Bestand an Arbeitsstellen ist im September um 24 Stellen auf 429 gesunken; im Vergleich zum Vorjahresmonat gab es 66 Arbeitsstellen mehr. Arbeitgeber meldeten im September 163 neue Arbeitsstellen, 8 mehr als vor einem Jahr. Seit Januar gingen 1.657 Arbeitsstellen ein, gegenüber dem Vorjahreszeitraum ist das ein Zuwachs von 197.

Merkmale	Sep 2014	Aug 2014	Jul 2014	Veränderung gegenüber					
				Vormonat		Vorjahresmonat <sup>1)</sup>			
						Sep 2013		Aug 2013	
absolut	in %	absolut	in %	in %	in %	in %	in %		
<b>Bestand an Arbeitsuchenden</b>									
Insgesamt	2.604	2.631	2.603	-27	-1,0	28	1,1	-1,8	-1,5
<b>Bestand an Arbeitslosen</b>									
Insgesamt	1.520	1.577	1.510	-57	-3,6	90	6,3	2,2	3,6
54,6% Männer	830	840	829	-10	-1,2	72	9,5	1,8	7,7
45,4% Frauen	690	737	681	-47	-6,4	18	2,7	2,6	-1,0
12,6% 15 bis unter 25 Jahre	191	216	157	-25	-11,6	33	20,9	10,8	5,4
2,8% dar. 15 bis unter 20 Jahre	42	65	30	-23	-35,4	12	40,0	51,2	-3,2
39,0% 50 Jahre und älter	593	599	607	-6	-1,0	27	4,8	3,8	2,7
26,6% dar. 55 Jahre und älter	404	411	417	-7	-1,7	15	3,9	7,6	7,2
27,6% Langzeitarbeitslose	419	412	403	7	1,7	89	27,0	18,7	14,5
7,6% Schwerbehinderte	116	120	124	-4	-3,3	8	7,4	6,2	1,6
18,0% Ausländer	274	280	263	-6	-2,1	21	8,3	8,1	9,1
<b>Zugang an Arbeitslosen</b>									
Insgesamt	410	434	430	-24	-5,5	23	5,9	-14,6	-5,9
dar. aus Erwerbstätigkeit	211	161	160	50	31,1	21	11,1	-27,8	-21,2
aus Ausbildung/sonst. Maßnahme	69	167	140	-98	-58,7	-17	-19,8	6,4	1,4
15 bis unter 25 Jahre	86	118	93	-32	-27,1	4	4,9	-4,1	-10,6
55 Jahre und älter	59	54	58	5	9,3	2	3,5	1,9	-9,4
seit Jahresbeginn	3.586	3.176	2.742	x	x	-23	-0,6	-1,4	1,0
<b>Abgang an Arbeitslosen</b>									
Insgesamt	463	367	373	96	26,2	-34	-6,8	-13,0	-7,4
dar. in Erwerbstätigkeit	170	129	128	41	31,8	-20	-10,5	-14,0	-12,9
in Ausbildung/sonst. Maßnahme	118	64	67	54	84,4	-16	-11,9	-14,7	-24,7
15 bis unter 25 Jahre	105	52	43	53	101,9	-10	-8,7	-30,7	-18,9
55 Jahre und älter	70	65	60	5	7,7	17	32,1	-1,5	-16,7
seit Jahresbeginn	3.394	2.931	2.564	x	x	-114	-3,2	-2,7	-1,0
<b>Arbeitslosenquoten bezogen auf</b>									
alle zivilen Erwerbspersonen	3,3	3,4	3,3	x	x	x	3,1	3,3	3,2
Männer	3,4	3,4	3,4	x	x	x	3,1	3,4	3,2
Frauen	3,2	3,4	3,1	x	x	x	3,1	3,3	3,1
15 bis unter 25 Jahre	4,1	4,7	3,4	x	x	x	3,3	4,0	3,1
15 bis unter 20 Jahre	3,0	4,6	2,1	x	x	x	1,9	2,7	2,0
50 bis unter 65 Jahre	3,8	3,8	3,9	x	x	x	3,8	3,9	4,0
55 bis unter 65 Jahre	4,6	4,7	4,7	x	x	x	4,7	4,6	4,7
Ausländer	6,5	6,6	6,2	x	x	x	6,3	6,4	6,0
abhängige zivile Erwerbspersonen	3,7	3,8	3,7	x	x	x	3,5	3,7	3,5
<b>Gemeldete Arbeitsstellen</b>									
Zugang	163	229	178	-66	-28,8	8	5,2	21,8	-9,6
Zugang seit Jahresbeginn	1.657	1.494	1.265	x	x	197	13,5	14,5	13,2
Bestand	429	453	388	-24	-5,3	66	18,2	17,7	1,3

1) Bei den Arbeitslosenquoten werden die Vorjahreswerte ausgewiesen.

**Eckwerte des Arbeitsmarktes im Rechtskreis SGB III**

[zurück zum Inhalt](#)

Agentur für Arbeit Karlsruhe – Rastatt - Geschäftsstellenbezirk Ettlingen  
September 2014

Die Arbeitslosigkeit hat sich im Rechtskreis SGB III von August auf September um 25 auf 843 Personen verringert. Das waren 35 Arbeitslose weniger als im Vorjahresmonat. Die anteilige SGB III-Arbeitslosenquote auf Basis aller zivilen Erwerbspersonen betrug im September 1,8%; vor einem Jahr belief sie sich auf 1,9%.

Dabei meldeten sich 274 Personen (neu oder erneut) arbeitslos, 3 mehr als vor einem Jahr. Gleichzeitig beendeten 288 Personen ihre Arbeitslosigkeit (-28). Seit Beginn des Jahres gab es 2.373 Arbeitslosmeldungen, das ist ein Minus von 44 im Vergleich zum Vorjahreszeitraum; dem stehen 2.189 Abmeldungen von Arbeitslosen gegenüber (+17).

Merkmale	Sep 2014	Aug 2014	Jul 2014	Veränderung gegenüber							
				Vormonat		Vorjahresmonat <sup>1)</sup>					
						Sep 2013		Aug 2013		Jul 2013	
				absolut	in %	absolut	in %	in %	in %		
<b>Bestand an Arbeitssuchenden</b>											
Insgesamt	1.419	1.444	1.457	-25	-1,7	-41	-2,8	-7,1	-3,3		
<b>Bestand an Arbeitslosen</b>											
Insgesamt	843	868	842	-25	-2,9	-35	-4,0	-7,8	-2,9		
54,6% Männer	460	460	465	-	-	-20	-4,2	-10,0	1,3		
45,4% Frauen	383	408	377	-25	-6,1	-15	-3,8	-5,1	-7,6		
17,2% 15 bis unter 25 Jahre	145	149	115	-4	-2,7	28	23,9	4,9	6,5		
2,7% dar. 15 bis unter 20 Jahre	23	29	18	-6	-20,7	8	53,3	70,6	-		
41,0% 50 Jahre und älter	346	345	347	1	0,3	-5	-1,4	-4,4	-6,0		
30,4% dar. 55 Jahre und älter	256	262	265	-6	-2,3	-11	-4,1	0,4	-1,9		
14,8% Langzeitarbeitslose	125	125	121	-	-	4	3,3	-1,6	-1,6		
8,2% Schwerbehinderte	69	71	74	-2	-2,8	4	6,2	6,0	-3,9		
14,8% Ausländer	125	118	122	7	5,9	-1	-0,8	-11,9	-4,7		
<b>Zugang an Arbeitslosen</b>											
Insgesamt	274	276	284	-2	-0,7	3	1,1	-23,1	-7,8		
dar. aus Erwerbstätigkeit	181	128	128	53	41,4	29	19,1	-34,4	-25,1		
aus Ausbildung/sonst. Maßnahme	45	103	101	-58	-56,3	-24	-34,8	-8,8	8,6		
15 bis unter 25 Jahre	71	80	80	-9	-11,3	6	9,2	-18,4	8,1		
55 Jahre und älter	42	36	44	6	16,7	3	7,7	-5,3	-4,3		
seit Jahresbeginn	2.373	2.099	1.823	x	x	-44	-1,8	-2,2	2,0		
<b>Abgang an Arbeitslosen</b>											
Insgesamt	288	238	247	50	21,0	-28	-8,9	-12,5	2,9		
dar. in Erwerbstätigkeit	118	96	100	22	22,9	-15	-11,3	-14,3	-9,9		
in Ausbildung/sonst. Maßnahme	78	45	52	33	73,3	-12	-13,3	-8,2	20,9		
15 bis unter 25 Jahre	71	44	32	27	61,4	-15	-17,4	-26,7	-5,9		
55 Jahre und älter	49	42	50	7	16,7	17	53,1	-4,5	-2,0		
seit Jahresbeginn	2.189	1.901	1.663	x	x	17	0,8	2,4	5,0		
<b>Arbeitslosenquoten bezogen auf</b>											
alle zivilen Erwerbspersonen	1,8	1,9	1,8	x	x	x	1,9	2,0	1,9		
Männer	1,9	1,9	1,9	x	x	x	2,0	2,1	1,9		
Frauen	1,8	1,9	1,7	x	x	x	1,8	2,0	1,9		
15 bis unter 25 Jahre	3,1	3,2	2,5	x	x	x	2,4	2,9	2,2		
15 bis unter 20 Jahre	1,6	2,1	1,3	x	x	x	1,0	1,1	1,1		
50 bis unter 65 Jahre	2,2	2,2	2,2	x	x	x	2,4	2,4	2,5		
55 bis unter 65 Jahre	2,9	3,0	3,0	x	x	x	3,2	3,1	3,3		
Ausländer	3,0	2,8	2,9	x	x	x	3,1	3,3	3,2		
abhängige zivile Erwerbspersonen	2,0	2,1	2,0	x	x	x	2,1	2,3	2,1		

1) Bei den Arbeitslosenquoten werden die Vorjahreswerte ausgewiesen. © Statistik der Bundesagentur für Arbeit  
Die Differenzierung nach Rechtskreisen basiert auf anteiligen Quoten der Arbeitslosen in den beiden Rechtskreisen, d.h. die Basis ist jeweils gleich und in der Summe ergibt sich die Arbeitslosenquote insgesamt. Abweichungen in der Summe sind rundungsbedingt.

**Eckwerte des Arbeitsmarktes im Rechtskreis SGB II**

[zurück zum Inhalt](#)

Agentur für Arbeit Karlsruhe – Rastatt - Geschäftsstellenbezirk Ettlingen  
September 2014

Die Arbeitslosigkeit hat sich im Rechtskreis SGB II von August auf September um 32 auf 677 Personen verringert. Das waren 125 Arbeitslose mehr als vor einem Jahr. Die anteilige SGB II-Arbeitslosenquote auf Basis aller zivilen Erwerbspersonen betrug im September 1,5%; vor einem Jahr belief sie sich auf 1,2%.

Dabei meldeten sich 136 Personen (neu oder erneut) arbeitslos, 20 mehr als vor einem Jahr. Gleichzeitig beendeten 175 Personen ihre Arbeitslosigkeit, 6 weniger als vor einem Jahr. Seit Beginn des Jahres gab es 1.213 Arbeitslosmeldungen, das ist ein Plus von 21 im Vergleich zum Vorjahreszeitraum; dem stehen 1.205 Abmeldungen von Arbeitslosen gegenüber (-131).

Merkmale	Sep 2014	Aug 2014	Jul 2014	Veränderung gegenüber							
				Vormonat		Vorjahresmonat <sup>1)</sup>					
						Sep 2013		Aug 2013		Jul 2013	
				absolut	in %	absolut	in %	in %	in %		
<b>Bestand an Arbeitssuchenden</b>											
Insgesamt	1.185	1.187	1.146	-2	-0,2	69	6,2	5,5	0,9		
<b>Bestand an Arbeitslosen</b>											
Insgesamt	677	709	668	-32	-4,5	125	22,6	17,8	13,0		
54,7% Männer	370	380	364	-10	-2,6	92	33,1	21,0	17,0		
45,3% Frauen	307	329	304	-22	-6,7	33	12,0	14,2	8,6		
6,8% 15 bis unter 25 Jahre	46	67	42	-21	-31,3	5	12,2	26,4	2,4		
2,8% dar. 15 bis unter 20 Jahre	19	36	12	-17	-47,2	4	26,7	38,5	-7,7		
36,5% 50 Jahre und älter	247	254	260	-7	-2,8	32	14,9	17,6	17,1		
21,9% dar. 55 Jahre und älter	148	149	152	-1	-0,7	26	21,3	23,1	27,7		
43,4% Langzeitarbeitslose	294	287	282	7	2,4	85	40,7	30,5	23,1		
6,9% Schwerbehinderte	47	49	50	-2	-4,1	4	9,3	6,5	11,1		
22,0% Ausländer	149	162	141	-13	-8,0	22	17,3	29,6	24,8		
<b>Zugang an Arbeitslosen</b>											
Insgesamt	136	158	146	-22	-13,9	20	17,2	6,0	-2,0		
dar. aus Erwerbstätigkeit	30	33	32	-3	-9,1	-8	-21,1	17,9	-		
aus Ausbildung/sonst. Maßnahme	24	64	39	-40	-62,5	7	41,2	45,5	-13,3		
15 bis unter 25 Jahre	15	38	13	-23	-60,5	-2	-11,8	52,0	-56,7		
55 Jahre und älter	17	18	14	-1	-5,6	-1	-5,6	20,0	-22,2		
seit Jahresbeginn	1.213	1.077	919	x	x	21	1,8	0,1	-0,9		
<b>Abgang an Arbeitslosen</b>											
Insgesamt	175	129	126	46	35,7	-6	-3,3	-14,0	-22,7		
dar. in Erwerbstätigkeit	52	33	28	19	57,6	-5	-8,8	-13,2	-22,2		
in Ausbildung/sonst. Maßnahme	40	19	15	21	110,5	-4	-9,1	-26,9	-67,4		
15 bis unter 25 Jahre	34	8	11	26	x	5	17,2	-46,7	-42,1		
55 Jahre und älter	21	23	10	-2	-8,7	-	-	4,5	-52,4		
seit Jahresbeginn	1.205	1.030	901	x	x	-131	-9,8	-10,8	-10,3		
<b>Arbeitslosenquoten bezogen auf</b>											
alle zivilen Erwerbspersonen	1,5	1,5	1,4	x	x	x	1,2	1,3	1,3		
Männer	1,5	1,5	1,5	x	x	x	1,1	1,3	1,3		
Frauen	1,4	1,5	1,4	x	x	x	1,3	1,3	1,3		
15 bis unter 25 Jahre	1,0	1,4	0,9	x	x	x	0,8	1,1	0,8		
15 bis unter 20 Jahre	1,4	2,6	0,9	x	x	x	1,0	1,7	0,8		
50 bis unter 65 Jahre	1,6	1,6	1,7	x	x	x	1,5	1,5	1,5		
55 bis unter 65 Jahre	1,7	1,7	1,7	x	x	x	1,5	1,5	1,4		
Ausländer	3,5	3,8	3,3	x	x	x	3,2	3,1	2,8		
abhängige zivile Erwerbspersonen	1,6	1,7	1,6	x	x	x	1,3	1,5	1,4		

1) Bei den Arbeitslosenquoten werden die Vorjahreswerte ausgewiesen.

© Statistik der Bundesagentur für Arbeit

Die Differenzierung nach Rechtskreisen basiert auf anteiligen Quoten der Arbeitslosen in den beiden Rechtskreisen, d.h. die Basis ist jeweils gleich und in der Summe ergibt sich die Arbeitslosenquote insgesamt. Abweichungen in der Summe sind rundungsbedingt.

**Eckwerte des Arbeitsmarktes**

[zurück zum Inhalt](#)

Agentur für Arbeit Karlsruhe – Rastatt - Geschäftsstellenbezirk Waghäusel  
September 2014

Die Arbeitslosigkeit hat sich von August auf September um 15 auf 1.218 Personen verringert. Das waren 146 Arbeitslose mehr als vor einem Jahr. Die Arbeitslosenquote auf Basis aller zivilen Erwerbspersonen betrug im September 3,7%; vor einem Jahr belief sie sich auf 3,3%. Dabei meldeten sich 320 Personen (neu oder erneut) arbeitslos, 13 weniger als vor einem Jahr und gleichzeitig beendeten 329 Personen ihre Arbeitslosigkeit (-53). Seit Jahresbeginn gab es insgesamt 2.848 Arbeitslosmeldungen, das ist ein Minus von 46 im Vergleich zum Vorjahreszeitraum; dem gegenüber stehen 2.685 Abmeldungen von Arbeitslosen (-177).

Der Bestand an Arbeitsstellen ist im September um 33 Stellen auf 199 gesunken; im Vergleich zum Vorjahresmonat gab es 32 Arbeitsstellen mehr. Arbeitgeber meldeten im September 87 neue Arbeitsstellen, 19 mehr als vor einem Jahr. Seit Januar gingen 824 Arbeitsstellen ein, gegenüber dem Vorjahreszeitraum ist das ein Zuwachs von 229.

Merkmale	Sep 2014	Aug 2014	Jul 2014	Veränderung gegenüber						
				Vormonat		Vorjahresmonat <sup>1)</sup>				
						Sep 2013		Aug 2013		Jul 2013
absolut	in %	absolut	in %	in %	in %	in %	in %			
<b>Bestand an Arbeitsuchenden</b>										
Insgesamt	2.248	2.242	2.253	6	0,3	122	5,7	4,6	7,4	
<b>Bestand an Arbeitslosen</b>										
Insgesamt	1.218	1.233	1.179	-15	-1,2	146	13,6	9,6	10,6	
48,2% Männer	587	614	605	-27	-4,4	71	13,8	17,4	16,3	
51,8% Frauen	631	619	574	12	1,9	75	13,5	2,8	5,1	
13,8% 15 bis unter 25 Jahre	168	159	131	9	5,7	28	20,0	-5,9	8,3	
2,4% dar. 15 bis unter 20 Jahre	29	32	17	-3	-9,4	5	20,8	-	-26,1	
33,8% 50 Jahre und älter	412	433	449	-21	-4,8	22	5,6	14,2	19,7	
21,3% dar. 55 Jahre und älter	260	262	286	-2	-0,8	-5	-1,9	2,7	12,6	
24,3% Langzeitarbeitslose	296	284	283	12	4,2	21	7,6	5,6	4,0	
8,7% Schwerbehinderte	106	114	105	-8	-7,0	-	-	10,7	4,0	
17,6% Ausländer	214	214	220	-	-	34	18,9	3,9	10,6	
<b>Zugang an Arbeitslosen</b>										
Insgesamt	320	332	340	-12	-3,6	-13	-3,9	-10,3	7,6	
dar. aus Erwerbstätigkeit	133	114	135	19	16,7	-5	-3,6	-17,4	-3,6	
aus Ausbildung/sonst. Maßnahme	66	95	89	-29	-30,5	-17	-20,5	-5,9	14,1	
15 bis unter 25 Jahre	84	79	71	5	6,3	3	3,7	-16,0	-7,8	
55 Jahre und älter	34	30	41	4	13,3	-12	-26,1	-31,8	57,7	
seit Jahresbeginn	2.848	2.528	2.196	x	x	-46	-1,6	-1,3	0,2	
<b>Abgang an Arbeitslosen</b>										
Insgesamt	329	279	298	50	17,9	-53	-13,9	-8,5	8,4	
dar. in Erwerbstätigkeit	108	104	94	4	3,8	-23	-17,6	2,0	-3,1	
in Ausbildung/sonst. Maßnahme	52	32	53	20	62,5	-45	-46,4	-38,5	3,9	
15 bis unter 25 Jahre	74	48	47	26	54,2	-30	-28,8	9,1	23,7	
55 Jahre und älter	38	56	41	-18	-32,1	2	5,6	30,2	13,9	
seit Jahresbeginn	2.685	2.356	2.077	x	x	-177	-6,2	-5,0	-4,5	
<b>Arbeitslosenquoten bezogen auf</b>										
alle zivilen Erwerbspersonen	3,7	3,7	3,5	x	x	x	3,3	3,4	3,2	
Männer	3,2	3,4	3,3	x	x	x	2,9	2,9	2,9	
Frauen	4,2	4,1	3,8	x	x	x	3,7	4,0	3,7	
15 bis unter 25 Jahre	4,3	4,1	3,4	x	x	x	3,6	4,3	3,1	
15 bis unter 20 Jahre	2,5	2,8	1,5	x	x	x	2,0	2,7	1,9	
50 bis unter 65 Jahre	4,0	4,2	4,3	x	x	x	3,9	3,8	3,8	
55 bis unter 65 Jahre	4,5	4,5	5,0	x	x	x	4,9	4,7	4,7	
Ausländer	7,4	7,4	7,6	x	x	x	6,8	7,8	7,5	
abhängige zivile Erwerbspersonen	4,1	4,1	4,0	x	x	x	3,6	3,8	3,6	
<b>Gemeldete Arbeitsstellen</b>										
Zugang	87	133	123	-46	-34,6	19	27,9	84,7	70,8	
Zugang seit Jahresbeginn	824	737	604	x	x	229	38,5	39,8	32,7	
Bestand	199	232	236	-33	-14,2	32	19,2	52,6	41,3	

1) Bei den Arbeitslosenquoten werden die Vorjahreswerte ausgewiesen.

**Eckwerte des Arbeitsmarktes im Rechtskreis SGB III**

[zurück zum Inhalt](#)

Agentur für Arbeit Karlsruhe – Rastatt - Geschäftsstellenbezirk Waghäusel  
September 2014

Die Arbeitslosigkeit hat sich im Rechtskreis SGB III von August auf September um 18 auf 619 Personen verringert. Das waren 4 Arbeitslose mehr als im Vorjahresmonat. Die anteilige SGB III-Arbeitslosenquote auf Basis aller zivilen Erwerbspersonen betrug im September 1,9%; sie war damit genau so hoch wie im Vorjahresmonat.

Dabei meldeten sich 182 Personen (neu oder erneut) arbeitslos, 18 weniger als vor einem Jahr. Gleichzeitig beendeten 189 Personen ihre Arbeitslosigkeit (-39). Seit Beginn des Jahres gab es 1.659 Arbeitslosmeldungen, das ist ein Minus von 123 im Vergleich zum Vorjahreszeitraum; dem stehen 1.523 Abmeldungen von Arbeitslosen gegenüber (-148).

Merkmale	Sep 2014	Aug 2014	Jul 2014	Veränderung gegenüber							
				Vormonat		Vorjahresmonat <sup>1)</sup>					
						Sep 2013		Aug 2013		Jul 2013	
				absolut	in %	absolut	in %	in %	in %		
<b>Bestand an Arbeitsuchenden</b>											
Insgesamt	1.117	1.116	1.139	1	0,1	-50	-4,3	-5,1	0,4		
<b>Bestand an Arbeitslosen</b>											
Insgesamt	619	637	624	-18	-2,8	4	0,7	-2,5	4,9		
48,6% Männer	301	321	334	-20	-6,2	12	4,2	9,2	14,8		
51,4% Frauen	318	316	290	2	0,6	-8	-2,5	-12,0	-4,6		
17,4% 15 bis unter 25 Jahre	108	98	82	10	10,2	8	8,0	-22,2	-8,9		
1,6% dar. 15 bis unter 20 Jahre	10	13	5	-3	-23,1	-2	-16,7	-31,6	-61,5		
41,2% 50 Jahre und älter	255	268	281	-13	-4,9	-4	-1,5	6,3	14,2		
28,9% dar. 55 Jahre und älter	179	178	197	1	0,6	-11	-5,8	-3,3	7,7		
16,0% Langzeitarbeitslose	99	93	94	6	6,5	-	-	-2,1	-		
9,0% Schwerbehinderte	56	66	65	-10	-15,2	-14	-20,0	-1,5	-1,5		
9,7% Ausländer	60	63	73	-3	-4,8	-6	-9,1	-22,2	-5,2		
<b>Zugang an Arbeitslosen</b>											
Insgesamt	182	184	223	-2	-1,1	-18	-9,0	-22,4	10,4		
dar. aus Erwerbstätigkeit	101	91	112	10	11,0	-13	-11,4	-16,5	7,7		
aus Ausbildung/sonst. Maßnahme	41	63	72	-22	-34,9	-6	-12,8	-28,4	9,1		
15 bis unter 25 Jahre	64	58	61	6	10,3	9	16,4	-21,6	-1,6		
55 Jahre und älter	17	14	24	3	21,4	-17	-50,0	-50,0	41,2		
seit Jahresbeginn	1.659	1.477	1.293	x	x	-123	-6,9	-6,6	-3,9		
<b>Abgang an Arbeitslosen</b>											
Insgesamt	189	156	173	33	21,2	-39	-17,1	-6,0	24,5		
dar. in Erwerbstätigkeit	84	79	76	5	6,3	-15	-15,2	14,5	24,6		
in Ausbildung/sonst. Maßnahme	33	17	34	16	94,1	-35	-51,5	-50,0	17,2		
15 bis unter 25 Jahre	54	35	40	19	54,3	-23	-29,9	12,9	37,9		
55 Jahre und älter	17	33	21	-16	-48,5	-6	-26,1	22,2	-8,7		
seit Jahresbeginn	1.523	1.334	1.178	x	x	-148	-8,9	-7,6	-7,8		
<b>Arbeitslosenquoten bezogen auf</b>											
alle zivilen Erwerbspersonen	1,9	1,9	1,9	x	x	x	1,9	2,0	1,8		
Männer	1,7	1,8	1,8	x	x	x	1,6	1,6	1,6		
Frauen	2,1	2,1	1,9	x	x	x	2,2	2,4	2,0		
15 bis unter 25 Jahre	2,8	2,5	2,1	x	x	x	2,5	3,2	2,3		
15 bis unter 20 Jahre	0,9	1,1	0,4	x	x	x	1,0	1,6	1,1		
50 bis unter 65 Jahre	2,5	2,6	2,7	x	x	x	2,6	2,5	2,5		
55 bis unter 65 Jahre	3,1	3,1	3,4	x	x	x	3,5	3,4	3,3		
Ausländer	2,1	2,2	2,5	x	x	x	2,5	3,1	2,9		
abhängige zivile Erwerbspersonen	2,1	2,1	2,1	x	x	x	2,1	2,2	2,0		

1) Bei den Arbeitslosenquoten werden die Vorjahreswerte ausgewiesen.

© Statistik der Bundesagentur für Arbeit

Die Differenzierung nach Rechtskreisen basiert auf anteiligen Quoten der Arbeitslosen in den beiden Rechtskreisen, d.h. die Basis ist jeweils gleich und in der Summe ergibt sich die Arbeitslosenquote insgesamt. Abweichungen in der Summe sind rundungsbedingt.



**Eckwerte des Arbeitsmarktes im Rechtskreis SGB II**

[zurück zum Inhalt](#)

Agentur für Arbeit Karlsruhe – Rastatt - Geschäftsstellenbezirk Waghäusel  
September 2014

Die Arbeitslosigkeit ist im Rechtskreis SGB II von August auf September um 3 auf 599 Personen gestiegen. Das waren 142 Arbeitslose mehr als vor einem Jahr. Die anteilige SGB II-Arbeitslosenquote auf Basis aller zivilen Erwerbspersonen betrug im September 1,8%; vor einem Jahr belief sie sich auf 1,4%.

Dabei meldeten sich 138 Personen (neu oder erneut) arbeitslos, 5 mehr als vor einem Jahr. Gleichzeitig beendeten 140 Personen ihre Arbeitslosigkeit, 14 weniger als vor einem Jahr. Seit Beginn des Jahres gab es 1.189 Arbeitslosmeldungen, das ist ein Plus von 77 im Vergleich zum Vorjahreszeitraum; dem stehen 1.162 Abmeldungen von Arbeitslosen gegenüber (-29).

Merkmale	Sep 2014	Aug 2014	Jul 2014	Veränderung gegenüber							
				Vormonat		Vorjahresmonat <sup>1)</sup>					
						Sep 2013		Aug 2013		Jul 2013	
				absolut	in %	absolut	in %	in %	in %	in %	in %
<b>Bestand an Arbeitsuchenden</b>											
Insgesamt	1.131	1.126	1.114	5	0,4	172	17,9	16,3	15,7		
<b>Bestand an Arbeitslosen</b>											
Insgesamt	599	596	555	3	0,5	142	31,1	26,3	17,8		
47,7% Männer	286	293	271	-7	-2,4	59	26,0	27,9	18,3		
52,3% Frauen	313	303	284	10	3,3	83	36,1	24,7	17,4		
10,0% 15 bis unter 25 Jahre	60	61	49	-1	-1,6	20	50,0	41,9	58,1		
3,2% dar. 15 bis unter 20 Jahre	19	19	12	-	-	7	58,3	46,2	20,0		
26,2% 50 Jahre und älter	157	165	168	-8	-4,8	26	19,8	29,9	30,2		
13,5% dar. 55 Jahre und älter	81	84	89	-3	-3,6	6	8,0	18,3	25,4		
32,9% Langzeitarbeitslose	197	191	189	6	3,1	21	11,9	9,8	6,2		
8,3% Schwerbehinderte	50	48	40	2	4,2	14	38,9	33,3	14,3		
25,7% Ausländer	154	151	147	3	2,0	40	35,1	20,8	20,5		
<b>Zugang an Arbeitslosen</b>											
Insgesamt	138	148	117	-10	-6,8	5	3,8	11,3	2,6		
dar. aus Erwerbstätigkeit	32	23	23	9	39,1	8	33,3	-20,7	-36,1		
aus Ausbildung/sonst. Maßnahme	25	32	17	-7	-21,9	-11	-30,6	146,2	41,7		
15 bis unter 25 Jahre	20	21	10	-1	-4,8	-6	-23,1	5,0	-33,3		
55 Jahre und älter	17	16	17	1	6,3	5	41,7	-	88,9		
seit Jahresbeginn	1.189	1.051	903	x	x	77	6,9	7,4	6,7		
<b>Abgang an Arbeitslosen</b>											
Insgesamt	140	123	125	17	13,8	-14	-9,1	-11,5	-8,1		
dar. in Erwerbstätigkeit	24	25	18	-1	-4,0	-8	-25,0	-24,2	-50,0		
in Ausbildung/sonst. Maßnahme	19	15	19	4	26,7	-10	-34,5	-16,7	-13,6		
15 bis unter 25 Jahre	20	13	7	7	53,8	-7	-25,9	-	-22,2		
55 Jahre und älter	21	23	20	-2	-8,7	8	61,5	43,8	53,8		
seit Jahresbeginn	1.162	1.022	899	x	x	-29	-2,4	-1,4	0,1		
<b>Arbeitslosenquoten bezogen auf</b>											
alle zivilen Erwerbspersonen	1,8	1,8	1,7	x	x	x	1,4	1,4	1,4		
Männer	1,6	1,6	1,5	x	x	x	1,3	1,3	1,3		
Frauen	2,1	2,0	1,9	x	x	x	1,5	1,6	1,6		
15 bis unter 25 Jahre	1,5	1,6	1,3	x	x	x	1,0	1,1	0,8		
15 bis unter 20 Jahre	1,7	1,7	1,0	x	x	x	1,0	1,1	0,8		
50 bis unter 65 Jahre	1,5	1,6	1,6	x	x	x	1,3	1,3	1,3		
55 bis unter 65 Jahre	1,4	1,5	1,6	x	x	x	1,4	1,3	1,3		
Ausländer	5,3	5,2	5,1	x	x	x	4,3	4,7	4,6		
abhängige zivile Erwerbspersonen	2,0	2,0	1,9	x	x	x	1,6	1,6	1,6		

1) Bei den Arbeitslosenquoten werden die Vorjahreswerte ausgewiesen. © Statistik der Bundesagentur für Arbeit  
Die Differenzierung nach Rechtskreisen basiert auf anteiligen Quoten der Arbeitslosen in den beiden Rechtskreisen, d.h. die Basis ist jeweils gleich und in der Summe ergibt sich die Arbeitslosenquote insgesamt. Abweichungen in der Summe sind rundungsbedingt.

**Eckwerte des Arbeitsmarktes**
[zurück zum Inhalt](#)

 Agentur für Arbeit Karlsruhe – Rastatt - Geschäftsstellenbezirk Baden-Baden  
 September 2014

Die Arbeitslosigkeit hat sich von August auf September geringfügig um 4 auf 1.507 Personen verringert. Das waren 69 Arbeitslose mehr als vor einem Jahr. Die Arbeitslosenquote auf Basis aller zivilen Erwerbspersonen betrug im September 5,6%; vor einem Jahr belief sie sich auf 5,4%. Dabei meldeten sich 321 Personen (neu oder erneut) arbeitslos, 15 mehr als vor einem Jahr und gleichzeitig beendeten 332 Personen ihre Arbeitslosigkeit (-57). Seit Jahresbeginn gab es insgesamt 2.641 Arbeitslosmeldungen, das ist ein Minus von 233 im Vergleich zum Vorjahreszeitraum; dem gegenüber stehen 2.646 Abmeldungen von Arbeitslosen (-157).

Der Bestand an Arbeitsstellen ist im September um 11 Stellen auf 503 gesunken; im Vergleich zum Vorjahresmonat gab es 63 Arbeitsstellen mehr. Arbeitgeber meldeten im September 137 neue Arbeitsstellen, 15 weniger als vor einem Jahr. Seit Januar gingen 1.450 Arbeitsstellen ein, gegenüber dem Vorjahreszeitraum ist das ein Zuwachs von 72.

Merkmale	Sep 2014	Aug 2014	Jul 2014	Veränderung gegenüber					
				Vormonat		Vorjahresmonat <sup>1)</sup>			
						Sep 2013		Aug 2013	
absolut	in %	absolut	in %	in %	in %	in %	in %		
<b>Bestand an Arbeitsuchenden</b>									
Insgesamt	2.367	2.368	2.355	-1	0,0	2	0,1	-2,3	-2,2
<b>Bestand an Arbeitslosen</b>									
Insgesamt	1.507	1.511	1.449	-4	-0,3	69	4,8	-0,3	-2,1
47,2% Männer	712	721	691	-9	-1,2	30	4,4	3,0	-2,5
52,8% Frauen	795	790	758	5	0,6	39	5,2	-3,1	-1,7
6,7% 15 bis unter 25 Jahre	101	117	93	-16	-13,7	-2	-1,9	-9,3	-23,1
1,1% dar. 15 bis unter 20 Jahre	17	28	12	-11	-39,3	-6	-26,1	-	-52,0
41,1% 50 Jahre und älter	619	604	606	15	2,5	26	4,4	-0,7	2,4
26,5% dar. 55 Jahre und älter	399	384	390	15	3,9	10	2,6	-4,2	-1,5
43,3% Langzeitarbeitslose	652	654	641	-2	-0,3	69	11,8	7,7	6,0
6,6% Schwerbehinderte	100	101	98	-1	-1,0	-5	-4,8	1,0	-3,0
29,4% Ausländer	443	445	431	-2	-0,4	10	2,3	-1,1	-1,1
<b>Zugang an Arbeitslosen</b>									
Insgesamt	321	321	274	-	-	15	4,9	-8,8	-14,4
dar. aus Erwerbstätigkeit	134	127	120	7	5,5	7	5,5	-8,6	4,3
aus Ausbildung/sonst. Maßnahme	51	87	52	-36	-41,4	-9	-15,0	-6,5	-32,5
15 bis unter 25 Jahre	56	77	43	-21	-27,3	-4	-6,7	4,1	-27,1
55 Jahre und älter	51	28	31	23	82,1	11	27,5	-37,8	-29,5
seit Jahresbeginn	2.641	2.320	1.999	x	x	-233	-8,1	-9,7	-9,8
<b>Abgang an Arbeitslosen</b>									
Insgesamt	332	256	279	76	29,7	-57	-14,7	-21,5	0,4
dar. in Erwerbstätigkeit	117	81	114	36	44,4	-1	-0,8	-38,6	9,6
in Ausbildung/sonst. Maßnahme	60	28	40	32	114,3	-26	-30,2	-26,3	-2,4
15 bis unter 25 Jahre	72	47	42	25	53,2	-12	-14,3	-19,0	68,0
55 Jahre und älter	40	36	50	4	11,1	-15	-27,3	-21,7	16,3
seit Jahresbeginn	2.646	2.314	2.058	x	x	-157	-5,6	-4,1	-1,4
<b>Arbeitslosenquoten bezogen auf</b>									
alle zivilen Erwerbspersonen	5,6	5,6	5,3	x	x	x	5,4	5,6	5,5
Männer	5,2	5,3	5,0	x	x	x	5,0	5,2	5,2
Frauen	5,9	5,9	5,7	x	x	x	5,7	6,1	5,8
15 bis unter 25 Jahre	3,7	4,3	3,4	x	x	x	3,7	4,7	4,4
15 bis unter 20 Jahre	1,9	3,2	1,4	x	x	x	2,6	3,1	2,8
50 bis unter 65 Jahre	6,9	6,7	6,7	x	x	x	6,8	7,0	6,8
55 bis unter 65 Jahre	7,4	7,1	7,2	x	x	x	7,5	7,8	7,7
Ausländer	12,2	12,3	11,9	x	x	x	12,9	13,4	13,0
abhängige zivile Erwerbspersonen	6,2	6,3	6,0	x	x	x	6,0	6,4	6,2
<b>Gemeldete Arbeitsstellen</b>									
Zugang	137	179	187	-42	-23,5	-15	-9,9	13,3	34,5
Zugang seit Jahresbeginn	1.450	1.313	1.134	x	x	72	5,2	7,1	6,2
Bestand	503	514	500	-11	-2,1	63	14,3	16,6	4,2

1) Bei den Arbeitslosenquoten werden die Vorjahreswerte ausgewiesen.

© Statistik der Bundesagentur für Arbeit

**Eckwerte des Arbeitsmarktes im Rechtskreis SGB III**

[zurück zum Inhalt](#)

Agentur für Arbeit Karlsruhe – Rastatt - Geschäftsstellenbezirk Baden-Baden  
September 2014

Die Arbeitslosigkeit hat sich im Rechtskreis SGB III von August auf September um 21 auf 535 Personen verringert. Das waren praktisch genau so viele wie vor einem Jahr (-1). Die anteilige SGB III-Arbeitslosenquote auf Basis aller zivilen Erwerbspersonen betrug im September 2,0%; sie war damit genau so hoch wie im Vorjahresmonat.

Dabei meldeten sich 164 Personen (neu oder erneut) arbeitslos, 7 weniger als vor einem Jahr. Gleichzeitig beendeten 168 Personen ihre Arbeitslosigkeit (-31). Seit Beginn des Jahres gab es 1.540 Arbeitslosmeldungen, das ist ein Minus von 57 im Vergleich zum Vorjahreszeitraum; dem stehen 1.455 Abmeldungen von Arbeitslosen gegenüber (+34).

Merkmale	Sep 2014	Aug 2014	Jul 2014	Veränderung gegenüber							
				Vormonat		Vorjahresmonat <sup>1)</sup>					
						Sep 2013		Aug 2013		Jul 2013	
				absolut	in %	absolut	in %	in %	in %		
<b>Bestand an Arbeitsuchenden</b>											
Insgesamt	917	944	955	-27	-2,9	-66	-6,7	-5,3	-2,2		
<b>Bestand an Arbeitslosen</b>											
Insgesamt	535	556	527	-21	-3,8	-1	-0,2	-1,8	-2,2		
47,7% Männer	255	270	250	-15	-5,6	-6	-2,3	0,7	-6,7		
52,3% Frauen	280	286	277	-6	-2,1	5	1,8	-4,0	2,2		
12,3% 15 bis unter 25 Jahre	66	70	57	-4	-5,7	8	13,8	-6,7	-16,2		
1,3% dar. 15 bis unter 20 Jahre	7	9	4	-2	-22,2	-4	-36,4	-18,2	-60,0		
42,8% 50 Jahre und älter	229	223	236	6	2,7	4	1,8	-3,5	10,8		
28,6% dar. 55 Jahre und älter	153	150	156	3	2,0	-8	-5,0	-6,8	0,6		
14,8% Langzeitarbeitslose	79	84	87	-5	-6,0	5	6,8	12,0	17,6		
8,2% Schwerbehinderte	44	50	50	-6	-12,0	-11	-20,0	4,2	11,1		
16,3% Ausländer	87	100	90	-13	-13,0	-13	-13,0	-5,7	-9,1		
<b>Zugang an Arbeitslosen</b>											
Insgesamt	164	186	161	-22	-11,8	-7	-4,1	-7,9	-12,0		
dar. aus Erwerbstätigkeit	106	100	94	6	6,0	-1	-0,9	-12,3	3,3		
aus Ausbildung/sonst. Maßnahme	22	53	34	-31	-58,5	-8	-26,7	1,9	-29,2		
15 bis unter 25 Jahre	33	55	31	-22	-40,0	2	6,5	10,0	-27,9		
55 Jahre und älter	23	15	22	8	53,3	-6	-20,7	-37,5	-12,0		
seit Jahresbeginn	1.540	1.376	1.190	x	x	-57	-3,6	-3,5	-2,8		
<b>Abgang an Arbeitslosen</b>											
Insgesamt	168	135	150	33	24,4	-31	-15,6	-17,2	15,4		
dar. in Erwerbstätigkeit	82	59	75	23	39,0	-7	-7,9	-29,8	7,1		
in Ausbildung/sonst. Maßnahme	25	16	21	9	56,3	-21	-45,7	-30,4	23,5		
15 bis unter 25 Jahre	37	36	30	1	2,8	-10	-21,3	-2,7	100,0		
55 Jahre und älter	20	15	24	5	33,3	-10	-33,3	-28,6	33,3		
seit Jahresbeginn	1.455	1.287	1.152	x	x	34	2,4	5,3	8,8		
<b>Arbeitslosenquoten bezogen auf</b>											
alle zivilen Erwerbspersonen	2,0	2,0	1,9	x	x	x	2,0	2,1	2,0		
Männer	1,9	2,0	1,8	x	x	x	1,9	2,0	2,0		
Frauen	2,1	2,1	2,1	x	x	x	2,1	2,2	2,0		
15 bis unter 25 Jahre	2,4	2,6	2,1	x	x	x	2,1	2,7	2,5		
15 bis unter 20 Jahre	0,8	1,0	0,5	x	x	x	1,2	1,2	1,1		
50 bis unter 65 Jahre	2,5	2,4	2,6	x	x	x	2,6	2,6	2,4		
55 bis unter 65 Jahre	2,8	2,8	2,9	x	x	x	3,1	3,1	3,0		
Ausländer	2,4	2,8	2,5	x	x	x	3,0	3,2	2,9		
abhängige zivile Erwerbspersonen	2,2	2,3	2,2	x	x	x	2,2	2,4	2,3		

1) Bei den Arbeitslosenquoten werden die Vorjahreswerte ausgewiesen. © Statistik der Bundesagentur für Arbeit  
Die Differenzierung nach Rechtskreisen basiert auf anteiligen Quoten der Arbeitslosen in den beiden Rechtskreisen, d.h. die Basis ist jeweils gleich und in der Summe ergibt sich die Arbeitslosenquote insgesamt. Abweichungen in der Summe sind rundungsbedingt.

**Eckwerte des Arbeitsmarktes im Rechtskreis SGB II**

[zurück zum Inhalt](#)

Agentur für Arbeit Karlsruhe – Rastatt - Geschäftsstellenbezirk Baden-Baden  
September 2014

Die Arbeitslosigkeit ist im Rechtskreis SGB II von August auf September um 17 auf 972 Personen gestiegen. Das waren 70 Arbeitslose mehr als vor einem Jahr. Die anteilige SGB II-Arbeitslosenquote auf Basis aller zivilen Erwerbspersonen betrug im September 3,6%; vor einem Jahr belief sie sich auf 3,4%.

Dabei meldeten sich 157 Personen (neu oder erneut) arbeitslos, 22 mehr als vor einem Jahr. Gleichzeitig beendeten 164 Personen ihre Arbeitslosigkeit, 26 weniger als vor einem Jahr. Seit Beginn des Jahres gab es 1.101 Arbeitslosmeldungen, das ist ein Minus von 176 im Vergleich zum Vorjahreszeitraum; dem stehen 1.191 Abmeldungen von Arbeitslosen gegenüber (-191).

Merkmale	Sep 2014	Aug 2014	Jul 2014	Veränderung gegenüber							
				Vormonat		Vorjahresmonat <sup>1)</sup>					
						Sep 2013		Aug 2013		Jul 2013	
				absolut	in %	absolut	in %	in %	in %		
<b>Bestand an Arbeitsuchenden</b>											
Insgesamt	1.450	1.424	1.400	26	1,8	68	4,9	-0,1	-2,2		
<b>Bestand an Arbeitslosen</b>											
Insgesamt	972	955	922	17	1,8	70	7,8	0,6	-2,0		
47,0% Männer	457	451	441	6	1,3	36	8,6	4,4	-		
53,0% Frauen	515	504	481	11	2,2	34	7,1	-2,5	-3,8		
3,6% 15 bis unter 25 Jahre	35	47	36	-12	-25,5	-10	-22,2	-13,0	-32,1		
1,0% dar. 15 bis unter 20 Jahre	10	19	8	-9	-47,4	-2	-16,7	11,8	-46,7		
40,1% 50 Jahre und älter	390	381	370	9	2,4	22	6,0	1,1	-2,4		
25,3% dar. 55 Jahre und älter	246	234	234	12	5,1	18	7,9	-2,5	-2,9		
59,0% Langzeitarbeitslose	573	570	554	3	0,5	64	12,6	7,1	4,3		
5,8% Schwerbehinderte	56	51	48	5	9,8	6	12,0	-1,9	-14,3		
36,6% Ausländer	356	345	341	11	3,2	23	6,9	0,3	1,2		
<b>Zugang an Arbeitslosen</b>											
Insgesamt	157	135	113	22	16,3	22	16,3	-10,0	-17,5		
dar. aus Erwerbstätigkeit	28	27	26	1	3,7	8	40,0	8,0	8,3		
aus Ausbildung/sonst. Maßnahme	29	34	18	-5	-14,7	-1	-3,3	-17,1	-37,9		
15 bis unter 25 Jahre	23	22	12	1	4,5	-6	-20,7	-8,3	-25,0		
55 Jahre und älter	28	13	9	15	115,4	17	154,5	-38,1	-52,6		
seit Jahresbeginn	1.101	944	809	x	x	-176	-13,8	-17,3	-18,4		
<b>Abgang an Arbeitslosen</b>											
Insgesamt	164	121	129	43	35,5	-26	-13,7	-25,8	-12,8		
dar. in Erwerbstätigkeit	35	22	39	13	59,1	6	20,7	-54,2	14,7		
in Ausbildung/sonst. Maßnahme	35	12	19	23	191,7	-5	-12,5	-20,0	-20,8		
15 bis unter 25 Jahre	35	11	12	24	218,2	-2	-5,4	-47,6	20,0		
55 Jahre und älter	20	21	26	-1	-4,8	-5	-20,0	-16,0	4,0		
seit Jahresbeginn	1.191	1.027	906	x	x	-191	-13,8	-13,8	-12,0		
<b>Arbeitslosenquoten bezogen auf</b>											
alle zivilen Erwerbspersonen	3,6	3,5	3,4	x	x	x	3,4	3,5	3,5		
Männer	3,3	3,3	3,2	x	x	x	3,1	3,2	3,3		
Frauen	3,8	3,8	3,6	x	x	x	3,6	3,9	3,8		
15 bis unter 25 Jahre	1,3	1,7	1,3	x	x	x	1,6	2,0	1,9		
15 bis unter 20 Jahre	1,1	2,2	0,9	x	x	x	1,3	1,9	1,7		
50 bis unter 65 Jahre	4,3	4,2	4,1	x	x	x	4,2	4,3	4,4		
55 bis unter 65 Jahre	4,6	4,4	4,4	x	x	x	4,5	4,7	4,7		
Ausländer	9,8	9,5	9,4	x	x	x	9,9	10,2	10,0		
abhängige zivile Erwerbspersonen	4,0	4,0	3,8	x	x	x	3,8	4,0	3,9		

1) Bei den Arbeitslosenquoten werden die Vorjahreswerte ausgewiesen. © Statistik der Bundesagentur für Arbeit  
Die Differenzierung nach Rechtskreisen basiert auf anteiligen Quoten der Arbeitslosen in den beiden Rechtskreisen, d.h. die Basis ist jeweils gleich und in der Summe ergibt sich die Arbeitslosenquote insgesamt. Abweichungen in der Summe sind rundungsbedingt.

**Eckwerte des Arbeitsmarktes**

[zurück zum Inhalt](#)

Agentur für Arbeit Karlsruhe – Rastatt - Geschäftsstellenbezirk Bühl  
September 2014

Die Arbeitslosigkeit hat sich von August auf September um 69 auf 1.027 Personen verringert. Das waren 81 Arbeitslose weniger als vor einem Jahr. Die Arbeitslosenquote auf Basis aller zivilen Erwerbspersonen betrug im September 2,7%; vor einem Jahr belief sie sich auf 2,9%. Dabei meldeten sich 249 Personen (neu oder erneut) arbeitslos, 88 weniger als vor einem Jahr und gleichzeitig beendeten 316 Personen ihre Arbeitslosigkeit (-30). Seit Jahresbeginn gab es insgesamt 2.427 Arbeitslosmeldungen, das ist ein Minus von 288 im Vergleich zum Vorjahreszeitraum; dem gegenüber stehen 2.465 Abmeldungen von Arbeitslosen (-132).

Der Bestand an Arbeitsstellen ist im September um 17 Stellen auf 352 gestiegen; im Vergleich zum Vorjahresmonat gab es 51 Arbeitsstellen mehr. Arbeitgeber meldeten im September 104 neue Arbeitsstellen, 22 weniger als vor einem Jahr. Seit Januar gingen 1.089 Arbeitsstellen ein, gegenüber dem Vorjahreszeitraum ist das ein Zuwachs von 33.

Merkmale	Sep 2014	Aug 2014	Jul 2014	Veränderung gegenüber					
				Vormonat		Vorjahresmonat <sup>1)</sup>			
						Sep 2013		Aug 2013	
				absolut	in %	absolut	in %	in %	in %
<b>Bestand an Arbeitsuchenden</b>									
Insgesamt	1.710	1.769	1.776	-59	-3,3	-164	-8,8	-7,3	-4,5
<b>Bestand an Arbeitslosen</b>									
Insgesamt	1.027	1.096	1.042	-69	-6,3	-81	-7,3	-2,8	0,6
51,7% Männer	531	556	531	-25	-4,5	-15	-2,7	1,3	0,2
48,3% Frauen	496	540	511	-44	-8,1	-66	-11,7	-6,6	1,0
11,9% 15 bis unter 25 Jahre	122	138	95	-16	-11,6	-11	-8,3	-11,5	-25,2
2,1% dar. 15 bis unter 20 Jahre	22	30	14	-8	-26,7	-1	-4,3	-	-33,3
42,6% 50 Jahre und älter	437	447	459	-10	-2,2	14	3,3	7,2	13,6
31,1% dar. 55 Jahre und älter	319	321	337	-2	-0,6	17	5,6	3,9	13,9
24,8% Langzeitarbeitslose	255	273	278	-18	-6,6	37	17,0	23,0	26,4
8,6% Schwerbehinderte	88	91	87	-3	-3,3	-	-	-2,2	1,2
20,9% Ausländer	215	224	207	-9	-4,0	-15	-6,5	2,3	-4,6
<b>Zugang an Arbeitslosen</b>									
Insgesamt	249	322	285	-73	-22,7	-88	-26,1	-17,0	-8,4
dar. aus Erwerbstätigkeit	100	132	115	-32	-24,2	-73	-42,2	-27,9	-
aus Ausbildung/sonst. Maßnahme	57	94	61	-37	-39,4	18	46,2	-6,9	-29,1
15 bis unter 25 Jahre	60	90	49	-30	-33,3	-12	-16,7	-6,3	-35,5
55 Jahre und älter	45	46	54	-1	-2,2	2	4,7	-9,8	31,7
seit Jahresbeginn	2.427	2.178	1.856	x	x	-288	-10,6	-8,4	-6,7
<b>Abgang an Arbeitslosen</b>									
Insgesamt	316	265	258	51	19,2	-30	-8,7	-11,4	4,0
dar. in Erwerbstätigkeit	114	85	99	29	34,1	-20	-14,9	-38,8	6,5
in Ausbildung/sonst. Maßnahme	58	44	41	14	31,8	-12	-17,1	-13,7	10,8
15 bis unter 25 Jahre	72	46	25	26	56,5	-22	-23,4	-27,0	-46,8
55 Jahre und älter	48	60	44	-12	-20,0	-	-	50,0	33,3
seit Jahresbeginn	2.465	2.149	1.884	x	x	-132	-5,1	-4,5	-3,5
<b>Arbeitslosenquoten bezogen auf</b>									
alle zivilen Erwerbspersonen	2,7	2,9	2,7	x	x	x	2,9	2,9	2,7
Männer	2,6	2,7	2,6	x	x	x	2,7	2,7	2,6
Frauen	2,8	3,0	2,9	x	x	x	3,2	3,3	2,9
15 bis unter 25 Jahre	2,9	3,2	2,2	x	x	x	3,0	3,5	2,9
15 bis unter 20 Jahre	1,5	2,0	0,9	x	x	x	1,4	1,8	1,3
50 bis unter 65 Jahre	3,4	3,5	3,6	x	x	x	3,5	3,5	3,4
55 bis unter 65 Jahre	4,5	4,5	4,7	x	x	x	4,5	4,6	4,4
Ausländer	7,0	7,3	6,7	x	x	x	8,3	7,9	7,8
abhängige zivile Erwerbspersonen	3,0	3,2	3,0	x	x	x	3,3	3,3	3,0
<b>Gemeldete Arbeitsstellen</b>									
Zugang	104	120	123	-16	-13,3	-22	-17,5	-1,6	1,7
Zugang seit Jahresbeginn	1.089	985	865	x	x	33	3,1	5,9	7,1
Bestand	352	335	378	17	5,1	51	16,9	12,8	17,8

1) Bei den Arbeitslosenquoten werden die Vorjahreswerte ausgewiesen.

**Eckwerte des Arbeitsmarktes im Rechtskreis SGB III**

[zurück zum Inhalt](#)

Agentur für Arbeit Karlsruhe – Rastatt - Geschäftsstellenbezirk Bühl  
September 2014

Die Arbeitslosigkeit hat sich im Rechtskreis SGB III von August auf September um 44 auf 603 Personen verringert. Das waren 73 Arbeitslose weniger als im Vorjahresmonat. Die anteilige SGB III-Arbeitslosenquote auf Basis aller zivilen Erwerbspersonen betrug im September 1,6%; vor einem Jahr belief sie sich auf 1,8%.

Dabei meldeten sich 170 Personen (neu oder erneut) arbeitslos, 55 weniger als vor einem Jahr. Gleichzeitig beendeten 202 Personen ihre Arbeitslosigkeit (-11). Seit Beginn des Jahres gab es 1.669 Arbeitslosmeldungen, das ist ein Minus von 139 im Vergleich zum Vorjahreszeitraum; dem stehen 1.604 Abmeldungen von Arbeitslosen gegenüber (-8).

Merkmale	Sep 2014	Aug 2014	Jul 2014	Veränderung gegenüber							
				Vormonat		Vorjahresmonat <sup>1)</sup>					
						Sep 2013		Aug 2013		Jul 2013	
				absolut	in %	absolut	in %	in %	in %		
<b>Bestand an Arbeitsuchenden</b>											
Insgesamt	990	1.025	1.015	-35	-3,4	-178	-15,2	-13,7	-12,0		
<b>Bestand an Arbeitslosen</b>											
Insgesamt	603	647	595	-44	-6,8	-73	-10,8	-3,7	-1,3		
54,2% Männer	327	343	323	-16	-4,7	1	0,3	4,6	2,9		
45,8% Frauen	276	304	272	-28	-9,2	-74	-21,1	-11,6	-5,9		
14,4% 15 bis unter 25 Jahre	87	101	63	-14	-13,9	-17	-16,3	-18,5	-30,8		
1,7% dar. 15 bis unter 20 Jahre	10	15	6	-5	-33,3	-4	-28,6	-21,1	-50,0		
48,3% 50 Jahre und älter	291	296	305	-5	-1,7	5	1,7	9,2	15,1		
39,0% dar. 55 Jahre und älter	235	233	246	2	0,9	13	5,9	8,4	17,7		
15,4% Langzeitarbeitslose	93	103	107	-10	-9,7	25	36,8	58,5	64,6		
10,1% Schwerbehinderte	61	64	62	-3	-4,7	-2	-3,2	-1,5	3,3		
12,8% Ausländer	77	74	66	3	4,1	-15	-16,3	-2,6	-21,4		
<b>Zugang an Arbeitslosen</b>											
Insgesamt	170	229	187	-59	-25,8	-55	-24,4	-13,3	-13,4		
dar. aus Erwerbstätigkeit	86	107	95	-21	-19,6	-58	-40,3	-28,2	-5,0		
aus Ausbildung/sonst. Maßnahme	46	79	52	-33	-41,8	17	58,6	-1,3	-18,8		
15 bis unter 25 Jahre	45	77	42	-32	-41,6	-14	-23,7	-6,1	-34,4		
55 Jahre und älter	29	29	37	-	-	-3	-9,4	-12,1	37,0		
seit Jahresbeginn	1.669	1.499	1.270	x	x	-139	-7,7	-5,3	-3,7		
<b>Abgang an Arbeitslosen</b>											
Insgesamt	202	163	165	39	23,9	-11	-5,2	-13,8	3,1		
dar. in Erwerbstätigkeit	90	65	73	25	38,5	-14	-13,5	-39,3	-		
in Ausbildung/sonst. Maßnahme	40	29	31	11	37,9	-10	-20,0	-25,6	24,0		
15 bis unter 25 Jahre	59	37	20	22	59,5	-16	-21,3	-21,3	-42,9		
55 Jahre und älter	28	36	29	-8	-22,2	3	12,0	44,0	45,0		
seit Jahresbeginn	1.604	1.402	1.239	x	x	-8	-0,5	0,2	2,4		
<b>Arbeitslosenquoten bezogen auf</b>											
alle zivilen Erwerbspersonen	1,6	1,7	1,5	x	x	x	1,8	1,8	1,6		
Männer	1,6	1,7	1,6	x	x	x	1,6	1,6	1,5		
Frauen	1,5	1,7	1,5	x	x	x	2,0	1,9	1,6		
15 bis unter 25 Jahre	2,0	2,4	1,5	x	x	x	2,3	2,8	2,1		
15 bis unter 20 Jahre	0,7	1,0	0,4	x	x	x	0,9	1,2	0,7		
50 bis unter 65 Jahre	2,3	2,3	2,4	x	x	x	2,4	2,3	2,2		
55 bis unter 65 Jahre	3,3	3,3	3,4	x	x	x	3,3	3,2	3,1		
Ausländer	2,5	2,4	2,1	x	x	x	3,3	2,7	3,0		
abhängige zivile Erwerbspersonen	1,8	1,9	1,7	x	x	x	2,0	2,0	1,8		

1) Bei den Arbeitslosenquoten werden die Vorjahreswerte ausgewiesen. © Statistik der Bundesagentur für Arbeit  
Die Differenzierung nach Rechtskreisen basiert auf anteiligen Quoten der Arbeitslosen in den beiden Rechtskreisen, d.h. die Basis ist jeweils gleich und in der Summe ergibt sich die Arbeitslosenquote insgesamt. Abweichungen in der Summe sind rundungsbedingt.

**Eckwerte des Arbeitsmarktes im Rechtskreis SGB II**

[zurück zum Inhalt](#)

Agentur für Arbeit Karlsruhe – Rastatt - Geschäftsstellenbezirk Bühl  
September 2014

Die Arbeitslosigkeit hat sich im Rechtskreis SGB II von August auf September um 25 auf 424 Personen verringert. Das waren 8 Arbeitslose weniger als vor einem Jahr. Die anteilige SGB II-Arbeitslosenquote auf Basis aller zivilen Erwerbspersonen betrug im September 1,1%; sie war damit genau so hoch wie im Vorjahresmonat.

Dabei meldeten sich 79 Personen (neu oder erneut) arbeitslos, 33 weniger als vor einem Jahr. Gleichzeitig beendeten 114 Personen ihre Arbeitslosigkeit, 19 weniger als vor einem Jahr. Seit Beginn des Jahres gab es 758 Arbeitslosmeldungen, das ist ein Minus von 149 im Vergleich zum Vorjahreszeitraum; dem stehen 861 Abmeldungen von Arbeitslosen gegenüber (-124).

Merkmale	Sep 2014	Aug 2014	Jul 2014	Veränderung gegenüber							
				Vormonat		Vorjahresmonat <sup>1)</sup>					
						Sep 2013		Aug 2013		Jul 2013	
				absolut	in %	absolut	in %	in %	in %		
<b>Bestand an Arbeitsuchenden</b>											
Insgesamt	720	744	761	-24	-3,2	14	2,0	3,3	7,6		
<b>Bestand an Arbeitslosen</b>											
Insgesamt	424	449	447	-25	-5,6	-8	-1,9	-1,3	3,2		
48,1% Männer	204	213	208	-9	-4,2	-16	-7,3	-3,6	-3,7		
51,9% Frauen	220	236	239	-16	-6,8	8	3,8	0,9	10,1		
8,3% 15 bis unter 25 Jahre	35	37	32	-2	-5,4	6	20,7	15,6	-11,1		
2,8% dar. 15 bis unter 20 Jahre	12	15	8	-3	-20,0	3	33,3	36,4	-11,1		
34,4% 50 Jahre und älter	146	151	154	-5	-3,3	9	6,6	3,4	10,8		
19,8% dar. 55 Jahre und älter	84	88	91	-4	-4,5	4	5,0	-6,4	4,6		
38,2% Langzeitarbeitslose	162	170	171	-8	-4,7	12	8,0	8,3	10,3		
6,4% Schwerbehinderte	27	27	25	-	-	2	8,0	-3,6	-3,8		
32,5% Ausländer	138	150	141	-12	-8,0	-	-	4,9	6,0		
<b>Zugang an Arbeitslosen</b>											
Insgesamt	79	93	98	-14	-15,1	-33	-29,5	-25,0	3,2		
dar. aus Erwerbstätigkeit	14	25	20	-11	-44,0	-15	-51,7	-26,5	33,3		
aus Ausbildung/sonst. Maßnahme	11	15	9	-4	-26,7	1	10,0	-28,6	-59,1		
15 bis unter 25 Jahre	15	13	7	2	15,4	2	15,4	-7,1	-41,7		
55 Jahre und älter	16	17	17	-1	-5,9	5	45,5	-5,6	21,4		
seit Jahresbeginn	758	679	586	x	x	-149	-16,4	-14,6	-12,7		
<b>Abgang an Arbeitslosen</b>											
Insgesamt	114	102	93	12	11,8	-19	-14,3	-7,3	5,7		
dar. in Erwerbstätigkeit	24	20	26	4	20,0	-6	-20,0	-37,5	30,0		
in Ausbildung/sonst. Maßnahme	18	15	10	3	20,0	-2	-10,0	25,0	-16,7		
15 bis unter 25 Jahre	13	9	5	4	44,4	-6	-31,6	-43,8	-58,3		
55 Jahre und älter	20	24	15	-4	-16,7	-3	-13,0	60,0	15,4		
seit Jahresbeginn	861	747	645	x	x	-124	-12,6	-12,3	-13,1		
<b>Arbeitslosenquoten bezogen auf</b>											
alle zivilen Erwerbspersonen	1,1	1,2	1,2	x	x	x	1,1	1,2	1,1		
Männer	1,0	1,0	1,0	x	x	x	1,1	1,1	1,1		
Frauen	1,2	1,3	1,3	x	x	x	1,2	1,3	1,2		
15 bis unter 25 Jahre	0,8	0,9	0,7	x	x	x	0,7	0,7	0,8		
15 bis unter 20 Jahre	0,8	1,0	0,5	x	x	x	0,6	0,7	0,6		
50 bis unter 65 Jahre	1,2	1,2	1,2	x	x	x	1,2	1,2	1,2		
55 bis unter 65 Jahre	1,2	1,2	1,3	x	x	x	1,2	1,4	1,3		
Ausländer	4,5	4,9	4,6	x	x	x	5,0	5,1	4,8		
abhängige zivile Erwerbspersonen	1,2	1,3	1,3	x	x	x	1,3	1,3	1,3		

1) Bei den Arbeitslosenquoten werden die Vorjahreswerte ausgewiesen. © Statistik der Bundesagentur für Arbeit  
Die Differenzierung nach Rechtskreisen basiert auf anteiligen Quoten der Arbeitslosen in den beiden Rechtskreisen, d.h. die Basis ist jeweils gleich und in der Summe ergibt sich die Arbeitslosenquote insgesamt. Abweichungen in der Summe sind rundungsbedingt.

**Eckwerte des Arbeitsmarktes**

[zurück zum Inhalt](#)

Agentur für Arbeit Karlsruhe – Rastatt - Geschäftsstellenbezirk Gaggenau  
September 2014

Die Arbeitslosigkeit ist von August auf September um 23 auf 991 Personen gestiegen. Das waren 138 Arbeitslose mehr als vor einem Jahr. Die Arbeitslosenquote auf Basis aller zivilen Erwerbspersonen betrug im September 3,2%; vor einem Jahr belief sie sich auf 2,8%. Dabei meldeten sich 272 Personen (neu oder erneut) arbeitslos, 48 mehr als vor einem Jahr und gleichzeitig beendeten 250 Personen ihre Arbeitslosigkeit (+5). Seit Jahresbeginn gab es insgesamt 2.180 Arbeitslosmeldungen, das ist ein Minus von 41 im Vergleich zum Vorjahreszeitraum; dem gegenüber stehen 2.075 Abmeldungen von Arbeitslosen (-166). Der Bestand an Arbeitsstellen ist im September um 12 Stellen auf 157 gestiegen; im Vergleich zum Vorjahresmonat gab es 36 Arbeitsstellen weniger. Arbeitgeber meldeten im September 53 neue Arbeitsstellen, 20 weniger als vor einem Jahr. Seit Januar gingen 484 Arbeitsstellen ein, gegenüber dem Vorjahreszeitraum ist das eine Abnahme von 130.

Merkmale	Sep 2014	Aug 2014	Jul 2014	Veränderung gegenüber						
				Vormonat		Vorjahresmonat <sup>1)</sup>				
						Sep 2013		Aug 2013		Jul 2013
absolut	in %	absolut	in %	in %	in %	in %	in %			
<b>Bestand an Arbeitssuchenden</b>										
Insgesamt	1.700	1.706	1.732	-6	-0,4	80	4,9	1,2	1,7	
<b>Bestand an Arbeitslosen</b>										
Insgesamt	991	968	913	23	2,4	138	16,2	10,4	5,7	
47,3% Männer	469	466	446	3	0,6	46	10,9	7,1	1,8	
52,7% Frauen	522	502	467	20	4,0	92	21,4	13,6	9,6	
11,9% 15 bis unter 25 Jahre	118	113	87	5	4,4	32	37,2	8,7	11,5	
2,0% dar. 15 bis unter 20 Jahre	20	16	16	4	25,0	8	66,7	-11,1	-	
38,6% 50 Jahre und älter	383	380	380	3	0,8	50	15,0	13,1	8,6	
26,5% dar. 55 Jahre und älter	263	264	267	-1	-0,4	27	11,4	11,9	11,3	
24,9% Langzeitarbeitslose	247	243	236	4	1,6	-8	-3,1	-9,3	-6,7	
10,0% Schwerbehinderte	99	101	96	-2	-2,0	23	30,3	31,2	21,5	
19,5% Ausländer	193	187	167	6	3,2	10	5,5	-2,6	-18,9	
<b>Zugang an Arbeitslosen</b>										
Insgesamt	272	259	254	13	5,0	48	21,4	-3,4	0,8	
dar. aus Erwerbstätigkeit	149	105	106	44	41,9	50	50,5	-0,9	11,6	
aus Ausbildung/sonst. Maßnahme	41	79	58	-38	-48,1	-3	-6,8	31,7	-13,4	
15 bis unter 25 Jahre	59	63	39	-4	-6,3	13	28,3	3,3	-27,8	
55 Jahre und älter	29	33	52	-4	-12,1	-7	-19,4	-5,7	23,8	
seit Jahresbeginn	2.180	1.908	1.649	x	x	-41	-1,8	-4,5	-4,6	
<b>Abgang an Arbeitslosen</b>										
Insgesamt	250	204	229	46	22,5	5	2,0	-22,1	-13,6	
dar. in Erwerbstätigkeit	80	76	71	4	5,3	-4	-4,8	-9,5	-33,6	
in Ausbildung/sonst. Maßnahme	49	31	39	18	58,1	-2	-3,9	-13,9	5,4	
15 bis unter 25 Jahre	54	37	30	17	45,9	-7	-11,5	8,8	-16,7	
55 Jahre und älter	29	37	53	-8	-21,6	-10	-25,6	-9,8	3,9	
seit Jahresbeginn	2.075	1.825	1.621	x	x	-166	-7,4	-8,6	-6,5	
<b>Arbeitslosenquoten bezogen auf</b>										
alle zivilen Erwerbspersonen	3,2	3,1	3,0	x	x	x	2,8	2,9	2,8	
Männer	2,8	2,8	2,6	x	x	x	2,5	2,6	2,6	
Frauen	3,7	3,6	3,3	x	x	x	3,1	3,2	3,1	
15 bis unter 25 Jahre	3,5	3,3	2,6	x	x	x	2,5	3,0	2,3	
15 bis unter 20 Jahre	1,9	1,5	1,5	x	x	x	1,1	1,6	1,4	
50 bis unter 65 Jahre	3,7	3,7	3,7	x	x	x	3,4	3,4	3,5	
55 bis unter 65 Jahre	4,5	4,5	4,6	x	x	x	4,3	4,3	4,4	
Ausländer	5,6	5,4	4,9	x	x	x	5,6	5,9	6,3	
abhängige zivile Erwerbspersonen	3,6	3,5	3,3	x	x	x	3,1	3,2	3,2	
<b>Gemeldete Arbeitsstellen</b>										
Zugang	53	55	40	-2	-3,6	-20	-27,4	-43,3	-32,2	
Zugang seit Jahresbeginn	484	431	376	x	x	-130	-21,2	-20,3	-15,3	
Bestand	157	145	139	12	8,3	-36	-18,7	-22,0	-18,2	

1) Bei den Arbeitslosenquoten werden die Vorjahreswerte ausgewiesen.



**Eckwerte des Arbeitsmarktes im Rechtskreis SGB III**

[zurück zum Inhalt](#)

Agentur für Arbeit Karlsruhe – Rastatt - Geschäftsstellenbezirk Gaggenau  
September 2014

Die Arbeitslosigkeit ist im Rechtskreis SGB III von August auf September um 30 auf 564 Personen gestiegen. Das waren 156 Arbeitslose mehr als im Vorjahresmonat. Die anteilige SGB III-Arbeitslosenquote auf Basis aller zivilen Erwerbspersonen betrug im September 1,8%; vor einem Jahr belief sie sich auf 1,3%.

Dabei meldeten sich 175 Personen (neu oder erneut) arbeitslos, 44 mehr als vor einem Jahr. Gleichzeitig beendeten 145 Personen ihre Arbeitslosigkeit (-6). Seit Beginn des Jahres gab es 1.390 Arbeitslosmeldungen, das ist ein Plus von 64 im Vergleich zum Vorjahreszeitraum; dem stehen 1.209 Abmeldungen von Arbeitslosen gegenüber (-68).

Merkmale	Sep 2014	Aug 2014	Jul 2014	Veränderung gegenüber							
				Vormonat		Vorjahresmonat <sup>1)</sup>					
						Sep 2013		Aug 2013		Jul 2013	
				absolut	in %	absolut	in %	in %	in %		
<b>Bestand an Arbeitsuchenden</b>											
Insgesamt	938	945	979	-7	-0,7	81	9,5	5,8	10,0		
<b>Bestand an Arbeitslosen</b>											
Insgesamt	564	534	485	30	5,6	156	38,2	23,9	18,6		
48,0% Männer	271	266	239	5	1,9	70	34,8	22,6	13,8		
52,0% Frauen	293	268	246	25	9,3	86	41,5	25,2	23,6		
15,2% 15 bis unter 25 Jahre	86	77	57	9	11,7	33	62,3	14,9	46,2		
2,3% dar. 15 bis unter 20 Jahre	13	8	7	5	62,5	6	85,7	-27,3	40,0		
43,1% 50 Jahre und älter	243	240	232	3	1,3	61	33,5	31,9	25,4		
32,4% dar. 55 Jahre und älter	183	181	177	2	1,1	42	29,8	29,3	27,3		
10,3% Langzeitarbeitslose	58	57	53	1	1,8	-3	-4,9	-13,6	-18,5		
8,9% Schwerbehinderte	50	52	50	-2	-3,8	11	28,2	33,3	38,9		
13,8% Ausländer	78	76	61	2	2,6	15	23,8	8,6	-16,4		
<b>Zugang an Arbeitslosen</b>											
Insgesamt	175	175	160	-	-	44	33,6	7,4	12,7		
dar. aus Erwerbstätigkeit	126	90	83	36	40,0	52	70,3	8,4	23,9		
aus Ausbildung/sonst. Maßnahme	22	57	38	-35	-61,4	-3	-12,0	29,5	-5,0		
15 bis unter 25 Jahre	49	48	34	1	2,1	17	53,1	4,3	9,7		
55 Jahre und älter	22	26	33	-4	-15,4	-4	-15,4	13,0	-		
seit Jahresbeginn	1.390	1.215	1.040	x	x	64	4,8	1,7	0,8		
<b>Abgang an Arbeitslosen</b>											
Insgesamt	145	116	134	29	25,0	-6	-4,0	-13,4	1,5		
dar. in Erwerbstätigkeit	58	56	54	2	3,6	-12	-17,1	-5,1	-21,7		
in Ausbildung/sonst. Maßnahme	32	12	23	20	166,7	1	3,2	-33,3	53,3		
15 bis unter 25 Jahre	39	27	19	12	44,4	-5	-11,4	92,9	5,6		
55 Jahre und älter	19	21	29	-2	-9,5	-6	-24,0	-4,5	-12,1		
seit Jahresbeginn	1.209	1.064	948	x	x	-68	-5,3	-5,5	-4,4		
<b>Arbeitslosenquoten bezogen auf</b>											
alle zivilen Erwerbspersonen	1,8	1,7	1,6	x	x	x	1,3	1,4	1,3		
Männer	1,6	1,6	1,4	x	x	x	1,2	1,3	1,2		
Frauen	2,1	1,9	1,8	x	x	x	1,5	1,5	1,4		
15 bis unter 25 Jahre	2,5	2,3	1,7	x	x	x	1,5	2,0	1,1		
15 bis unter 20 Jahre	1,2	0,7	0,7	x	x	x	0,6	1,0	0,4		
50 bis unter 65 Jahre	2,3	2,3	2,2	x	x	x	1,9	1,8	1,9		
55 bis unter 65 Jahre	3,1	3,1	3,0	x	x	x	2,6	2,5	2,5		
Ausländer	2,3	2,2	1,8	x	x	x	1,9	2,1	2,2		
abhängige zivile Erwerbspersonen	2,1	1,9	1,8	x	x	x	1,5	1,6	1,5		

1) Bei den Arbeitslosenquoten werden die Vorjahreswerte ausgewiesen.

© Statistik der Bundesagentur für Arbeit

Die Differenzierung nach Rechtskreisen basiert auf anteiligen Quoten der Arbeitslosen in den beiden Rechtskreisen, d.h. die Basis ist jeweils gleich und in der Summe ergibt sich die Arbeitslosenquote insgesamt. Abweichungen in der Summe sind rundungsbedingt.

**Eckwerte des Arbeitsmarktes im Rechtskreis SGB II**

[zurück zum Inhalt](#)

Agentur für Arbeit Karlsruhe – Rastatt - Geschäftsstellenbezirk Gaggenau  
September 2014

Die Arbeitslosigkeit hat sich im Rechtskreis SGB II von August auf September um 7 auf 427 Personen verringert. Das waren 18 Arbeitslose weniger als vor einem Jahr. Die anteilige SGB II-Arbeitslosenquote auf Basis aller zivilen Erwerbspersonen betrug im September 1,4%; vor einem Jahr belief sie sich auf 1,5%.

Dabei meldeten sich 97 Personen (neu oder erneut) arbeitslos, 4 mehr als vor einem Jahr. Gleichzeitig beendeten 105 Personen ihre Arbeitslosigkeit, 11 mehr als vor einem Jahr. Seit Beginn des Jahres gab es 790 Arbeitslosmeldungen, das ist ein Minus von 105 im Vergleich zum Vorjahreszeitraum; dem stehen 866 Abmeldungen von Arbeitslosen gegenüber (-98).

Merkmale	Sep 2014	Aug 2014	Jul 2014	Veränderung gegenüber							
				Vormonat		Vorjahresmonat <sup>1)</sup>					
						Sep 2013		Aug 2013		Jul 2013	
				absolut	in %	absolut	in %	in %	in %		
<b>Bestand an Arbeitsuchenden</b>											
Insgesamt	762	761	753	1	0,1	-1	-0,1	-3,9	-7,4		
<b>Bestand an Arbeitslosen</b>											
Insgesamt	427	434	428	-7	-1,6	-18	-4,0	-2,7	-5,9		
46,4% Männer	198	200	207	-2	-1,0	-24	-10,8	-8,3	-9,2		
53,6% Frauen	229	234	221	-5	-2,1	6	2,7	2,6	-2,6		
7,5% 15 bis unter 25 Jahre	32	36	30	-4	-11,1	-1	-3,0	-2,7	-23,1		
1,6% dar. 15 bis unter 20 Jahre	7	8	9	-1	-12,5	2	40,0	14,3	-18,2		
32,8% 50 Jahre und älter	140	140	148	-	-	-11	-7,3	-9,1	-10,3		
18,7% dar. 55 Jahre und älter	80	83	90	-3	-3,6	-15	-15,8	-13,5	-10,9		
44,3% Langzeitarbeitslose	189	186	183	3	1,6	-5	-2,6	-7,9	-2,7		
11,5% Schwerbehinderte	49	49	46	-	-	12	32,4	28,9	7,0		
26,9% Ausländer	115	111	106	4	3,6	-5	-4,2	-9,0	-20,3		
<b>Zugang an Arbeitslosen</b>											
Insgesamt	97	84	94	13	15,5	4	4,3	-20,0	-14,5		
dar. aus Erwerbstätigkeit	23	15	23	8	53,3	-2	-8,0	-34,8	-17,9		
aus Ausbildung/sonst. Maßnahme	19	22	20	-3	-13,6	-	-	37,5	-25,9		
15 bis unter 25 Jahre	10	15	5	-5	-33,3	-4	-28,6	-	-78,3		
55 Jahre und älter	7	7	19	-	-	-3	-30,0	-41,7	111,1		
seit Jahresbeginn	790	693	609	x	x	-105	-11,7	-13,6	-12,6		
<b>Abgang an Arbeitslosen</b>											
Insgesamt	105	88	95	17	19,3	11	11,7	-31,3	-28,6		
dar. in Erwerbstätigkeit	22	20	17	2	10,0	8	57,1	-20,0	-55,3		
in Ausbildung/sonst. Maßnahme	17	19	16	-2	-10,5	-3	-15,0	5,6	-27,3		
15 bis unter 25 Jahre	15	10	11	5	50,0	-2	-11,8	-50,0	-38,9		
55 Jahre und älter	10	16	24	-6	-37,5	-4	-28,6	-15,8	33,3		
seit Jahresbeginn	866	761	673	x	x	-98	-10,2	-12,5	-9,3		
<b>Arbeitslosenquoten bezogen auf</b>											
alle zivilen Erwerbspersonen	1,4	1,4	1,4	x	x	x	1,5	1,5	1,5		
Männer	1,2	1,2	1,2	x	x	x	1,3	1,3	1,4		
Frauen	1,6	1,7	1,6	x	x	x	1,6	1,6	1,6		
15 bis unter 25 Jahre	0,9	1,1	0,9	x	x	x	1,0	1,1	1,1		
15 bis unter 20 Jahre	0,7	0,7	0,8	x	x	x	0,4	0,6	1,0		
50 bis unter 65 Jahre	1,3	1,4	1,4	x	x	x	1,5	1,6	1,7		
55 bis unter 65 Jahre	1,4	1,4	1,5	x	x	x	1,7	1,8	1,9		
Ausländer	3,3	3,2	3,1	x	x	x	3,7	3,7	4,1		
abhängige zivile Erwerbspersonen	1,6	1,6	1,6	x	x	x	1,6	1,6	1,7		

1) Bei den Arbeitslosenquoten werden die Vorjahreswerte ausgewiesen. © Statistik der Bundesagentur für Arbeit  
Die Differenzierung nach Rechtskreisen basiert auf anteiligen Quoten der Arbeitslosen in den beiden Rechtskreisen, d.h. die Basis ist jeweils gleich und in der Summe ergibt sich die Arbeitslosenquote insgesamt. Abweichungen in der Summe sind rundungsbedingt.

**Eckwerte des Arbeitsmarktes**

[zurück zum Inhalt](#)

Agentur für Arbeit Karlsruhe – Rastatt - Geschäftsstellenbezirk Rastatt  
September 2014

Die Arbeitslosigkeit hat sich von August auf September um 50 auf 2.462 Personen verringert. Das waren 161 Arbeitslose weniger als vor einem Jahr. Die Arbeitslosenquote auf Basis aller zivilen Erwerbspersonen betrug im September 4,1%; vor einem Jahr belief sie sich auf 4,4%. Dabei meldeten sich 553 Personen (neu oder erneut) arbeitslos, 72 weniger als vor einem Jahr und gleichzeitig beendeten 596 Personen ihre Arbeitslosigkeit (-60). Seit Jahresbeginn gab es insgesamt 5.169 Arbeitslosmeldungen, das ist ein Minus von 359 im Vergleich zum Vorjahreszeitraum; dem gegenüber stehen 5.258 Abmeldungen von Arbeitslosen (-66).

Der Bestand an Arbeitsstellen ist im September um 40 Stellen auf 797 gesunken; im Vergleich zum Vorjahresmonat gab es 152 Arbeitsstellen mehr. Arbeitgeber meldeten im September 180 neue Arbeitsstellen, 58 weniger als vor einem Jahr. Seit Januar gingen 2.180 Arbeitsstellen ein, gegenüber dem Vorjahreszeitraum ist das ein Zuwachs von 271.

Merkmale	Sep 2014	Aug 2014	Jul 2014	Veränderung gegenüber						
				Vormonat		Vorjahresmonat <sup>1)</sup>				
				absolut	in %	Sep 2013	Aug 2013	Jul 2013	in %	
<b>Bestand an Arbeitssuchenden</b>										
Insgesamt	4.502	4.528	4.523	-26	-0,6	-108	-2,3	-4,0	-1,8	
<b>Bestand an Arbeitslosen</b>										
Insgesamt	2.462	2.512	2.452	-50	-2,0	-161	-6,1	-5,6	-1,9	
51,0% Männer	1.255	1.290	1.262	-35	-2,7	-18	-1,4	-0,5	2,5	
49,0% Frauen	1.207	1.222	1.190	-15	-1,2	-143	-10,6	-10,4	-6,2	
11,9% 15 bis unter 25 Jahre	293	347	263	-54	-15,6	45	18,1	22,6	10,0	
2,2% dar. 15 bis unter 20 Jahre	54	64	42	-10	-15,6	21	63,6	25,5	27,3	
37,3% 50 Jahre und älter	918	915	948	3	0,3	-92	-9,1	-9,0	-3,0	
25,2% dar. 55 Jahre und älter	620	614	649	6	1,0	-79	-11,3	-11,5	-4,1	
32,7% Langzeitarbeitslose	804	798	829	6	0,8	-44	-5,2	-3,4	-0,4	
9,1% Schwerbehinderte	225	236	227	-11	-4,7	-1	-0,4	5,4	3,7	
21,9% Ausländer	538	515	513	23	4,5	7	1,3	-5,9	-3,8	
<b>Zugang an Arbeitslosen</b>										
Insgesamt	553	651	549	-98	-15,1	-72	-11,5	-17,0	-9,6	
dar. aus Erwerbstätigkeit	252	224	224	28	12,5	-38	-13,1	-26,3	-3,0	
aus Ausbildung/sonst. Maßnahme	97	212	134	-115	-54,2	-11	-10,2	-0,9	-2,9	
15 bis unter 25 Jahre	121	188	108	-67	-35,6	7	6,1	19,0	-19,4	
55 Jahre und älter	89	84	103	5	6,0	-31	-25,8	-37,8	2,0	
seit Jahresbeginn	5.169	4.616	3.965	x	x	-359	-6,5	-5,9	-3,7	
<b>Abgang an Arbeitslosen</b>										
Insgesamt	596	587	567	9	1,5	-60	-9,1	-5,3	-6,0	
dar. in Erwerbstätigkeit	206	213	191	-7	-3,3	7	3,5	3,9	11,0	
in Ausbildung/sonst. Maßnahme	118	85	106	33	38,8	-42	-26,3	-24,8	-6,2	
15 bis unter 25 Jahre	164	98	69	66	67,3	23	16,3	-6,7	-18,8	
55 Jahre und älter	88	122	122	-34	-27,9	-35	-28,5	-2,4	-12,2	
seit Jahresbeginn	5.258	4.662	4.075	x	x	-66	-1,2	-0,1	0,7	
<b>Arbeitslosenquoten bezogen auf</b>										
alle zivilen Erwerbspersonen	4,1	4,2	4,1	x	x	x	4,4	4,5	4,2	
Männer	3,9	4,0	3,9	x	x	x	4,0	4,0	3,8	
Frauen	4,4	4,5	4,4	x	x	x	5,0	5,0	4,7	
15 bis unter 25 Jahre	4,6	5,5	4,2	x	x	x	3,8	4,4	3,7	
15 bis unter 20 Jahre	2,9	3,4	2,2	x	x	x	1,7	2,6	1,7	
50 bis unter 65 Jahre	4,7	4,7	4,8	x	x	x	5,4	5,4	5,2	
55 bis unter 65 Jahre	5,5	5,4	5,8	x	x	x	6,6	6,6	6,5	
Ausländer	8,8	8,4	8,4	x	x	x	9,5	9,8	9,6	
abhängige zivile Erwerbspersonen	4,6	4,7	4,6	x	x	x	5,0	5,0	4,7	
<b>Gemeldete Arbeitsstellen</b>										
Zugang	180	326	274	-146	-44,8	-58	-24,4	54,5	0,7	
Zugang seit Jahresbeginn	2.180	2.000	1.674	x	x	271	14,2	19,7	14,7	
Bestand	797	837	768	-40	-4,8	152	23,6	33,7	7,7	

1) Bei den Arbeitslosenquoten werden die Vorjahreswerte ausgewiesen.

**Eckwerte des Arbeitsmarktes im Rechtskreis SGB III**

[zurück zum Inhalt](#)

Agentur für Arbeit Karlsruhe – Rastatt - Geschäftsstellenbezirk Rastatt  
September 2014

Die Arbeitslosigkeit hat sich im Rechtskreis SGB III von August auf September geringfügig um 1 auf 1.041 Personen verringert. Das waren 65 Arbeitslose weniger als im Vorjahresmonat. Die anteilige SGB III-Arbeitslosenquote auf Basis aller zivilen Erwerbspersonen betrug im September 1,7%; vor einem Jahr belief sie sich auf 1,9%.

Dabei meldeten sich 322 Personen (neu oder erneut) arbeitslos, 23 weniger als vor einem Jahr. Gleichzeitig beendeten 298 Personen ihre Arbeitslosigkeit (-61). Seit Beginn des Jahres gab es 2.933 Arbeitslosmeldungen, das ist ein Minus von 24 im Vergleich zum Vorjahreszeitraum; dem stehen 2.800 Abmeldungen von Arbeitslosen gegenüber (+200).

Merkmale	Sep 2014	Aug 2014	Jul 2014	Veränderung gegenüber							
				Vormonat		Vorjahresmonat <sup>1)</sup>					
						Sep 2013		Aug 2013		Jul 2013	
				absolut	in %	absolut	in %	in %	in %		
<b>Bestand an Arbeitssuchenden</b>											
Insgesamt	2.019	2.026	2.021	-7	-0,3	-121	-5,7	-8,6	-4,0		
<b>Bestand an Arbeitslosen</b>											
Insgesamt	1.041	1.042	984	-1	-0,1	-65	-5,9	-9,2	-2,3		
52,0% Männer	541	562	533	-21	-3,7	-2	-0,4	-1,1	5,3		
48,0% Frauen	500	480	451	20	4,2	-63	-11,2	-17,1	-10,0		
17,0% 15 bis unter 25 Jahre	177	200	134	-23	-11,5	18	11,3	8,7	0,8		
2,9% dar. 15 bis unter 20 Jahre	30	32	18	-2	-6,3	15	100,0	23,1	80,0		
40,8% 50 Jahre und älter	425	416	432	9	2,2	-56	-11,6	-14,2	-6,3		
30,5% dar. 55 Jahre und älter	317	312	330	5	1,6	-49	-13,4	-15,9	-6,5		
13,7% Langzeitarbeitslose	143	139	145	4	2,9	-26	-15,4	-14,2	-11,0		
9,5% Schwerbehinderte	99	105	104	-6	-5,7	2	2,1	2,9	8,3		
13,1% Ausländer	136	124	130	12	9,7	-3	-2,2	-8,1	5,7		
<b>Zugang an Arbeitslosen</b>											
Insgesamt	322	372	327	-50	-13,4	-23	-6,7	-14,7	0,3		
dar. aus Erwerbstätigkeit	204	165	181	39	23,6	-15	-6,8	-27,3	1,7		
aus Ausbildung/sonst. Maßnahme	62	148	82	-86	-58,1	12	24,0	9,6	-7,9		
15 bis unter 25 Jahre	88	130	76	-42	-32,3	8	10,0	11,1	-18,3		
55 Jahre und älter	49	48	64	1	2,1	-11	-18,3	-27,3	14,3		
seit Jahresbeginn	2.933	2.611	2.239	x	x	-24	-0,8	-0,0	2,9		
<b>Abgang an Arbeitslosen</b>											
Insgesamt	298	293	281	5	1,7	-61	-17,0	4,6	1,1		
dar. in Erwerbstätigkeit	143	143	127	-	-	-11	-7,1	16,3	5,8		
in Ausbildung/sonst. Maßnahme	57	43	54	14	32,6	-34	-37,4	-33,8	17,4		
15 bis unter 25 Jahre	101	60	47	41	68,3	5	5,2	-6,3	-4,1		
55 Jahre und älter	40	64	61	-24	-37,5	-19	-32,2	39,1	-1,6		
seit Jahresbeginn	2.800	2.502	2.209	x	x	200	7,7	11,6	12,6		
<b>Arbeitslosenquoten bezogen auf</b>											
alle zivilen Erwerbspersonen	1,7	1,7	1,6	x	x	x	1,9	1,9	1,7		
Männer	1,7	1,7	1,6	x	x	x	1,7	1,8	1,6		
Frauen	1,8	1,8	1,7	x	x	x	2,1	2,1	1,8		
15 bis unter 25 Jahre	2,8	3,2	2,1	x	x	x	2,5	2,8	2,1		
15 bis unter 20 Jahre	1,6	1,7	1,0	x	x	x	0,8	1,3	0,5		
50 bis unter 65 Jahre	2,2	2,1	2,2	x	x	x	2,6	2,6	2,5		
55 bis unter 65 Jahre	2,8	2,8	2,9	x	x	x	3,5	3,5	3,4		
Ausländer	2,2	2,0	2,1	x	x	x	2,5	2,4	2,2		
abhängige zivile Erwerbspersonen	2,0	2,0	1,8	x	x	x	2,1	2,2	1,9		

1) Bei den Arbeitslosenquoten werden die Vorjahreswerte ausgewiesen.

© Statistik der Bundesagentur für Arbeit

Die Differenzierung nach Rechtskreisen basiert auf anteiligen Quoten der Arbeitslosen in den beiden Rechtskreisen, d.h. die Basis ist jeweils gleich und in der Summe ergibt sich die Arbeitslosenquote insgesamt. Abweichungen in der Summe sind rundungsbedingt.

**Eckwerte des Arbeitsmarktes im Rechtskreis SGB II**

[zurück zum Inhalt](#)

Agentur für Arbeit Karlsruhe – Rastatt - Geschäftsstellenbezirk Rastatt  
September 2014

Die Arbeitslosigkeit hat sich im Rechtskreis SGB II von August auf September um 49 auf 1.421 Personen verringert. Das waren 96 Arbeitslose weniger als vor einem Jahr. Die anteilige SGB II-Arbeitslosenquote auf Basis aller zivilen Erwerbspersonen betrug im September 2,4%; vor einem Jahr belief sie sich auf 2,6%.

Dabei meldeten sich 231 Personen (neu oder erneut) arbeitslos, 49 weniger als vor einem Jahr. Gleichzeitig beendeten gegenüber dem Vorjahr praktisch unverändert 298 Personen ihre Arbeitslosigkeit (+1). Seit Beginn des Jahres gab es 2.236 Arbeitslosmeldungen, das ist ein Minus von 335 im Vergleich zum Vorjahreszeitraum; dem stehen 2.458 Abmeldungen von Arbeitslosen gegenüber (-266).

Merkmale	Sep 2014	Aug 2014	Jul 2014	Veränderung gegenüber							
				Vormonat		Vorjahresmonat <sup>1)</sup>					
						Sep 2013		Aug 2013		Jul 2013	
				absolut	in %	absolut	in %	in %	in %		
<b>Bestand an Arbeitsuchenden</b>											
Insgesamt	2.483	2.502	2.502	-19	-0,8	13	0,5	0,1	0,1		
<b>Bestand an Arbeitslosen</b>											
Insgesamt	1.421	1.470	1.468	-49	-3,3	-96	-6,3	-2,8	-1,6		
50,2% Männer	714	728	729	-14	-1,9	-16	-2,2	-	0,6		
49,8% Frauen	707	742	739	-35	-4,7	-80	-10,2	-5,5	-3,7		
8,2% 15 bis unter 25 Jahre	116	147	129	-31	-21,1	27	30,3	48,5	21,7		
1,7% dar. 15 bis unter 20 Jahre	24	32	24	-8	-25,0	6	33,3	28,0	4,3		
34,7% 50 Jahre und älter	493	499	516	-6	-1,2	-36	-6,8	-4,0	-		
21,3% dar. 55 Jahre und älter	303	302	319	1	0,3	-30	-9,0	-6,5	-1,5		
46,5% Langzeitarbeitslose	661	659	684	2	0,3	-18	-2,7	-0,8	2,2		
8,9% Schwerbehinderte	126	131	123	-5	-3,8	-3	-2,3	7,4	-		
28,3% Ausländer	402	391	383	11	2,8	10	2,6	-5,1	-6,6		
<b>Zugang an Arbeitslosen</b>											
Insgesamt	231	279	222	-48	-17,2	-49	-17,5	-19,8	-21,0		
dar. aus Erwerbstätigkeit	48	59	43	-11	-18,6	-23	-32,4	-23,4	-18,9		
aus Ausbildung/sonst. Maßnahme	35	64	52	-29	-45,3	-23	-39,7	-19,0	6,1		
15 bis unter 25 Jahre	33	58	32	-25	-43,1	-1	-2,9	41,5	-22,0		
55 Jahre und älter	40	36	39	4	11,1	-20	-33,3	-47,8	-13,3		
seit Jahresbeginn	2.236	2.005	1.726	x	x	-335	-13,0	-12,5	-11,2		
<b>Abgang an Arbeitslosen</b>											
Insgesamt	298	294	286	4	1,4	1	0,3	-13,5	-12,0		
dar. in Erwerbstätigkeit	63	70	64	-7	-10,0	18	40,0	-14,6	23,1		
in Ausbildung/sonst. Maßnahme	61	42	52	19	45,2	-8	-11,6	-12,5	-22,4		
15 bis unter 25 Jahre	63	38	22	25	65,8	18	40,0	-7,3	-38,9		
55 Jahre und älter	48	58	61	-10	-17,2	-16	-25,0	-26,6	-20,8		
seit Jahresbeginn	2.458	2.160	1.866	x	x	-266	-9,8	-11,0	-10,6		
<b>Arbeitslosenquoten bezogen auf</b>											
alle zivilen Erwerbspersonen	2,4	2,5	2,5	x	x	x	2,6	2,6	2,5		
Männer	2,2	2,2	2,3	x	x	x	2,3	2,3	2,3		
Frauen	2,6	2,7	2,7	x	x	x	2,9	2,9	2,8		
15 bis unter 25 Jahre	1,8	2,3	2,0	x	x	x	1,4	1,5	1,6		
15 bis unter 20 Jahre	1,3	1,7	1,3	x	x	x	0,9	1,3	1,2		
50 bis unter 65 Jahre	2,5	2,5	2,6	x	x	x	2,8	2,8	2,8		
55 bis unter 65 Jahre	2,7	2,7	2,9	x	x	x	3,2	3,1	3,1		
Ausländer	6,6	6,4	6,3	x	x	x	7,0	7,4	7,4		
abhängige zivile Erwerbspersonen	2,7	2,8	2,8	x	x	x	2,9	2,9	2,8		

1) Bei den Arbeitslosenquoten werden die Vorjahreswerte ausgewiesen. © Statistik der Bundesagentur für Arbeit  
Die Differenzierung nach Rechtskreisen basiert auf anteiligen Quoten der Arbeitslosen in den beiden Rechtskreisen, d.h. die Basis ist jeweils gleich und in der Summe ergibt sich die Arbeitslosenquote insgesamt. Abweichungen in der Summe sind rundungsbedingt.

## Statistik-Infoseite

Im **Internet** finden Sie weiterführende Informationen der Statistik der Bundesagentur für Arbeit unter:

<http://statistik.arbeitsagentur.de>

**Statistische Daten** finden Sie unter:

[Statistik nach Themen](#)

Es werden folgende Themenbereiche angeboten:

[Arbeitsmarkt im Überblick](#)

[Arbeitslose, Unterbeschäftigung und Arbeitsstellen](#)

[Arbeitsmarktpolitische Maßnahmen](#)

[Ausbildungsstellenmarkt](#)

[Beschäftigung](#)

[Grundsicherung für Arbeitsuchende \(SGB II\)](#)

[Leistungen SGB III](#)

[Statistik nach Berufen](#)

[Statistik nach Wirtschaftszweigen](#)

[Zeitreihen](#)

[Eingliederungsbilanzen](#)

[Amtliche Nachrichten der BA](#)

[Kreisdaten](#)

Daten bis 12/2004 finden Sie unter:

[Archiv bis 2004](#)

**Glossare** zu den verschiedenen Themenbereichen finden Sie hier:

[Glossare](#)

Es werden folgende Themenbereiche angeboten:

[Arbeitsmarkt](#)

[Ausbildungsstellenmarkt](#)

[Beschäftigung](#)

[Förderstatistik/Eingliederungsbilanzen](#)

[Grundsicherung für Arbeitsuchende \(SGB II\)](#)

[Leistungen SGB III](#)

**Hintergründe** zur Statistik nach dem SGB II und III und zur Datenübermittlung nach § 51b SGB II finden Sie unter:

[Grundlagen der Statistik](#)

**Methodische Hinweise** der Statistik finden Sie unter:

[Methodische Hinweise](#)

**Für weitere Datenwünsche, Sonderauswertungen und Auskünfte:**

Bundesagentur für Arbeit

Statistik Datenzentrum

Hotline: 0911/179-3632

Fax: 0911/179-908053

E-Mail: [statistik-datenzentrum@arbeitsagentur.de](mailto:statistik-datenzentrum@arbeitsagentur.de)

Post: Regensburger Straße 104, 90478 Nürnberg