

Image-Krisen: Der Fall Nestlé



Nestlé-Image

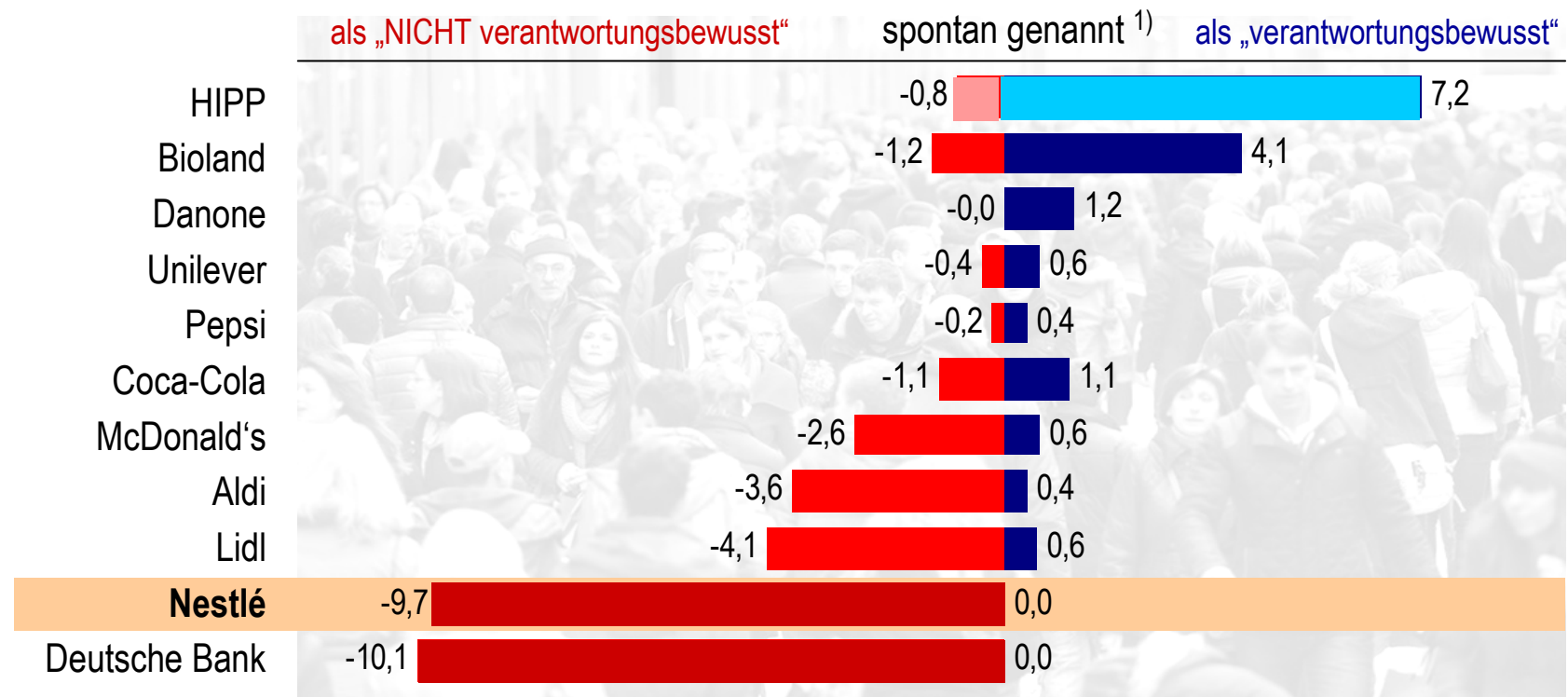
Spontane Präsenz bzgl. gesellschaftlicher Verantwortung



Bitte, nennen Sie mir ein **großes Unternehmen**, das Ihrer Meinung nach seiner gesellschaftlichen Verantwortung

- **besser gerecht wird als andere** – m.a.W. ein **verantwortlich** handelndes Unternehmen. Gibt es noch eines?
- **nur in sehr geringem Maße gerecht wird**, das Sie als **nicht verantwortungsbewusst** ansehen. Gibt es noch eines?

OFFENE FRAGEN OHNE ANTWORTVORGABEN. JEWEILS 2 NENNUNGEN MÖGLICH



Ri*QUESTA Corporate Social Responsibility-Monitor Feb 2015

1) Von allen Nennungen sind hier nur jene im Kontext ‚Lebensmittel‘ sowie das insgesamt beste [HIPP] und das insgesamt schlechteste Ergebnis [für die DEUTSCHE BANK] dargestellt. 30 Prozent der Befragten haben auf diese beiden Fragen keine konkrete Firma oder Branche genannt.

Nestlé-Image

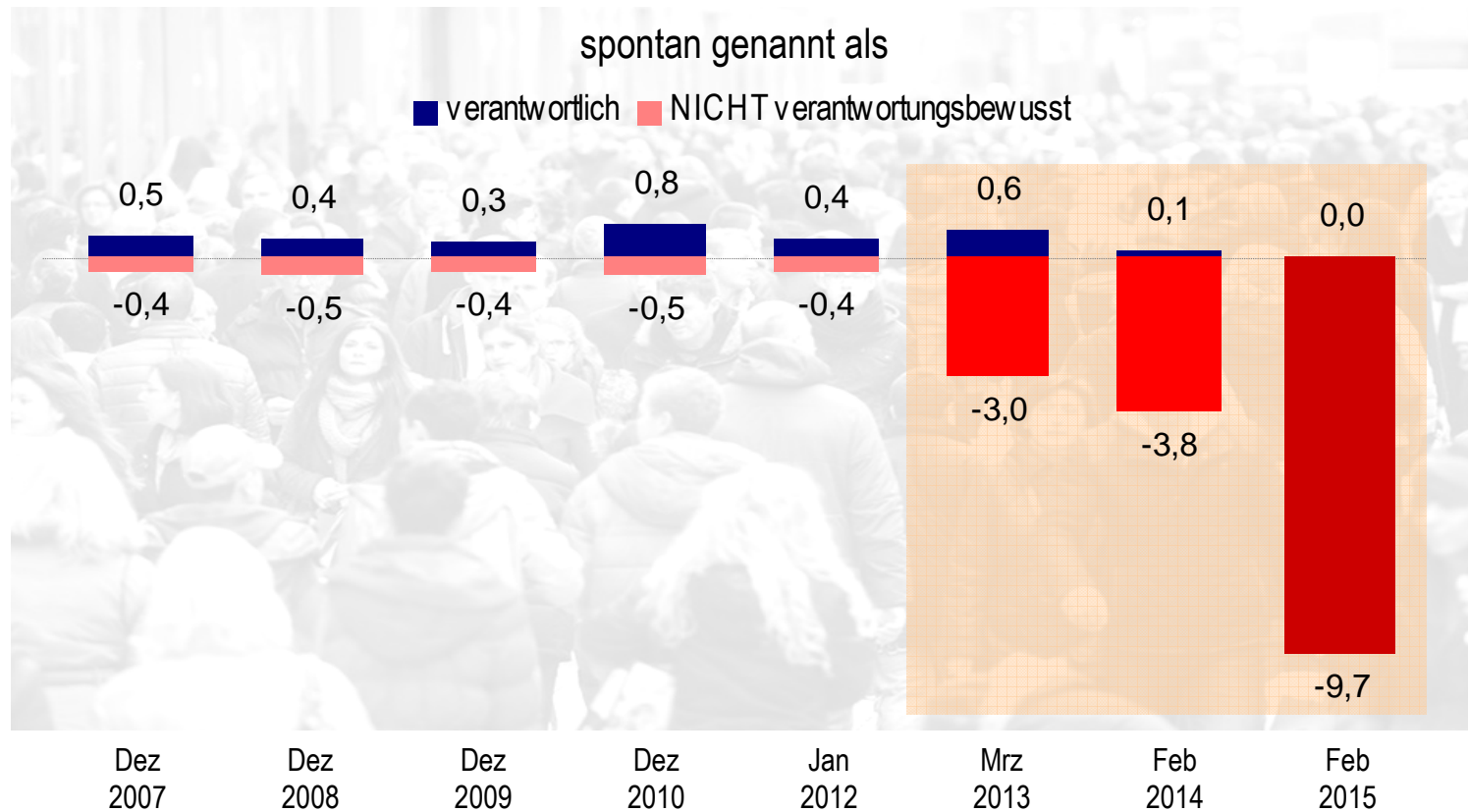
Spontane Präsenz bzgl. gesellschaftlicher Verantwortung



Bitte, nennen Sie mir ein **großes Unternehmen**, das Ihrer Meinung nach seiner gesellschaftlichen Verantwortung

- **besser gerecht wird als andere** – m.a.W. ein **verantwortlich** handelndes Unternehmen. - Gibt es noch eines?
- **nur in sehr geringem Maße gerecht wird**, das Sie als **nicht verantwortungsbewusst** ansehen. - Gibt es noch eines?

OFFENE FRAGEN OHNE ANTWORTVORGABEN. JEWEILS 2 NENNUNGEN MÖGLICH

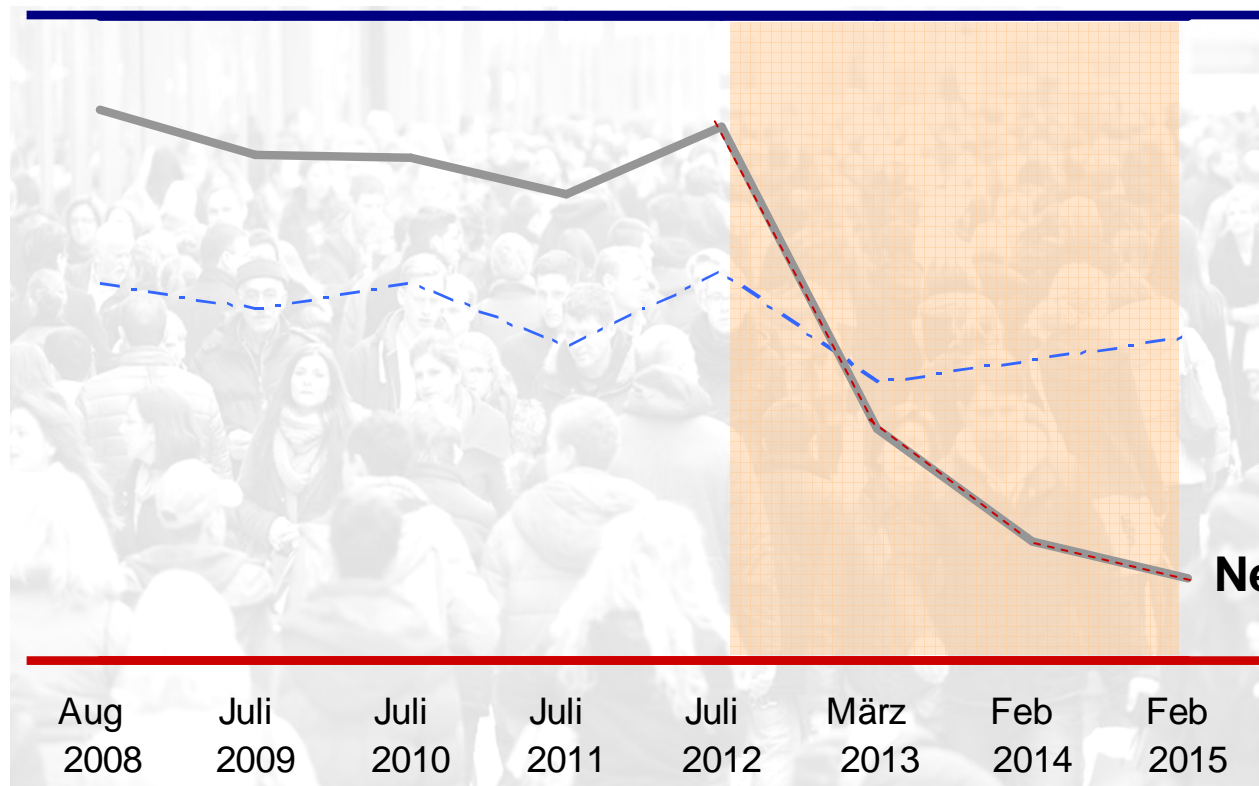


Nestlé-Image

Beurteilung der gesellschaftlichen Verantwortung



Denken Sie bei den folgenden **Firmen** bitte daran, was sie tun und leisten, wie sie mit Mitarbeitern, Kunden, Aktionären, Öffentlichkeit umgehen, und sagen Sie mir, wie diese Firmen Ihrer Meinung nach die **Verantwortung gegenüber der Gesellschaft insgesamt** erfüllen. Wenn Sie eine Firma nicht kennen, sagen Sie es bitte, dann gehen wir zur nächsten. Ist [...**FIRMA**...] Ihrer Meinung nach bei der Erfüllung der gesellschaftlichen Verantwortung



Best of 25 [1.00]

- Allianz, BASF, Bayer,
- BMW, BP, Commerzbank,
- Daimler, Danone, Deutsche Bahn, Deutsche Bank,
- Deutsche Telekom,
- E.ON, Henkel,
- McDonald's, Merck,
- Nestlé, Nike, Novartis,
- Pfizer, Roche, RWE, Shell,
- Siemens, Unilever,
- Volkswagen

Durchschnitt aller 25 Benchmark-Firmen

Nestlé

Worst of 25 [0.00]

Aug 2008	Juli 2009	Juli 2010	Juli 2011	Juli 2012	März 2013	Feb 2014	Feb 2015
.85	.78	.78	.72	.83	.36	.18	.13

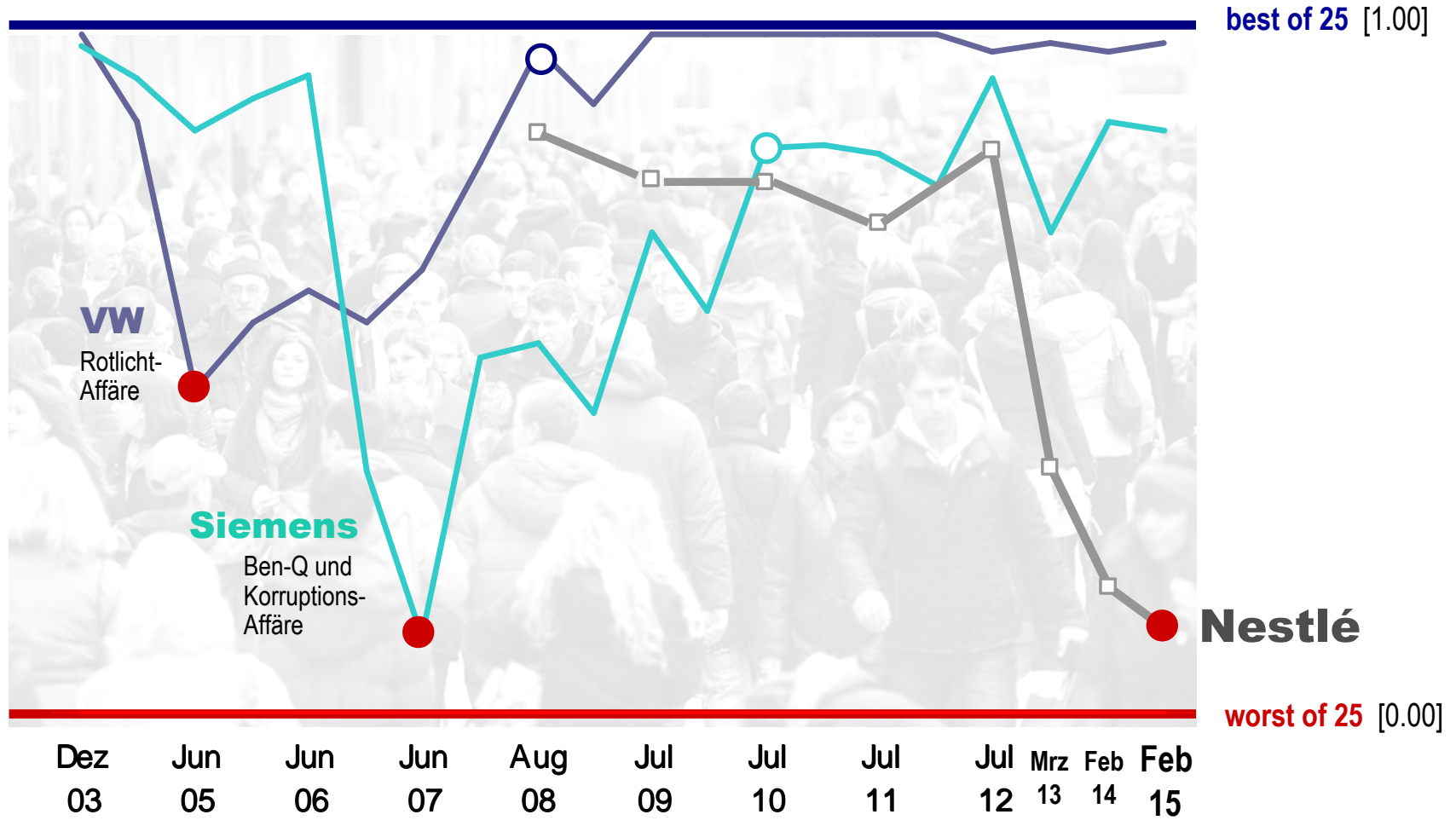
jeweils unter den 5 am besten beurteilten Firmen

Absturz seit 2. Halbjahr 2012

Image-Index [0.00 – 1.00]
gemessen an 25 Benchmark-Firmen

Nestlé-Image

Vergleich mit Reputations-Krisen anderer Firmen





Bei Fragen und zu weiteren Ergebnissen
wenden Sie sich bitte an

Dr. Bernhard Rieder
Geschäftsführer
Ri*QUESTA GmbH
riquesta.rieder@t-online.de
Tel: 07641 934336