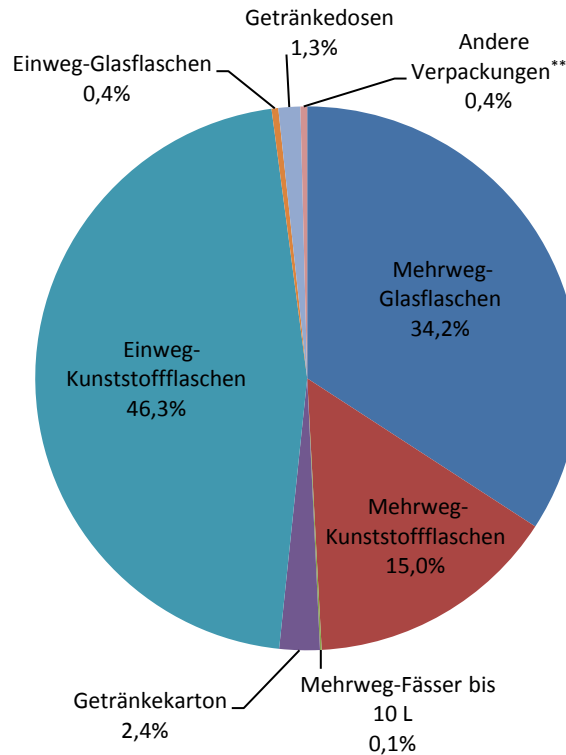


22. Juni 2011

**Getränkerverbrauch (in %\*) nach Verpackungsart in  
 Deutschland im Jahr 2009  
 (bei pfandpflichtigen Getränken)**

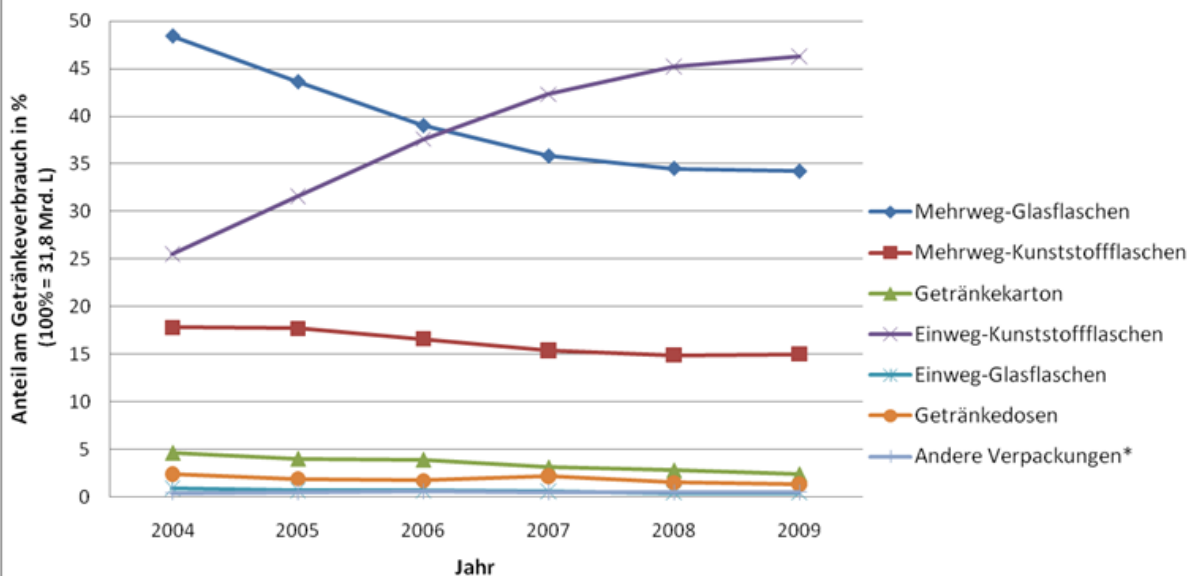


\* 100% = 31,8 Mrd. L

\*\* Standbodenbeutel, Schlauchbeutel, Kunststoffbecher, Einweg > 3 L

Quelle: Gesellschaft für Verpackungsmarktforschung mbH (GVM), 2011

**Anteile der Packmittel am Getränkeverbrauch  
 (bei pfandpflichtigen Getränken)**



\* Mehrweg-Fässer bis 10 L, Standbodenbeutel, Schlauchbeutel, Kunststoffbecher, Einweg > 3 L  
 Quelle: Gesellschaft für Verpackungsmarktforschung mbH (GVM), 2011