

# Arbeitsmarkt in Zahlen

Sperrfrist: 31.03.2010, 09:55 Uhr



**Arbeitsmarktreport  
Agentur für Arbeit München  
März 2010**



**Bundesagentur für Arbeit**  
Statistik



## Impressum

**Reihe:** Arbeitsmarkt in Zahlen  
**Titel:** Arbeitsmarktreport  
**Region:** Agentur für Arbeit München  
**Berichtsmonat:** März 2010  
**Periodizität:** monatlich  
**Hinweise:** Sperrfrist: 31.03.2010, 09:55 Uhr

**Nächster  
Veröffentlichungstermin:** 29.04.2010

**Herausgeber:** Bundesagentur für Arbeit  
Statistik

**Rückfragen an:** Statistik-Service Südost  
Regensburger Str. 100/104  
90478 Nürnberg

E-Mail: [Statistik-Service-Suedost@arbeitsagentur.de](mailto:Statistik-Service-Suedost@arbeitsagentur.de)

Hotline: Tel.: 01801 78722 50 \*

Fax: 01801 78722 51 \*

\*) 3,9 Cent je Minute aus dem Festnetz der Deutschen Telekom. Bei Anrufen aus Mobilfunknetzen höchstens 42 ct / min.

## Weiterführende statistische Informationen

**Internet:** <http://statistik.arbeitsagentur.de>  
Statistik nach Themen  
<http://www.pub.arbeitsagentur.de/hst/services/statistik/interim/statistik-themen/index.shtml>  
Aktuelle Daten

**Zitierhinweis:** Statistik der Bundesagentur für Arbeit  
Arbeitsmarkt in Zahlen, Arbeitsmarktreport, Nürnberg, März 2010.

© Statistik der Bundesagentur für Arbeit

Der Inhalt unterliegt urheberrechtlichem Schutz.

Für nichtgewerbliche Zwecke sind Vervielfältigung und unentgeltliche Verbreitung, auch auszugsweise, mit genauer Quellenangabe gestattet.

Die Verbreitung, auch auszugsweise, über elektronische Systeme/Datenträger bedarf der vorherigen Zustimmung.

Alle übrigen Rechte vorbehalten.



## Abkürzungen und Zeichenerklärung

AA	Agentur für Arbeit
ABM	Arbeitsbeschaffungsmaßnahmen
AGH	Arbeitsgelegenheiten
BA	Bundesagentur für Arbeit
BSI	Beschäftigung schaffende Infrastrukturmaßnahmen
dar.	darunter
dav.	davon
GSt	Geschäftsstelle
HA	Hauptagentur
IT	Informationstechnologie
PSA	Personal-Service-Agentur
SGB	Sozialgesetzbuch
zkT	zugelassene kommunale Träger
I	insgesamt
M	Männer
F	Frauen
MD	Monatsdurchschnitt
ME	Monatsende
MS	Monatssumme
MM	Monatsmitte
MA	Monatsanfang
JA	Jahresanfang
JD	Jahresdurchschnitt
JE	Jahresende
JS	Jahressumme
r	berichtigte Zahl
s	geschätzte Zahl
u	unzuverlässige oder ungewisse Daten
0	mehr als nichts, aber weniger als die Hälfte der kleinsten Einheit, die in der Tabelle zur Darstellung gebracht werden kann
-	nichts vorhanden
.	kein Nachweis vorhanden
...	Angaben fallen später an
*	Zahlenwerte kleiner 3 und korrespondierende Werte werden aus Datenschutzgründen nicht ausgewiesen
x	Nachweis nicht sinnvoll

Abweichungen in den Summen ergeben sich durch Runden der Zahlen.



## Inhaltsverzeichnis

### Arbeitsmarktreport

Agentur für Arbeit München

März 2010

	<b>Seite</b>
Eckwerte des Arbeitsmarktes	<a href="#">5</a>
Eckwerte des Arbeitsmarktes im Rechtskreis SGB III	<a href="#">6</a>
Eckwerte des Arbeitsmarktes im Rechtskreis SGB II	<a href="#">7</a>
Bestand an Arbeitslosen nach Rechtskreisen	<a href="#">8</a>
Bestand an Arbeitslosen nach Personengruppen	<a href="#">9</a>
Zugang in und Abgang aus Arbeitslosigkeit	<a href="#">10</a>
Gemeldete Stellen	<a href="#">11</a>
Arbeitsmarktpolitische Maßnahmen	<a href="#">12</a>
Ausbildungsstellenmarkt	<a href="#">13</a>
Der Arbeitsmarkt in den Dienststellen des Agenturbezirks	<a href="#">14</a>
Hauptagentur München	<a href="#">15</a>
Geschäftsstelle Dachau	<a href="#">18</a>
Geschäftsstelle Ebersberg	<a href="#">21</a>
Geschäftsstelle Fürstenfeldbruck	<a href="#">24</a>
Geschäftsstelle Starnberg	<a href="#">27</a>

**Eckwerte des Arbeitsmarktes**

[zurück zum Inhalt](#)

Agentur für Arbeit München  
März 2010

Merkmale	Mrz 2010	Feb 2010	Jan 2010	Veränderung gegenüber					
				Vormonat		Vorjahresmonat <sup>1)</sup>			
						Mrz 2009		Feb 2009	
				absolut	in %	absolut	in %	in %	in %
<b>Bestand an Arbeitsuchenden</b>									
Insgesamt	106.671	107.812	107.099	-1.141	-1,1	9.373	9,6	12,7	15,5
<b>Bestand an Arbeitslosen</b>									
Insgesamt	61.677	63.179	64.402	-1.502	-2,4	2.975	5,1	8,5	12,2
56,0% Männer	34.553	35.562	36.148	-1.009	-2,8	2.062	6,3	11,1	15,5
44,0% Frauen	27.124	27.617	28.254	-493	-1,8	913	3,5	5,4	8,2
8,1% 15 bis unter 25 Jahre	5.005	4.970	4.697	35	0,7	-4	-0,1	3,3	6,6
1,6% dar. 15 bis unter 20 Jahre	975	952	880	23	2,4	-39	-3,8	-3,7	-3,1
28,8% 50 bis unter 65 Jahre	17.778	17.995	18.341	-217	-1,2	1.044	6,2	8,7	10,1
17,7% dar. 55 bis unter 65 Jahre	10.932	11.006	11.169	-74	-0,7	951	9,5	12,2	12,3
25,8% Langzeitarbeitslose	15.937	16.052	16.290	-115	-0,7	527	3,4	3,8	4,0
5,3% Schwerbehinderte	3.277	3.302	3.355	-25	-0,8	222	7,3	8,9	8,8
33,7% Ausländer	20.798	21.122	21.438	-324	-1,5	1.008	5,1	6,6	9,2
<b>Zugang an Arbeitslosen</b>									
Insgesamt	14.485	14.499	19.109	-14	-0,1	27	0,2	2,5	8,7
dar. aus Erwerbstätigkeit	6.617	6.738	11.802	-121	-1,8	-334	-4,8	-4,7	3,4
aus Ausbildung/sonst. Maßnahme	3.486	3.652	3.060	-166	-4,5	113	3,4	19,0	20,0
15 bis unter 25 Jahre	2.311	2.387	2.297	-76	-3,2	-95	-3,9	7,8	2,5
55 bis unter 65 Jahre	1.634	1.592	2.396	42	2,6	111	7,3	10,7	11,3
seit Jahresbeginn	48.093	33.608	19.109	x	x	1.914	4,1	5,9	8,7
<b>Abgang an Arbeitslosen</b>									
Insgesamt	15.948	15.716	13.093	232	1,5	1.974	14,1	17,6	24,5
dar. in Erwerbstätigkeit	6.579	5.675	5.017	904	15,9	1.111	20,3	21,4	18,7
in Ausbildung/sonst. Maßnahme	3.319	3.940	2.803	-621	-15,8	154	4,9	39,6	50,0
15 bis unter 25 Jahre	2.203	2.043	1.696	160	7,8	61	2,8	16,7	24,2
55 bis unter 65 Jahre	1.814	1.881	1.504	-67	-3,6	346	23,6	11,6	29,5
seit Jahresbeginn	44.757	28.809	13.093	x	x	6.896	18,2	20,6	24,5
<b>Arbeitslosenquoten bezogen auf</b>									
alle zivilen Erwerbspersonen	5,1	5,3	5,4	x	x	x	5,0	4,9	4,9
dar. Männer	5,6	5,8	5,9	x	x	x	5,3	5,2	5,1
Frauen	4,7	4,7	4,9	x	x	x	4,6	4,6	4,6
15 bis unter 25 Jahre	4,2	4,1	3,9	x	x	x	4,3	4,1	3,8
15 bis unter 20 Jahre	2,7	2,7	2,5	x	x	x	2,9	2,9	2,6
50 bis unter 65 Jahre	6,3	6,4	6,5	x	x	x	6,1	6,1	6,1
55 bis unter 65 Jahre	6,6	6,7	6,8	x	x	x	6,1	6,0	6,1
Ausländer	10,0	10,1	10,3	x	x	x	9,7	9,8	9,7
abhängige zivile Erwerbspersonen	5,9	6,0	6,2	x	x	x	5,7	5,7	5,6
<b>Leistungsempfänger</b>									
Arbeitslosengeld <sup>2)</sup>	29.808	30.999	31.125	-1.191	-3,8	4.105	16,0	20,4	26,4
<b>Gemeldete Stellen</b>									
Zugang	3.282	3.685	2.244	-403	-10,9	-476	-12,7	-8,4	-20,5
dar. ungefördert <sup>3)</sup>	3.250	3.621	2.149	-371	-10,2	-483	-12,9	-9,5	-23,2
Zugang seit Jahresbeginn	9.211	5.929	2.244	x	x	-1.395	-13,2	-13,4	-20,5
dar. ungefördert <sup>3)</sup>	9.020	5.770	2.149	x	x	-1.512	-14,4	-15,1	-23,2
Bestand	8.205	7.826	7.206	379	4,8	-2.294	-21,8	-26,9	-34,4
dar. ungefördert <sup>3)</sup>	7.964	7.556	6.957	408	5,4	-2.233	-21,9	-27,2	-34,6

1) Bei den Arbeitslosenquoten werden die Vorjahreswerte ausgewiesen.

© Statistik der Bundesagentur für Arbeit

2) Vorläufige, hochgerechnete Werte für Februar 2010 und März 2010; ohne Arbeitslosengeld bei Weiterbildung

3) Ohne Stellen für ABM, AGH, PSA und BSI

**Eckwerte des Arbeitsmarktes im Rechtskreis SGB III**

[zurück zum Inhalt](#)

Agentur für Arbeit München  
März 2010

Merkmale	Mrz 2010	Feb 2010	Jan 2010	Veränderung gegenüber					
				Vormonat		Vorjahresmonat <sup>1)</sup>			
						Mrz 2009		Feb 2009	
				absolut	in %	absolut	in %	in %	in %
<b>Bestand an Arbeitsuchenden</b>									
Insgesamt	51.607	53.166	53.230	-1.559	-2,9	4.034	8,5	14,3	20,9
<b>Bestand an Arbeitslosen</b>									
Insgesamt	31.082	32.551	33.590	-1.469	-4,5	1.960	6,7	12,2	18,8
56,8% Männer	17.668	18.722	19.279	-1.054	-5,6	1.144	6,9	14,4	21,5
43,2% Frauen	13.414	13.829	14.311	-415	-3,0	816	6,5	9,4	15,3
10,1% 15 bis unter 25 Jahre	3.146	3.093	2.818	53	1,7	144	4,8	7,3	11,4
1,5% dar. 15 bis unter 20 Jahre	471	442	350	29	6,6	-	-	5,5	1,7
29,6% 50 bis unter 65 Jahre	9.205	9.379	9.652	-174	-1,9	879	10,6	13,9	18,7
20,5% dar. 55 bis unter 65 Jahre	6.362	6.414	6.532	-52	-0,8	828	15,0	18,3	21,7
9,7% Langzeitarbeitslose	3.019	2.966	3.031	53	1,8	929	44,4	48,3	53,9
6,1% dar. 55 bis unter 65 Jahre	1.909	1.859	1.886	50	2,7	733	62,3	67,0	80,8
4,9% Schwerbehinderte	1.522	1.561	1.616	-39	-2,5	206	15,7	20,3	22,9
27,9% Ausländer	8.661	8.994	9.230	-333	-3,7	166	2,0	5,6	10,0
<b>Zugang an Arbeitslosen</b>									
Insgesamt	9.508	9.774	14.261	-266	-2,7	-678	-6,7	-1,8	4,0
dar. aus Erwerbstätigkeit	5.437	5.574	10.452	-137	-2,5	-395	-6,8	-5,3	1,7
aus Ausbildung/sonst. Maßnahme	2.204	2.462	1.985	-258	-10,5	-369	-14,3	4,2	6,9
15 bis unter 25 Jahre	1.689	1.753	1.737	-64	-3,7	-209	-11,0	0,8	-4,8
55 bis unter 65 Jahre	1.135	1.102	1.881	33	3,0	55	5,1	7,1	6,9
seit Jahresbeginn	33.543	24.035	14.261	x	x	-312	-0,9	1,5	4,0
<b>Abgang an Arbeitslosen</b>									
Insgesamt	10.230	10.012	8.417	218	2,2	740	7,8	15,9	22,2
dar. in Erwerbstätigkeit	5.289	4.574	4.051	715	15,6	914	20,9	25,9	24,0
in Ausbildung/sonst. Maßnahme	1.955	2.382	1.697	-427	-17,9	-477	-19,6	10,0	21,3
15 bis unter 25 Jahre	1.496	1.347	1.112	149	11,1	-170	-10,2	5,4	14,6
55 bis unter 65 Jahre	1.174	1.220	967	-46	-3,8	201	20,7	25,9	23,0
seit Jahresbeginn	28.659	18.429	8.417	x	x	3.645	14,6	18,7	22,2
<b>Arbeitslosenquoten bezogen auf</b>									
alle zivilen Erwerbspersonen	2,6	2,7	2,8	x	x	x	2,5	2,5	2,4
dar. Männer	2,9	3,0	3,1	x	x	x	2,7	2,7	2,6
Frauen	2,3	2,4	2,5	x	x	x	2,2	2,2	2,2
15 bis unter 25 Jahre	2,6	2,6	2,3	x	x	x	2,6	2,5	2,2
15 bis unter 20 Jahre	1,3	1,2	1,0	x	x	x	1,4	1,2	1,0
50 bis unter 65 Jahre	3,3	3,3	3,4	x	x	x	3,0	3,0	3,0
55 bis unter 65 Jahre	3,9	3,9	4,0	x	x	x	3,4	3,3	3,3
Ausländer	4,2	4,3	4,4	x	x	x	4,2	4,2	4,1
abhängige zivile Erwerbspersonen	3,0	3,1	3,2	x	x	x	2,8	2,8	2,7
<b>Leistungsempfänger</b>									
Arbeitslosengeld <sup>2)</sup>	29.808	30.999	31.125	-1.191	-3,8	4.105	16,0	20,4	26,4

1) Bei den Arbeitslosenquoten werden die Vorjahreswerte ausgewiesen.

Die Differenzierung nach Rechtskreisen basiert auf anteiligen Quoten der Arbeitslosen in den beiden Rechtskreisen d.h. die Basis ist jeweils gleich und in der Summe ergibt sich die Arbeitslosenquote insgesamt. Abweichungen in der Summe sind rundungsbeding.  
2) Vorläufige, hochgerechnete Werte für Februar 2010 und März 2010; ohne Arbeitslosengeld bei Weiterbildung

**Eckwerte des Arbeitsmarktes im Rechtskreis SGB II**
[zurück zum Inhalt](#)

 Agentur für Arbeit München  
 März 2010

Merkmale	Mrz 2010	Feb 2010	Jan 2010	Veränderung gegenüber					
				Vormonat		Vorjahresmonat <sup>1)</sup>			
						Mrz 2009		Feb 2009	Jan 2009
				absolut	in %	absolut	in %	in %	in %
<b>Bestand an Arbeitsuchenden</b>									
Insgesamt	55.064	54.646	53.869	418	0,8	5.339	10,7	11,2	10,6
<b>Bestand an Arbeitslosen</b>									
Insgesamt	30.595	30.628	30.812	-33	-0,1	1.015	3,4	4,9	5,8
55,2% Männer	16.885	16.840	16.869	45	0,3	918	5,7	7,6	9,2
44,8% Frauen	13.710	13.788	13.943	-78	-0,6	97	0,7	1,7	1,8
6,1% 15 bis unter 25 Jahre	1.859	1.877	1.879	-18	-1,0	-148	-7,4	-2,7	0,1
1,6% dar. 15 bis unter 20 Jahre	504	510	530	-6	-1,2	-39	-7,2	-10,5	-6,0
28,0% 50 bis unter 65 Jahre	8.573	8.616	8.689	-43	-0,5	165	2,0	3,6	1,8
14,9% dar. 55 bis unter 65 Jahre	4.570	4.592	4.637	-22	-0,5	123	2,8	4,7	1,2
42,2% Langzeitarbeitslose	12.918	13.086	13.259	-168	-1,3	-402	-3,0	-2,8	-3,2
9,2% dar. 55 bis unter 65 Jahre	2.815	2.845	2.897	-30	-1,1	-54	-1,9	-0,2	-3,3
5,7% Schwerbehinderte	1.755	1.741	1.739	14	0,8	16	0,9	0,5	-1,8
39,7% Ausländer	12.137	12.128	12.208	9	0,1	842	7,5	7,3	8,6
<b>Zugang an Arbeitslosen</b>									
Insgesamt	4.977	4.725	4.848	252	5,3	705	16,5	12,8	25,4
dar. aus Erwerbstätigkeit	1.180	1.164	1.350	16	1,4	61	5,5	-1,9	18,8
aus Ausbildung/sonst. Maßnahme	1.282	1.190	1.075	92	7,7	482	60,3	68,3	55,3
15 bis unter 25 Jahre	622	634	560	-12	-1,9	114	22,4	33,2	34,6
55 bis unter 65 Jahre	499	490	515	9	1,8	56	12,6	19,8	31,0
seit Jahresbeginn	14.550	9.573	4.848	x	x	2.226	18,1	18,9	25,4
<b>Abgang an Arbeitslosen</b>									
Insgesamt	5.718	5.704	4.676	14	0,2	1.234	27,5	20,5	28,8
dar. in Erwerbstätigkeit	1.290	1.101	966	189	17,2	197	18,0	5,7	0,5
in Ausbildung/sonst. Maßnahme	1.364	1.558	1.106	-194	-12,5	631	86,1	137,5	135,3
15 bis unter 25 Jahre	707	696	584	11	1,6	231	48,5	47,1	47,8
55 bis unter 65 Jahre	640	661	537	-21	-3,2	145	29,3	-7,7	43,2
seit Jahresbeginn	16.098	10.380	4.676	x	x	3.251	25,3	24,1	28,8
<b>Arbeitslosenquoten bezogen auf</b>									
alle zivilen Erwerbspersonen	2,6	2,6	2,6	x	x	x	2,5	2,5	2,5
dar. Männer	2,7	2,7	2,7	x	x	x	2,6	2,6	2,5
Frauen	2,4	2,4	2,4	x	x	x	2,4	2,4	2,4
15 bis unter 25 Jahre	1,5	1,6	1,6	x	x	x	1,7	1,6	1,6
15 bis unter 20 Jahre	1,4	1,4	1,5	x	x	x	1,6	1,6	1,6
50 bis unter 65 Jahre	3,0	3,1	3,1	x	x	x	3,1	3,0	3,1
55 bis unter 65 Jahre	2,8	2,8	2,8	x	x	x	2,7	2,7	2,8
Ausländer	5,8	5,8	5,9	x	x	x	5,6	5,6	5,5
abhängige zivile Erwerbspersonen	2,9	2,9	3,0	x	x	x	2,9	2,8	2,8

1) Bei den Arbeitslosenquoten werden die Vorjahreswerte ausgewiesen.

© Statistik der Bundesagentur für Arbeit

Die Differenzierung nach Rechtskreisen basiert auf anteiligen Quoten der Arbeitslosen in den beiden Rechtskreisen!

d.h. die Basis ist jeweils gleich und in der Summe ergibt sich die Arbeitslosenquote insgesamt. Abweichungen in der Summe sind rundungsbedingt.

**Bestand an Arbeitslosen nach Rechtskreisen**

[zurück zum Inhalt](#)

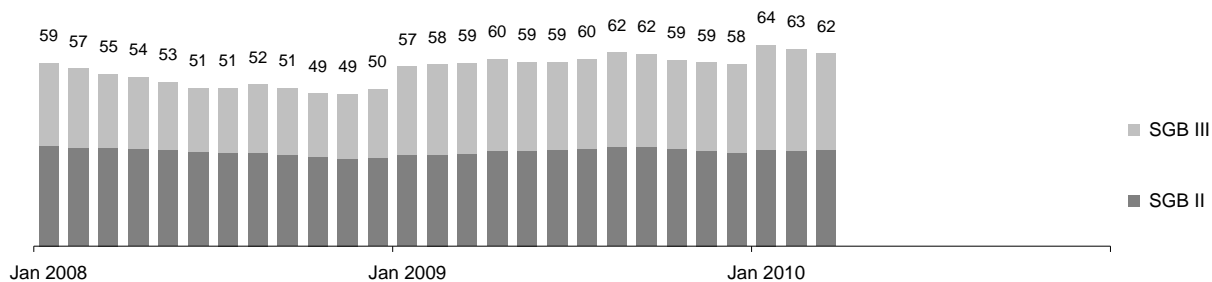
Agentur für Arbeit München

März 2010

Die Arbeitslosigkeit hat sich im März um 1.502 auf 61.677 verringert. Im Vergleich zum Vorjahresmonat gab es 2.975 Arbeitslose mehr. Die Arbeitslosenquote auf Basis aller zivilen Erwerbspersonen betrug im März 5,1%; vor einem Jahr hatte sie sich auf 5,0% belaufen.

Im Rechtskreis SGB III lag die Arbeitslosigkeit bei 31.082, das sind 1.469 weniger als im Vormonat und 1.960 mehr als im Vorjahr. Die anteilige SGB III-Arbeitslosenquote lag bei 2,6%. Im Rechtskreis SGB II gab es 30.595 Arbeitslose, das ist ein Minus von 33 gegenüber Februar; im Vergleich zum März 2009 waren es 1.015 Arbeitslose mehr. Die anteilige SGB II-Arbeitslosenquote betrug 2,6%.

**Entwicklung des Bestandes an Arbeitslosen nach Rechtskreisen  
(in Tausend)**



Bestand an Arbeitslosen	Mrz 2010	Veränderung gegenüber				Arbeitslosenquote <sup>1)</sup>		
		Vormonat		Vorjahresmonat		Mrz 10	Vormonat	Vorjahr
		absolut	in %	absolut	in %	in %		
		1	2	3	4	5	6	7
<b>Insgesamt</b>	61.677	-1.502	-2,4	2.975	5,1	5,1	5,3	5,0
Männer	34.553	-1.009	-2,8	2.062	6,3	5,6	5,8	5,3
Frauen	27.124	-493	-1,8	913	3,5	4,7	4,7	4,6
15 bis unter 25 Jahre	5.005	35	0,7	-4	-0,1	4,2	4,1	4,3
15 bis unter 20 Jahre	975	23	2,4	-39	-3,8	2,7	2,7	2,9
50 bis unter 65 Jahre	17.778	-217	-1,2	1.044	6,2	6,3	6,4	6,1
55 bis unter 65 Jahre	10.932	-74	-0,7	951	9,5	6,6	6,7	6,1
Deutsche	40.686	-1.159	-2,8	2.021	5,2	4,1	4,2	4,0
Ausländer	20.798	-324	-1,5	1.008	5,1	10,0	10,1	9,7
<b>Rechtskreis SGB III</b>	31.082	-1.469	-4,5	1.960	6,7	2,6	2,7	2,5
Männer	17.668	-1.054	-5,6	1.144	6,9	2,9	3,0	2,7
Frauen	13.414	-415	-3,0	816	6,5	2,3	2,4	2,2
15 bis unter 25 Jahre	3.146	53	1,7	144	4,8	2,6	2,6	2,6
15 bis unter 20 Jahre	471	29	6,6	-	-	1,3	1,2	1,4
50 bis unter 65 Jahre	9.205	-174	-1,9	879	10,6	3,3	3,3	3,0
55 bis unter 65 Jahre	6.362	-52	-0,8	828	15,0	3,9	3,9	3,4
Deutsche	22.381	-1.122	-4,8	1.840	9,0	2,3	2,4	2,1
Ausländer	8.661	-333	-3,7	166	2,0	4,2	4,3	4,2
<b>Rechtskreis SGB II</b>	30.595	-33	-0,1	1.015	3,4	2,6	2,6	2,5
Männer	16.885	45	0,3	918	5,7	2,7	2,7	2,6
Frauen	13.710	-78	-0,6	97	0,7	2,4	2,4	2,4
15 bis unter 25 Jahre	1.859	-18	-1,0	-148	-7,4	1,5	1,6	1,7
15 bis unter 20 Jahre	504	-6	-1,2	-39	-7,2	1,4	1,4	1,6
50 bis unter 65 Jahre	8.573	-43	-0,5	165	2,0	3,0	3,1	3,1
55 bis unter 65 Jahre	4.570	-22	-0,5	123	2,8	2,8	2,8	2,7
Deutsche	18.305	-37	-0,2	181	1,0	1,8	1,9	1,9
Ausländer	12.137	9	0,1	842	7,5	5,8	5,8	5,6

1) Bezogen auf alle zivilen Erwerbspersonen. Die Differenzierung nach Rechtskreisen basiert auf anteiligen Quoten der Arbeitslosen in den beiden Rechtskreisen, d.h. die Basis ist jeweils gleich und in der Summe ergibt sich die Arbeitslosenquote insgesamt. Abweichungen in der Summe sind rundungsbedingt



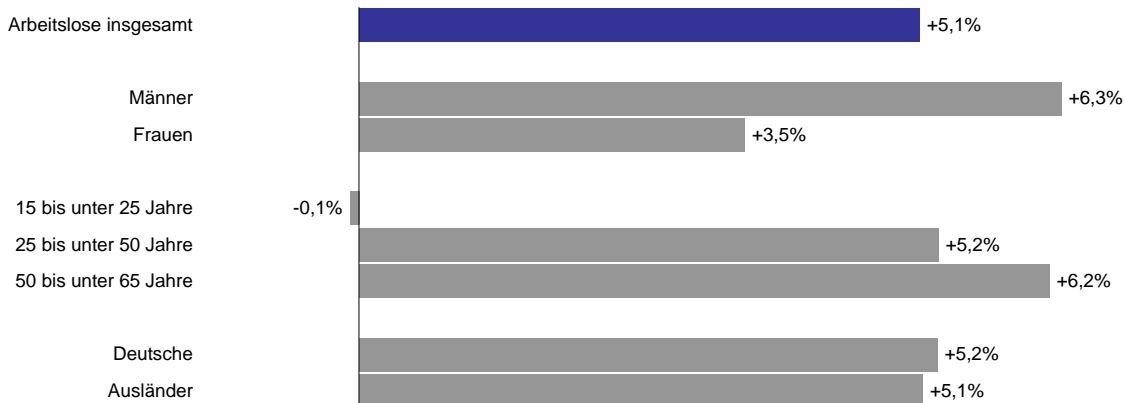
## Bestand an Arbeitslosen nach Personengruppen

[zurück zum Inhalt](#)

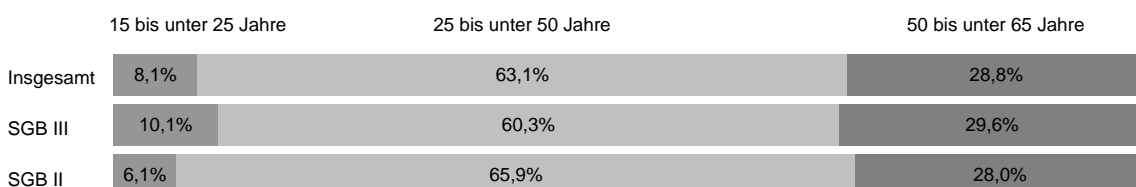
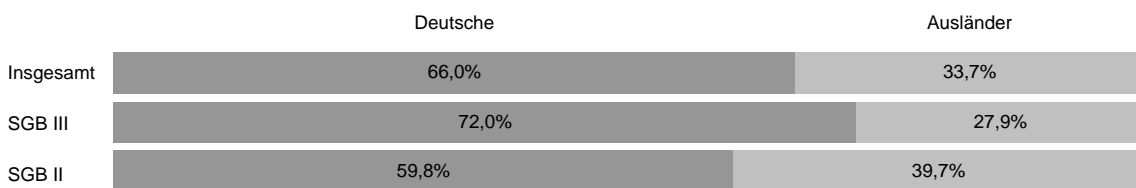
Agentur für Arbeit München  
März 2010

Nach Personengruppen entwickelte sich die Arbeitslosigkeit im Agenturbezirk unterschiedlich. Die Veränderungsspanne reicht im März von -0,1% bei 15- bis unter 25-Jährigen bis +6% bei Männern. Auch der Anteil der ausgewählten Personengruppen am Arbeitslosenbestand ist unterschiedlich groß. Bei der Interpretation der Daten ist zu berücksichtigen, dass Mehrfachzählungen möglich sind, da ein Arbeitsloser in der Regel mehreren der hier abgebildeten Personengruppen angehört. Somit kann die individuelle Situation von Arbeitslosen von der Entwicklung der jeweiligen Personengruppe abweichen.

### Veränderung der Arbeitslosigkeit ausgewählter Personengruppen gegenüber dem Vorjahresmonat



### Anteil ausgewählter Personengruppen an allen Arbeitslosen nach Rechtskreisen



**Zugang in und Abgang aus Arbeitslosigkeit**

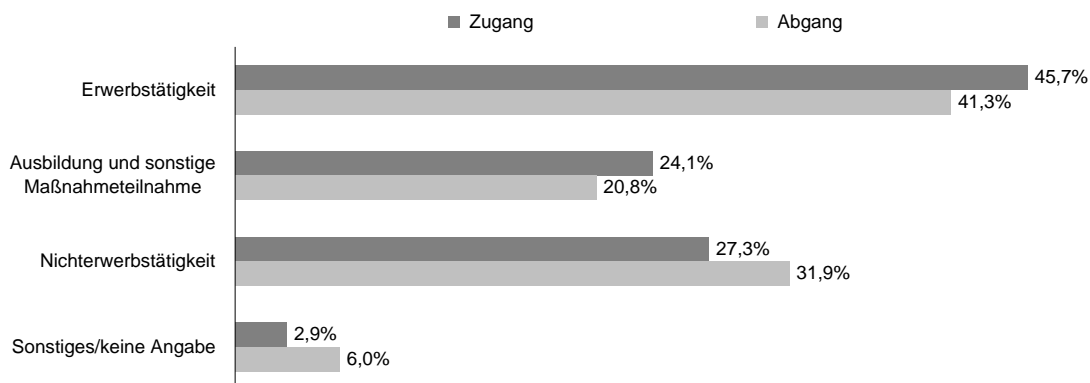
[zurück zum Inhalt](#)

Agentur für Arbeit München

März 2010

Arbeitslosigkeit ist kein fester Block, vielmehr gibt es auf dem Arbeitsmarkt viel Bewegung. Im März meldeten sich 14.485 Personen (neu oder erneut) arbeitslos, etwa so viele wie vor einem Jahr (+27). Gleichzeitig beendeten 15.948 Personen ihre Arbeitslosigkeit, 1.974 mehr als im März 2009. Im März meldeten sich 6.617 zuvor erwerbstätige Personen arbeitslos, 334 weniger als vor einem Jahr. Durch Aufnahme einer Erwerbstätigkeit konnten in diesem Monat 6.579 Personen ihre Arbeitslosigkeit beenden, 1.111 mehr als vor einem Jahr.

**Anteil ausgewählter Zu- und Abgangsstrukturen an allen Zugängen in und Abgängen aus Arbeitslosigkeit**



Zugangs- und Abgangsstrukturen	Mrz 2010	Veränderung gegenüber				seit Jahresbeginn	Veränderung gegenüber Vorjahreszeitraum	
		Vormonat		Vorjahresmonat			absolut	in %
		absolut	in %	absolut	in %			
1	2	3	4	5	6	7	8	
<b>Zugang an Arbeitslosen insgesamt</b>	14.485	-14	-0,1	27	0,2	48.093	1.914	4,1
Erwerbstätigkeit (ohne Ausbildung)	6.617	-121	-1,8	-334	-4,8	25.157	-276	-1,1
dar. Beschäftigung am 1. Arbeitsmarkt	6.000	-159	-2,6	-418	-6,5	23.277	-585	-2,5
Beschäftigung am 2. Arbeitsmarkt	158	18	12,9	10	6,8	456	60	15,2
Selbständigkeit	415	25	6,4	70	20,3	1.260	214	20,5
Ausbildung und sonstige Maßnahmeteilnahme	3.486	-166	-4,5	113	3,4	10.198	1.206	13,4
Nichterwerbstätigkeit	3.955	251	6,8	481	13,8	11.537	1.652	16,7
dar. Arbeitsunfähigkeit	2.592	285	12,4	216	9,1	7.290	652	9,8
fehlende Verfügbarkeit/Mitwirkung	1.322	-35	-2,6	255	23,9	4.129	1.001	32,0
Sonstiges/keine Angabe	427	22	5,4	-233	-35,3	1.201	-668	-35,7
<b>Abgang an Arbeitslosen insgesamt</b>	15.948	232	1,5	1.974	14,1	44.757	6.896	18,2
Erwerbstätigkeit (ohne Ausbildung)	6.579	904	15,9	1.111	20,3	17.271	2.901	20,2
dar. Beschäftigung am 1. Arbeitsmarkt	5.408	852	18,7	802	17,4	13.798	1.939	16,4
Beschäftigung am 2. Arbeitsmarkt	213	19	9,8	28	15,1	537	40	8,0
Selbständigkeit	931	15	1,6	273	41,5	2.842	902	46,5
Ausbildung und sonstige Maßnahmeteilnahme	3.319	-621	-15,8	154	4,9	10.062	2.206	28,1
Nichterwerbstätigkeit	5.093	-138	-2,6	396	8,4	14.823	994	7,2
dar. Arbeitsunfähigkeit	3.027	-168	-5,3	108	3,7	8.692	447	5,4
fehlende Verfügbarkeit/Mitwirkung	1.707	52	3,1	155	10,0	5.033	259	5,4
Sonstiges/keine Angabe	957	87	10,0	313	48,6	2.601	795	44,0

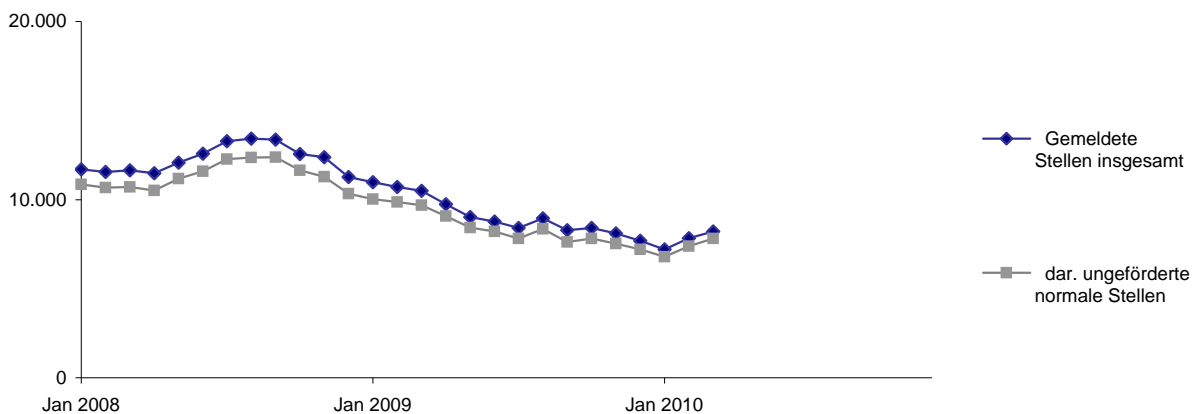
© Statistik der Bundesagentur für Arbeit

## Gemeldete Stellen

Agentur für Arbeit München  
März 2010

Im Bezirk der Agentur für Arbeit München waren im März 8.205 Stellen registriert, gegenüber Februar ist das ein Plus von 379. Im Vergleich zum Vorjahresmonat gab es 2.294 Stellen weniger. Arbeitgeber meldeten der Agentur für Arbeit im März 3.282 neue Stellen, das waren 476 weniger als vor einem Jahr. Im März wurden 2.895 Stellen abgemeldet, 1.057 weniger als im Vorjahr.

### Entwicklung des Bestandes an gemeldeten Stellen<sup>1)</sup>



Gemeldete Stellen <sup>1)</sup>	Mrz 2010	Veränderung gegenüber				seit Jahresbeginn <sup>2)</sup>	Veränderung gegenüber Vorjahreszeitraum	
		Vormonat		Vorjahresmonat			absolut	in %
		absolut	in %	absolut	in %			
1	2	3	4	5	6	7	8	
<b>Zugang</b>	3.282	-403	-10,9	-476	-12,7	9.211	-1.395	-13,2
dar. sofort zu besetzen	2.167	-359	-14,2	-115	-5,0	6.129	-593	-8,8
dav. ungefordert <sup>3)</sup>	3.250	-371	-10,2	-483	-12,9	9.020	-1.512	-14,4
dar. normale Stellenangebote <sup>4)</sup>	3.189	-356	-10,0	-399	-11,1	8.834	-1.153	-11,5
gefördert	32	-32	-50,0	7	28,0	191	117	158,1
dar. Arbeitsgelegenheiten	30	-31	-50,8	6	25,0	186	116	165,7
dar. Mehraufwandsvariante	27	-33	-55,0	3	12,5	173	103	147,1
<b>Bestand</b>	8.205	379	4,8	-2.294	-21,8	7.746	-2.983	-27,8
dar. sofort zu besetzen	7.149	353	5,2	-2.258	-24,0	6.829	-2.931	-30,0
dav. ungefordert <sup>3)</sup>	7.964	408	5,4	-2.233	-21,9	7.492	-2.916	-28,0
dar. normale Stellenangebote <sup>4)</sup>	7.811	430	5,8	-1.882	-19,4	7.326	-2.536	-25,7
gefördert	241	-29	-10,7	-61	-20,2	253	-67	-20,8
dar. Arbeitsgelegenheiten	240	-28	-10,4	-8	-3,2	252	-14	-5,1
dar. Mehraufwandsvariante	229	-15	-6,1	-13	-5,4	230	-29	-11,2
<b>Abgang</b>	2.895	-187	-6,1	-1.057	-26,7	8.680	-2.638	-23,3
dav. ungefordert <sup>3)</sup>	2.833	-207	-6,8	-1.076	-27,5	8.461	-2.737	-24,4
dar. normale Stellenangebote <sup>4)</sup>	2.749	-220	-7,4	-993	-26,5	8.211	-2.386	-22,5
gefördert	62	20	47,6	19	44,2	219	99	82,5
dar. Arbeitsgelegenheiten	59	19	47,5	17	40,5	164	50	43,9
dar. Mehraufwandsvariante	43	10	30,3	1	2,4	137	24	21,2

1) Sozialversicherungspflichtige Beschäftigung, versicherungsfreie geringfügige Beschäftigung und übrige versicherungsfreie Beschäftigung. Ohne selbstständige/freiberufliche Tätigkeiten, private Arbeitsvermittlung;

2) Zu- und Abgang (Summe) und Bestand (Durchschnitt) jeweils von Januar bis zum aktuellen Berichtsmonat;

3) Ohne Stellen für ABM, AGH, PSA und BSI

4) Seit 1.9.2009 ungeforderte sozialversicherungspflichtige Stellen ohne PSA-Stellen, Stellen für Gastarbeiter und Haushaltshilfen für Pflegebedürftige

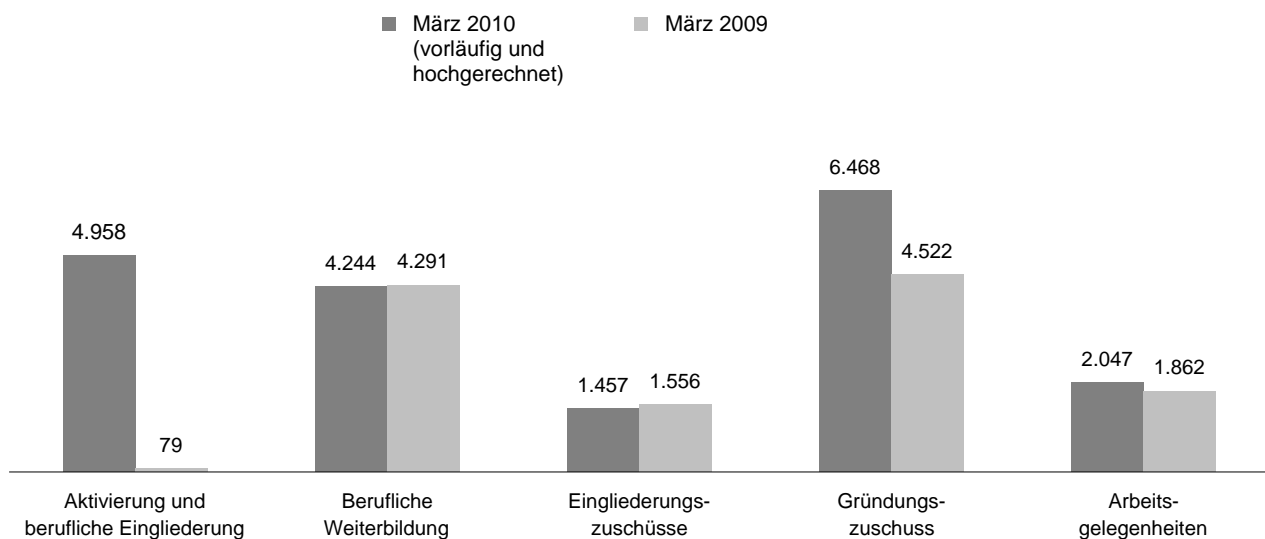
## Arbeitsmarktpolitische Maßnahmen

Agentur für Arbeit München

März 2010

Mit dem Einsatz arbeitsmarktpolitischer Instrumente konnte für zahlreiche Personen im Bezirk der Agentur für Arbeit Arbeitslosigkeit beendet oder verhindert werden. Die nachfolgenden Übersichten informieren über ausgewählte Maßnahmen, die in der Regel in großem Umfang am Arbeitsmarkt eingesetzt werden.

### Bestand an Teilnehmern in ausgewählten arbeitsmarktpolitischen Maßnahmen



Ausgewählte Maßnahmen aktiver Arbeitsmarktpolitik <sup>1)</sup>	Mrz 2010	Veränderung gegenüber				seit Jahresbeginn <sup>2)</sup>	Veränderung gegenüber Vorjahreszeitraum	
		Vormonat		Vorjahresmonat			absolut	in %
		absolut	in %	absolut	in %			
1	2	3	4	5	6	7	8	
<b>Zugang</b>								
Aktivierung und berufliche Eingliederung <sup>3)</sup>	1.798	-990	-35,5	1.633	x	6.739	6.409	x
Berufliche Weiterbildung <sup>4)</sup>	938	45	5,0	-453	-32,6	2.261	-934	-29,2
Eingliederungszuschüsse <sup>5)</sup>	251	23	10,1	-11	-4,2	700	20	2,9
Gründungszuschuss	600	-19	-3,1	202	50,8	1.987	723	57,2
Arbeitsgelegenheiten	309	27	9,6	-7	-2,2	2.344	187	8,7
<b>Bestand</b>								
Aktivierung und berufliche Eingliederung <sup>3)</sup>	4.958	-210	-4,1	4.879	x	4.934	4.873	x
Berufliche Weiterbildung <sup>4)</sup>	4.244	399	10,4	-47	-1,1	3.844	-155	-3,9
Eingliederungszuschüsse <sup>5)</sup>	1.457	-	-	-99	-6,4	1.465	-80	-5,2
Gründungszuschuss	6.468	215	3,4	1.946	43,0	6.251	1.808	40,7
Arbeitsgelegenheiten	2.047	70	3,5	185	9,9	1.974	124	6,7
<b>Abgang</b>								
Aktivierung und berufliche Eingliederung <sup>3)</sup>	1.981	-297	-13,0	1.819	x	6.301	6.048	x
Berufliche Weiterbildung <sup>4)</sup>	671	87	14,9	-386	-36,5	1.949	-848	-30,3
Eingliederungszuschüsse <sup>5)</sup>	267	16	6,4	25	10,3	925	164	21,6
Gründungszuschuss	400	25	6,7	88	28,2	1.346	203	17,8
Arbeitsgelegenheiten	241	40	19,9	-69	-22,3	2.297	109	5,0

1) Die letzten drei Monate jeweils vorläufige und hochgerechnete Werte.

2) Zu- und Abgang (Summe) und Bestand (Durchschnitt) jeweils von Januar bis zum aktuellen Berichtsmonat.

3) Zum 1.1.2009 eingeführt; Hochrechnung am aktuellen Rand nicht realisiert.

4) Einschließlich der Daten zur Förderung der Teilhabe behinderter Menschen am Arbeitsleben.

5) Einschließlich Förderung nach § 421 f, p SGB III.

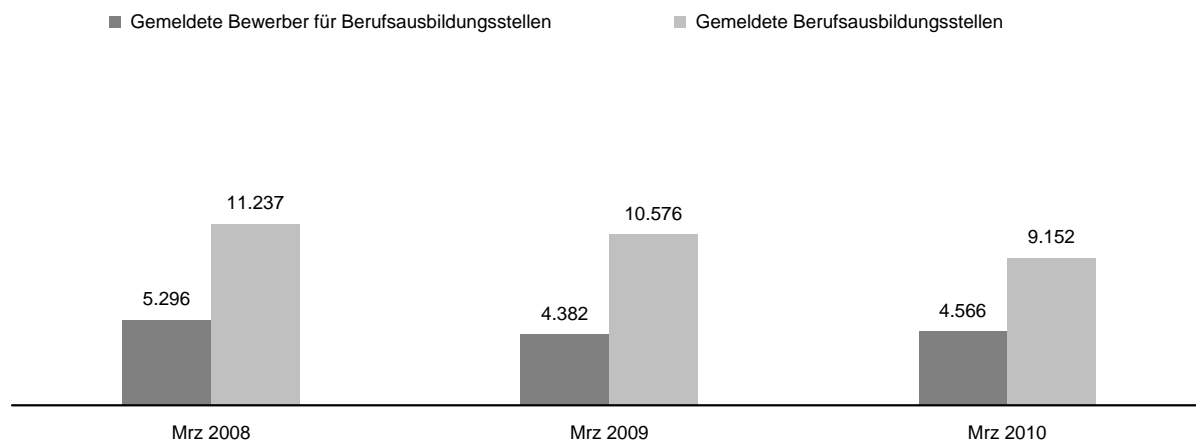
**Ausbildungsstellenmarkt**

[zurück zum Inhalt](#)

Agentur für Arbeit München  
März 2010

Seit Beginn des Berufsberatungsjahres im Oktober letzten Jahres meldeten sich bei der Agentur für Arbeit München 4.566 Bewerber für Berufsausbildungsstellen, das waren 4,2% mehr als im Vorjahreszeitraum. Zugleich gab es 9.152 Meldungen von Arbeitgebern für Berufsausbildungsstellen, das entspricht einem Minus von 13,5%. Ende März waren 2.829 Bewerber noch unversorgt und 5.469 Berufsausbildungsstellen noch unbesetzt. Im Vergleich zum Vorjahresmonat gab es weniger unversorgte Bewerber für Berufsausbildungsstellen (-2,0%), die Zahl der unbesetzten Berufsausbildungsstellen war ebenfalls kleiner (-6,8%). Eine Beurteilung der aktuellen Lage am Ausbildungsstellenmarkt ist auf der Grundlage von gemeldeten Bewerbern und gemeldeten Berufsausbildungsstellen im Vergleich zu vorhergehenden Berichtsjahren möglich; eine Hilfestellung hierzu bietet das Diagramm.

**Seit Beginn des Berichtsjahres<sup>1)</sup> gemeldete Bewerber für Berufsausbildungsstellen und gemeldete Berufsausbildungsstellen**



Merkmale des Ausbildungsstellenmarktes	2009/2010	Veränderung gegenüber Vorjahr		2008/2009	2007/2008
		absolut	in %		
	1	2	3	4	5
<b>Gemeldete Bewerber für Berufsausbildungsstellen</b>					
seit Beginn des Berichtsjahres <sup>1)</sup>	4.566	184	4,2	4.382	5.296
versorgte Bewerber	1.737	241	16,1	1.496	1.982
einmündende Bewerber	1.000	193	23,9	807	862
andere ehemalige Bewerber	494	-48	-8,9	542	847
Bewerber mit Alternative zum 30.9.	243	96	65,3	147	273
unversorgte Bewerber	2.829	-57	-2,0	2.886	3.314
<b>Gemeldete Berufsausbildungsstellen</b>					
seit Beginn des Berichtsjahres <sup>1)</sup>	9.152	-1.424	-13,5	10.576	11.237
betriebliche Ausbildungsstellen	9.125	-1.450	-13,7	10.575	10.958
außerbetriebliche Ausbildungsstellen	27	26	*	*	279
unbesetzten Berufsausbildungsstellen	5.469	-402	-6,8	5.871	6.366
Berufsausbildungsstellen je Bewerber	2,00	x	x	2,41	2,12
unbesetzte Berufsausbildungsstellen je unversorgter Bewerber	1,93	x	x	2,03	1,92

1) Ein Berichtsjahr umfasst jeweils den Zeitraum vom 1. Oktober bis zum 30. September des Folgejahres.

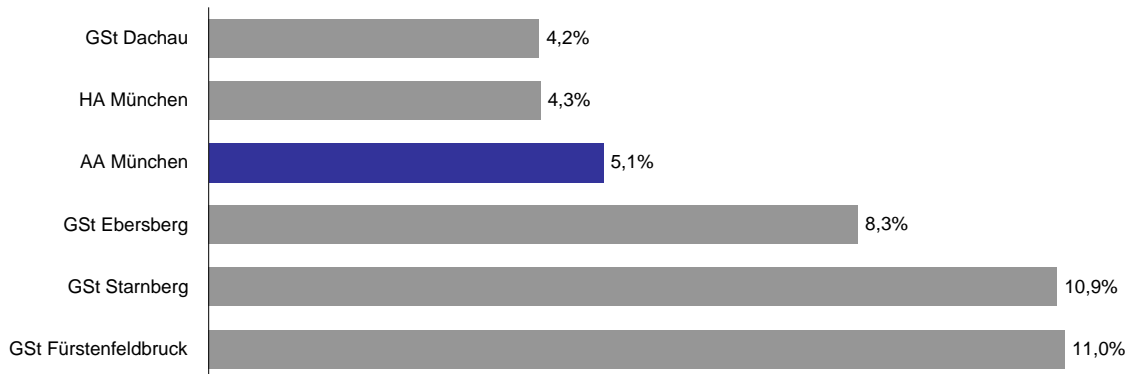
## Der Arbeitsmarkt in den Dienststellen des Agenturbezirks

[zurück zum Inhalt](#)

Agentur für Arbeit München  
März 2010

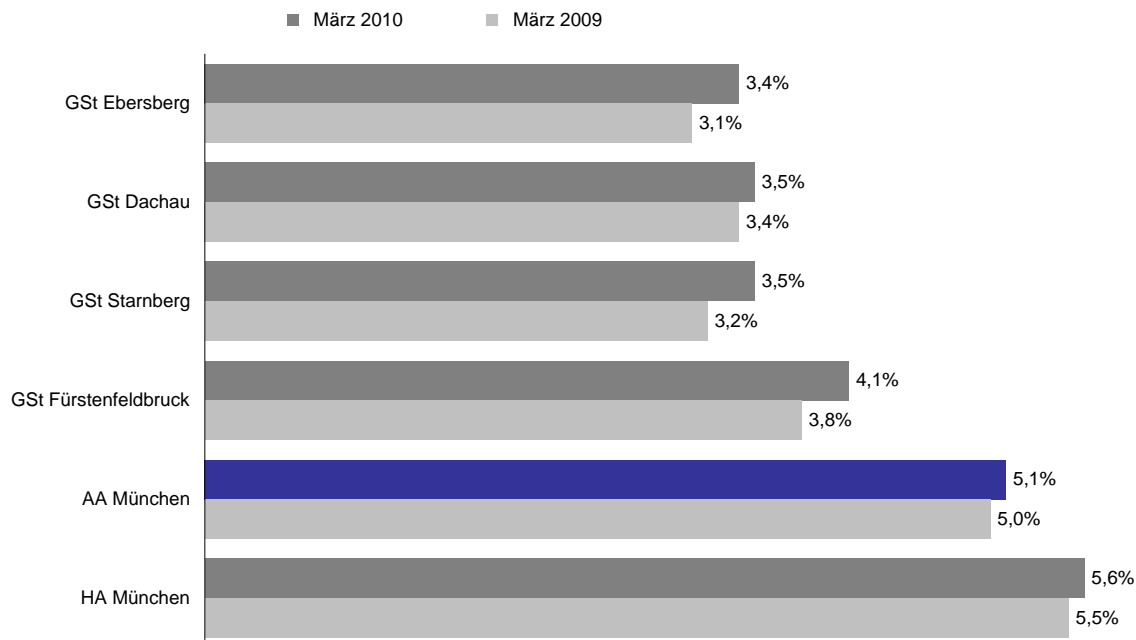
Im Agenturbezirk München stellt sich der Arbeitsmarkt im März recht unterschiedlich dar. Vergleichsweise günstig entwickelte sich die Arbeitslosigkeit in Dachau; dort stieg der Bestand an Arbeitslosen gegenüber dem Vorjahresmonat um 4%. Dem gegenüber steht die Entwicklung in Fürstenfeldbruck mit einer Zunahme von 11%.

### Veränderung des Bestandes an Arbeitslosen gegenüber dem Vorjahresmonat



Dementsprechend änderten sich auch die Arbeitslosenquoten in den Dienststellen des Agenturbezirks. Die Spanne reichte im März von 3,4% in Ebersberg bis 5,6% in München.

### Arbeitslosenquoten<sup>1)</sup> im Agenturbezirk aufsteigend sortiert



1) Arbeitslose bezogen auf alle zivilen Erwerbspersonen (abhängige zivile Erwerbspersonen plus Selbständige und mithelfende Familienangehörige)

**Eckwerte des Arbeitsmarktes**
[zurück zum Inhalt](#)

Agentur für Arbeit München - Hauptagentur München

März 2010

Die Arbeitslosigkeit hat sich von Februar auf März um 1.203 auf 50.303 Personen verringert. Das waren 2.055 Arbeitslose mehr als vor einem Jahr. Die Arbeitslosenquote auf Basis aller zivilen Erwerbspersonen betrug im März 5,6%; vor einem Jahr belief sie sich auf 5,5%. Dabei meldeten sich 11.511 Personen (neu oder erneut) arbeitslos, etwa so viele wie vor einem Jahr (+18) und gleichzeitig beendeten 12.689 Personen ihre Arbeitslosigkeit (+1.725).

Der Stellenbestand ist im März um 329 Stellen auf 6.610 gestiegen; im Vergleich zum Vorjahresmonat gab es 2.294 Stellen weniger. Arbeitgeber meldeten im März 2.709 neue Stellen, 387 weniger als vor einem Jahr.

Merkmale	Mrz 2010	Feb 2010	Jan 2010	Veränderung gegenüber					
				Vormonat		Vorjahresmonat <sup>1)</sup>			
						Mrz 2009		Feb 2009	Jan 2009
				absolut	in %	absolut	in %	in %	in %
<b>Bestand an Arbeitsuchenden</b>									
Insgesamt	87.475	88.289	87.808	-814	-0,9	7.996	10,1	13,4	16,1
<b>Bestand an Arbeitslosen</b>									
Insgesamt	50.303	51.506	52.598	-1.203	-2,3	2.055	4,3	8,0	11,5
56,0% Männer	28.145	28.896	29.410	-751	-2,6	1.463	5,5	10,4	14,2
44,0% Frauen	22.158	22.610	23.188	-452	-2,0	592	2,7	5,1	8,2
7,5% 15 bis unter 25 Jahre	3.753	3.729	3.560	24	0,6	-164	-4,2	-0,7	1,6
1,4% dar. 15 bis unter 20 Jahre	713	703	668	10	1,4	-98	-12,1	-11,9	-10,7
28,4% 50 bis unter 65 Jahre	14.291	14.476	14.779	-185	-1,3	727	5,4	8,0	8,8
17,3% dar. 55 bis unter 65 Jahre	8.702	8.761	8.912	-59	-0,7	637	7,9	10,4	9,8
27,1% Langzeitarbeitslose	13.638	13.796	13.989	-158	-1,1	365	2,7	3,6	3,8
5,3% Schwerbehinderte	2.688	2.692	2.771	-4	-0,1	159	6,3	6,8	7,3
37,0% Ausländer	18.603	18.872	19.196	-269	-1,4	912	5,2	6,7	9,2
<b>Zugang an Arbeitslosen</b>									
Insgesamt	11.511	11.535	14.867	-24	-0,2	18	0,2	2,8	9,0
dar. aus Erwerbstätigkeit	5.207	5.334	8.924	-127	-2,4	-303	-5,5	-4,2	3,3
aus Ausbildung/sonst. Maßnahme	2.746	2.895	2.458	-149	-5,1	94	3,5	18,9	20,7
15 bis unter 25 Jahre	1.709	1.758	1.635	-49	-2,8	-112	-6,2	7,6	-1,3
55 bis unter 65 Jahre	1.290	1.218	1.860	72	5,9	104	8,8	7,4	11,8
seit Jahresbeginn	37.913	26.402	14.867	x	x	1.570	4,3	6,2	9,0
<b>Abgang an Arbeitslosen</b>									
Insgesamt	12.689	12.635	10.526	54	0,4	1.725	15,7	17,7	26,0
dar. in Erwerbstätigkeit	5.033	4.498	4.018	535	11,9	879	21,2	22,4	19,6
in Ausbildung/sonst. Maßnahme	2.759	3.183	2.277	-424	-13,3	241	9,6	41,6	55,0
15 bis unter 25 Jahre	1.632	1.533	1.277	99	6,5	30	1,9	14,3	23,5
55 bis unter 65 Jahre	1.443	1.479	1.194	-36	-2,4	301	26,4	5,0	33,6
seit Jahresbeginn	35.850	23.161	10.526	x	x	5.796	19,3	21,3	26,0
<b>Arbeitslosenquoten bezogen auf</b>									
alle zivilen Erwerbspersonen	5,6	5,8	5,9	x	x	x	5,5	5,4	5,4
Männer	6,1	6,3	6,4	x	x	x	5,9	5,8	5,7
Frauen	5,1	5,2	5,4	x	x	x	5,1	5,1	5,1
15 bis unter 25 Jahre	4,4	4,3	4,1	x	x	x	4,7	4,5	4,2
15 bis unter 20 Jahre	3,1	3,1	2,9	x	x	x	3,7	3,6	3,4
50 bis unter 65 Jahre	7,0	7,1	7,2	x	x	x	6,8	6,7	6,8
55 bis unter 65 Jahre	7,2	7,3	7,4	x	x	x	6,7	6,6	6,8
Ausländer	10,3	10,4	10,6	x	x	x	10,0	10,0	10,0
abhängige zivile Erwerbspersonen	6,5	6,6	6,8	x	x	x	6,3	6,2	6,2
<b>Gemeldete Stellen</b>									
Zugang	2.709	3.010	1.769	-301	-10,0	-387	-12,5	-10,7	-23,1
dar. ungefördert <sup>2)</sup>	2.693	2.987	1.722	-294	-9,8	-392	-12,7	-11,0	-24,3
Zugang seit Jahresbeginn	7.488	4.779	1.769	x	x	-1.278	-14,6	-15,7	-23,1
dar. ungefördert <sup>2)</sup>	7.402	4.709	1.722	x	x	-1.315	-15,1	-16,4	-24,3
Bestand	6.610	6.281	5.861	329	5,2	-2.294	-25,8	-30,6	-36,3
dar. ungefördert <sup>2)</sup>	6.507	6.157	5.740	350	5,7	-2.277	-25,9	-30,9	-36,7

1) Bei den Arbeitslosenquoten werden die Vorjahreswerte ausgewiesen.

© Statistik der Bundesagentur für Arbeit

2) Ohne Stellen für ABM, AGH, PSA und BSI

**Eckwerte des Arbeitsmarktes im Rechtskreis SGB III**

[zurück zum Inhalt](#)

Agentur für Arbeit München - Hauptagentur München  
März 2010

Die Arbeitslosigkeit hat sich im Rechtskreis SGB III von Februar auf März um 1.063 auf 23.839 Personen verringert. Das waren 1.380 Arbeitslose mehr als im Vorjahresmonat. Die anteilige SGB III-Arbeitslosenquote auf Basis aller zivilen Erwerbspersonen betrug im März 2,7%; vor einem Jahr belief sie sich auf 2,6%.

Dabei meldeten sich 7.338 Personen (neu oder erneut) arbeitslos, 560 weniger als vor einem Jahr und gleichzeitig beendeten 7.762 Personen ihre Arbeitslosigkeit (+596).

Merkmale	Mrz 2010	Feb 2010	Jan 2010	Veränderung gegenüber					
				Vormonat		Vorjahresmonat <sup>1)</sup>			
				absolut	in %	absolut	in %	Feb 2009	Jan 2009
<b>Bestand an Arbeitsuchenden</b>									
Insgesamt	40.140	41.280	41.354	-1.140	-2,8	3.186	8,6	15,0	22,0
<b>Bestand an Arbeitslosen</b>									
Insgesamt	23.839	24.902	25.789	-1.063	-4,3	1.380	6,1	12,2	19,0
56,8% Männer	13.537	14.258	14.699	-721	-5,1	817	6,4	14,5	21,2
43,2% Frauen	10.302	10.644	11.090	-342	-3,2	563	5,8	9,2	16,3
9,2% 15 bis unter 25 Jahre	2.192	2.147	1.959	45	2,1	72	3,4	7,4	11,1
1,2% dar. 15 bis unter 20 Jahre	284	271	211	13	4,8	-37	-11,5	-	-2,3
28,7% 50 bis unter 65 Jahre	6.833	6.949	7.188	-116	-1,7	566	9,0	12,6	17,5
19,8% dar. 55 bis unter 65 Jahre	4.723	4.748	4.871	-25	-0,5	529	12,6	15,6	19,3
9,6% Langzeitarbeitslose	2.286	2.258	2.307	28	1,2	695	43,7	49,9	56,1
6,0% dar. 55 bis unter 65 Jahre	1.425	1.392	1.414	33	2,4	534	59,9	67,1	80,1
4,9% Schwerbehinderte	1.178	1.189	1.254	-11	-0,9	164	16,2	17,7	21,3
31,6% Ausländer	7.522	7.769	8.024	-247	-3,2	133	1,8	5,3	9,8
<b>Zugang an Arbeitslosen</b>									
Insgesamt	7.338	7.543	10.750	-205	-2,7	-560	-7,1	-2,1	4,1
dar. aus Erwerbstätigkeit	4.219	4.349	7.803	-130	-3,0	-365	-8,0	-4,9	1,5
aus Ausbildung/sonst. Maßnahme	1.658	1.847	1.503	-189	-10,2	-302	-15,4	2,2	6,8
15 bis unter 25 Jahre	1.189	1.246	1.169	-57	-4,6	-220	-15,6	-1,7	-10,0
55 bis unter 65 Jahre	870	802	1.408	68	8,5	59	7,3	2,8	6,8
seit Jahresbeginn	25.631	18.293	10.750	x	x	-300	-1,2	1,4	4,1
<b>Abgang an Arbeitslosen</b>									
Insgesamt	7.762	7.756	6.466	6	0,1	596	8,3	15,6	23,8
dar. in Erwerbstätigkeit	3.967	3.589	3.203	378	10,5	716	22,0	27,1	26,2
in Ausbildung/sonst. Maßnahme	1.526	1.778	1.264	-252	-14,2	-345	-18,4	5,8	20,3
15 bis unter 25 Jahre	1.038	949	798	89	9,4	-153	-12,8	-1,1	15,2
55 bis unter 65 Jahre	886	920	718	-34	-3,7	166	23,1	21,1	23,8
seit Jahresbeginn	21.984	14.222	6.466	x	x	2.887	15,1	19,2	23,8
<b>Arbeitslosenquoten bezogen auf</b>									
alle zivilen Erwerbspersonen	2,7	2,8	2,9	x	x	x	2,6	2,5	2,5
Männer	3,0	3,1	3,2	x	x	x	2,8	2,8	2,7
Frauen	2,4	2,5	2,6	x	x	x	2,3	2,3	2,3
15 bis unter 25 Jahre	2,5	2,5	2,3	x	x	x	2,5	2,4	2,1
15 bis unter 20 Jahre	1,2	1,2	0,9	x	x	x	1,5	1,2	1,0
50 bis unter 65 Jahre	3,3	3,4	3,5	x	x	x	3,1	3,1	3,1
55 bis unter 65 Jahre	3,9	3,9	4,0	x	x	x	3,5	3,4	3,4
Ausländer	4,2	4,3	4,4	x	x	x	4,2	4,2	4,1
abhängige zivile Erwerbspersonen	3,1	3,2	3,3	x	x	x	2,9	2,9	2,8

1) Bei den Arbeitslosenquoten werden die Vorjahreswerte ausgewiesen.

Die Differenzierung nach Rechtskreisen basiert auf anteiligen Quoten der Arbeitslosen in den beiden Rechtskreisen, d.h. die Basis ist jeweils gleich und in d Summe ergibt sich die Arbeitslosenquote insgesamt. Abweichungen in der Summe sind rundungsbedingt



**Eckwerte des Arbeitsmarktes im Rechtskreis SGB II**

[zurück zum Inhalt](#)

Agentur für Arbeit München - Hauptagentur München  
März 2010

Die Arbeitslosigkeit hat sich im Rechtskreis SGB II von Februar auf März um 140 auf 26.464 Personen verringert. Das waren 675 Arbeitslose mehr als vor einem Jahr. Die anteilige SGB II-Arbeitslosenquote auf Basis aller zivilen Erwerbspersonen betrug im März 3,0%; vor einem Jahr belief sie sich auf 2,9%.

Dabei meldeten sich 4.173 Personen (neu oder erneut) arbeitslos, 578 mehr als vor einem Jahr. Gleichzeitig beendeten 4.927 Personen ihre Arbeitslosigkeit, 1.129 mehr als vor einem Jahr.

Merkmale	Mrz 2010	Feb 2010	Jan 2010	Veränderung gegenüber					
				Vormonat		Vorjahresmonat <sup>1)</sup>			
						Mrz 2009		Feb 2009	
				absolut	in %	absolut	in %	in %	in %
<b>Bestand an Arbeitsuchenden</b>									
Insgesamt	47.335	47.009	46.454	326	0,7	4.810	11,3	12,0	11,4
<b>Bestand an Arbeitslosen</b>									
Insgesamt	26.464	26.604	26.809	-140	-0,5	675	2,6	4,3	5,0
55,2% Männer	14.608	14.638	14.711	-30	-0,2	646	4,6	6,6	8,0
44,8% Frauen	11.856	11.966	12.098	-110	-0,9	29	0,2	1,6	1,7
5,9% 15 bis unter 25 Jahre	1.561	1.582	1.601	-21	-1,3	-236	-13,1	-9,9	-8,0
1,6% dar. 15 bis unter 20 Jahre	429	432	457	-3	-0,7	-61	-12,4	-18,0	-14,1
28,2% 50 bis unter 65 Jahre	7.458	7.527	7.591	-69	-0,9	161	2,2	4,1	1,7
15,0% dar. 55 bis unter 65 Jahre	3.979	4.013	4.041	-34	-0,8	108	2,8	4,9	0,3
42,9% Langzeitarbeitslose	11.352	11.538	11.682	-186	-1,6	-330	-2,8	-2,3	-2,7
9,4% dar. 55 bis unter 65 Jahre	2.478	2.513	2.552	-35	-1,4	-41	-1,6	0,3	-3,8
5,7% Schwerbehinderte	1.510	1.503	1.517	7	0,5	-5	-0,3	-0,5	-2,0
41,9% Ausländer	11.081	11.103	11.172	-22	-0,2	779	7,6	7,8	8,7
<b>Zugang an Arbeitslosen</b>									
Insgesamt	4.173	3.992	4.117	181	4,5	578	16,1	13,8	24,4
dar. aus Erwerbstätigkeit	988	985	1.121	3	0,3	62	6,7	-0,7	17,6
aus Ausbildung/sonst. Maßnahme	1.088	1.048	955	40	3,8	396	57,2	67,4	51,6
15 bis unter 25 Jahre	520	512	466	8	1,6	108	26,2	39,5	30,2
55 bis unter 65 Jahre	420	416	452	4	1,0	45	12,0	17,5	30,6
seit Jahresbeginn	12.282	8.109	4.117	x	x	1.870	18,0	19,0	24,4
<b>Abgang an Arbeitslosen</b>									
Insgesamt	4.927	4.879	4.060	48	1,0	1.129	29,7	21,2	29,5
dar. in Erwerbstätigkeit	1.066	909	815	157	17,3	163	18,1	6,6	-0,7
in Ausbildung/sonst. Maßnahme	1.233	1.405	1.013	-172	-12,2	586	90,6	147,4	142,3
15 bis unter 25 Jahre	594	584	479	10	1,7	183	44,5	53,3	40,5
55 bis unter 65 Jahre	557	559	476	-2	-0,4	135	32,0	-13,9	51,6
seit Jahresbeginn	13.866	8.939	4.060	x	x	2.909	26,5	24,9	29,5
<b>Arbeitslosenquoten bezogen auf</b>									
alle zivilen Erwerbspersonen	3,0	3,0	3,0	x	x	x	2,9	2,9	2,9
Männer	3,2	3,2	3,2	x	x	x	3,1	3,0	3,0
Frauen	2,7	2,8	2,8	x	x	x	2,8	2,8	2,8
15 bis unter 25 Jahre	1,8	1,8	1,9	x	x	x	2,2	2,1	2,1
15 bis unter 20 Jahre	1,9	1,9	2,0	x	x	x	2,2	2,4	2,4
50 bis unter 65 Jahre	3,7	3,7	3,7	x	x	x	3,7	3,6	3,7
55 bis unter 65 Jahre	3,3	3,3	3,4	x	x	x	3,2	3,2	3,4
Ausländer	6,1	6,1	6,2	x	x	x	5,8	5,8	5,8
abhängige zivile Erwerbspersonen	3,4	3,4	3,5	x	x	x	3,4	3,3	3,3

1) Bei den Arbeitslosenquoten werden die Vorjahreswerte ausgewiesen.

Die Differenzierung nach Rechtskreisen basiert auf anteiligen Quoten der Arbeitslosen in den beiden Rechtskreisen, d.h. die Basis ist jeweils gleich und in d Summe ergibt sich die Arbeitslosenquote insgesamt. Abweichungen in der Summe sind rundungsbedingt

**Eckwerte des Arbeitsmarktes**

[zurück zum Inhalt](#)

Agentur für Arbeit München - Geschäftsstelle Dachau  
März 2010

Die Arbeitslosigkeit hat sich von Februar auf März um 112 auf 2.678 Personen verringert. Das waren 109 Arbeitslose mehr als vor einem Jahr. Die Arbeitslosenquote auf Basis aller zivilen Erwerbspersonen betrug im März 3,5%; vor einem Jahr belief sie sich auf 3,4%. Dabei meldeten sich 721 Personen (neu oder erneut) arbeitslos, 89 weniger als vor einem Jahr und gleichzeitig beendeten 828 Personen ihre Arbeitslosigkeit (-6).

Der Stellenbestand ist im März um 3 Stellen auf 434 gesunken; im Vergleich zum Vorjahresmonat gab es 77 Stellen mehr. Arbeitgeber meldeten im März 133 neue Stellen, 9 weniger als vor einem Jahr.

Merkmale	Mrz 2010	Feb 2010	Jan 2010	Veränderung gegenüber					
				Vormonat		Vorjahresmonat <sup>1)</sup>			
						Mrz 2009		Feb 2009	Jan 2009
				absolut	in %	absolut	in %	in %	in %
<b>Bestand an Arbeitssuchenden</b>									
Insgesamt	4.608	4.681	4.578	-73	-1,6	348	8,2	10,1	12,5
<b>Bestand an Arbeitslosen</b>									
Insgesamt	2.678	2.790	2.834	-112	-4,0	109	4,2	7,8	12,8
57,0% Männer	1.527	1.616	1.664	-89	-5,5	73	5,0	10,0	19,9
43,0% Frauen	1.151	1.174	1.170	-23	-2,0	36	3,2	4,8	4,1
13,3% 15 bis unter 25 Jahre	356	339	301	17	5,0	10	2,9	3,4	3,4
2,9% dar. 15 bis unter 20 Jahre	77	76	62	1	1,3	8	11,6	22,6	19,2
29,9% 50 bis unter 65 Jahre	800	821	831	-21	-2,6	39	5,1	9,9	14,0
19,7% dar. 55 bis unter 65 Jahre	528	540	541	-12	-2,2	73	16,0	21,6	23,5
17,4% Langzeitarbeitslose	467	468	463	-1	-0,2	69	17,3	17,9	19,6
5,7% Schwerbehinderte	153	161	144	-8	-5,0	20	15,0	23,8	13,4
20,9% Ausländer	560	583	595	-23	-3,9	-43	-7,1	-1,0	8,4
<b>Zugang an Arbeitslosen</b>									
Insgesamt	721	699	1.090	22	3,1	-89	-11,0	-11,6	2,1
dar. aus Erwerbstätigkeit	379	365	748	14	3,8	-13	-3,3	-16,3	0,9
aus Ausbildung/sonst. Maßnahme	154	165	153	-11	-6,7	-28	-15,4	11,5	15,9
15 bis unter 25 Jahre	182	183	190	-1	-0,5	6	3,4	13,0	-2,1
55 bis unter 65 Jahre	74	79	166	-5	-6,3	-13	-14,9	-	33,9
seit Jahresbeginn	2.510	1.789	1.090	x	x	-159	-6,0	-3,8	2,1
<b>Abgang an Arbeitslosen</b>									
Insgesamt	828	735	593	93	12,7	-6	-0,7	1,8	8,4
dar. in Erwerbstätigkeit	401	348	229	53	15,2	35	9,6	24,3	13,9
in Ausbildung/sonst. Maßnahme	138	128	90	10	7,8	-16	-10,4	-1,5	1,1
15 bis unter 25 Jahre	158	143	99	15	10,5	5	3,3	15,3	5,3
55 bis unter 65 Jahre	89	81	84	8	9,9	7	8,5	-	27,3
seit Jahresbeginn	2.156	1.328	593	x	x	53	2,5	4,6	8,4
<b>Arbeitslosenquoten bezogen auf</b>									
alle zivilen Erwerbspersonen	3,5	3,7	3,7	x	x	x	3,4	3,5	3,3
Männer	3,8	4,0	4,2	x	x	x	3,7	3,7	3,5
Frauen	3,2	3,3	3,3	x	x	x	3,2	3,2	3,2
15 bis unter 25 Jahre	3,9	3,7	3,3	x	x	x	3,9	3,7	3,2
15 bis unter 20 Jahre	2,2	2,1	1,7	x	x	x	1,9	1,7	1,4
50 bis unter 65 Jahre	4,4	4,5	4,5	x	x	x	4,4	4,3	4,2
55 bis unter 65 Jahre	5,2	5,3	5,3	x	x	x	4,7	4,6	4,5
Ausländer	7,6	7,9	8,0	x	x	x	8,2	8,0	7,5
abhängige zivile Erwerbspersonen	4,1	4,2	4,3	x	x	x	3,9	4,0	3,8
<b>Gemeldete Stellen</b>									
Zugang	133	184	110	-51	-27,7	-9	-6,3	28,7	1,9
dar. ungefördert <sup>2)</sup>	129	165	110	-36	-21,8	-13	-9,2	17,9	1,9
Zugang seit Jahresbeginn	427	294	110	x	x	34	8,7	17,1	1,9
dar. ungefördert <sup>2)</sup>	404	275	110	x	x	14	3,6	10,9	1,9
Bestand	434	437	375	-3	-0,7	77	21,6	16,5	1,6
dar. ungefördert <sup>2)</sup>	404	408	358	-4	-1,0	103	34,2	30,4	20,5

1) Bei den Arbeitslosenquoten werden die Vorjahreswerte ausgewiesen.

2) Ohne Stellen für ABM, AGH, PSA und BSI

**Eckwerte des Arbeitsmarktes im Rechtskreis SGB III**

[zurück zum Inhalt](#)

Agentur für Arbeit München - Geschäftsstelle Dachau

März 2010

Die Arbeitslosigkeit hat sich im Rechtskreis SGB III von Februar auf März um 117 auf 1.800 Personen verringert. Das waren 52 Arbeitslose mehr als im Vorjahresmonat. Die anteilige SGB III-Arbeitslosenquote auf Basis aller zivilen Erwerbspersonen betrug im März 2,4%; vor einem Jahr belief sie sich auf 2,3%.

Dabei meldeten sich 548 Personen (neu oder erneut) arbeitslos, 63 weniger als vor einem Jahr und gleichzeitig beendeten gegenüber dem Vorjahr praktisch unverändert 641 Personen ihre Arbeitslosigkeit (+2).

Merkmale	Mrz 2010	Feb 2010	Jan 2010	Veränderung gegenüber					
				Vormonat		Vorjahresmonat <sup>1)</sup>			
						Mrz 2009		Feb 2009	Jan 2009
				absolut	in %	absolut	in %	in %	in %
<b>Bestand an Arbeitsuchenden</b>									
Insgesamt	2.858	2.946	2.926	-88	-3,0	123	4,5	5,3	7,7
<b>Bestand an Arbeitslosen</b>									
Insgesamt	1.800	1.917	1.971	-117	-6,1	52	3,0	5,9	10,6
58,2% Männer	1.047	1.134	1.190	-87	-7,7	27	2,6	6,5	16,1
41,8% Frauen	753	783	781	-30	-3,8	25	3,4	5,0	3,2
16,8% 15 bis unter 25 Jahre	303	283	254	20	7,1	22	7,8	2,2	-1,2
3,4% dar. 15 bis unter 20 Jahre	62	59	50	3	5,1	11	21,6	18,0	13,6
32,9% 50 bis unter 65 Jahre	592	624	633	-32	-5,1	60	11,3	17,7	22,0
24,0% dar. 55 bis unter 65 Jahre	432	446	444	-14	-3,1	95	28,2	34,3	35,4
9,1% Langzeitarbeitslose	163	159	163	4	2,5	44	37,0	33,6	56,7
6,2% dar. 55 bis unter 65 Jahre	111	107	109	4	3,7	36	48,0	44,6	70,3
5,4% Schwerbehinderte	98	103	89	-5	-4,9	13	15,3	19,8	1,1
16,2% Ausländer	292	317	331	-25	-7,9	-53	-15,4	-8,9	2,5
<b>Zugang an Arbeitslosen</b>									
Insgesamt	548	551	942	-3	-0,5	-63	-10,3	-7,4	2,6
dar. aus Erwerbstätigkeit	322	321	695	1	0,3	-24	-6,9	-14,2	-0,1
aus Ausbildung/sonst. Maßnahme	118	147	131	-29	-19,7	-26	-18,1	14,0	18,0
15 bis unter 25 Jahre	155	151	169	4	2,6	7	4,7	16,2	-
55 bis unter 65 Jahre	55	68	150	-13	-19,1	-18	-24,7	4,6	35,1
seit Jahresbeginn	2.041	1.493	942	x	x	-83	-3,9	-1,3	2,6
<b>Abgang an Arbeitslosen</b>									
Insgesamt	641	560	478	81	14,5	2	0,3	6,9	13,0
dar. in Erwerbstätigkeit	335	294	196	41	13,9	29	9,5	27,3	18,1
in Ausbildung/sonst. Maßnahme	104	100	72	4	4,0	-23	-18,1	-5,7	-7,7
15 bis unter 25 Jahre	127	115	76	12	10,4	-10	-7,3	18,6	-5,0
55 bis unter 65 Jahre	72	65	71	7	10,8	3	4,3	1,6	44,9
seit Jahresbeginn	1.679	1.038	478	x	x	93	5,9	9,6	13,0
<b>Arbeitslosenquoten bezogen auf</b>									
alle zivilen Erwerbspersonen	2,4	2,5	2,6	x	x	x	2,3	2,4	2,4
Männer	2,6	2,8	3,0	x	x	x	2,6	2,7	2,6
Frauen	2,1	2,2	2,2	x	x	x	2,1	2,1	2,1
15 bis unter 25 Jahre	3,3	3,1	2,8	x	x	x	3,1	3,1	2,9
15 bis unter 20 Jahre	1,7	1,7	1,4	x	x	x	1,4	1,4	1,2
50 bis unter 65 Jahre	3,2	3,4	3,5	x	x	x	3,1	3,0	3,0
55 bis unter 65 Jahre	4,3	4,4	4,4	x	x	x	3,5	3,4	3,4
Ausländer	3,9	4,3	4,5	x	x	x	4,7	4,7	4,4
abhängige zivile Erwerbspersonen	2,7	2,9	3,0	x	x	x	2,7	2,8	2,7

1) Bei den Arbeitslosenquoten werden die Vorjahreswerte ausgewiesen.

Die Differenzierung nach Rechtskreisen basiert auf anteiligen Quoten der Arbeitslosen in den beiden Rechtskreisen, d.h. die Basis ist jeweils gleich und in d Summe ergibt sich die Arbeitslosenquote insgesamt. Abweichungen in der Summe sind rundungsbeding

**Eckwerte des Arbeitsmarktes im Rechtskreis SGB II**

[zurück zum Inhalt](#)

Agentur für Arbeit München - Geschäftsstelle Dachau  
März 2010

Die Arbeitslosigkeit ist im Rechtskreis SGB II von Februar auf März um 5 auf 878 Personen gestiegen. Das waren 57 Arbeitslose mehr als vor einem Jahr. Die anteilige SGB II-Arbeitslosenquote auf Basis aller zivilen Erwerbspersonen betrug im März 1,2%; vor einem Jahr belief sie sich auf 1,1%.

Dabei meldeten sich 173 Personen (neu oder erneut) arbeitslos, 26 weniger als vor einem Jahr. Gleichzeitig beendeten 187 Personen ihre Arbeitslosigkeit, 8 weniger als vor einem Jahr.

Merkmale	Mrz 2010	Feb 2010	Jan 2010	Veränderung gegenüber					
				Vormonat		Vorjahresmonat <sup>1)</sup>			
						Mrz 2009		Feb 2009	
				absolut	in %	absolut	in %	in %	in %
<b>Bestand an Arbeitsuchenden</b>									
Insgesamt	1.750	1.735	1.652	15	0,9	225	14,8	19,5	22,1
<b>Bestand an Arbeitslosen</b>									
Insgesamt	878	873	863	5	0,6	57	6,9	12,2	18,2
54,7% Männer	480	482	474	-2	-0,4	46	10,6	19,3	30,6
45,3% Frauen	398	391	389	7	1,8	11	2,8	4,5	6,0
6,0% 15 bis unter 25 Jahre	53	56	47	-3	-5,4	-12	-18,5	9,8	38,2
1,7% dar. 15 bis unter 20 Jahre	15	17	12	-2	-11,8	-3	-16,7	41,7	50,0
23,7% 50 bis unter 65 Jahre	208	197	198	11	5,6	-21	-9,2	-9,2	-5,7
10,9% dar. 55 bis unter 65 Jahre	96	94	97	2	2,1	-22	-18,6	-16,1	-11,8
34,6% Langzeitarbeitslose	304	309	300	-5	-1,6	25	9,0	11,2	6,0
6,3% dar. 55 bis unter 65 Jahre	55	54	52	1	1,9	-8	-12,7	-8,5	-8,8
6,3% Schwerbehinderte	55	58	55	-3	-5,2	7	14,6	31,8	41,0
30,5% Ausländer	268	266	264	2	0,8	10	3,9	10,4	16,8
<b>Zugang an Arbeitslosen</b>									
Insgesamt	173	148	148	25	16,9	-26	-13,1	-24,5	-1,3
dar. aus Erwerbstätigkeit	57	44	53	13	29,5	11	23,9	-29,0	17,8
aus Ausbildung/sonst. Maßnahme	36	18	22	18	100,0	-2	-5,3	-5,3	4,8
15 bis unter 25 Jahre	27	32	21	-5	-15,6	-1	-3,6	-	-16,0
55 bis unter 65 Jahre	19	11	16	8	72,7	5	35,7	-21,4	23,1
seit Jahresbeginn	469	296	148	x	x	-76	-13,9	-14,5	-1,3
<b>Abgang an Arbeitslosen</b>									
Insgesamt	187	175	115	12	6,9	-8	-4,1	-11,6	-7,3
dar. in Erwerbstätigkeit	66	54	33	12	22,2	6	10,0	10,2	-5,7
in Ausbildung/sonst. Maßnahme	34	28	18	6	21,4	7	25,9	16,7	63,6
15 bis unter 25 Jahre	31	28	23	3	10,7	15	93,8	3,7	64,3
55 bis unter 65 Jahre	17	16	13	1	6,3	4	30,8	-5,9	-23,5
seit Jahresbeginn	477	290	115	x	x	-40	-7,7	-9,9	-7,3
<b>Arbeitslosenquoten bezogen auf</b>									
alle zivilen Erwerbspersonen	1,2	1,2	1,1	x	x	x	1,1	1,0	1,0
Männer	1,2	1,2	1,2	x	x	x	1,1	1,0	0,9
Frauen	1,1	1,1	1,1	x	x	x	1,1	1,1	1,0
15 bis unter 25 Jahre	0,6	0,6	0,5	x	x	x	0,7	0,6	0,4
15 bis unter 20 Jahre	0,4	0,5	0,3	x	x	x	0,5	0,3	0,2
50 bis unter 65 Jahre	1,1	1,1	1,1	x	x	x	1,3	1,2	1,2
55 bis unter 65 Jahre	0,9	0,9	1,0	x	x	x	1,2	1,2	1,1
Ausländer	3,6	3,6	3,6	x	x	x	3,5	3,3	3,1
abhängige zivile Erwerbspersonen	1,3	1,3	1,3	x	x	x	1,3	1,2	1,1

1) Bei den Arbeitslosenquoten werden die Vorjahreswerte ausgewiesen.

© Statistik der Bundesagentur für Arbeit

Die Differenzierung nach Rechtskreisen basiert auf anteiligen Quoten der Arbeitslosen in den beiden Rechtskreisen, d.h. die Basis ist jeweils gleich und in d Summe ergibt sich die Arbeitslosenquote insgesamt. Abweichungen in der Summe sind rundungsbedingt

**Eckwerte des Arbeitsmarktes**
[zurück zum Inhalt](#)

Agentur für Arbeit München - Geschäftsstelle Ebersberg

März 2010

Die Arbeitslosigkeit ist von Februar auf März um 28 auf 2.209 Personen gestiegen. Das waren 170 Arbeitslose mehr als vor einem Jahr. Die Arbeitslosenquote auf Basis aller zivilen Erwerbspersonen betrug im März 3,4%; vor einem Jahr belief sie sich auf 3,1%. Dabei meldeten sich 714 Personen (neu oder erneut) arbeitslos, 98 mehr als vor einem Jahr und gleichzeitig beendeten 686 Personen ihre Arbeitslosigkeit (+51).

Der Stellenbestand ist im März um 5 Stellen auf 284 gestiegen; im Vergleich zum Vorjahresmonat gab es 64 Stellen weniger. Arbeitgeber meldeten im März 80 neue Stellen, 56 weniger als vor einem Jahr.

Merkmale	Mrz 2010	Feb 2010	Jan 2010	Veränderung gegenüber					
				Vorjahresmonat <sup>1)</sup>		Vormonat			
						Mrz 2009		Feb 2009	
				absolut	in %	absolut	in %	absolut	in %
<b>Bestand an Arbeitssuchenden</b>									
Insgesamt	3.643	3.626	3.631	17	0,5	185	5,3	7,2	13,3
<b>Bestand an Arbeitslosen</b>									
Insgesamt	2.209	2.181	2.238	28	1,3	170	8,3	6,4	12,7
55,8% Männer	1.232	1.224	1.263	8	0,7	114	10,2	7,7	16,8
44,2% Frauen	977	957	975	20	2,1	56	6,1	4,9	7,7
9,5% 15 bis unter 25 Jahre	210	218	214	-8	-3,7	10	5,0	4,8	19,6
2,0% dar. 15 bis unter 20 Jahre	44	37	29	7	18,9	-4	-8,3	-28,8	-32,6
30,5% 50 bis unter 65 Jahre	673	651	660	22	3,4	54	8,7	4,8	8,0
17,9% dar. 55 bis unter 65 Jahre	396	390	386	6	1,5	38	10,6	11,1	10,3
16,8% Langzeitarbeitslose	372	361	385	11	3,0	-64	-14,7	-18,3	-16,7
5,3% Schwerbehinderte	117	128	129	-11	-8,6	-4	-3,3	7,6	12,2
17,0% Ausländer	376	363	362	13	3,6	27	7,7	3,1	2,5
<b>Zugang an Arbeitslosen</b>									
Insgesamt	714	639	956	75	11,7	98	15,9	2,9	15,3
dar. aus Erwerbstätigkeit	313	269	613	44	16,4	-14	-4,3	-17,7	5,3
aus Ausbildung/sonst. Maßnahme	197	194	172	3	1,5	57	40,7	59,0	84,9
15 bis unter 25 Jahre	136	134	144	2	1,5	5	3,8	-13,0	21,0
55 bis unter 65 Jahre	76	87	101	-11	-12,6	13	20,6	55,4	9,8
seit Jahresbeginn	2.309	1.595	956	x	x	243	11,8	10,0	15,3
<b>Abgang an Arbeitslosen</b>									
Insgesamt	686	695	600	-9	-1,3	51	8,0	26,8	23,5
dar. in Erwerbstätigkeit	308	221	217	87	39,4	36	13,2	-0,9	-0,5
in Ausbildung/sonst. Maßnahme	134	202	133	-68	-33,7	-21	-13,5	71,2	98,5
15 bis unter 25 Jahre	140	129	95	11	8,5	4	2,9	8,4	8,0
55 bis unter 65 Jahre	69	89	59	-20	-22,5	10	16,9	81,6	-6,3
seit Jahresbeginn	1.981	1.295	600	x	x	312	18,7	25,2	23,5
<b>Arbeitslosenquoten bezogen auf</b>									
alle zivilen Erwerbspersonen	3,4	3,3	3,4	x	x	x	3,1	3,2	3,1
Männer	3,6	3,6	3,7	x	x	x	3,3	3,4	3,2
Frauen	3,1	3,0	3,1	x	x	x	3,0	2,9	2,9
15 bis unter 25 Jahre	2,9	3,0	2,9	x	x	x	2,8	2,9	2,5
15 bis unter 20 Jahre	1,6	1,4	1,1	x	x	x	1,8	2,0	1,6
50 bis unter 65 Jahre	4,3	4,1	4,2	x	x	x	4,1	4,1	4,1
55 bis unter 65 Jahre	4,5	4,4	4,3	x	x	x	4,2	4,1	4,1
Ausländer	7,5	7,3	7,2	x	x	x	7,3	7,3	7,4
abhängige zivile Erwerbspersonen	3,9	3,8	3,9	x	x	x	3,6	3,6	3,5
<b>Gemeldete Stellen</b>									
Zugang	80	104	92	-24	-23,1	-56	-41,2	-4,6	-5,2
dar. ungefördert <sup>2)</sup>	80	104	78	-24	-23,1	-56	-41,2	-4,6	-19,6
Zugang seit Jahresbeginn	276	196	92	x	x	-66	-19,3	-4,9	-5,2
dar. ungefördert <sup>2)</sup>	262	182	78	x	x	-80	-23,4	-11,7	-19,6
Bestand	284	279	262	5	1,8	-64	-18,4	-28,1	-34,8
dar. ungefördert <sup>2)</sup>	229	224	205	5	2,2	-74	-24,4	-34,1	-41,4

1) Bei den Arbeitslosenquoten werden die Vorjahreswerte ausgewiesen.

© Statistik der Bundesagentur für Arbeit

2) Ohne Stellen für ABM, AGH, PSA und BSI

**Eckwerte des Arbeitsmarktes im Rechtskreis SGB III**

[zurück zum Inhalt](#)

Agentur für Arbeit München - Geschäftsstelle Ebersberg  
März 2010

Die Arbeitslosigkeit hat sich im Rechtskreis SGB III von Februar auf März um 35 auf 1.467 Personen verringert. Das waren 209 Arbeitslose mehr als im Vorjahresmonat. Die anteilige SGB III-Arbeitslosenquote auf Basis aller zivilen Erwerbspersonen betrug im März 2,2%; vor einem Jahr belief sie sich auf 1,9%.

Dabei meldeten sich 494 Personen (neu oder erneut) arbeitslos, etwa so viele wie vor einem Jahr (+2) und gleichzeitig beendeten 518 Personen ihre Arbeitslosigkeit (-3).

Merkmale	Mrz 2010	Feb 2010	Jan 2010	Veränderung gegenüber					
				Vormonat		Vorjahresmonat <sup>1)</sup>			
				absolut	in %	absolut	in %	Feb 2009	Jan 2009
<b>Bestand an Arbeitsuchenden</b>									
Insgesamt	2.350	2.371	2.398	-21	-0,9	275	13,3	15,4	24,2
<b>Bestand an Arbeitslosen</b>									
Insgesamt	1.467	1.502	1.570	-35	-2,3	209	16,6	15,3	24,6
55,4% Männer	812	851	911	-39	-4,6	101	14,2	12,9	26,4
44,6% Frauen	655	651	659	4	0,6	108	19,7	18,6	22,3
10,8% 15 bis unter 25 Jahre	159	162	162	-3	-1,9	14	9,7	-4,7	8,0
2,5% dar. 15 bis unter 20 Jahre	36	33	20	3	9,1	4	12,5	-19,5	-39,4
32,4% 50 bis unter 65 Jahre	475	468	488	7	1,5	88	22,7	17,9	26,1
20,2% dar. 55 bis unter 65 Jahre	297	297	297	-	-	55	22,7	24,3	24,8
10,0% Langzeitarbeitslose	147	133	142	14	10,5	59	67,0	41,5	43,4
6,3% dar. 55 bis unter 65 Jahre	92	84	88	8	9,5	41	80,4	71,4	76,0
5,4% Schwerbehinderte	79	85	96	-6	-7,1	11	16,2	28,8	60,0
13,7% Ausländer	201	206	200	-5	-2,4	37	22,6	22,6	16,3
<b>Zugang an Arbeitslosen</b>									
Insgesamt	494	451	769	43	9,5	2	0,4	-2,0	12,1
dar. aus Erwerbstätigkeit	268	228	557	40	17,5	-12	-4,3	-17,7	5,5
aus Ausbildung/sonst. Maßnahme	138	147	127	-9	-6,1	11	8,7	36,1	44,3
15 bis unter 25 Jahre	107	101	116	6	5,9	6	5,9	-6,5	11,5
55 bis unter 65 Jahre	57	70	89	-13	-18,6	4	7,5	55,6	9,9
seit Jahresbeginn	1.714	1.220	769	x	x	76	4,6	6,5	12,1
<b>Abgang an Arbeitslosen</b>									
Insgesamt	518	498	442	20	4,0	-3	-0,6	27,4	20,8
dar. in Erwerbstätigkeit	265	188	191	77	41,0	24	10,0	8,0	-1,5
in Ausbildung/sonst. Maßnahme	112	157	103	-45	-28,7	-35	-23,8	51,0	71,7
15 bis unter 25 Jahre	105	98	64	7	7,1	-15	-12,5	19,5	-1,5
55 bis unter 65 Jahre	52	72	49	-20	-27,8	3	6,1	105,7	6,5
seit Jahresbeginn	1.458	940	442	x	x	180	14,1	24,2	20,8
<b>Arbeitslosenquoten bezogen auf</b>									
alle zivilen Erwerbspersonen	2,2	2,3	2,4	x	x	x	1,9	2,0	1,9
Männer	2,4	2,5	2,7	x	x	x	2,1	2,2	2,1
Frauen	2,1	2,1	2,1	x	x	x	1,8	1,8	1,7
15 bis unter 25 Jahre	2,2	2,2	2,2	x	x	x	2,0	2,4	2,1
15 bis unter 20 Jahre	1,3	1,2	0,7	x	x	x	1,2	1,5	1,2
50 bis unter 65 Jahre	3,0	3,0	3,1	x	x	x	2,6	2,6	2,6
55 bis unter 65 Jahre	3,3	3,3	3,3	x	x	x	2,8	2,8	2,8
Ausländer	4,0	4,1	4,0	x	x	x	3,4	3,5	3,6
abhängige zivile Erwerbspersonen	2,6	2,6	2,7	x	x	x	2,2	2,3	2,2

1) Bei den Arbeitslosenquoten werden die Vorjahreswerte ausgewiesen.

© Statistik der Bundesagentur für Arbeit

Die Differenzierung nach Rechtskreisen basiert auf anteiligen Quoten der Arbeitslosen in den beiden Rechtskreisen, d.h. die Basis ist jeweils gleich und in d Summe ergibt sich die Arbeitslosenquote insgesamt. Abweichungen in der Summe sind rundungsbedingt

**Eckwerte des Arbeitsmarktes im Rechtskreis SGB II**

[zurück zum Inhalt](#)

Agentur für Arbeit München - Geschäftsstelle Ebersberg  
März 2010

Die Arbeitslosigkeit ist im Rechtskreis SGB II von Februar auf März um 63 auf 742 Personen gestiegen. Das waren 39 Arbeitslose weniger als vor einem Jahr. Die anteilige SGB II-Arbeitslosenquote auf Basis aller zivilen Erwerbspersonen betrug im März 1,1%; vor einem Jahr belief sie sich auf 1,2%.

Dabei meldeten sich 220 Personen (neu oder erneut) arbeitslos, 96 mehr als vor einem Jahr. Gleichzeitig beendeten 168 Personen ihre Arbeitslosigkeit, 54 mehr als vor einem Jahr.

Merkmale	Mrz 2010	Feb 2010	Jan 2010	Veränderung gegenüber						
				Vormonat		Vorjahresmonat <sup>1)</sup>				
				absolut	in %	absolut	in %	Feb 2009	Jan 2009	
<b>Bestand an Arbeitsuchenden</b>										
Insgesamt	1.293	1.255	1.233	38	3,0	-90	-6,5	-5,4	-3,1	
<b>Bestand an Arbeitslosen</b>										
Insgesamt	742	679	668	63	9,3	-39	-5,0	-9,0	-8,0	
56,6% Männer	420	373	352	47	12,6	13	3,2	-2,6	-2,2	
43,4% Frauen	322	306	316	16	5,2	-52	-13,9	-15,7	-13,7	
6,9% 15 bis unter 25 Jahre	51	56	52	-5	-8,9	-4	-7,3	47,4	79,3	
1,1% dar. 15 bis unter 20 Jahre	8	4	9	4	100,0	-8	-50,0	-63,6	-10,0	
26,7% 50 bis unter 65 Jahre	198	183	172	15	8,2	-34	-14,7	-18,3	-23,2	
13,3% dar. 55 bis unter 65 Jahre	99	93	89	6	6,5	-17	-14,7	-17,0	-20,5	
30,3% Langzeitarbeitslose	225	228	243	-3	-1,3	-123	-35,3	-34,5	-33,1	
5,9% dar. 55 bis unter 65 Jahre	44	48	50	-4	-8,3	-27	-38,0	-30,4	-31,5	
5,1% Schwerbehinderte	38	43	33	-5	-11,6	-15	-28,3	-18,9	-40,0	
23,6% Ausländer	175	157	162	18	11,5	-10	-5,4	-14,7	-10,5	
<b>Zugang an Arbeitslosen</b>										
Insgesamt	220	188	187	32	17,0	96	77,4	16,8	30,8	
dar. aus Erwerbstätigkeit	45	41	56	4	9,8	-2	-4,3	-18,0	3,7	
aus Ausbildung/sonst. Maßnahme	59	47	45	12	25,5	46	x	235,7	x	
15 bis unter 25 Jahre	29	33	28	-4	-12,1	-1	-3,3	-28,3	86,7	
55 bis unter 65 Jahre	19	17	12	2	11,8	9	90,0	54,5	9,1	
seit Jahresbeginn	595	375	187	x	x	167	39,0	23,4	30,8	
<b>Abgang an Arbeitslosen</b>										
Insgesamt	168	197	158	-29	-14,7	54	47,4	25,5	31,7	
dar. in Erwerbstätigkeit	43	33	26	10	30,3	12	38,7	-32,7	8,3	
in Ausbildung/sonst. Maßnahme	22	45	30	-23	-51,1	14	175,0	221,4	x	
15 bis unter 25 Jahre	35	31	31	4	12,9	19	118,8	-16,2	34,8	
55 bis unter 65 Jahre	17	17	10	-	-	7	70,0	21,4	-41,2	
seit Jahresbeginn	523	355	158	x	x	132	33,8	28,2	31,7	
<b>Arbeitslosenquoten bezogen auf</b>										
alle zivilen Erwerbspersonen	1,1	1,0	1,0	x	x	x	1,2	1,2	1,1	
Männer	1,2	1,1	1,0	x	x	x	1,2	1,1	1,1	
Frauen	1,0	1,0	1,0	x	x	x	1,2	1,2	1,2	
15 bis unter 25 Jahre	0,7	0,8	0,7	x	x	x	0,8	0,5	0,4	
15 bis unter 20 Jahre	0,3	0,1	0,3	x	x	x	0,6	0,4	0,4	
50 bis unter 65 Jahre	1,3	1,2	1,1	x	x	x	1,5	1,5	1,5	
55 bis unter 65 Jahre	1,1	1,0	1,0	x	x	x	1,4	1,3	1,3	
Ausländer	3,5	3,1	3,2	x	x	x	3,9	3,8	3,8	
abhängige zivile Erwerbspersonen	1,3	1,2	1,2	x	x	x	1,4	1,3	1,3	

1) Bei den Arbeitslosenquoten werden die Vorjahreswerte ausgewiesen.

© Statistik der Bundesagentur für Arbeit

Die Differenzierung nach Rechtskreisen basiert auf anteiligen Quoten der Arbeitslosen in den beiden Rechtskreisen, d.h. die Basis ist jeweils gleich und in d Summe ergibt sich die Arbeitslosenquote insgesamt. Abweichungen in der Summe sind rundungsbedingt

**Eckwerte des Arbeitsmarktes**

[zurück zum Inhalt](#)

Agentur für Arbeit München - Geschäftsstelle Fürstenfeldbruck  
März 2010

Die Arbeitslosigkeit hat sich von Februar auf März um 215 auf 4.391 Personen verringert. Das waren 435 Arbeitslose mehr als vor einem Jahr. Die Arbeitslosenquote auf Basis aller zivilen Erwerbspersonen betrug im März 4,1%; vor einem Jahr belief sie sich auf 3,8%. Dabei meldeten sich 964 Personen (neu oder erneut) arbeitslos, 37 weniger als vor einem Jahr und gleichzeitig beendeten 1.180 Personen ihre Arbeitslosigkeit (+189).

Der Stellenbestand ist im März um 16 Stellen auf 497 gestiegen; im Vergleich zum Vorjahresmonat gab es 120 Stellen mehr. Arbeitgeber meldeten im März 173 neue Stellen, 15 mehr als vor einem Jahr.

Merkmale	Mrz 2010	Feb 2010	Jan 2010	Veränderung gegenüber					
				Vormonat		Vorjahresmonat <sup>1)</sup>			
						Mrz 2009		Feb 2009	Jan 2009
				absolut	in %	absolut	in %	in %	in %
<b>Bestand an Arbeitssuchenden</b>									
Insgesamt	7.563	7.787	7.661	-224	-2,9	597	8,6	10,8	11,5
<b>Bestand an Arbeitslosen</b>									
Insgesamt	4.391	4.606	4.611	-215	-4,7	435	11,0	16,1	18,4
55,9% Männer	2.453	2.609	2.604	-156	-6,0	264	12,1	20,0	25,3
44,1% Frauen	1.938	1.997	2.007	-59	-3,0	171	9,7	11,5	10,5
11,6% 15 bis unter 25 Jahre	509	509	447	-	-	106	26,3	37,2	47,0
2,3% dar. 15 bis unter 20 Jahre	100	101	89	-1	-1,0	38	61,3	94,2	97,8
30,4% 50 bis unter 65 Jahre	1.337	1.383	1.388	-46	-3,3	157	13,3	16,7	17,9
20,3% dar. 55 bis unter 65 Jahre	891	908	918	-17	-1,9	142	19,0	21,2	26,6
22,8% Langzeitarbeitslose	1.003	975	980	28	2,9	121	13,7	8,2	5,2
5,0% Schwerbehinderte	221	219	212	2	0,9	34	18,2	20,3	18,4
19,7% Ausländer	866	885	899	-19	-2,1	58	7,2	7,7	13,1
<b>Zugang an Arbeitslosen</b>									
Insgesamt	964	1.016	1.433	-52	-5,1	-37	-3,7	7,7	7,0
dar. aus Erwerbstätigkeit	457	490	1.009	-33	-6,7	-16	-3,4	-0,2	4,7
aus Ausbildung/sonst. Maßnahme	236	227	163	9	4,0	-8	-3,3	13,5	-5,2
15 bis unter 25 Jahre	198	216	232	-18	-8,3	7	3,7	22,0	27,5
55 bis unter 65 Jahre	109	114	179	-5	-4,4	-6	-5,2	5,6	1,1
seit Jahresbeginn	3.413	2.449	1.433	x	x	130	4,0	7,3	7,0
<b>Abgang an Arbeitslosen</b>									
Insgesamt	1.180	1.023	853	157	15,3	189	19,1	18,3	25,6
dar. in Erwerbstätigkeit	571	406	334	165	40,6	146	34,4	25,3	20,6
in Ausbildung/sonst. Maßnahme	215	238	175	-23	-9,7	-7	-3,2	27,3	28,7
15 bis unter 25 Jahre	194	144	159	50	34,7	35	22,0	42,6	87,1
55 bis unter 65 Jahre	132	130	106	2	1,5	6	4,8	41,3	26,2
seit Jahresbeginn	3.056	1.876	853	x	x	521	20,6	21,5	25,6
<b>Arbeitslosenquoten bezogen auf</b>									
alle zivilen Erwerbspersonen	4,1	4,3	4,3	x	x	x	3,8	3,8	3,7
Männer	4,5	4,8	4,8	x	x	x	4,0	4,0	3,8
Frauen	3,8	3,9	3,9	x	x	x	3,5	3,5	3,6
15 bis unter 25 Jahre	4,4	4,4	3,8	x	x	x	3,5	3,3	2,7
15 bis unter 20 Jahre	2,4	2,4	2,1	x	x	x	1,5	1,3	1,1
50 bis unter 65 Jahre	4,9	5,1	5,1	x	x	x	4,5	4,5	4,5
55 bis unter 65 Jahre	5,6	5,7	5,8	x	x	x	4,9	4,9	4,7
Ausländer	9,5	9,7	9,9	x	x	x	9,1	9,2	8,9
abhängige zivile Erwerbspersonen	4,7	5,0	5,0	x	x	x	4,3	4,3	4,2
<b>Gemeldete Stellen</b>									
Zugang	173	219	177	-46	-21,0	15	9,5	32,7	7,3
dar. ungefördert <sup>2)</sup>	161	197	147	-36	-18,3	16	11,0	24,7	-10,4
Zugang seit Jahresbeginn	569	396	177	x	x	81	16,6	20,0	7,3
dar. ungefördert <sup>2)</sup>	505	344	147	x	x	38	8,1	6,8	-10,4
Bestand	497	481	404	16	3,3	120	31,8	19,4	-25,3
dar. ungefördert <sup>2)</sup>	465	452	389	13	2,9	115	32,9	18,3	-24,3

1) Bei den Arbeitslosenquoten werden die Vorjahreswerte ausgewiesen.

2) Ohne Stellen für ABM, AGH, PSA und BSI



**Eckwerte des Arbeitsmarktes im Rechtskreis SGB III**

[zurück zum Inhalt](#)

Agentur für Arbeit München - Geschäftsstelle Fürstenfeldbruck  
März 2010

Die Arbeitslosigkeit hat sich im Rechtskreis SGB III von Februar auf März um 235 auf 2.730 Personen verringert. Das waren 196 Arbeitslose mehr als im Vorjahresmonat. Die anteilige SGB III-Arbeitslosenquote auf Basis aller zivilen Erwerbspersonen betrug im März 2,6%; vor einem Jahr belief sie sich auf 2,4%.

Dabei meldeten sich 708 Personen (neu oder erneut) arbeitslos, 51 weniger als vor einem Jahr und gleichzeitig beendeten 892 Personen ihre Arbeitslosigkeit (+169).

Merkmale	Mrz 2010	Feb 2010	Jan 2010	Veränderung gegenüber							
				Vormonat		Vorjahresmonat <sup>1)</sup>					
						Mrz 2009		Feb 2009		Jan 2009	
				absolut	in %	absolut	in %	in %	in %		
<b>Bestand an Arbeitsuchenden</b>											
Insgesamt	4.230	4.483	4.449	-253	-5,6	264	6,7	14,0	18,7		
<b>Bestand an Arbeitslosen</b>											
Insgesamt	2.730	2.965	2.973	-235	-7,9	196	7,7	16,6	21,1		
57,2% Männer	1.561	1.738	1.744	-177	-10,2	114	7,9	19,7	28,0		
42,8% Frauen	1.169	1.227	1.229	-58	-4,7	82	7,5	12,6	12,5		
13,8% 15 bis unter 25 Jahre	377	382	321	-5	-1,3	18	5,0	18,3	19,3		
2,5% dar. 15 bis unter 20 Jahre	67	65	55	2	3,1	14	26,4	58,5	31,0		
33,2% 50 bis unter 65 Jahre	907	952	951	-45	-4,7	108	13,5	20,4	21,9		
23,5% dar. 55 bis unter 65 Jahre	642	664	673	-22	-3,3	96	17,6	23,0	29,7		
11,9% Langzeitarbeitslose	326	320	314	6	1,9	101	44,9	46,1	35,3		
7,8% dar. 55 bis unter 65 Jahre	212	206	203	6	2,9	94	79,7	71,7	75,0		
4,5% Schwerbehinderte	122	134	131	-12	-9,0	10	8,9	31,4	35,1		
15,5% Ausländer	422	461	460	-39	-8,5	-5	-1,2	9,2	15,0		
<b>Zugang an Arbeitslosen</b>											
Insgesamt	708	762	1.167	-54	-7,1	-51	-6,7	2,0	-1,0		
dar. aus Erwerbstätigkeit	404	425	930	-21	-4,9	-5	-1,2	-3,4	2,0		
aus Ausbildung/sonst. Maßnahme	172	180	126	-8	-4,4	-28	-14,0	5,9	-17,1		
15 bis unter 25 Jahre	167	181	201	-14	-7,7	-4	-2,3	15,3	16,2		
55 bis unter 65 Jahre	93	92	157	1	1,1	-2	-2,1	3,4	-6,0		
seit Jahresbeginn	2.637	1.929	1.167	x	x	-48	-1,8	0,2	-1,0		
<b>Abgang an Arbeitslosen</b>											
Insgesamt	892	735	640	157	21,4	169	23,4	20,3	25,2		
dar. in Erwerbstätigkeit	487	332	274	155	46,7	127	35,3	30,7	25,1		
in Ausbildung/sonst. Maßnahme	153	181	149	-28	-15,5	-34	-18,2	17,5	34,2		
15 bis unter 25 Jahre	160	112	124	48	42,9	21	15,1	30,2	65,3		
55 bis unter 65 Jahre	113	105	85	8	7,6	20	21,5	61,5	25,0		
seit Jahresbeginn	2.267	1.375	640	x	x	422	22,9	22,5	25,2		
<b>Arbeitslosenquoten bezogen auf</b>											
alle zivilen Erwerbspersonen	2,6	2,8	2,8	x	x	x	2,4	2,4	2,3		
Männer	2,8	3,2	3,2	x	x	x	2,7	2,7	2,5		
Frauen	2,3	2,4	2,4	x	x	x	2,1	2,1	2,2		
15 bis unter 25 Jahre	3,2	3,3	2,7	x	x	x	3,2	2,8	2,4		
15 bis unter 20 Jahre	1,6	1,5	1,3	x	x	x	1,3	1,0	1,0		
50 bis unter 65 Jahre	3,3	3,5	3,5	x	x	x	3,0	3,0	3,0		
55 bis unter 65 Jahre	4,0	4,2	4,2	x	x	x	3,5	3,5	3,4		
Ausländer	4,6	5,1	5,1	x	x	x	4,8	4,7	4,5		
abhängige zivile Erwerbspersonen	2,9	3,2	3,2	x	x	x	2,8	2,8	2,7		

1) Bei den Arbeitslosenquoten werden die Vorjahreswerte ausgewiesen.

Die Differenzierung nach Rechtskreisen basiert auf anteiligen Quoten der Arbeitslosen in den beiden Rechtskreisen, d.h. die Basis ist jeweils gleich und in d Summe ergibt sich die Arbeitslosenquote insgesamt. Abweichungen in der Summe sind rundungsbedingt

**Eckwerte des Arbeitsmarktes im Rechtskreis SGB II**

[zurück zum Inhalt](#)

Agentur für Arbeit München - Geschäftsstelle Fürstenfeldbruck  
März 2010

Die Arbeitslosigkeit ist im Rechtskreis SGB II von Februar auf März um 20 auf 1.661 Personen gestiegen. Das waren 239 Arbeitslose mehr als vor einem Jahr. Die anteilige SGB II-Arbeitslosenquote auf Basis aller zivilen Erwerbspersonen betrug im März 1,6%; vor einem Jahr belief sie sich auf 1,4%.

Dabei meldeten sich 256 Personen (neu oder erneut) arbeitslos, 14 mehr als vor einem Jahr. Gleichzeitig beendeten 288 Personen ihre Arbeitslosigkeit, 20 mehr als vor einem Jahr.

Merkmale	Mrz 2010	Feb 2010	Jan 2010	Veränderung gegenüber					
				Vormonat		Vorjahresmonat <sup>1)</sup>			
				absolut	in %	absolut	in %	Feb 2009	Jan 2009
<b>Bestand an Arbeitsuchenden</b>									
Insgesamt	3.333	3.304	3.212	29	0,9	333	11,1	6,8	2,9
<b>Bestand an Arbeitslosen</b>									
Insgesamt	1.661	1.641	1.638	20	1,2	239	16,8	15,2	13,8
53,7% Männer	892	871	860	21	2,4	150	20,2	20,5	20,3
46,3% Frauen	769	770	778	-1	-0,1	89	13,1	9,8	7,5
7,9% 15 bis unter 25 Jahre	132	127	126	5	3,9	88	200,0	164,6	x
2,0% dar. 15 bis unter 20 Jahre	33	36	34	-3	-8,3	24	x	227,3	x
25,9% 50 bis unter 65 Jahre	430	431	437	-1	-0,2	49	12,9	9,4	10,1
15,0% dar. 55 bis unter 65 Jahre	249	244	245	5	2,0	46	22,7	16,7	18,9
40,8% Langzeitarbeitslose	677	655	666	22	3,4	20	3,0	-4,0	-4,9
9,3% dar. 55 bis unter 65 Jahre	155	146	150	9	6,2	19	14,0	4,3	11,9
6,0% Schwerbehinderte	99	85	81	14	16,5	24	32,0	6,3	-1,2
26,7% Ausländer	444	424	439	20	4,7	63	16,5	6,0	11,1
<b>Zugang an Arbeitslosen</b>									
Insgesamt	256	254	266	2	0,8	14	5,8	29,6	66,3
dar. aus Erwerbstätigkeit	53	65	79	-12	-18,5	-11	-17,2	27,5	51,9
aus Ausbildung/sonst. Maßnahme	64	47	37	17	36,2	20	45,5	56,7	85,0
15 bis unter 25 Jahre	31	35	31	-4	-11,4	11	55,0	75,0	244,4
55 bis unter 65 Jahre	16	22	22	-6	-27,3	-4	-20,0	15,8	120,0
seit Jahresbeginn	776	520	266	x	x	178	29,8	46,1	66,3
<b>Abgang an Arbeitslosen</b>									
Insgesamt	288	288	213	-	-	20	7,5	13,4	26,8
dar. in Erwerbstätigkeit	84	74	60	10	13,5	19	29,2	5,7	3,4
in Ausbildung/sonst. Maßnahme	62	57	26	5	8,8	27	77,1	72,7	4,0
15 bis unter 25 Jahre	34	32	35	2	6,3	14	70,0	113,3	250,0
55 bis unter 65 Jahre	19	25	21	-6	-24,0	-14	-42,4	-7,4	31,3
seit Jahresbeginn	789	501	213	x	x	99	14,3	18,7	26,8
<b>Arbeitslosenquoten bezogen auf</b>									
alle zivilen Erwerbspersonen	1,6	1,5	1,5	x	x	x	1,4	1,4	1,4
Männer	1,6	1,6	1,6	x	x	x	1,4	1,3	1,3
Frauen	1,5	1,5	1,5	x	x	x	1,3	1,4	1,4
15 bis unter 25 Jahre	1,1	1,1	1,1	x	x	x	0,4	0,4	0,3
15 bis unter 20 Jahre	0,8	0,9	0,8	x	x	x	0,2	0,3	0,1
50 bis unter 65 Jahre	1,6	1,6	1,6	x	x	x	1,5	1,5	1,5
55 bis unter 65 Jahre	1,6	1,5	1,5	x	x	x	1,3	1,4	1,3
Ausländer	4,9	4,7	4,8	x	x	x	4,3	4,5	4,4
abhängige zivile Erwerbspersonen	1,8	1,8	1,8	x	x	x	1,5	1,6	1,6

1) Bei den Arbeitslosenquoten werden die Vorjahreswerte ausgewiesen.

© Statistik der Bundesagentur für Arbeit

Die Differenzierung nach Rechtskreisen basiert auf anteiligen Quoten der Arbeitslosen in den beiden Rechtskreisen, d.h. die Basis ist jeweils gleich und in d Summe ergibt sich die Arbeitslosenquote insgesamt. Abweichungen in der Summe sind rundungsbedingt

**Eckwerte des Arbeitsmarktes**

[zurück zum Inhalt](#)

Agentur für Arbeit München - Geschäftsstelle Starnberg  
März 2010

Die Arbeitslosigkeit belief sich im März unverändert auf 2.096 Personen. Das waren 206 Arbeitslose mehr als vor einem Jahr. Die Arbeitslosenquote auf Basis aller zivilen Erwerbspersonen betrug im März 3,5%; vor einem Jahr belief sie sich auf 3,2%. Dabei meldeten sich 575 Personen (neu oder erneut) arbeitslos, 37 mehr als vor einem Jahr und gleichzeitig beendeten 565 Personen ihre Arbeitslosigkeit (+15).

Der Stellenbestand ist im März um 32 Stellen auf 380 gestiegen; im Vergleich zum Vorjahresmonat gab es 133 Stellen weniger. Arbeitgeber meldeten im März 187 neue Stellen, 39 weniger als vor einem Jahr.

Merkmale	Mrz 2010	Feb 2010	Jan 2010	Veränderung gegenüber					
				Vormonat		Vorjahresmonat <sup>1)</sup>			
						Mrz 2009		Feb 2009	Jan 2009
				absolut	in %	absolut	in %	in %	in %
<b>Bestand an Arbeitssuchenden</b>									
Insgesamt	3.382	3.429	3.421	-47	-1,4	247	7,9	10,4	14,6
<b>Bestand an Arbeitslosen</b>									
Insgesamt	2.096	2.096	2.121	-	-	206	10,9	10,1	15,8
57,1% Männer	1.196	1.217	1.207	-21	-1,7	148	14,1	15,8	19,9
42,9% Frauen	900	879	914	21	2,4	58	6,9	3,0	10,8
8,4% 15 bis unter 25 Jahre	177	175	175	2	1,1	34	23,8	16,7	35,7
2,0% dar. 15 bis unter 20 Jahre	41	35	32	6	17,1	17	70,8	40,0	60,0
32,3% 50 bis unter 65 Jahre	677	664	683	13	2,0	67	11,0	11,2	21,1
19,8% dar. 55 bis unter 65 Jahre	415	407	412	8	2,0	61	17,2	22,6	27,2
21,8% Langzeitarbeitslose	457	452	473	5	1,1	36	8,6	11,6	17,1
4,7% Schwerbehinderte	98	102	99	-4	-3,9	13	15,3	29,1	20,7
18,8% Ausländer	393	419	386	-26	-6,2	54	15,9	12,9	10,0
<b>Zugang an Arbeitslosen</b>									
Insgesamt	575	610	763	-35	-5,7	37	6,9	7,4	7,2
dar. aus Erwerbstätigkeit	261	280	508	-19	-6,8	12	4,8	12,4	4,5
aus Ausbildung/sonst. Maßnahme	153	171	114	-18	-10,5	-2	-1,3	3,0	-0,9
15 bis unter 25 Jahre	86	96	96	-10	-10,4	-1	-1,1	9,1	9,1
55 bis unter 65 Jahre	85	94	90	-9	-9,6	13	18,1	54,1	-5,3
seit Jahresbeginn	1.948	1.373	763	x	x	130	7,2	7,3	7,2
<b>Abgang an Arbeitslosen</b>									
Insgesamt	565	628	521	-63	-10,0	15	2,7	26,1	15,3
dar. in Erwerbstätigkeit	266	202	219	64	31,7	15	6,0	18,1	27,3
in Ausbildung/sonst. Maßnahme	73	189	128	-116	-61,4	-43	-37,1	36,0	18,5
15 bis unter 25 Jahre	79	94	66	-15	-16,0	-13	-14,1	42,4	3,1
55 bis unter 65 Jahre	81	102	61	-21	-20,6	22	37,3	88,9	13,0
seit Jahresbeginn	1.714	1.149	521	x	x	214	14,3	20,9	15,3
<b>Arbeitslosenquoten bezogen auf</b>									
alle zivilen Erwerbspersonen	3,5	3,5	3,6	x	x	x	3,2	3,3	3,1
Männer	4,0	4,1	4,1	x	x	x	3,6	3,6	3,4
Frauen	3,0	3,0	3,1	x	x	x	2,9	2,9	2,8
15 bis unter 25 Jahre	2,8	2,8	2,8	x	x	x	2,3	2,4	2,1
15 bis unter 20 Jahre	1,8	1,5	1,4	x	x	x	1,0	1,1	0,9
50 bis unter 65 Jahre	4,3	4,2	4,3	x	x	x	4,1	4,0	3,8
55 bis unter 65 Jahre	4,4	4,4	4,4	x	x	x	3,9	3,7	3,6
Ausländer	6,6	7,0	6,5	x	x	x	6,0	6,6	6,2
abhängige zivile Erwerbspersonen	4,1	4,1	4,1	x	x	x	3,7	3,7	3,6
<b>Gemeldete Stellen</b>									
Zugang	187	168	96	19	11,3	-39	-17,3	-29,1	-37,7
dar. ungefördert <sup>2)</sup>	187	168	92	19	11,3	-38	-16,9	-29,1	-40,3
Zugang seit Jahresbeginn	451	264	96	x	x	-166	-26,9	-32,5	-37,7
dar. ungefördert <sup>2)</sup>	447	260	92	x	x	-169	-27,4	-33,5	-40,3
Bestand	380	348	304	32	9,2	-133	-25,9	-29,1	-34,5
dar. ungefördert <sup>2)</sup>	359	315	265	44	14,0	-100	-21,8	-28,1	-35,5

1) Bei den Arbeitslosenquoten werden die Vorjahreswerte ausgewiesen.

2) Ohne Stellen für ABM, AGH, PSA und BSI

**Eckwerte des Arbeitsmarktes im Rechtskreis SGB III**

[zurück zum Inhalt](#)

Agentur für Arbeit München - Geschäftsstelle Starnberg

März 2010

Die Arbeitslosigkeit hat sich im Rechtskreis SGB III von Februar auf März um 19 auf 1.246 Personen verringert. Das waren 123 Arbeitslose mehr als im Vorjahresmonat. Die anteilige SGB III-Arbeitslosenquote auf Basis aller zivilen Erwerbspersonen betrug im März 2,1%; vor einem Jahr belief sie sich auf 1,9%.

Dabei meldeten sich 420 Personen (neu oder erneut) arbeitslos, 6 weniger als vor einem Jahr und gleichzeitig beendeten 417 Personen ihre Arbeitslosigkeit (-24).

Merkmale	Mrz 2010	Feb 2010	Jan 2010	Veränderung gegenüber							
				Vormonat		Vorjahresmonat <sup>1)</sup>					
						Mrz 2009		Feb 2009		Jan 2009	
				absolut	in %	absolut	in %	in %	in %		
<b>Bestand an Arbeitsuchenden</b>											
Insgesamt	2.029	2.086	2.103	-57	-2,7	186	10,1	14,3	22,4		
<b>Bestand an Arbeitslosen</b>											
Insgesamt	1.246	1.265	1.287	-19	-1,5	123	11,0	9,7	15,3		
57,1% Männer	711	741	735	-30	-4,0	85	13,6	14,5	17,2		
42,9% Frauen	535	524	552	11	2,1	38	7,6	3,6	12,9		
9,2% 15 bis unter 25 Jahre	115	119	122	-4	-3,4	18	18,6	5,3	37,1		
1,8% dar. 15 bis unter 20 Jahre	22	14	14	8	57,1	8	57,1	-12,5	55,6		
31,9% 50 bis unter 65 Jahre	398	386	392	12	3,1	57	16,7	12,2	19,9		
21,5% dar. 55 bis unter 65 Jahre	268	259	247	9	3,5	53	24,7	26,3	22,9		
7,8% Langzeitarbeitslose	97	96	105	1	1,0	30	44,8	54,8	84,2		
5,5% dar. 55 bis unter 65 Jahre	69	70	72	-1	-1,4	28	68,3	89,2	157,1		
3,6% Schwerbehinderte	45	50	46	-5	-10,0	8	21,6	47,1	27,8		
18,0% Ausländer	224	241	215	-17	-7,1	54	31,8	19,3	13,2		
<b>Zugang an Arbeitslosen</b>											
Insgesamt	420	467	633	-47	-10,1	-6	-1,4	5,7	3,9		
dar. aus Erwerbstätigkeit	224	251	467	-27	-10,8	11	5,2	15,7	2,9		
aus Ausbildung/sonst. Maßnahme	118	141	98	-23	-16,3	-24	-16,9	-4,7	-1,0		
15 bis unter 25 Jahre	71	74	82	-3	-4,1	2	2,9	-3,9	3,8		
55 bis unter 65 Jahre	60	70	77	-10	-14,3	12	25,0	40,0	-6,1		
seit Jahresbeginn	1.520	1.100	633	x	x	43	2,9	4,7	3,9		
<b>Abgang an Arbeitslosen</b>											
Insgesamt	417	463	391	-46	-9,9	-24	-5,4	15,8	6,5		
dar. in Erwerbstätigkeit	235	171	187	64	37,4	18	8,3	14,0	25,5		
in Ausbildung/sonst. Maßnahme	60	166	109	-106	-63,9	-40	-40,0	36,1	10,1		
15 bis unter 25 Jahre	66	73	50	-7	-9,6	-13	-16,5	37,7	-12,3		
55 bis unter 65 Jahre	51	58	44	-7	-12,1	9	21,4	28,9	2,3		
seit Jahresbeginn	1.271	854	391	x	x	63	5,2	11,3	6,5		
<b>Arbeitslosenquoten bezogen auf</b>											
alle zivilen Erwerbspersonen	2,1	2,1	2,2	x	x	x	1,9	2,0	1,9		
Männer	2,4	2,5	2,5	x	x	x	2,1	2,2	2,1		
Frauen	1,8	1,8	1,9	x	x	x	1,7	1,7	1,7		
15 bis unter 25 Jahre	1,8	1,9	2,0	x	x	x	1,6	1,8	1,4		
15 bis unter 20 Jahre	1,0	0,6	0,6	x	x	x	0,6	0,7	0,4		
50 bis unter 65 Jahre	2,5	2,4	2,5	x	x	x	2,3	2,3	2,2		
55 bis unter 65 Jahre	2,9	2,8	2,6	x	x	x	2,4	2,3	2,2		
Ausländer	3,8	4,0	3,6	x	x	x	3,0	3,6	3,4		
abhängige zivile Erwerbspersonen	2,4	2,4	2,5	x	x	x	2,2	2,3	2,2		

1) Bei den Arbeitslosenquoten werden die Vorjahreswerte ausgewiesen.

© Statistik der Bundesagentur für Arbeit

Die Differenzierung nach Rechtskreisen basiert auf anteiligen Quoten der Arbeitslosen in den beiden Rechtskreisen, d.h. die Basis ist jeweils gleich und in d Summe ergibt sich die Arbeitslosenquote insgesamt. Abweichungen in der Summe sind rundungsbedingt

**Eckwerte des Arbeitsmarktes im Rechtskreis SGB II**

[zurück zum Inhalt](#)

Agentur für Arbeit München - Geschäftsstelle Starnberg  
März 2010

Die Arbeitslosigkeit ist im Rechtskreis SGB II von Februar auf März um 19 auf 850 Personen gestiegen. Das waren 83 Arbeitslose mehr als vor einem Jahr. Die anteilige SGB II-Arbeitslosenquote auf Basis aller zivilen Erwerbspersonen betrug im März 1,4%; vor einem Jahr belief sie sich auf 1,3%.

Dabei meldeten sich 155 Personen (neu oder erneut) arbeitslos, 43 mehr als vor einem Jahr. Gleichzeitig beendeten 148 Personen ihre Arbeitslosigkeit, 39 mehr als vor einem Jahr.

Merkmale	Mrz 2010	Feb 2010	Jan 2010	Veränderung gegenüber						
				Vormonat		Vorjahresmonat <sup>1)</sup>				
				absolut	in %	Mrz 2009		Feb 2009		Jan 2009
				absolut	in %	in %	in %			
<b>Bestand an Arbeitsuchenden</b>										
Insgesamt	1.353	1.343	1.318	10	0,7	61	4,7	4,9	4,1	
<b>Bestand an Arbeitslosen</b>										
Insgesamt	850	831	834	19	2,3	83	10,8	10,7	16,5	
57,1% Männer	485	476	472	9	1,9	63	14,9	17,8	24,2	
42,9% Frauen	365	355	362	10	2,8	20	5,8	2,3	7,7	
7,3% 15 bis unter 25 Jahre	62	56	53	6	10,7	16	34,8	51,4	32,5	
2,2% dar. 15 bis unter 20 Jahre	19	21	18	-2	-9,5	9	90,0	133,3	63,6	
32,8% 50 bis unter 65 Jahre	279	278	291	1	0,4	10	3,7	9,9	22,8	
17,3% dar. 55 bis unter 65 Jahre	147	148	165	-1	-0,7	8	5,8	16,5	34,1	
42,4% Langzeitarbeitslose	360	356	368	4	1,1	6	1,7	3,8	6,1	
9,8% dar. 55 bis unter 65 Jahre	83	84	93	-1	-1,2	3	3,8	7,7	19,2	
6,2% Schwerbehinderte	53	52	53	1	1,9	5	10,4	15,6	15,2	
19,9% Ausländer	169	178	171	-9	-5,1	-	-	5,3	6,2	
<b>Zugang an Arbeitslosen</b>										
Insgesamt	155	143	130	12	8,4	43	38,4	13,5	26,2	
dar. aus Erwerbstätigkeit	37	29	41	8	27,6	1	2,8	-9,4	28,1	
aus Ausbildung/sonst. Maßnahme	35	30	16	5	16,7	22	169,2	66,7	-	
15 bis unter 25 Jahre	15	22	14	-7	-31,8	-3	-16,7	100,0	55,6	
55 bis unter 65 Jahre	25	24	13	1	4,2	1	4,2	118,2	-	
seit Jahresbeginn	428	273	130	x	x	87	25,5	19,2	26,2	
<b>Abgang an Arbeitslosen</b>										
Insgesamt	148	165	130	-17	-10,3	39	35,8	68,4	52,9	
dar. in Erwerbstätigkeit	31	31	32	-	-	-3	-8,8	47,6	39,1	
in Ausbildung/sonst. Maßnahme	13	23	19	-10	-43,5	-3	-18,8	35,3	111,1	
15 bis unter 25 Jahre	13	21	16	-8	-38,1	-	-	61,5	128,6	
55 bis unter 65 Jahre	30	44	17	-14	-31,8	13	76,5	x	54,5	
seit Jahresbeginn	443	295	130	x	x	151	51,7	61,2	52,9	
<b>Arbeitslosenquoten bezogen auf</b>										
alle zivilen Erwerbspersonen	1,4	1,4	1,4	x	x	x	1,3	1,3	1,2	
Männer	1,6	1,6	1,6	x	x	x	1,4	1,4	1,3	
Frauen	1,2	1,2	1,2	x	x	x	1,2	1,2	1,2	
15 bis unter 25 Jahre	1,0	0,9	0,8	x	x	x	0,7	0,6	0,6	
15 bis unter 20 Jahre	0,8	0,9	0,8	x	x	x	0,4	0,4	0,5	
50 bis unter 65 Jahre	1,8	1,8	1,8	x	x	x	1,8	1,7	1,6	
55 bis unter 65 Jahre	1,6	1,6	1,8	x	x	x	1,5	1,4	1,4	
Ausländer	2,8	3,0	2,9	x	x	x	3,0	3,0	2,9	
abhängige zivile Erwerbspersonen	1,6	1,6	1,6	x	x	x	1,5	1,5	1,4	

1) Bei den Arbeitslosenquoten werden die Vorjahreswerte ausgewiesen.

© Statistik der Bundesagentur für Arbeit

Die Differenzierung nach Rechtskreisen basiert auf anteiligen Quoten der Arbeitslosen in den beiden Rechtskreisen, d.h. die Basis ist jeweils gleich und in d Summe ergibt sich die Arbeitslosenquote insgesamt. Abweichungen in der Summe sind rundungsbedingt

## Statistik-Infoseite

Im **Internet** finden Sie weiterführende Informationen der Statistik der Bundesagentur für Arbeit unter:

<http://statistik.arbeitsagentur.de>

---

**Statistische Daten** erhalten Sie unter "Statistik nach Themen":

<http://www.pub.arbeitsagentur.de/hst/services/statistik/interim/statistik-themen/index.shtml>

Es werden folgende Themenbereiche angeboten:

[Arbeitsmarkt](#)  
[Ausbildungsmarkt](#)  
[Beschäftigung](#)  
[Förderung](#)  
[Grundsicherung für Arbeitsuchende \(SGB II\)](#)  
[Leistungen nach dem SGB III](#)  
[Kreisdaten](#)  
[Zeitreihen](#)  
[Eingliederungsbilanzen](#)  
[Eingliederung behinderter Menschen](#)

Daten bis 12/2004 finden Sie unter dem Menüpunkt "Archiv bis 2004"

---

**Glossare** zu den verschiedenen Fachstatistiken finden Sie hier:

<http://www.pub.arbeitsagentur.de/hst/services/statistik/interim/grundlagen/glossare/index.shtml>

Es werden folgende Themenbereiche angeboten:

[Arbeitsmarkt](#)  
[Ausbildungsstellenmarkt](#)  
[Beschäftigung](#)  
[Förderstatistik/Eingliederungsbilanzen](#)  
[Grundsicherung für Arbeitsuchende \(SGB II\)](#)  
[Leistungen SGB III](#)

---

**Hintergründe zur Statistik** nach dem SGB II und III und zur Datenübermittlung nach § 51b SGB II finden Sie unter dem Auswahlpunkt "Grundlagen":

<http://www.pub.arbeitsagentur.de/hst/services/statistik/interim/grundlagen/index.shtml>

[zurück zum Inhalt](#)