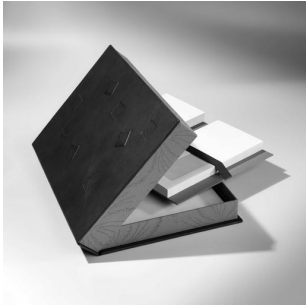


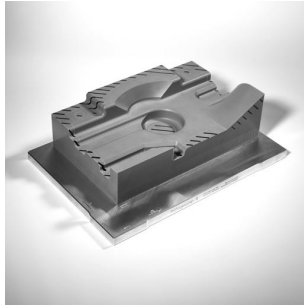
Handwerkskunst in der Kreissparkasse Reutlingen

Ausstellung vom 6. bis zum 19. September 2017
Mo - Fr durchgehend von 9:00 bis 17:00 Uhr





Buchbinder/in



Technischer Modellbauer/in



Technischer Modellbauer/in



Orthopädeschuhmacher/in



Sattler/in



Sattler/in



Chirurgiemechaniker/in



Technischer Modellbauer/in



Rollladen- und Sonnenschutz-
mechatroniker/in



Maßschneider/in



Büchsenmacher/in



Goldschmied/in



Seiler/in



Holzbildhauer/in



Maßschneider/in



Maßschneider/in



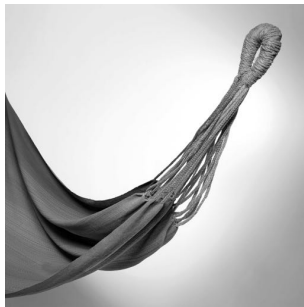
Vergolder/in



Schneidwerkzeugmechaniker/in



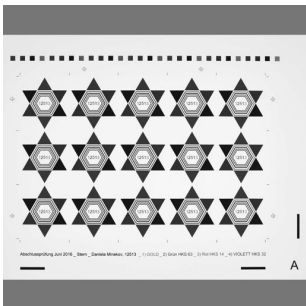
Schuhmacher/in



Textilgestalter/in



Holzbildhauer/in



Medientechnologie/in Siebdruck



Fotograf/in



Handwerkskunst in der Kreissparkasse Reutlingen

Ausstellung vom 6. bis zum 19. September 2017

Vom 6. bis zum 19. September sind in der Kundenhalle der Kreissparkasse Reutlingen großformatige Fotografien von Gesellenstücken junger Handwerkerinnen und Handwerker zu sehen.

Die Fotos wurden anlässlich der Abschlussfeier zum Praktischen Leistungswettbewerb des deutschen Handwerks in Baden-Württemberg von der Reutlinger Fotografenmeisterin Susanne Gnamm angefertigt.

Der Riedericher Schilder- und Lichtreklamehersteller 4P Media druckte sie schließlich auf Aluverbund-Platten, die bei der Feierstunde in der Stadthalle Reutlingen den geladenen Gästen präsentiert wurden. Durch den Druck auf die gebürsteten Alu-Platten erhalten die Bilder eine Plastizität, die sonst kaum zu erreichen gewesen wäre.

Insgesamt 97 junge Gesellinnen und Gesellen hatten beim Landeswettbewerb die ersten Plätze in ihrem Beruf erreicht; in der Ausstellung ist lediglich eine Auswahl der Gesellenstücke zu sehen.

Die Fotografien sind mehr als eine Dokumentation der Arbeiten der jungen Handwerkerinnen und Handwerker. Anlässlich der Landeskonferenz für Kreativwirtschaft in Reutlingen hatte Handwerkskammerpräsident Harald Herrmann kürzlich bereits darauf hingewiesen, dass die Fotografien selbst Teil jener Kultur- und Kreativwirtschaft sind.

Die gezeigten Gesellenstücke sind andererseits ebenfalls kreative Schöpfungen – und zwar nicht nur die Arbeiten der Goldschmiede oder Holzbildhauer, sondern gleichermaßen die Gesellenstücke der Schuhmacher, Orthopädienschuhmacher, Maßschneider, der Technischen Modellbauer, der Schneidwerkzeugmechaniker, Seiler, Buchbinder oder Sattler.

Fotos

Susanne Gnamm, Reutlingen
Fotografenmeisterin
www.gnamm-fotografie.de

Idee und Konzept

Alfred Bouß, Karl-Heinz Goller
Handwerkskammer Reutlingen
www.hwk-reutlingen.de/plw-land

Druck

4P Media GmbH, Riederich
Schilder- und Lichtreklamehersteller
www.4p-media.de

Ausstellung

Kreissparkasse Reutlingen
Marktplatz 6, Reutlingen
www.ksk-reutlingen.de