

Arbeitsmarkt in Zahlen

Sperrfrist: 30.09.2010, 09:55 Uhr



**Arbeitsmarktreport
Agentur für Arbeit Karlsruhe
September 2010**



Bundesagentur für Arbeit
Statistik



Impressum

Reihe: Arbeitsmarkt in Zahlen
Titel: Arbeitsmarktreport
Region: Agentur für Arbeit Karlsruhe
Berichtsmonat: September 2010
Periodizität: monatlich
Hinweise: Sperrfrist: 30.09.2010, 09:55 Uhr

**Nächster
Veröffentlichungstermin:** 28.10.2010

Herausgeber: Bundesagentur für Arbeit
Statistik

Rückfragen an: Statistik-Service Südwest
Saonstr. 2-4
60528 Frankfurt a. M.

E-Mail: Statistik-Service-Suedwest@arbeitsagentur.de
Hotline: Tel.: 01801 78722 60 *
Fax: Fax: 01801 78722 61 *

*) 3,9 Cent je Minute aus dem Festnetz der Deutschen Telekom. Bei Anrufen aus Mobilfunknetzen höchstens 42 ct / min.

Weiterführende statistische Informationen

Internet: <http://statistik.arbeitsagentur.de>
Statistik nach Themen
<http://statistik.arbeitsagentur.de/Navigation/Statistik/Statistik-nach-Themen/Statistik-nach-Themen-Nav.html>
Aktuelle Daten

Zitierhinweis: Statistik der Bundesagentur für Arbeit
Arbeitsmarkt in Zahlen, Arbeitsmarktreport, Nürnberg, September 2010.

© Statistik der Bundesagentur für Arbeit

Der Inhalt unterliegt urheberrechtlichem Schutz.

Für nichtgewerbliche Zwecke sind Vervielfältigung und unentgeltliche Verbreitung, auch auszugsweise, mit genauer Quellenangabe gestattet.

Die Verbreitung, auch auszugsweise, über elektronische Systeme/Datenträger bedarf der vorherigen Zustimmung.

Alle übrigen Rechte vorbehalten.



Abkürzungen und Zeichenerklärung

AA	Agentur für Arbeit
ABM	Arbeitsbeschaffungsmaßnahmen
AGH	Arbeitsgelegenheiten
BA	Bundesagentur für Arbeit
BSI	Beschäftigung schaffende Infrastrukturmaßnahmen
dar.	darunter
dav.	davon
GSt	Geschäftsstelle
HA	Hauptagentur
IT	Informationstechnologie
PSA	Personal-Service-Agentur
SGB	Sozialgesetzbuch
zKT	zugelassene kommunale Träger
I	insgesamt
M	Männer
F	Frauen
MD	Monatsdurchschnitt
ME	Monatsende
MS	Monatssumme
MM	Monatsmitte
MA	Monatsanfang
JA	Jahresanfang
JD	Jahresdurchschnitt
JE	Jahresende
JS	Jahressumme
r	berichtigte Zahl
s	geschätzte Zahl
u	unzuverlässige oder ungewisse Daten
0	mehr als nichts, aber weniger als die Hälfte der kleinsten Einheit, die in der Tabelle zur Darstellung gebracht werden kann
-	nichts vorhanden
.	kein Nachweis vorhanden
...	Angaben fallen später an
*	Zahlenwerte kleiner 3 und korrespondierende Werte werden aus Datenschutzgründen nicht ausgewiesen
x	Nachweis nicht sinnvoll

Abweichungen in den Summen ergeben sich durch Runden der Zahlen.



Inhaltsverzeichnis

Arbeitsmarktreport

Agentur für Arbeit Karlsruhe

September 2010

	Seite
Eckwerte des Arbeitsmarktes	5
Eckwerte des Arbeitsmarktes im Rechtskreis SGB III	6
Eckwerte des Arbeitsmarktes im Rechtskreis SGB II	7
Bestand an Arbeitslosen nach Rechtskreisen	8
Bestand an Arbeitslosen nach Personengruppen	9
Zugang in und Abgang aus Arbeitslosigkeit	10
Gemeldete Arbeitsstellen	11
Arbeitsmarktpolitische Maßnahmen	12
Der Arbeitsmarkt in den Dienststellen des Agenturbezirks	13
Hauptagentur Karlsruhe	14
Geschäftsstelle Bretten	17
Geschäftsstelle Bruchsal	20
Geschäftsstelle Ettlingen	23
Geschäftsstelle Waghäusel	26

Eckwerte des Arbeitsmarktes

 Agentur für Arbeit Karlsruhe
 September 2010

Merkmale	Sep 2010	Aug 2010	Jul 2010	Veränderung gegenüber					
				Vormonat		Vorjahresmonat ¹⁾			
						Sep 2009		Aug 2009	Jul 2009
				absolut	in %	absolut	in %	in %	in %
Bestand an Arbeitsuchenden									
Insgesamt	33.223	34.344	34.674	-1.121	-3,3	-2.776	-7,7	-6,1	-3,6
Bestand an Arbeitslosen									
Insgesamt	17.625	18.794	18.009	-1.169	-6,2	-2.362	-11,8	-8,9	-8,0
51,9% Männer	9.142	9.727	9.539	-585	-6,0	-1.550	-14,5	-12,8	-11,0
48,1% Frauen	8.483	9.067	8.470	-584	-6,4	-812	-8,7	-4,4	-4,4
10,2% 15 bis unter 25 Jahre	1.799	2.336	1.955	-537	-23,0	-629	-25,9	-18,1	-17,1
2,0% dar. 15 bis unter 20 Jahre	360	495	309	-135	-27,3	-44	-10,9	-11,3	-12,2
28,8% 50 bis unter 65 Jahre	5.068	5.151	5.020	-83	-1,6	-6	-0,1	2,5	1,3
17,1% dar. 55 bis unter 65 Jahre	3.018	3.042	2.985	-24	-0,8	125	4,3	6,6	6,6
27,2% Langzeitarbeitslose	4.802	4.891	4.864	-89	-1,8	428	9,8	14,8	15,3
6,7% Schwerbehinderte	1.175	1.207	1.151	-32	-2,7	-28	-2,3	1,5	-0,3
22,6% Ausländer	3.977	4.089	4.002	-112	-2,7	-430	-9,8	-8,4	-7,9
Zugang an Arbeitslosen									
Insgesamt	5.023	5.884	5.120	-861	-14,6	-306	-5,7	10,1	-0,2
dar. aus Erwerbstätigkeit	1.950	2.168	1.938	-218	-10,1	-251	-11,4	-0,4	-17,7
aus Ausbildung/sonst. Maßnahme	1.444	2.073	1.646	-629	-30,3	79	5,8	25,9	29,1
seit Jahresbeginn	46.131	41.108	35.224	x	x	652	1,4	2,4	1,2
Abgang an Arbeitslosen									
Insgesamt	6.184	5.103	5.189	1.081	21,2	227	3,8	19,3	4,5
dar. in Erwerbstätigkeit	2.248	1.969	2.000	279	14,2	223	11,0	27,7	5,5
in Ausbildung/sonst. Maßnahme	1.890	1.093	1.105	797	72,9	-40	-2,1	33,3	1,0
seit Jahresbeginn	47.647	41.463	36.360	x	x	5.578	13,3	14,8	14,2
Arbeitslosenquoten bezogen auf									
alle zivilen Erwerbspersonen	4,7	5,0	4,8	x	x	x	5,3	5,5	5,2
dar. Männer	4,6	4,8	4,8	x	x	x	5,3	5,6	5,3
Frauen	4,8	5,2	4,8	x	x	x	5,3	5,4	5,1
15 bis unter 25 Jahre	4,2	5,5	4,6	x	x	x	5,6	6,6	5,5
15 bis unter 20 Jahre	2,9	3,9	2,5	x	x	x	3,1	4,2	2,7
50 bis unter 65 Jahre	5,2	5,2	5,1	x	x	x	5,4	5,3	5,2
55 bis unter 65 Jahre	5,6	5,6	5,5	x	x	x	5,6	5,5	5,4
Ausländer	10,5	10,8	10,6	x	x	x	11,8	12,0	11,6
abhängige zivile Erwerbspersonen	5,2	5,6	5,3	x	x	x	5,9	6,1	5,8
Unterbeschäftigung									
Arbeitslosigkeit im weiteren Sinne	19.597	20.688	20.142	-1.091	-5,3	-2.037	-9,4	-5,7	-3,4
Unterbeschäftigung im engeren Sinne	22.697	23.834	23.491	-1.137	-4,8	-2.326	-9,3	-6,4	-4,6
Unterbeschäftigung (ohne Kurzarbeit)	25.317	26.420	26.071	-1.103	-4,2	-2.169	-7,9	-5,1	-3,4
Unterbeschäftigungsquote	6,7	7,0	6,9	x	x	x	7,3	7,4	7,1
Leistungsempfänger									
Arbeitslosengeld ²⁾	6.864	7.510	7.336	-646	-8,6	-2.111	-23,5	-20,1	-16,2
Gemeldete Arbeitsstellen									
Zugang	1.657	1.722	1.523	-65	-3,8	502	43,5	67,5	18,2
Zugang seit Jahresbeginn	12.185	10.528	8.806	x	x	2.969	32,2	30,6	25,2
Bestand	3.238	3.106	2.908	132	4,2	1.100	51,4	46,2	34,7

1) Bei Quoten werden die Vorjahreswerte ausgewiesen.

2) Vorläufige, hochgerechnete Werte für August 2010 und September 2010; ohne Arbeitslosengeld bei Weiterbildung.

Eckwerte des Arbeitsmarktes im Rechtskreis SGB III

 Agentur für Arbeit Karlsruhe
 September 2010

Merkmale	Sep 2010	Aug 2010	Jul 2010	Veränderung gegenüber					
				Vormonat		Vorjahresmonat ¹⁾			
						Sep 2009		Aug 2009	Jul 2009
				absolut	in %	absolut	in %	in %	in %
Bestand an Arbeitssuchenden									
Insgesamt	13.736	14.747	14.953	-1.011	-6,9	-3.236	-19,1	-16,2	-13,5
Bestand an Arbeitslosen									
Insgesamt	7.323	8.240	7.667	-917	-11,1	-2.299	-23,9	-19,7	-19,2
50,9% Männer	3.730	4.203	4.016	-473	-11,3	-1.445	-27,9	-24,9	-23,9
49,1% Frauen	3.593	4.037	3.651	-444	-11,0	-854	-19,2	-13,5	-13,3
13,5% 15 bis unter 25 Jahre	986	1.422	1.156	-436	-30,7	-555	-36,0	-24,9	-26,4
1,5% dar. 15 bis unter 20 Jahre	111	207	121	-96	-46,4	-57	-33,9	-19,5	-24,4
35,9% 50 bis unter 65 Jahre	2.632	2.702	2.635	-70	-2,6	-83	-3,1	-0,3	-0,3
25,6% dar. 55 bis unter 65 Jahre	1.874	1.906	1.870	-32	-1,7	82	4,6	7,3	8,1
15,5% Langzeitarbeitslose	1.138	1.145	1.128	-7	-0,6	174	18,0	24,9	25,1
8,3% Schwerbehinderte	607	621	575	-14	-2,3	9	1,5	6,3	5,9
15,0% Ausländer	1.095	1.189	1.128	-94	-7,9	-446	-28,9	-26,1	-27,4
Zugang an Arbeitslosen									
Insgesamt	2.489	3.228	2.868	-739	-22,9	-560	-18,4	-2,8	-11,2
dar. aus Erwerbstätigkeit	1.264	1.479	1.304	-215	-14,5	-351	-21,7	-9,7	-25,0
aus Ausbildung/sonst. Maßnahme	666	1.225	1.031	-559	-45,6	-117	-14,9	9,0	6,5
seit Jahresbeginn	25.057	22.568	19.340	x	x	-2.332	-8,5	-7,3	-8,0
Abgang an Arbeitslosen									
Insgesamt	3.234	2.544	2.540	690	27,1	-231	-6,7	8,8	-5,0
dar. in Erwerbstätigkeit	1.376	1.176	1.112	200	17,0	15	1,1	23,3	-1,2
in Ausbildung/sonst. Maßnahme	983	566	598	417	73,7	-217	-18,1	4,8	-18,2
seit Jahresbeginn	24.918	21.684	19.140	x	x	1.866	8,1	10,7	11,0
Arbeitslosenquoten bezogen auf									
alle zivilen Erwerbspersonen	1,9	2,2	2,0	x	x	x	2,6	2,7	2,5
dar. Männer	1,9	2,1	2,0	x	x	x	2,6	2,8	2,6
Frauen	2,0	2,3	2,1	x	x	x	2,5	2,7	2,4
15 bis unter 25 Jahre	2,3	3,4	2,7	x	x	x	3,6	4,4	3,6
15 bis unter 20 Jahre	0,9	1,6	1,0	x	x	x	1,3	1,9	1,2
50 bis unter 65 Jahre	2,7	2,8	2,7	x	x	x	2,9	2,9	2,8
55 bis unter 65 Jahre	3,5	3,5	3,5	x	x	x	3,4	3,4	3,3
Ausländer	2,9	3,1	3,0	x	x	x	4,1	4,3	4,2
abhängige zivile Erwerbspersonen	2,2	2,4	2,3	x	x	x	2,9	3,1	2,8
Unterbeschäftigung									
Arbeitslosigkeit im weiteren Sinne	8.049	8.942	8.554	-893	-10,0	-2.410	-23,0	-17,7	-15,3
Unterbeschäftigung im engeren Sinne	9.045	9.920	9.569	-875	-8,8	-2.328	-20,5	-16,4	-14,8
Unterbeschäftigung (ohne Kurzarbeit)	11.612	12.457	12.103	-845	-6,8	-2.178	-15,8	-12,4	-10,7
Unterbeschäftigungsquote	3,1	3,3	3,2	x	x	x	3,6	3,8	3,6
Leistungsempfänger									
Arbeitslosengeld ²⁾	6.864	7.510	7.336	-646	-8,6	-2.111	-23,5	-20,1	-16,2

1) Bei Quoten werden die Vorjahreswerte ausgewiesen.

© Statistik der Bundesagentur für Arbeit

Die Differenzierung nach Rechtskreisen basiert auf anteiligen Quoten der Arbeitslosen in den beiden Rechtskreisen, d.h. die Basis ist jeweils gleich und in der Summe ergibt sich die Arbeitslosenquote insgesamt. Abweichungen in der Summe sind rundungsbedingt.

2) Vorläufige, hochgerechnete Werte für August 2010 und September 2010; ohne Arbeitslosengeld bei Weiterbildung.

Eckwerte des Arbeitsmarktes im Rechtskreis SGB II

 Agentur für Arbeit Karlsruhe
 September 2010

Merkmale	Sep 2010	Aug 2010	Jul 2010	Veränderung gegenüber					
				Vormonat		Vorjahresmonat ¹⁾			
						Sep 2009		Aug 2009	Jul 2009
				absolut	in %	absolut	in %	in %	in %
Bestand an Arbeitssuchenden									
Insgesamt	19.487	19.597	19.721	-110	-0,6	460	2,4	3,4	5,6
Bestand an Arbeitslosen									
Insgesamt	10.302	10.554	10.342	-252	-2,4	-63	-0,6	1,7	2,5
52,5% Männer	5.412	5.524	5.523	-112	-2,0	-105	-1,9	-0,7	1,5
47,5% Frauen	4.890	5.030	4.819	-140	-2,8	42	0,9	4,4	3,7
7,9% 15 bis unter 25 Jahre	813	914	799	-101	-11,1	-74	-8,3	-4,8	1,5
2,4% dar. 15 bis unter 20 Jahre	249	288	188	-39	-13,5	13	5,5	-4,3	-2,1
23,6% 50 bis unter 65 Jahre	2.436	2.449	2.385	-13	-0,5	77	3,3	5,8	3,2
11,1% dar. 55 bis unter 65 Jahre	1.144	1.136	1.115	8	0,7	43	3,9	5,5	4,3
35,6% Langzeitarbeitslose	3.664	3.746	3.736	-82	-2,2	254	7,4	12,1	12,7
5,5% Schwerbehinderte	568	586	576	-18	-3,1	-37	-6,1	-3,1	-5,9
28,0% Ausländer	2.882	2.900	2.874	-18	-0,6	16	0,6	1,6	3,0
Zugang an Arbeitslosen									
Insgesamt	2.534	2.656	2.252	-122	-4,6	254	11,1	31,3	18,7
dar. aus Erwerbstätigkeit	686	689	634	-3	-0,4	100	17,1	27,6	2,6
aus Ausbildung/sonst. Maßnahme	778	848	615	-70	-8,3	196	33,7	62,1	100,3
seit Jahresbeginn	21.074	18.540	15.884	x	x	2.984	16,5	17,3	15,2
Abgang an Arbeitslosen									
Insgesamt	2.950	2.559	2.649	391	15,3	458	18,4	31,8	15,7
dar. in Erwerbstätigkeit	872	793	888	79	10,0	208	31,3	34,9	15,2
in Ausbildung/sonst. Maßnahme	907	527	507	380	72,1	177	24,2	88,2	39,7
seit Jahresbeginn	22.729	19.779	17.220	x	x	3.712	19,5	19,7	18,1
Arbeitslosenquoten bezogen auf									
alle zivilen Erwerbspersonen	2,7	2,8	2,7	x	x	x	2,8	2,8	2,7
dar. Männer	2,7	2,8	2,8	x	x	x	2,7	2,8	2,7
Frauen	2,8	2,9	2,7	x	x	x	2,8	2,7	2,6
15 bis unter 25 Jahre	1,9	2,2	1,9	x	x	x	2,1	2,2	1,8
15 bis unter 20 Jahre	2,0	2,3	1,5	x	x	x	1,8	2,3	1,5
50 bis unter 65 Jahre	2,5	2,5	2,4	x	x	x	2,5	2,4	2,4
55 bis unter 65 Jahre	2,1	2,1	2,1	x	x	x	2,1	2,1	2,1
Ausländer	7,6	7,7	7,6	x	x	x	7,7	7,6	7,5
abhängige zivile Erwerbspersonen	3,1	3,1	3,1	x	x	x	3,1	3,1	3,0
Unterbeschäftigung									
Arbeitslosigkeit im weiteren Sinne	11.548	11.746	11.588	-198	-1,7	373	3,3	6,1	7,9
Unterbeschäftigung im engeren Sinne	13.652	13.914	13.922	-262	-1,9	2	0,0	2,5	4,0
Unterbeschäftigung (ohne Kurzarbeit)	13.705	13.963	13.968	-258	-1,8	9	0,1	2,4	3,9
Unterbeschäftigungsquote	3,6	3,7	3,7	x	x	x	3,6	3,6	3,5

1) Bei Quoten werden die Vorjahreswerte ausgewiesen.

© Statistik der Bundesagentur für Arbeit

Die Differenzierung nach Rechtskreisen basiert auf anteiligen Quoten der Arbeitslosen in den beiden Rechtskreisen, d.h. die Basis ist jeweils gleich und in der Summe ergibt sich die Arbeitslosenquote insgesamt. Abweichungen in der Summe sind rundungsbedingt.

[zurück zum Inhalt](#)

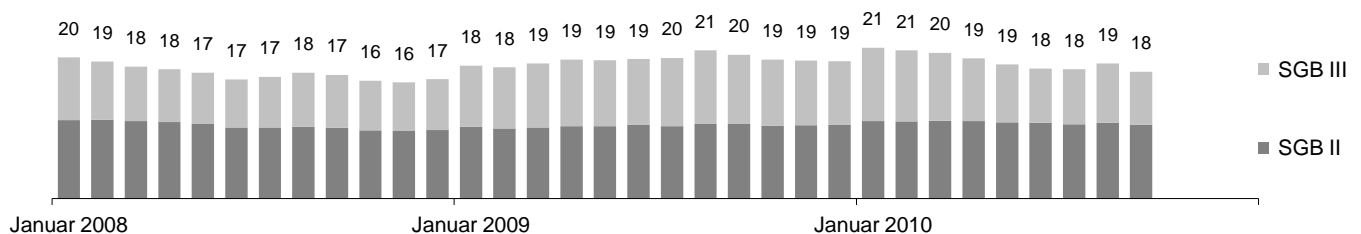
Bestand an Arbeitslosen nach Rechtskreisen

Agentur für Arbeit Karlsruhe
September 2010

Die Arbeitslosigkeit hat sich im September um 1.169 auf 17.625 verringert. Im Vergleich zum Vorjahresmonat gab es 2.362 Arbeitslose weniger. Die Arbeitslosenquote auf Basis aller zivilen Erwerbspersonen betrug im September 4,7%; vor einem Jahr hatte sie sich auf 5,3% belaufen.

Im Rechtskreis SGB III lag die Arbeitslosigkeit bei 7.323, das sind 917 weniger als im Vormonat und 2.299 weniger als im Vorjahr. Die anteilige SGB III-Arbeitslosenquote lag bei 1,9%. Im Rechtskreis SGB II gab es 10.302 Arbeitslose, das ist ein Minus von 252 gegenüber August; im Vergleich zum September 2009 waren es 63 Arbeitslose weniger. Die anteilige SGB II-Arbeitslosenquote betrug 2,7%.

Entwicklung des Bestandes an Arbeitslosen nach Rechtskreisen (in Tausend)



Bestand an Arbeitslosen	Sep 2010	Veränderung gegenüber				Arbeitslosenquote ¹⁾		
		Vormonat		Vorjahresmonat		Sep 2010	Vormonat	Vorjahr
		absolut	in %	absolut	in %	in %		
	1	2	3	4	5	6	7	8
Insgesamt	17.625	-1.169	-6,2	-2.362	-11,8	4,7	5,0	5,3
Männer	9.142	-585	-6,0	-1.550	-14,5	4,6	4,8	5,3
Frauen	8.483	-584	-6,4	-812	-8,7	4,8	5,2	5,3
15 bis unter 25 Jahre	1.799	-537	-23,0	-629	-25,9	4,2	5,5	5,6
15 bis unter 20 Jahre	360	-135	-27,3	-44	-10,9	2,9	3,9	3,1
50 bis unter 65 Jahre	5.068	-83	-1,6	-6	-0,1	5,2	5,2	5,4
55 bis unter 65 Jahre	3.018	-24	-0,8	125	4,3	5,6	5,6	5,6
Deutsche	13.620	-1.060	-7,2	-1.925	-12,4	4,0	4,3	4,6
Ausländer	3.977	-112	-2,7	-430	-9,8	10,5	10,8	11,8
Rechtskreis SGB III	7.323	-917	-11,1	-2.299	-23,9	1,9	2,2	2,6
Männer	3.730	-473	-11,3	-1.445	-27,9	1,9	2,1	2,6
Frauen	3.593	-444	-11,0	-854	-19,2	2,0	2,3	2,5
15 bis unter 25 Jahre	986	-436	-30,7	-555	-36,0	2,3	3,4	3,6
15 bis unter 20 Jahre	111	-96	-46,4	-57	-33,9	0,9	1,6	1,3
50 bis unter 65 Jahre	2.632	-70	-2,6	-83	-3,1	2,7	2,8	2,9
55 bis unter 65 Jahre	1.874	-32	-1,7	82	4,6	3,5	3,5	3,4
Deutsche	6.225	-824	-11,7	-1.849	-22,9	1,8	2,1	2,4
Ausländer	1.095	-94	-7,9	-446	-28,9	2,9	3,1	4,1
Rechtskreis SGB II	10.302	-252	-2,4	-63	-0,6	2,7	2,8	2,8
Männer	5.412	-112	-2,0	-105	-1,9	2,7	2,8	2,7
Frauen	4.890	-140	-2,8	42	0,9	2,8	2,9	2,8
15 bis unter 25 Jahre	813	-101	-11,1	-74	-8,3	1,9	2,2	2,1
15 bis unter 20 Jahre	249	-39	-13,5	13	5,5	2,0	2,3	1,8
50 bis unter 65 Jahre	2.436	-13	-0,5	77	3,3	2,5	2,5	2,5
55 bis unter 65 Jahre	1.144	8	0,7	43	3,9	2,1	2,1	2,1
Deutsche	7.395	-236	-3,1	-76	-1,0	2,2	2,3	2,2
Ausländer	2.882	-18	-0,6	16	0,6	7,6	7,7	7,7

1) Bezogen auf alle zivilen Erwerbspersonen. Die Differenzierung nach Rechtskreisen basiert auf anteiligen Quoten der Arbeitslosen in den beiden Rechtskreisen, d.h. die Basis ist jeweils gleich und in der Summe ergibt sich die Arbeitslosenquote insgesamt. Abweichungen in der Summe sind rundungsbedingt.

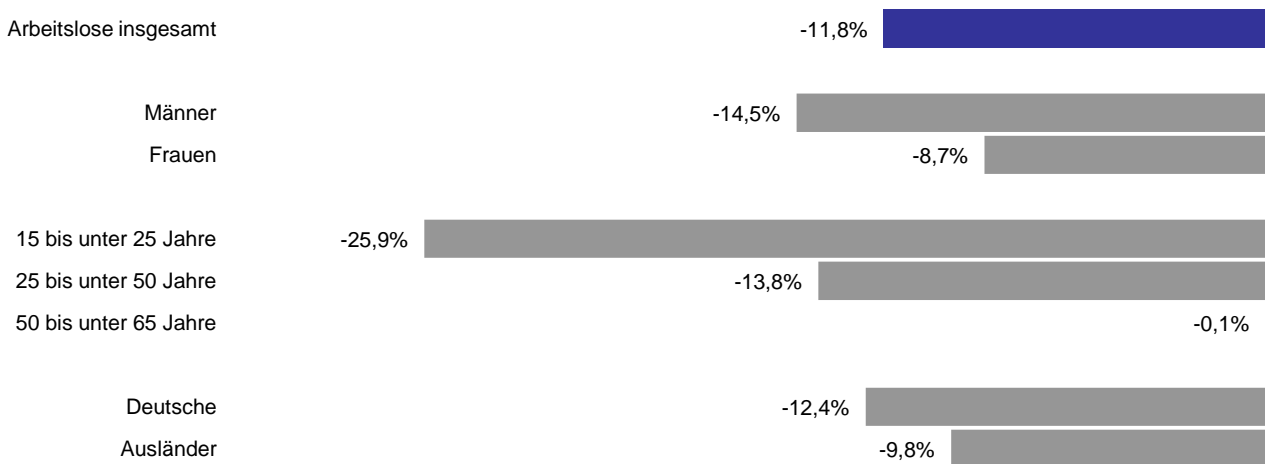
[zurück zum Inhalt](#)

Bestand an Arbeitslosen nach Personengruppen

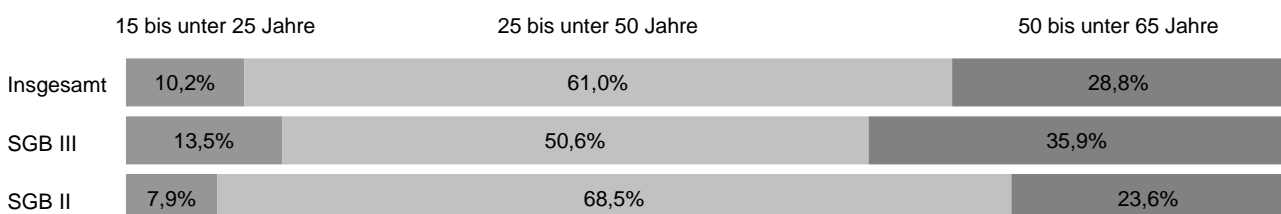
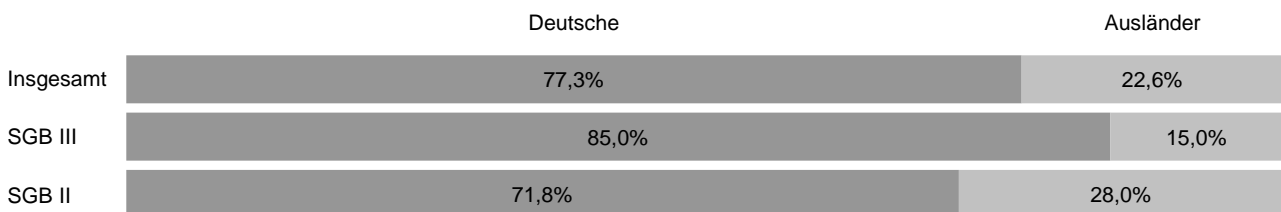
Agentur für Arbeit Karlsruhe
September 2010

Nach Personengruppen entwickelte sich die Arbeitslosigkeit im Agenturbezirk unterschiedlich. Die Veränderungsspanne reicht im September von -26% bei 15- bis unter 25-Jährigen bis -0,1% bei 50- bis unter 65-Jährigen. Auch der Anteil der ausgewählten Personengruppen am Arbeitslosenbestand ist unterschiedlich groß. Bei der Interpretation der Daten ist zu berücksichtigen, dass Mehrfachzählungen möglich sind, da ein Arbeitsloser in der Regel mehreren der hier abgebildeten Personengruppen angehört. Somit kann die individuelle Situation von Arbeitslosen von der Entwicklung der jeweiligen Personengruppe abweichen.

Veränderung der Arbeitslosigkeit ausgewählter Personengruppen gegenüber dem Vorjahresmonat



Anteil ausgewählter Personengruppen an allen Arbeitslosen nach Rechtskreisen

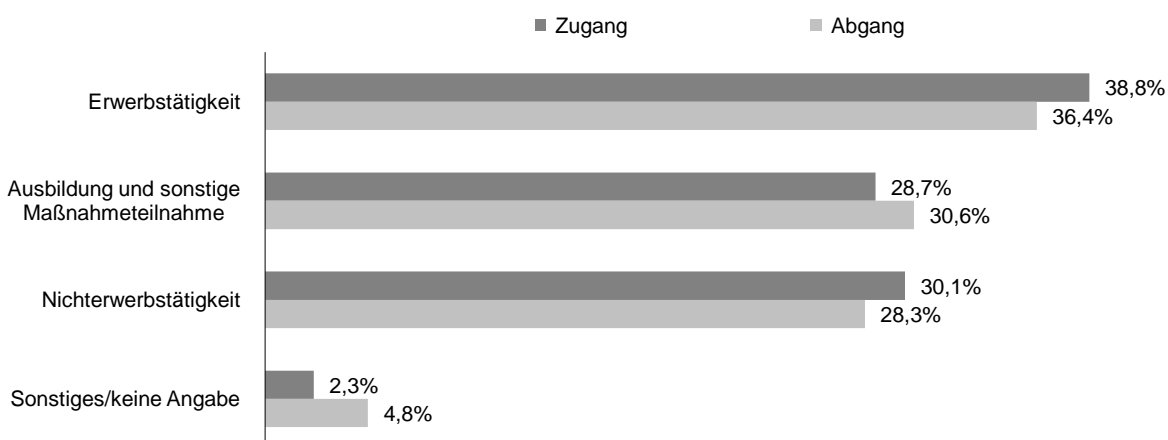


Zugang in und Abgang aus Arbeitslosigkeit

Agentur für Arbeit Karlsruhe
September 2010

Arbeitslosigkeit ist kein fester Block, vielmehr gibt es auf dem Arbeitsmarkt viel Bewegung. Im September meldeten sich 5.023 Personen (neu oder erneut) arbeitslos, das waren 306 weniger als vor einem Jahr. Gleichzeitig beendeten 6.184 Personen ihre Arbeitslosigkeit, 227 mehr als im September 2009. Seit Jahresbeginn gab es 46.131 Zugänge von Arbeitslosen, gegenüber dem Vorjahreszeitraum ist das ein Zuwachs von 652 Meldungen. Dem gegenüber stehen 47.647 Abmeldungen von Arbeitslosen, im Vergleich zum Vorjahreszeitraum ist das ein Zuwachs von 5.578 Abmeldungen. Im September meldeten sich 1.950 zuvor erwerbstätige Personen arbeitslos, 251 weniger als vor einem Jahr. Durch Aufnahme einer Erwerbstätigkeit konnten in diesem Monat 2.248 Personen ihre Arbeitslosigkeit beenden, 223 mehr als vor einem Jahr.

Anteil ausgewählter Zu- und Abgangsstrukturen an allen Zugängen in und Abgängen aus Arbeitslosigkeit



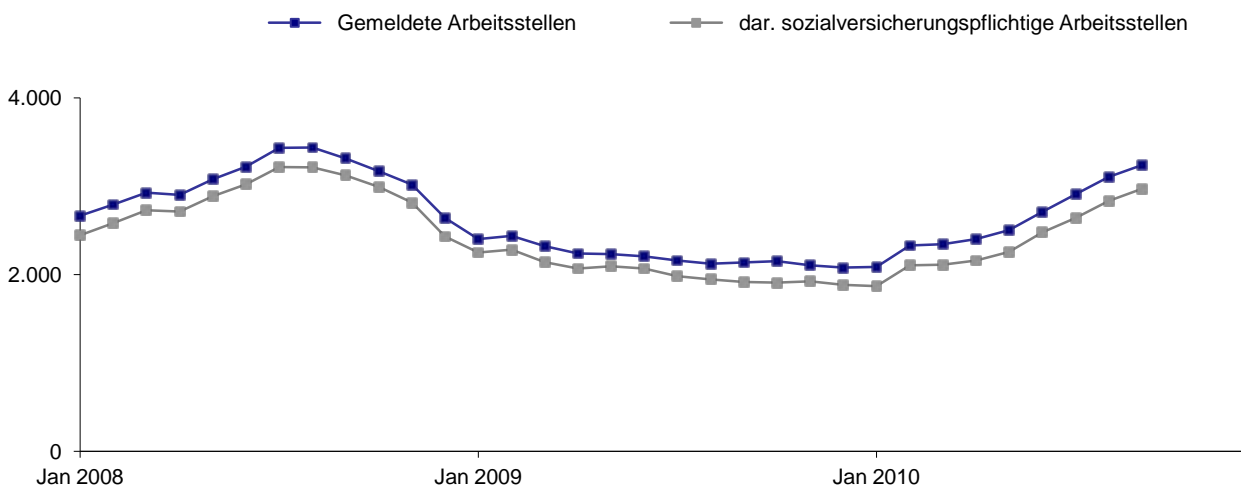
Zugangs- und Abgangsstrukturen	Sep 2010	Veränderung gegenüber				seit Jahresbeginn	Veränderung gegenüber Vorjahreszeitraum	
		Vormonat		Vorjahresmonat			absolut	in %
		absolut	in %	absolut	in %			
1	2	3	4	5	6	7	8	
Zugang an Arbeitslosen insgesamt	5.023	-861	-14,6	-306	-5,7	46.131	652	1,4
Erwerbstätigkeit (ohne Ausbildung)	1.950	-218	-10,1	-251	-11,4	18.023	-3.154	-14,9
dar. Beschäftigung am 1. Arbeitsmarkt	1.623	-181	-10,0	-264	-14,0	15.097	-3.094	-17,0
Beschäftigung am 2. Arbeitsmarkt	241	-29	-10,7	19	8,6	1.987	-139	-6,5
Selbständigkeit	64	-12	-15,8	-10	-13,5	646	-25	-3,7
Ausbildung und sonstige Maßnahmeteilnahme	1.444	-629	-30,3	79	5,8	13.470	3.288	32,3
Nichterwerbstätigkeit	1.514	-32	-2,1	-129	-7,9	13.654	956	7,5
dar. Arbeitsunfähigkeit	931	-193	-17,2	-71	-7,1	9.801	1.182	13,7
fehlende Verfügbarkeit/Mitwirkung	555	165	42,3	-69	-11,1	3.620	-276	-7,1
Sonstiges/keine Angabe	115	18	18,6	-5	-4,2	984	-438	-30,8
Abgang an Arbeitslosen insgesamt	6.184	1.081	21,2	227	3,8	47.647	5.578	13,3
Erwerbstätigkeit (ohne Ausbildung)	2.248	279	14,2	223	11,0	18.058	2.793	18,3
dar. Beschäftigung am 1. Arbeitsmarkt	1.808	202	12,6	206	12,9	14.010	2.596	22,7
Beschäftigung am 2. Arbeitsmarkt	240	33	15,9	-3	-1,2	2.232	-236	-9,6
Selbständigkeit	180	30	20,0	34	23,3	1.641	436	36,2
Ausbildung und sonstige Maßnahmeteilnahme	1.890	797	72,9	-40	-2,1	11.549	2.041	21,5
Nichterwerbstätigkeit	1.747	36	2,1	-17	-1,0	15.372	315	2,1
dar. Arbeitsunfähigkeit	1.022	-48	-4,5	102	11,1	10.259	904	9,7
fehlende Verfügbarkeit/Mitwirkung	638	114	21,8	-108	-14,5	4.098	-631	-13,3
Sonstiges/keine Angabe	299	-31	-9,4	61	25,6	2.668	429	19,2

Gemeldete Arbeitsstellen

Agentur für Arbeit Karlsruhe
September 2010

Im Bezirk der Agentur für Arbeit Karlsruhe waren im September 3.238 Arbeitsstellen gemeldet, gegenüber August ist das ein Plus von 132. Im Vergleich zum Vorjahresmonat gab es 1.100 Stellen mehr. Arbeitgeber meldeten der Agentur im September 1.657 neue Arbeitsstellen, das waren 502 mehr als vor einem Jahr. Seit Jahresbeginn sind 12.185 Stellen eingegangen, gegenüber dem Vorjahreszeitraum ist das ein Zuwachs von 2.969 oder 32%. Im September wurden 1.514 Arbeitsstellen abgemeldet, 359 mehr als im Vorjahr. Von Januar bis September gab es insgesamt 11.058 Stellenabgänge, im Vergleich zum Vorjahreszeitraum ist das ein Zuwachs von 1.344 oder 14%.

Entwicklung des Bestandes an gemeldeten Arbeitsstellen



Gemeldete Arbeitsstellen	Sep 2010	Veränderung gegenüber				seit Jahresbeginn ¹⁾	Veränderung gegenüber Vorjahreszeitraum	
		Vormonat		Vorjahresmonat			absolut	in %
		absolut	in %	absolut	in %			
1	2	3	4	5	6	7	8	
Zugang	1.657	-65	-3,8	502	43,5	12.185	2.969	32,2
dar. sofort zu besetzen	1.264	5	0,4	430	51,6	9.041	2.878	46,7
sozialversicherungspflichtig	1.498	-83	-5,2	570	61,4	11.156	2.745	32,6
dar. sofort zu besetzen	1.134	-45	-3,8	440	63,4	8.300	2.671	47,5
Bestand	3.238	132	4,2	1.100	51,4	2.626	373	16,6
dar. sofort zu besetzen	2.997	168	5,9	1.040	53,1	2.395	348	17,0
sozialversicherungspflichtig	2.970	135	4,8	1.052	54,8	2.381	298	14,3
dar. sofort zu besetzen	2.749	169	6,6	974	54,9	2.168	274	14,5
Abgang	1.514	-47	-3,0	359	31,1	11.058	1.344	13,8
dar. sozialversicherungspflichtige Stellen	1.359	-67	-4,7	401	41,9	10.117	1.204	13,5

1) Zu- und Abgang (Summe) und Bestand (Durchschnitt) jeweils von Januar bis zum aktuellen Berichtsmonat.

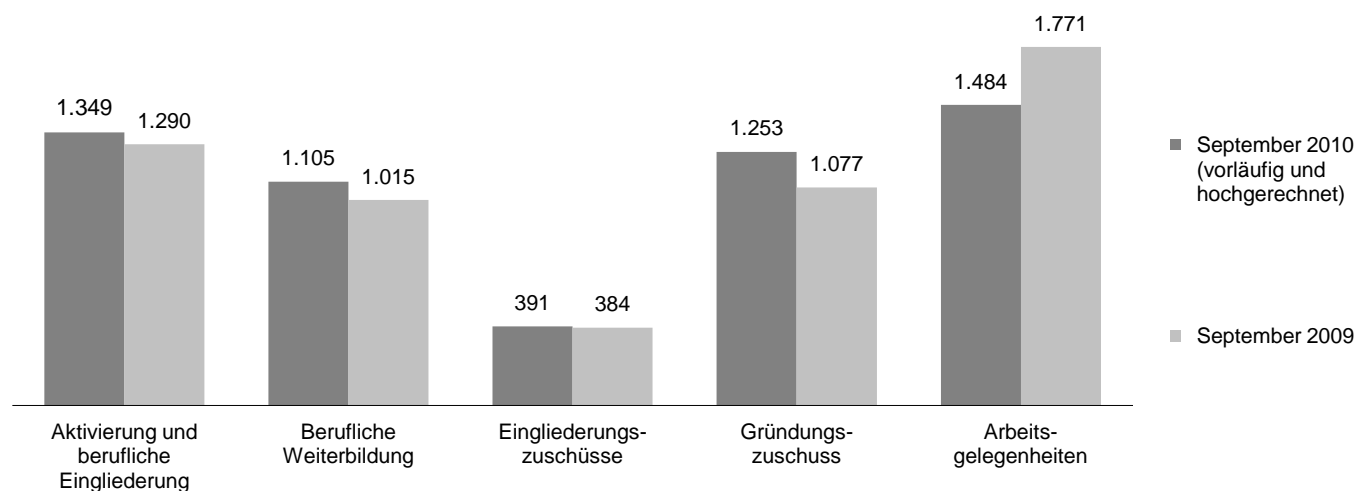
© Statistik der Bundesagentur für Arbeit

Arbeitsmarktpolitische Maßnahmen

Agentur für Arbeit Karlsruhe
September 2010

Mit dem Einsatz arbeitsmarktpolitischer Instrumente konnte für zahlreiche Personen im Bezirk der Agentur für Arbeit Arbeitslosigkeit beendet oder verhindert werden. Die nachfolgenden Übersichten informieren über ausgewählte Maßnahmen, die in der Regel in großem Umfang am Arbeitsmarkt eingesetzt werden.

Bestand an Teilnehmern in ausgewählten arbeitsmarktpolitischen Maßnahmen



Ausgewählte Maßnahmen aktiver Arbeitsmarktpolitik ¹⁾	Sep 2010	Veränderung gegenüber				seit Jahresbeginn ²⁾	Veränderung gegenüber Vorjahreszeitraum	
		Vormonat		Vorjahresmonat			absolut	in %
		absolut	in %	absolut	in %			
		1	2	3	4		5	6
Zugang								
Aktivierung und berufliche Eingliederung	925	-23	-2,4	-124	-11,8	9.533	5.759	152,6
Berufliche Weiterbildung ³⁾	351	145	70,4	-16	-4,4	2.471	-391	-13,7
Eingliederungszuschüsse ⁴⁾	66	16	32,0	8	13,8	633	78	14,1
Gründungszuschuss	116	25	27,5	4	3,6	1.040	180	20,9
Arbeitsgelegenheiten	298	37	14,2	-1	-0,3	4.251	-321	-7,0
Bestand								
Aktivierung und berufliche Eingliederung	1.349	53	4,1	59	4,6	1.546	1.086	235,8
Berufliche Weiterbildung ³⁾	1.105	20	1,8	90	8,9	1.143	38	3,4
Eingliederungszuschüsse ⁴⁾	391	-8	-2,0	7	1,8	382	-11	-2,8
Gründungszuschuss	1.253	30	2,5	176	16,3	1.234	223	22,1
Arbeitsgelegenheiten	1.484	-55	-3,6	-287	-16,2	1.630	-168	-9,3
Abgang								
Aktivierung und berufliche Eingliederung	884	-318	-26,5	162	22,4	9.942	7.444	x
Berufliche Weiterbildung ³⁾	329	36	12,3	-42	-11,3	2.518	-368	-12,8
Eingliederungszuschüsse ⁴⁾	77	-1	-1,3	-12	-13,5	593	-18	-2,9
Gründungszuschuss	88	-17	-16,2	24	37,5	949	157	19,8
Arbeitsgelegenheiten	353	-7	-1,9	-5	-1,4	4.480	-65	-1,4

1) Die letzten drei Monate jeweils vorläufige und hochgerechnete Werte.

2) Zu- und Abgang (Summe) und Bestand (Durchschnitt) jeweils von Januar bis zum aktuellen Berichtsmonat.

3) Einschließlich der Daten zur Förderung der Teilhabe behinderter Menschen am Arbeitsleben.

4) Einschließlich Förderung nach § 421 f, p SGB III.

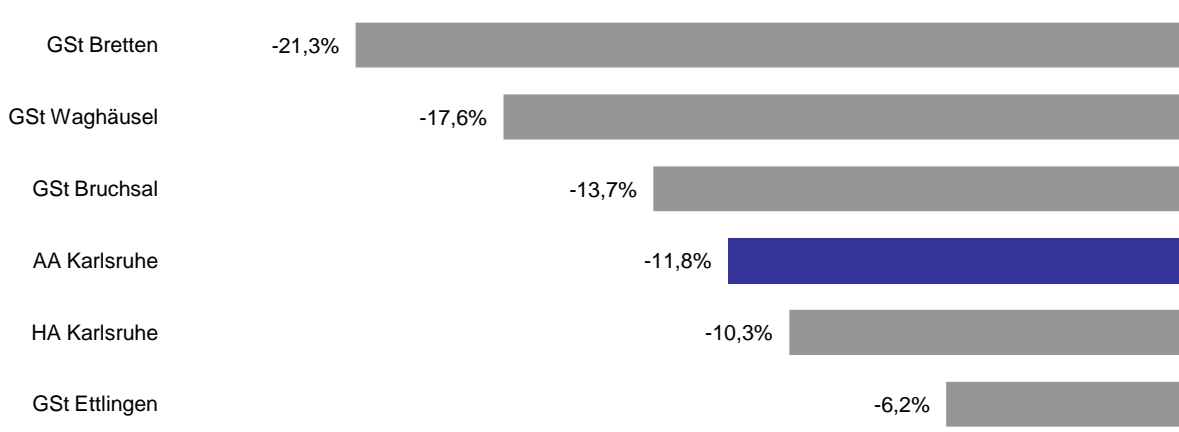
Der Arbeitsmarkt in den Dienststellen des Agenturbezirks

[zurück zum Inhalt](#)

Agentur für Arbeit Karlsruhe
September 2010

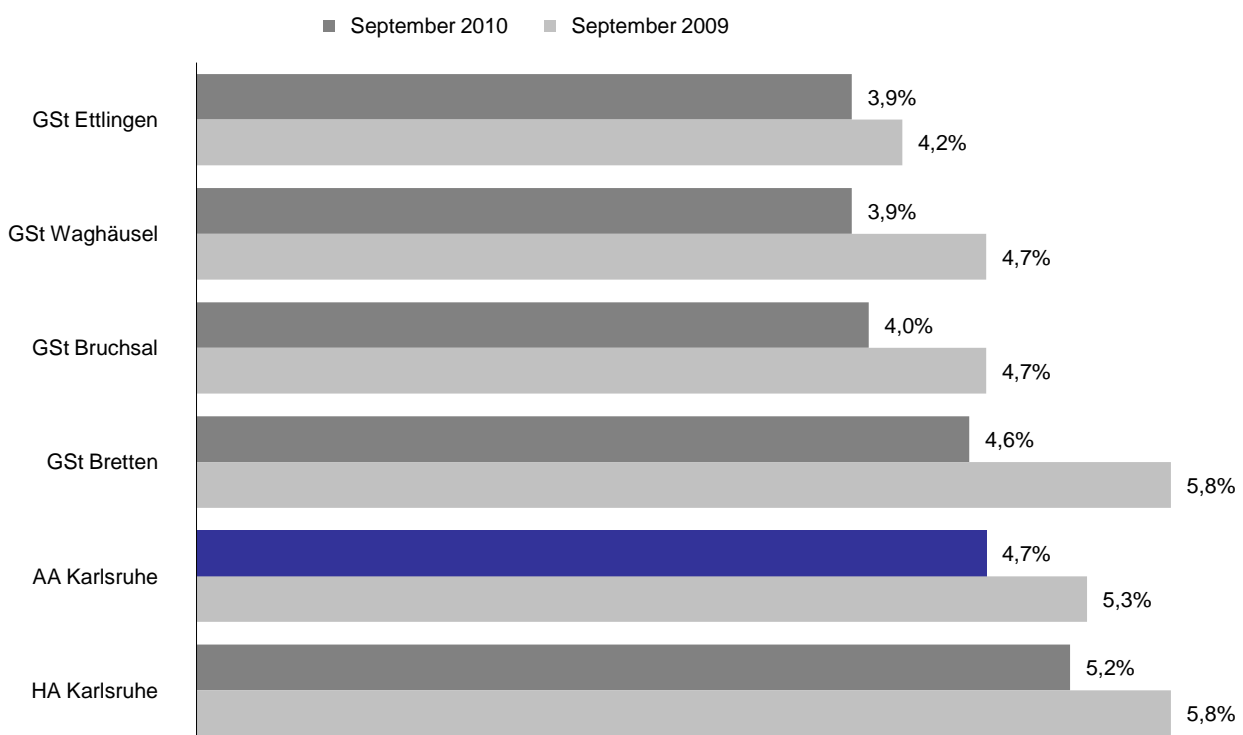
Im Agenturbezirk Karlsruhe stellt sich der Arbeitsmarkt im September recht unterschiedlich dar. Vergleichsweise günstig entwickelte sich die Arbeitslosigkeit in Bretten; dort sank der Bestand an Arbeitslosen gegenüber dem Vorjahresmonat um 21%. Dem gegenüber steht die Entwicklung in Ettlingen mit einer Abnahme von 6%.

Veränderung des Bestandes an Arbeitslosen gegenüber dem Vorjahresmonat



Dementsprechend änderten sich auch die Arbeitslosenquoten in den Dienststellen des Agenturbezirks. Die Spanne reichte im September von 3,9% in Ettlingen bis 5,2% in Karlsruhe.

Arbeitslosenquoten¹⁾ im Agenturbezirk aufsteigend sortiert



1) Arbeitslose bezogen auf alle zivilen Erwerbspersonen (abhängige zivile Erwerbspersonen plus Selbständige und mithelfende Familienangehörige).

Eckwerte des Arbeitsmarktes

Agentur für Arbeit Karlsruhe - Hauptagentur Karlsruhe

September 2010

Die Arbeitslosigkeit hat sich von August auf September um 600 auf 10.773 Personen verringert. Das waren 1.231 Arbeitslose weniger als vor einem Jahr. Die Arbeitslosenquote auf Basis aller zivilen Erwerbspersonen betrug im September 5,2%; vor einem Jahr belief sie sich auf 5,8%. Dabei meldeten sich 3.120 Personen (neu oder erneut) arbeitslos, 28 weniger als vor einem Jahr und gleichzeitig beendeten 3.716 Personen ihre Arbeitslosigkeit (+155). Seit Jahresbeginn gab es insgesamt 28.331 Arbeitslosmeldungen, das ist ein Plus von 1.743 im Vergleich zum Vorjahreszeitraum; dem gegenüber stehen 29.257 Abmeldungen von Arbeitslosen (+4.053).

Der Bestand an Arbeitsstellen ist im September um 87 Stellen auf 1.895 gestiegen; im Vergleich zum Vorjahresmonat gab es 572 Arbeitsstellen mehr. Arbeitgeber meldeten im September 946 neue Arbeitsstellen, 236 mehr als vor einem Jahr. Seit Januar gingen 6.847 Arbeitsstellen ein, gegenüber dem Vorjahreszeitraum ist das ein Zuwachs von 1.258.

Merkmale	Sep 2010	Aug 2010	Jul 2010	Veränderung gegenüber					
				Vormonat		Vorjahresmonat ¹⁾			
						Sep 2009		Aug 2009	Jul 2009
				absolut	in %	absolut	in %	in %	in %
Bestand an Arbeitssuchenden									
Insgesamt	20.567	21.069	21.209	-502	-2,4	-1.389	-6,3	-5,7	-3,6
Bestand an Arbeitslosen									
Insgesamt	10.773	11.373	10.858	-600	-5,3	-1.231	-10,3	-8,5	-8,5
52,7% Männer	5.679	6.003	5.839	-324	-5,4	-772	-12,0	-11,2	-10,5
47,3% Frauen	5.094	5.370	5.019	-276	-5,1	-459	-8,3	-5,4	-6,2
9,7% 15 bis unter 25 Jahre	1.042	1.273	1.037	-231	-18,1	-241	-18,8	-12,9	-15,8
2,0% dar. 15 bis unter 20 Jahre	217	270	161	-53	-19,6	-8	-3,6	-9,4	-17,4
27,3% 50 bis unter 65 Jahre	2.946	3.011	2.898	-65	-2,2	-49	-1,6	-0,2	-2,0
15,7% dar. 55 bis unter 65 Jahre	1.690	1.716	1.665	-26	-1,5	63	3,9	5,8	4,9
27,7% Langzeitarbeitslose	2.989	3.070	3.059	-81	-2,6	-2	-0,1	3,6	4,2
6,1% Schwerbehinderte	660	684	643	-24	-3,5	-20	-2,9	-0,4	-4,3
23,5% Ausländer	2.532	2.598	2.532	-66	-2,5	-210	-7,7	-7,3	-7,9
Zugang an Arbeitslosen²⁾									
Insgesamt	3.120	3.658	3.143	-538	-14,7	-28	-0,9	19,2	4,9
dar. aus Erwerbstätigkeit	1.169	1.315	1.177	-146	-11,1	-64	-5,2	7,7	-11,9
aus Ausbildung/sonst. Maßnahme	961	1.316	1.035	-355	-27,0	80	9,1	38,7	34,1
15 bis unter 25 Jahre	670	844	645	-174	-20,6	20	3,1	22,9	14,0
55 bis unter 65 Jahre	330	381	317	-51	-13,4	93	39,2	57,4	40,9
seit Jahresbeginn	28.331	25.211	21.553	x	x	1.743	6,6	7,6	5,8
Abgang an Arbeitslosen²⁾									
Insgesamt	3.716	3.146	3.219	570	18,1	155	4,4	25,3	10,1
dar. in Erwerbstätigkeit	1.334	1.176	1.239	158	13,4	138	11,5	34,4	11,2
in Ausbildung/sonst. Maßnahme	1.121	738	701	383	51,9	-15	-1,3	39,2	8,7
15 bis unter 25 Jahre	877	587	459	290	49,4	68	8,4	36,5	20,8
55 bis unter 65 Jahre	375	347	384	28	8,1	117	45,3	50,2	43,3
seit Jahresbeginn	29.257	25.541	22.395	x	x	4.053	16,1	18,0	17,0
Arbeitslosenquoten bezogen auf									
alle zivilen Erwerbspersonen	5,2	5,5	5,2	x	x	x	5,8	6,0	5,7
Männer	5,1	5,4	5,3	x	x	x	5,8	6,1	5,9
Frauen	5,2	5,5	5,1	x	x	x	5,7	5,8	5,5
15 bis unter 25 Jahre	4,6	5,6	4,6	x	x	x	5,6	6,4	5,4
15 bis unter 20 Jahre	3,7	4,6	2,7	x	x	x	3,6	4,7	3,1
50 bis unter 65 Jahre	5,5	5,7	5,5	x	x	x	5,8	5,9	5,8
55 bis unter 65 Jahre	5,7	5,8	5,6	x	x	x	5,7	5,6	5,5
Ausländer	10,9	11,2	10,9	x	x	x	12,0	12,2	12,0
abhängige zivile Erwerbspersonen	5,8	6,1	5,8	x	x	x	6,5	6,7	6,4
Gemeldete Arbeitsstellen									
Zugang	946	1.034	821	-88	-8,5	236	33,2	61,3	11,1
Zugang seit Jahresbeginn	6.847	5.901	4.867	x	x	1.258	22,5	20,9	14,8
Bestand	1.895	1.808	1.697	87	4,8	572	43,2	34,4	29,3

1) Bei den Arbeitslosenquoten werden die Vorjahreswerte ausgewiesen.

2) Zu- und Abgänge teilweise geschätzt; Fallzahlen der Kategorien Erwerbstätigkeit bzw. Ausbildung wurden der Rubrik Sonstiges/keine Angabe zugewiesen.

Eckwerte des Arbeitsmarktes im Rechtskreis SGB III

 Agentur für Arbeit Karlsruhe - Hauptagentur Karlsruhe
 September 2010

Die Arbeitslosigkeit hat sich im Rechtskreis SGB III von August auf September um 408 auf 3.955 Personen verringert. Das waren 1.073 Arbeitslose weniger als im Vorjahresmonat. Die anteilige SGB III-Arbeitslosenquote auf Basis aller zivilen Erwerbspersonen betrug im September 1,9%; vor einem Jahr belief sie sich auf 2,4%.

Dabei meldeten sich 1.367 Personen (neu oder erneut) arbeitslos, 260 weniger als vor einem Jahr. Gleichzeitig beendeten 1.673 Personen ihre Arbeitslosigkeit (-148). Seit Beginn des Jahres gab es 13.822 Arbeitslosmeldungen, das ist ein Minus von 906 im Vergleich zum Vorjahreszeitraum; dem stehen 13.531 Abmeldungen von Arbeitslosen gegenüber (+1.078).

Merkmale	Sep 2010	Aug 2010	Jul 2010	Veränderung gegenüber					
				Vormonat		Vorjahresmonat ¹⁾			
						Sep 2009		Aug 2009	Jul 2009
				absolut	in %	absolut	in %	in %	in %
Bestand an Arbeitssuchenden									
Insgesamt	7.374	7.851	7.950	-477	-6,1	-1.766	-19,3	-17,6	-14,7
Bestand an Arbeitslosen									
Insgesamt	3.955	4.363	4.017	-408	-9,4	-1.073	-21,3	-18,5	-19,0
51,9% Männer	2.051	2.263	2.114	-212	-9,4	-653	-24,1	-21,9	-23,2
48,1% Frauen	1.904	2.100	1.903	-196	-9,3	-420	-18,1	-14,4	-13,9
13,6% 15 bis unter 25 Jahre	538	707	556	-169	-23,9	-194	-26,5	-18,4	-24,3
1,4% dar. 15 bis unter 20 Jahre	56	96	53	-40	-41,7	-26	-31,7	-25,0	-36,9
32,5% 50 bis unter 65 Jahre	1.285	1.319	1.265	-34	-2,6	-68	-5,0	-4,8	-6,3
23,0% dar. 55 bis unter 65 Jahre	908	933	908	-25	-2,7	22	2,5	4,0	4,7
14,2% Langzeitarbeitslose	560	573	572	-13	-2,3	34	6,5	12,6	15,8
8,4% dar. 55 bis unter 65 Jahre	332	344	345	-12	-3,5	35	11,8	19,4	21,1
6,8% Schwerbehinderte	270	272	248	-2	-0,7	-5	-1,8	-2,9	-2,7
16,6% Ausländer	658	698	660	-40	-5,7	-180	-21,5	-21,6	-22,6
Zugang an Arbeitslosen									
Insgesamt	1.367	1.820	1.573	-453	-24,9	-260	-16,0	3,5	-9,8
dar. aus Erwerbstätigkeit	698	866	734	-168	-19,4	-146	-17,3	0,7	-21,1
aus Ausbildung/sonst. Maßnahme	384	672	560	-288	-42,9	-81	-17,4	11,3	2,0
15 bis unter 25 Jahre	310	492	412	-182	-37,0	-54	-14,8	17,4	4,8
55 bis unter 65 Jahre	169	201	161	-32	-15,9	36	27,1	38,6	19,3
seit Jahresbeginn	13.822	12.455	10.635	x	x	-906	-6,2	-4,9	-6,2
Abgang an Arbeitslosen									
Insgesamt	1.673	1.389	1.398	284	20,4	-148	-8,1	11,5	-4,0
dar. in Erwerbstätigkeit	763	666	645	97	14,6	12	1,6	31,4	4,9
in Ausbildung/sonst. Maßnahme	449	317	305	132	41,6	-145	-24,4	-3,4	-27,7
15 bis unter 25 Jahre	449	298	228	151	50,7	-7	-1,5	17,3	8,1
55 bis unter 65 Jahre	183	179	188	4	2,2	38	26,2	54,3	38,2
seit Jahresbeginn	13.531	11.858	10.469	x	x	1.078	8,7	11,5	11,5
Arbeitslosenquoten bezogen auf									
alle zivilen Erwerbspersonen	1,9	2,1	1,9	x	x	x	2,4	2,6	2,4
Männer	1,9	2,0	1,9	x	x	x	2,5	2,6	2,5
Frauen	1,9	2,1	1,9	x	x	x	2,4	2,5	2,3
15 bis unter 25 Jahre	2,4	3,1	2,5	x	x	x	3,2	3,8	3,2
15 bis unter 20 Jahre	0,9	1,6	0,9	x	x	x	1,3	2,0	1,3
50 bis unter 65 Jahre	2,4	2,5	2,4	x	x	x	2,6	2,7	2,6
55 bis unter 65 Jahre	3,1	3,1	3,1	x	x	x	3,1	3,1	3,0
Ausländer	2,8	3,0	2,8	x	x	x	3,7	3,9	3,7
abhängige zivile Erwerbspersonen	2,1	2,3	2,1	x	x	x	2,7	2,9	2,7

1) Bei den Arbeitslosenquoten werden die Vorjahreswerte ausgewiesen.

Die Differenzierung nach Rechtskreisen basiert auf anteiligen Quoten der Arbeitslosen in den beiden Rechtskreisen, d.h. die Basis ist jeweils gleich und in der Summe ergibt sich die Arbeitslosenquote insgesamt. Abweichungen in der Summe sind rundungsbedingt.

Eckwerte des Arbeitsmarktes im Rechtskreis SGB II

Agentur für Arbeit Karlsruhe - Hauptagentur Karlsruhe

September 2010

Die Arbeitslosigkeit hat sich im Rechtskreis SGB II von August auf September um 192 auf 6.818 Personen verringert. Das waren 158 Arbeitslose weniger als vor einem Jahr. Die anteilige SGB II-Arbeitslosenquote auf Basis aller zivilen Erwerbspersonen betrug im September 3,3%; vor einem Jahr belief sie sich auf 3,4%.

Dabei meldeten sich 1.753 Personen (neu oder erneut) arbeitslos, 232 mehr als vor einem Jahr. Gleichzeitig beendeten 2.043 Personen ihre Arbeitslosigkeit, 303 mehr als vor einem Jahr. Seit Beginn des Jahres gab es 14.509 Arbeitslosmeldungen, das ist ein Plus von 2.649 im Vergleich zum Vorjahreszeitraum; dem stehen 15.726 Abmeldungen von Arbeitslosen gegenüber (+2.975).

Merkmale	Sep 2010	Aug 2010	Jul 2010	Veränderung gegenüber					
				Vormonat		Vorjahresmonat ¹⁾			
						Sep 2009		Aug 2009	Jul 2009
				absolut	in %	absolut	in %	in %	in %
Bestand an Arbeitssuchenden									
Insgesamt	13.193	13.218	13.259	-25	-0,2	377	2,9	3,2	4,6
Bestand an Arbeitslosen									
Insgesamt	6.818	7.010	6.841	-192	-2,7	-158	-2,3	-1,0	-1,0
53,2% Männer	3.628	3.740	3.725	-112	-3,0	-119	-3,2	-3,1	-1,2
46,8% Frauen	3.190	3.270	3.116	-80	-2,4	-39	-1,2	1,5	-0,7
7,4% 15 bis unter 25 Jahre	504	566	481	-62	-11,0	-47	-8,5	-5,0	-3,2
2,4% dar. 15 bis unter 20 Jahre	161	174	108	-13	-7,5	18	12,6	2,4	-2,7
24,4% 50 bis unter 65 Jahre	1.661	1.692	1.633	-31	-1,8	19	1,2	3,7	1,7
11,5% dar. 55 bis unter 65 Jahre	782	783	757	-1	-0,1	41	5,5	8,0	5,1
35,6% Langzeitarbeitslose	2.429	2.497	2.487	-68	-2,7	-36	-1,5	1,8	1,8
5,0% dar. 55 bis unter 65 Jahre	340	357	357	-17	-4,8	-14	-4,0	2,9	-0,8
5,7% Schwerbehinderte	390	412	395	-22	-5,3	-15	-3,7	1,2	-5,3
27,5% Ausländer	1.874	1.900	1.872	-26	-1,4	-30	-1,6	-0,7	-1,2
Zugang an Arbeitslosen²⁾									
Insgesamt	1.753	1.838	1.570	-85	-4,6	232	15,3	40,4	25,4
dar. aus Erwerbstätigkeit	471	449	443	22	4,9	82	21,1	24,4	9,1
aus Ausbildung/sonst. Maßnahme	577	644	475	-67	-10,4	161	38,7	86,7	113,0
15 bis unter 25 Jahre	360	352	233	8	2,3	74	25,9	31,3	34,7
55 bis unter 65 Jahre	161	180	156	-19	-10,6	57	54,8	85,6	73,3
seit Jahresbeginn	14.509	12.756	10.918	x	x	2.649	22,3	23,4	20,9
Abgang an Arbeitslosen²⁾									
Insgesamt	2.043	1.757	1.821	286	16,3	303	17,4	39,0	24,2
dar. in Erwerbstätigkeit	571	510	594	61	12,0	126	28,3	38,6	19,0
in Ausbildung/sonst. Maßnahme	672	421	396	251	59,6	130	24,0	108,4	77,6
15 bis unter 25 Jahre	428	289	231	139	48,1	75	21,2	64,2	36,7
55 bis unter 65 Jahre	192	168	196	24	14,3	79	69,9	46,1	48,5
seit Jahresbeginn	15.726	13.683	11.926	x	x	2.975	23,3	24,3	22,4
Arbeitslosenquoten bezogen auf									
alle zivilen Erwerbspersonen	3,3	3,4	3,3	x	x	x	3,4	3,4	3,3
Männer	3,3	3,4	3,4	x	x	x	3,4	3,5	3,4
Frauen	3,3	3,3	3,2	x	x	x	3,3	3,3	3,2
15 bis unter 25 Jahre	2,2	2,5	2,1	x	x	x	2,4	2,6	2,2
15 bis unter 20 Jahre	2,7	2,9	1,8	x	x	x	2,3	2,7	1,8
50 bis unter 65 Jahre	3,1	3,2	3,1	x	x	x	3,2	3,2	3,1
55 bis unter 65 Jahre	2,6	2,6	2,6	x	x	x	2,6	2,5	2,5
Ausländer	8,1	8,2	8,1	x	x	x	8,3	8,4	8,3
abhängige zivile Erwerbspersonen	3,6	3,7	3,7	x	x	x	3,8	3,8	3,7

1) Bei den Arbeitslosenquoten werden die Vorjahreswerte ausgewiesen.

Die Differenzierung nach Rechtskreisen basiert auf anteiligen Quoten der Arbeitslosen in den beiden Rechtskreisen, d.h. die Basis ist jeweils gleich und in der Summe ergibt sich die Arbeitslosenquote insgesamt. Abweichungen in der Summe sind rundungsbedingt.

2) Zu- und Abgänge teilweise geschätzt; Fallzahlen der Kategorien Erwerbstätigkeit bzw. Ausbildung wurden der Rubrik Sonstiges/keine Angabe zugewiesen.

Eckwerte des Arbeitsmarktes

 Agentur für Arbeit Karlsruhe - Geschäftsstelle Bretten
 September 2010

Die Arbeitslosigkeit hat sich von August auf September um 125 auf 1.231 Personen verringert. Das waren 334 Arbeitslose weniger als vor einem Jahr. Die Arbeitslosenquote auf Basis aller zivilen Erwerbspersonen betrug im September 4,6%; vor einem Jahr belief sie sich auf 5,8%. Dabei meldeten sich 315 Personen (neu oder erneut) arbeitslos, 63 weniger als vor einem Jahr und gleichzeitig beendeten 438 Personen ihre Arbeitslosigkeit (+38). Seit Jahresbeginn gab es insgesamt 2.931 Arbeitslosmeldungen, das ist ein Minus von 287 im Vergleich zum Vorjahreszeitraum; dem gegenüber stehen 3.095 Abmeldungen von Arbeitslosen (+316).

Der Bestand an Arbeitsstellen ist im September geringfügig gesunken, und zwar um 1 auf 225; im Vergleich zum Vorjahresmonat gab es 94 Arbeitsstellen mehr. Arbeitgeber meldeten im September 100 neue Arbeitsstellen, 33 mehr als vor einem Jahr. Seit Januar gingen 767 Arbeitsstellen ein, gegenüber dem Vorjahreszeitraum ist das ein Zuwachs von 231.

Merkmale	Sep 2010	Aug 2010	Jul 2010	Veränderung gegenüber					
				Vormonat		Vorjahresmonat ¹⁾			
						Sep 2009		Aug 2009	Jul 2009
				absolut	in %	absolut	in %	in %	in %
Bestand an Arbeitssuchenden									
Insgesamt	2.170	2.301	2.327	-131	-5,7	-262	-10,8	-6,4	-6,2
Bestand an Arbeitslosen									
Insgesamt	1.231	1.356	1.326	-125	-9,2	-334	-21,3	-14,3	-13,4
51,7% Männer	637	677	678	-40	-5,9	-200	-23,9	-19,8	-18,4
48,3% Frauen	594	679	648	-85	-12,5	-134	-18,4	-8,0	-7,4
10,2% 15 bis unter 25 Jahre	126	174	142	-48	-27,6	-85	-40,3	-32,3	-40,1
1,6% dar. 15 bis unter 20 Jahre	20	33	17	-13	-39,4	-7	-25,9	-19,5	-51,4
28,8% 50 bis unter 65 Jahre	355	368	377	-13	-3,5	-15	-4,1	8,2	9,9
17,6% dar. 55 bis unter 65 Jahre	217	222	222	-5	-2,3	5	2,4	9,9	8,3
31,5% Langzeitarbeitslose	388	394	388	-6	-1,5	74	23,6	33,6	28,9
8,3% Schwerbehinderte	102	111	112	-9	-8,1	9	9,7	19,4	17,9
29,3% Ausländer	361	384	379	-23	-6,0	-115	-24,2	-17,8	-19,2
Zugang an Arbeitslosen²⁾									
Insgesamt	315	343	334	-28	-8,2	-63	-16,7	-5,0	4,4
dar. aus Erwerbstätigkeit	118	109	121	9	8,3	-69	-36,9	-30,1	-17,7
aus Ausbildung/sonst. Maßnahme	87	113	111	-26	-23,0	22	33,8	5,6	54,2
15 bis unter 25 Jahre	81	93	75	-12	-12,9	2	2,5	9,4	-8,5
55 bis unter 65 Jahre	31	34	41	-3	-8,8	-13	-29,5	6,3	32,3
seit Jahresbeginn	2.931	2.616	2.273	x	x	-287	-8,9	-7,9	-8,3
Abgang an Arbeitslosen²⁾									
Insgesamt	438	309	346	129	41,7	38	9,5	1,6	10,2
dar. in Erwerbstätigkeit	152	117	132	35	29,9	22	16,9	23,2	-5,7
in Ausbildung/sonst. Maßnahme	124	56	72	68	121,4	-6	-4,6	7,7	75,6
15 bis unter 25 Jahre	129	57	62	72	126,3	8	6,6	-5,0	12,7
55 bis unter 65 Jahre	38	35	37	3	8,6	3	8,6	-2,8	19,4
seit Jahresbeginn	3.095	2.657	2.348	x	x	316	11,4	11,7	13,2
Arbeitslosenquoten bezogen auf									
alle zivilen Erwerbspersonen	4,6	5,0	4,9	x	x	x	5,8	5,9	5,7
Männer	4,4	4,7	4,7	x	x	x	5,8	5,8	5,7
Frauen	4,8	5,5	5,2	x	x	x	5,9	6,0	5,6
15 bis unter 25 Jahre	3,8	5,3	4,3	x	x	x	6,3	7,7	7,1
15 bis unter 20 Jahre	1,8	3,0	1,5	x	x	x	2,3	3,5	3,0
50 bis unter 65 Jahre	5,1	5,2	5,4	x	x	x	5,5	5,0	5,1
55 bis unter 65 Jahre	5,6	5,8	5,8	x	x	x	5,8	5,5	5,6
Ausländer	10,5	11,2	11,0	x	x	x	14,0	13,8	13,8
abhängige zivile Erwerbspersonen	5,1	5,6	5,5	x	x	x	6,5	6,6	6,4
Gemeldete Arbeitsstellen									
Zugang	100	104	118	-4	-3,8	33	49,3	44,4	55,3
Zugang seit Jahresbeginn	767	667	563	x	x	231	43,1	42,2	41,8
Bestand	225	226	182	-1	-0,4	94	71,8	93,2	28,2

1) Bei den Arbeitslosenquoten werden die Vorjahreswerte ausgewiesen.

2) Zu- und Abgänge teilweise geschätzt; Fallzahlen der Kategorien Erwerbstätigkeit bzw. Ausbildung wurden der Rubrik Sonstiges/keine Angabe zugewiesen.

Eckwerte des Arbeitsmarktes im Rechtskreis SGB III

 Agentur für Arbeit Karlsruhe - Geschäftsstelle Bretten
 September 2010

Die Arbeitslosigkeit hat sich im Rechtskreis SGB III von August auf September um 94 auf 582 Personen verringert. Das waren 255 Arbeitslose weniger als im Vorjahresmonat. Die anteilige SGB III-Arbeitslosenquote auf Basis aller zivilen Erwerbspersonen betrug im September 2,2%; vor einem Jahr belief sie sich auf 3,1%.

Dabei meldeten sich 187 Personen (neu oder erneut) arbeitslos, 72 weniger als vor einem Jahr. Gleichzeitig beendeten 274 Personen ihre Arbeitslosigkeit (-5). Seit Beginn des Jahres gab es 1.890 Arbeitslosmeldungen, das ist ein Minus von 296 im Vergleich zum Vorjahreszeitraum; dem stehen 1.913 Abmeldungen von Arbeitslosen gegenüber (+176).

Merkmale	Sep 2010	Aug 2010	Jul 2010	Veränderung gegenüber					
				Vormonat		Vorjahresmonat ¹⁾			
						Sep 2009		Aug 2009	Jul 2009
				absolut	in %	absolut	in %	in %	in %
Bestand an Arbeitssuchenden									
Insgesamt	1.128	1.216	1.231	-88	-7,2	-208	-15,6	-10,0	-11,6
Bestand an Arbeitslosen									
Insgesamt	582	676	635	-94	-13,9	-255	-30,5	-22,5	-24,0
52,2% Männer	304	341	336	-37	-10,9	-159	-34,3	-28,7	-29,0
47,8% Frauen	278	335	299	-57	-17,0	-96	-25,7	-15,0	-17,6
13,2% 15 bis unter 25 Jahre	77	117	87	-40	-34,2	-55	-41,7	-34,3	-46,3
0,9% dar. 15 bis unter 20 Jahre	5	16	5	-11	-68,8	-3	-37,5	-15,8	-61,5
38,5% 50 bis unter 65 Jahre	224	235	239	-11	-4,7	-6	-2,6	14,1	15,5
28,0% dar. 55 bis unter 65 Jahre	163	166	166	-3	-1,8	18	12,4	23,0	22,1
17,4% Langzeitarbeitslose	101	96	85	5	5,2	36	55,4	71,4	49,1
10,1% dar. 55 bis unter 65 Jahre	59	53	49	6	11,3	20	51,3	60,6	32,4
11,0% Schwerbehinderte	64	70	69	-6	-8,6	8	14,3	27,3	27,8
20,8% Ausländer	121	138	121	-17	-12,3	-64	-34,6	-27,0	-37,3
Zugang an Arbeitslosen									
Insgesamt	187	243	231	-56	-23,0	-72	-27,8	-5,4	-0,9
dar. aus Erwerbstätigkeit	88	90	91	-2	-2,2	-69	-43,9	-30,2	-25,4
aus Ausbildung/sonst. Maßnahme	43	90	90	-47	-52,2	7	19,4	5,9	42,9
15 bis unter 25 Jahre	44	73	63	-29	-39,7	-8	-15,4	4,3	-4,5
55 bis unter 65 Jahre	25	31	37	-6	-19,4	-9	-26,5	40,9	85,0
seit Jahresbeginn	1.890	1.703	1.460	x	x	-296	-13,5	-11,6	-12,6
Abgang an Arbeitslosen									
Insgesamt	274	193	191	81	42,0	-5	-1,8	-3,5	-0,5
dar. in Erwerbstätigkeit	95	75	77	20	26,7	-7	-6,9	8,7	-24,5
in Ausbildung/sonst. Maßnahme	92	40	51	52	130,0	-9	-8,9	14,3	104,0
15 bis unter 25 Jahre	84	38	35	46	121,1	-9	-9,7	-17,4	-10,3
55 bis unter 65 Jahre	27	30	27	-3	-10,0	3	12,5	36,4	28,6
seit Jahresbeginn	1.913	1.639	1.446	x	x	176	10,1	12,4	14,9
Arbeitslosenquoten bezogen auf									
alle zivilen Erwerbspersonen	2,2	2,5	2,4	x	x	x	3,1	3,2	3,1
Männer	2,1	2,3	2,3	x	x	x	3,2	3,3	3,3
Frauen	2,2	2,7	2,4	x	x	x	3,0	3,2	2,9
15 bis unter 25 Jahre	2,3	3,5	2,6	x	x	x	3,9	5,3	4,8
15 bis unter 20 Jahre	0,4	1,4	0,4	x	x	x	0,7	1,6	1,1
50 bis unter 65 Jahre	3,2	3,3	3,4	x	x	x	3,4	3,1	3,1
55 bis unter 65 Jahre	4,2	4,3	4,3	x	x	x	4,0	3,7	3,7
Ausländer	3,5	4,0	3,5	x	x	x	5,5	5,6	5,7
abhängige zivile Erwerbspersonen	2,4	2,8	2,6	x	x	x	3,5	3,6	3,5

1) Bei den Arbeitslosenquoten werden die Vorjahreswerte ausgewiesen.

Die Differenzierung nach Rechtskreisen basiert auf anteiligen Quoten der Arbeitslosen in den beiden Rechtskreisen, d.h. die Basis ist jeweils gleich und in der Summe ergibt sich die Arbeitslosenquote insgesamt. Abweichungen in der Summe sind rundungsbedingt.

Eckwerte des Arbeitsmarktes im Rechtskreis SGB II

Agentur für Arbeit Karlsruhe - Geschäftsstelle Bretten

September 2010

Die Arbeitslosigkeit hat sich im Rechtskreis SGB II von August auf September um 31 auf 649 Personen verringert. Das waren 79 Arbeitslose weniger als vor einem Jahr. Die anteilige SGB II-Arbeitslosenquote auf Basis aller zivilen Erwerbspersonen betrug im September 2,4%; vor einem Jahr belief sie sich auf 2,7%.

Dabei meldeten sich 128 Personen (neu oder erneut) arbeitslos, 9 mehr als vor einem Jahr. Gleichzeitig beendeten 164 Personen ihre Arbeitslosigkeit, 43 mehr als vor einem Jahr. Seit Beginn des Jahres gab es 1.041 Arbeitslosmeldungen, das ist ein Plus von 9 im Vergleich zum Vorjahreszeitraum; dem stehen 1.182 Abmeldungen von Arbeitslosen gegenüber (+140).

Merkmale	Sep 2010	Aug 2010	Jul 2010	Veränderung gegenüber					
				Vormonat		Vorjahresmonat ¹⁾			
						Sep 2009		Aug 2009	Jul 2009
				absolut	in %	absolut	in %	in %	in %
Bestand an Arbeitssuchenden									
Insgesamt	1.042	1.085	1.096	-43	-4,0	-54	-4,9	-2,1	0,7
Bestand an Arbeitslosen									
Insgesamt	649	680	691	-31	-4,6	-79	-10,9	-4,2	-0,6
51,3% Männer	333	336	342	-3	-0,9	-41	-11,0	-8,2	-4,5
48,7% Frauen	316	344	349	-28	-8,1	-38	-10,7	-	3,6
7,6% 15 bis unter 25 Jahre	49	57	55	-8	-14,0	-30	-38,0	-27,8	-26,7
2,3% dar. 15 bis unter 20 Jahre	15	17	12	-2	-11,8	-4	-21,1	-22,7	-45,5
20,2% 50 bis unter 65 Jahre	131	133	138	-2	-1,5	-9	-6,4	-0,7	1,5
8,3% dar. 55 bis unter 65 Jahre	54	56	56	-2	-3,6	-13	-19,4	-16,4	-18,8
44,2% Langzeitarbeitslose	287	298	303	-11	-3,7	38	15,3	24,7	24,2
5,1% dar. 55 bis unter 65 Jahre	33	35	35	-2	-5,7	5	17,9	12,9	-2,8
5,9% Schwerbehinderte	38	41	43	-3	-7,3	1	2,7	7,9	4,9
37,0% Ausländer	240	246	258	-6	-2,4	-51	-17,5	-11,5	-6,5
Zugang an Arbeitslosen²⁾									
Insgesamt	128	100	103	28	28,0	9	7,6	-3,8	18,4
dar. aus Erwerbstätigkeit	30	19	30	11	57,9	-	-	-29,6	20,0
aus Ausbildung/sonst. Maßnahme	44	23	21	21	91,3	15	51,7	4,5	133,3
15 bis unter 25 Jahre	37	20	12	17	85,0	10	37,0	33,3	-25,0
55 bis unter 65 Jahre	6	3	4	3	100,0	-4	-40,0	-70,0	-63,6
seit Jahresbeginn	1.041	913	813	x	x	9	0,9	-	0,5
Abgang an Arbeitslosen²⁾									
Insgesamt	164	116	155	48	41,4	43	35,5	11,5	27,0
dar. in Erwerbstätigkeit	57	42	55	15	35,7	29	103,6	61,5	44,7
in Ausbildung/sonst. Maßnahme	32	16	21	16	100,0	3	10,3	-5,9	31,3
15 bis unter 25 Jahre	45	19	27	26	136,8	17	60,7	35,7	68,8
55 bis unter 65 Jahre	11	5	10	6	120,0	-	-	-64,3	-
seit Jahresbeginn	1.182	1.018	902	x	x	140	13,4	10,5	10,4
Arbeitslosenquoten bezogen auf									
alle zivilen Erwerbspersonen	2,4	2,5	2,6	x	x	x	2,7	2,6	2,6
Männer	2,3	2,3	2,4	x	x	x	2,6	2,5	2,5
Frauen	2,5	2,8	2,8	x	x	x	2,9	2,8	2,7
15 bis unter 25 Jahre	1,5	1,7	1,7	x	x	x	2,4	2,4	2,2
15 bis unter 20 Jahre	1,3	1,5	1,1	x	x	x	1,6	1,9	1,9
50 bis unter 65 Jahre	1,9	1,9	2,0	x	x	x	2,1	2,0	2,0
55 bis unter 65 Jahre	1,4	1,5	1,5	x	x	x	1,8	1,8	1,9
Ausländer	7,0	7,2	7,5	x	x	x	8,6	8,2	8,1
abhängige zivile Erwerbspersonen	2,7	2,8	2,9	x	x	x	3,0	3,0	2,9

1) Bei den Arbeitslosenquoten werden die Vorjahreswerte ausgewiesen.

© Statistik der Bundesagentur für Arbeit

Die Differenzierung nach Rechtskreisen basiert auf anteiligen Quoten der Arbeitslosen in den beiden Rechtskreisen, d.h. die Basis ist jeweils gleich und in der Summe ergibt sich die Arbeitslosenquote insgesamt. Abweichungen in der Summe sind rundungsbedingt.

2) Zu- und Abgänge teilweise geschätzt; Fallzahlen der Kategorien Erwerbstätigkeit bzw. Ausbildung wurden der Rubrik Sonstiges/keine Angabe zugewiesen.

Eckwerte des Arbeitsmarktes

Agentur für Arbeit Karlsruhe - Geschäftsstelle Bruchsal

September 2010

Die Arbeitslosigkeit hat sich von August auf September um 204 auf 2.570 Personen verringert. Das waren 409 Arbeitslose weniger als vor einem Jahr. Die Arbeitslosenquote auf Basis aller zivilen Erwerbspersonen betrug im September 4,0%; vor einem Jahr belief sie sich auf 4,7%. Dabei meldeten sich 741 Personen (neu oder erneut) arbeitslos, 109 weniger als vor einem Jahr und gleichzeitig beendeten 942 Personen ihre Arbeitslosigkeit (+10). Seit Jahresbeginn gab es insgesamt 6.832 Arbeitslosmeldungen, das ist ein Minus von 692 im Vergleich zum Vorjahreszeitraum; dem gegenüber stehen 7.145 Abmeldungen von Arbeitslosen (+289).

Der Bestand an Arbeitsstellen ist im September um 33 Stellen auf 468 gestiegen; im Vergleich zum Vorjahresmonat gab es 182 Arbeitsstellen mehr. Arbeitgeber meldeten im September 260 neue Arbeitsstellen, 88 mehr als vor einem Jahr. Seit Januar gingen 1.985 Arbeitsstellen ein, gegenüber dem Vorjahreszeitraum ist das ein Zuwachs von 633.

Merkmale	Sep 2010	Aug 2010	Jul 2010	Veränderung gegenüber					
				Vormonat		Vorjahresmonat ¹⁾			
						Sep 2009		Aug 2009	Jul 2009
				absolut	in %	absolut	in %	in %	in %
Bestand an Arbeitssuchenden									
Insgesamt	5.082	5.340	5.414	-258	-4,8	-520	-9,3	-6,0	-3,0
Bestand an Arbeitslosen									
Insgesamt	2.570	2.774	2.708	-204	-7,4	-409	-13,7	-9,6	-7,6
52,1% Männer	1.339	1.441	1.449	-102	-7,1	-304	-18,5	-15,2	-11,8
47,9% Frauen	1.231	1.333	1.259	-102	-7,7	-105	-7,9	-2,6	-2,2
10,7% 15 bis unter 25 Jahre	276	401	368	-125	-31,2	-205	-42,6	-28,3	-19,7
2,1% dar. 15 bis unter 20 Jahre	55	76	62	-21	-27,6	-22	-28,6	-7,3	5,1
29,9% 50 bis unter 65 Jahre	768	786	768	-18	-2,3	24	3,2	7,8	3,2
17,4% dar. 55 bis unter 65 Jahre	448	458	461	-10	-2,2	23	5,4	10,4	10,3
25,4% Langzeitarbeitslose	654	655	663	-1	-0,2	188	40,3	49,5	52,8
7,9% Schwerbehinderte	202	206	204	-4	-1,9	-5	-2,4	6,7	9,1
21,1% Ausländer	543	563	550	-20	-3,6	-28	-4,9	-2,4	-
Zugang an Arbeitslosen²⁾									
Insgesamt	741	812	781	-71	-8,7	-109	-12,8	-7,2	-7,9
dar. aus Erwerbstätigkeit	314	339	293	-25	-7,4	-48	-13,3	-6,9	-22,9
aus Ausbildung/sonst. Maßnahme	184	248	210	-64	-25,8	-6	-3,2	3,8	7,7
15 bis unter 25 Jahre	194	201	172	-7	-3,5	-10	-4,9	-14,1	-15,7
55 bis unter 65 Jahre	56	72	84	-16	-22,2	-35	-38,5	9,1	21,7
seit Jahresbeginn	6.832	6.091	5.279	x	x	-692	-9,2	-8,7	-9,0
Abgang an Arbeitslosen²⁾									
Insgesamt	942	748	764	194	25,9	10	1,1	1,2	-13,0
dar. in Erwerbstätigkeit	365	324	297	41	12,7	18	5,2	5,9	-13,7
in Ausbildung/sonst. Maßnahme	306	123	135	183	148,8	12	4,1	6,0	-34,8
15 bis unter 25 Jahre	307	164	99	143	87,2	32	11,6	26,2	-30,8
55 bis unter 65 Jahre	78	80	96	-2	-2,5	-4	-4,9	-	20,0
seit Jahresbeginn	7.145	6.203	5.455	x	x	289	4,2	4,7	5,2
Arbeitslosenquoten bezogen auf									
alle zivilen Erwerbspersonen	4,0	4,4	4,3	x	x	x	4,7	4,8	4,6
Männer	3,9	4,2	4,2	x	x	x	4,8	4,9	4,8
Frauen	4,2	4,5	4,3	x	x	x	4,6	4,7	4,4
15 bis unter 25 Jahre	3,6	5,3	4,9	x	x	x	6,1	7,1	5,8
15 bis unter 20 Jahre	2,2	3,1	2,5	x	x	x	2,9	3,1	2,2
50 bis unter 65 Jahre	4,6	4,7	4,6	x	x	x	4,7	4,6	4,7
55 bis unter 65 Jahre	5,0	5,2	5,2	x	x	x	5,1	5,0	5,0
Ausländer	10,2	10,5	10,3	x	x	x	10,8	10,9	10,4
abhängige zivile Erwerbspersonen	4,5	4,9	4,7	x	x	x	5,2	5,4	5,1
Gemeldete Arbeitsstellen									
Zugang	260	246	265	14	5,7	88	51,2	78,3	20,5
Zugang seit Jahresbeginn	1.985	1.725	1.479	x	x	633	46,8	46,2	41,9
Bestand	468	435	435	33	7,6	182	63,6	59,9	48,0

1) Bei den Arbeitslosenquoten werden die Vorjahreswerte ausgewiesen.

2) Zu- und Abgänge teilweise geschätzt; Fallzahlen der Kategorien Erwerbstätigkeit bzw. Ausbildung wurden der Rubrik Sonstiges/keine Angabe zugewiesen.

Eckwerte des Arbeitsmarktes im Rechtskreis SGB III

Agentur für Arbeit Karlsruhe - Geschäftsstelle Bruchsal

September 2010

Die Arbeitslosigkeit hat sich im Rechtskreis SGB III von August auf September um 195 auf 1.147 Personen verringert. Das waren 526 Arbeitslose weniger als im Vorjahresmonat. Die anteilige SGB III-Arbeitslosenquote auf Basis aller zivilen Erwerbspersonen betrug im September 1,8%; vor einem Jahr belief sie sich auf 2,6%.

Dabei meldeten sich 433 Personen (neu oder erneut) arbeitslos, 114 weniger als vor einem Jahr. Gleichzeitig beendeten 592 Personen ihre Arbeitslosigkeit (-49). Seit Beginn des Jahres gab es 4.211 Arbeitslosmeldungen, das ist ein Minus von 764 im Vergleich zum Vorjahreszeitraum; dem stehen 4.360 Abmeldungen von Arbeitslosen gegenüber (+77).

Merkmale	Sep 2010	Aug 2010	Jul 2010	Veränderung gegenüber					
				Vormonat		Vorjahresmonat ¹⁾			
						Sep 2009		Aug 2009	Jul 2009
				absolut	in %	absolut	in %	in %	in %
Bestand an Arbeitssuchenden									
Insgesamt	2.327	2.564	2.617	-237	-9,2	-626	-21,2	-16,3	-13,6
Bestand an Arbeitslosen									
Insgesamt	1.147	1.342	1.287	-195	-14,5	-526	-31,4	-25,6	-23,7
52,0% Männer	596	696	698	-100	-14,4	-333	-35,8	-32,2	-27,6
48,0% Frauen	551	646	589	-95	-14,7	-193	-25,9	-17,0	-18,4
10,7% 15 bis unter 25 Jahre	123	243	218	-120	-49,4	-202	-62,2	-40,9	-33,7
1,5% dar. 15 bis unter 20 Jahre	17	43	30	-26	-60,5	-17	-50,0	-6,5	7,1
41,0% 50 bis unter 65 Jahre	470	490	480	-20	-4,1	-4	-0,8	2,9	2,3
27,5% dar. 55 bis unter 65 Jahre	315	322	320	-7	-2,2	22	7,5	11,4	10,0
16,7% Langzeitarbeitslose	192	191	192	1	0,5	32	20,0	25,7	23,1
10,4% dar. 55 bis unter 65 Jahre	119	118	118	1	0,8	31	35,2	42,2	38,8
11,5% Schwerbehinderte	132	139	132	-7	-5,0	2	1,5	15,8	16,8
12,3% Ausländer	141	158	154	-17	-10,8	-91	-39,2	-32,8	-33,6
Zugang an Arbeitslosen									
Insgesamt	433	486	494	-53	-10,9	-114	-20,8	-19,7	-15,6
dar. aus Erwerbstätigkeit	224	220	215	4	1,8	-55	-19,7	-25,4	-28,3
aus Ausbildung/sonst. Maßnahme	100	181	167	-81	-44,8	-24	-19,4	-7,7	-1,8
15 bis unter 25 Jahre	108	141	127	-33	-23,4	-22	-16,9	-28,4	-22,6
55 bis unter 65 Jahre	40	49	55	-9	-18,4	-24	-37,5	11,4	25,0
seit Jahresbeginn	4.211	3.778	3.292	x	x	-764	-15,4	-14,7	-13,9
Abgang an Arbeitslosen									
Insgesamt	592	426	441	166	39,0	-49	-7,6	-5,5	-14,4
dar. in Erwerbstätigkeit	236	199	183	37	18,6	-1	-0,4	0,5	-13,3
in Ausbildung/sonst. Maßnahme	206	87	105	119	136,8	-24	-10,4	-	-25,0
15 bis unter 25 Jahre	212	114	68	98	86,0	7	3,4	11,8	-29,9
55 bis unter 65 Jahre	50	49	59	1	2,0	-8	-13,8	-2,0	31,1
seit Jahresbeginn	4.360	3.768	3.342	x	x	77	1,8	3,5	4,7
Arbeitslosenquoten bezogen auf									
alle zivilen Erwerbspersonen	1,8	2,1	2,0	x	x	x	2,6	2,8	2,6
Männer	1,7	2,0	2,0	x	x	x	2,7	3,0	2,8
Frauen	1,9	2,2	2,0	x	x	x	2,5	2,7	2,5
15 bis unter 25 Jahre	1,6	3,2	2,9	x	x	x	4,1	5,2	4,2
15 bis unter 20 Jahre	0,7	1,7	1,2	x	x	x	1,3	1,7	1,1
50 bis unter 65 Jahre	2,8	3,0	2,9	x	x	x	3,0	3,0	3,0
55 bis unter 65 Jahre	3,5	3,6	3,6	x	x	x	3,5	3,5	3,5
Ausländer	2,6	3,0	2,9	x	x	x	4,4	4,4	4,4
abhängige zivile Erwerbspersonen	2,0	2,4	2,3	x	x	x	2,9	3,2	3,0

1) Bei den Arbeitslosenquoten werden die Vorjahreswerte ausgewiesen.

Die Differenzierung nach Rechtskreisen basiert auf anteiligen Quoten der Arbeitslosen in den beiden Rechtskreisen, d.h. die Basis ist jeweils gleich und in der Summe ergibt sich die Arbeitslosenquote insgesamt. Abweichungen in der Summe sind rundungsbedingt.

Eckwerte des Arbeitsmarktes im Rechtskreis SGB II

 Agentur für Arbeit Karlsruhe - Geschäftsstelle Bruchsal
 September 2010

Die Arbeitslosigkeit hat sich im Rechtskreis SGB II von August auf September um 9 auf 1.423 Personen verringert. Das waren 117 Arbeitslose mehr als vor einem Jahr. Die anteilige SGB II-Arbeitslosenquote auf Basis aller zivilen Erwerbspersonen betrug im September 2,2%; vor einem Jahr belief sie sich auf 2,0%.

Dabei meldeten sich 308 Personen (neu oder erneut) arbeitslos, 5 mehr als vor einem Jahr. Gleichzeitig beendeten 350 Personen ihre Arbeitslosigkeit, 59 mehr als vor einem Jahr. Seit Beginn des Jahres gab es 2.621 Arbeitslosmeldungen, das ist ein Plus von 72 im Vergleich zum Vorjahreszeitraum; dem stehen 2.785 Abmeldungen von Arbeitslosen gegenüber (+212).

Merkmale	Sep 2010	Aug 2010	Jul 2010	Veränderung gegenüber					
				Vormonat		Vorjahresmonat ¹⁾			
						Sep 2009		Aug 2009	Jul 2009
				absolut	in %	absolut	in %	in %	in %
Bestand an Arbeitssuchenden									
Insgesamt	2.755	2.776	2.797	-21	-0,8	106	4,0	6,1	9,7
Bestand an Arbeitslosen									
Insgesamt	1.423	1.432	1.421	-9	-0,6	117	9,0	13,2	14,2
52,2% Männer	743	745	751	-2	-0,3	29	4,1	10,5	10,6
47,8% Frauen	680	687	670	-7	-1,0	88	14,9	16,2	18,6
10,8% 15 bis unter 25 Jahre	153	158	150	-5	-3,2	-3	-1,9	6,8	16,3
2,7% dar. 15 bis unter 20 Jahre	38	33	32	5	15,2	-5	-11,6	-8,3	3,2
20,9% 50 bis unter 65 Jahre	298	296	288	2	0,7	28	10,4	17,0	4,7
9,3% dar. 55 bis unter 65 Jahre	133	136	141	-3	-2,2	1	0,8	7,9	11,0
32,5% Langzeitarbeitslose	462	464	471	-2	-0,4	156	51,0	62,2	69,4
3,7% dar. 55 bis unter 65 Jahre	53	51	55	2	3,9	4	8,2	10,9	17,0
4,9% Schwerbehinderte	70	67	72	3	4,5	-7	-9,1	-8,2	-2,7
28,3% Ausländer	402	405	396	-3	-0,7	63	18,6	18,4	24,5
Zugang an Arbeitslosen²⁾									
Insgesamt	308	326	287	-18	-5,5	5	1,7	20,7	9,1
dar. aus Erwerbstätigkeit	90	119	78	-29	-24,4	7	8,4	72,5	-2,5
aus Ausbildung/sonst. Maßnahme	84	67	43	17	25,4	18	27,3	55,8	72,0
15 bis unter 25 Jahre	86	60	45	26	43,3	12	16,2	62,2	12,5
55 bis unter 65 Jahre	16	23	29	-7	-30,4	-11	-40,7	4,5	16,0
seit Jahresbeginn	2.621	2.313	1.987	x	x	72	2,8	3,0	0,6
Abgang an Arbeitslosen²⁾									
Insgesamt	350	322	323	28	8,7	59	20,3	11,8	-11,0
dar. in Erwerbstätigkeit	129	125	114	4	3,2	19	17,3	15,7	-14,3
in Ausbildung/sonst. Maßnahme	100	36	30	64	177,8	36	56,3	24,1	-55,2
15 bis unter 25 Jahre	95	50	31	45	90,0	25	35,7	78,6	-32,6
55 bis unter 65 Jahre	28	31	37	-3	-9,7	4	16,7	3,3	5,7
seit Jahresbeginn	2.785	2.435	2.113	x	x	212	8,2	6,7	6,0
Arbeitslosenquoten bezogen auf									
alle zivilen Erwerbspersonen	2,2	2,3	2,2	x	x	x	2,0	2,0	2,0
Männer	2,2	2,2	2,2	x	x	x	2,1	2,0	2,0
Frauen	2,3	2,3	2,3	x	x	x	2,0	2,0	1,9
15 bis unter 25 Jahre	2,0	2,1	2,0	x	x	x	2,0	1,9	1,6
15 bis unter 20 Jahre	1,5	1,3	1,3	x	x	x	1,6	1,4	1,2
50 bis unter 65 Jahre	1,8	1,8	1,7	x	x	x	1,7	1,6	1,7
55 bis unter 65 Jahre	1,5	1,5	1,6	x	x	x	1,6	1,5	1,5
Ausländer	7,5	7,6	7,4	x	x	x	6,4	6,5	6,0
abhängige zivile Erwerbspersonen	2,5	2,5	2,5	x	x	x	2,3	2,2	2,2

1) Bei den Arbeitslosenquoten werden die Vorjahreswerte ausgewiesen.

Die Differenzierung nach Rechtskreisen basiert auf anteiligen Quoten der Arbeitslosen in den beiden Rechtskreisen, d.h. die Basis ist jeweils gleich und in der Summe ergibt sich die Arbeitslosenquote insgesamt. Abweichungen in der Summe sind rundungsbedingt.

2) Zu- und Abgänge teilweise geschätzt; Fallzahlen der Kategorien Erwerbstätigkeit bzw. Ausbildung wurden der Rubrik Sonstiges/keine Angabe zugewiesen.

Eckwerte des Arbeitsmarktes

Agentur für Arbeit Karlsruhe - Geschäftsstelle Ettlingen

September 2010

Die Arbeitslosigkeit hat sich von August auf September um 160 auf 1.788 Personen verringert. Das waren 119 Arbeitslose weniger als vor einem Jahr. Die Arbeitslosenquote auf Basis aller zivilen Erwerbspersonen betrug im September 3,9%; vor einem Jahr belief sie sich auf 4,2%. Dabei meldeten sich 467 Personen (neu oder erneut) arbeitslos, 72 weniger als vor einem Jahr und gleichzeitig beendeten 624 Personen ihre Arbeitslosigkeit (-8). Seit Jahresbeginn gab es insgesamt 4.597 Arbeitslosmeldungen, das ist ein Plus von 153 im Vergleich zum Vorjahreszeitraum; dem gegenüber stehen 4.624 Abmeldungen von Arbeitslosen (+705).

Der Bestand an Arbeitsstellen ist im September um 4 Stellen auf 424 gesunken; im Vergleich zum Vorjahresmonat gab es 184 Arbeitsstellen mehr. Arbeitgeber meldeten im September 220 neue Arbeitsstellen, 104 mehr als vor einem Jahr. Seit Januar gingen 1.715 Arbeitsstellen ein, gegenüber dem Vorjahreszeitraum ist das ein Zuwachs von 628.

Merkmale	Sep 2010	Aug 2010	Jul 2010	Veränderung gegenüber					
				Vormonat		Vorjahresmonat ¹⁾			
						Sep 2009		Aug 2009	Jul 2009
				absolut	in %	absolut	in %	in %	in %
Bestand an Arbeitssuchenden									
Insgesamt	3.024	3.147	3.217	-123	-3,9	-337	-10,0	-7,6	-1,6
Bestand an Arbeitslosen									
Insgesamt	1.788	1.948	1.869	-160	-8,2	-119	-6,2	-2,8	4,3
50,4% Männer	901	974	949	-73	-7,5	-82	-8,3	-7,9	1,1
49,6% Frauen	887	974	920	-87	-8,9	-37	-4,0	2,7	7,9
11,7% 15 bis unter 25 Jahre	210	277	235	-67	-24,2	-13	-5,8	-8,6	12,4
2,4% dar. 15 bis unter 20 Jahre	43	73	42	-30	-41,1	7	19,4	-11,0	31,3
33,9% 50 bis unter 65 Jahre	606	597	608	9	1,5	28	4,8	7,0	10,9
23,7% dar. 55 bis unter 65 Jahre	424	406	411	18	4,4	43	11,3	9,1	13,2
23,4% Langzeitarbeitslose	419	428	427	-9	-2,1	119	39,7	57,4	64,9
6,3% Schwerbehinderte	113	109	108	4	3,7	-3	-2,6	-3,5	0,9
18,2% Ausländer	326	330	330	-4	-1,2	-18	-5,2	-6,3	2,8
Zugang an Arbeitslosen²⁾									
Insgesamt	467	601	505	-134	-22,3	-72	-13,4	-0,5	-5,8
dar. aus Erwerbstätigkeit	181	238	196	-57	-23,9	-64	-26,1	-9,2	-35,5
aus Ausbildung/sonst. Maßnahme	121	235	188	-114	-48,5	-11	-8,3	7,3	55,4
15 bis unter 25 Jahre	102	149	142	-47	-31,5	-32	-23,9	-11,8	16,4
55 bis unter 65 Jahre	73	66	50	7	10,6	23	46,0	26,9	-16,7
seit Jahresbeginn	4.597	4.130	3.529	x	x	153	3,4	5,8	6,9
Abgang an Arbeitslosen²⁾									
Insgesamt	624	520	503	104	20,0	-8	-1,3	33,0	10,8
dar. in Erwerbstätigkeit	239	209	200	30	14,4	-5	-2,0	46,2	27,4
in Ausbildung/sonst. Maßnahme	192	104	123	88	84,6	-26	-11,9	67,7	8,8
15 bis unter 25 Jahre	172	108	90	64	59,3	-38	-18,1	47,9	16,9
55 bis unter 65 Jahre	55	74	68	-19	-25,7	6	12,2	64,4	17,2
seit Jahresbeginn	4.624	4.000	3.480	x	x	705	18,0	21,7	20,2
Arbeitslosenquoten bezogen auf									
alle zivilen Erwerbspersonen	3,9	4,3	4,1	x	x	x	4,2	4,4	4,0
Männer	3,8	4,1	4,0	x	x	x	4,1	4,4	4,0
Frauen	4,1	4,5	4,3	x	x	x	4,3	4,4	4,0
15 bis unter 25 Jahre	4,3	5,7	4,8	x	x	x	4,5	6,1	4,2
15 bis unter 20 Jahre	2,5	4,3	2,5	x	x	x	2,0	4,7	1,8
50 bis unter 65 Jahre	4,7	4,6	4,7	x	x	x	4,7	4,5	4,4
55 bis unter 65 Jahre	5,8	5,6	5,7	x	x	x	5,4	5,3	5,2
Ausländer	9,2	9,3	9,3	x	x	x	10,1	10,4	9,4
abhängige zivile Erwerbspersonen	4,4	4,8	4,6	x	x	x	4,7	5,0	4,5
Gemeldete Arbeitsstellen									
Zugang	220	224	214	-4	-1,8	104	89,7	98,2	58,5
Zugang seit Jahresbeginn	1.715	1.495	1.271	x	x	628	57,8	54,0	48,1
Bestand	424	428	400	-4	-0,9	184	76,7	89,4	66,7

1) Bei den Arbeitslosenquoten werden die Vorjahreswerte ausgewiesen.

© Statistik der Bundesagentur für Arbeit

2) Zu- und Abgänge teilweise geschätzt; Fallzahlen der Kategorien Erwerbstätigkeit bzw. Ausbildung wurden der Rubrik Sonstiges/keine Angabe zugewiesen.

Eckwerte des Arbeitsmarktes im Rechtskreis SGB III

 Agentur für Arbeit Karlsruhe - Geschäftsstelle Ettlingen
 September 2010

Die Arbeitslosigkeit hat sich im Rechtskreis SGB III von August auf September um 134 auf 974 Personen verringert. Das waren 256 Arbeitslose weniger als im Vorjahresmonat. Die anteilige SGB III-Arbeitslosenquote auf Basis aller zivilen Erwerbspersonen betrug im September 2,1%; vor einem Jahr belief sie sich auf 2,7%.

Dabei meldeten sich 267 Personen (neu oder erneut) arbeitslos, 87 weniger als vor einem Jahr. Gleichzeitig beendeten 377 Personen ihre Arbeitslosigkeit (-47). Seit Beginn des Jahres gab es 2.942 Arbeitslosmeldungen, das ist ein Minus von 103 im Vergleich zum Vorjahreszeitraum; dem stehen 2.911 Abmeldungen von Arbeitslosen gegenüber (+435).

Merkmale	Sep 2010	Aug 2010	Jul 2010	Veränderung gegenüber					
				Vormonat		Vorjahresmonat ¹⁾			
						Sep 2009		Aug 2009	Jul 2009
				absolut	in %	absolut	in %	in %	in %
Bestand an Arbeitssuchenden									
Insgesamt	1.636	1.744	1.770	-108	-6,2	-411	-20,1	-17,7	-12,2
Bestand an Arbeitslosen									
Insgesamt	974	1.108	1.050	-134	-12,1	-256	-20,8	-17,0	-10,9
49,5% Männer	482	550	521	-68	-12,4	-141	-22,6	-22,2	-15,6
50,5% Frauen	492	558	529	-66	-11,8	-115	-18,9	-11,1	-5,9
14,8% 15 bis unter 25 Jahre	144	193	165	-49	-25,4	-28	-16,3	-13,5	-4,6
2,5% dar. 15 bis unter 20 Jahre	24	34	22	-10	-29,4	6	33,3	3,0	4,8
40,8% 50 bis unter 65 Jahre	397	400	408	-3	-0,8	-12	-2,9	2,0	6,3
31,4% dar. 55 bis unter 65 Jahre	306	301	304	5	1,7	19	6,6	8,3	11,4
16,6% Langzeitarbeitslose	162	170	170	-8	-4,7	34	26,6	46,6	54,5
12,2% dar. 55 bis unter 65 Jahre	119	117	123	2	1,7	22	22,7	28,6	43,0
7,7% Schwerbehinderte	75	74	72	1	1,4	-1	-1,3	2,8	1,4
11,2% Ausländer	109	126	126	-17	-13,5	-75	-40,8	-35,1	-29,6
Zugang an Arbeitslosen									
Insgesamt	267	382	331	-115	-30,1	-87	-24,6	-5,9	-14,2
dar. aus Erwerbstätigkeit	125	171	148	-46	-26,9	-74	-37,2	-20,5	-38,3
aus Ausbildung/sonst. Maßnahme	80	161	131	-81	-50,3	-7	-8,0	15,8	37,9
15 bis unter 25 Jahre	65	100	110	-35	-35,0	-27	-29,3	-5,7	12,2
55 bis unter 65 Jahre	47	46	36	1	2,2	10	27,0	35,3	-18,2
seit Jahresbeginn	2.942	2.675	2.293	x	x	-103	-3,4	-0,6	0,4
Abgang an Arbeitslosen									
Insgesamt	377	316	304	61	19,3	-47	-11,1	34,5	14,3
dar. in Erwerbstätigkeit	159	145	130	14	9,7	-24	-13,1	46,5	26,2
in Ausbildung/sonst. Maßnahme	118	71	84	47	66,2	-36	-23,4	44,9	5,0
15 bis unter 25 Jahre	109	71	69	38	53,5	-31	-22,1	39,2	27,8
55 bis unter 65 Jahre	40	51	42	-11	-21,6	14	53,8	88,9	23,5
seit Jahresbeginn	2.911	2.534	2.218	x	x	435	17,6	23,5	22,1
Arbeitslosenquoten bezogen auf									
alle zivilen Erwerbspersonen	2,1	2,4	2,3	x	x	x	2,7	3,0	2,6
Männer	2,0	2,3	2,2	x	x	x	2,6	3,0	2,6
Frauen	2,3	2,6	2,4	x	x	x	2,8	2,9	2,6
15 bis unter 25 Jahre	3,0	4,0	3,4	x	x	x	3,5	4,5	3,5
15 bis unter 20 Jahre	1,4	2,0	1,3	x	x	x	1,0	1,9	1,2
50 bis unter 65 Jahre	3,1	3,1	3,2	x	x	x	3,3	3,2	3,1
55 bis unter 65 Jahre	4,2	4,2	4,2	x	x	x	4,1	4,0	3,9
Ausländer	3,1	3,6	3,6	x	x	x	5,4	5,7	5,3
abhängige zivile Erwerbspersonen	2,4	2,7	2,6	x	x	x	3,1	3,3	2,9

1) Bei den Arbeitslosenquoten werden die Vorjahreswerte ausgewiesen.

Die Differenzierung nach Rechtskreisen basiert auf anteiligen Quoten der Arbeitslosen in den beiden Rechtskreisen, d.h. die Basis ist jeweils gleich und in der Summe ergibt sich die Arbeitslosenquote insgesamt. Abweichungen in der Summe sind rundungsbedingt.

Eckwerte des Arbeitsmarktes im Rechtskreis SGB II

 Agentur für Arbeit Karlsruhe - Geschäftsstelle Ettlingen
 September 2010

Die Arbeitslosigkeit hat sich im Rechtskreis SGB II von August auf September um 26 auf 814 Personen verringert. Das waren 137 Arbeitslose mehr als vor einem Jahr. Die anteilige SGB II-Arbeitslosenquote auf Basis aller zivilen Erwerbspersonen betrug im September 1,8%; vor einem Jahr belief sie sich auf 1,5%.

Dabei meldeten sich 200 Personen (neu oder erneut) arbeitslos, 15 mehr als vor einem Jahr. Gleichzeitig beendeten 247 Personen ihre Arbeitslosigkeit, 39 mehr als vor einem Jahr. Seit Beginn des Jahres gab es 1.655 Arbeitslosmeldungen, das ist ein Plus von 256 im Vergleich zum Vorjahreszeitraum; dem stehen 1.713 Abmeldungen von Arbeitslosen gegenüber (+270).

Merkmale	Sep 2010	Aug 2010	Jul 2010	Veränderung gegenüber						
				Vormonat		Vorjahresmonat ¹⁾				
						Sep 2009		Aug 2009	Jul 2009	
				absolut	in %	absolut	in %	in %	in %	
Bestand an Arbeitssuchenden										
Insgesamt	1.388	1.403	1.447	-15	-1,1	74	5,6	9,0	15,7	
Bestand an Arbeitslosen										
Insgesamt	814	840	819	-26	-3,1	137	20,2	25,4	33,6	
51,5% Männer	419	424	428	-5	-1,2	59	16,4	21,1	32,9	
48,5% Frauen	395	416	391	-21	-5,0	78	24,6	30,0	34,4	
8,1% 15 bis unter 25 Jahre	66	84	70	-18	-21,4	15	29,4	5,0	94,4	
2,3% dar. 15 bis unter 20 Jahre	19	39	20	-20	-51,3	1	5,6	-20,4	81,8	
25,7% 50 bis unter 65 Jahre	209	197	200	12	6,1	40	23,7	18,7	22,0	
14,5% dar. 55 bis unter 65 Jahre	118	105	107	13	12,4	24	25,5	11,7	18,9	
31,6% Langzeitarbeitslose	257	258	257	-1	-0,4	85	49,4	65,4	72,5	
6,3% dar. 55 bis unter 65 Jahre	51	52	49	-1	-1,9	9	21,4	33,3	36,1	
4,7% Schwerbehinderte	38	35	36	3	8,6	-2	-5,0	-14,6	-	
26,7% Ausländer	217	204	204	13	6,4	57	35,6	29,1	43,7	
Zugang an Arbeitslosen²⁾										
Insgesamt	200	219	174	-19	-8,7	15	8,1	10,6	16,0	
dar. aus Erwerbstätigkeit	56	67	48	-11	-16,4	10	21,7	42,6	-25,0	
aus Ausbildung/sonst. Maßnahme	41	74	57	-33	-44,6	-4	-8,9	-7,5	119,2	
15 bis unter 25 Jahre	37	49	32	-12	-24,5	-5	-11,9	-22,2	33,3	
55 bis unter 65 Jahre	26	20	14	6	30,0	13	100,0	11,1	-12,5	
seit Jahresbeginn	1.655	1.455	1.236	x	x	256	18,3	19,9	21,7	
Abgang an Arbeitslosen²⁾										
Insgesamt	247	204	199	43	21,1	39	18,8	30,8	5,9	
dar. in Erwerbstätigkeit	80	64	70	16	25,0	19	31,1	45,5	29,6	
in Ausbildung/sonst. Maßnahme	74	33	39	41	124,2	10	15,6	153,8	18,2	
15 bis unter 25 Jahre	63	37	21	26	70,3	-7	-10,0	68,2	-8,7	
55 bis unter 65 Jahre	15	23	26	-8	-34,8	-8	-34,8	27,8	8,3	
seit Jahresbeginn	1.713	1.466	1.262	x	x	270	18,7	18,7	17,0	
Arbeitslosenquoten bezogen auf										
alle zivilen Erwerbspersonen	1,8	1,8	1,8	x	x	x	1,5	1,5	1,4	
Männer	1,8	1,8	1,8	x	x	x	1,5	1,5	1,4	
Frauen	1,8	1,9	1,8	x	x	x	1,5	1,5	1,4	
15 bis unter 25 Jahre	1,4	1,7	1,4	x	x	x	1,0	1,6	0,7	
15 bis unter 20 Jahre	1,1	2,3	1,2	x	x	x	1,0	2,8	0,6	
50 bis unter 65 Jahre	1,6	1,5	1,6	x	x	x	1,4	1,3	1,3	
55 bis unter 65 Jahre	1,6	1,4	1,5	x	x	x	1,3	1,3	1,3	
Ausländer	6,1	5,8	5,8	x	x	x	4,7	4,6	4,2	
abhängige zivile Erwerbspersonen	2,0	2,1	2,0	x	x	x	1,7	1,7	1,5	

1) Bei den Arbeitslosenquoten werden die Vorjahreswerte ausgewiesen.

Die Differenzierung nach Rechtskreisen basiert auf anteiligen Quoten der Arbeitslosen in den beiden Rechtskreisen, d.h. die Basis ist jeweils gleich und in der Summe ergibt sich die Arbeitslosenquote insgesamt. Abweichungen in der Summe sind rundungsbedingt.

2) Zu- und Abgänge teilweise geschätzt; Fallzahlen der Kategorien Erwerbstätigkeit bzw. Ausbildung wurden der Rubrik Sonstiges/keine Angabe zugewiesen.

Eckwerte des Arbeitsmarktes

 Agentur für Arbeit Karlsruhe - Geschäftsstelle Waghäusel
 September 2010

Die Arbeitslosigkeit hat sich von August auf September um 80 auf 1.263 Personen verringert. Das waren 269 Arbeitslose weniger als vor einem Jahr. Die Arbeitslosenquote auf Basis aller zivilen Erwerbspersonen betrug im September 3,9%; vor einem Jahr belief sie sich auf 4,7%. Dabei meldeten sich 380 Personen (neu oder erneut) arbeitslos, 34 weniger als vor einem Jahr und gleichzeitig beendeten 464 Personen ihre Arbeitslosigkeit (+32). Seit Jahresbeginn gab es insgesamt 3.440 Arbeitslosmeldungen, das ist ein Minus von 265 im Vergleich zum Vorjahreszeitraum; dem gegenüber stehen 3.526 Abmeldungen von Arbeitslosen (+215).

Der Bestand an Arbeitsstellen ist im September um 17 Stellen auf 226 gestiegen; im Vergleich zum Vorjahresmonat gab es 68 Arbeitsstellen mehr. Arbeitgeber meldeten im September 131 neue Arbeitsstellen, 41 mehr als vor einem Jahr. Seit Januar gingen 871 Arbeitsstellen ein, gegenüber dem Vorjahreszeitraum ist das ein Zuwachs von 219.

Merkmale	Sep 2010	Aug 2010	Jul 2010	Veränderung gegenüber					
				Vormonat		Vorjahresmonat ¹⁾			
						Sep 2009		Aug 2009	Jul 2009
				absolut	in %	absolut	in %	in %	in %
Bestand an Arbeitssuchenden									
Insgesamt	2.380	2.487	2.507	-107	-4,3	-268	-10,1	-7,4	-4,9
Bestand an Arbeitslosen									
Insgesamt	1.263	1.343	1.248	-80	-6,0	-269	-17,6	-13,2	-13,8
46,4% Männer	586	632	624	-46	-7,3	-192	-24,7	-20,7	-20,1
53,6% Frauen	677	711	624	-34	-4,8	-77	-10,2	-5,3	-6,4
11,5% 15 bis unter 25 Jahre	145	211	173	-66	-31,3	-85	-37,0	-22,7	-22,1
2,0% dar. 15 bis unter 20 Jahre	25	43	27	-18	-41,9	-14	-35,9	-21,8	-12,9
31,1% 50 bis unter 65 Jahre	393	389	369	4	1,0	6	1,6	2,6	1,4
18,9% dar. 55 bis unter 65 Jahre	239	240	226	-1	-0,4	-9	-3,6	-1,2	-
27,9% Langzeitarbeitslose	352	344	327	8	2,3	49	16,2	17,8	13,5
7,8% Schwerbehinderte	98	97	84	1	1,0	-9	-8,4	-5,8	-10,6
17,0% Ausländer	215	214	211	1	0,5	-59	-21,5	-18,6	-17,6
Zugang an Arbeitslosen²⁾									
Insgesamt	380	470	357	-90	-19,1	-34	-8,2	7,8	-16,6
dar. aus Erwerbstätigkeit	168	167	151	1	0,6	-6	-3,4	-4,0	-20,1
aus Ausbildung/sonst. Maßnahme	91	161	102	-70	-43,5	-6	-6,2	21,1	-11,3
15 bis unter 25 Jahre	90	137	99	-47	-34,3	-8	-8,2	7,9	-8,3
55 bis unter 65 Jahre	35	40	35	-5	-12,5	-5	-12,5	-16,7	-37,5
seit Jahresbeginn	3.440	3.060	2.590	x	x	-265	-7,2	-7,0	-9,3
Abgang an Arbeitslosen²⁾									
Insgesamt	464	380	357	84	22,1	32	7,4	13,4	-9,6
dar. in Erwerbstätigkeit	158	143	132	15	10,5	50	46,3	16,3	-6,4
in Ausbildung/sonst. Maßnahme	147	72	74	75	104,2	-5	-3,3	20,0	-15,9
15 bis unter 25 Jahre	156	99	67	57	57,6	20	14,7	35,6	-16,3
55 bis unter 65 Jahre	36	28	32	8	28,6	-5	-12,2	-15,2	-31,9
seit Jahresbeginn	3.526	3.062	2.682	x	x	215	6,5	6,4	5,4
Arbeitslosenquoten bezogen auf									
alle zivilen Erwerbspersonen	3,9	4,2	3,9	x	x	x	4,7	4,8	4,5
Männer	3,3	3,6	3,5	x	x	x	4,4	4,5	4,4
Frauen	4,6	4,9	4,3	x	x	x	5,2	5,1	4,6
15 bis unter 25 Jahre	3,5	5,2	4,2	x	x	x	5,6	6,7	5,4
15 bis unter 20 Jahre	1,8	3,1	1,9	x	x	x	2,8	3,9	2,2
50 bis unter 65 Jahre	4,6	4,5	4,3	x	x	x	4,7	4,6	4,4
55 bis unter 65 Jahre	5,3	5,4	5,1	x	x	x	5,8	5,7	5,3
Ausländer	9,2	9,2	9,0	x	x	x	11,9	11,4	11,1
abhängige zivile Erwerbspersonen	4,4	4,6	4,3	x	x	x	5,3	5,4	5,0
Gemeldete Arbeitsstellen									
Zugang	131	114	105	17	14,9	41	45,6	78,1	-11,8
Zugang seit Jahresbeginn	871	740	626	x	x	219	33,6	31,7	25,7
Bestand	226	209	194	17	8,1	68	43,0	26,7	13,5

1) Bei den Arbeitslosenquoten werden die Vorjahreswerte ausgewiesen.

2) Zu- und Abgänge teilweise geschätzt; Fallzahlen der Kategorien Erwerbstätigkeit bzw. Ausbildung wurden der Rubrik Sonstiges/keine Angabe zugewiesen.

Eckwerte des Arbeitsmarktes im Rechtskreis SGB III

Agentur für Arbeit Karlsruhe - Geschäftsstelle Waghäusel

September 2010

Die Arbeitslosigkeit hat sich im Rechtskreis SGB III von August auf September um 86 auf 665 Personen verringert. Das waren 189 Arbeitslose weniger als im Vorjahresmonat. Die anteilige SGB III-Arbeitslosenquote auf Basis aller zivilen Erwerbspersonen betrug im September 2,1%; vor einem Jahr belief sie sich auf 2,6%.

Dabei meldeten sich 235 Personen (neu oder erneut) arbeitslos, 27 weniger als vor einem Jahr. Gleichzeitig beendeten 318 Personen ihre Arbeitslosigkeit (+18). Seit Beginn des Jahres gab es 2.192 Arbeitslosmeldungen, das ist ein Minus von 263 im Vergleich zum Vorjahreszeitraum; dem stehen 2.203 Abmeldungen von Arbeitslosen gegenüber (+100).

Merkmale	Sep 2010	Aug 2010	Jul 2010	Veränderung gegenüber					
				Vormonat		Vorjahresmonat ¹⁾			
						Sep 2009		Aug 2009	Jul 2009
				absolut	in %	absolut	in %	in %	in %
Bestand an Arbeitssuchenden									
Insgesamt	1.271	1.372	1.385	-101	-7,4	-225	-15,0	-11,2	-9,7
Bestand an Arbeitslosen									
Insgesamt	665	751	678	-86	-11,5	-189	-22,1	-16,3	-17,6
44,7% Männer	297	353	347	-56	-15,9	-159	-34,9	-27,4	-26,0
55,3% Frauen	368	398	331	-30	-7,5	-30	-7,5	-3,2	-6,5
15,6% 15 bis unter 25 Jahre	104	162	130	-58	-35,8	-76	-42,2	-25,0	-24,4
1,4% dar. 15 bis unter 20 Jahre	9	18	11	-9	-50,0	-17	-65,4	-41,9	-21,4
38,5% 50 bis unter 65 Jahre	256	258	243	-2	-0,8	7	2,8	3,6	3,8
27,4% dar. 55 bis unter 65 Jahre	182	184	172	-2	-1,1	1	0,6	3,4	5,5
18,5% Langzeitarbeitslose	123	115	109	8	7,0	38	44,7	36,9	28,2
12,5% dar. 55 bis unter 65 Jahre	83	77	73	6	7,8	28	50,9	45,3	40,4
9,9% Schwerbehinderte	66	66	54	-	-	5	8,2	15,8	8,0
9,9% Ausländer	66	69	67	-3	-4,3	-36	-35,3	-31,0	-30,9
Zugang an Arbeitslosen									
Insgesamt	235	297	239	-62	-20,9	-27	-10,3	1,0	-15,5
dar. aus Erwerbstätigkeit	129	132	116	-3	-2,3	-7	-5,1	-4,3	-20,5
aus Ausbildung/sonst. Maßnahme	59	121	83	-62	-51,2	-12	-16,9	21,0	-8,8
15 bis unter 25 Jahre	64	103	85	-39	-37,9	-19	-22,9	5,1	-4,5
55 bis unter 65 Jahre	22	30	26	-8	-26,7	-4	-15,4	-14,3	-13,3
seit Jahresbeginn	2.192	1.957	1.660	x	x	-263	-10,7	-10,8	-12,6
Abgang an Arbeitslosen									
Insgesamt	318	220	206	98	44,5	18	6,0	6,8	-15,6
dar. in Erwerbstätigkeit	123	91	77	32	35,2	35	39,8	12,3	-18,1
in Ausbildung/sonst. Maßnahme	118	51	53	67	131,4	-3	-2,5	24,4	-17,2
15 bis unter 25 Jahre	121	73	48	48	65,8	8	7,1	49,0	-18,6
55 bis unter 65 Jahre	23	18	20	5	27,8	-5	-17,9	-21,7	-37,5
seit Jahresbeginn	2.203	1.885	1.665	x	x	100	4,8	4,5	4,3
Arbeitslosenquoten bezogen auf									
alle zivilen Erwerbspersonen	2,1	2,3	2,1	x	x	x	2,6	2,8	2,5
Männer	1,7	2,0	2,0	x	x	x	2,6	2,7	2,6
Frauen	2,5	2,7	2,3	x	x	x	2,7	2,8	2,4
15 bis unter 25 Jahre	2,5	4,0	3,2	x	x	x	4,4	5,3	4,2
15 bis unter 20 Jahre	0,6	1,3	0,8	x	x	x	1,9	2,2	1,0
50 bis unter 65 Jahre	3,0	3,0	2,8	x	x	x	3,0	3,0	2,8
55 bis unter 65 Jahre	4,1	4,1	3,8	x	x	x	4,2	4,1	3,8
Ausländer	2,8	3,0	2,9	x	x	x	4,4	4,3	4,2
abhängige zivile Erwerbspersonen	2,3	2,6	2,3	x	x	x	3,0	3,1	2,9

1) Bei den Arbeitslosenquoten werden die Vorjahreswerte ausgewiesen.

Die Differenzierung nach Rechtskreisen basiert auf anteiligen Quoten der Arbeitslosen in den beiden Rechtskreisen, d.h. die Basis ist jeweils gleich und in der Summe ergibt sich die Arbeitslosenquote insgesamt. Abweichungen in der Summe sind rundungsbedingt.

Eckwerte des Arbeitsmarktes im Rechtskreis SGB II

 Agentur für Arbeit Karlsruhe - Geschäftsstelle Waghäusel
 September 2010

Die Arbeitslosigkeit ist im Rechtskreis SGB II von August auf September um 6 auf 598 Personen gestiegen. Das waren 80 Arbeitslose weniger als vor einem Jahr. Die anteilige SGB II-Arbeitslosenquote auf Basis aller zivilen Erwerbspersonen betrug im September 1,9%; vor einem Jahr belief sie sich auf 2,1%.

Dabei meldeten sich 145 Personen (neu oder erneut) arbeitslos, 7 weniger als vor einem Jahr. Gleichzeitig beendeten 146 Personen ihre Arbeitslosigkeit, 14 mehr als vor einem Jahr. Seit Beginn des Jahres gab es 1.248 Arbeitslosmeldungen, die Veränderung zum Vorjahreszeitraum ist nur gering (-2); dem stehen 1.323 Abmeldungen von Arbeitslosen gegenüber (+115).

Merkmale	Sep 2010	Aug 2010	Jul 2010	Veränderung gegenüber					
				Vormonat		Vorjahresmonat ¹⁾			
						Sep 2009		Aug 2009	Jul 2009
				absolut	in %	absolut	in %	in %	in %
Bestand an Arbeitssuchenden									
Insgesamt	1.109	1.115	1.122	-6	-0,5	-43	-3,7	-2,2	1,7
Bestand an Arbeitslosen									
Insgesamt	598	592	570	6	1,0	-80	-11,8	-9,1	-8,8
48,3% Männer	289	279	277	10	3,6	-33	-10,2	-10,3	-11,2
51,7% Frauen	309	313	293	-4	-1,3	-47	-13,2	-7,9	-6,4
6,9% 15 bis unter 25 Jahre	41	49	43	-8	-16,3	-9	-18,0	-14,0	-14,0
2,7% dar. 15 bis unter 20 Jahre	16	25	16	-9	-36,0	3	23,1	4,2	-5,9
22,9% 50 bis unter 65 Jahre	137	131	126	6	4,6	-1	-0,7	0,8	-3,1
9,5% dar. 55 bis unter 65 Jahre	57	56	54	1	1,8	-10	-14,9	-13,8	-14,3
38,3% Langzeitarbeitslose	229	229	218	-	-	11	5,0	10,1	7,4
4,8% dar. 55 bis unter 65 Jahre	29	31	29	-2	-6,5	9	45,0	55,0	31,8
5,4% Schwerbehinderte	32	31	30	1	3,2	-14	-30,4	-32,6	-31,8
24,9% Ausländer	149	145	144	4	2,8	-23	-13,4	-11,0	-9,4
Zugang an Arbeitslosen²⁾									
Insgesamt	145	173	118	-28	-16,2	-7	-4,6	21,8	-18,6
dar. aus Erwerbstätigkeit	39	35	35	4	11,4	1	2,6	-2,8	-18,6
aus Ausbildung/sonst. Maßnahme	32	40	19	-8	-20,0	6	23,1	21,2	-20,8
15 bis unter 25 Jahre	26	34	14	-8	-23,5	11	73,3	17,2	-26,3
55 bis unter 65 Jahre	13	10	9	3	30,0	-1	-7,1	-23,1	-65,4
seit Jahresbeginn	1.248	1.103	930	x	x	-2	-0,2	0,5	-2,7
Abgang an Arbeitslosen²⁾									
Insgesamt	146	160	151	-14	-8,8	14	10,6	24,0	-
dar. in Erwerbstätigkeit	35	52	55	-17	-32,7	15	75,0	23,8	17,0
in Ausbildung/sonst. Maßnahme	29	21	21	8	38,1	-2	-6,5	10,5	-12,5
15 bis unter 25 Jahre	35	26	19	9	34,6	12	52,2	8,3	-9,5
55 bis unter 65 Jahre	13	10	12	3	30,0	-	-	-	-20,0
seit Jahresbeginn	1.323	1.177	1.017	x	x	115	9,5	9,4	7,4
Arbeitslosenquoten bezogen auf									
alle zivilen Erwerbspersonen	1,9	1,8	1,8	x	x	x	2,1	2,0	1,9
Männer	1,6	1,6	1,6	x	x	x	1,8	1,7	1,8
Frauen	2,1	2,1	2,0	x	x	x	2,4	2,3	2,1
15 bis unter 25 Jahre	1,0	1,2	1,1	x	x	x	1,2	1,4	1,2
15 bis unter 20 Jahre	1,1	1,8	1,1	x	x	x	0,9	1,7	1,2
50 bis unter 65 Jahre	1,6	1,5	1,5	x	x	x	1,7	1,6	1,6
55 bis unter 65 Jahre	1,3	1,3	1,2	x	x	x	1,6	1,5	1,5
Ausländer	6,4	6,2	6,2	x	x	x	7,4	7,1	6,9
abhängige zivile Erwerbspersonen	2,1	2,0	2,0	x	x	x	2,4	2,3	2,2

1) Bei den Arbeitslosenquoten werden die Vorjahreswerte ausgewiesen.

Die Differenzierung nach Rechtskreisen basiert auf anteiligen Quoten der Arbeitslosen in den beiden Rechtskreisen, d.h. die Basis ist jeweils gleich und in der Summe ergibt sich die Arbeitslosenquote insgesamt. Abweichungen in der Summe sind rundungsbedingt.

2) Zu- und Abgänge teilweise geschätzt; Fallzahlen der Kategorien Erwerbstätigkeit bzw. Ausbildung wurden der Rubrik Sonstiges/keine Angabe zugewiesen.

Statistik-Infoseite

Im **Internet** finden Sie weiterführende Informationen der Statistik der Bundesagentur für Arbeit unter:

<http://statistik.arbeitsagentur.de>

Statistische Daten erhalten Sie unter "Statistik nach Themen":

<http://statistik.arbeitsagentur.de/Navigation/Statistik/Statistik-nach-Themen/Statistik-nach-Themen-Nav.html>

Es werden folgende Themenbereiche angeboten:

- [Arbeitsmarkt](#)
- [Ausbildungsstellenmarkt](#)
- [Beschäftigung](#)
- [Förderung](#)
- [Grundsicherung für Arbeitsuchende \(SGB II\)](#)
- [Leistungen nach dem SGB III](#)
- [Kreisdaten](#)
- [Zeitreihen](#)
- [Eingliederungsbilanzen](#)
- [Eingliederung behinderter Menschen](#)
- [Einnahmen/Ausgaben der BA](#)

Daten bis 12/2004 finden Sie unter dem Menüpunkt "Archiv bis 2004"

Erläuterungen und Definitionen zu den verschiedenen Fachstatistiken finden Sie unter "Glossare":

<http://statistik.arbeitsagentur.de/Navigation/Statistik/Grundlagen/Glossare/Glossare-Nav.html>

Es werden folgende Themenbereiche angeboten:

- [Arbeitsmarkt](#)
- [Ausbildungsstellenmarkt](#)
- [Beschäftigung](#)
- [Förderstatistik/Eingliederungsbilanzen](#)
- [Grundsicherung für Arbeitsuchende \(SGB II\)](#)
- [Leistungen SGB III](#)

Hintergründe zur Statistik nach dem SGB II und III und zur Datenübermittlung nach § 51b SGB II finden Sie unter dem Auswahlpunkt "Grundlagen":

<http://statistik.arbeitsagentur.de/Navigation/Statistik/Grundlagen/Grundlagen-Nav.html>

Informationen zu speziellen Problemstellungen der Fachstatistiken finden Sie unter "Methodenberichte":

<http://statistik.arbeitsagentur.de/Navigation/Statistik/Grundlagen/Methodenberichte/Methodenberichte-Nav.html>