

# Chest-a-peel

preserving natural beauty

- ♥ Aufwachen ohne Dekolletéfalten
- ♥ Das patentierte Lifestyle Produkt aus den USA
- ♥ Besonders geeignet für Seitenschläferinnen
- ♥ Repariert und sorgt vor
- ♥ Wiederverwendbar
- ♥ Angenehmer Tragekomfort
- ♥ Jetzt auch in Deutschland verfügbar
- ♥ [www.chest-a-peel.de](http://www.chest-a-peel.de)

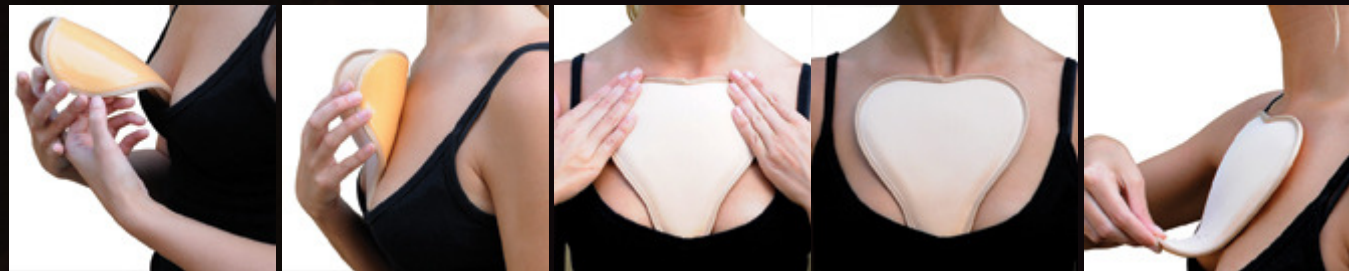


# Chest-a-peel

preserving natural beauty

## Anwendung

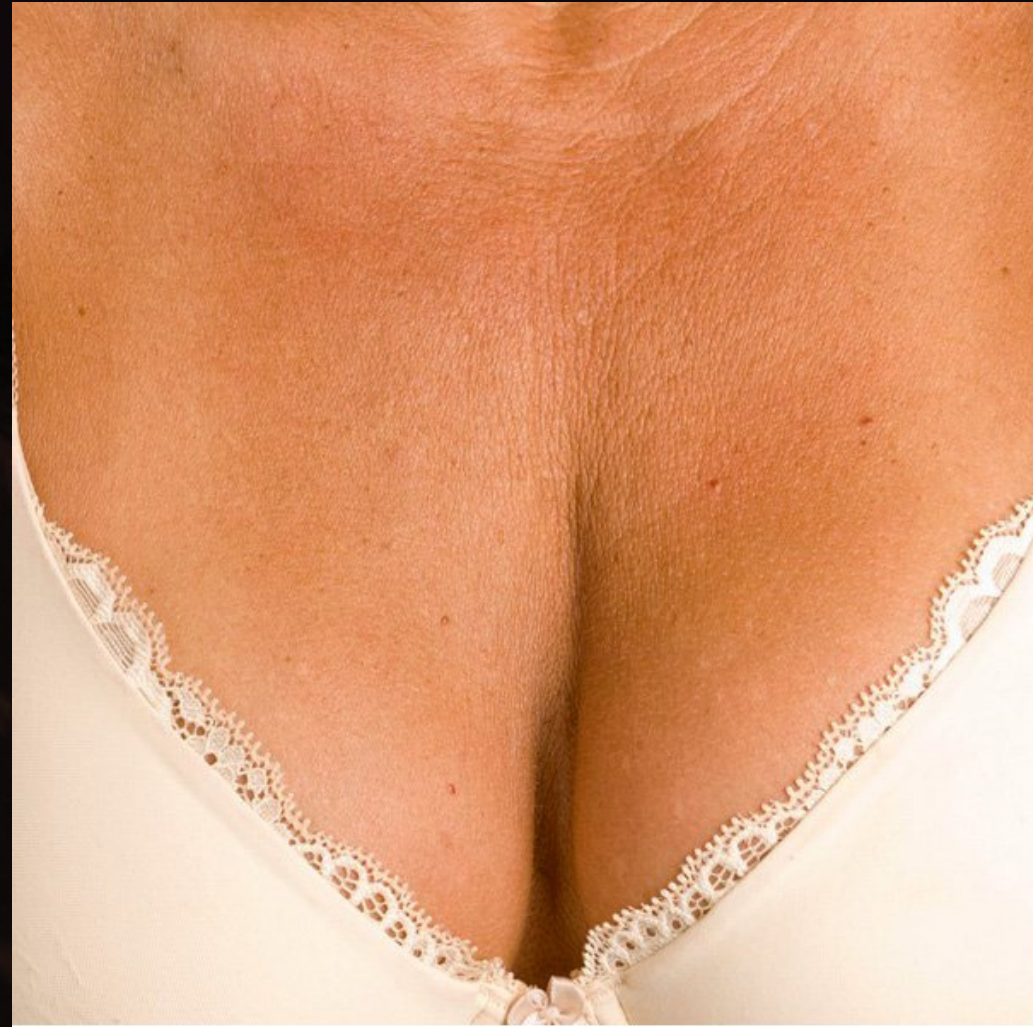
1. Ziehen Sie die Kunststoffolie ab und halten die äußeren Enden des Kissen-Pads mit den Fingerspitzen.
2. Biegen Sie die Ränder des Kissen-Pads leicht nach hinten, so dass senkrecht in der Mitte ein runder, gewölbter Knick entsteht. Platzieren Sie den Knick des Pads (Klebseite in Richtung Haut) in der Mitte des Dekolletés auf dem Brustbein.
3. Drücken Sie es nun mit sanftem Druck der Fingerspitzen von innen nach außen fest.
4. Am Ende sorgen Sie für einen sicheren Sitz des Kissen-Pads, indem Sie noch einmal mit der Handfläche auf die Mitte des Kissens drücken.
5. Um das Kissen-Pad zu entfernen, fangen Sie von Unten an das Kissen-Pad zu lösen.



# Chest-a-peel

preserving natural beauty

Vor der Anwendung  
(eine Nacht)



# Chest-a-peel

preserving natural beauty

Nach der Anwendung  
(eine Nacht)



A woman's profile is shown in a dark setting, looking upwards. Her chest is visible, and a dark wax strip is being applied to her chest hair. The lighting is dramatic, highlighting her features and the texture of the wax.

# Chest-a-peel

preserving natural beauty

## Exklusivvertrieb

**sanavent GmbH**  
**Schaumainkai 69**  
**60596 Frankfurt am Main**

**Tel. 069-63390730**  
**Fax. 069-63390731**  
**[info@sanavent.de](mailto:info@sanavent.de)**

**[www.chest-a-peel.de](http://www.chest-a-peel.de)**