



2010|2011 **KATALOG**  
sensibler wohnen





sensibler  
wohnen®

Liebe Leserin, lieber Leser,

natürlich Einrichten ist Trend geworden, das ist ganz deutlich zu beobachten. Massivholz erobert sich seinen angestammten Platz in Wohn- und Schlafzimmern zurück, Teppiche aus reiner Wolle verbreiten eine Atmosphäre von lauschiger Gemütlichkeit und die Farbenwelt spiegelt typische Herbst- oder Frühjahrsimpressionen wieder, ganz nach Laune der Designer. Die Natur gibt uns ihre schönsten Ideen und Materialien für eine moderne Innenraumgestaltung. Gerade in Zeiten, in denen wir spüren, dass die Natur aus der Balance gerät, lernen wir ihre Werte immer mehr zu schätzen. Möglich, dass der Klimawandel manchem die Augen geöffnet hat und er jetzt bewusster einkauft, auch bei Möbeln. Entscheidend ist, dass wir wieder entdeckt haben, wie überzeugend gut doch das Naheliegende, Pure, Reine ist.

Holen auch Sie sich die Natur ins Haus – in diesem Sensibler Wohnen-Katalog haben wir einen ersten Eindruck unseres Naturmöbel-Sortiments für Sie zusammengestellt. Noch mehr Massivholz-Trends finden Sie in den Ausstellungen unserer ÖkoControl-Fachhändler.

Unsere Einrichtungsberater freuen sich auf Ihren Besuch und nehmen sich gerne Zeit für Sie!

Ihr

Geschäftsführer ÖkoControl GmbH

PS: Eine Händlerliste und viele Tipps zum gesunden Einrichten finden Sie unter [www.oekocontrol.com](http://www.oekocontrol.com).

# ÖkoControl



- **Schöner Wohnen mit Rücksicht auf Gesundheit und Natur**
- **Hochwertige Qualität aus nachwachsenden Rohstoffen**
- **Transparenz und Kontrolle**
- **Schadstoffgeprüfte Produkte**

## **Schöner Wohnen mit Rücksicht auf Gesundheit und Natur**

Wir sind Mitglied im Europäischen Verband ökologischer Einrichtungshäuser, weil wir uns Möbeln aus natürlichen Materialien verschrieben haben. Aus Überzeugung bieten wir Ihnen alles, was schön und elegant ist, aus nachwachsenden Rohstoffen. Zeitgemäß im Design und mit unnachahmlicher Ausstrahlung. Unsere Leidenschaft für Planung und Beratung hilft Ihnen, das Richtige zu finden.

## **Hochwertige Qualität aus nachwachsenden Rohstoffen**

Für eine wirklich gute und langlebige Einrichtung setzen wir auf handwerklich perfekt verarbeitetes, hochwertiges Massivholz. Seinen besonderen sinnlichen Reiz entwickelt es, wenn es nur mit Öl oder Wachs behandelt wird. Traditionelle Holzverbindungen treffen bei uns auf neue Technik für höchsten Komfort. Zusätzliche Akzente erreichen wir mit Farbglas, Wolle, Baumwolle und andere Naturmaterialien sind wertvolle Rohstoffe für unsere Polstermöbel und Bettwaren.

## **Transparenz und Kontrolle**

Wir wissen, was wir verkaufen, denn wir erhalten von unseren Lieferanten Volldeklarationen über Inhaltsstoffe wie Leim, Oberflächenbehandlung und Herkunft der Hölzer. Weil uns Ihre Gesundheit wichtig ist, haben wir zusätzlich ein eigenes Prüfsystem ins Leben gerufen mit sehr strengen Kriterien. Danach lassen wir so viele Möbel, Matratzen und Bettwaren wie möglich bei anerkannten Umweltlaboren testen. So können Sie sich bei uns bedenkenlos wohlfühlen. Mehr zu unserem ÖkoControl-Siegel für schadstoffarme Möbel erfahren Sie auf S. 30/31.

## **Schadstoffgeprüfte Produkte**

Umwelt- und Klimaschutz ist für uns alle von größter Bedeutung. Holz ist einer der nachhaltigsten Rohstoffe. Aus Tradition beziehen wir unsere Möbel von Herstellern aus Deutschland oder Europäischen Nachbarländern. Das spart viele Transportkilometer und garantiert eine saubere Produktion.



# Schlafzimmer



## Reine Natur für erholsamen Schlaf

**Schlaf ist die Quelle unseres Lebens**  
Ohne Ruhe keine neue Energie. Es funktioniert auf Dauer nicht, tagsüber wach und ausgeglichen zu sein, wenn sich Körper und Geist nachts nicht entspannen können. Alles, was wir erleben, wird im Schlaf verarbeitet und erhält seinen Platz, ob wir uns daran erinnern oder nicht. Die Seele will Raum. Dazu braucht sie eine störungsfreie Schlafumgebung und das richtige Bett.

**Gesunde Schlafumgebung**  
,Raumklima‘ ist nicht nur das, was wir mit dem Heizungsthermostat regeln. Unsere Möbel aus Massivholz sind offenporig, d.h. nur mit Öl oder Wachs behandelt, daher nehmen sie Feuchtigkeit aus der Luft auf und geben sie bei Bedarf wieder ab. So

sorgen Sie zu jeder Jahreszeit für ein ausgeglichenes Raumklima. Erst recht, wenn sie schadstoffgeprüft sind.

### **Metall im Bett – schlimm oder nicht schlimm?**

Fest steht, dass bestimmte Metalle magnetisierbar sind und dadurch das natürliche Erdmagnetfeld beeinflussen können. Nicht jeder, aber mancher reagiert darauf. Deswegen bieten wir viele Massivholzbetten auch komplett metallfrei an. Stabile Holzverbindungen halten hier alles fest zusammen. Auf Metallfedern und -roste verzichten wir ganz.

### **Matratze und Lattenrost – das Zusammenspiel macht’s:**

Becken und Schulter sind die schwersten, ausgeprägtesten Partien





des Körpers. Sie sollten daher einsinken, während der Rest gestützt wird. Die Wirbelsäule sollte gerade liegen, so dass alle Wirbel während der Nacht durchblutet werden. Die perfekt auf Sie abgestimmte Matratze ist wichtig. Unter jede Matratze gehört jedoch auch ein Lattenrost, der ihre Funktion sanft federnd unterstützt und nebenbei auch für die ausreichende Belüftung sorgt. Die richtige Matratze finden Sie durch Probeliegen. Ihr Gefühl entscheidet, was gut für Sie ist. Aber nicht jeder Lattenrost passt unter jede Matratze. Wir zeigen Ihnen die optimale Kombination und nehmen uns viel Zeit für eine Beratung.





## Nachts geborgen, fit am Morgen

Wir wollen, dass Sie zu Hause immer himmlisch gut schlafen. Wir verzichten dazu auf Synthetik, greifen in die Schatzkiste der Natur und stellen Ihnen genau das Bett zusammen, das zu Ihren Liebegewohnheiten passt.

### Naturlatex

Unser Matratzen-Material der Wahl ist Naturlatex. Nicht nur, weil es sich dabei um einen nachwachsenden Rohstoff handelt. Entscheidend ist seine Punktelastizität. Naturlatex gibt dort nach, wo der Körper schwerer ist und einsinken soll, nicht überall auf breiter Fläche. Dreht man sich im Schlaf, federt er wieder in seine Ausgangsposition zurück. So liegen Sie sanft und ruhig.

### Die Technik macht's

Naturlatex entsteht aus der Milch des tropischen Kautschukbaumes, die geschäumt, vulkanisiert und in Formen gebacken wird. So entsteht ein hochelastischer Block, der weicher oder härter sein kann. Mehrzonenmatratzen können durch unterschiedliche Härtegrade innerhalb einer Matratze zusätzlichen Komfort bieten. Schulter- und Beckenbereich entspannen so besonders gut.

### Umweltschutz

Der Begriff Naturlatex ist nicht geschützt. Jedes Mischungsverhältnis mit SyntheselateX auf Erdölbasis darf diese Bezeichnung tragen. Unsere geprüften ÖkoControl-Matratzen bestehen aus 100 % natürlichem Latex aus nachwachsenden Rohstoffen und sind daher gut für's Klima.

### Gesundheit

Matratzen mit dem ÖkoControl-Siegel werden regelmäßig streng auf Schadstoffe kontrolliert. Für Hausstauballergiker gibt es abziehbare und waschbare Bezüge. Mehr Infos über gesunden Schlaf, und was Sie gegen Allergien unternehmen können, finden Sie in unserem Online-Ratgeber (Internetadresse siehe Katalogrückseite). Oder fragen Sie uns einfach – gesunder Schlaf ist unser Metier.

### Baumwolle – am besten Bio

Unsere Matratzenbezüge sind überwiegend aus Baumwolle, denn Baumwolle ist hautfreundlich, weich, glatt und luftdurchlässig. Für ÖkoControl-Matratzen wird Baumwolle aus kontrolliert biologischem Anbau (kbA) verwendet. Bio-Baumwolle

wird ohne den Einsatz von Pestiziden angebaut und von Hand geerntet. Zusätzlich verhindern kbA-Projekte im Baumwollanbau aber auch Bodenerosion und die Zerstörung wertvoller Ökosysteme. Sie sichern das Auskommen der Pflanzler und leisten damit einen sozialen Beitrag.

### Schafschurwolle

Kalte Füße? Dagegen haben wir etwas. Schafschurwolle kann aufgrund ihrer starken Kräuselung Wärme hervorragend einschließen. Sie ist zudem so saugfähig, dass sie bis zu 1/3 ihres Eigengewichtes an Feuchtigkeit aufnehmen kann, ohne sich nass anzufühlen. Bei vielen unserer Matratzen wird sie als Auflage oder im Bezug versteppt verwendet. Schurwolle ist klimatisierend: Im Winter liegen Sie darin mollig warm und weich, im Sommer gleicht die Schurwolle die Temperaturen aus.

### Kokos

Im Kern der Matratze kann eine Matte aus latexbesprühten Kokosfasern für mehr Festigkeit sorgen. Nicht nur für schwerere Menschen eine gute Lösung, sondern für alle, die gerne etwas härter liegen, z.B. Bauchschläfer.



Naturlatexkern mit Schafschurwolle im Baumwollbezug versteppt



Latexierter Kokoskern, Naturlatex und Schafschurwolle im Baumwollbezug versteppt



Naturlatexkern mit Rosshaar, Baumwolle und Schafschurwolle im Baumwollbezug versteppt

### Rosshaar

Für Leicht- und Vielschwitzer ideal. Das altbewährte Rosshaar ist biegsam, sorgt für gute Durchlüftung und zieht die Feuchtigkeit an, so dass Sie angenehm trocken schlafen.

### Haltbarkeit

Zum Schutz Ihrer Matratze gegen Schweiß und zur Optimierung des Schlafklimas raten wir, zwischen Matratze und Bettwäsche ein Unterbett aus natürlichen Materialien zu legen. Sie können es lüften, je nach Material auch waschen. Trotzdem ist auch die beste Matratze irgendwann alt, die Elastizität des Latex lässt nach und er wird spröde. Eine müde Matratze kann nicht munter machen. Tauschen Sie sie aus, zehn bis zwölf Jahre sind genug.



Unterbett



ÖkoControl-Matratzen, -Bettwaren und Naturamed-Lattenroste sind schadstoffgeprüft und entsprechen den ÖkoControl-Kriterien.



Lattenrost Naturamed in verschiedenen Ausführungen erhältlich, mit oder ohne Verstellung, auf Wunsch mit Schulter- und Beckenabsenkung



## Endlich Abend!

Schnell ins Bett, in die Decke einmummeln, noch zwei, drei Mal hin und her wälzen, den Kopf ins Kissen graben, Augen zu, „Gute Nacht“.

Eigentlich braucht es für die kleinen Freuden des Lebens doch sehr wenig. Nur eine Lieblingsdecke und ein Knuddelkissen. Beides gibt es bei uns, immer in gesunder Qualität aus besten natürlichen Zutaten.





Satin-Wendebettwäsche **Linea**, 100 % Bio-Baumwolle, in verschiedenen Farben erhältlich



Satin-Bettwäsche **Superbe**, 100 % Bio-Baumwolle, in verschiedenen Farben erhältlich

### Baumwolle

Fast alle unsere Decken und Kissen sind mit Baumwolle bezogen, weil sie so schön glatt und hautschmeichelnd ist. Als Füllmaterial ist Baumwolle ideal für den Sommer, leicht, nicht zu warm und vor allem waschbar bis 60°. ‚Reine Natur‘ gibt es aber nur aus kontrolliert biologischem Anbau. Probieren Sie es aus: Ein ruhiges Gewissen ist ein sanftes Ruhekitzen.

### Schafschurwolle

Die gute und praktische Lösung für das ganze Jahr. Ein Decken-Innenleben aus feiner Schafschurwolle ist nicht nur temperatur- und feuchtigkeitsausgleichend. Es ist auch selbstreinigend und neutralisiert Gerüche ganz ohne chemische Ausrüstungen. Waschen ist wie bei allen

übrigens von lebenden Tieren. Schaf ist dabei nicht gleich Schaf: Ganz besonders bauschige Wolle liefert die Gattung ‚Merino‘.

### Kamelflaumhaar

Zart und leicht gelockt ist das Unterhaar des Kamels. Trotz seines geringen Gewichtes wärmt es gut, denn nachts wird es kalt in den kargen Weiten Chinas oder der Mongolei, Heimat des Tieres. Das Kamel ist allerdings etwas knäuerig mit seinem kostbaren Schutz und liefert pro Jahr nur ca. 1/3 der Menge, die für eine gute Decke nötig ist. Das Haar wird auch nicht geschoren, sondern nur schonend ausgekämmt oder gesammelt. Das erklärt den höheren Preis.

### Cashmerewolle

Noch anschmiegsamer und feiner ist das Haar der Cashmereziege, die auf den rauen Hochebenen des Vorderen Orients oder Indiens lebt. Für diese unwirtlichen Temperaturen benötigt sie Wolle, die bei aller Flauschigkeit sehr gut wärmt und trocken hält. Umso gemüthlicher für uns, denn die Cashmereziege liefert so die Füllung für ein erlesenes, wunderbar luftig-leichtes Schläferlebnis. Wie beim Kamelflaumhaar wird die Wolle nicht geschoren, sondern nur sorgfältig ausgekämmt.

### Wildseide

Wenn im Sommer selbst in der Nacht noch tropische Temperaturen herrschen, sehnen wir uns nach etwas Kühlendem. Statt Eisbeutel empfehlen

wir dann eine hauchzarte Decke aus Wildseide mit Satinbezug. Unsere Seide ist keine Massenzuchtware. Die Kokons der Seidenraupe, zu denen der kostbare Faden versponnen ist, werden erst aufgesammelt, wenn die Raupe bereits entschlüpft ist.



### Latex

Stabil und sanft federnd sind Flocken aus Naturlatex im Kissen oder ergonomisch zugeschnittene Latex-Formkissen. Sie stützen den Kopf optimal ab, so dass der Nacken nicht verspannt. Es gibt sie für Seiten- und für Rückenschläfer.

### Dinkelspelz

Dinkel ist nicht nur etwas für Freunde von Müsli und Vollkornbrot. Die Spelzen, d.h. die äußeren Schalen, liefern auch eine ganz besondere Kissenfüllung, die hervorragend stützt und sich leicht in jede gewünschte Form zurecht drücken lässt. An das dezente Rascheln gewöhnt man sich i.d.R. schnell.



Naturhaaren nicht notwendig. Auch als Kissenfüllung leistet Schafschurwolle hervorragende Dienste, weil das krause Haar sehr elastisch ist, Schweiß aufsaugt und stützt. Schurwolle stammt



ÖkoControl-Matratzen, -Bettwaren und Naturamed-Lattenroste sind schadstoffgeprüft und entsprechen den ÖkoControl-Kriterien.



## Im Träumeland

Das Glück kleiner Kinder scheint von wenigen aber elementaren Dingen abzuhängen. Nahrung, gut dosierte Aufmerksamkeit und vor allem Schlaf. Welche Bedeutung spielt dann überhaupt das Bett?



### Von Anfang an gut

Das erste Bett ist besonders wichtig. Die Wirbelsäule muss sich erst festigen, die Organe wachsen noch. Viele Kinder kämpfen früh schon gegen Allergien. Halten Sie Schadstoffe so weit wie möglich aus dem Kinderzimmer und der gesamten Wohnung fern. Jede verantwortungsvolle Anschaffung ist eine lohnende Investition in die Zukunft Ihrer Kinder.



Satin-Bettwäsche **Arche Noah**, 100 % Bio-Baumwolle



Satin-Bettwäsche **Kritzelpreise**, 100 % Bio-Baumwolle

### Die richtige Matratze für jedes Alter

Wir verwenden für Matratzen nur die besten Materialien aus der Natur wie Latex, Kokos, Baumwolle und Schurwolle.

Die Wiegenmatratze für's Baby und Matratzen für Kleinkinder bis etwa zum 3. Lebensjahr dürfen relativ einfach sein, fest und ohne Einsinkzonen, mit waschbarem Bezug oder mit entsprechender Auflage.

Ab dem 3. Lebensjahr ist es Zeit für ein größeres Bett. Der Bewegungsdrang steigt, gleichzeitig brauchen Kinder aber auch ein Kuschelnest, in das sie sich zurückziehen können. Eine Matratze in 90 x 200 cm mit etwas weicherer Polsterung aber solidem Kern ist ideal.

Etwa um das 12. Lebensjahr hat die Wirbelsäule ihre typische S-Form erreicht, Schulter und Beckenbereich sind ausgeprägter geworden. Die Jugendmatratze muss nun neben der Stützfunktion auch punktuelle Einsinkmöglichkeiten bieten. Sorgen Sie nun für eine neue Matratze, damit ihr Kind auch in den folgenden Jahren gesund und ergonomisch richtig liegt.



### Mitwachsende Kinderbetten aus Massivholz

Die Investition in ein geprüft schadstoffarmes Bett aus naturgeöltem, massiven Holz lohnt sich allemal. Hochwertige, massive Kinderbetten nehmen auch das wilde Rumtollen nicht krumm, und gibt's doch mal eine Schramme, lässt sich das ganz leicht beheben. Viele unserer Massivholzbetten sind so konzipiert, dass sie ‚mitwachsen‘ und das Leben Ihrer Kinder etliche Jahre begleiten. Bei unserem Bett **Triline** wird durch wenige Handgriffe aus dem Gitterbettchen zunächst das erste Bett mit freier Aussicht und dann ein Schreibtisch.





## Das erste Bettchen

Die **Zaubermaus** ist ein Kinderbett wie es sein soll. Schlicht und schön. Für die ersten Lebensjahre ist der 3-fach höhenverstellbare Lattenrost ideal. Das Kind ist zunächst mit Ihnen auf Augenhöhe, und Ihr Rücken wird sich freuen. Herausnehmbare Schlupfsprossen erleichtern später das Rein- und Rauskrabbeln auch ohne Mamas Hilfe.



Schrank **Nils** gibt es mit zwei verschiedenen Innenaufteilungen. So einfach ist Ordnung.

## Große Runde für kleine Leute



Mehr Möbel muss nicht sein, wenn Kinder zusammen sind. **Triolino** ist so gebaut, dass Kinder selber ruckzuck die Sitzhöhe vom Stühlchen zum Hocker verändern und den Tisch auf die benötigte Höhe verstellen können.



## Nur das Beste für Ihr Kind

**Triolino, Zaubermaus, Wicki, Clara** und **Nils** sind aus massivem europäischem Erlenholz und nur mit Ölen und Wachsen behandelt.

Selbstverständlich tragen diese Kindermöbel das TÜV-Zeichen „GS-Geprüfte Sicherheit“.

Gefertigt wird die kleine Kollektion im Nordschwarzwald in einer Werkstatt für Menschen mit Behinderung. Nachhaltige, langlebige Qualität, kindergerechte Verarbeitung und ein vorbildliches soziales Projekt in perfekter Kombination.

## Wickeln leicht gemacht

Ungemein praktisch: Die **Kommode Wicki** mit dem **Wickelaufsatz Clara**. Stabil, ergonomisch für Kind und Eltern und mit jeder Menge Stauraum für alles, was Babys benötigen. Später wird aus dem Wickelaufsatz mit ein paar Handgriffen ein Wandregal.



**Triolino, Zaubermaus, Wicki, Clara** und **Nils** tragen das ÖkoControl-Zertifikat für schadstoffgeprüfte Qualität.



## Raum zum Spielen, Raum zur Entfaltung

### Baumhütte

Kleine Rabauken lieben das mittelhohe Bett **Baumhütte**. Es regt die Phantasie an, eröffnet tausend und eine Spielmöglichkeit mit Freunden und Geschwistern. Auch die Eltern dürfen sich hier planerisch austoben: Die **Baumhütte** ist dank des äußerst stabilen, langsam gewachsenen nordischen Kiefernholzes und der modularen Bauweise ein über viele Jahre mitwachsender Begleiter. Je nach Entwicklungsstufe Ihres Kindes können Sie mit wenigen Handgriffen auch wieder zu einem niedrigen Bett ganz ohne Waldflair umgestalten – oder mit ein paar Zusatzteilen den umgekehrten Weg wählen.



Dieses Hochbett ist ein Teil unseres hochflexiblen Bettensystems, das viele Gestaltungsmöglichkeiten bietet. Die Philosophie dahinter: Verwandeln Sie ein Basisbett in ein Minihochbett, in ein halbhohes Bett oder in ein spielerisches Etagenbett für Zwei. Die fehlenden Teile können Sie einzeln nachkaufen. Viel oder wenig Platz? Eine passende Treppe kann hier optimale Lösungen bieten. Zeit für die Hausaufgaben? Eine Schreibtischplatte dazu und ... loslegen!



## Ordnung ist das halbe Leben?

Nicht mit unseren Kleiderschränken. Sie sind so kindgerecht und praktisch konzipiert, dass genug Zeit für Spannenderes als Aufräumen bleibt. Es gibt sogar einen Eckkleiderschrank, der die Raumecken optimal ausnutzt und noch mehr Stauraum bietet.

Alle Bettenmodelle aus diesem System sind für die Sicherheit Ihrer Kinder vom TÜV geprüft worden. Sie sind mit weißer Lasur behandelt, aber auch gänzlich unbehandelt lieferbar. Die Betten sind jeweils mit Lattenrost ausgestattet.



## Mädchenschwarm

Manche Mädchen sind Ronja Räubertochter – und manche kleine Prinzessinnen. Für letzere ist das Himmelbett **Roses** wie geschaffen. Ein Garten voller Träume, ideal, um sich mit Freundinnen zurückzuziehen und märchenhafte Gegenbilder zu Hausaufgaben, Sportunterricht und nervigen Jungs zu entwerfen.



## Nicht nur für Jungen!

Unserer Erfahrung nach gefällt dieses schlichte Bett sportlichen Mädchen genauso gut, bietet es doch ganz viel Platz für Fußbälle oder Sitz- und Lümmelkissen unterm Bett und für große Taschen an der Seitenwand. **Roses** und das **Jungen-Bett** gehören beide zu unserer Serie von Compact Betten, die auf Wunsch durch verschiedenes textiles Zubehör rasch umgestaltet und mit wenigen Handgriffen und Zusatzteilen altersentsprechend umgebaut werden



können. Zum Beispiel vom Himmelbett zum Etagenbett. Oder tiefergelegt zum Basisbett. Alle Betten haben einen integrierten Lattenrost und sind vom TÜV auf

Gebrauchssicherheit geprüft worden. Das Material ist stabile, langsam gewachsene nordische Kiefer, mit weißer Lasur oder unbehandelt lieferbar.

## Tradition und Moderne auf's Schönste vereint

**Montana** ist der Klassiker unter unseren Betten. Handwerklich gefertigt in kleinen Manufakturen, steckt die Perfektion im Detail. Die Sprossen des Kopfhauptes sind zum Beispiel nicht gerade, sondern nach einer alten Biegetechnik leicht geschwungen wie der traditionelle Thonet Stuhl.



## Stilvoll wie im Süden

Die gleiche Sorgfalt findet sich in unserem romantischen Bett **Toscana** wieder. Wir führen es wie **Montana** in vier verschiedenen, massiven Edelhölzern mit naturgeölten Oberflächen.



Die auf Wunsch komplett metallfreie Version der beiden Betten verbindet die Seiten mit Holzschrauben aus gedrechseltem Birnbaum. Die wohl perfekte Lösung für ein rundum gesundes Bett.



Ein Schlafzimmer wäre nicht komplett ohne Schrank. Den Schrank **Toscana** lassen wir in guter, alter Meisterarbeit mit Rahmen und Füllung bauen. Die genutete Rückwand aus 16 mm starker Tischlerplatte verleiht ihm besondere Stabilität. Sehr praktisch: Durch die spezielle Konstruktionsweise können wir beliebig viele Elemente aneinander reihen, so, wie es der Platz in Ihrem Raum erlaubt.



Die Modelle Montana und Toscana in Buche und Kirschbaum sind schadstoffgeprüft und entsprechen den ÖkoControl-Kriterien.

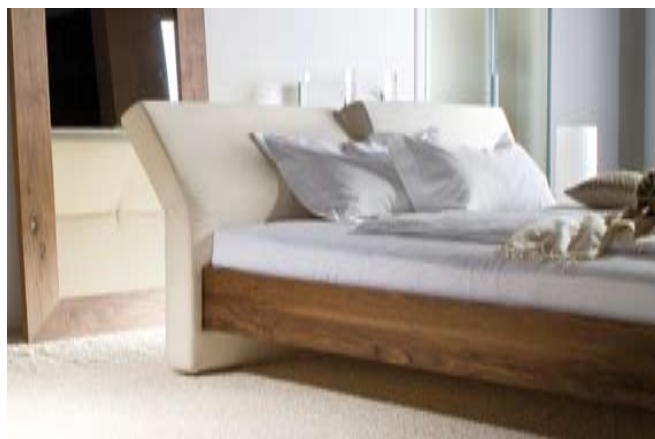


DESIGNPREIS  
2009  
NOMINIERT

product  
design  
award  
2008

## Ausgezeichnet träumen

Bett **Uno** hat für seine exquisite Anmutung den renommierten Designpreis ‚product design award‘ erhalten. Zu Recht, denn in dieser Formensprache kann edles Material besonders gut wirken. **Uno** gibt es wie **Kodo** in den ausdrucksstarken Hölzern knorrige Eiche und astiger Nussbaum sowie in Buche und Kirsche. Fuß aus Aluminium, Sandgussverfahren.



## Gebändigte Kraft

**Kodo** in knorriger Eiche ist die ganze Stärke des wild gewachsenen Baumes, eingebunden in ein modernes, reduziertes Design. Astlöcher und Kerben sind mit Zinn ausgefüllt, was jedes Stück zu einem Unikat ausgesuchter Schönheit werden lässt. Der stabile Fuß ist aus Aluminium im traditionellen Sandgußverfahren gefertigt und handpoliert, dadurch erhält er seine interessante Oberfläche.

## So bequem!

Wenn Sie im Bett auch gerne lesen oder frühstücken, dann wird Ihnen **Corso** mit seinen flexibel und einzeln verstellbaren Kopfteilen gefallen. Viel Wert ist hier auf eine hochwertige Mechanik gelegt, die auch nach Jahren noch zuverlässig so einrastet, wie Sie es haben möchten. Zwanzig verschiedene Bezüge und vier verschiedene Holzarten stehen zur Wahl.



Die Modelle Uno, Kodo und Corso in Buche und Kirschbaum sind schadstoffgeprüft und entsprechen den ÖkoControl-Kriterien.



## Universeller Begleiter

**Pomp** dient als Nachttischchen, als Ablage, als Hocker, als Esszimmerstuhl – kurz, er hilft immer da, wo Sie ihn brauchen. Mit bequemer Lederpolsterung in vier verschiedenen Farben, ergänzbar durch ein Tablett.





Einzigartige Maserung: Schlafzimmer **Rio** in Kernbuche

## Die neue Romantik – Gefühle leben

Klare Linien, gerade Form. Der rechte Winkel bestimmt den Trend. Entspricht das immer unserem Wesen? Wo bleibt das Runde, Gefühlvolle? Das Programm **Rio** setzt hier Gegenakzente und kombiniert geschickt Modernität mit romantischen Momenten, fernab von Kitsch und Schnörkel. Eingefräste, stilisierte Blumenornamente, wahlweise mit oder ohne eingelassene funkelnde Kristalle, verleihen dem Schlafzimmer eine stimmungsvolle Note. Fünf verschiedene Edelhölzer zur Auswahl, Türfüllungen aus lackiertem Glas und eine Fülle von Elementen, Größen und Formen lassen bei der Planung kaum einen Wunsch offen. Das Echtlederkopfteil als Alternative zum Betthaupt aus Holz gibt es in zwölf verschiedenen Farben.



Die Komfort-Variante: Kopfteil-Polster in Leder „Bianco“



Gekonnt eigenständig: Kommode **Rio** in Ast-Nuss geölt mit Blumenornament-Fräsung



Ort der Ruhe in dunklem, markanten Ast-Nuss





## Sehnsucht

Das Wort „Geborgenheit“ wurde hier von Designern in eine konsequente Formensprache übersetzt, die keinen Zweifel lässt: **Mola** ist Rückzugsort, eine Insel der Ruhe. Davon träumen wir schließlich alle. Alles andere als verträumt, sondern bodenständig praktisch: Mit Hilfe der variablen Füße können Sie die Einstiegshöhe bis zum gewünschten Bequem-Maß verändern.



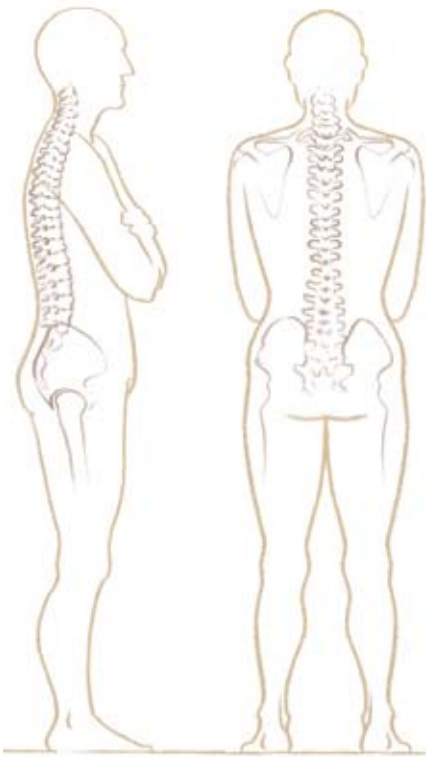
## Erdung

Massiver Rahmen, gerade Linie und als feiner Kontrast eine elegant geschwungene Rückenlehne. So wird **Kara** das Herzstück Ihres Schlafzimmers ohne optisch zu dominieren.

**Kara** und **Mola** gibt es in Buche, Kernbuche, Kirsche und Nussbaum massiv geölt, die Rückenlehne ist jeweils aus formverleimtem Pappelsperholz mit passendem Echtholz furnier.

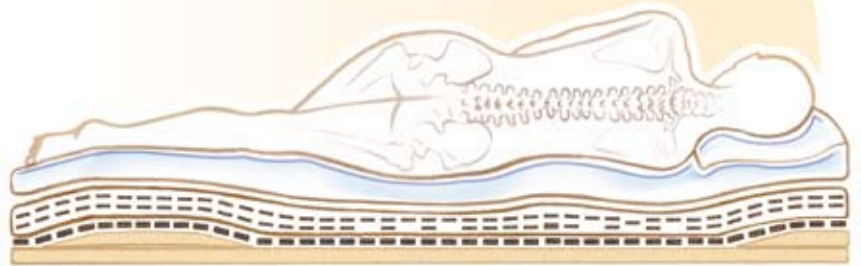


Der Lieblingsort für Lesebrille und ein gutes Buch zur Nacht.



## Wenn's ums Liegen geht, sind Sie das Maß aller Dinge!

Rein technisch betrachtet passiert über Nacht Folgendes: Während der Schlafphase strömt Flüssigkeit in die Bandscheiben, die tagsüber durch Belastung gleichsam ausgepressten wurden, sie saugen sich wieder voll und erholen sich. Der Rücken fühlt sich stark an, wir sind morgens wieder fit und fühlen uns wohl. Voraussetzung ist aber, dass die Wirbelsäule entsprechend entspannt liegt und auch im Liegen ihre natürliche Form behalten kann.



Weil jede Wirbelsäule anders ist, ist das **Novaflex-Schlafsystem** nicht statisch konzipiert, sondern so gebaut, dass es mit wenigen Handgriffen individuell eingestellt werden kann. Durch diese Anpassungsfähigkeit bleibt es Ihr optimales Bettsystem, auch wenn sich Ihre persönlichen Bedürfnisse einmal ändern. Bei **Novaflex** ist nichts ‚Standard‘, sondern wird Ihrem Körper entsprechend ausgewählt.

Möchten Sie Ihren Rücken noch mehr verwöhnen, können Sie das **Novaflex** um eine zusätzliche Ergonomiezone erweitern und machen so daraus das **Ultraflex Comfort**.



**Klimazone**

**Komfortzone**

**Ergonomiezone**

**Basiszone**



Perfektion bis ins letzte Detail hat Ihren Preis. Mit unserem **ÖkoControl-Liegesystem** können wir Ihnen eine Alternative in bestem Preis-Leistungs-Verhältnis bieten, bei der Sie in Punkto Komfort kaum Abstriche machen müssen. Auch das **ÖkoControl-Liegesystem** ist wie **Novaflex** streng schadstoffgetestet, metallfrei und rein aus natürlichen Materialien gefertigt.

Der zusätzliche Vorteil: Die Basiszone, d.h. der Rollrahmen mit 25 Latten, ist bereits fix in die Ergonomiezone integriert.



## Gut gefedert, gut gelegen!

Auch die beste Matratze braucht Unterstützung. Der Lattenrost sorgt dafür, dass die sensibelsten Bereiche des Körpers einsinken können, weil er genau dort nicht starr dagegen hält.

Unsere **Naturamed**-Lattenroste zeichnen sich durch höchste Verarbeitungs- und Produktqualität aus. Alle Modelle sind aus hochwertiger europäischer Buche, metallfrei verarbeitet und unbehandelt. Die ‚Federholzleisten‘ genannten Latten sind mehrschichtverleimt und korkbeschichtet. Sie halten lange und sind sehr sicher im Gebrauch.

## Naturamed

Der **Naturamed**-Rost hat 28 elastische Federholzleisten zur Entlastung Ihrer Wirbelsäule, die rechts und links in reinen Kautschuklagern aufliegen und so flexibel auf Gewicht und Bewegungen reagieren können. Die Mittelzone ist variabel härteverstellbar mit fünf Federholzleisten. Der Rahmen ist starr und ca. 70 mm hoch.

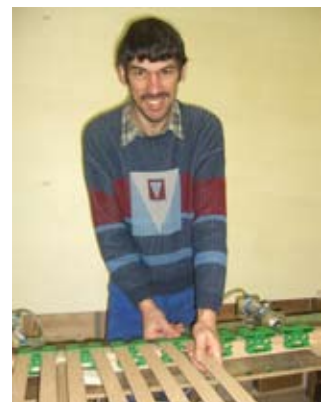


## Naturamed Trio

**Naturamed Trio** ist mit 42 Federholzleisten ausgestattet. Diese sind besonders fein austariert, können noch präziser Ihre Bewegungen und Ihre Körperform aufnehmen und sich so optimal Ihrem Körper anpassen. Die Mittelzone ist mit neun Federholzleisten variabel härteverstellbar, das bedeutet zusätzliche individuelle Anpassungsmöglichkeiten. Angenehm bei Doppelbetten, in denen in der Regel zwei Roste liegen: Die Kautschukklappen ragen seitlich über die Holme hinaus. Beim **Naturamed Trio** verschwindet aufgrund des geringeren Leistenabstands die sogenannte ‚Besucherritze‘. Höhe ca. 70 mm.

**Naturamed** und **Naturamed Trio** gibt es auch mit Schulter- und Beckenabsenkung. Besonders komfortabel ist die Version, bei der sich obendrein noch Kopf- und Fußteil über eine feingestufte Holzrastung verstellen lassen.

Mit diesen Produkten unterstützen Sie gleichzeitig ein vorbildliches soziales Projekt. Die Werkstatt im nördlichen Schwarzwald, in der unser **Naturamed** gefertigt wird, beschäftigt Menschen mit Behinderung, für die geeignete Arbeitsplätze geschaffen werden konnten. Hier finden sie interessante Arbeitsmöglichkeiten und sind gänzlich integriert. Ein ganz ‚normales‘ Leben mit Aufgaben, Herausforderungen und Erfolgserlebnissen, so wie wir es auch führen, ist ihnen dadurch möglich.



Die Naturamed-Lattenroste tragen das ÖkoControl-Zertifikat für schadstoffgeprüfte Qualität.

## Kernbuche – wilde Laune der Natur



### Gebändigte Leidenschaft

Ein lebhaftes Holz wie das der lange gewachsenen, kernigen Buche braucht eine Form, die ihre Energie bindet. Eine klare Komposition, die ihre rotgeflamnte Maserung, Astlöcher und Risse erst richtig zur Geltung kommen und nicht als Makel, sondern als besonders individuelle Note erklingen lässt. Das Programm **Lucca** wurde von Spezialisten entworfen, die jahrelange Erfahrung in der Verarbeitung dieses wunderbaren Holzes haben. So kommt es, dass Bett, Nachtkästchen und der Schrank mit seinen bronzefarbenen Glasuren dennoch eine beruhigende Ausstrahlung haben, die Geborgenheit und Wärme signalisiert.

Speisen und Wohnen gehen bei **Lucca** ineinander über. Tische mit und ohne Auszugsmechanismus laden ein zu Kommunikation und gutem Essen und gesellen sich zu schicken Einzelmöbeln. Konsequentes Bekenntnis zum Material: Eingefräste Gratleisten in den Türen und massive Schubkastenböden.





Pfiffige Detaillösung und überzeugende Funktion!



Das Programm Lucca in Buche und Kernbuche ist schadstoffgeprüft und entspricht den ÖkoControl-Kriterien.





## Mezzoforte

Stark und doch durch die zierlichen Füße alles andere als monumental. Bett **Complimenti** erfährt durch das gepolsterte Kopfteil Auflockerung und einen zusätzlichen Komfortbonus.

**Kubus** ist ein echtes Schranksystem, das heißt, es ist sehr frei planbar und erlaubt uns, einen Schrank ganz nach Ihren Vorlieben zu gestalten. Ob mit Dreh-, Spiegel- oder Schiebetüren, nur mit Holz oder mit Glas – **Kubus** hat immer ein wohl durchdachtes Innenleben, das auch größten Ordnungsliebhabern imponieren wird.



## Mit Tönen malen

Was liegt näher, als ein Bett, das solch beschwingte Leichtigkeit in scheinbar schwereloser Komposition zeigt, nach **Vivaldi**, dem Meister des Solokonzertes, zu benennen?



Büro System 2001 in Kernbuche

## Warum weniger angenehm Arbeiten als Wohnen?

Der große Vorteil eines Büros in den eigenen vier Wänden ist, dass man es frei und selbst gestalten kann. Mit dem **System 2001** ist das so einfach und flexibel wie nur denkbar. Eine Vielfalt an Holzarten, Regalhöhen, Breiten und Fronten, Griffvarianten und mehr wartet nur darauf, von uns nach Ihren Bedürfnissen geplant zu werden. Das funktioniert übrigens nicht nur zu Hause, sondern auch außerhalb, z.B. in Praxis oder Kanzlei.



Schlafzimmer Trend in Wildeiche

## Schön, schlicht und gut!

Beim Schlafzimmer **Trend** darf Holz kraftvoll wirken, was gerade ausdrucksstarken Arten wie Wildeiche und Kernbuche besonders gut zu Gesicht steht. Dazu wird es in klassisch gerader Linie ohne Schnörkel geführt. Der Schrank ist beliebig ausbaubar, mit oder ohne Schublade und Aufsatz erhältlich, ganz wie Sie es von einem gut durchdachten Schlafzimmerprogramm erwarten dürfen. **Trend** gibt es auch in Buche.





## Ein Hauch von Exotik

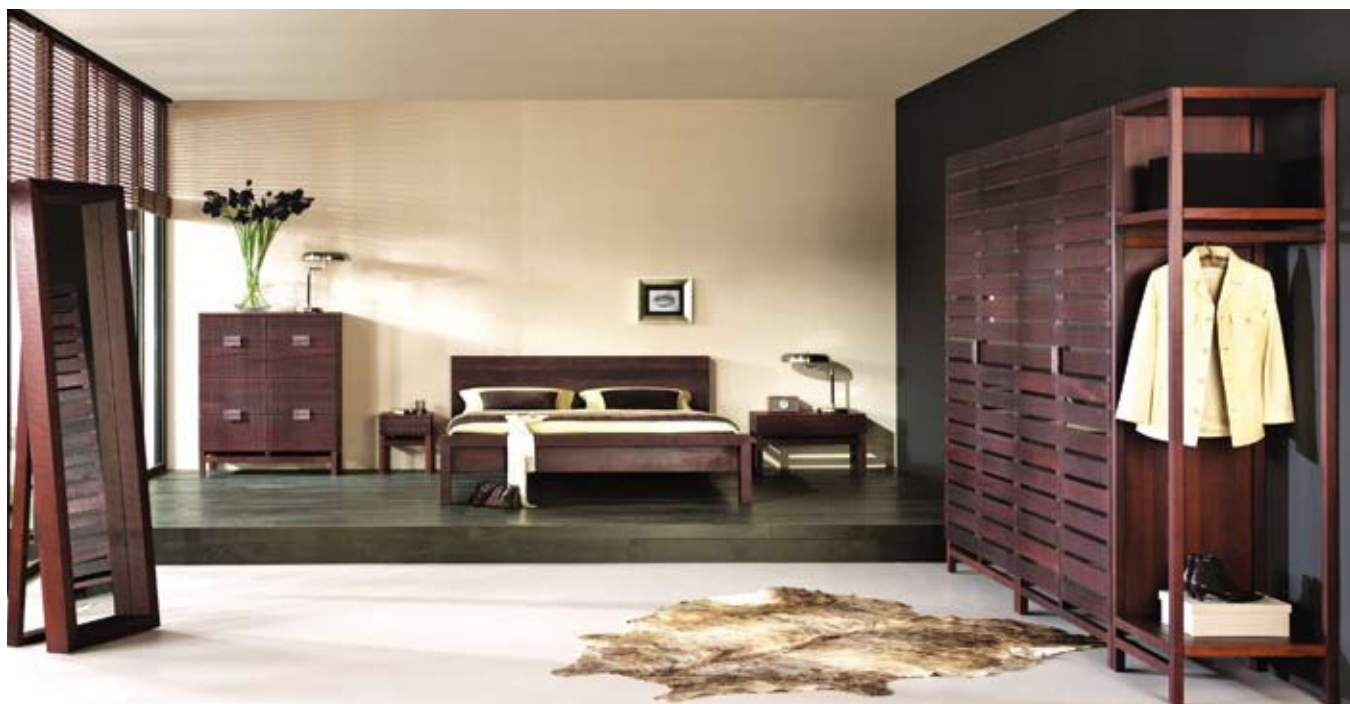
Was ist das nur für ein Holz? Anziehend dunkel wie Nussbaum und doch nicht das Gleiche. Die Maserung erinnert an Buche, aber durch und durch in schokoladenem Braun? Das Geheimnis: Vollmassive Buche wurde hier einer Wärmebehandlung unterzogen, die das Holz bis ins Innere in einen magischen Ton gefärbt hat, der gediegene Ruhe und Harmonie ausstrahlt.

Der Zauber liegt jedoch nicht nur im Material. Der relief förmige Strukturschnitt der Flächen ergibt einen ganz eigenen Reiz von Tiefe und Unergründlichkeit. Vielleicht kommen Sie dem auf die Spur, wenn Sie über die Oberfläche streichen. Sie ist sanft und aufregend anders zugleich und wird besonders gut



reflektiert durch die Beleuchtung der Schrankböden, hinterlegt mit Glas. Neben dem perfekten Speiseensemble von Tisch und Stuhl bietet **Foro** auch Solitäre in außergewöhnlicher Formensprache.

**Foro** gibt es ebenso für den Schlafbereich, auch hier wieder mit intelligenten Detaillösungen und geräumigen Möbeln für Entspannung und Ordnung.





## Licht zum Leben

Licht ist ein Stimmungsquell, ganz wie wir es einsetzen. Es inszeniert beim Essen den Hauptgang und entspannt beim geselligen Beisammensein. Licht gehört zur Einrichtung wie das Salz in die Suppe. Nicht nur, damit wir all die schönen Möbel auch im Dunkeln sehen können, sondern auch als kleines Kunstwerk für sich.

### Energie und Umweltschutz

Die meisten unserer Leuchten können je nach Ausführung mit Energiesparlampen betrieben werden. Die hier abgebildeten Leuchten werden von kleinen Manufakturen in Deutschland produziert.



### Schattenspiele

Je nachdem wie Sie den zarten Schirm aus Lunopal, einem papierartigen, aber sehr beständigem Zellulosematerial, drehen, zaubert **Loop** Licht und Schatten auf die Wand. Der Leuchtenfuß ist aus geöltem Buchenholz. **Loop** gibt es auch als Pendel- und als Stehleuchte.



### Die perfekte Ergänzung

Für den langen Esstisch aus Massivholz gibt es kaum eine gelungenere Leuchte als **Open Air**. Die zarten Schirme aus handgefertigtem Glas sorgen für Atmosphäre und Harmonie an Tafeln jeder Größe, denn **Open Air** wird in vielen verschiedenen Längen und Höhen gefertigt. Auch als Tisch-, Wand- und Stehleuchte erhältlich.



### Mehr als nur Licht

**Stele** ist Lichtquelle und Kunstobjekt in einem. Der Leuchtenkörper aus massivem Buchen- oder Nussbaumholz mit dem transparenten Schirm aus Lunopal wird gleichsam geerdet durch die quadratische Stahlplatte. **Stele** ist mit Leuchtstofflampen oder mit dimmbaren Hochvolt-Halogenlampen erhältlich.



### Sinnbild der Natur

**Tulip**, die Tulpe, heißt diese dimmbare Stehleuchte mit massivem Eichenfuß, filigranen, schwingenden Metallstäben und zartem Blüten-Schirm aus Lunopal. **Tulip** gibt es wahlweise für normale Glühlampen oder für Energiesparlampen.

### Wolkengebirge

Ineinander verschlungen, kommt das halbtransparente, biegsame Lunopal bei der Pendelleuchte **Nimbus** besonders gut zur Geltung. Der Hang zur Perfektion zeigt sich im Detail: Für die Zuleitung ist das Kabel umspinnen mit rotem oder anthrazitfarbenem Textil. **Nimbus** ist in zwei Größen erhältlich.



## Der Traum vom eigenen Ankleidezimmer



Sie haben ausreichend Platz im Schlafzimmer und keine Lust mehr zu suchen? Wir machen Ihren Kleiderschrank begehbar! Geräumig, mit Licht und Luft und vor allem mit schier unendlich vielen Möglichkeiten der Gestaltung. Ob massive Holztüren oder Glastüren, ob eingelegtes japanisches Papier für exotisches Ambiente oder Alurahmen hochmodern, wir planen um die Ecke, in die Schräge und nutzen den Raum, den Sie uns bieten. Für so viel Präzisionsarbeit messen wir selbstverständlich bei Ihnen vor Ort.



## Inneneinrichtung vom Feinsten

Sagen Sie uns, was Sie aufbewahren möchten – wir integrieren die entsprechenden Lösungen von Anfang an in die Planung Ihrer Einrichtung. Dazu arbeiten wir mit einem der führenden Entwickler für Beschläge und Ordnungssysteme zusammen.



## Ideal auch im Wohnraum

Das Spiel mit Gleittüren lässt sich beliebig weiterdenken. Sie möchten Flur und Wohnzimmer flexibel trennen oder suchen eine perfekt integrierte Regalwand, die mal zeigt, was Sie präsentieren wollen und mal schnell alles verbergen kann? Der Phantasie sind hier kaum Grenzen gesetzt.





Estisch **Mesa** in Ast-Nuss geölt, Freischwinger mit Holzlehne oder mit Echtlederpolster. Kommode **Rio Elegance**, Glas Reinweiß



## Der Alleskönner für's Esszimmer

Vergessen Sie separate Ansteckplatten oder Gedrängel am Tisch – **Mesa** macht stilvolles Speisen für die kleine Runde bis zur großen Gesellschaft möglich und das im Handumdrehen. Die leichtgängige Mechanik erlaubt es, die im Tischinneren gelagerten Verlängerungsplatten ohne Abräumen auszuklappen. Im geschlossenen Zustand sehen Sie dafür noch nicht mal eine Mittelfuge. Das edle, massive Holz, das es wahlweise in sechs verschiedenen Arten gibt, kann so besonders gut wirken. Mit der großen Auswahl an Maßen, Bein- und Kantenformen gestalten wir Ihren persönlichen Favoriten.

Die bequeme Lösung für langes Sitzen ist der Freischwinger mit Leder- oder Stoffpolster, gepolstertem Rückenteil oder Holzrücken.

Weit mehr als nur ein Aufbewahrungsmöbel ist die Kommode **Rio** mit Schiebetüren. Erhältlich in vier edlen Hölzern, mit Glas- oder Holzfüllung und als besonderes Highlight mit Blumenornament-Fräsung und geschliffenen Kristallen.



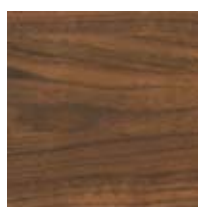
Buche



Kirsche



Eiche



Ast-Nuss



Ahorn



Kernbuche



**Rio** Esstischgruppe in Kernbuche, Stuhl mit gepolstertem Sitz, Tischfüße mit Metallapplikation, Highboard **Rio Trend** mit Schiebetüren, Glasfüllung und Blumenornament-Fräsung.

## Immer eine Note leichter

Elegante Freischwinger in Leder, Stoff und Holz umrahmen Tische, die durch ihre klare Anmutung bestechen. Blumenornamente, lackiertes Glas oder Kristalle schmücken Vitrinen oder Sideboards und lockern die ansonsten klassisch-geraden Fronten auf. Aber nicht nur die Optik besticht durch Schwerelosigkeit: Der **Rio** Tisch kann auf Wunsch auch mit der Easy Up-Mechanik ausgerüstet werden. Das Tischgestell wird dabei bis zum Anschlag von Hand ausgezogen, dann klappt sich die Platte dank modernster Technik von selbst in die richtige Position. Nur noch einrasten, fertig. Eine Weltneuheit in Sachen Komfort.



## Die Renaissance der Polsterbank

Die Bank ist wieder da, aber diesmal nicht im Alpenschick, sondern höchst kompatibel mit modernem Design. In massivem Holz, pur oder mit Polster, als einfache Bank oder als Ecklösung und vor allem in fast jedem Wunschmaß erhältlich. Immer ist eine **Rio** Esstischgruppe kommunikativ und einladend bequem.



**Rio** Esstisch-Gruppe mit Bankteil in Kernbuche, Freischwinger, Sideboard **Rio Trend** mit Schiebetüren und Glas-Füllung mit Blumenornament.



## Klassiker des natürlichen Wohnens

Tisch und Stuhl **Julia** bewähren sich bei uns schon seit Jahren. Ein Entwurf, der überdauert, weil er die weiche, sinnliche Seite des Menschen in Vollkommenheit reflektiert. Hier ist nichts einfach ‚nur‘ gerade. Viel Wert ist beim Stuhl auf wirklich bequemes Sitzen gelegt worden. Es gibt ihn in sechs massiven Hölzern, mit oder ohne Armlehnen, mit geschlossenem Rückenteil oder mit Sprossen, in Holz oder mit Polster und sogar als Bank oder Eckbank.

Auch Tisch **Julia** ist ein kleines Wunderwerk an Kombinationsmöglichkeiten: Fünf Plattenprofile, fünf Platten-, vier Fußformen und diverse Optionen, die Platte zu verlängern stehen zur Wahl, für Ihren Dreh- und Angelpunkt der Gemütlichkeit.

Idealer, weil ausbaufähiger Partner des Ensembles: Unser Regal **Active-Box** in Buche oder Nussbaum. Es besteht aus Einzelelementen, die Sie ganz nach Bedarf flexibel zusammenstellen und erweitern können.



**Julia 1** – Handwerk in Perfektion



Die Alternative:  
Stuhl **Contra 2**. Für Langesitzer auch mit bequemen Armlehnen.

## Ehrlich, solide und gut

Tisch **Adesso** lässt sich verlängern mit separat zu lagernden Ansteckplatten oder innen verstaubaren Klapp-Platten. Fünf Holzarten, viele Standardabmessungen und die Möglichkeit zu Sonderanfertigungen bieten ausreichend Gestaltungsspielraum. Hier wird der Tisch **Adesso** begleitet von Stuhl **Julia 5** mit Holzsitz.

## Willkommen daheim!

Die Lehre des Feng Shui rät uns, den Flur stets aufgeräumt zu halten. Hier bestimmen Sie, ob Ihr Zuhause einladend wirkt. Ordnung im Eingangsbereich schafft innere Ruhe. Eigentlich logisch. Darum führen wir für Sie ebenso logisch konzipierte Garderoben, die derart variabel sind, dass wir jede Raumsituation optimal ausnutzen und Ihren persönlichen Geschmack treffen können.



Wandgarderobe **Cubik2** Buche



Wandgarderobe **Cubik3** Nussbaum



Wandgarderobe **Cubik Paneel** mit Kommode in Kernbuche



Regalsystem 2001 in Kernbuche

## Behaglich Wohnen in Natur

Das **System 2001** lieben wir, weil es so variabel ist und wir ganz viel damit für Sie realisieren können. Ob Wohnraum oder Studio – das vollmassive Programm in Buche, Kernbuche, Wildeiche oder Kiefer bietet drei Tiefen zur Auswahl, sechs Standardhöhen und Sonderhöhen bis 280 cm, fünf Standardbreiten, vier Tür- und drei Griffvarianten. Das nennen wir ‚aus dem Vollen schöpfen‘! Damit können wir zaubern, und das zu einem besonders attraktiven Preis-Leistung-Verhältnis.



Wohnzimmer Anbauwand in Wildeiche



Auch als Bibliothek lässt sich **2001** planen, hier in Kernbuche





Speisezimmer **Sqare** in Kernbuche

## Kunst in Holz

Sideboard **Sqare** betont mit seinen klaren, reduzierten Strukturen die Horizontale, das verleiht jedem Raum zusätzliche Größe. Edle Kirsche, Wildeiche, Kernbuche oder Nussbaum entfalten in dieser gestalterischen Strenge die ganze Schönheit ihrer Maserung, raffiniert in Kontrast gesetzt zu blankem Edelstahl. Gut, dass es **Sqare** für den gesamten Wohn- und Essbereich gibt, denn Vitrine, Hängeboard und Tisch zeugen von der gleichen Hinwendung und Liebe zum Material.



## Ausgefallen

Ovale oder gar Tische in Bootsform sieht man längst nicht so häufig wie rechteckige. Sie verlangen eben noch ein bisschen mehr Umsicht im Entwurf. Unser Tisch **Corso** weist neben einer äußerst eleganten Fußform auch noch den Vorzug integrierter Klappeneinlagen zur Verlängerung auf. Es gibt ihn selbstverständlich in verschiedenen Maßen und Holzarten und alternativ auch – rechteckig.



## Ihr Wohntraum wird wahr

**The Wall** ist *das* flexibel planbare Regalsystem aus Massivholz. Sie können zwischen verschiedensten Holzarten und Frontelementen wählen, Glasschiebetüren zur Auflockerung einsetzen und das Regal dadurch ganz Ihren Vorstellungen anpassen. Wir entwerfen, was Ihnen vorschwebt. Beschränkungen gibt es fast nicht, denn auch Spezialmaße können wir damit auf den Zentimeter genau realisieren.





## Transparenz und Sinnlichkeit

Bei aller architektonischen Strenge durch die konsequente Ausrichtung auf gerade Formen wohnt **Viano** doch eine Leichtigkeit inne, die Offenheit schafft und die Seele befreit. Vitrinen in Klarglas oder halbtransparenter Optik bieten Freiraum für Gestaltung und unterstreichen die Luftigkeit der Konstruktion. So modern und schwerelos kann massive Eiche heute wirken. Eine umfangreiche Größenauswahl von Tischen mit bedienungsfreundlichen Auszügen und bequeme Stühle mit Vollpolsterung oder Holzrücken lassen das gemeinsame Essen in jedem Raum zum kleinen Höhepunkt des Tages werden.

Auch an ganz Praktisches ist gedacht: Die Inneneinteilungen bieten z. B. breite Vollauszüge, Besteckeinsätze und Holzschütten, damit Ordnung leicht fällt.

**Viano** gibt es nicht nur für's Speisen, sondern auch für's Wohnzimmer, und nicht nur in Eiche, sondern auch wie hier in lebhafter Kernbuche oder in Rotbuche mit weißem Teint. Jede Variante hat ihren ganz eigenen Charme. Immer aber gehören beste Qualität, interessante Einzelmöbel, Borde und Podeste oder flexibel planbare Regalwände zu den Charakteristika von **Viano**.



Das Programm Viano in Buche und Kernbuche ist schadstoffgeprüft und entspricht den ÖkoControl-Kriterien.





## Qualität zum Begreifen

**Siero** ist ein Programm mit vielen wunderbaren Details, einfallreich und stimmungsvoll. Die geradlinige Grundform in starkem Eichenholz oder kerniger Buche trifft auf samtiges Farbglas in Weiß oder Grau, weich gerundete Griffelemente laden zum Berühren ein. Die wellenförmigen Hänge- und Regalborde zeugen von höchster handwerklicher Fertigkeit. Bei **Siero** sind Solitärmebel wie Vitrinen oder Sideboards echte Hingucker, in umlaufendem Rahmen gefasst wie ein Kunstwerk.



## Komfort zum Genießen

Der Wechsel vom Wohn- zum Essbereich ist heute kaum noch wahrnehmbar. Reine Speisezimmer sind selten geworden. Entsprechend fließend schafft **Siero** den Übergang. Die Stilelemente des Wohnprogramms finden sich im Tisch genauso wieder wie die Perfektion in Verarbeitung und Komfort. Das Kufengestell bietet viel Beinfreiheit und die raffinierte Technik vergrößert ihn mit wenigen Handgriffen.

Einfach das Gestell ausziehen, integrierte Erweiterungsplatten ausklappen, fixieren ... die Gäste können kommen. Wer länger verweilen möchte: Der **Siero** Stuhl hat besonders bequeme, ergonomisch geformte Sitz- und Rückenschalen und sorgt durch die Federwirkung des Edelstahlbandes für angenehm dynamisches Sitzen.



Das Programm Siero in Buche und Kernbuche ist schadstoffgeprüft und entspricht den ÖkoControl-Kriterien.





## Gemütlichkeit mit System

**Siena** hat alles, was ein Sofa zum Sitzen und Entspannen braucht. Mit einem wahren Füllhorn an Optionen planen wir für Sie Ihr ganz persönliches Wohlfühl-Sofa. Unsere deutsche Polstermanufaktur fertigt für Sie auch Sonderlösungen.



**Siena** funktioniert nach dem Baukastenprinzip:

- Sitzelemente in verschiedenen Breiten
- zwei Rückenhöhen
- zwei Sitztiefen
- geteilte oder durchgehende Sitzkissen
- Polsterung aus Naturmaterialien, Daunen oder Kaltschaum
- Füße oder Kufen in Edelstahl oder Holz
- acht verschiedene Armlehnen-Typen, auch klappbare
- große Auswahl an Naturstoffen und Öko-Leder innerhalb der umfangreichen Stoff- und Lederkollektion.

Alle diese Elemente sorgen für einen passgenauen, individuellen Sitzkomfort und lassen kaum einen Wunsch offen. **Siena** ist bequem, ergonomisch und nachhaltig gut ohne Kompromisse bei der Optik.



**Siena** in Naturpolsterung mit Bezugstoff Tango (Farben: beige 070, bordeaux 017, gelbgrün 132 und orange 167) ist schadstoffgeprüft und entspricht den ÖkoControl-Kriterien.





## Wohlfühlinsel

Nach Hause kommen, loslösen, abtauchen. **Sanremo** verdient im Grunde die Bezeichnung „Wellnessbereich“. Eine Runde Sache, die als pfiffige Ecklösung oder als gemütliches Einzelsofa funktioniert, mit oder ohne praktischen Hocker zum FüÙe hochlegen. Sogar ein Bett für zwei Überraschungsgäste lässt sich daraus mühelos stellen. In vielen Stoffen und auf Wunsch mit abnehmbaren Bezügen und in Naturpolsterung.



## Komfort in seiner schönsten Form

**Marsala** mit seinen stufenlos abklappbaren Armlehnen und der Liegefläche auf Sitzhöhe sorgt schon fast von alleine für angenehme Träume. Der geräumige Bettkasten bietet zusätzlichen Stauraum. **Marsala** gibt es auch als einzelnen Schlafessel, selbstverständlich mit der gleichen hochwertigen Unterfederung aus Federholzleisten für bequemen Schlaf. Auch in Naturpolsterung erhältlich.



## Linus – alles ist möglich

Mit **Linus** können Sie Ihrer Gestaltungsfreude freien Lauf lassen. Als Chaiselongue plus Schlafsofa oder in XL-Ausführung mit Bettfunktion, als Einzelsofa, das auch zum Nächtigen großzügig Platz bietet oder als Eck-Kombination zum Loungen. Für entspanntes Sitzen genauso wie für rückenfreundliches Liegen ist dank hochwertiger Polsterung immer gesorgt. Wahlweise gibt es **Linus** auch mit integriertem Bettkasten. In vielen modernen Stoffen, Mustern und Farben.



## Relaxzone in XL

Auf **Ida** entkommen Sie dem Alltag. So viel Platz und so viel Komfort garantieren rundum Erholung und gemütliche Mußestunden, ob allein oder mit Freunden. Nichts ist so kommunikationsfördernd wie ein großes, bequemes Sofa, besonders mit der Chaiselongue-Überecklösung. Die Krönung: **Ida** bietet zugleich eine großzügig dimensionierte Liegefläche für die Nacht.



## Nur Träumen müssen Sie selbst

Eine Eigenschaft – zwei Formen. **Moritz** und **Petra** sind beide das gelungene Multitalent, auf dem es sich tagsüber ganz gemütlich sitzen und nachts durch einen Lattenrost gut gestützt schlafen lässt. Für maximale Sauberkeit sind die Rücken- und Sitzkissen zum Abziehen mit Reissverschluss ausgestattet. Wahlweise lässt sich auch der ganze Korpusbezug abnehmen. Beide Modelle gibt es in vielen Stoffen, Mustern und Farben.



**Moritz** ist mit Metallkufe und kubischer Anmutung der Inbegriff von Architektur und vornehmer Reduktion. Auf Wunsch mit klappbaren Seitenlehnen für mehr Armfreiheit.



Bei **Petra** ist der Klappmechanismus in den Armlehnen serienmäßig dabei. Dafür gibt es unter den optionalen ‚Extras‘ einen Bettkasten zum Verstauen von Decken und Kissen.





## Auf Maß geschneidert

Alles mit einem Programm? Ja! Nennen Sie uns Ihre ganz persönlichen Sitz-, Relax-, Wohn- und Repräsentationsbedürfnisse – wir entwerfen mit dem **Sofa System** genau das, was Sie sich schon immer unter Ihrem Sofa vorgestellt haben. Ob Einzelsofa oder Ecklösung: Über 200 verschiedene Lederpolsterungen und viele hochwertige Stoffe stehen zur Verfügung, um ins neue Zuhause zu passen. Immer erhalten Sie hochwertigste Qualitätsarbeit aus einer Manufaktur im Süddeutschen.

Kissen gibt es in fester, mittelfester oder softer Polsterung. Sie sitzen lieber auf Komforthöhe, möchten mehr Sitztiefe zum Loungen oder weil Sie etwas größer sind? Kein Problem für uns.

Ganz nach Ihrem Geschmack: Mit der entsprechenden Armlehne und der passenden Blende verleihen wir Ihrem Sofa ein Ambiente von reduziert modern bis hin zu klassisch englisch, lassen es leichter oder massiver aussehen. Wie es Ihnen beliebt. Die entsprechende Vollendung: Acht verschiedene Fußausführungen vom Holzsockel bis zur Metallkufe stehen zur Wahl.









## Gute Laune garantiert

So viel kann man mit einem einzigen Sofa machen: Ganz zivil sitzen, relaxen und lümmeln, Mittagsschläfchen halten und komfortabel nächtigen, alleine oder zu zweit. Die Decken verschwinden morgens im Bettkasten. Damit **Confetto** in jeder Position eine gute Figur macht, ist die Liegefläche stets mit dem Möbelstoff bezogen.

**Confetto** ist ein Baukastensystem mit zwei Innenbreiten, drei Armlehnvarianten, zwei Kissenformen für den Rücken und rund 200 verschiedenen Bezugsmöglichkeiten. Die großzügige, elegante Eckkombination, ergänzbar durch eine Recamière, ist wie das Einzelsofa wahlweise mit festem- oder Wechselbezug erhältlich. Ihr Wunschsofa ist bestimmt dabei.



reddot design award  
winner 2007

## Eleganz mit magischer Verwandlung

**Scene** überrascht mit vielen Details. Die Rückenlehnen lassen sich einzeln verstellen, bis hin zur Verringerung der Sitztiefe. Beide Sitzflächen können gedreht werden und ergeben entweder eine Relaxliege oder mit abgeklappten Rückenlehnen ein Einzel- oder Doppelbett. Die unter den Sitzflächen freiwerdenden Armlehnen dienen als Ablage oder Nachtkonsole. Für diesen Ideenreichtum wurde **Scene** sogar mit dem renommierten Designpreis „red dot design award“ ausgezeichnet.





## Einfach mal abschalten!

Kaum etwas ist so entspannend wie das kleine Nickerchen zwischendurch. Der **Gravity** hält Sie schwerelos im Liegen und ergonomisch perfekt, wenn Sie aufgewacht und wieder aktiv sind. Arbeiten am Tisch ist damit genauso möglich wie schlummern. Nicht umsonst ist der **Gravity** seit vielen Jahren ein Erfolgsmodell. Probieren Sie's einfach mal aus. Vier verschiedene Positionen für ultimatives Entspannen machen ihn zum unvergesslichen Erlebnis.



## Revolution der Sitzkultur

**Variable Balans** ist der Klassiker unter den Bewegungsmöbeln. Hier wurde erstmals über das Sitzen neu nachgedacht. Das Ergebnis: Der Winkel zwischen Oberschenkel und Oberkörper ist offen, damit die natürliche Beugung des Lendenwirbelbereichs erhalten bleibt. Durch die Kufen und Kniepolster folgt der **Variable** aktiv, wenn Sie sich beim Arbeiten nach vorn beugen oder zum Lesen nach hinten lehnen. Variable hält die Wirbelsäule immer aufrecht. Mit oder ohne Rückenlehne.

### Sicher und geborgen

**Peel** hat seinen Namen von der Schale der Orange. Das liegt nahe, denn genau so schützend umarmt können Sie in seinem Inneren ruhen. Dennoch bietet er jede Menge Raum zur freien Entfaltung. Mit nur einer kleinen Gewichtsverlagerung können Sie die Sitzposition einfach ändern.



### Die Energie der Bewegung

Eigentlich sind wir Menschen für die Bewegung geschaffen. Stattdessen sitzen wir, beim Lernen, beim Essen, im Büro, Tag für Tag. Dagegen haben wir etwas: Eine große Auswahl an Stühlen, die nicht statisch sind, sondern Ihnen die Möglichkeit lassen, Positionen zu verändern. So stärken Sie Ihre Muskeln und wirken Müdigkeit und Konzentrationsmangel entgegen.



### Die praktische Stehhilfe

Der **Move** ist überall ideal, wo es etwas zu tun gibt. Das kleine Frühstück am Morgen, Gemüse schnippeln, bügeln, zeichnen – alles geht leichter, wenn Sie dabei nicht stehen müssen, sondern eine dynamische Unterstützung haben, die Sie um 360° drehen können.



### Hier dürfen Sie ‚kippln‘

Der **Date** ist speziell fürs lange Verweilen am Esstisch entworfen. Elegant und stilvoll vereint er durch einen integrierten Kippmechanismus dynamisches Sitzen mit durchdachter Form und puristischer Ästhetik.





## So individuell wie Ihr Zuhause

Hobbyköche aufgepasst! Mit unserem Küchenprogramm **Culina Ligna** können wir nahezu jeden Wunsch realisieren. Ob kommunikative Kochinsel, komplexe U-Form, Hochschränke in Maßen, die nicht Standard sind oder ganz schlicht die schöne Alltagsküche für den kleinen Raum – immer stehen uns viele verschiedene Holzarten zur Verfügung, um Ihren persönlichen Küchentraum umzusetzen. Die Ausfertigung in geöltem Massivholz, die Sie beliebig mit Glas und anderen Materialien kombinieren können, sorgt stets für ein harmonisches Ambiente, egal, ob es modern-sachlich oder etwas romantischer sein soll.



Die gleiche Flexibilität hat auch unser Regal- und Möbelsystem **Konzept**. Hiermit können wir in acht ausgesuchten Massivhölzern vom kleinen Bücherregal bis hin zur großen Bibliothekswand gestalten, was Ihr Herz begehrt und Ihre Raumsituation verlangt. Arbeitsplätze, Garderoben, Einzelmöbel, runde oder gerade Kanten – so gut wie alles ist hier möglich.



## Mmmmh, wie das duftet!

Knackiges Gemüse mit allen lebenswichtigen Vitaminen oder Brot mit locker weicher Krume und röscher Kruste. Knuspriger, krosser Braten oder Fisch auf den Punkt gegart und als Nachtisch Karamelcreme mit sanfter Bräunung – der **Miele Combigarer** erledigt, was man ihm aufträgt, und das mit Geling-Garantie. Freihand oder menügeführt tüftelt er dank seines vollelektronischen Klimasensors die ideale Mischung aus Feuchtegehalt im Garraum, Temperatur und Beheizungsart aus. Gefrorenes oder Frisches – das Dampfgarprogramm schafft beides gleichzeitig, ohne Anbrennen, ohne Überkochen. Menü-Garen auf drei Ebenen parallel lässt Ihnen Zeit und Luft, andere Dinge nebenbei zu erledigen. Beaufsichtigen brauchen Sie hier nichts, der **Miele Combigarer** regelt das schon selbst. Müssen wir noch betonen, dass der Combigarer selbstverständlich auch das klassische Backen wie im Ofen beherrscht? Selten war Kochen so einfach und erfolgsgekrönt zugleich.



## Sachlichkeit

### mit viel Komfort

Holzküche ist nicht gleich Holzküche. Allen ist aufgrund des natürlichen Materials eine harmonische Ausstrahlung gemeinsam, eine einladende Atmosphäre, die richtig Lust auf Brutzeln und Braten macht. Robuste Oberflächen erfreuen während des Kochens, weil sie hart im Nehmen sind. Hinterher lässt sich alles wieder schön ordentlich in den vielen großen Schubladen, Vorratsschränken oder Auszügen verstauen. Modernste Technik hilft Ihnen im Alltag. Aber jede unserer Holzküchen hat ein ganz individuelles Design, einen Stil und eine Optik, die sich nicht vergleichen lässt. So finden Sie bei uns die Traumküche ganz nach Ihrem Geschmack.



Ausdrucksstark gemaserte Kernbuche kontrastiert bei **Lugano** mit glatten Glasfronten in Weiß. Ob Klappenschränke mit praktischen Innengriffen zum leichteren Schließen der Türen oder beleuchtete Regalsysteme – **Lugano** ist nicht nur optisch durchdacht, sondern auch besonders benutzerfreundlich. Korpus furnierte Tischlerplatte, 21 mm starke Drei-Schicht-Fronten und Ladensystem aus geölter Buche. **Lugano** gibt es auch in sieben weiteren hochwertigen Holzarten.



## Eleganz in warmen Tönen

Nussbaum fasziniert durch seine sanfte, dunkle Farbe. Eingebunden in die zurückhaltend vornehme Linienführung von **Finca** kommt es besonders gut zur Geltung. Hinter den schokoladenbraunen Glasschiebetüren verbergen

sich geschickt und geradezu wohnraumtauglich ein Gerätehochschrank und ein beleuchteter Geschirrschrank. Rahmenfront mit Sperrholzfüllung. **Finca** gibt es alternativ auch in Ahorn, Eiche, Erle, Kirsche oder Fichte.





## Küchen zum Leben

Alles macht mehr Spaß, wenn das Ambiente stimmt. Die Massivholzküche **Lucca** hat so viele Vorteile, dass Kochen hier Ihr neues Hobby werden könnte. Hinter den modernen, geradlinigen Türen unseres Küchensystems verbergen sich Technik und Komfort vom Allerfeinsten. Hängeschränke mit vertikal klappbaren Türen, große Schubladen mit flexiblen Tellerböden, eine Vielfalt praktischer Auszugslösungen,

Apothekerschränke mit herrlich viel Stauraum und manches mehr lassen das Werkeln leicht von der Hand gehen. Robuste Arbeitsplatten in Holz oder Stein nehmen nichts übel.



Gefertigt ist unser Programm von wahren Spezialisten in der Verarbeitung von Buche und Eiche. Das zeigt sich nicht nur in der Qualität der Oberflächenbehandlung, die Ihre Küche unempfindlich gegen Staub und Fett werden lässt, sondern auch in der handschmeichelnden Griffigkeit, die über jeden Standard weit hinausgeht. Satinierte Glasfronten lockern das Bild auf und rücken Ihre Lieblingsutensilien ins rechte Licht, ganz gleich, ob der Rahmen dafür von kraftvoll geölter Eiche, anheimelnd dunkler Thermobuche, freundlich heller Buche oder wilder, rötlicher Kernbuche gebildet wird.



Die Massivholzküche Lucca in Buche und Kernbuche ist schadstoffgeprüft und entspricht den ÖkoControl-Kriterien.





## Warum eigentlich Holz?

Es rauscht in den Wipfeln, durch das Blätterdach blinzelt die Sonne, wir genießen den Tag im Wald aus vollen Zügen. Die Luft ist frisch und klar, wir atmen durch, lüften aus. Würzig riecht es nach dem Harz von frisch geschlagenem Holz. Solange ein Baum lebt, entnimmt er der Luft das Klimagas CO<sub>2</sub>, er benötigt es zum Wachsen wie wir den Sauerstoff. Ein unschätzbare wichtiger Beitrag zum Klimaschutz.

Das Holz für unsere Möbel kommt zum allergrößten Teil aus nachhaltiger europäischer Forstwirtschaft. Verantwortungsvoll werden dort nur so viele Bäume entnommen, wie neue gepflanzt und in absehbarer Zeit nachwachsen können. Unsere Möbel sind schlicht, schön und strahlen harmonische Ruhe aus. Sie fühlen sich warm an, riechen gut und regulieren das Raumklima durch ihre offenporige Oberfläche, die Feuchtigkeit nach Bedarf aufnimmt und wieder abgibt. Kurz: Holz ist der ideale Wohngenosse für uns Menschen.



# Massivholz

## Holz ist ein Stück Natur.

### Unregelmäßigkeiten und kleine Äste sind der Beweis.



Buche



Kirsche



Nussbaum



Erle



Eiche



Kernbuche

#### Was ist Massivholz – und was nicht?

Nur wo Massivholz drauf steht, ist ausschließlich das drin, was die Detailbezeichnung behauptet. Ein Bett in ‚Buche massiv‘ z.B. besteht nur aus gewachsenem Buchenholz oder aus aneinander geleimten Buchenholzlamellen oder -stäben. Ganz klar: Massivholz ist damit bestens geeignet für hochwertige Möbel. Es ‚arbeitet‘ allerdings: Je nach Raumtemperatur und Luftfeuchtigkeit dehnt es sich aus oder schrumpft. Um diese Bewegungen auszugleichen, haben unsere Lieferanten geeignete Verarbeitungs- und Verbindungstechniken entwickelt. Nur beste und sorgfältig vorbehandelte Holzqualitäten gelangen in die Produktion.

#### Holzwerkstoffe

An alten Schränken kann man es heute noch sehen: Früher bestanden Möbelfronten aus einem Rahmen und einer Füllung, damit sich die Türen nicht verziehen. Der Stil war typisch für Massivholzmöbel. Heute setzt man stattdessen oft Dreischicht- oder Tischlerplatten ein. Diese

bleiben auch bei wohnraumüblichen Schwankungen der Luftfeuchte formstabil und bieten neue, moderne Gestaltungsmöglichkeiten. Die Dreischichtplatte besteht aus drei über Kreuz verleimten Massivholzschichten. Bei der Tischlerplatte wird eine Lage aus Holzstäben (i.d.R. Nadelhölzer) oben und unten durch quer dazu aufgeleimte Furniere ‚abgesperrt‘. Nur das Furnier, d.h. die sichtbare Deckschicht, ist aus der auf dem Möbel ausgezeichneten Holzart, z.B. Buche Furnier. Weitere Holzwerkstoffe wie Mehrschichtplatten (Sperrholz), Multiplex, Span- oder Faserplatten haben meist einen bedeutend höheren Leimanteil.

#### Kleine Holzkunde

Wir verwenden nur Holz aus nachhaltiger Forstwirtschaft, dessen Nutzung ökologisch vertretbar ist. Europäische **Buche** ist in den äußeren Schichten sehr ebenmäßig gemasert und durch ihr helles Braun mit leicht rötlichem Touch gut mit fast jeder Einrichtung kombinierbar. Edel und elegant sind das rötliche **Kirschbaum**- und das dunkelbraune





**Nussbaumholz.** Je nach Herkunft aus Europa oder Nordamerika ist die Färbung etwas heller und kühler oder dunkler und wärmer. Die lebhaftere europäische **Erle** mit ihrer sanften rötlich-braunen Farbe schafft besondere Behaglichkeit. **Eiche** kann weit mehr als ‚rustikal‘. Den typisch altdeutschen Ton bekommt sie nur mit ganz bestimmter Oberflächenbehandlung, die bei

uns schon lange out ist. Es gibt sie stattdessen von weiß geölt bis sattem Mittelbraun. Lange Zeit wurde der wild geflammte, dunklere Kern von Buche, Kirsche, Nuss und Eiche, den nur ältere Bäume aufweisen, als unverwertbarer Rest betrachtet. Findigen Herstellern und engagierten Forstwirten ist es zu verdanken, dass wir heute genau

aus diesem Teil ein ganz besonders schönes, individuelles Möbelholz mit viel Charakter gewinnen. Es nennt sich **Wild-** oder auch **Kernholz**. **Wertvolles lang erhalten** Eine geschliffene Holzoberfläche, die mit Öl oder Wachs behandelt wurde, ist handschmeichelnd seidig. Es ist gar nicht so schwierig, dieses außerordentliche Erlebnis zu bewahren. Leichte Kratzer können Sie mit Öl und Schleifpapier selbst beheben. Dellen können mit Feuchtigkeit und Wärme bearbeitet werden. Wasser-, Saft- und Rotweinflecken gleich abwischen, dann passiert nicht viel. Und wenn doch: Schleifen und neu ölen – fertig (ausführliche Pflegetipps finden Sie in unserem Online-Ratgeber, Internetadresse s. Katalogrückseite) Wer's nicht selbst machen möchte: Unser Serviceteam steht Ihnen gerne zur Aufarbeitung Ihrer Möbel zur Verfügung.

**So kommt Farbe ins Spiel** Wir verzichten auf lackierte Oberflächen, denn das so versiegelte Holz kann keinen Beitrag mehr für den Feuchtigkeitsausgleich im Raum leisten und lässt sich nicht mehr so leicht reparieren. Farbliche Akzente erreichen wir durch den Einsatz von Farbglas z.B. auf Türfronten oder Rückwänden.



# ÖkoControl



## Wissen, was drin ist

Wir verlangen von unseren Lieferanten eine Volldeklaration aller Inhaltsstoffe und kaufen nichts ein, was uns kritisch erscheint. Gemeinsam mit renommierten Umweltinstituten und Verbraucherschutzorganisationen haben wir die ÖkoControl-Kriterien entwickelt, eine handfeste Liste von Stoffen, die nichts in Möbeln zu suchen haben und nichts in Matratzen oder Bettwaren für Ihr Schlafzimmer. Die ÖkoControl-Kriterien sind verbindlich für jede Untersuchung, die wir in unabhängigen Prüflaboren durchführen lassen. Wir sind bestrebt, so viele Produkte wie möglich testen zu lassen. Die Kriterien, Testmethoden und Grenzwerte sind öffentlich zugänglich. Sie finden Sie auf unserer Homepage (s. Katalogrückseite).

**Strenger als das Gesetz**





Das ÖkoControl-Siegel, das wir nach erfolgreichem Labortest vergeben, ist kein staatliches Zeichen. Es ist eine Selbstverpflichtung unseres Zusammenschlusses, dem Europäischen Verband ökologischer Einrichtungshäuser. Zu Ihrem Schutz erfassen wir alles, was nach dem neuesten Stand des Wissens indiziert ist, und zwar so weit, wie es technisch messbar ist. Auch dort, wo der Gesetzgeber noch keine Vorgaben macht.

#### Das Bio-Bekenntnis

Getestet werden nur Produkte aus nachwachsenden Rohstoffen. Synthetische Anteile erlauben wir nur, wo sie sich mangels Alternative nicht vermeiden lassen. Spanplatten akzeptieren wir nicht. Wir wollen Möbel, mit denen auch Allergiker leben können und die unsere Umwelt nicht belasten, weder bei der Herstellung noch bei der Entsorgung. Gesundheitsschädigende Ausdünstungen aus Möbeln und Ausrüstungen von Textilien müssen auf ein nicht mehr beeinträchtigendes Minimum reduziert werden.

#### Kleine Checkliste für den Möbelkauf

Wo immer Sie ein Möbel sehen, das kein ÖkoControl-Zertifikat trägt, klopfen Sie es ab nach unserem Leitfaden. Er hilft Ihnen, das Richtige für Ihre Gesundheit zu tun. Die ausführliche Checkliste finden Sie in unserem Online-Ratgeber (Internetadresse s. Katalogrückseite).

- Massivholz – keine Spanplatte
- hochwertige Verarbeitung
- offenporige Oberflächenbehandlung mit natürlichen Materialien
- keine großflächige Verklebung bei Polstermöbeln und Matratzen
- Baumwolle aus kontrolliert biologischem Anbau
- keine schädlichen Ausrüstungen bei Textilien
- Volldeklaration der Materialien





Modern mit klarer Linie. Schlafsofa **Jesolo** macht auch tagsüber eine gute Figur. Mit abklappbaren Armlehnen und Bettkasten. Breite 200 cm, Liegefläche 200 x 155 cm, mit Metall- oder Holzfüßen

## Schlafsofas mit ÖkoControl-Zertifikat – Relaxen ohne Risiko

Ein Schlafsofa ist ein platzsparender Geselle, der sich immer auf Besuch freut. Nachts heißt er Gäste willkommen, tagsüber ist er allzeit bereit für das kleine Nickerchen zwischendurch.

Im Schlaf ist eine Umgebung ohne Schadstoffe besonders wichtig. Daher haben wir unsere Schlafsofas ins Prüflabor geschickt, um sicher zu gehen, dass die verwendeten sichtbaren und nicht-sichtbaren Polstermaterialien gesundheitsverträglich sind. Diese Schlafsofas tragen bereits das ÖkoControl-Siegel für emissionsarme Möbel.

Sie sind gemäß unseren Kriterien aus biologischen Materialien wie Naturlatex, Kokos, Schurwolle, Baumwolle, mit Gestell aus Massivholz. Diese exklusive Materialauswahl hat ihren Preis, zeigt aber im täglichen Gebrauch ihre besondere Qualität. Noch können wir nicht alle Polstermöbel testen lassen, denn seriöse Tests für Polstermöbel sind aufwändig und bedeuten eine Verteuerung des Produkts. Steigt die Nachfrage, können wir in Zukunft mehr bewegen.

Unsere Lieferanten fertigen in Deutschland mit hochwertigen Materialien, die nach Ihrer Gesundheitsverträglichkeit ausgesucht werden. Billigware von dubioser Herkunft lehnen wir strikt ab. Deswegen setzen auch unsere noch nicht zertifizierten Polstermöbel einen hohen Standard in Sachen Gesundheitsschutz.



Die Schlafsofas **Jesolo**, **Teramo** und **Vicenza** in Naturpolsterung mit Bezugstoff Tango (Farben: beige 070, bordeaux 017, gelbgrün 132 und orange 167) sind schadstoffgeprüft und entsprechen den ÖkoControl-Kriterien.



Die perfekte Kombination aus Sofa und Bett. Sanft geschwungen und wohltuend weich in der Optik, bequem und einladend auch für zwei: Schlafsofa **Vicenza** mit abklappbaren Armlehnen. Breite 196 cm, mit abgeklappten Armlehnen: 220 cm, Liegefläche 196 x 155 cm



Schlicht-schöne Formensprache und eine kinderleichte Handhabung. Mit zwei Handgriffen wird aus dem Sitzmöbel **Teramo** ein geräumiger 2-Schläfer. Mit Armlehnkissen und Bettkasten. Breite 196 cm, Liegefläche 196 x 155 cm

# Serviceleistungen

## Unsere Serviceleistungen:

- Kreative Einrichtungsplanung
- Beratung und Aufmaß auch vor Ort
- Möbel nach Maß
- Produktauswahl nach ökologischen und sozialen Kriterien
- Beratungskompetenz in Ökologie, Umweltschutz, Gesundheitsverträglichkeit
- professionelle Lieferung und Montage
- Handwerkerservice und Reparaturdienst



### Wir entwerfen Ihre Visionen ...

Wenn Sie gerne schöner und angenehmer wohnen wollen, entwickeln wir mit Ihnen Ihre persönliche Wohlfühlumgebung. Wir beraten, schlagen vor und führen Sie stilsicher zum Traumzuhause. So lange, bis Sie rundum zufrieden sind.

### ... und setzen Sie exakt um

Planung ist unsere große Stärke. Ob Wohnzimmer, Schlafraum, Küche oder Kinderzimmer – wir wissen aus Erfahrung, was praktikabel ist und passt. Aufmaß bei Ihnen zu Hause ist dabei selbstverständlich.

### Wir finden eine Lösung für alle Fälle...

Bei uns gibt es kein Einheitsmaß. Ob extralanges Bett oder Möbel in Sondermaßen, wir finden für jede Aufgabenstellung eine Lösung. Fordern Sie uns heraus, wir haben Spaß daran.

### ...und bieten bequemen Rundumservice

Liefen und Aufbauen gehört zu den Standards, die unsere Fachleute ausführen. Für alles rund ums Einrichten haben wir einen Handwerkerservice. Er repariert und arbeitet vorhandene Möbel auf, hilft beim Umzug oder justiert Türen neu. Gerne machen wir Ihnen ein individuelles Angebot.

### Wir hören zu und geben Antwort

Wenn Sie mehr über Ökologie, Umweltschutz und Gesundheitsverträglichkeit von Möbeln wissen möchten, fragen Sie uns. Wir sind Experten und teilen unser Wissen gerne mit Ihnen.

Impressum | Copyright: ProÖko Servicegesellschaft mbH, Köln | Text: Margit Mederer-Lahntroch, Köln  
Gestaltung: Komsign, Köln; Andreas Hollender, Köln | Druck & Weiterverarbeitung: LokayDRUCK, Reinheim







## Wir stärken Ihnen den Rücken!

Dahinter stehen wir, voll und ganz: Rückenprobleme, wenn sie nicht wesentlich durch seelische Unruhe bedingt werden, können durch das **Liforma** Liegesystem von Hüsler Nest gelindert werden. Für uns gibt's nichts Besseres. Jeder sollte darauf liegen dürfen, damit der Rücken gesund bleibt. Kommen Sie vorbei, wir zeigen Ihnen warum.



- 1) Die Wollauflage sorgt für ein trockenes Bettklima.
- 2) Die Latexmatratze entspannt die Muskulatur auf natürliche Weise.
- 3) Das Liforma-Federelement passt sich jedem Körper, unabhängig von Gewicht und Größe, optimal an.
- 4) Den metallfreien Einlegerahmen aus Massivholz gibt es wahlweise ohne Verstellung, mit Sitzhochstellung oder mit Sitz- und Beinhochstellung; auf Wunsch auch mit motorisierter Verstellbarkeit.

Wie ein lebendiger Organismus stellt sich das Liforma Federelement unmittelbar und individuell auf den Menschen ein und sorgt so dafür, dass Muskeln, Wirbelsäule, Nacken und Bandscheiben eine ideale Lage haben.

Wissenschaftliche Studien belegen die herausragende Wirkung von Federelementen:

- Rückenprobleme werden gelindert oder verschwinden;
- weniger Schlafstörungen;
- erholsamerer Schlaf;
- tiefere Entspannung, mehr Leistungsfähigkeit.





**ÖkoControl**

Gesellschaft für  
Qualitätsstandards  
ökologischer  
Einrichtungshäuser mbH

Subbelrather Str. 24  
50823 Köln

Fon 0221 – 569 68 20  
Fax: 0221 – 569 68 21

[info@oekocontrol.com](mailto:info@oekocontrol.com)  
[www.oekocontrol.com](http://www.oekocontrol.com)