



**IDEEN VERBINDEN.**

Karlsruhe –  
Messen und Kongresse

## Fact-Sheet 2010

der Karlsruher Messe- und Kongress-GmbH





**IDEEN VERBINDEN.**

**Karlsruhe –  
Messen und Kongresse**

[Stand: 07.06.2011 | Änderungen vorbehalten]

**Herausgeber:**

Karlsruher Messe- und Kongress-GmbH  
Bereich Öffentlichkeitsarbeit und Protokoll  
Leitung: Martin Wacker [presse@kmkg.de]  
[www.messe-karlsruhe.de](http://www.messe-karlsruhe.de)

# DATEN & FAKTEN 2010

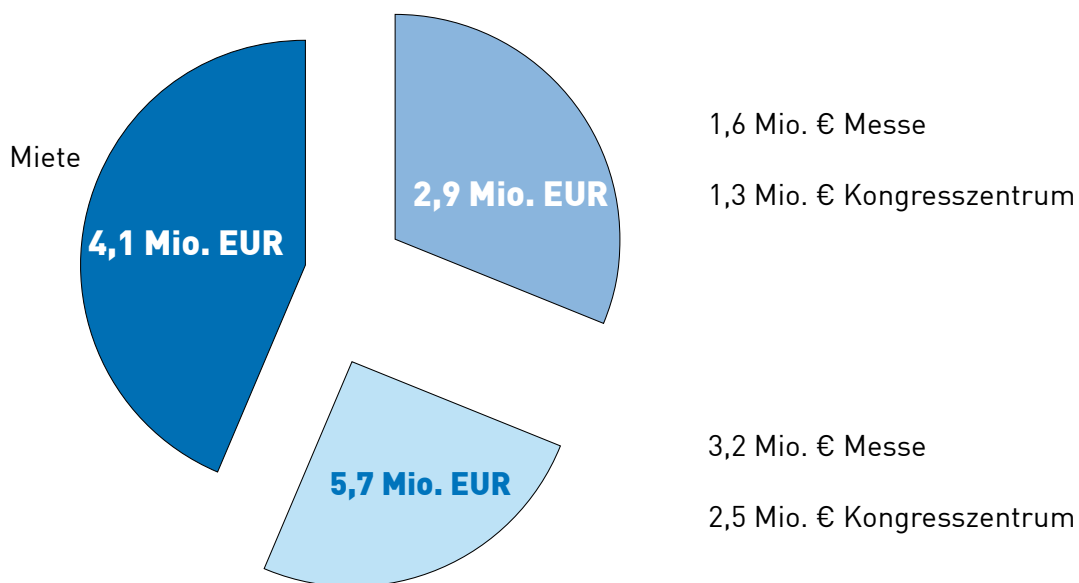
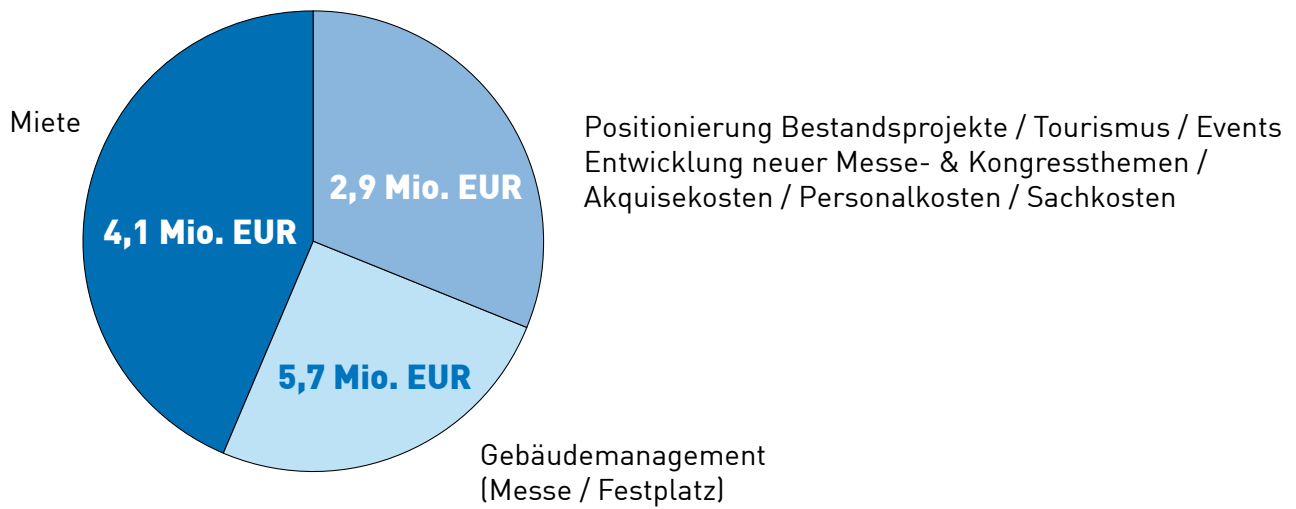
	2008	2009	2010	Veränderung total zum Vorjahr	Prozent	
Veranstaltungen	325	302	301	- 1	- 0,3%	→
Messen	43	45	47	+ 2	+ 4,4%	↗
Kongresse	152	118	124	+ 6	+ 5,1%	↗
Besucher	670.412	692.734	720.212	+ 27.478	+ 3,9%	↗
Aussteller gesamt	6.852	7.609	7.843	+ 234	+ 3,0%	↗
Umschlagshäufigkeit	7	8	9	+ 1	+ 12,5%	↗

## Jahresergebnis

- **18,1 Mio. EUR Jahresumsatz (2009: 16,8 Mio. EUR)**  
--> **Verbesserung um 8,0%**
- **12,7 Mio. EUR Jahresfehlbetrag (2009: 12,9 Mio. EUR)**  
--> **Verbesserung um 1,6%**



## Zusammensetzung des Jahresfehlbetrags



--> Hohe strukturelle Kosten belasten KMK Ergebnis



## Zusammenfassung

	2010
Besucher	720.212
Ausgabeimpuls Besucher	63 Mio. €
Aussteller	7.843
Ausgabeimpuls Aussteller	32 Mio. €
Rentabilitätsfaktor	6,5 €
Ausgabeimpuls KMK gesamt	95 Mio. €

**--> KMK ist ein wichtiger Wirtschaftsfaktor für die Region und sorgt zusätzlich für 1.800 direkte und indirekte Arbeitsplätze**



## Karlsruhe | Tourismus

### Übernachtungszahlen 2010

Karlsruhe	Stuttgart	Mannheim	Freiburg	Baden-Württemberg gesamt
943.516	2.702.600	1.005.900	1.289.000	43.500.000
+ 18%	+ 7,7%	+ 21,2%	+ 2,7%	+ 2,6%

--> Karlsruhe hat eine der höchsten Steigerungen an Übernachtungen im Landesvergleich.

2003 > 617.341 Übernachtungen

2010 > 943.516 Übernachtungen

--> Karlsruhe hat die Übernachtungszahlen seit dem Bau der Messe Karlsruhe um **52,8%** gesteigert:

## Karlsruhe | Event

eine Auswahl

--> Internationales Leichtathletik-Hallenmeeting

--> Radio Regenbogen Award

--> **ausgesuchte Events sorgen für Aufmerksamkeit für den Standort**



## Rückblick I. Halbjahr 2011

### Karlsruhe | Kongress

eine Auswahl

#### Kompetenzfeld Handel und Wirtschaft

- > Jahresauftaktveranstaltung der Sparkassenversicherungen, Januar 2011
- > MLP Hauptseminar mit 40-jährigem Firmenjubiläum, Februar 2011
- > VGB Powertech Konferenz „Kraftwerke im Wettbewerb“, März 2011
- > Sparkassenverband Handelsforum, Mai 2011
- > PM international: Internationaler Frühjahreskongress, Mai 2011
- > Fachtagung Organisation der Finanz Informatik, Mai 2011
- > KPMG Partner & Manager-Meeting, Mai 2011

#### Kompetenzfeld IT

- > Init Hauptversammlung, Mai 2011
- > SAP Research Summit, Mai 2011

#### Kompetenzfeld Wissenschaft

- > Jahrestagung der Vereinigung für Allgemeine und Angewandte Mikrobiologie April 2011, veranstaltet von KIT

#### Kompetenzfeld Medizin

- > Frühjahrskurse Südwestdeutscher Radiologen, Februar 2011
- > Karlsruher Konferenz der Zahnärztlichen Akademie Karlsruhe März 2011

#### Kompetenzfeld Recht

- > Seminartag Rechtsänderung der Akademie Henssler, Februar 2011
- > Fachseminar Miet- & Immobilienrecht des Deutschen Anwaltvereins, Mai 2011

#### Kompetenzfeld Politik / Gesellschaft

- > BACDJ/ Rechtspolitischer Kongress der CDU, Februar 2011
- > Badische Genossenschaftsverband, April 2011



# Rückblick I. Halbjahr 2011

## Karlsruhe | Messe

eine Auswahl

---

### Januar

- > Karlsruher Hochzeits- und Festtage
- > Echtdampf Hallentreffen
- > Faszination Motorrad

### Februar

- > LEARNTEC
- > Horizont OUTDOOR
- > Lounges
- > INVENTA
- > GiardinaKARLSRUHE

### März

- > medianet@KA / TV Komm.
- > art KARLSRUHE
- > Faszination Modellbau

### April

- > CLOUDZONE
- > Trendkongress net economy
- > NUFAM

### Mai

- > EINSTIEG Abi Karlsruhe
- > REHAB
- > MECHATRONIC KARLSRUHE
- > EUNIQUE
- > NADELWELT





## Ausblick II. Halbjahr 2011 und 2012

### Karlsruhe | Kongress

eine Auswahl

#### Kompetenzfeld Handel und Wirtschaft

- > Structured FINANCE Deutschland (FAZ) 2011, November 2011
- > LVM Versicherungen: Mitarbeiterkonferenz 2012

#### Kompetenzfeld IT

- > DevConnections Germany by Microsoft, Juni 2011
- > abas Kundenforum, September 2011

#### Kompetenzfeld Wissenschaft

- > ICT-Jahrestagung des Fraunhofer ICT, Juni 2011
- > Metallographiekonferenz, September 2011, veranstaltet von KIT und DGM
- > Tagung Hochleistungskeramik (HLK) Friction, Wear and Protection Oktober 2011, veranstaltet von KIT und DGM
- > airbag 2012 des Fraunhofer ICT, Dez. 2012
- > VDI Wissensforum mit KIT 2012

#### Kompetenzfeld Medizin

- > Homöopathie-Kongress (DHU), Oktober 2011
- > Herrmann Ultraschalltechnik Firmenjubiläum, November 2011
- > Der Deutsche Heilpraktikerkongress, Juni 2011
- > Jahreskongress des Deutschen Bundesverbands für Logopädie, Juni 2011

#### Kompetenzfeld Recht

- > Kammertag der Steuerberaterkammer Nordbaden, November 2011

#### Kompetenzfeld Politik / Gesellschaft

- > Jalsa Salana – muslimische Jahresversammlung 2011, Juni 2011
- > Freude am Glauben - Kongress des Forums Dt. Katholiken, September 2011
- > IG Metall Ordentlicher Gewerkschaftstag, Oktober 2011
- > Zukunftskongress der Evangelischen Landeskirche, Oktober 2011



# Ausblick II. Halbjahr 2011 und 2012

## Karlsruhe | Messe

eine Auswahl

---

### II. Halbjahr:

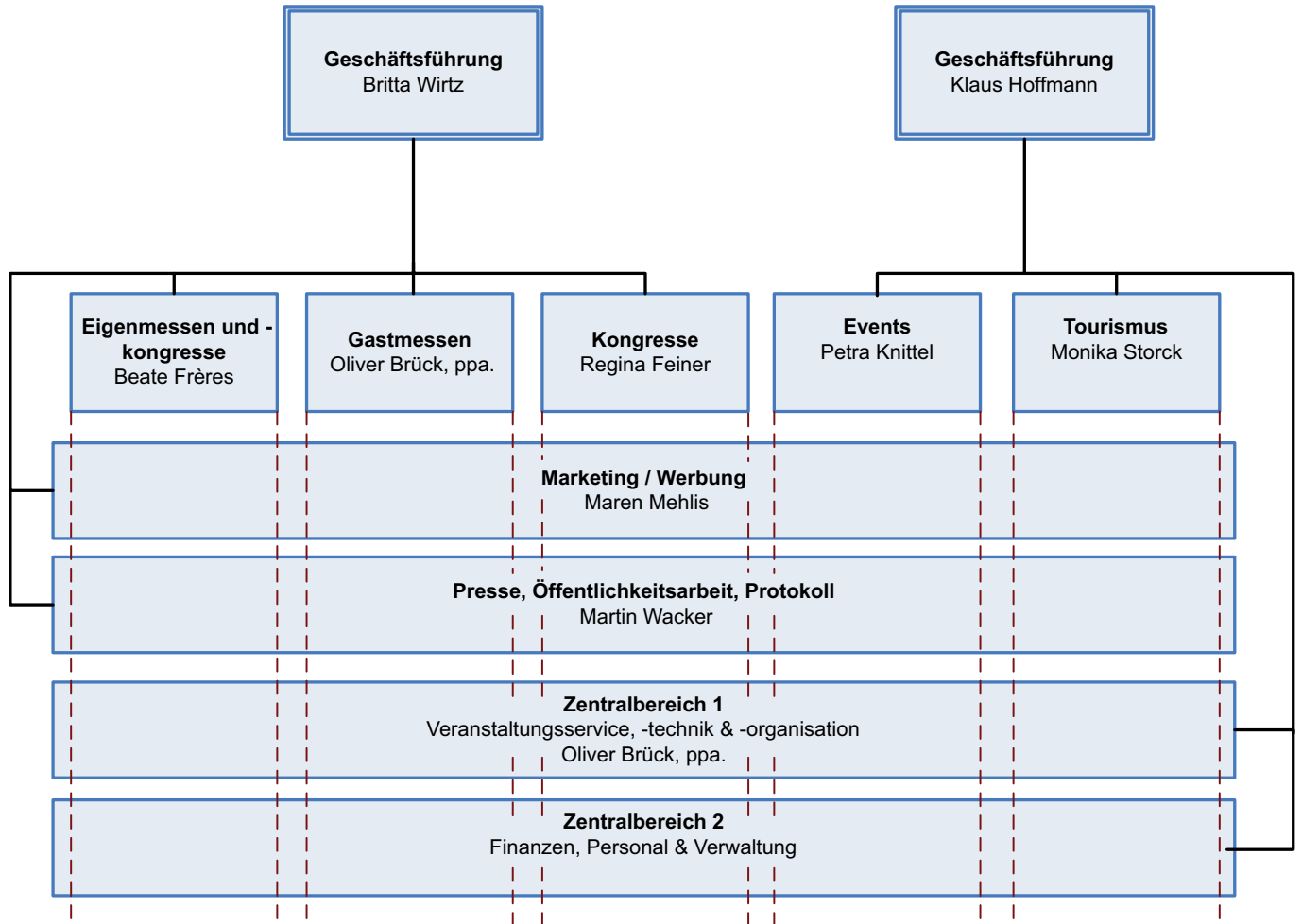
- > TrendForum
- > Florian / aescutec
- > WTT Expo
- > expoSE
- > offertta Karlsruhe

### 2012

- > Karlsruher Hochzeits- und Festtage
- > Echtdampf Hallentreffen
- > Faszination Motorrad
- > **LEARNTEC**
- > Horizont OUTDOOR
- > IT-TRANS
- > Lounges
- > INVENTA
- > medianet@KA / TV Komm.
- > art KARLSRUHE
- > Faszination Modellbau
- > CLOUDZONE
- > Trendkongress net economy
- > EINSTIEG Abi Karlsruhe
- > MECHATRONIC KARLSRUHE
- > EUNIQUE
- > NADELWELT
- > PaintExpo
- > Vision Pharma
- > offertta Karlsruhe



## KMK – das Team



Karlsruhe | **Messe**

Karlsruhe | **Kongress**

Karlsruhe | **Event**

Karlsruhe | **Tourismus**

---

[www.messe-karlsruhe.de](http://www.messe-karlsruhe.de)